

BOLETÍN ESTADÍSTICO N° 68

Alumnos UNR - Año Académico 2016

Dirección General de Estadística Universitaria



UNR Secretaría de
Planeamiento

PUBLICACIÓN OCTUBRE 2017

Índice de Contenidos

Objetivos	1
Definiciones Utilizadas	2
Cuadro N° 1: Total Alumnos, Nuevos Inscriptos, Reinscriptos, No Reinscriptos (Pasivos) y Egresados de Pregrado y Grado - Año 2016	3
Cuadro N° 2: Total Alumnos, Nuevos Inscriptos, No Reinscriptos y Egresados - Período 2000-2016	8
Cuadro N° 3: Total Alumnos según dependencias - Período 2000-2016	9
Cuadro N° 4: Nuevos Inscriptos según dependencias - Período 2000-2016	9
Cuadro N° 5: No Reinscriptos según dependencias - Período 2000-2016	10
Cuadro N° 6: Egresados según dependencias - Período 2000-2016	10
Cuadro N° 7: Lugar de residencia estable de los Nuevos Inscriptos 2016 según dependencias, para carreras de Grado	11
Cuadro N° 8: Lugar de residencia estable de los Nuevos Inscriptos 2016 según dependencias, para carreras de Grado (en porcentajes)	14
Cuadro N° 9: Total Alumnos 2016 según sexo y situación de trabajo, por dependencias	17
Cuadro N° 10: Nuevos Inscriptos 2016 a carreras de Pregrado y Grado por primera vez, según rango de edad	18
Cuadro N° 11: Egresados 2016 de carreras de Pregrado y Grado según año de ingreso (no se incluyen Títulos Intermedios)	19
Cuadro N° 12: Reinscriptos 2016 de Pregrado y Grado según cantidad de materias aprobadas en el año 2016	22
Cuadro N° 13: Total Alumnos, Nuevos Inscriptos y Egresados de carreras de Posgrado - Año 2016	25
Cuadro N° 14: Alumnos Extranjeros de Pregrado y Grado según área de estudio - Año 2016	31

Objetivos del Boletín Estadístico

- Presentar información cuantitativa del año académico 2016 referida a Total Alumnos, Nuevos Inscriptos, Reinscriptos y Egresados para carreras de Pregrado, Grado y Posgrado dictadas en las diferentes unidades académicas de la UNR.
- Brindar datos sobre: situación de trabajo del Total Alumnos; edad y lugar de residencia estable de los Nuevos Inscriptos; rendimiento académico de los Reinscriptos; país de origen de los alumnos extranjeros; series históricas para el período 2000/2016 y demás variables de consulta permanente.

Contacto

La Dirección dispone de información respecto a gran cantidad de variables referidas a los alumnos de la UNR desde el año 1969 hasta la actualidad. Los interesados en la misma pueden dirigirse a:

Dirección General de Estadística Universitaria

Sede de Gobierno de la Universidad Nacional de Rosario

Maipú 1065 - Oficina 203, (2000) Rosario, Santa Fe, Argentina

Teléfonos: (54) (341) 4201274 / 4201275

Correo Electrónico: estadistica@unr.edu.ar

Página Web: www.unr.edu.ar/direccion/206/direccion-general-de-estadistica-universitaria

Agradecimientos

A las Secciones Alumnado de las respectivas unidades académicas, que con su especial atención hacen que el dato estadístico resulte cada vez más preciso.

Definiciones Utilizadas

• Nuevos Inscriptos

Aspirantes a ingreso que habiendo cumplimentado los requisitos necesarios para ingresar reglamentados por la Universidad, son admitidos como alumnos en una determinada carrera.

• Reinscriptos

Son todos aquellos alumnos que han realizado alguna actividad académica, ya sea la reinscripción anual obligatoria, anotarse a cursar o rendir una materia, inscribirse para defender una Tesina, etc.

• Total Alumnos

Es la suma de Nuevos Inscriptos y Reinscriptos.

• No Reinscriptos (Pasivos)

Son aquellos alumnos que no cumplimentaron requisitos académicos durante un año lectivo, si los hubiera, o aquellos que no efectivizaron su reinscripción anual.

• Egresados

Alumnos que completan todos los cursos y requisitos reglamentarios de la carrera a la que pertenecen.

• Alumnos Extranjeros

Son aquellos alumnos con nacionalidad diferente a la argentina que cursan una carrera de pregrado o grado.



Cuadro Nº 1 | TOTAL ALUMNOS, NUEVOS INSCRIPTOS, REINSCRIPTOS, NO REINSCRIPTOS (PASIVOS) Y EGRESADOS DE PREGRADO Y GRADO - AÑO 2016

TITULO	TOTAL ALUMNOS 2016	NUEVOS INSCRIPTOS 2016			REINSCRIPTOS 2016	NO REINSCRIPTOS 2016	EGRESADOS 2016
		Total	Por primera vez	Por equivalencia			
TOTAL UNIVERSIDAD NACIONAL DE ROSARIO	79.095	15.505	14.491	1.014	63.590	19.115	9.564
AREA AGROPECUARIA	3.489	441	425	16	3.048	617	232
Facultad de Ciencias Agrarias	1.901	247	234	13	1.654	349	127
Bachiller Universitario (T.I.)	-	-	-	-	-	-	13
Ingeniero Agrónomo	1.701	200	192	8	1.501	319	107
Licenciado en Recursos Naturales y Biodiversidad	200	47	42	5	153	30	7
Facultad de Ciencias Veterinarias	1.588	194	191	3	1.394	268	105
Bachiller Universitario (T.I.)	-	-	-	-	-	-	44
Médico Veterinario	1.588	194	191	3	1.394	268	61
AREA HUMANIDADES Y ARTES	15.514	3.742	3.354	388	11.772	3.996	666
Facultad de Humanidades y Artes	8.813	2.334	2.118	216	6.479	2.456	439
Total Sede Central	6.804	1.645	1.431	214	5.159	1.761	419
Auxiliar de Taller en Bellas Artes (T.I.)	-	-	-	-	-	-	78
Bachiller Universitario (T.I.)	-	-	-	-	-	-	188
Bachiller Universitario con mención en Cs. de la Educación (T.I.)	-	-	-	-	-	-	24
Bachiller Universitario con mención en Letras (T.I.)	-	-	-	-	-	-	7
Licenciado en Antropología	668	110	106	4	558	169	6
Licenciado en Bellas Artes	2.005	423	422	1	1.582	518	13
Licenciado en Ciencias de la Educación	394	109	105	4	285	148	4
Licenciado en Filosofía	534	131	123	8	403	196	3
Licenciado en Historia	927	247	243	4	680	287	2
Licenciado en Letras	809	212	210	2	597	237	3
Licenciado en Portugués	69	17	16	1	52	22	0
Profesor en Antropología	234	34	22	12	200	6	7
Profesor en Bellas Artes	331	100	14	86	231	18	25
Profesor en Ciencias de la Educación	105	76	63	13	29	39	12
Profesor en Filosofía	74	12	2	10	62	7	8
Profesor en Historia	237	62	22	40	175	21	9
Profesor en Letras	150	42	14	28	108	8	28
Profesor en Portugués	115	30	30	0	85	40	2
Traductor Público de Portugués	152	40	39	1	112	45	0
Total Sede Música (*)	2.009	689	687	2	1.320	695	20
Facultad de Psicología	6.701	1.408	1.236	172	5.293	1.540	227
Profesor en Psicología	767	218	53	165	549	203	20
Psicólogo	5.934	1.190	1.183	7	4.744	1.337	207

(*) Incluye todos los títulos intermedios, de pregrado y grado otorgados por la Escuela de Música dependiente de la Facultad de Humanidades y Artes.

Cuadro N° 1 | TOTAL ALUMNOS, NUEVOS INSCRIPTOS, REINSCRIPTOS, NO REINSCRIPTOS (PASIVOS) Y EGRESADOS DE PREGRADO Y GRADO - AÑO 2016

TITULO	TOTAL ALUMNOS 2016	NUEVOS INSCRIPTOS 2016			REINSCRIPTOS 2016	NO REINSCRIPTOS 2016	EGRESADOS 2016
		Total	Por primera vez	Por equivalencia			
AREA SALUD	19.825	3.986	3.869	117	15.839	5.264	2.883
Facultad de Ciencias Bioquímicas y Farmacéuticas	3.799	629	551	78	3.170	783	1.148
Bachiller Universitario (T.I.)	-	-	-	-	-	-	749
Bachiller Universitario con mención en Química (T.I.)	-	-	-	-	-	-	225
Bioquímico	1.099	191	175	16	908	194	36
Farmacéutico	1.297	168	151	17	1.129	273	66
Licenciado en Biotecnología	830	133	129	4	697	172	49
Licenciado en Ciencia y Tecnología de los Alimentos	143	61	54	7	82	38	0
Licenciado en Química	202	34	28	6	168	50	14
Profesor en Química	228	42	14	28	186	56	9
Facultad de Ciencias Médicas	14.485	3.131	3.092	39	11.354	4.106	1.485
Bachiller Universitario de la carrera de Medicina (T.I.)	-	-	-	-	-	-	1
Enfermera/o (T.I.)	-	-	-	-	-	-	204
Promotor de la Salud (T.I.)	-	-	-	-	-	-	481
Técnico en Epidemiología (T.I.)	-	-	-	-	-	-	185
Licenciado en Enfermería	2.415	645	610	35	1.770	1.404	31
Licenciado en Fonoaudiología	1.016	176	176	0	840	178	36
Médico	11.054	2.310	2.306	4	8.744	2.524	547
Facultad de Odontología	1.541	226	226	0	1.315	375	250
Bachiller Universitario (T.I.)	-	-	-	-	-	-	121
Odontólogo	1.541	226	226	0	1.315	375	129
AREA SOCIO-ECONÓMICA	27.341	5.070	4.710	360	22.271	6.636	2.988
Facultad de Ciencias Económicas y Estadística	12.834	2.115	1.980	135	10.719	2.782	475
Ciclo Introductorio	3.106	1.903	1.889	14	1.203	1.260	-
Contador Público (**)	7.150	20	0	20	7.130	1.051	389
Licenciado en Administración (**)	1.672	66	0	66	1.606	294	40
Licenciado en Economía (**)	510	21	0	21	489	82	20
Licenciado en Estadística	249	50	50	0	199	48	10
Profesor de Grado Universitario en Administración	3	2	2	0	1	0	0
Profesor en Contabilidad	113	44	31	13	69	40	14
Profesor en Economía	24	8	7	1	16	6	1
Profesor en Estadística	7	1	1	0	6	1	1

(**) Nuevos Inscriptos correspondientes a pasajes o equivalencias.

Cuadro Nº 1 | TOTAL ALUMNOS, NUEVOS INSCRIPTOS, REINSCRIPTOS, NO REINSCRIPTOS (PASIVOS) Y EGRESADOS DE PREGRADO Y GRADO - AÑO 2016

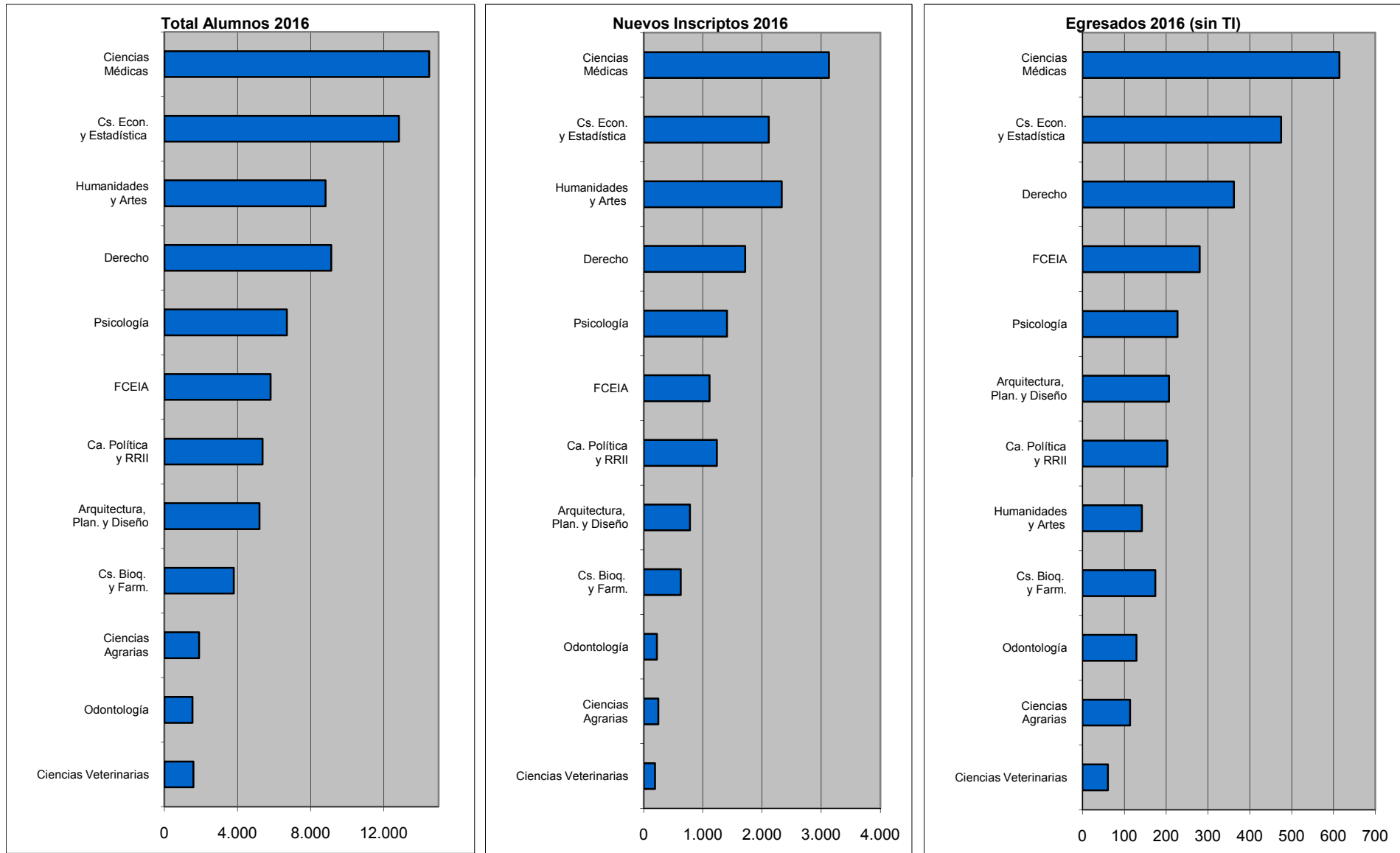
TITULO	TOTAL ALUMNOS 2016	NUEVOS INSCRIPTOS 2016			REINSCRIPTOS 2016	NO REINSCRIPTOS 2016	EGRESADOS 2016
		Total	Por primera vez	Por equivalencia			
Facultad de Ciencia Política y Relaciones Internacionales	5.378	1.237	1.150	87	4.141	1.327	397
Bachiller Universitario con mención en Comunicación Social (T.I.)	-	-	-	-	-	-	77
Bachiller Universitario con mención en Ciencia Política (T.I.)	-	-	-	-	-	-	25
Bachiller Universitario con mención en Relaciones Internacionales (T.I.)	-	-	-	-	-	-	35
Bachiller Universitario con mención en Trabajo Social (T.I.)	-	-	-	-	-	-	42
Licenciado en Ciencia Política	939	200	170	30	739	247	36
Licenciado en Comunicación Social	1.766	309	306	3	1.457	450	93
Licenciado en Relaciones Internacionales	1.207	252	249	3	955	259	30
Licenciado en Trabajo Social	1.060	257	254	3	803	278	26
Profesor en Comunicación Educativa	120	51	13	38	69	0	0
Profesor de Grado Universitario en Ciencia Política	26	7	7	0	19	8	3
Profesor de Grado Universitario en Comunicación Social	59	18	17	1	41	32	11
Profesor de Grado Universitario en Relaciones Internacionales	11	8	7	1	3	3	0
Profesor de Grado Universitario en Trabajo Social	17	9	8	1	8	9	4
Técnico Universitario en Administración Pública	173	126	119	7	47	41	15
Facultad de Derecho	9.129	1.718	1.580	138	7.411	2.527	2.116
Bachiller Universitario (T.I.)	-	-	-	-	-	-	734
Bachiller Universitario en Derecho (T.I.)	-	-	-	-	-	-	1.020
Abogado	7.628	1.368	1.361	7	6.260	2.222	340
Escribano	247	40	40	0	207	52	3
Profesor en Derecho	1.254	310	179	131	944	253	19
AREA TECNOLÓGICA	11.011	1.895	1.786	109	9.116	2.464	2.702
Facultad de Arquitectura, Planeamiento y Diseño	5.206	782	768	14	4.424	1.228	1.868
Bachiller Universitario (T.I.)	-	-	-	-	-	-	1.388
Bachiller Universitario con mención en Arquitectura (T.I.)	-	-	-	-	-	-	273
Arquitecto	5.161	761	747	14	4.400	1.137	201
Profesor de Grado Universitario en Arquitectura	45	21	21	0	24	91	6
Facultad de Ciencias Exactas, Ingeniería y Agrimensura	5.805	1.113	1.018	95	4.692	1.236	834
Bachiller Universitario con mención en Matemática (T.I.)	-	-	-	-	-	-	7
Bachiller Universitario en Ciencias de la Ingeniería (T.I.)	-	-	-	-	-	-	505
Bachiller Universitario en Ciencias Exactas (T.I.)	-	-	-	-	-	-	42
Ingeniero Agrimensor	275	44	40	4	231	47	19
Ingeniero Civil	1.039	205	195	10	834	171	48
Ingeniero Eléctrico	206	39	31	8	167	27	3
Ingeniero Electrónico	790	117	111	6	673	176	34
Ingeniero Industrial	1.779	313	296	17	1.466	366	92
Ingeniero Mecánico	896	135	126	9	761	215	56
Licenciado en Ciencias de la Computación	366	94	87	7	272	113	11

Cuadro N° 1 | TOTAL ALUMNOS, NUEVOS INSCRIPTOS, REINSCRIPTOS, NO REINSCRIPTOS (PASIVOS) Y EGRESADOS DE PREGRADO Y GRADO - AÑO 2016

TITULO	TOTAL ALUMNOS 2016	NUEVOS INSCRIPTOS 2016			REINSCRIPTOS 2016	NO REINSCRIPTOS 2016	EGRESADOS 2016
		Total	Por primera vez	Por equivalencia			
Licenciado en Física	159	46	45	1	113	41	5
Licenciado en Matemática	105	29	23	6	76	28	2
Profesor en Física	33	33	9	24	0	0	0
Profesor en Matemática	157	58	55	3	99	52	10
CARRERAS DE PREGRADO	1.915	371	347	24	1.544	138	93
Escuela Superior de Comercio	342	93	69	24	249	3	16
Calígrafo Público	99	27	20	7	72	0	2
Técnico Universitario en Administración de Empresas	243	66	49	17	177	3	14
Instituto Politécnico Superior	1.573	278	278	0	1.295	135	77
Analista Universitario en Sistemas	294	72	72	0	222	73	8
Asistente en Orientación Educativa	4	0	0	0	4	0	0
Contactólogo	231	25	25	0	206	0	5
Técnico Universitario en Construcciones	180	30	30	0	150	0	8
Técnico Universitario en Gestión y Producción	125	16	16	0	109	47	10
Técnico Universitario en Mecatrónica	282	54	54	0	228	2	20
Técnico Universitario en Óptica	0	0	0	0	0	9	11
Técnico Universitario en Plásticos y Elastómeros	68	11	11	0	57	0	3
Técnico Universitario en Química	155	28	28	0	127	0	8
Técnico Universitario en Sistemas Electrónicos	234	42	42	0	192	4	4

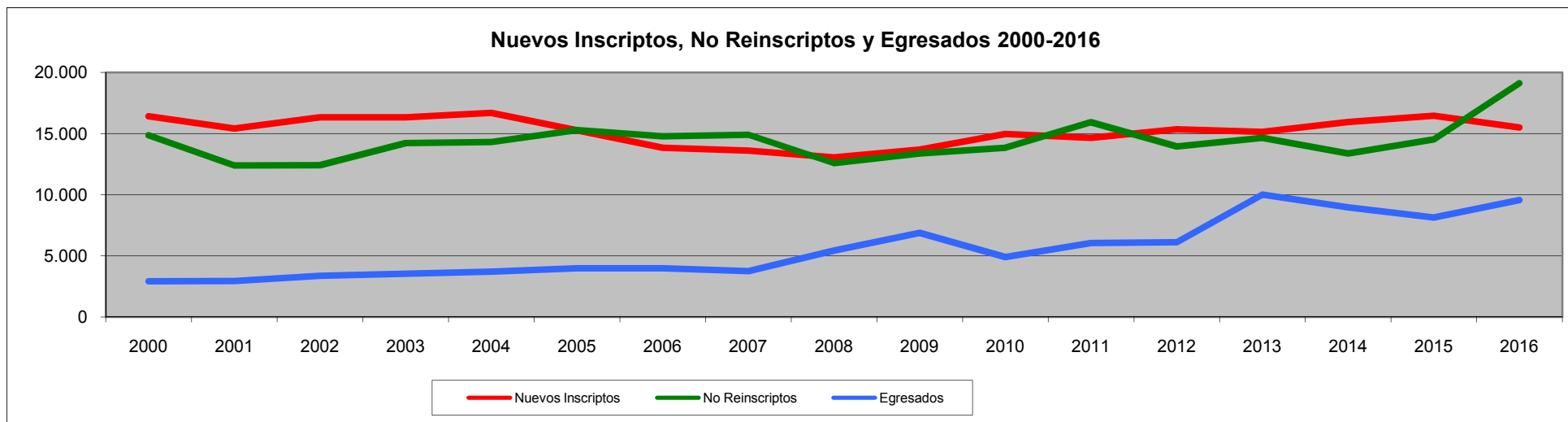
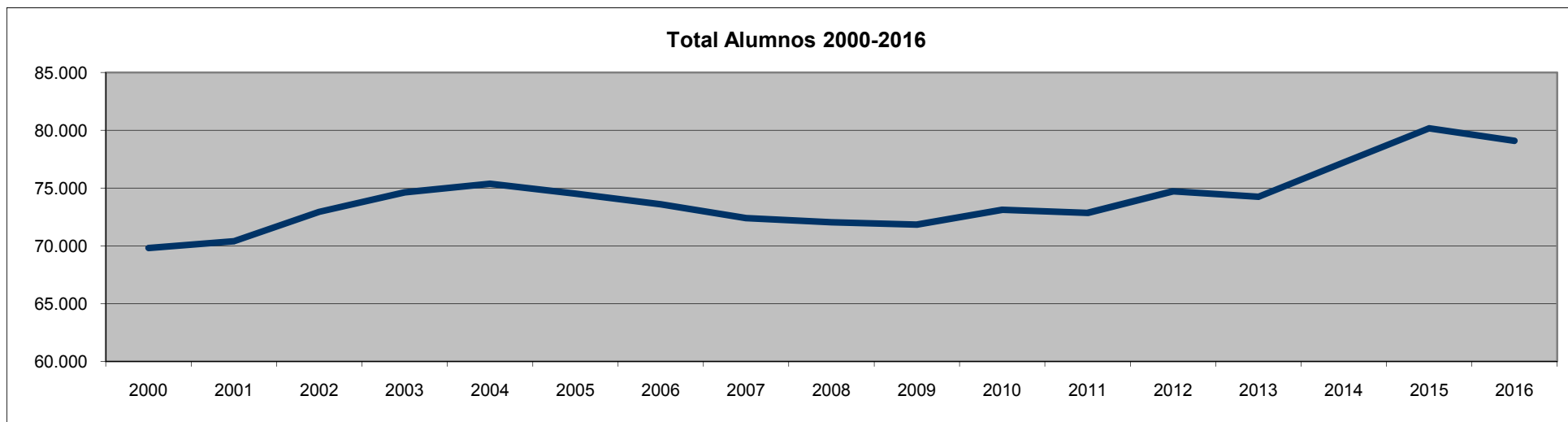
Observación: T.I. corresponde a Título Intermedio.

Cuadro Nº 1 | TOTAL ALUMNOS, NUEVOS INSCRIPTOS, REINSCRIPTOS, NO REINSCRIPTOS (PASIVOS) Y EGRESADOS DE PREGRADO Y GRADO - AÑO 2016



Cuadro Nº 2 | TOTAL ALUMNOS, NUEVOS INSCRIPTOS, NO REINSCRIPTOS Y EGRESADOS - PERÍODO 2000-2016

VARIABLE	2000	2001	2002	2003	2004	2005	2006	2007	2008	2009	2010	2011	2012	2013	2014	2015	2016
Total Alumnos	69.807	70.388	72.932	74.623	75.380	74.508	73.597	72.398	72.048	71.847	73.109	72.854	74.726	74.234	77.223	80.170	79.095
Nuevos Inscriptos	16.416	15.405	16.321	16.336	16.685	15.268	13.849	13.595	13.042	13.690	14.962	14.651	15.339	15.143	15.940	16.448	15.505
No Reinscritos	14.854	12.395	12.420	14.212	14.307	15.276	14.766	14.903	12.594	13.366	13.832	15.923	13.937	14.648	13.367	14.521	19.115
Egresados	2.927	2.943	3.368	3.552	3.710	3.999	3.984	3.765	5.447	6.877	4.910	6.052	6.124	10.016	8.979	8.130	9.564



Cuadro Nº 3 | TOTAL ALUMNOS SEGÚN DEPENDENCIAS - Período 2000-2016

DEPENDENCIA	2000	2001	2002	2003	2004	2005	2006	2007	2008	2009	2010	2011	2012	2013	2014	2015	2016
Total Universidad Nacional de Rosario	69.807	70.388	72.932	74.623	75.380	74.508	73.597	72.398	72.048	71.847	73.109	72.854	74.726	74.234	77.223	80.170	79.095
Ciencias Agrarias	1.252	1.232	1.268	1.417	1.593	1.623	1.770	1.929	1.979	1.987	2.074	2.058	2.033	2.084	2.052	1.980	1.901
Ciencias Veterinarias	1.310	1.354	1.352	1.463	1.470	1.485	1.464	1.492	1.538	1.570	1.568	1.525	1.497	1.592	1.621	1.629	1.588
Humanidades y Artes	6.804	6.850	7.240	8.047	7.961	7.759	7.208	6.931	7.671	6.605	7.032	7.153	7.549	7.923	8.305	8.512	8.813
Psicología	4.853	5.419	6.240	6.077	6.516	6.714	6.304	6.422	6.319	6.312	6.382	6.347	6.390	6.620	6.605	6.710	6.701
Ciencias Bioquímicas y Farmacéuticas	2.675	2.668	2.700	2.968	3.218	3.288	3.326	3.458	3.499	3.466	3.608	3.755	3.737	3.810	3.906	3.887	3.799
Ciencias Médicas	13.928	13.950	14.394	14.472	14.349	14.410	13.941	13.643	12.951	12.514	12.737	12.514	12.846	13.271	14.102	15.035	14.485
Odontología	2.609	2.429	2.374	2.405	2.294	2.314	2.203	1.931	1.815	1.822	1.826	1.821	1.749	1.745	1.723	1.666	1.541
Ciencias Económicas y Estadística	13.140	13.100	13.593	13.983	13.759	13.520	13.415	13.289	12.865	13.273	13.390	13.102	13.380	13.118	12.811	12.999	12.834
Ciencia Política y Relaciones Internacionales	4.796	4.979	5.134	5.430	5.838	5.371	5.714	5.370	5.196	5.204	5.227	5.390	5.855	5.351	5.285	5.180	5.378
Derecho	9.803	9.423	9.251	8.952	8.708	8.174	7.976	7.836	7.680	7.845	8.023	7.951	8.307	6.948	8.498	9.602	9.129
Arquitectura, Planeamiento y Diseño	3.411	3.436	3.446	3.490	3.608	3.845	4.009	4.290	4.459	4.676	4.779	4.890	5.106	5.089	5.205	5.517	5.206
Ciencias Exactas, Ingeniería y Agrimensura	4.317	4.556	4.745	4.846	4.962	4.808	5.096	4.736	4.841	5.053	5.066	5.094	5.193	5.511	5.673	5.786	5.805
Escuela Agrotécnica	-	-	-	-	-	31	39	46	45	16	11	-	-	-	-	-	-
Instituto Politécnico Superior	615	700	898	789	854	908	902	790	931	1.258	1.122	1.022	884	926	1.203	1.426	1.573
Escuela Superior de Comercio	294	292	297	284	250	258	230	235	259	246	264	232	200	246	234	241	342

Cuadro Nº 4 | NUEVOS INSCRIPTOS SEGÚN DEPENDENCIAS - Período 2000-2016

DEPENDENCIA	2000	2001	2002	2003	2004	2005	2006	2007	2008	2009	2010	2011	2012	2013	2014	2015	2016
Total Universidad Nacional de Rosario	16.416	15.405	16.321	16.336	15.863	15.268	13.849	13.595	13.042	13.690	14.962	14.651	15.339	15.143	15.940	16.448	15.505
Ciencias Agrarias	232	206	214	319	424	353	388	402	364	322	354	297	295	329	281	242	247
Ciencias Veterinarias	259	249	229	263	231	211	219	180	235	220	211	174	171	266	255	252	194
Humanidades y Artes	2.325	2.122	2.280	2.843	2.386	2.174	1.781	1.725	1.567	1.628	1.943	2.015	2.212	2.215	2.308	2.448	2.334
Psicología	1.230	1.596	2.076	1.416	1.767	1.730	1.288	1.365	1.201	1.234	1.349	1.356	1.442	1.550	1.484	1.405	1.408
Ciencias Bioquímicas y Farmacéuticas	519	445	541	633	715	682	620	742	681	739	756	700	698	710	692	629	
Ciencias Médicas	2.510	2.313	2.306	2.040	2.134	1.813	1.906	1.615	1.758	1.981	2.579	2.607	2.871	2.703	2.945	3.103	3.131
Odontología	530	399	441	489	376	357	298	309	261	282	289	287	312	321	333	291	226
Ciencias Económicas y Estadística	2.993	2.766	3.039	3.118	2.988	2.819	2.573	2.486	2.391	2.551	2.452	2.330	2.271	2.264	2.349	2.276	2.115
Ciencia Política y Relaciones Internacionales	1.487	1.440	1.378	1.436	1.486	1.219	988	885	794	972	889	962	1.010	1.084	966	944	1.237
Derecho	2.278	1.873	1.710	1.679	1.734	1.630	1.590	1.732	1.544	1.592	1.761	1.630	1.842	1.574	1.975	2.508	1.718
Arquitectura, Planeamiento y Diseño	572	573	617	610	669	819	742	930	793	812	836	827	822	764	850	782	782
Ciencias Exactas, Ingeniería y Agrimensura	1.111	1.050	1.061	1.065	1.250	972	949	913	915	982	1.000	938	987	1.009	1.082	1.068	1.113
Escuela Agrotécnica	-	-	-	-	-	31	21	15	12	0	7	-	-	-	-	-	-
Instituto Politécnico Superior	269	269	324	320	313	322	317	318	352	326	438	365	296	272	304	329	278
Escuela Superior de Comercio	101	104	105	105	105	103	107	100	113	107	115	107	108	94	98	108	93

Cuadro N° 5 | NO REINSCRIPTOS SEGÚN DEPENDENCIAS - Período 2000-2016

DEPENDENCIA	2000	2001	2002	2003	2004	2005	2006	2007	2008	2009	2010	2011	2012	2013	2014	2015	2016
Total Universidad Nacional de Rosario	14.854	12.395	12.420	14.212	14.307	15.276	14.766	14.903	12.594	13.366	13.832	15.923	13.937	14.648	13.367	14.521	19.175
Ciencias Agrarias	167	156	142	124	181	121	130	243	251	244	205	191	228	214	221	250	349
Ciencias Veterinarias	112	147	197	153	190	168	196	152	194	177	136	204	189	160	211	228	268
Humanidades y Artes	1.962	2.330	2.207	2.402	2.935	2.731	2.654	2.006	1.767	3.103	2.100	2.336	2.414	2.236	2.502	2.853	2.456
Psicología	853	1.033	1.184	1.618	1.371	1.486	1.646	1.247	1.282	1.214	1.264	1.392	1.385	1.336	1.815	1.077	1.540
Ciencias Bioquímicas y Farmacéuticas	201	188	455	403	525	571	584	488	686	671	526	592	652	608	596	660	783
Ciencias Médicas	1.889	1.717	1.784	1.634	1.823	1.904	2.024	1.913	1.654	1.613	2.472	2.235	2.058	1.845	2.179	2.333	4.106
Odontología	293	335	251	270	372	272	157	581	167	160	114	157	228	207	145	230	375
Ciencias Económicas y Estadística	4.411	2.184	2.112	2.301	1.897	2.242	2.003	2.612	2.157	1.754	1.840	2.420	1.816	1.977	2.238	2.601	2.782
Ciencia Política y Relaciones Internacionales	928	1.092	1.185	1.223	1.234	1.565	1.710	1.328	906	1.184	1.203	996	1.163	2.623	1.075	1.148	1.327
Derecho	2.658	2.212	1.883	2.068	1.934	2.049	1.796	1.872	1.654	1.496	1.581	3.064	1.594	1.560	1.147	1.637	2.527
Arquitectura, Planeamiento y Diseño	355	435	479	447	520	500	566	655	594	553	653	706	678	659	224	526	1.228
Ciencias Exactas, Ingeniería y Agrimensura	885	465	411	1.073	1.173	1.259	827	1.273	924	1.078	1.129	990	912	849	917	895	1.236
Escuela Agrotécnica	-	-	-	-	-	-	13	8	0	0	0	-	-	-	-	-	-
Instituto Politécnico Superior	64	23	73	468	103	307	337	430	272	Sin Dato	556	515	482	300	-	-	195
Escuela Superior de Comercio	76	78	57	28	49	101	123	95	86	119	53	125	138	74	97	83	3

Cuadro N° 6 | EGRESADOS SEGÚN DEPENDENCIAS - Período 2000-2016

DEPENDENCIA	2000	2001	2002	2003	2004	2005	2006	2007	2008	2009	2010	2011	2012	2013	2014	2015	2016
Total Universidad Nacional de Rosario	2.927	2.943	3.368	3.552	3.710	3.999	3.984	3.765	5.447	6.877	4.910	6.052	6.124	10.016	8.979	8.130	9.564
Ciencias Agrarias	87	38	79	75	89	84	73	86	89	87	92	111	105	118	103	126	127
Ciencias Veterinarias	38	31	47	43	44	68	65	56	227	246	44	249	233	200	152	78	105
Humanidades y Artes	174	193	259	238	229	253	262	249	256	254	198	234	279	326	324	429	439
Psicología	200	225	336	237	270	354	258	276	292	287	239	274	281	257	276	257	227
Ciencias Bioquímicas y Farmacéuticas	149	141	138	133	164	162	156	94	1.015	862	761	916	876	1.041	1.003	801	1.148
Ciencias Médicas	669	632	715	975	911	998	1.021	957	1.528	1.310	1.278	1.109	963	1.532	1.333	1.182	1.485
Odontología	181	166	220	201	233	190	196	167	137	138	153	306	290	367	257	200	250
Ciencias Económicas y Estadística	394	512	531	680	733	724	880	755	742	636	580	608	586	608	504	549	475
Ciencia Política y Relaciones Internacionales	215	76	81	140	164	288	190	199	235	437	156	382	405	456	394	380	397
Derecho	383	421	396	402	455	439	397	445	415	428	455	412	424	2.907	2.192	1.815	2.116
Arquitectura, Planeamiento y Diseño	193	217	190	170	147	158	183	172	166	182	184	649	895	1.401	1.485	1.371	1.868
Ciencias Exactas, Ingeniería y Agrimensura	147	211	252	174	170	181	215	193	248	1.918	660	710	681	701	835	845	834
Escuela Agrotécnica	-	-	-	-	-	-	-	10	7	15	4	-	-	-	-	-	-
Instituto Politécnico Superior	59	34	82	49	80	77	70	81	71	66	85	76	93	84	97	78	77
Escuela Superior de Comercio	38	46	42	35	21	23	18	25	19	11	21	16	13	18	24	19	16

Cuadro N° 7 | LUGAR DE RESIDENCIA ESTABLE DE LOS NUEVOS INSCRIPTOS 2016 SEGÚN DEPENDENCIAS, PARA CARRERAS DE GRADO

DEPENDENCIAS RESID. ESTABLE	Cs. Agra- rias	Cs. Veteri- narias	Humanidades y Artes			Psico- logía	Cs. Bioq. y Farm.	Ciencias Médicas				Odon- tología	Cs. Econ. y Est.	Ca. Política y RRII	Dere- cho	Arquit. Plan. y Diseño	FCEIA	Total UNR
			Total	Sede Central	Sede Música			Total	Fonoau- diología	Enfer- mería	Medi- cina							
TOTAL FACULTAD	247	194	2.334	1.645	689	1.408	629	3.131	176	645	2.310	226	2.115	1.237	1.718	782	1.113	15.134
SANTA FE	175	133	2.080	1.404	676	1.044	441	2.035	116	618	1.301	149	1.498	847	1.407	391	862	11.062
Rosario (ciudad)	66	65	1.592	950	642	639	217	1.337	56	465	816	73	934	542	924	224	501	7.114
Depto. Rosario	23	12	166	150	16	97	55	195	9	80	106	11	143	79	155	43	102	1.081
Depto. San Lorenzo	12	13	74	71	3	60	18	104	12	27	65	11	95	53	77	34	60	611
Depto. General López	24	15	62	59	3	62	30	71	7	6	58	7	87	35	45	21	29	488
Depto. Caseros	16	12	33	31	2	24	23	43	3	6	34	5	62	25	26	19	31	319
Depto. Constitución	8	8	41	37	4	33	17	50	3	9	38	6	38	28	51	13	19	312
Depto. Iriondo	8	2	25	24	1	22	15	29	2	5	22	4	37	20	46	9	29	246
Depto. Belgrano	5	3	15	15	0	16	9	36	5	5	26	1	32	8	21	5	31	182
Depto. San Jerónimo	4	2	23	20	3	17	13	30	1	7	22	3	18	14	24	2	14	164
Depto. San Martín	8	0	15	14	1	21	13	35	2	1	32	2	21	4	13	5	12	149
Depto. General Obligado	1	0	8	8	0	14	6	28	2	1	25	2	12	8	4	4	9	96
Depto. La Capital	0	1	6	6	0	15	11	25	3	3	19	14	1	6	5	1	10	95
Depto. Castellanos	0	0	10	9	1	3	6	15	4	0	11	1	2	8	6	9	9	69
Depto. Las Colonias	0	0	1	1	0	6	2	12	5	1	6	5	2	9	2	1	0	40
Depto. Vera	0	0	5	5	0	9	1	9	1	1	7	2	1	3	3	1	2	36
Depto. San Justo	0	0	1	1	0	2	3	3	0	0	3	0	3	3	1	0	2	18
Depto. San Javier	0	0	0	0	0	2	2	6	0	1	5	1	1	1	1	0	1	15
Depto. San Cristóbal	0	0	1	1	0	0	0	3	0	0	3	0	0	1	2	0	1	8
Depto. 9 de Julio	0	0	2	2	0	2	0	3	0	0	3	0	0	0	0	0	0	7
Depto. Garay	0	0	0	0	0	0	0	1	1	0	0	1	0	0	0	0	0	2
Sin Datos	0	0	0	0	0	0	0	0	0	0	0	0	9	0	1	0	0	10
CORDOBA	8	6	21	19	2	51	7	36	2	0	34	1	41	18	21	4	16	230
Depto. Marcos Juárez	7	4	10	8	2	43	6	28	2	0	26	1	38	11	14	3	13	178
Depto. Unión	0	1	2	2	0	5	0	5	0	0	5	0	1	1	3	0	3	21
Depto. San Justo	0	0	0	0	0	0	1	0	0	0	0	0	0	2	0	1	0	4
Depto. Juárez Celman	0	0	1	1	0	0	0	2	0	0	2	0	0	0	1	0	0	4
Depto. General San Martín	0	0	0	0	0	0	0	0	0	0	0	0	0	0	1	0	0	1
Depto. Tercero Arriba	0	0	0	0	0	0	0	0	0	0	0	0	0	0	1	0	0	1
Depto. Roque Saenz Peña	0	0	0	0	0	0	0	0	0	0	0	0	0	1	0	0	0	1
Resto de provincia	1	1	8	8	0	3	0	1	0	0	1	0	2	3	1	0	0	20
Sin Datos	0	0	0	0	0	0	0	0	0	0	0	0	0	0	0	0	0	0

Cuadro N° 7 | LUGAR DE RESIDENCIA ESTABLE DE LOS NUEVOS INSCRIPTOS 2016 SEGÚN DEPENDENCIAS, PARA CARRERAS DE GRADO

RESID. ESTABLE	DEPENDENCIAS					Psico- logía	Cs. Bioq. y Farm.	Ciencias Médicas				Odon- tología	Cs. Econ. y Est.	Ca. Política y RRII	Dere- cho	Arquit. Plan. y Diseño	FCEIA	Total UNR
	Cs. Agra- rias	Cs. Veteri- narias	Humanidades y Artes					Total	Fonoau- diología	Enfer- mería	Medi- cina							
			Total	Sede Central	Sede Música			Total										
ENTRE RIOS	12	12	39	36	3	59	28	168	25	4	139	37	54	42	73	21	43	588
Depto. Concordia	5	0	4	4	0	11	2	27	8	1	18	7	9	7	10	2	7	91
Depto. Paraná	0	0	7	7	0	8	3	30	2	1	27	12	3	7	9	2	5	86
Depto. Victoria	3	1	8	5	3	10	4	17	2	1	14	1	13	2	12	1	7	79
Depto. Gualeguay	0	3	4	4	0	7	3	15	2	1	12	1	8	3	11	0	4	59
Depto. Nogoyá	0	0	2	2	0	4		16	0	0	16	2	0	1	4	4	7	40
Depto. Diamante	0	0	1	1	0	1		11	3	0	8	4	1	2	2	1	1	24
Resto Provincia	4	8	13	13	0	18	16	52	8	0	44	10	20	20	25	10	12	208
Sin Datos	0	0	0	0	0	0	0	0	0	0	0	0	0	0	0	1	0	1
BUENOS AIRES	46	38	79	75	4	156	94	284	20	10	254	28	434	83	184	50	110	1.586
Pdo. San Nicolás	11	8	19	19	0	43	20	83	6	5	72	9	97	23	89	11	23	436
Pdo. Pergamino	7	8	20	19	1	27	22	37	4	1	32	3	13	19	27	7	22	212
Pdo. San Pedro	8	3	5	4	1	19	7	23	5	0	18	6	8	10	12	3	13	117
Pdo. Ramallo	3	4	5	5	0	6	11	15	1	1	13	0	17	3	8	2	6	80
Pdo. Junín	0	3	3	2	1	13	7	19	2	1	16	2	2	6	3	3	5	66
Pdo. Colón	3	2	2	2	0	9	3	14	1	0	13	0	0	7	11	6	9	66
Pdo. Rojas	3	1	3	3	0	6	0	12	0	1	11	1	8	4	7	2	5	52
Pdo. General Villegas	0	1	2	2	0	3	1	8	0	0	8	0	6	0	1	0	4	26
Capital Federal	1	0	3	3	0	0	3	17	0	0	17	0	0	0	0	0	0	24
Pdo. General Arenales	1	0	2	1	1	1	3	8	0	0	8	1	2	2	2	0	2	24
Pdo. Leandro L. Alem	0	0	3	3	0	2	0	3	0	0	3	0	0	0	0	1	2	11
Pdo. Bartolomé Mitre	0	0	0	0	0	0	0	0	0	0	0	0	7	0	0	0	0	7
Pdo. General Pinto	0	0	0	0	0	1	0	0	0	0	0	0	0	0	0	1	1	3
Resto Provincia	9	8	12	12	0	26	17	45	1	1	43	6	274	9	24	14	18	462
Sin Datos	0	0	0	0	0	0	0	0	0	0	0	0	0	0	0	0	0	0
OTRAS PROVINCIAS	6	3	48	46	2	30	14	117	12	7	98	8	25	38	24	9	29	351
Corrientes	3	0	11	11	0	8	4	23	4	2	17	1	4	4	4	0	2	64
Formosa	1	0	4	4	0	3	1	18	1	0	17	2	4	6	4	1	1	45
Chaco	0	1	4	4	0	6	1	12	2	2	8	1	2	8	2	2	5	44
Río Negro	1	0	5	5	0	1	0	4	0	0	4	0	4	6	1	1	5	28
Misiones	0	0	2	2	0	3	4	6	2	0	4	1	1	2	1	1	2	23
Santiago del Estero	1	0	1	1	0	2	1	6	1	0	5	0	1	2	2	1	5	22
Neuquén	0	0	3	3	0	3	1	4	1	0	3	0	3	2	3	1	1	21
Chubut	0	0	2	2	0	1	0	9	0	0	9	2	0	2	2	1	1	20

Cuadro N° 7 | LUGAR DE RESIDENCIA ESTABLE DE LOS NUEVOS INSCRIPTOS 2016 SEGÚN DEPENDENCIAS, PARA CARRERAS DE GRADO

DEPENDENCIAS RESID. ESTABLE	Cs. Agra- rias	Cs. Veteri- narias	Humanidades y Artes			Psico- logía	Cs. Bioq. y Farm.	Ciencias Médicas			Odon- tología	Cs. Econ. y Est.	Ca. Política y RRII	Dere- cho	Arquit. Plan. y Diseño	FCEIA	Total UNR	
			Total	Sede Central	Sede Música			Total	Fonoau- diología	Enfer- mería								Medi- cina
Tierra del Fuego	0	0	4	4	0	1	1	4	1	0	3	0	1	0	1	0	3	15
Salta	0	2	1	1	0	0	0	5	0	0	5	0	1	0	2	0	1	12
Jujuy	0	0	0	0	0	0	0	9	0	1	8	0	0	1	0	0	1	11
Mendoza	0	0	3	3	0	0	1	7	0	2	5	0	0	0	0	0	0	11
La Pampa	0	0	2	2	0	0	0	2	0	0	2	0	1	3	1	1	0	10
Santa Cruz	0	0	4	2	2	2	0	0	0	0	0	0	2	0	0	0	0	8
San Luis	0	0	0	0	0	0	0	3	0	0	3	0	1	1	0	0	0	5
Tucumán	0	0	1	1	0	0	0	2	0	0	2	0	0	0	0	0	1	4
San Juan	0	0	0	0	0	0	0	2	0	0	2	1	0	1	0	0	0	4
La Rioja	0	0	1	1	0	0	0	0	0	0	0	0	0	0	1	0	0	2
Catamarca	0	0	0	0	0	0	0	1	0	0	1	0	0	0	0	0	1	2
OTROS PAISES	0	1	3	3	0	1	1	344	1	0	343	2	2	2	0	1	3	360
Brasil	0	1	1	1	0	1	0	313	0	0	313	0	0	1	0	0	1	318
Colombia	0	0	1	1	0	0	1	17	0	0	17	1	0	1	0	0	1	22
Chile	0	0	0	0	0	0	0	7	1	0	6	0	0	0	0	0	0	7
Venezuela	0	0	0	0	0	0	0	2	0	0	2	0	0	0	0	0	1	3
Perú	0	0	0	0	0	0	0	2	0	0	2	0	0	0	0	0	0	2
México	0	0	0	0	0	0	0	0	0	0	0	0	2	0	0	0	0	2
Uruguay	0	0	1	1	0	0	0	0	0	0	0	0	0	0	0	1	0	2
Paraguay	0	0	0	0	0	0	0	1	0	0	1	0	0	0	0	0	0	1
Ecuador	0	0	0	0	0	0	0	0	0	0	0	1	0	0	0	0	0	1
España	0	0	0	0	0	0	0	1	0	0	1	0	0	0	0	0	0	1
Otros Países	0	0	0	0	0	0	0	1	0	0	1	0	0	0	0	0	0	1
Haití	0	0	0	0	0	0	0	0	0	0	0	0	0	0	0	0	0	0
Bolivia	0	0	0	0	0	0	0	0	0	0	0	0	0	0	0	0	0	0
Estados Unidos	0	0	0	0	0	0	0	0	0	0	0	0	0	0	0	0	0	0
Italia	0	0	0	0	0	0	0	0	0	0	0	0	0	0	0	0	0	0
SIN DATOS	0	1	64	62	2	67	44	147	0	6	141	1	61	207	9	306	50	957

Cuadro N° 8 | LUGAR DE RESIDENCIA ESTABLE DE LOS NUEVOS INSCRIPTOS 2016 SEGÚN DEPENDENCIAS, PARA CARRERAS DE GRADO (en porcentajes)

RESID. ESTABLE	DEPENDENCIAS			Humanidades y Artes			Psico- logía	Cs. Bioq. y Farm.	Ciencias Médicas			Odon- tología	Cs. Econ. y Est.	Ca. Política y RRII	Dere- cho	Arquit. Plan. y Diseño	FCEIA	Total UNR
	Cs. Agra- rias	Cs. Veteri- narias	Total	Sede Central	Sede Música	Total			Fonoau- diología	Enfer- mería	Medi- cina							
TOTAL FACULTAD	100,00	100,00	100,00	100,00	100,00	100,00	100,00	100,00	100,00	100,00	100,00	100,00	100,00	100,00	100,00	100,00	100,00	100,00
SANTA FE	70,85	68,56	89,12	85,35	98,11	74,15	70,11	65,00	65,91	95,81	56,32	65,93	70,83	68,47	81,90	50,00	77,45	73,09
Rosario (ciudad)	26,72	33,51	68,21	57,75	93,18	45,38	34,50	42,70	31,82	72,09	35,32	32,30	44,16	43,82	53,78	28,64	45,01	47,01
Depto. Rosario	9,31	6,19	7,11	9,12	2,32	6,89	8,74	6,23	5,11	12,40	4,59	4,87	6,76	6,39	9,02	5,50	9,16	7,14
Depto. San Lorenzo	4,86	6,70	3,17	4,32	0,44	4,26	2,86	3,32	6,82	4,19	2,81	4,87	4,49	4,28	4,48	4,35	5,39	4,04
Depto. General López	9,72	7,73	2,66	3,59	0,44	4,40	4,77	2,27	3,98	0,93	2,51	3,10	4,11	2,83	2,62	2,69	2,61	3,22
Depto. Caseros	6,48	6,19	1,41	1,88	0,29	1,70	3,66	1,37	1,70	0,93	1,47	2,21	2,93	2,02	1,51	2,43	2,79	2,11
Depto. Constitución	3,24	4,12	1,76	2,25	0,58	2,34	2,70	1,60	1,70	1,40	1,65	2,65	1,80	2,26	2,97	1,66	1,71	2,06
Depto. Iriondo	3,24	1,03	1,07	1,46	0,15	1,56	2,38	0,93	1,14	0,78	0,95	1,77	1,75	1,62	2,68	1,15	2,61	1,63
Depto. Belgrano	2,02	1,55	0,64	0,91	0,00	1,14	1,43	1,15	2,84	0,78	1,13	0,44	1,51	0,65	1,22	0,64	2,79	1,20
Depto. San Jerónimo	1,62	1,03	0,99	1,22	0,44	1,21	2,07	0,96	0,57	1,09	0,95	1,33	0,85	1,13	1,40	0,26	1,26	1,08
Depto. San Martín	3,24	0,00	0,64	0,85	0,15	1,49	2,07	1,12	1,14	0,16	1,39	0,88	0,99	0,32	0,76	0,64	1,08	0,98
Depto. General Obligado	0,40	0,00	0,34	0,49	0,00	0,99	0,95	0,89	1,14	0,16	1,08	0,88	0,57	0,65	0,29	0,51	0,81	0,63
Depto. La Capital	0,00	0,52	0,26	0,36	0,00	1,07	1,75	0,80	1,70	0,47	0,82	6,19	0,05	0,49	0,29	0,13	0,90	0,63
Depto. Castellanos	0,00	0,00	0,43	0,55	0,15	0,21	0,95	0,48	2,27	0,00	0,48	0,44	0,09	0,65	0,35	1,15	0,81	0,46
Depto. Las Colonias	0,00	0,00	0,04	0,06	0,00	0,43	0,32	0,38	2,84	0,16	0,26	2,21	0,09	0,73	0,12	0,13	0,00	0,26
Depto. Vera	0,00	0,00	0,21	0,30	0,00	0,64	0,16	0,29	0,57	0,16	0,30	0,88	0,05	0,24	0,17	0,13	0,18	0,24
Depto. San Justo	0,00	0,00	0,04	0,06	0,00	0,14	0,48	0,10	0,00	0,00	0,13	0,00	0,14	0,24	0,06	0,00	0,18	0,12
Depto. San Javier	0,00	0,00	0,00	0,00	0,00	0,14	0,32	0,19	0,00	0,16	0,22	0,44	0,05	0,08	0,06	0,00	0,09	0,10
Depto. San Cristóbal	0,00	0,00	0,04	0,06	0,00	0,00	0,00	0,10	0,00	0,00	0,13	0,00	0,00	0,08	0,12	0,00	0,09	0,05
Depto. 9 de Julio	0,00	0,00	0,09	0,12	0,00	0,14	0,00	0,10	0,00	0,00	0,13	0,00	0,00	0,00	0,00	0,00	0,00	0,05
Depto. Garay	0,00	0,00	0,00	0,00	0,00	0,00	0,00	0,03	0,57	0,00	0,00	0,44	0,00	0,00	0,00	0,00	0,00	0,01
Sin Datos	0,00	0,00	0,00	0,00	0,00	0,00	0,00	0,00	0,00	0,00	0,00	0,00	0,43	0,00	0,06	0,00	0,00	0,07
CORDOBA	3,24	3,09	0,90	1,16	0,29	3,62	1,11	1,15	1,14	0,00	1,47	0,44	1,94	1,46	1,22	0,51	1,44	1,52
Depto. Marcos Juárez	2,83	2,06	0,43	0,49	0,29	3,05	0,95	0,89	1,14	0,00	1,13	0,44	1,80	0,89	0,81	0,38	1,17	1,18
Depto. Unión	0,00	0,52	0,09	0,12	0,00	0,36	0,00	0,16	0,00	0,00	0,22	0,00	0,05	0,08	0,17	0,00	0,27	0,14
Depto. San Justo	0,00	0,00	0,00	0,00	0,00	0,00	0,16	0,00	0,00	0,00	0,00	0,00	0,00	0,16	0,00	0,13	0,00	0,03
Depto. Juárez Celman	0,00	0,00	0,04	0,06	0,00	0,00	0,00	0,06	0,00	0,00	0,09	0,00	0,00	0,00	0,06	0,00	0,00	0,03
Depto. General San Martín	0,00	0,00	0,00	0,00	0,00	0,00	0,00	0,00	0,00	0,00	0,00	0,00	0,00	0,00	0,06	0,00	0,00	0,01
Depto. Tercero Arriba	0,00	0,00	0,00	0,00	0,00	0,00	0,00	0,00	0,00	0,00	0,00	0,00	0,00	0,00	0,06	0,00	0,00	0,01
Depto. Roque Saenz Peña	0,00	0,00	0,00	0,00	0,00	0,00	0,00	0,00	0,00	0,00	0,00	0,00	0,00	0,08	0,00	0,00	0,00	0,01
Resto de provincia	0,40	0,52	0,34	0,49	0,00	0,21	0,00	0,03	0,00	0,00	0,04	0,00	0,09	0,24	0,06	0,00	0,00	0,13
Sin Datos	0,00	0,00	0,00	0,00	0,00	0,00	0,00	0,00	0,00	0,00	0,00	0,00	0,00	0,00	0,00	0,00	0,00	0,00

Cuadro N° 8 | LUGAR DE RESIDENCIA ESTABLE DE LOS NUEVOS INSCRIPTOS 2016 SEGÚN DEPENDENCIAS, PARA CARRERAS DE GRADO (en porcentajes)

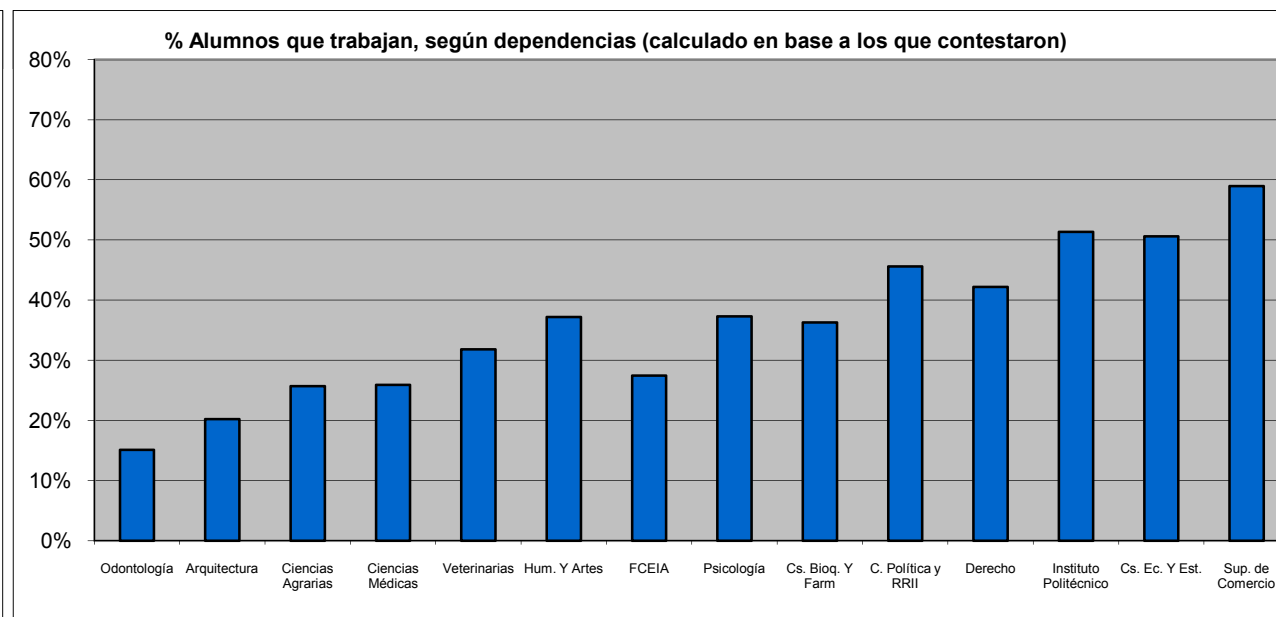
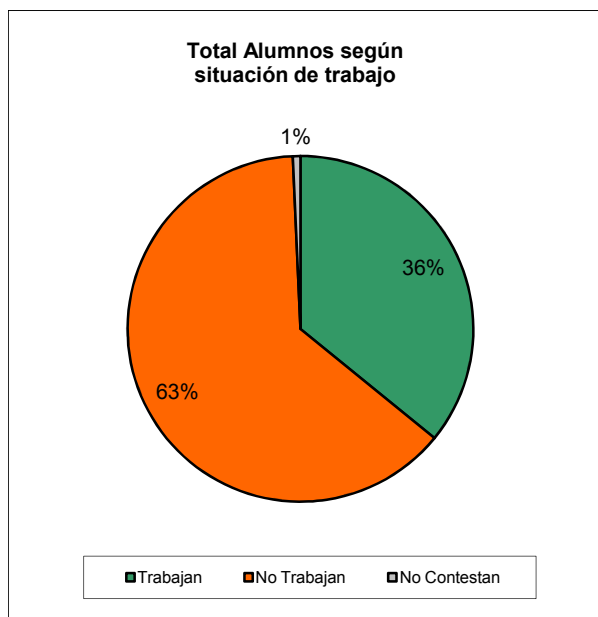
RESID. ESTABLE	DEPENDENCIAS					Psico- logía	Cs. Bioq. y Farm.	Ciencias Médicas				Odon- tología	Cs. Econ. y Est.	Ca. Política y RRII	Dere- cho	Arquit. Plan. y Diseño	FCEIA	Total UNR
	Cs. Agra- rias	Cs. Veteri- narias	Humanidades y Artes					Total	Fonoau- diología	Enfer- mería	Medi- cina							
			Total	Sede Central	Sede Música			Total										
ENTRE RIOS	4,86	6,19	1,67	2,19	0,44	4,19	4,45	5,37	14,20	0,62	6,02	16,37	2,55	3,40	4,25	2,69	3,86	3,89
Depto. Concordia	2,02	0,00	0,17	0,24	0,00	0,78	0,32	0,86	4,55	0,16	0,78	3,10	0,43	0,57	0,58	0,26	0,63	0,60
Depto. Paraná	0,00	0,00	0,30	0,43	0,00	0,57	0,48	0,96	1,14	0,16	1,17	5,31	0,14	0,57	0,52	0,26	0,45	0,57
Depto. Victoria	1,21	0,52	0,34	0,30	0,44	0,71	0,64	0,54	1,14	0,16	0,61	0,44	0,61	0,16	0,70	0,13	0,63	0,52
Depto. Gualeguay	0,00	1,55	0,17	0,24	0,00	0,50	0,48	0,48	1,14	0,16	0,52	0,44	0,38	0,24	0,64	0,00	0,36	0,39
Depto. Nogoyá	0,00	0,00	0,09	0,12	0,00	0,28	0,00	0,51	0,00	0,00	0,69	0,88	0,00	0,08	0,23	0,51	0,63	0,26
Depto. Diamante	0,00	0,00	0,04	0,06	0,00	0,07	0,00	0,35	1,70	0,00	0,35	1,77	0,05	0,16	0,12	0,13	0,09	0,16
Resto Provincia	1,62	4,12	0,56	0,79	0,00	1,28	2,54	1,66	4,55	0,00	1,90	4,42	0,95	1,62	1,46	1,28	1,08	1,37
Sin Datos	0,00	0,00	0,00	0,00	0,00	0,00	0,00	0,00	0,00	0,00	0,00	0,00	0,00	0,00	0,00	0,13	0,00	0,01
BUENOS AIRES	18,62	19,59	3,38	4,56	0,58	11,08	14,94	9,07	11,36	1,55	11,00	12,39	20,52	6,71	10,71	6,39	9,88	10,48
Pdo. San Nicolás	4,45	4,12	0,81	1,16	0,00	3,05	3,18	2,65	3,41	0,78	3,12	3,98	4,59	1,86	5,18	1,41	2,07	2,88
Pdo. Pergamino	2,83	4,12	0,86	1,16	0,15	1,92	3,50	1,18	2,27	0,16	1,39	1,33	0,61	1,54	1,57	0,90	1,98	1,40
Pdo. San Pedro	3,24	1,55	0,21	0,24	0,15	1,35	1,11	0,73	2,84	0,00	0,78	2,65	0,38	0,81	0,70	0,38	1,17	0,77
Pdo. Ramallo	1,21	2,06	0,21	0,30	0,00	0,43	1,75	0,48	0,57	0,16	0,56	0,00	0,80	0,24	0,47	0,26	0,54	0,53
Pdo. Junín	0,00	1,55	0,13	0,12	0,15	0,92	1,11	0,61	1,14	0,16	0,69	0,88	0,09	0,49	0,17	0,38	0,45	0,44
Pdo. Colón	1,21	1,03	0,09	0,12	0,00	0,64	0,48	0,45	0,57	0,00	0,56	0,00	0,00	0,57	0,64	0,77	0,81	0,44
Pdo. Rojas	1,21	0,52	0,13	0,18	0,00	0,43	0,00	0,38	0,00	0,16	0,48	0,44	0,38	0,32	0,41	0,26	0,45	0,34
Pdo. General Villegas	0,00	0,52	0,09	0,12	0,00	0,21	0,16	0,26	0,00	0,00	0,35	0,00	0,28	0,00	0,06	0,00	0,36	0,17
Capital Federal	0,40	0,00	0,13	0,18	0,00	0,00	0,48	0,54	0,00	0,00	0,74	0,00	0,00	0,00	0,00	0,00	0,00	0,16
Pdo. General Arenales	0,40	0,00	0,09	0,06	0,15	0,07	0,48	0,26	0,00	0,00	0,35	0,44	0,09	0,16	0,12	0,00	0,18	0,16
Pdo. Leandro L. Alem	0,00	0,00	0,13	0,18	0,00	0,14	0,00	0,10	0,00	0,00	0,13	0,00	0,00	0,00	0,00	0,13	0,18	0,07
Pdo. Bartolomé Mitre	0,00	0,00	0,00	0,00	0,00	0,00	0,00	0,00	0,00	0,00	0,00	0,00	0,33	0,00	0,00	0,00	0,00	0,05
Pdo. General Pinto	0,00	0,00	0,00	0,00	0,00	0,07	0,00	0,00	0,00	0,00	0,00	0,00	0,00	0,00	0,00	0,13	0,09	0,02
Resto Provincia	3,64	4,12	0,51	0,73	0,00	1,85	2,70	1,44	0,57	0,16	1,86	2,65	12,96	0,73	1,40	1,79	1,62	3,05
Sin Datos	0,00	0,00	0,00	0,00	0,00	0,00	0,00	0,00	0,00	0,00	0,00	0,00	0,00	0,00	0,00	0,00	0,00	0,00
OTRAS PROVINCIAS	2,43	1,55	2,06	2,80	0,29	2,13	2,23	3,74	6,82	1,09	4,24	3,54	1,18	3,07	1,40	1,15	2,61	2,32
Corrientes	1,21	0,00	0,47	0,67	0,00	0,57	0,64	0,73	2,27	0,31	0,74	0,44	0,19	0,32	0,23	0,00	0,18	0,42
Formosa	0,40	0,00	0,17	0,24	0,00	0,21	0,16	0,57	0,57	0,00	0,74	0,88	0,19	0,49	0,23	0,13	0,09	0,30
Chaco	0,00	0,52	0,17	0,24	0,00	0,43	0,16	0,38	1,14	0,31	0,35	0,44	0,09	0,65	0,12	0,26	0,45	0,29
Río Negro	0,40	0,00	0,21	0,30	0,00	0,07	0,00	0,13	0,00	0,00	0,17	0,00	0,19	0,49	0,06	0,13	0,45	0,19
Misiones	0,00	0,00	0,09	0,12	0,00	0,21	0,64	0,19	1,14	0,00	0,17	0,44	0,05	0,16	0,06	0,13	0,18	0,15
Santiago del Estero	0,40	0,00	0,04	0,06	0,00	0,14	0,16	0,19	0,57	0,00	0,22	0,00	0,05	0,16	0,12	0,13	0,45	0,15
Neuquén	0,00	0,00	0,13	0,18	0,00	0,21	0,16	0,13	0,57	0,00	0,13	0,00	0,14	0,16	0,17	0,13	0,09	0,14
Chubut	0,00	0,00	0,09	0,12	0,00	0,07	0,00	0,29	0,00	0,00	0,39	0,88	0,00	0,16	0,12	0,13	0,09	0,13

Cuadro N° 8 | LUGAR DE RESIDENCIA ESTABLE DE LOS NUEVOS INSCRIPTOS 2016 SEGÚN DEPENDENCIAS, PARA CARRERAS DE GRADO (en porcentajes)

RESID. ESTABLE	DEPENDENCIAS					Psico- logía	Cs. Bioq. y Farm.	Ciencias Médicas				Odon- tología	Cs. Econ. y Est.	Ca. Política y RRII	Dere- cho	Arquit. Plan. y Diseño	FCEIA	Total UNR
	Cs. Agra- rias	Cs. Veteri- narias	Humanidades y Artes					Total	Fonoau- diología	Enfer- mería	Medi- cina							
			Total	Sede Central	Sede Música			Total										
Tierra del Fuego	0,00	0,00	0,17	0,24	0,00	0,07	0,16	0,13	0,57	0,00	0,13	0,00	0,05	0,00	0,06	0,00	0,27	0,10
Salta	0,00	1,03	0,04	0,06	0,00	0,00	0,00	0,16	0,00	0,00	0,22	0,00	0,05	0,00	0,12	0,00	0,09	0,08
Jujuy	0,00	0,00	0,00	0,00	0,00	0,00	0,00	0,29	0,00	0,16	0,35	0,00	0,00	0,08	0,00	0,00	0,09	0,07
Mendoza	0,00	0,00	0,13	0,18	0,00	0,00	0,16	0,22	0,00	0,31	0,22	0,00	0,00	0,00	0,00	0,00	0,00	0,07
La Pampa	0,00	0,00	0,09	0,12	0,00	0,00	0,00	0,06	0,00	0,00	0,09	0,00	0,05	0,24	0,06	0,13	0,00	0,07
Santa Cruz	0,00	0,00	0,17	0,12	0,29	0,14	0,00	0,00	0,00	0,00	0,00	0,00	0,09	0,00	0,00	0,00	0,00	0,05
San Luis	0,00	0,00	0,00	0,00	0,00	0,00	0,00	0,10	0,00	0,00	0,13	0,00	0,05	0,08	0,00	0,00	0,00	0,03
Tucumán	0,00	0,00	0,04	0,06	0,00	0,00	0,00	0,06	0,00	0,00	0,09	0,00	0,00	0,00	0,00	0,00	0,09	0,03
San Juan	0,00	0,00	0,00	0,00	0,00	0,00	0,00	0,06	0,00	0,00	0,09	0,44	0,00	0,08	0,00	0,00	0,00	0,03
La Rioja	0,00	0,00	0,04	0,06	0,00	0,00	0,00	0,00	0,00	0,00	0,00	0,00	0,00	0,00	0,06	0,00	0,00	0,01
Catamarca	0,00	0,00	0,00	0,00	0,00	0,00	0,00	0,03	0,00	0,00	0,04	0,00	0,00	0,00	0,00	0,00	0,09	0,01
OTROS PAISES	0,00	0,52	0,13	0,18	0,00	0,07	0,16	10,99	0,57	0,00	14,85	0,88	0,09	0,16	0,00	0,13	0,27	2,38
Brasil	0,00	0,52	0,04	0,06	0,00	0,07	0,00	10,00	0,00	0,00	13,55	0,00	0,00	0,08	0,00	0,00	0,09	2,10
Colombia	0,00	0,00	0,04	0,06	0,00	0,00	0,16	0,54	0,00	0,00	0,74	0,44	0,00	0,08	0,00	0,00	0,09	0,15
Chile	0,00	0,00	0,00	0,00	0,00	0,00	0,00	0,22	0,57	0,00	0,26	0,00	0,00	0,00	0,00	0,00	0,00	0,05
Venezuela	0,00	0,00	0,00	0,00	0,00	0,00	0,00	0,06	0,00	0,00	0,09	0,00	0,00	0,00	0,00	0,00	0,09	0,02
Perú	0,00	0,00	0,00	0,00	0,00	0,00	0,00	0,06	0,00	0,00	0,09	0,00	0,00	0,00	0,00	0,00	0,00	0,01
México	0,00	0,00	0,00	0,00	0,00	0,00	0,00	0,00	0,00	0,00	0,00	0,00	0,09	0,00	0,00	0,00	0,00	0,01
Uruguay	0,00	0,00	0,04	0,06	0,00	0,00	0,00	0,00	0,00	0,00	0,00	0,00	0,00	0,00	0,00	0,13	0,00	0,01
Paraguay	0,00	0,00	0,00	0,00	0,00	0,00	0,00	0,03	0,00	0,00	0,04	0,00	0,00	0,00	0,00	0,00	0,00	0,01
Ecuador	0,00	0,00	0,00	0,00	0,00	0,00	0,00	0,00	0,00	0,00	0,00	0,44	0,00	0,00	0,00	0,00	0,00	0,01
España	0,00	0,00	0,00	0,00	0,00	0,00	0,00	0,03	0,00	0,00	0,04	0,00	0,00	0,00	0,00	0,00	0,00	0,01
Otros Países	0,00	0,00	0,00	0,00	0,00	0,00	0,00	0,03	0,00	0,00	0,04	0,00	0,00	0,00	0,00	0,00	0,00	0,01
Haití	0,00	0,00	0,00	0,00	0,00	0,00	0,00	0,00	0,00	0,00	0,00	0,00	0,00	0,00	0,00	0,00	0,00	0,00
Bolivia	0,00	0,00	0,00	0,00	0,00	0,00	0,00	0,00	0,00	0,00	0,00	0,00	0,00	0,00	0,00	0,00	0,00	0,00
Estados Unidos	0,00	0,00	0,00	0,00	0,00	0,00	0,00	0,00	0,00	0,00	0,00	0,00	0,00	0,00	0,00	0,00	0,00	0,00
Italia	0,00	0,00	0,00	0,00	0,00	0,00	0,00	0,00	0,00	0,00	0,00	0,00	0,00	0,00	0,00	0,00	0,00	0,00
SIN DATOS	0,00	0,52	2,74	3,77	0,29	4,76	7,00	4,69	0,00	0,93	6,10	0,44	2,88	16,73	0,52	39,13	4,49	6,32

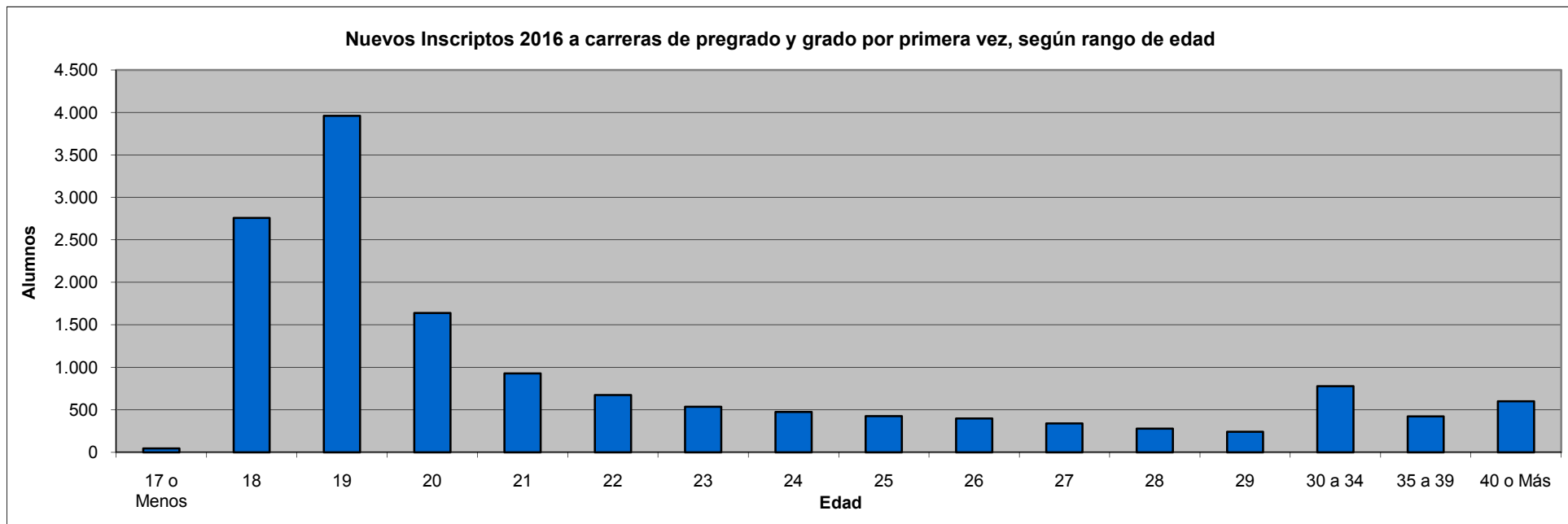
Cuadro Nº 9 | TOTAL ALUMNOS 2016 SEGÚN SEXO Y SITUACIÓN DE TRABAJO, POR DEPENDENCIAS

Dependencia	Total UNR			Situación de Trabajo								
	Total	Mujeres	Varones	Trabajan			No Trabajan			No Contestan		
				Total	Mujeres	Varones	Total	Mujeres	Varones	Total	Mujeres	Varones
Total Universidad Nacional de Rosario	79.095	48.144	30.951	28.383	16.700	11.683	50.149	31.052	19.097	563	392	171
Ciencias Agrarias	1.901	605	1.296	488	125	363	1.412	480	932	1	0	1
Ciencias Veterinarias	1.588	1.008	580	505	311	194	1.083	697	386	0	0	0
Humanidades y Artes	8.813	5.431	3.382	3.279	2.160	1.119	5.531	3.269	2.262	3	2	1
Psicología	6.701	5.181	1.520	2.447	1.840	607	4.109	3.233	876	145	108	37
Ciencias Bioquímicas y Farmacéuticas	3.799	2.830	969	1.378	1.015	363	2.421	1.815	606	0	0	0
Ciencias Médicas	14.485	10.038	4.447	3.701	2.349	1.352	10.586	7.531	3.055	198	158	40
Odontología	1.541	1.051	490	232	141	91	1.306	909	397	3	1	2
Ciencias Económicas y Estadística	12.834	7.696	5.138	6.428	3.731	2.697	6.281	3.893	2.388	125	72	53
Ciencia Política y Relaciones Internacionales	5.378	3.550	1.828	2.451	1.578	873	2.924	1.971	953	3	1	2
Derecho	9.129	5.903	3.226	3.823	2.366	1.457	5.239	3.496	1.743	67	41	26
Arquitectura, Planeamiento y Diseño	5.206	2.844	2.362	1.052	445	607	4.152	2.397	1.755	2	2	0
Ciencias Exactas, Ingeniería y Agrimensura	5.805	1.417	4.388	1.591	350	1.241	4.200	1.062	3.138	14	5	9
Escuela Superior de Comercio	342	245	97	201	144	57	140	100	40	1	1	0
Instituto Politécnico Superior	1.573	345	1.228	807	145	662	765	199	566	1	1	0



Cuadro Nº 10 | NUEVOS INSCRIPTOS 2016 A CARRERAS DE PREGRADO Y GRADO POR PRIMERA VEZ, SEGÚN RANGO DE EDAD

Dependencia	Edad	17 o Menos	18	19	20	21	22	23	24	25	26	27	28	29	30 a 34	35 a 39	40 o Más	Total
Total UNR		44	2.759	3.958	1.638	929	674	536	474	424	397	340	278	241	778	421	600	14.491
Ciencias Agrarias		1	81	82	31	8	6	3	4	3	4	2	2	1	3	2	1	234
Ciencias Veterinarias		0	54	64	24	13	12	8	2	2	0	1	3	1	3	1	3	191
Humanidades y Artes		32	181	278	208	164	142	125	123	108	87	74	62	76	160	100	198	2.118
Psicología		0	245	348	115	84	49	41	37	29	37	29	24	16	76	34	72	1.236
Ciencias Bioquímicas y Farm.		1	151	204	75	18	20	11	12	8	8	12	6	2	8	8	7	551
Ciencias Médicas		9	585	819	326	225	156	117	109	84	95	80	60	46	199	111	71	3.092
Odontología		0	61	96	14	11	12	5	6	2	4	2	2	3	4	2	2	226
Cs. Económicas y Estadística		0	484	703	207	121	86	70	44	44	39	37	28	17	61	18	21	1.980
Ciencia Política y RRH		0	204	308	122	50	45	42	35	28	33	35	25	23	64	53	83	1.150
Derecho		0	295	392	146	87	58	48	54	64	45	44	30	31	124	58	104	1.580
Arquitectura, Plan. y Diseño		0	186	266	112	48	24	27	11	15	13	5	11	7	17	13	13	768
Cs. Exactas, Ingeniería y Agrim.		1	220	364	216	58	34	17	15	14	15	9	7	2	27	9	10	1.018
Escuela Superior de Comercio		0	1	7	6	9	6	4	2	5	5	3	5	3	10	1	2	69
Instituto Politécnico Superior		0	11	27	36	33	24	18	20	18	12	7	13	13	22	11	13	278



Cuadro N° 11 | EGRESADOS 2016 DE CARRERAS DE PREGRADO Y GRADO SEGÚN AÑO DE INGRESO (no se incluyen Títulos Intermedios)

TITULO	2004 y antes	2005	2006	2007	2008	2009	2010	2011	2012	2013	2014	2015	2016	Total
TOTAL UNIVERSIDAD NACIONAL DE ROSARIO	499	139	188	247	365	524	608	329	84	46	52	10	5	3.096
AREA AGROPECUARIA	38	13	22	22	26	21	21	12	0	0	0	0	0	175
Facultad de Ciencias Agrarias	14	6	13	12	18	19	20	12	0	0	0	0	0	114
Ingeniero Agrónomo	14	6	13	12	18	19	14	11	0	0	0	0	0	107
Licenciado en Recursos Naturales	0	0	0	0	0	0	6	1	0	0	0	0	0	7
Facultad de Ciencias Veterinarias	24	7	9	10	8	2	1	0	0	0	0	0	0	61
Médico Veterinario	24	7	9	10	8	2	1	0	0	0	0	0	0	61
AREA HUMANIDADES Y ARTES	76	21	32	22	48	52	68	23	8	3	8	3	5	369
Facultad de Humanidades y Artes	39	9	12	11	18	13	10	11	8	2	3	1	5	142
Licenciado en Antropología	2	1	2	0	1	0	0	0	0	0	0	0	0	6
Licenciado en Bellas Artes	4	1	2	2	2	0	2	0	0	0	0	0	0	13
Licenciado en Ciencias de la Educación	0	0	0	1	0	1	2	0	0	0	0	0	0	4
Licenciado en Filosofía	2	0	0	0	0	0	0	1	0	0	0	0	0	3
Licenciado en Historia	1	0	0	1	0	0	0	0	0	0	0	0	0	2
Licenciado en Letras	3	0	0	0	0	0	0	0	0	0	0	0	0	3
Profesor en Antropología	0	0	0	1	1	0	1	2	2	0	0	0	0	7
Profesor en Bellas Artes	4	2	2	0	3	3	0	3	5	0	3	0	0	25
Profesor en Ciencias de la Educación	3	1	0	1	0	1	0	0	0	0	0	1	5	12
Profesor en Filosofía	4	0	0	1	1	1	0	0	0	1	0	0	0	8
Profesor en Historia	5	0	1	1	0	1	0	1	0	0	0	0	0	9
Profesor en Letras	4	0	3	2	8	5	1	3	1	1	0	0	0	28
Profesor en Portugués	0	0	0	0	0	0	1	1	0	0	0	0	0	2
Música (*)	7	4	2	1	2	1	3	0	0	0	0	0	0	20
Facultad de Psicología	37	12	20	11	30	39	58	12	0	1	5	2	0	227
Profesor en Psicología	2	0	0	1	1	4	1	3	0	1	5	2	0	20
Psicólogo	35	12	20	10	29	35	57	9	0	0	0	0	0	207
AREA SALUD	152	38	50	66	101	168	246	77	13	5	1	0	0	917
Facultad de Ciencias Bioquímicas y Farmacéuticas	28	8	14	18	16	22	30	22	11	4	1	0	0	174
Bioquímico	3	4	2	6	5	6	7	3	0	0	0	0	0	36
Farmacéutico	15	2	8	9	5	10	13	3	1	0	0	0	0	66
Licenciado en Biotecnología	8	2	4	2	5	5	8	11	4	0	0	0	0	49
Licenciado en Química	1	0	0	1	1	1	2	5	3	0	0	0	0	14
Profesor en Química	1	0	0	0	0	0	0	0	3	4	1	0	0	9

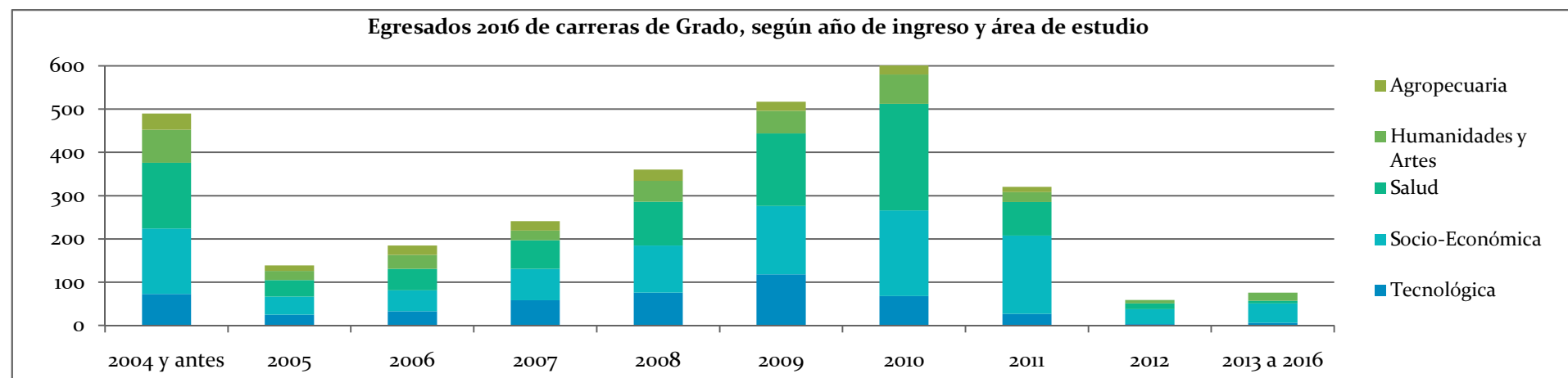
(*) Incluye todos los títulos de pregrado y grado otorgados por la Escuela de Música dependiente de la Facultad de Humanidades y Artes.

Cuadro N° 11 | EGRESADOS 2016 DE CARRERAS DE PREGRADO Y GRADO SEGÚN AÑO DE INGRESO (no se incluyen Títulos Intermedios)

TITULO	2004 y antes	2005	2006	2007	2008	2009	2010	2011	2012	2013	2014	2015	2016	Total
Facultad de Ciencias Médicas	105	22	29	37	78	116	195	29	2	1	0	0	0	614
Licenciado en Enfermería	7	3	3	4	0	6	4	2	2	0	0	0	0	31
Licenciado en Fonoaudiología	8	4	4	2	2	8	8	0	0	0	0	0	0	36
Médico	90	15	22	31	76	102	183	27	0	1	0	0	0	547
Facultad de Odontología	19	8	7	11	7	30	21	26	0	0	0	0	0	129
Odontólogo	19	8	7	11	7	30	21	26	0	0	0	0	0	129
AREA SOCIO-ECONÓMICA	151	42	50	73	109	162	199	181	35	14	32	7	0	1.055
Facultad de Ciencias Económicas y Estadística	74	19	23	38	51	79	97	63	22	4	4	1	0	475
Contador Público	60	14	19	28	44	69	81	59	15	0	0	0	0	389
Licenciado en Administración	13	5	3	6	3	6	4	0	0	0	0	0	0	40
Licenciado en Economía	0	0	1	2	4	1	8	3	1	0	0	0	0	20
Licenciado en Estadística	0	0	0	2	0	3	3	1	1	0	0	0	0	10
Profesor en Contabilidad	1	0	0	0	0	0	1	0	3	4	4	1	0	14
Profesor en Economía	0	0	0	0	0	0	0	0	1	0	0	0	0	1
Profesor en Estadística	0	0	0	0	0	0	0	0	1	0	0	0	0	1
Facultad de Ciencia Política y Relaciones Internacionales	40	15	9	15	17	30	34	30	6	10	9	3	0	218
Licenciado en Ciencia Política	12	1	1	3	4	4	3	4	4	0	0	0	0	36
Licenciado en Comunicación Social	20	5	4	6	6	14	22	16	0	0	0	0	0	93
Licenciado en Relaciones Internacionales	4	6	2	5	5	2	4	2	0	0	0	0	0	30
Licenciado en Trabajo Social	4	3	0	1	0	6	4	8	0	0	0	0	0	26
Profesor de Grado Universitario en Ciencia Política	0	0	0	0	1	0	0	0	0	0	1	1	0	3
Profesor de Grado Universitario en Comunicación Social	0	0	0	0	1	0	0	0	1	2	5	2	0	11
Profesor de Grado Universitario en Trabajo Social	0	0	0	0	0	0	0	0	1	0	3	0	0	4
Técnico Universitario en Administración Pública	0	0	2	0	0	4	1	0	0	8	0	0	0	15
Facultad de Derecho	37	8	18	20	41	53	68	88	7	0	19	3	0	362
Abogado	37	8	18	20	41	53	68	88	7	0	0	0	0	340
Escribano	0	0	0	0	0	0	0	0	0	0	0	3	0	3
Profesor en Derecho	0	0	0	0	0	0	0	0	0	0	19	0	0	19
AREA TECNOLÓGICA	73	25	33	58	76	118	68	27	3	1	5	0	0	487
Facultad de Arquitectura, Planeamiento y Diseño	32	8	16	32	36	59	18	1	0	0	5	0	0	207
Arquitecto	32	8	16	32	36	59	18	0	0	0	0	0	0	201
Profesor de Grado Universitario en Arquitectura	0	0	0	0	0	0	0	1	0	0	5	0	0	6
Facultad de Ciencias Exactas, Ingeniería y Agrimensura	41	17	17	26	40	59	50	26	3	1	0	0	0	280
Ingeniero Agrimensor	2	0	1	1	3	3	5	4	0	0	0	0	0	19
Ingeniero Civil	6	4	2	5	5	13	9	4	0	0	0	0	0	48
Ingeniero Eléctrico	1	1	1	0	0	0	0	0	0	0	0	0	0	3
Ingeniero Electrónico	8	1	0	1	5	5	7	6	1	0	0	0	0	34
Ingeniero Industrial	10	7	8	12	18	23	13	1	0	0	0	0	0	92

Cuadro N° 11 | EGRESADOS 2016 DE CARRERAS DE PREGRADO Y GRADO SEGÚN AÑO DE INGRESO (no se incluyen Títulos Intermedios)

TITULO	2004 y antes	2005	2006	2007	2008	2009	2010	2011	2012	2013	2014	2015	2016	Total
Ingeniero Mecánico	9	2	4	6	8	13	10	3	1	0	0	0	0	56
Licenciado en Ciencias de la Computación	2	2	1	1	0	0	3	2	0	0	0	0	0	11
Licenciado en Física	0	0	0	0	0	0	1	4	0	0	0	0	0	5
Licenciado en Matemática	1	0	0	0	0	1	0	0	0	0	0	0	0	2
Profesor en Matemática	2	0	0	0	1	1	2	2	1	1	0	0	0	10
CARRERAS DE PREGRADO	9	0	1	6	5	3	6	9	25	23	6	0	0	93
Escuela Superior de Comercio	1	0	0	1	0	0	0	1	3	4	6	0	0	16
Calígrafo Público	1	0	0	0	0	0	0	0	1	0	0	0	0	2
Técnico Universitario en Administración de Empresas	0	0	0	1	0	0	0	1	2	4	6	0	0	14
Instituto Politécnico Superior	8	0	1	5	5	3	6	8	22	19	0	0	0	77
Analista Universitario en Sistemas	2	0	1	0	1	2	0	0	0	2	0	0	0	8
Contactólogo	0	0	0	1	0	1	2	0	1	0	0	0	0	5
Técnico Universitario en Construcciones	0	0	0	0	0	0	0	1	3	4	0	0	0	8
Técnico Universitario en Gestión y Producción	1	0	0	3	0	0	0	0	2	4	0	0	0	10
Técnico Universitario en Mecatrónica	2	0	0	0	1	0	1	0	8	8	0	0	0	20
Técnico Universitario en Óptica	1	0	0	0	2	0	0	4	4	0	0	0	0	11
Técnico Universitario en Plásticos y Elastómeros	1	0	0	0	0	0	1	0	1	0	0	0	0	3
Técnico Universitario en Química	0	0	0	1	1	0	2	3	1	0	0	0	0	8
Técnico Universitario en Sistemas Electrónicos	1	0	0	0	0	0	0	0	2	1	0	0	0	4



Cuadro Nº 12 | REINSCRIPTOS 2016 DE PREGRADO Y GRADO SEGÚN CANTIDAD DE MATERIAS APROBADAS EN EL AÑO 2016

TITULO	0 Materias	1 Materia	2 Materias	3 Materias	4 Materias	5 Materias	6 o más Materias	Total
TOTAL UNIVERSIDAD NACIONAL DE ROSARIO	25.078	9.926	7.441	6.259	5.043	3.563	6.280	63.590
AREA AGROPECUARIA	919	403	414	297	285	182	548	3.048
Facultad de Ciencias Agrarias	415	172	208	152	175	117	415	1.654
Ingeniero Agrónomo	367	155	185	127	160	108	399	1.501
Licenciado en Recursos Naturales y Biodiversidad	48	17	23	25	15	9	16	153
Facultad de Ciencias Veterinarias	504	231	206	145	110	65	133	1.394
Médico Veterinario	504	231	206	145	110	65	133	1.394
AREA HUMANIDADES Y ARTES	5.202	1.849	1.304	1.018	827	625	947	11.772
Facultad de Humanidades y Artes	3.089	1.069	710	485	388	257	481	6.479
Licenciado en Antropología	300	83	65	34	36	16	24	558
Licenciado en Bellas Artes	615	241	177	138	115	97	199	1.582
Licenciado en Ciencias de la Educación	189	28	31	19	13	5	0	285
Licenciado en Filosofía	239	65	40	25	16	6	12	403
Licenciado en Historia	402	106	74	42	31	9	16	680
Licenciado en Letras	340	111	58	39	24	10	15	597
Licenciado en Portugués	34	10	5	0	0	1	2	52
Profesor en Antropología	102	40	20	5	9	4	20	200
Profesor en Bellas Artes	34	39	34	30	29	14	51	231
Profesor en Ciencias de la Educación	13	9	3	2	2	0	0	29
Profesor en Filosofía	10	10	9	6	7	6	14	62
Profesor en Historia	46	34	30	29	11	13	12	175
Profesor en Letras	17	23	14	21	16	10	7	108
Profesor en Portugués	46	13	9	4	5	2	6	85
Traductor Público de Portugués	61	15	8	6	4	6	12	112
Música (*)	641	242	133	85	70	58	91	1.320
Facultad de Psicología	2.113	780	594	533	439	368	466	5.293
Profesor en Psicología	401	103	28	9	6	1	1	549
Psicólogo	1.712	677	566	524	433	367	465	4.744
AREA SALUD	6.056	3.127	2.167	1.723	1.270	618	878	15.839
Facultad de Ciencias Bioquímicas y Farmacéuticas	1.028	493	405	331	299	217	397	3.170
Bioquímico	280	136	103	90	91	67	141	908
Farmacéutico	356	159	142	114	119	72	167	1.129
Licenciado en Biotecnología	203	131	104	82	62	59	56	697
Licenciado en Ciencia y Tecnología de los Alimentos	32	10	10	13	6	5	6	82
Licenciado en Química	56	28	19	18	17	9	21	168
Profesor en Química	101	29	27	14	4	5	6	186

(*) Incluye todos los títulos de pregrado y grado otorgados por la Escuela de Música dependiente de la Facultad de Humanidades y Artes.

Cuadro N° 12 | REINSCRIPTOS 2016 DE PREGRADO Y GRADO SEGÚN CANTIDAD DE MATERIAS APROBADAS EN EL AÑO 2016

TITULO	0 Materias	1 Materia	2 Materias	3 Materias	4 Materias	5 Materias	6 o más Materias	Total
Facultad de Ciencias Médicas	4.719	2.428	1.586	1.243	854	322	202	11.354
Licenciado en Enfermería	793	382	240	129	133	52	41	1.770
Licenciado en Fonoaudiología	258	156	89	84	73	66	114	840
Médico	3.668	1.890	1.257	1.030	648	204	47	8.744
Facultad de Odontología	309	206	176	149	117	79	279	1.315
Odontólogo	309	206	176	149	117	79	279	1.315
AREA SOCIO-ECONÓMICA	9.596	3.120	2.371	2.150	1.700	1.276	2.058	22.271
Facultad de Ciencias Económicas y Estadística	4.746	1.533	1.176	904	774	596	990	10.719
Ciclo Introductorio	1.060	103	28	11	1	0	0	1.203
Contador Público	2.616	1.093	911	728	615	470	697	7.130
Licenciado en Administración	711	221	171	111	106	84	202	1.606
Licenciado en Economía	210	51	44	36	40	36	72	489
Licenciado en Estadística	95	34	18	16	11	6	19	199
Profesor de Grado Universitario en Administración -Ciclo de Profesora	1	0	0	0	0	0	0	1
Profesor en Contabilidad	42	21	3	2	1	0	0	69
Profesor en Economía	7	8	1	0	0	0	0	16
Profesor en Estadística	4	2	0	0	0	0	0	6
Facultad de Ciencia Política y Relaciones Internacionales	1.698	703	470	398	345	242	285	4.141
Licenciado en Ciencia Política	379	135	76	39	57	23	30	739
Licenciado en Comunicación Social	614	221	156	154	123	96	93	1.457
Licenciado en Relaciones Internacionales	301	162	146	114	95	62	75	955
Licenciado en Trabajo Social	333	134	65	80	60	57	74	803
Profesor en Comunicación Educativa	29	11	12	5	9	2	1	69
Profesor de Grado Universitario en Ciencia Política	6	10	3	0	0	0	0	19
Profesor de Grado Universitario en Comunicación Social	16	14	7	4	0	0	0	41
Profesor de Grado Universitario en Relaciones Internacionales	2	1	0	0	0	0	0	3
Profesor de Grado Universitario en Trabajo Social	3	5	0	0	0	0	0	8
Técnico Universitario en Administración Pública	15	10	5	2	1	2	12	47
Facultad de Derecho	3.152	884	725	848	581	438	783	7.411
Abogado	2.710	737	608	545	548	397	715	6.260
Escribano	204	3	0	0	0	0	0	207
Profesor en Derecho	238	144	117	303	33	41	68	944
AREA TECNOLÓGICA	2.313	1.281	1.107	1.011	912	827	1.665	9.116
Facultad de Arquitectura, Planeamiento y Diseño	1.103	635	617	601	543	463	462	4.424
Arquitecto	1.094	625	614	599	543	463	462	4.400
Profesor de Grado Universitario en Arquitectura	9	10	3	2	0	0	0	24

Cuadro N° 12 | REINSCRIPTOS 2016 DE PREGRADO Y GRADO SEGÚN CANTIDAD DE MATERIAS APROBADAS EN EL AÑO 2016

TITULO	0 Materias	1 Materia	2 Materias	3 Materias	4 Materias	5 Materias	6 o más Materias	Total
Facultad de Ciencias Exactas, Ingeniería y Agrimensura	1.210	646	490	410	369	364	1.203	4.692
Ingeniero Agrimensor	39	25	22	21	33	25	66	231
Ingeniero Civil	150	98	70	79	69	74	294	834
Ingeniero Eléctrico	40	20	13	19	15	8	52	167
Ingeniero Electrónico	193	82	62	45	43	52	196	673
Ingeniero Industrial	350	215	171	113	120	111	386	1.466
Ingeniero Mecánico	191	118	90	71	52	62	177	761
Licenciado en Ciencias de la Computación	111	49	35	27	12	19	19	272
Licenciado en Física	45	14	11	13	12	8	10	113
Licenciado en Matemática	45	10	9	7	4	0	1	76
Profesor en Matemática	46	15	7	15	9	5	2	99
CARRERAS DE PREGRADO	992	146	78	60	49	35	184	1.544
Escuela Superior de Comercio	141	22	16	11	12	10	37	249
Calígrafo Público	45	12	5	5	2	3	0	72
Técnico Universitario en Administración de Empresas	96	10	11	6	10	7	37	177
Instituto Politécnico Superior	851	124	62	49	37	25	147	1.295
Analista Universitario en Sistemas	182	15	8	10	1	4	2	222
Asistente en Orientación Educativa	4	0	0	0	0	0	0	4
Contactólogo	114	23	18	14	9	7	21	206
Técnico Universitario en Construcciones	89	9	10	8	6	5	23	150
Técnico Universitario en Gestión y Producción	80	12	5	4	2	0	6	109
Técnico Universitario en Mecatrónica	124	34	7	7	7	4	45	228
Técnico Universitario en Plásticos y Elastómeros	37	9	3	0	1	2	5	57
Técnico Universitario en Química	86	13	5	3	6	0	14	127
Técnico Universitario en Sistemas Electrónicos	135	9	6	3	5	3	31	192

Cuadro N° 13 | TOTAL ALUMNOS, NUEVOS INSCRIPTOS Y EGRESADOS DE CARRERAS DE POSGRADO - AÑO 2016

TITULO	Total Alumnos			Nuevos Inscriptos			Egresados		
	Total	Varones	Mujeres	Total	Varones	Mujeres	Total	Varones	Mujeres
TOTAL UNIVERSIDAD NACIONAL DE ROSARIO	14.207	5.560	8.647	1.662	637	1.025	473	196	277
Facultad de Ciencias Agrarias	169	85	84	40	24	16	16	10	6
Doctor en Ciencias Agrarias	75	26	49	21	8	13	3	2	1
Especialista en Bioinformática	8	3	5	0	0	0	1	1	0
Especialista en Producción de Semillas de Cereales, Oleaginosas y Forrajeras	18	13	5	0	0	0	4	4	0
Especialista en Sistemas de Producción Animal Sostenible	23	17	6	15	14	1	1	1	0
Magister en Genética Vegetal	26	15	11	0	0	0	7	2	5
Magister en Manejo y Conservación de Recursos Naturales	19	11	8	4	2	2	0	0	0
Facultad de Ciencias Veterinarias	70	24	46	29	5	24	8	2	6
Doctor en Ciencias Veterinarias	30	13	17	2	1	1	1	1	0
Especialista en Medicina de Felinos Domésticos	27	4	23	27	4	23	7	1	6
Magister en Bioseguridad con mención en Salud Humana, Salud Animal y Sanidad Vegetal	13	7	6	0	0	0	0	0	0
Facultad de Humanidades y Artes	1.141	240	901	181	44	137	39	12	27
Doctor en Humanidades y Artes - Mención Antropología	36	5	31	3	1	2	4	2	2
Doctor en Humanidades y Artes - Mención Bellas Artes	6	1	5	1	0	1	1	0	1
Doctor en Humanidades y Artes - Mención Cs. de la Educación	150	53	97	27	11	16	12	6	6
Doctor en Humanidades y Artes - Mención Filosofía	17	7	10	1	1	0	2	2	0
Doctor en Humanidades y Artes - Mención Historia	49	18	31	2	1	1	4	1	3
Doctor en Humanidades y Artes - Mención Lingüística	39	6	33	1	0	1	1	0	1
Doctor en Humanidades y Artes - Mención Literatura	24	6	18	0	0	0	1	0	1
Doctor en Humanidades y Artes - Mención Música	7	5	2	0	0	0	0	0	0
Especialista en Adquisición y Enseñanza del Español como Segunda Lengua	38	4	34	5	0	5	1	0	1
Magister en Educación Artística con mención en Bellas Artes	41	6	35	4	0	4	0	0	0
Magister en Educación Artística con mención en Música	33	11	22	3	0	3	1	0	1
Magister en Educación Universitaria	111	32	79	4	2	2	5	1	4
Magister en Enseñanza de la Lengua y la Literatura	248	33	215	52	8	44	2	0	2
Magister en Historia Socio-Cultural	28	7	21	9	1	8	0	0	0
Magister en Literatura Argentina	69	19	50	11	6	5	4	0	4
Magister en Literatura para Niños	40	1	39	2	0	2	1	0	1
Magister en Poder y Sociedad desde la Problemática del Género	60	1	59	9	0	9	0	0	0
Magister en Práctica Docente	89	18	71	36	11	25	0	0	0
Magister en Teoría Lingüística y Adquisición del Lenguaje	53	7	46	11	2	9	0	0	0
Magister en Teoría y Metodología de la Investigación Literaria	3	0	3	0	0	0	0	0	0

Cuadro N° 13 | TOTAL ALUMNOS, NUEVOS INSCRIPTOS Y EGRESADOS DE CARRERAS DE POSGRADO - AÑO 2016

TITULO	Total Alumnos			Nuevos Inscriptos			Egresados		
	Total	Varones	Mujeres	Total	Varones	Mujeres	Total	Varones	Mujeres
Facultad de Psicología	341	65	276	0	0	0	26	3	23
Doctor en Psicología	44	14	30	0	0	0	5	2	3
Especialista en Psicodiagnóstico	20	3	17	0	0	0	9	0	9
Especialista en Psicología en Educación	8	2	6	0	0	0	2	0	2
Especialista en Psicología Forense	35	7	28	0	0	0	0	0	0
Magister en Clínica Psicoanalítica con Niños	65	14	51	0	0	0	0	0	0
Magister en Psicoanálisis	79	15	64	0	0	0	2	1	1
Psicólogo especialista en Psicología Clínica, Institucional y Comunitaria	90	10	80	0	0	0	8	0	8
Facultad de Ciencias Bioquímicas y Farmacéuticas	382	104	278	68	14	54	39	12	27
Doctor en Ciencias Biológicas	143	45	98	41	12	29	25	7	18
Doctor en Ciencias Químicas	46	18	28	7	2	5	5	1	4
Especialista en Administración y Auditoría en Farmacia	22	0	22	9	0	9	0	0	0
Especialista en Bacteriología Clínica	16	9	7	0	0	0	0	0	0
Especialista en Bioquímica Clínica - Área Endocrinología	32	3	29	0	0	0	4	1	3
Especialista en Bioquímica Clínica: Hematología	11	2	9	0	0	0	3	2	1
Especialista en Ciencias de los Alimentos	13	7	6	0	0	0	0	0	0
Especialista en Emprendimientos Biotecnológicos	1	1	0	0	0	0	0	0	0
Especialista en Farmacia Clínica	25	3	22	0	0	0	0	0	0
Especialista en Inmunohematología	44	11	33	0	0	0	0	0	0
Especialista en Micología y Parasitología	17	2	15	6	0	6	2	1	1
Especialista en Plantas Medicinales	12	3	9	5	0	5	0	0	0
Facultad de Ciencias Médicas	901	299	602	122	33	89	157	65	92
Doctor en Ciencias Biomédicas	13	5	8	3	1	2	2	2	0
Doctor en Medicina	3	2	1	0	0	0	3	2	1
Especialista en Anestesiología	57	30	27	10	4	6	12	5	7
Especialista en Cardiología	21	10	11	4	1	3	11	5	6
Especialista en Cirugía General	21	12	9	0	0	0	10	7	3
Especialista en Clínica Médica	26	8	18	7	3	4	13	3	10
Especialista en Dermatología	12	2	10	0	0	0	9	2	7
Especialista en Diagnóstico por Imágenes	38	14	24	11	5	6	13	4	9
Especialista en Enfermería del Trabajo	1	0	1	0	0	0	0	0	0
Especialista en Epidemiología	68	16	52	0	0	0	0	0	0
Especialista en Fisiatría y Rehabilitación	1	1	0	0	0	0	1	1	0
Especialista en Gastroenterología	6	2	4	2	0	2	4	2	2
Especialista en Geriátrica y Gerontología	28	9	19	0	0	0	7	3	4

Cuadro N° 13 | TOTAL ALUMNOS, NUEVOS INSCRIPTOS Y EGRESADOS DE CARRERAS DE POSGRADO - AÑO 2016

TITULO	Total Alumnos			Nuevos Inscriptos			Egresados		
	Total	Varones	Mujeres	Total	Varones	Mujeres	Total	Varones	Mujeres
Especialista en Gineco-Obstetricia	31	6	25	2	1	1	9	2	7
Especialista en Infectología	4	0	4	0	0	0	0	0	0
Especialista en Medicina Crítica y Terapia Intensiva	5	1	4	2	1	1	2	2	0
Especialista en Medicina del Trabajo	128	39	89	0	0	0	13	6	7
Especialista en Medicina General y Familiar	116	21	95	24	3	21	1	0	1
Especialista en Medicina Legal	166	72	94	39	10	29	14	6	8
Especialista en Nefrología	2	1	1	0	0	0	2	1	1
Especialista en Neumonología	8	3	5	2	1	1	0	0	0
Especialista en Neurología	13	3	10	3	1	2	4	1	3
Especialista en Neurología Infantil	2	0	2	1	0	1	0	0	0
Especialista en Oftalmología	2	1	1	0	0	0	0	0	0
Especialista en Oncología Clínica	2	0	2	0	0	0	1	0	1
Especialista en Ortopedia y Traumatología	30	20	10	3	1	2	6	6	0
Especialista en Psiquiatría	18	4	14	5	1	4	3	1	2
Especialista en Reumatología	7	0	7	1	0	1	3	0	3
Especialista en Salud Colectiva con Orientación Alternativa en Salud	18	5	13	0	0	0	1	1	0
Magister en Administración de Servicios de Enfermería	9	2	7	0	0	0	0	0	0
Magister en Psicopatología y Salud Mental	20	6	14	0	0	0	0	0	0
Médico Pediatra	25	4	21	3	0	3	13	3	10
Facultad de Odontología	167	73	94	33	15	18	6	0	6
Doctor en Odontología	23	10	13	4	2	2	0	0	0
Especialista en Endodoncia	9	5	4	0	0	0	0	0	0
Especialista en Implantología Alvéolo Maxilar y Máxilo Facial	20	16	4	0	0	0	0	0	0
Especialista en Odontología Legal	12	3	9	11	3	8	1	0	1
Especialista en Odontopediatría	18	1	17	0	0	0	0	0	0
Especialista en Ortodoncia y Ortopedia Funcional	36	13	23	14	6	8	4	0	4
Especialista en Periodoncia	13	8	5	4	4	0	1	0	1
Especialista en Prótesis Dentobucomaxilar	36	17	19	0	0	0	0	0	0
Facultad de Ciencias Económicas y Estadística	530	262	268	227	101	126	31	14	17
Doctor en Administración	57	28	29	1	0	1	1	0	1
Doctor en Contabilidad	15	4	11	2	2	0	6	2	4
Doctor en Economía	21	12	9	3	2	1	2	1	1
Doctor en Estadística	16	4	12	2	0	2	2	1	1
Especialista en Administración y Contabilidad Pública	23	9	14	0	0	0	2	0	2
Especialista en Comercialización	1	1	0	0	0	0	1	1	0
Especialista en Costos y Gestión Empresarial	47	15	32	34	13	21	1	1	0

Cuadro N° 13 | TOTAL ALUMNOS, NUEVOS INSCRIPTOS Y EGRESADOS DE CARRERAS DE POSGRADO - AÑO 2016

TITULO	Total Alumnos			Nuevos Inscriptos			Egresados		
	Total	Varones	Mujeres	Total	Varones	Mujeres	Total	Varones	Mujeres
Especialista en Finanzas	75	45	30	36	18	18	3	1	2
Especialista en Gestión de Recursos Humanos	16	2	14	4	1	3	1	0	1
Especialista en Gestión Estratégica de la Tecnología Informática	19	16	3	10	7	3	0	0	0
Especialista en Operaciones de Comercio Exterior	21	8	13	16	6	10	4	1	3
Especialista en Sindicatura Concursal	19	8	11	13	4	9	0	0	0
Especialista en Tributación	36	6	30	35	9	26	0	0	0
Magister en Administración de Empresas con mención en Dirección General, Comercialización y Recursos Humanos	49	28	21	22	11	11	3	2	1
Magister en Contabilidad y Auditoría	8	5	3	1	1	0	0	0	0
Magister en Desarrollo y Gestión Territorial con mención en Gestión del Desarrollo Local y Municipal	10	7	3	6	5	1	1	1	0
Magister en Estadística Aplicada	15	3	12	15	3	12	1	0	1
Magister en Finanzas	82	61	21	27	19	8	3	3	0
Facultad de Ciencia Política y Relaciones Internacionales	512	216	296	132	47	85	28	14	14
Doctor en Ciencia Política	73	33	40	10	4	6	3	1	2
Doctor en Comunicación Social	19	9	10	4	0	4	4	1	3
Doctor en Relaciones Internacionales	29	15	14	4	3	1	1	1	0
Doctor en Trabajo Social	24	3	21	0	0	0	2	0	2
Especialista en Comunicación Ambiental	38	12	26	27	10	17	2	1	1
Especialista en Comunicación Digital Interactiva	22	8	14	22	8	14	1	0	1
Especialista en Comunicación Política	34	17	17	0	0	0	9	7	2
Especialista en Gestión Estratégica de Organizaciones Públicas	34	13	21	24	9	15	0	0	0
Magister en Comunicación Digital Interactiva	9	2	7	9	2	7	1	0	1
Magister en Comunicación Estratégica	48	15	33	27	10	17	4	2	2
Magister en Estudios Políticos	15	7	8	0	0	0	0	0	0
Magister en Gestión Pública	167	82	85	5	1	4	1	1	0
Facultad de Derecho	8.462	3.432	5.030	460	201	259	71	34	37
Abogado especialista en Magistratura	627	211	416	36	11	25	4	2	2
Doctor en Derecho	954	518	436	14	7	7	7	5	2
Especialista en Derecho Administrativo	428	205	223	14	6	8	3	0	3
Especialista en Derecho de Familia	1.470	176	1.294	31	6	25	16	2	14
Especialista en Derecho del Trabajo	268	97	171	23	7	16	0	0	0
Especialista en Derecho Empresario	431	217	214	10	6	4	8	4	4
Especialista en Derecho Inmobiliario, Urbanístico y de la Construcción	237	81	156	10	4	6	0	0	0
Especialista en Derecho Penal	909	426	483	103	44	59	15	8	7

Cuadro N° 13 | TOTAL ALUMNOS, NUEVOS INSCRIPTOS Y EGRESADOS DE CARRERAS DE POSGRADO - AÑO 2016

TITULO	Total Alumnos			Nuevos Inscriptos			Egresados		
	Total	Varones	Mujeres	Total	Varones	Mujeres	Total	Varones	Mujeres
Especialista en Derecho Sucesorio	91	20	71	10	5	5	2	0	2
Especialista en Derecho Tributario	302	142	160	9	2	7	1	1	0
Magister en Derecho Privado	894	412	482	44	23	21	1	0	1
Magister en Derecho Procesal	1.739	867	872	143	73	70	14	12	2
Magister en Derecho Público	30	19	11	13	7	6	0	0	0
Magister en Entidades de la Economía Social	82	41	41	0	0	0	0	0	0
Facultad de Arquitectura, Planeamiento y Diseño	106	32	74	18	5	13	5	1	4
Doctor en Arquitectura	24	9	15	4	2	2	2	1	1
Especialista en Gestión Local del Hábitat Popular	8	1	7	0	0	0	2	0	2
Especialista en Planificación Urbano-Territorial	43	13	30	14	3	11	1	0	1
Especialista en Salud y Seguridad en el Proyecto y Construcción de Edificios	31	9	22	0	0	0	0	0	0
Facultad de Ciencias Exactas, Ingeniería y Agrimensura	800	531	269	137	89	48	32	21	11
Doctor en Física	24	19	5	5	3	2	2	2	0
Doctor en Informática	9	9	0	1	1	0	2	2	0
Doctor en Ingeniería	59	40	19	9	6	3	6	5	1
Doctor en Matemática	18	7	11	2	1	1	2	0	2
Especialista en Gestión Logística	28	17	11	5	3	2	0	0	0
Especialista en Higiene y Seguridad en el Trabajo	180	117	63	20	11	9	8	3	5
Especialista en Ingeniería de Gestión Empresarial	21	15	6	6	4	2	2	2	0
Especialista en Ingeniería de las Organizaciones y la Conducción de los Recursos Humanos	9	4	5	5	3	2	1	0	1
Especialista en Ingeniería Estructural	22	9	13	8	4	4	1	1	0
Especialista en Ingeniería Mecánica Forense	9	9	0	0	0	0	1	1	0
Especialista en Ingeniería Sanitaria	64	45	19	25	17	8	1	0	1
Especialista en Matemática y sus Aplicaciones	7	1	6	3	1	2	0	0	0
Magister en Didáctica de las Ciencias con mención en Matemática, Física y Química	19	9	10	0	0	0	1	0	1
Magister en Energías para el Desarrollo Sostenible	105	72	33	27	21	6	3	3	0
Magister en Ingeniería de Gestión Empresarial	191	133	58	15	11	4	1	1	0
Magister en Ingeniería Vial	27	19	8	4	3	1	1	1	0
Magister en Recursos Hídricos en Zona de Llanura -MD-	8	6	2	2	0	2	0	0	0

Cuadro Nº 13 | TOTAL ALUMNOS, NUEVOS INSCRIPTOS Y EGRESADOS DE CARRERAS DE POSGRADO - AÑO 2016

TITULO	Total Alumnos			Nuevos Inscriptos			Egresados		
	Total	Varones	Mujeres	Total	Varones	Mujeres	Total	Varones	Mujeres
Centro de Estudios Interdisciplinarios	626	197	429	215	59	156	15	8	7
Doctor en Biociencias moleculares y Biomedicina	2	0	2	0	0	0	0	0	0
Especialista en Alfabetización e Inclusión	18	0	18	18	0	18	0	0	0
Especialista en Gestión de la Innovación y la Vinculación Tecnológica	59	38	21	0	0	0	1	1	0
Especialista en Política y Gestión de Educación Superior	36	9	27	36	9	27	0	0	0
Magister en Estudios Culturales	87	18	69	9	2	7	3	0	3
Magister en Gestión de Sistemas y Servicios de Salud	169	61	108	37	12	25	6	4	2
Magister en Integración y Cooperación Internacional	39	13	26	12	6	6	2	0	2
Magister en Pensamiento Sistémico	20	4	16	0	0	0	0	0	0
Magister en Política y Gestión de la Educación Superior	1	1	0		0	0	1	1	0
Magister en Política y Gestión de la Seguridad Alimentaria	16	2	14	8	0	8	0	0	0
Magister en Salud Pública	161	46	115	95	30	65	1	1	0
Magister en Sistemas Ambientales Humanos	18	5	13	0	0	0	1	1	0

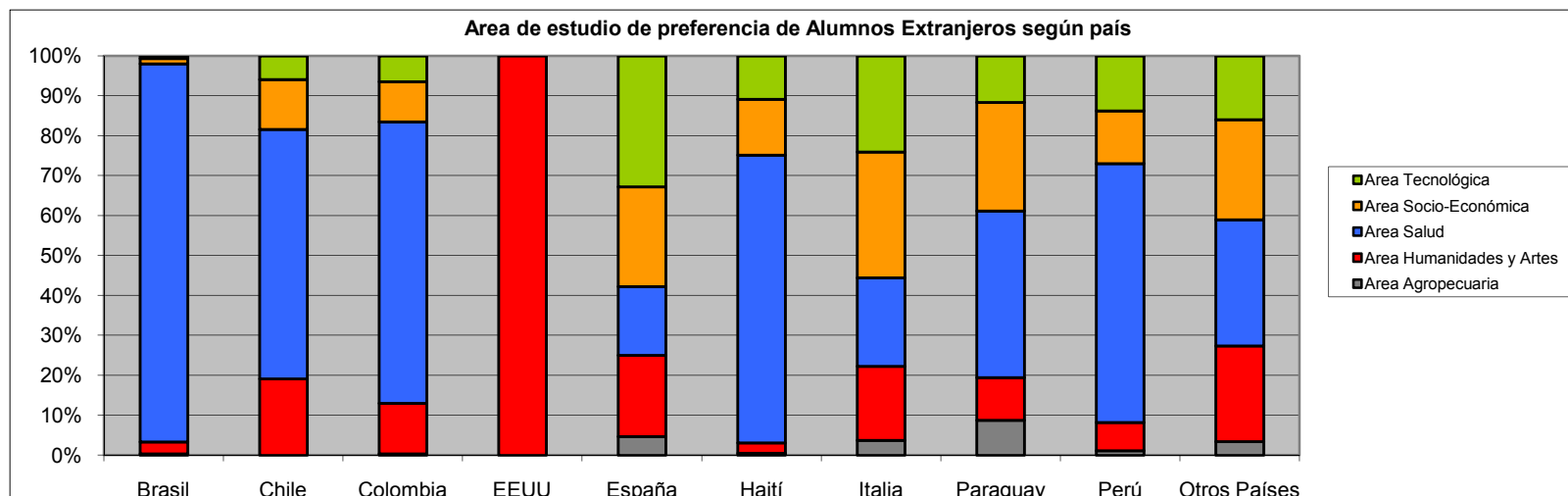
Cuadro N° 14 | ALUMNOS EXTRANJEROS DE PREGRADO Y GRADO SEGÚN ÁREA DE ESTUDIO - AÑO 2016

PAIS	Area Agropecuaria	Area Humanidades y Artes	Area Salud	Area Socio-Económica	Area Tecnológica	TOTAL
TOTAL UNIVERSIDAD NACIONAL DE ROSARIO	36	244	2.252	289	218	3.039
Total América del Sur	23	179	2.046	186	136	2.570
Bolivia	0	6	8	7	4	25
Brasil	5	42	1.334	19	9	1.409
Chile	0	26	85	17	8	136
Colombia	1	35	196	28	18	278
Ecuador	1	2	11	4	0	18
Paraguay	9	11	43	28	12	103
Perú	6	38	349	71	74	538
Uruguay	0	10	9	6	7	32
Venezuela	1	9	11	6	4	31
Total América Central y del Norte	4	29	166	50	41	290
Canadá	0	0	1	2	1	4
Cuba	0	0	0	0	1	1
El Salvador	0	2	0	3	1	6
Estados Unidos	0	1	0	0	0	1
Guatemala	2	16	14	10	12	54
Haití	1	5	139	27	21	193
Honduras	0	0	0	0	1	1
Jamaica	0	0	6	0	0	6
México	1	5	3	5	3	17
Nicaragua	0	0	0	1	0	1
Panamá	0	0	1	1	0	2
República Dominicana	0	0	1	1	1	3
Santa Lucía	0	0	1	0	0	1
Total Europa	6	33	31	42	38	150
Alemania	0	3	3	1	1	8
Bélgica	0	0	0	3	0	3
España	3	13	11	16	21	64
Francia	0	3	2	3	2	10
Grecia	0	0	1	1	0	2
Italia	2	10	12	17	13	54
Noruega	0	1	0	0	0	1
Portugal	0	0	1	0	0	1
Reino Unido	1	0	0	0	0	1
Rusia	0	3	0	0	0	3

Cuadro N° 14 | ALUMNOS EXTRANJEROS DE PREGRADO Y GRADO SEGÚN ÁREA DE ESTUDIO - AÑO 2016

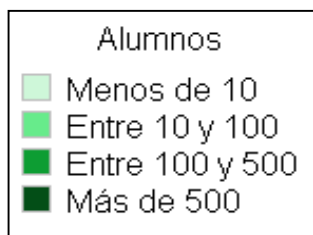
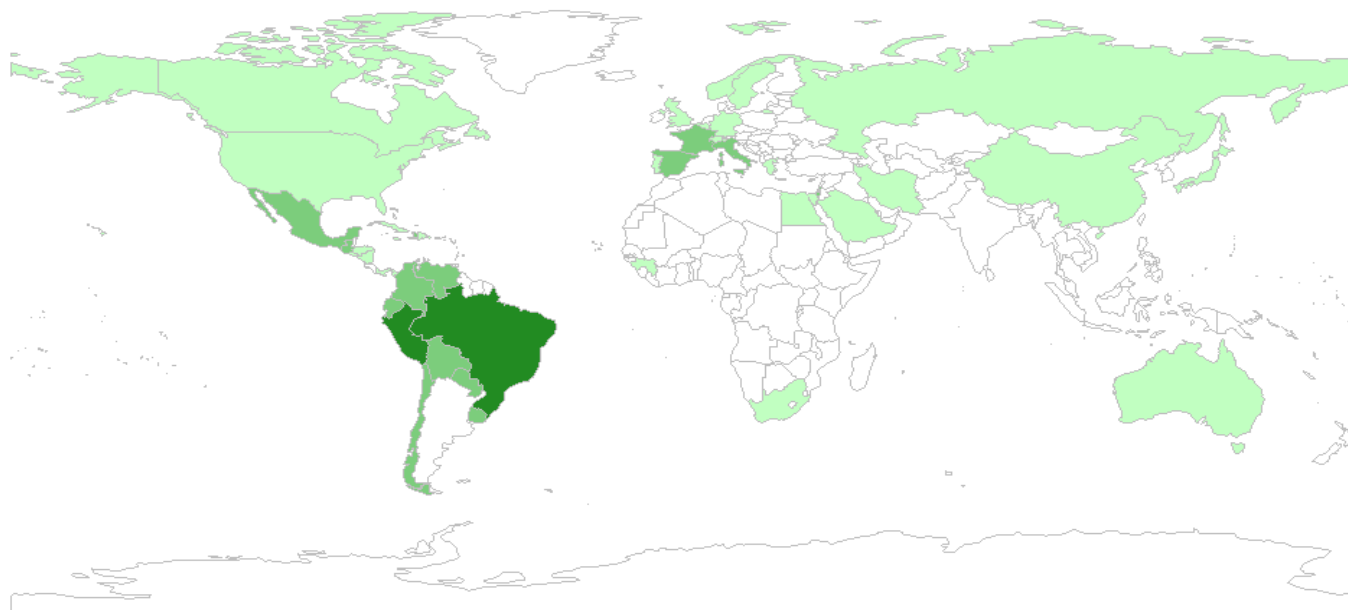
PAIS	Area Agropecuaria	Area Humanidades y	Area Salud	Area Socio-Económica	Area Tecnológica	TOTAL
Suecia	0	0	0	1	0	1
Suiza	0	0	1	0	1	2
Total Asia	3	2	4	6	3	18
Arabia Saudita	0	0	1	0	0	1
China	0	0	0	1	1	2
Irán	0	1	1	0	0	2
Israel	3	1	1	4	2	11
Japón	0	0	1	1	0	2
Total Africa	0	0	1	3	0	4
Egipto	0	0	1	0	0	1
Guinea Ecuatorial	0	0	0	1	0	1
Sudafrica	0	0	0	1	0	1
Tunez	0	0	0	1	0	1
Total Oceanía	0	1	4	2	0	7
Australia	0	1	3	2	0	6
Islas Marshall	0	0	1	0	0	1

Observación: Los Institutos Superior de Comercio y Politécnico están incluidos en las Áreas Socio-Económicas y Tecnológicas respectivamente.



Distribución geográfica de los alumnos extranjeros de la Universidad Nacional de Rosario

Alumnos



R Core Team (2013). R: A language and environment for statistical computing.
R Foundation for Statistical Computing, Vienna, Austria.
URL <http://www.R-project.org/>

South, Andy 2011 rworldmap: A New R package for Mapping Global Data.
The R Journal Vol. 3/1 : 35-43.

Dirección General de Estadística Universitaria



UNR Secretaría de
Planeamiento

Sede de Gobierno

Maipú 1065 - Piso 2º, Of. 203 - Rosario, Santa Fe, Argentina
Tel: +54 341 4201274/5 - E-mail: estadistica@unr.edu.ar