



Alumnos en la U.N.R.

B o l Σ t í n
stadístico 67

Dirección General de Estadística Universitaria

Secretaría de Planeamiento

Universidad Nacional de Rosario

Octubre 2016

Índice de Contenidos

Objetivos	5
Definiciones Utilizadas	6
Cuadro N° 1: Total Alumnos, Nuevos Inscriptos, Reinscriptos, No Reinscriptos (Pasivos) y Egresados de Pregrado y Grado - Año 2015	7
Cuadro N° 2: Total Alumnos, Nuevos Inscriptos, No Reinscriptos y Egresados - Período 1999-2015	12
Cuadro N° 3: Total Alumnos según dependencias - Período 1999-2015	13
Cuadro N° 4: Nuevos Inscriptos según dependencias - Período 1999-2015	13
Cuadro N° 5: No Reinscriptos según dependencias - Período 1999-2015	14
Cuadro N° 6: Egresados según dependencias - Período 1999-2015	14
Cuadro N° 7: Lugar de residencia estable de los Nuevos Inscriptos 2015 según dependencias, para carreras de Grado	15
Cuadro N° 8: Lugar de residencia estable de los Nuevos Inscriptos 2015 según dependencias, para carreras de Grado (en porcentajes)	19
Cuadro N° 9: Total Alumnos 2015 según sexo y situación de trabajo, por dependencias	23
Cuadro N° 10: Nuevos Inscriptos 2015 a carreras de Pregrado y Grado por primera vez, según rango de edad	24
Cuadro N° 11: Egresados 2015 de carreras de Pregrado y Grado según año de ingreso (no se incluyen Títulos Intermedios)	25
Cuadro N° 12: Reinscriptos 2015 de Pregrado y Grado según cantidad de materias aprobadas en el año 2015	28
Cuadro N° 13: Total Alumnos, Nuevos Inscriptos y Egresados de carreras de Posgrado - Año 2015	31
Cuadro N° 14: Alumnos Extranjeros de Pregrado y Grado según área de estudio - Año 2015	37

Objetivos del Boletín Estadístico

- Presentar información cuantitativa del año académico 2015 referida a Total Alumnos, Nuevos Inscriptos, Reinscriptos y Egresados para carreras de Pregrado, Grado y Posgrado dictadas en las diferentes unidades académicas de la UNR.
- Brindar datos sobre: situación de trabajo del Total Alumnos; edad y lugar de residencia estable de los Nuevos Inscriptos; rendimiento académico de los Reinscriptos; país de origen de los alumnos extranjeros; series históricas para el período 1999/2015 y demás variables de consulta permanente.

Contacto

La Dirección dispone de información respecto a gran cantidad de variables referidas a los alumnos de la UNR desde el año 1969 hasta la actualidad. Los interesados en la misma pueden dirigirse a:

Dirección General de Estadística Universitaria

Sede de Gobierno de la Universidad Nacional de Rosario

Maipú 1065 - Oficina 203, (2000) Rosario, Santa Fe, Argentina

Teléfonos: (54) (341) 4201274 / 4201275

Correo Electrónico: estadistica@unr.edu.ar

Página Web: www.unr.edu.ar/direccion/206/direccion-general-de-estadistica-universitaria

Agradecimientos

A las Secciones Alumnado de las respectivas unidades académicas, que con su especial atención hacen que el dato estadístico resulte cada vez más preciso.

Definiciones Utilizadas

• Nuevos Inscriptos

Aspirantes a ingreso que habiendo cumplimentado los requisitos necesarios para ingresar reglamentados por la Universidad, son admitidos como alumnos en una determinada carrera.

• Reinscriptos

Son todos aquellos alumnos que han realizado alguna actividad académica, ya sea la reinscripción anual obligatoria, anotarse a cursar o rendir una materia, inscribirse para defender una Tesina, etc.

• Total Alumnos

Es la suma de Nuevos Inscriptos y Reinscriptos.

• No Reinscriptos (Pasivos)

Son aquellos alumnos que no cumplimentaron requisitos académicos durante un año lectivo, si los hubiera, o aquellos que no efectivizaron su reinscripción anual.

• Egresados

Alumnos que completan todos los cursos y requisitos reglamentarios de la carrera a la que pertenecen.

• Alumnos Extranjeros

Son aquellos alumnos con nacionalidad diferente a la argentina que cursan una carrera de pregrado o grado.



Cuadro N° 1 | TOTAL ALUMNOS, NUEVOS INSCRIPTOS, REINSCRIPTOS, NO REINSCRIPTOS (PASIVOS) Y EGRESADOS DE PREGRADO Y GRADO - AÑO 2015

TITULO	TOTAL ALUMNOS 2015	NUEVOS INSCRIPTOS 2015			REINSCRIPTOS 2015	NO REINSCRIPTOS 2015	EGRESADOS 2015
		Total	Por primera vez	Por equivalencia			
TOTAL UNIVERSIDAD NACIONAL DE ROSARIO	80.170	16.448	15.013	1.435	63.722	14.521	8.130
AREA AGROPECUARIA	3.609	494	481	13	3.115	478	204
Facultad de Ciencias Agrarias	1.980	242	231	11	1.738	250	126
Bachiller Universitario (T.I.)	-	-	-	-	-	-	10
Ingeniero Agrónomo	1.802	202	195	7	1.600	224	116
Licenciado en Recursos Naturales y Biodiversidad	178	40	36	4	138	26	0
Facultad de Ciencias Veterinarias	1.629	252	250	2	1.377	228	78
Bachiller Universitario (T.I.)	-	-	-	-	-	-	45
Médico Veterinario	1.629	252	250	2	1.377	228	33
AREA HUMANIDADES Y ARTES	15.222	3.853	3.374	479	11.369	3.930	686
Facultad de Humanidades y Artes	8.512	2.448	2.137	311	6.064	2.853	429
Total Sede Central	6.500	1.696	1.446	250	4.804	2.015	365
Auxiliar de Taller en Bellas Artes (T.I.)	-	-	-	-	-	-	85
Bachiller Universitario (T.I.)	-	-	-	-	-	-	119
Bachiller Universitario con mención en Cs. de la Educación (T.I.)	-	-	-	-	-	-	16
Bachiller Universitario con mención en Letras (T.I.)	-	-	-	-	-	-	15
Licenciado en Antropología	689	111	106	5	578	174	16
Licenciado en Bellas Artes	1.948	455	452	3	1.493	537	14
Licenciado en Ciencias de la Educación	412	94	87	7	318	196	2
Licenciado en Filosofía	564	143	135	8	421	184	5
Licenciado en Historia	906	227	221	6	679	327	0
Licenciado en Letras	782	199	189	10	583	253	6
Licenciado en Portugués	65	22	17	5	43	28	0
Profesor en Antropología	209	37	23	14	172	61	6
Profesor en Bellas Artes	214	105	24	81	109	45	23
Profesor en Ciencias de la Educación	73	72	63	9	1	2	17
Profesor en Filosofía	57	23	6	17	34	8	4
Profesor en Historia	197	75	29	46	122	46	17
Profesor en Letras	94	40	12	28	54	17	18
Profesor en Portugués	125	37	35	2	88	66	2
Traductor Público de Portugués	165	56	47	9	109	71	0
Total Sede Música (*)	2.012	752	691	61	1.260	838	64
Facultad de Psicología	6.710	1.405	1.237	168	5.305	1.077	257
Profesor en Psicología	715	208	52	156	507	215	22
Psicólogo	5.995	1.197	1.185	12	4.798	862	235

(*) Incluye todos los títulos intermedios, de pregrado y grado otorgados por la Escuela de Música dependiente de la Facultad de Humanidades y Artes.

Cuadro N° 1 | TOTAL ALUMNOS, NUEVOS INSCRIPTOS, REINSCRIPTOS, NO REINSCRIPTOS (PASIVOS) Y EGRESADOS DE PREGRADO Y GRADO - AÑO 2015

TITULO	TOTAL ALUMNOS 2015	NUEVOS INSCRIPTOS 2015			REINSCRIPTOS 2015	NO REINSCRIPTOS 2015	EGRESADOS 2015
		Total	Por primera vez	Por equivalencia			
AREA SALUD	20.588	4.086	3.970	116	16.502	3.223	2.183
Facultad de Ciencias Bioquímicas y Farmacéuticas	3.887	692	602	90	3.195	660	801
Bachiller Universitario (T.I.)	-	-	-	-	-	-	447
Bachiller Universitario con mención en Química (T.I.)	-	-	-	-	-	-	199
Bioquímico	1.073	181	169	12	892	150	31
Farmacéutico	1.381	191	171	20	1.190	225	67
Licenciado en Biotecnología	859	141	138	3	718	148	48
Licenciado en Ciencia y Tecnología de los Alimentos	122	67	54	13	55	35	0
Licenciado en Química	211	47	44	3	164	34	8
Profesor en Química	241	65	26	39	176	68	1
Facultad de Ciencias Médicas	15.035	3.103	3.078	25	11.932	2.333	1.182
Enfermera/o (T.I.)	-	-	-	-	-	-	62
Promotor de la Salud (T.I.)	-	-	-	-	-	-	487
Técnico en Epidemiología (T.I.)	-	-	-	-	-	-	177
Licenciado en Enfermería	3.125	674	649	25	2.451	693	30
Licenciado en Fonoaudiología	998	199	199	0	799	217	51
Médico	10.912	2.230	2.230	0	8.682	1.423	375
Facultad de Odontología	1.666	291	290	1	1.375	230	200
Bachiller Universitario (T.I.)	-	-	-	-	-	-	85
Odontólogo	1.666	291	290	1	1.375	230	115
AREA SOCIO-ECONÓMICA	27.781	5.728	5.042	686	22.053	5.386	2.744
Facultad de Ciencias Económicas y Estadística	12.999	2.276	2.152	124	10.723	2.601	549
Bachiller Universitario (T.I.)	-	-	-	-	-	-	48
Bachiller Universitario con mención en Administración (T.I.)	-	-	-	-	-	-	8
Bachiller Universitario con mención en Contabilidad (T.I.)	-	-	-	-	-	-	37
Bachiller Universitario con mención en Economía (T.I.)	-	-	-	-	-	-	5
Bachiller Universitario con mención en Estadística (T.I.)	-	-	-	-	-	-	3
Ciclo Introductorio	3.388	2.082	2.060	22	1.306	1.176	0
Contador Público (**)	7.166	30	2	28	7.136	872	348
Licenciado en Administración (**)	1.618	58	1	57	1.560	291	54
Licenciado en Economía (**)	461	12	1	11	449	106	28
Licenciado en Estadística	240	46	45	1	194	64	7
Profesor de Grado Universitario en Administración	1	1	1	0	0	7	0
Profesor en Contabilidad	100	36	32	4	64	73	10
Profesor en Economía	20	10	9	1	10	12	1
Profesor en Estadística	5	1	1	0	4	0	0

(**) Nuevos Inscriptos correspondientes a pases o equivalencias.

Cuadro N° 1 | TOTAL ALUMNOS, NUEVOS INSCRIPTOS, REINSCRIPTOS, NO REINSCRIPTOS (PASIVOS) Y EGRESADOS DE PREGRADO Y GRADO - AÑO 2015

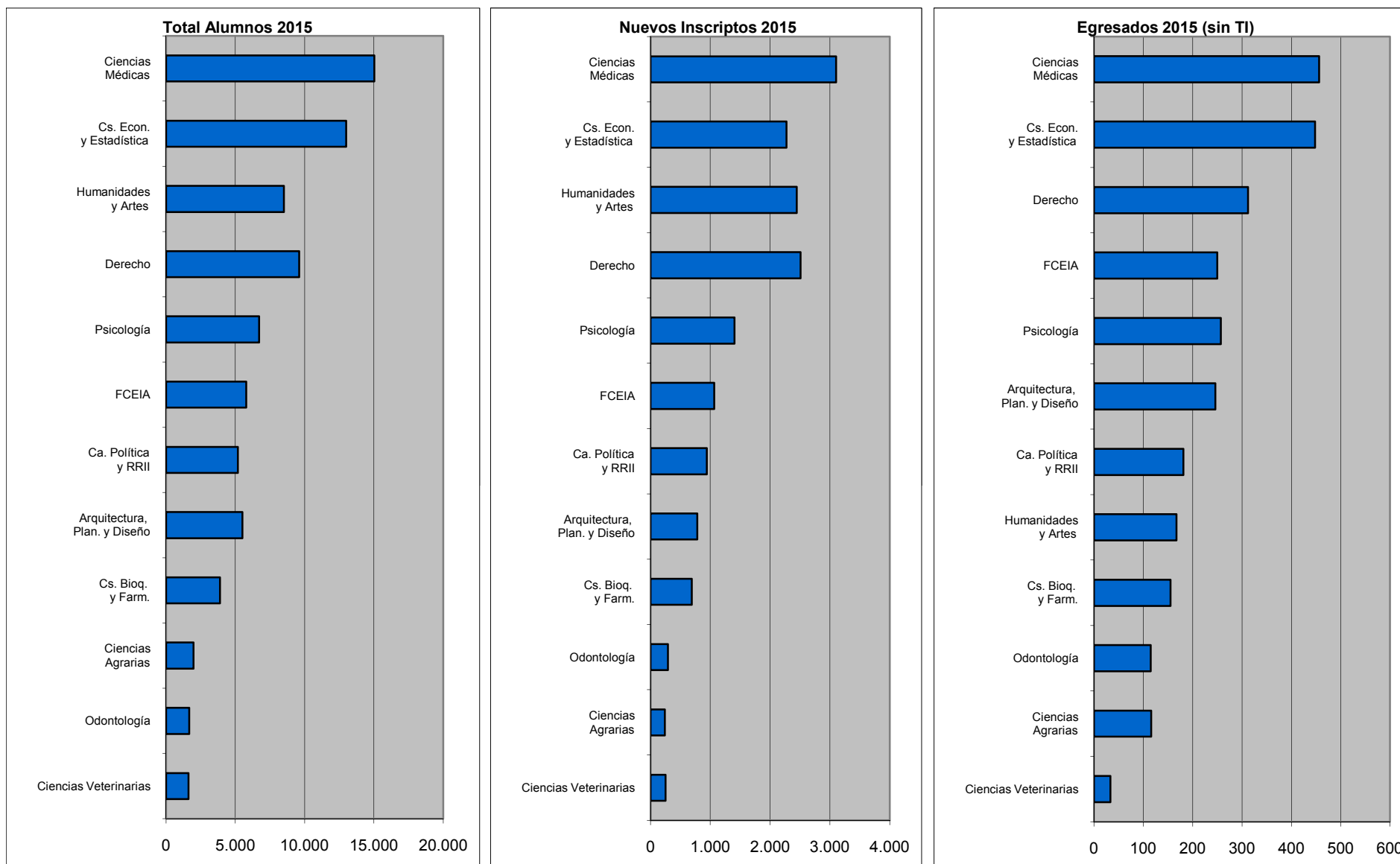
TITULO	TOTAL ALUMNOS 2015	NUEVOS INSCRIPTOS 2015			REINSCRIPTOS 2015	NO REINSCRIPTOS 2015	EGRESADOS 2015
		Total	Por primera vez	Por equivalencia			
Facultad de Ciencia Política y Relaciones Internacionales	5.180	944	907	37	4.236	1.148	380
Bachiller Universitario con mención en Comunicación Social (T.I.)	-	-	-	-	-	-	76
Bachiller Universitario con mención en Ciencia Política (T.I.)	-	-	-	-	-	-	37
Bachiller Universitario con mención en Relaciones Internacionales (T.I.)	-	-	-	-	-	-	33
Bachiller Universitario con mención en Trabajo Social (T.I.)	-	-	-	-	-	-	53
Licenciado en Ciencia Política	985	138	109	29	847	233	31
Licenciado en Comunicación Social	1.852	304	303	1	1.548	381	66
Licenciado en Relaciones Internacionales	1.091	189	185	4	902	229	27
Licenciado en Trabajo Social	1.063	273	272	1	790	222	18
Profesor de Grado Universitario en Ciencia Política	31	14	14	0	17	4	1
Profesor de Grado Universitario en Comunicación Social	71	19	17	2	52	20	10
Profesor de Grado Universitario en Relaciones Internacionales	7	2	2	0	5	2	1
Profesor de Grado Universitario en Trabajo Social	16	5	5	0	11	8	3
Técnico Universitario en Administración Pública	64	0	0	0	64	49	24
Facultad de Derecho	9.602	2.508	1.983	525	7.094	1.637	1.815
Abogado	8.183	1.490	1.478	12	6.693	1.420	293
Bachiller Universitario (T.I.)	-	-	-	-	-	-	663
Bachiller Universitario en Derecho (T.I.)	-	-	-	-	-	-	840
Escribano	244	28	28	0	216	-	19
Profesor en Derecho	1.175	990	477	513	185	217	0
AREA TECNOLÓGICA	11.303	1.850	1.736	114	9.453	1.421	2.216
Facultad de Arquitectura, Planeamiento y Diseño	5.517	782	765	17	4.735	526	1.371
Bachiller Universitario (T.I.)	-	-	-	-	-	-	228
Bachiller Universitario con mención en Arquitectura (T.I.)	-	-	-	-	-	-	897
Arquitecto	5.403	759	742	17	4.644	525	240
Profesor de Grado Universitario en Arquitectura	114	23	23	0	91	1	6
Facultad de Ciencias Exactas, Ingeniería y Agrimensura	5.786	1.068	971	97	4.718	895	845
Bachiller Universitario con mención en Matemática (T.I.)	-	-	-	-	-	-	9
Bachiller Universitario en Ciencias de la Ingeniería (T.I.)	-	-	-	-	-	-	537
Bachiller Universitario en Ciencias Exactas (T.I.)	-	-	-	-	-	-	49
Ingeniero Agrimensor	271	42	34	8	229	33	13
Ingeniero Civil	986	195	178	17	791	118	44
Ingeniero Electricista	1	0	0	0	1	0	0
Ingeniero Eléctrico	192	30	19	11	162	27	6
Ingeniero Electrónico	826	118	108	10	708	131	40
Ingeniero Industrial	1.778	309	281	28	1.469	239	77
Ingeniero Mecánico	955	165	157	8	790	129	50
Licenciado en Ciencias de la Computación	369	85	77	8	284	101	7

Cuadro N° 1 | TOTAL ALUMNOS, NUEVOS INSCRIPTOS, REINSCRIPTOS, NO REINSCRIPTOS (PASIVOS) Y EGRESADOS DE PREGRADO Y GRADO - AÑO 2015

TITULO	TOTAL ALUMNOS 2015	NUEVOS INSCRIPTOS 2015			REINSCRIPTOS 2015	NO REINSCRIPTOS 2015	EGRESADOS 2015
		Total	Por primera vez	Por equivalencia			
Licenciado en Física	158	43	39	4	115	35	7
Licenciado en Matemática	104	24	23	1	80	30	4
Profesor en Matemática	146	57	55	2	89	52	2
CARRERAS DE PREGRADO	1.667	437	410	27	1.230	83	97
Escuela Superior de Comercio	241	108	81	27	133	83	19
Calígrafo Público	69	32	25	7	37	24	4
Técnico Administrativo en Comercio Exterior	0	0	0	0	0	1	0
Técnico Universitario en Administración de Empresas	172	76	56	20	96	58	15
Instituto Politécnico Superior	1.426	329	329	0	1.097	-	78
Analista Universitario en Sistemas	311	77	77	0	234	-	11
Asistente en Orientación Educativa	4	0	0	0	4	-	0
Contactólogo	211	33	33	0	178	-	5
Técnico Universitario en Construcciones	150	34	34	0	116	-	8
Técnico Universitario en Gestión y Producción	149	47	47	0	102	-	12
Técnico Universitario en Mecatrónica	228	48	48	0	180	-	20
Técnico Universitario en Mecatrónica Industrial	0	0	0	0	0	-	0
Técnico Universitario en Óptica	0	0	0	0	0	-	9
Técnico Universitario en Organización Industrial	0	0	0	0	0	-	1
Técnico Universitario en Plásticos y Elastómeros	56	12	12	0	44	-	1
Técnico Universitario en Química	124	30	30	0	94	-	3
Técnico Universitario en Sistemas Electrónicos	193	48	48	0	145	-	8

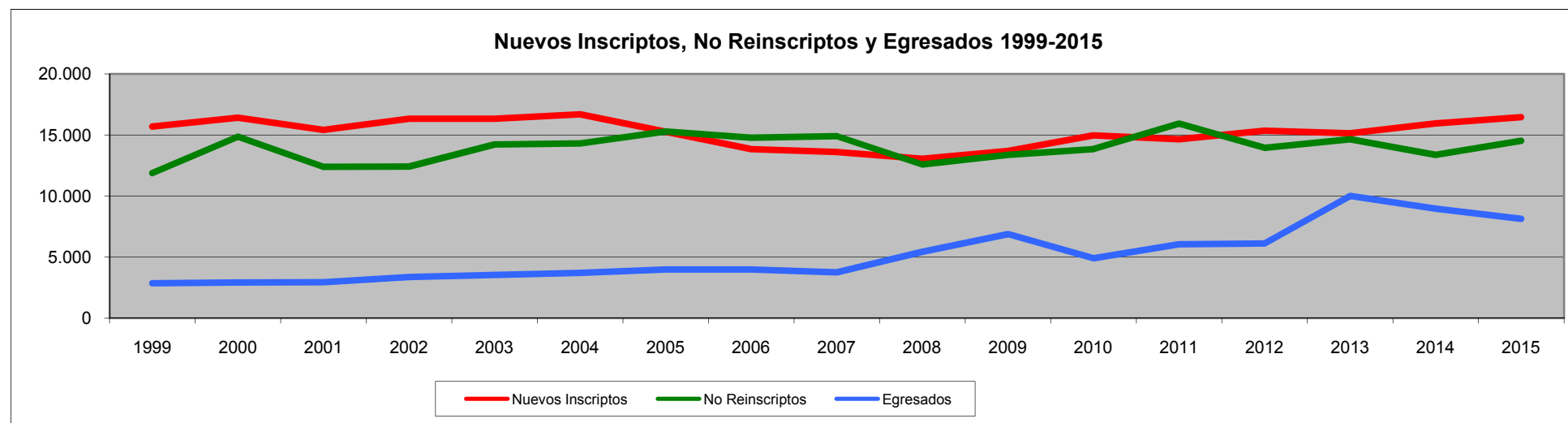
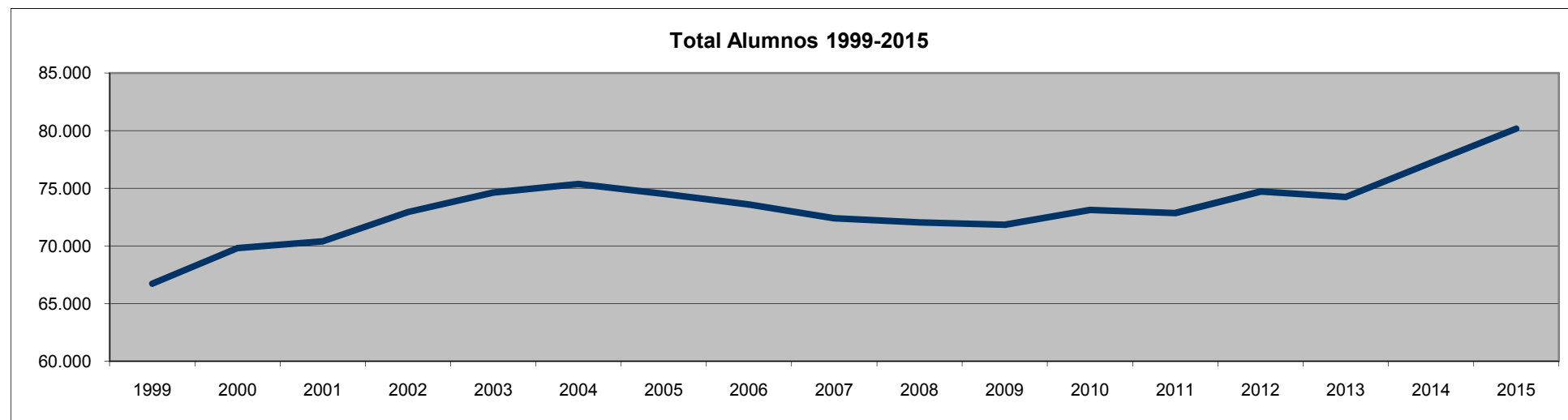
Observación: T.I. corresponde a Título Intermedio.

Cuadro N° 1 | TOTAL ALUMNOS, NUEVOS INSCRIPTOS, REINSCRIPTOS, NO REINSCRIPTOS (PASIVOS) Y EGRESADOS DE PREGRADO Y GRADO - AÑO 2015



Cuadro N° 2 | TOTAL ALUMNOS, NUEVOS INSCRIPTOS, NO REINSCRIPTOS Y EGRESADOS - PERÍODO 1999-2015

VARIABLE	1999	2000	2001	2002	2003	2004	2005	2006	2007	2008	2009	2010	2011	2012	2013	2014	2015
Total Alumnos	66.718	69.807	70.388	72.932	74.623	75.380	74.508	73.597	72.398	72.048	71.847	73.109	72.854	74.726	74.234	77.223	80.170
Nuevos Inscriptos	15.696	16.416	15.405	16.321	16.336	16.685	15.268	13.849	13.595	13.042	13.690	14.962	14.651	15.339	15.143	15.940	16.448
No Reinscritos	11.874	14.854	12.395	12.420	14.212	14.307	15.276	14.766	14.903	12.594	13.366	13.832	15.923	13.937	14.648	13.367	14.521
Egresados	2.870	2.927	2.943	3.368	3.552	3.710	3.999	3.984	3.765	5.447	6.877	4.910	6.052	6.124	10.016	8.979	8.130



Cuadro N° 3 | TOTAL ALUMNOS SEGÚN DEPENDENCIAS - Período 1999-2015

DEPENDENCIA	1999	2000	2001	2002	2003	2004	2005	2006	2007	2008	2009	2010	2011	2012	2013	2014	2015
Total Universidad Nacional de Rosario	66.718	69.807	70.388	72.932	74.623	75.380	74.508	73.597	72.398	72.048	71.847	73.109	72.854	74.726	74.234	77.223	80.170
Ciencias Agrarias	1.281	1.252	1.232	1.268	1.417	1.593	1.623	1.770	1.929	1.979	1.987	2.074	2.058	2.033	2.084	2.052	1.980
Ciencias Veterinarias	1.185	1.310	1.354	1.352	1.463	1.470	1.485	1.464	1.492	1.538	1.570	1.568	1.525	1.497	1.592	1.621	1.629
Humanidades y Artes	6.064	6.804	6.850	7.240	8.047	7.961	7.759	7.208	6.931	7.671	6.605	7.032	7.153	7.549	7.923	8.305	8.512
Psicología	4.563	4.853	5.419	6.240	6.077	6.516	6.714	6.304	6.422	6.319	6.312	6.382	6.347	6.390	6.620	6.605	6.710
Ciencias Bioquímicas y Farmacéuticas	2.754	2.675	2.668	2.700	2.968	3.218	3.288	3.326	3.458	3.499	3.466	3.608	3.755	3.737	3.810	3.906	3.887
Ciencias Médicas	13.412	13.928	13.950	14.394	14.472	14.349	14.410	13.941	13.643	12.951	12.514	12.737	12.514	12.846	13.271	14.102	15.035
Odontología	2.642	2.609	2.429	2.374	2.405	2.294	2.314	2.203	1.931	1.815	1.822	1.826	1.821	1.749	1.745	1.723	1.666
Ciencias Económicas y Estadística	12.040	13.140	13.100	13.593	13.983	13.759	13.520	13.415	13.289	12.865	13.273	13.390	13.102	13.380	13.118	12.811	12.999
Ciencia Política y Relaciones Internacionales	4.236	4.796	4.979	5.134	5.430	5.838	5.371	5.714	5.370	5.196	5.204	5.227	5.390	5.855	5.351	5.285	5.180
Derecho	10.216	9.803	9.423	9.251	8.952	8.708	8.174	7.976	7.836	7.680	7.845	8.023	7.951	8.307	6.948	8.498	9.602
Arquitectura, Planeamiento y Diseño	3.290	3.411	3.436	3.446	3.490	3.608	3.845	4.009	4.290	4.459	4.676	4.779	4.890	5.106	5.089	5.205	5.517
Ciencias Exactas, Ingeniería y Agrimensura	4.004	4.317	4.556	4.745	4.846	4.962	4.808	5.096	4.736	4.841	5.053	5.066	5.094	5.193	5.511	5.673	5.786
Escuela Agrotécnica	-	-	-	-	-	-	31	39	46	45	16	11	-	-	-	-	-
Instituto Politécnico Superior	744	615	700	898	789	854	908	902	790	931	1.258	1.122	1.022	884	926	1.203	1.426
Escuela Superior de Comercio	287	294	292	297	284	250	258	230	235	259	246	264	232	200	246	234	241

Cuadro N° 4 | NUEVOS INSCRIPTOS SEGÚN DEPENDENCIAS - Período 1999-2015

DEPENDENCIA	1999	2000	2001	2002	2003	2004	2005	2006	2007	2008	2009	2010	2011	2012	2013	2014	2015
Total Universidad Nacional de Rosario	15.696	16.416	15.405	16.321	15.703	16.685	15.268	13.849	13.595	13.042	13.690	14.962	14.651	15.339	15.143	15.940	16.448
Ciencias Agrarias	316	232	206	214	319	424	353	388	402	364	322	354	297	295	329	281	242
Ciencias Veterinarias	225	259	249	229	263	231	211	219	180	235	220	211	174	171	266	255	252
Humanidades y Artes	1.904	2.325	2.122	2.280	2.843	2.386	2.174	1.781	1.725	1.567	1.628	1.943	2.015	2.212	2.215	2.308	2.448
Psicología	1.019	1.230	1.596	2.076	1.416	1.767	1.730	1.288	1.365	1.201	1.234	1.349	1.356	1.442	1.550	1.484	1.405
Ciencias Bioquímicas y Farmacéuticas	510	519	445	541	-	822	715	682	620	742	681	739	756	700	698	710	692
Ciencias Médicas	2.542	2.510	2.313	2.306	2.040	2.134	1.813	1.906	1.615	1.758	1.981	2.579	2.607	2.871	2.703	2.945	3.103
Odontología	563	530	399	441	489	376	357	298	309	261	282	289	287	312	321	333	291
Ciencias Económicas y Estadística	2.988	2.993	2.766	3.039	3.118	2.988	2.819	2.573	2.486	2.391	2.551	2.452	2.330	2.271	2.264	2.349	2.276
Ciencia Política y Relaciones Internacionales	1.226	1.487	1.440	1.378	1.436	1.486	1.219	988	885	794	972	889	962	1.010	1.084	966	944
Derecho	2.448	2.278	1.873	1.710	1.679	1.734	1.630	1.590	1.732	1.544	1.592	1.761	1.630	1.842	1.574	1.975	2.508
Arquitectura, Planeamiento y Diseño	565	572	573	617	610	669	819	742	930	793	812	836	827	822	764	850	782
Ciencias Exactas, Ingeniería y Agrimensura	1.059	1.111	1.050	1.061	1.065	1.250	972	949	913	915	982	1.000	938	987	1.009	1.082	1.068
Escuela Agrotécnica	-	-	-	-	-	-	31	21	15	12	0	7	-	-	-	-	-
Instituto Politécnico Superior	224	269	269	324	320	313	322	317	318	352	326	438	365	296	272	304	329
Escuela Superior de Comercio	107	101	104	105	105	105	103	107	100	113	107	115	107	108	94	98	108

Cuadro N° 5 | NO REINSCRIPTOS SEGÚN DEPENDENCIAS - Período 1999-2015

DEPENDENCIA	1999	2000	2001	2002	2003	2004	2005	2006	2007	2008	2009	2010	2011	2012	2013	2014	2015
Total Universidad Nacional de Rosario	11.874	14.854	12.395	12.420	14.212	14.307	15.276	14.766	14.903	12.594	13.366	13.832	15.923	13.937	14.648	13.367	14.521
Ciencias Agrarias	183	167	156	142	124	181	121	130	243	251	244	205	191	228	214	221	250
Ciencias Veterinarias	122	112	147	197	153	190	168	196	152	194	177	136	204	189	160	211	228
Humanidades y Artes	1.797	1.962	2.330	2.207	2.402	2.935	2.731	2.654	2.006	1.767	3.103	2.100	2.336	2.414	2.236	2.502	2.853
Psicología	770	853	1.033	1.184	1.618	1.371	1.486	1.646	1.247	1.282	1.214	1.264	1.392	1.385	1.336	1.815	1.077
Ciencias Bioquímicas y Farmacéuticas	209	201	188	455	403	525	571	584	488	686	671	526	592	652	608	596	660
Ciencias Médicas	2.140	1.889	1.717	1.784	1.634	1.823	1.904	2.024	1.913	1.654	1.613	2.472	2.235	2.058	1.845	2.179	2.333
Odontología	330	293	335	251	270	372	272	157	581	167	160	114	157	228	207	145	230
Ciencias Económicas y Estadística	1.723	4.411	2.184	2.112	2.301	1.897	2.242	2.003	2.612	2.157	1.754	1.840	2.420	1.816	1.977	2.238	2.601
Ciencia Política y Relaciones Internacionales	834	928	1.092	1.185	1.223	1.234	1.565	1.710	1.328	906	1.184	1.203	996	1.163	2.623	1.075	1.148
Derecho	2.415	2.658	2.212	1.883	2.068	1.934	2.049	1.796	1.872	1.654	1.496	1.581	3.064	1.594	1.560	1.147	1.637
Arquitectura, Planeamiento y Diseño	357	355	435	479	447	520	500	566	655	594	553	653	706	678	659	224	526
Ciencias Exactas, Ingeniería y Agrimensura	887	885	465	411	1.073	1.173	1.259	827	1.273	924	1.078	1.129	990	912	849	917	895
Escuela Agrotécnica	-	-	-	-	-	-	-	13	8	0	0	0	-	-	-	-	-
Instituto Politécnico Superior	Sin Dato	64	23	73	468	103	307	337	430	272	Sin Dato	556	515	482	300	-	-
Escuela Superior de Comercio	107	76	78	57	28	49	101	123	95	86	119	53	125	138	74	97	83

Cuadro N° 6 | EGRESADOS SEGÚN DEPENDENCIAS - Período 1999-2015

DEPENDENCIA	1999	2000	2001	2002	2003	2004	2005	2006	2007	2008	2009	2010	2011	2012	2013	2014	2015
Total Universidad Nacional de Rosario	2.870	2.927	2.943	3.368	3.419	3.710	3.999	3.984	3.765	5.447	6.877	4.910	6.052	6.124	10.016	8.979	8.130
Ciencias Agrarias	110	87	38	79	75	89	84	73	86	89	87	92	111	105	118	103	126
Ciencias Veterinarias	36	38	31	47	43	44	68	65	56	227	246	44	249	233	200	152	78
Humanidades y Artes	160	174	193	259	238	229	253	262	249	256	254	198	234	279	326	324	429
Psicología	249	200	225	336	237	270	354	258	276	292	287	239	274	281	257	276	257
Ciencias Bioquímicas y Farmacéuticas	167	149	141	138		164	162	156	94	1.015	862	761	916	876	1.041	1.003	801
Ciencias Médicas	676	669	632	715	975	911	998	1.021	957	1.528	1.310	1.278	1.109	963	1.532	1.333	1.182
Odontología	189	181	166	220	201	233	190	196	167	137	138	153	306	290	367	257	200
Ciencias Económicas y Estadística	400	394	512	531	680	733	724	880	755	742	636	580	608	586	608	504	549
Ciencia Política y Relaciones Internacionales	130	215	76	81	140	164	288	190	199	235	437	156	382	405	456	394	380
Derecho	362	383	421	396	402	455	439	397	445	415	428	455	412	424	2.907	2.192	1.815
Arquitectura, Planeamiento y Diseño	176	193	217	190	170	147	158	183	172	166	182	184	649	895	1.401	1.485	1.371
Ciencias Exactas, Ingeniería y Agrimensura	121	147	211	252	174	170	181	215	193	248	1.918	660	710	681	701	835	845
Escuela Agrotécnica	-	-	-	-	-	-	-	-	10	7	15	4	-	-	-	-	-
Instituto Politécnico Superior	51	59	34	82	49	80	77	70	81	71	66	85	76	93	84	97	78
Escuela Superior de Comercio	43	38	46	42	35	21	23	18	25	19	11	21	16	13	18	24	19

Cuadro N° 7 | LUGAR DE RESIDENCIA ESTABLE DE LOS NUEVOS INSCRIPTOS 2015 SEGÚN DEPENDENCIAS, PARA CARRERAS DE GRADO

RESID. ESTABLE	DEPENDENCIAS			Humanidades y Artes			Psico- logía	Cs. Bioq. y Farm.	Ciencias Médicas			Odon- tología	Cs. Econ. y Est.	Ca. Política y RRII	Dere- cho	Arquit. Plan. y Diseño	FCEIA	Total UNR
	Cs. Agra- rias	Cs. Veteri- narias	Total	Sede Central	Sede Música	Total			Fonoau- diología	Enfer- mería	Medi- cina							
TOTAL FACULTAD	242	252	2.448	1.696	752	1.405	692	3.103	199	674	2.230	291	2.276	944	2.508	782	1.068	16.011
SANTA FE	180	128	2.178	1.453	725	1.097	446	2.029	134	633	1.262	186	1.569	698	2.028	542	829	11.910
Rosario (ciudad)	56	56	1.689	1.044	645	686	194	1.276	77	455	744	102	909	446	1.283	344	476	7.517
Depto. Rosario	37	14	167	125	42	94	42	216	13	85	118	12	180	75	236	57	107	1.237
Depto. General López	28	12	72	66	6	61	35	74	8	10	56	4	117	44	68	20	30	565
Depto. San Lorenzo	19	18	87	77	10	68	40	128	10	41	77	11	91	30	113	32	62	699
Depto. Constitución	10	8	32	25	7	34	14	74	2	12	60	6	64	16	79	19	15	371
Depto. Caseros	12	11	30	25	5	32	21	45	5	3	37	3	58	20	59	16	32	339
Depto. Iriondo	6	4	18	13	5	24	19	43	1	8	34	2	41	13	54	10	25	259
Depto. San Jerónimo	1	0	16	16	0	9	9	22	4	5	13	4	31	10	25	4	18	149
Depto. Belgrano	5	3	11	10	1	17	12	31	1	5	25	3	37	5	26	16	11	177
Depto. San Martín	4	0	13	12	1	15	24	19	2	2	15	3	20	7	27	5	26	163
Depto. General Obligado	0	1	2	2	0	25	10	33	5	0	28	7	9	7	15	3	11	123
Depto. La Capital	1	1	19	19	0	18	6	26	3	5	18	13	1	8	10	2	4	109
Depto. Castellanos	0	0	18	15	3	2	7	13	1	1	11	4	7	10	10	5	6	82
Depto. Las Colonias	0	0	0	0	0	5	5	9	2	0	7	3	0	3	2	1	2	30
Depto. San Justo	0	0	1	1	0	0	2	6	0	0	6	2	0	0	2	1	1	15
Depto. Vera	0	0	0	0	0	0	1	5	0	1	4	2	1	1	2	0	1	13
Depto. 9 de Julio	0	0	0	0	0	3	1	2	0	0	2	2	0	1	1	0	2	12
Depto. San Cristóbal	0	0	2	2	0	2	0	4	0	0	4	0	1	0	2	1	0	12
Depto. San Javier	1	0	1	1	0	1	4	1	0	0	1	0	2	1	4	0	0	15
Depto. Garay	0	0	0	0	0	1	0	2	0	0	2	2	0	0	0	0	0	5
Sin Datos	0	0	0	0	0	0	0	0	0	0	0	1	0	1	10	6	0	18
CORDOBA	7	4	21	17	4	19	18	45	1	2	42	2	36	10	36	8	12	218
Depto. Marcos Juárez	7	3	13	12	1	15	15	31	1	0	30	0	33	7	34	6	12	176
Depto. Capital	0	0	1	1	0	0	0	3	0	0	3	0	0	1	0	0	0	5
Depto. Unión	0	1	1	1	0	2	1	1	0	0	1	1	0	1	1	1	0	10
Depto. General San Martín	0	0	1	0	1	0	0	1	0	1	0	0	0	0	0	0	0	2
Depto. Río Cuarto	0	0	2	1	1	1	2	3	0	1	2	0	0	1	0	0	0	9
Depto. Tercero Arriba	0	0	0	0	0	0	0	0	0	0	0	0	0	0	0	0	0	0
Depto. Punilla	0	0	1	1	0	0	0	0	0	0	0	0	0	0	0	0	0	1
Depto. Colón	0	0	1	0	1	0	0	1	0	0	1	1	0	0	0	0	0	3
Depto. Río Segundo	0	0	0	0	0	0	0	0	0	0	0	0	0	0	0	0	0	0
Depto. San Justo	0	0	0	0	0	0	0	2	0	0	2	0	0	0	1	0	0	3
Depto. Cruz del Eje	0	0	0	0	0	0	0	0	0	0	0	0	0	0	0	0	0	0
Depto. Roque Saenz Peña	0	0	0	0	0	1	0	1	0	0	1	0	1	0	0	0	0	3

Cuadro N° 7 | LUGAR DE RESIDENCIA ESTABLE DE LOS NUEVOS INSCRIPTOS 2015 SEGÚN DEPENDENCIAS, PARA CARRERAS DE GRADO

RESID. ESTABLE	DEPENDENCIAS					Psico- logía	Cs. Bioq. y Farm.	Ciencias Médicas				Odon- tología	Cs. Econ. y Est.	Ca. Política y RRII	Dere- cho	Arquit. Plan. y Diseño	FCEIA	Total UNR
	Cs. Agra- rias	Cs. Veteri- narias	Humanidades y Artes					Total	Fonoau- diología	Enfer- mería	Medi- cina							
			Total	Sede Central	Sede Música			Total										
Depto. Juárez Celman	0	0	1	1	0	0	0	0	0	0	0	0	0	0	0	0	0	1
Resto de provincia	0	0	0	0	0	0	0	1	0	0	1	0	2	0	0	1	0	4
Sin Datos	0	0	0	0	0	0	0	1	0	0	1	0	0	0	0	0	0	1
ENTRE RIOS	4	30	41	37	4	63	46	140	19	3	118	48	61	40	106	36	39	654
Depto. Concordia	2	2	6	6	0	18	8	24	3	1	20	8	6	13	16	5	5	113
Depto. Paraná	0	0	8	8	0	5	5	24	2	0	22	10	6	2	8	3	2	73
Depto. Gualeguay	2	1	3	3	0	8	3	13	0	0	13	3	8	2	14	2	7	66
Depto. Victoria	0	2	3	3	0	6	4	10	0	1	9	2	16	5	19	3	2	72
Depto. Gualeguaychú	0	20	1	1	0	3	3	8	1	1	6	3	1	1	4	3	5	52
Depto. Federación	0	1	3	3	0	4	3	8	3	0	5	3	0	4	7	5	1	39
Depto. Uruguay	0	2	4	4	0	8	5	8	5	0	3	2	4	7	7	3	2	52
Depto. Colón	0	0	1	0	1	5	4	4	0	0	4	2	1	2	3	3	3	28
Depto. Tala	0	1	3	3	0	1	1	5	0	0	5	2	3	2	3	2	2	25
Depto. Nogoyá	0	0	4	4	0	1	2	12	2	0	10	2	6	2	18	4	3	54
Depto. Diamante	0	0	1	1	0	0	1	8	1	0	7	2	2	0	3	2	3	22
Depto. Villaguay	0	1	1	1	0	2	3	9	2	0	7	5	2	0	1	0	2	26
Depto. La Paz	0	0	0	0	0	0	0	3	0	0	3	0	0	0	2	0	2	7
Depto. San Salvador	0	0	2	0	2	2	2	4	0	0	4	3	3	0	0	0	0	16
Depto. Federal	0	0	0	0	0	0	2	0	0	0	0	1	3	0	0	0	0	6
Resto Provincia	0	0	0	0	0	0	0	0	0	0	0	0	0	0	1	1	0	2
Sin Datos	0	0	1	0	1	0	0	0	0	0	0	0	0	0	0	0	0	1
BUENOS AIRES	46	43	105	92	13	155	97	308	30	11	267	36	238	87	274	57	112	1.558
Pdo. San Nicolás	8	10	29	24	5	58	20	88	10	8	70	7	129	26	114	25	24	538
Pdo. Pergamino	5	12	21	17	4	32	20	43	3	3	37	8	21	20	59	12	23	276
Pdo. San Pedro	6	2	13	11	2	10	12	24	0	0	24	7	14	11	18	2	10	129
Pdo. Junín	1	3	4	4	0	10	4	18	4	0	14	0	1	7	7	4	5	64
Pdo. Ramallo	3	1	12	10	2	7	7	13	3	0	10	3	8	4	14	0	4	76
Pdo. Colón	9	4	7	7	0	8	4	7	0	0	7	3	9	4	13	4	12	84
Pdo. Arrecifes	1	1	1	1	0	1	2	10	2	0	8	3	0	4	11	1	7	42
Pdo. Salto	1	0	3	3	0	4	8	9	1	0	8	2	7	2	4	2	4	46
Pdo. Rojas	2	0	1	1	0	5	6	11	0	0	11	0	8	2	9	3	7	54
Pdo. Baradero	1	2	1	1	0	5	4	10	0	0	10	2	4	0	2	1	2	34
Capital Federal	1	0	3	3	0	0	0	14	0	0	14	0	1	0	2	1	0	22
Pdo. General Villegas	1	1	1	1	0	3	1	6	0	0	6	0	3	0	4	0	5	25
Pdo. General Arenales	0	2	1	1	0	2	2	10	1	0	9	0	6	0	5	0	5	33
Pdo. Lincoln	2	0	0	0	0	3	1	5	2	0	3	1	6	1	5	1	2	27

Cuadro N° 7 | LUGAR DE RESIDENCIA ESTABLE DE LOS NUEVOS INSCRIPTOS 2015 SEGÚN DEPENDENCIAS, PARA CARRERAS DE GRADO

RESID. ESTABLE	DEPENDENCIAS					Psico- logía	Cs. Bioq. y Farm.	Ciencias Médicas				Odon- tología	Cs. Econ. y Est.	Ca. Política y RRII	Dere- cho	Arquit. Plan. y Diseño	FCEIA	Total UNR
	Cs. Agra- rias	Cs. Veteri- narias	Humanidades y Artes					Total	Fonoau- diología	Enfer- mería	Medi- cina							
			Total	Sede Central	Sede Música			Total										
Pdo. General Pueyrredón	0	0	1	1	0	0	0	2	0	0	2	0	0	0	0	0	0	3
Pdo. Capitán Sarmiento	1	0	0	0	0	0	0	1	1	0	0	0	1	0	1	1	1	6
Pdo. General Pinto	0	0	0	0	0	1	0	1	0	0	1	0	2	0	1	0	0	5
Pdo. Bartolomé Mitre	0	0	0	0	0	0	0	0	0	0	0	0	1	0	0	0	0	1
Pdo. Leandro L. Alem	2	0	2	2	0	2	0	9	1	0	8	0	0	2	2	0	1	20
Resto Provincia	2	5	5	5	0	4	6	26	2	0	24	0	17	4	3	0	0	72
Sin Datos	0	0	0	0	0	0	0	1	0	0	1	0	0	0	0	0	0	1
OTRAS PROVINCIAS	5	9	35	29	6	35	24	180	13	15	152	13	22	37	48	9	23	440
Corrientes	1	1	6	5	1	7	4	29	5	2	22	3	2	7	7	2	1	70
Formosa	1	0	4	3	1	5	1	41	2	5	34	3	5	4	11	2	5	82
Chaco	0	0	5	2	3	5	2	30	2	1	27	0	6	8	6	0	2	64
Misiones	0	1	2	2	0	6	3	12	2	2	8	0	0	4	6	1	3	38
Santiago del Estero	0	1	1	1	0	0	1	16	0	1	15	0	3	0	4	1	1	28
Chubut	0	3	3	3	0	2	1	12	0	0	12	0	0	0	1	0	3	25
Neuquén	0	0	3	3	0	1	2	1	0	0	1	0	0	3	4	1	4	19
Salta	0	0	2	2	0	1	0	4	1	1	2	1	0	1	0	0	0	9
Río Negro	0	0	4	3	1	1	3	4	0	0	4	1	3	0	1	1	1	19
San Luis	1	0	0	0	0	1	1	5	0	0	5	2	1	2	0	0	1	14
Jujuy	0	0	1	1	0	1	2	8	0	3	5	0	0	0	2	0	1	15
Santa Cruz	0	1	0	0	0	4	0	2	0	0	2	1	0	0	2	1	0	11
Tucumán	0	0	0	0	0	0	0	5	1	0	4	0	0	2	0	0	1	8
Tierra del Fuego	1	2	2	2	0	0	3	3	0	0	3	0	2	1	1	0	0	15
La Pampa	1	0	0	0	0	1	1	2	0	0	2	0	0	0	3	0	0	8
Mendoza	0	0	0	0	0	0	0	6	0	0	6	1	0	4	0	0	0	11
San Juan	0	0	2	2	0	0	0	0	0	0	0	0	0	1	0	0	0	3
Catamarca	0	0	0	0	0	0	0	0	0	0	0	1	0	0	0	0	0	1
OTROS PAISES	0	2	2	2	0	2	8	294	0	3	291	0	5	2	0	2	4	321
Brasil	0	1	0	0	0	0	0	261	0	0	261	0	0	0	0	0	0	262
Perú	0	0	0	0	0	0	1	4	0	1	3	0	0	0	0	0	2	7
Colombia	0	1	1	1	0	0	5	16	0	0	16	0	3	2	0	1	0	29
Haití	0	0	0	0	0	0	0	1	0	1	0	0	0	0	0	0	1	2
Chile	0	0	0	0	0	1	0	7	0	1	6	0	0	0	0	0	0	8
Venezuela	0	0	0	0	0	0	0	1	0	0	1	0	0	0	0	0	0	1
México	0	0	0	0	0	0	0	0	0	0	0	0	2	0	0	0	0	2
Bolivia	0	0	0	0	0	0	0	0	0	0	0	0	0	0	0	0	0	0
Paraguay	0	0	0	0	0	0	0	2	0	0	2	0	0	0	0	1	1	4

Cuadro N° 7 | LUGAR DE RESIDENCIA ESTABLE DE LOS NUEVOS INSCRIPTOS 2015 SEGÚN DEPENDENCIAS, PARA CARRERAS DE GRADO

DEPENDENCIAS RESID. ESTABLE	Cs. Agra- rias	Cs. Veteri- narias	Humanidades y Artes			Psico- logía	Cs. Bioq. y Farm.	Ciencias Médicas			Odon- tología	Cs. Econ. y Est.	Ca. Política y RRII	Dere- cho	Arquit. Plan. y Diseño	FCEIA	Total UNR		
			Total	Sede Central	Sede Música			Total	Fonoau- diología	Enfer- mería								Medi- cina	
Ecuador	0	0	0	0	0	0	0	0	0	0	0	0	0	0	0	0	0	0	
España	0	0	0	0	0	1	1	0	0	0	0	0	0	0	0	0	0	0	2
Estados Unidos	0	0	1	1	0	0	0	0	0	0	0	0	0	0	0	0	0	0	1
Italia	0	0	0	0	0	0	0	1	0	0	1	0	0	0	0	0	0	0	1
Uruguay	0	0	0	0	0	0	0	1	0	0	1	0	0	0	0	0	0	0	1
Otros Países	0	0	0	0	0	0	1	0	0	0	0	0	0	0	0	0	0	0	1
SIN DATOS	0	36	66	66	0	34	53	107	2	7	98	6	345	70	16	128	49	910	

Cuadro N° 8 | LUGAR DE RESIDENCIA ESTABLE DE LOS NUEVOS INSCRIPTOS 2015 SEGÚN DEPENDENCIAS, PARA CARRERAS DE GRADO (en porcentajes)

RESID. ESTABLE	DEPENDENCIAS			Humanidades y Artes			Psico- logía	Cs. Bioq. y Farm.	Ciencias Médicas			Odon- tología	Cs. Econ. y Est.	Ca. Política y RRII	Dere- cho	Arquit. Plan. y Diseño	FCEIA	Total UNR
	Cs. Agra- rias	Cs. Veteri- narias	Total	Sede Central	Sede Música	Total			Fonoau- diología	Enfer- mería	Medi- cina							
TOTAL FACULTAD	100,00	100,00	100,00	100,00	100,00	100,00	100,00	100,00	100,00	100,00	100,00	100,00	100,00	100,00	100,00	100,00	100,00	100,00
SANTA FE	74,38	50,79	88,97	85,67	96,41	78,08	64,45	65,39	67,34	93,92	56,59	63,92	68,94	73,94	80,86	69,31	77,62	74,39
Rosario (ciudad)	23,14	22,22	69,00	61,56	85,77	48,83	28,03	41,12	38,69	67,51	33,36	35,05	39,94	47,25	51,16	43,99	44,57	46,95
Depto. Rosario	15,29	5,56	6,82	7,37	5,59	6,69	6,07	6,96	6,53	12,61	5,29	4,12	7,91	7,94	9,41	7,29	10,02	7,73
Depto. General López	11,57	4,76	2,94	3,89	0,80	4,34	5,06	2,38	4,02	1,48	2,51	1,37	5,14	4,66	2,71	2,56	2,81	3,53
Depto. San Lorenzo	7,85	7,14	3,55	4,54	1,33	4,84	5,78	4,13	5,03	6,08	3,45	3,78	4,00	3,18	4,51	4,09	5,81	4,37
Depto. Constitución	4,13	3,17	1,31	1,47	0,93	2,42	2,02	2,38	1,01	1,78	2,69	2,06	2,81	1,69	3,15	2,43	1,40	2,32
Depto. Caseros	4,96	4,37	1,23	1,47	0,66	2,28	3,03	1,45	2,51	0,45	1,66	1,03	2,55	2,12	2,35	2,05	3,00	2,12
Depto. Iriondo	2,48	1,59	0,74	0,77	0,66	1,71	2,75	1,39	0,50	1,19	1,52	0,69	1,80	1,38	2,15	1,28	2,34	1,62
Depto. San Jerónimo	0,41	0,00	0,65	0,94	0,00	0,64	1,30	0,71	2,01	0,74	0,58	1,37	1,36	1,06	1,00	0,51	1,69	0,93
Depto. Belgrano	2,07	1,19	0,45	0,59	0,13	1,21	1,73	1,00	0,50	0,74	1,12	1,03	1,63	0,53	1,04	2,05	1,03	1,11
Depto. San Martín	1,65	0,00	0,53	0,71	0,13	1,07	3,47	0,61	1,01	0,30	0,67	1,03	0,88	0,74	1,08	0,64	2,43	1,02
Depto. General Obligado	0,00	0,40	0,08	0,12	0,00	1,78	1,45	1,06	2,51	0,00	1,26	2,41	0,40	0,74	0,60	0,38	1,03	0,77
Depto. La Capital	0,41	0,40	0,78	1,12	0,00	1,28	0,87	0,84	1,51	0,74	0,81	4,47	0,04	0,85	0,40	0,26	0,37	0,68
Depto. Castellanos	0,00	0,00	0,74	0,88	0,40	0,14	1,01	0,42	0,50	0,15	0,49	1,37	0,31	1,06	0,40	0,64	0,56	0,51
Depto. Las Colonias	0,00	0,00	0,00	0,00	0,00	0,36	0,72	0,29	1,01	0,00	0,31	1,03	0,00	0,32	0,08	0,13	0,19	0,19
Depto. San Justo	0,00	0,00	0,04	0,06	0,00	0,00	0,29	0,19	0,00	0,00	0,27	0,69	0,00	0,00	0,08	0,13	0,09	0,09
Depto. Vera	0,00	0,00	0,00	0,00	0,00	0,00	0,14	0,16	0,00	0,15	0,18	0,69	0,04	0,11	0,08	0,00	0,09	0,08
Depto. 9 de Julio	0,00	0,00	0,00	0,00	0,00	0,21	0,14	0,06	0,00	0,00	0,09	0,69	0,00	0,11	0,04	0,00	0,19	0,07
Depto. San Cristóbal	0,00	0,00	0,08	0,12	0,00	0,14	0,00	0,13	0,00	0,00	0,18	0,00	0,04	0,00	0,08	0,13	0,00	0,07
Depto. San Javier	0,41	0,00	0,04	0,06	0,00	0,07	0,58	0,03	0,00	0,00	0,04	0,00	0,09	0,11	0,16	0,00	0,00	0,09
Depto. Garay	0,00	0,00	0,00	0,00	0,00	0,07	0,00	0,06	0,00	0,00	0,09	0,69	0,00	0,00	0,00	0,00	0,00	0,03
Sin Datos	0,00	0,00	0,00	0,00	0,00	0,00	0,00	0,00	0,00	0,00	0,00	0,34	0,00	0,11	0,40	0,77	0,00	0,11
CORDOBA	2,89	1,59	0,86	1,00	0,53	1,35	2,60	1,45	0,50	0,30	1,88	0,69	1,58	1,06	1,44	1,02	1,12	1,36
Depto. Marcos Juárez	2,89	1,19	0,53	0,71	0,13	1,07	2,17	1,00	0,50	0,00	1,35	0,00	1,45	0,74	1,36	0,77	1,12	1,10
Depto. Capital	0,00	0,00	0,04	0,06	0,00	0,00	0,00	0,10	0,00	0,00	0,13	0,00	0,00	0,11	0,00	0,00	0,00	0,03
Depto. Unión	0,00	0,40	0,04	0,06	0,00	0,14	0,14	0,03	0,00	0,00	0,04	0,34	0,00	0,11	0,04	0,13	0,00	0,06
Depto. General San Martín	0,00	0,00	0,04	0,00	0,13	0,00	0,00	0,03	0,00	0,15	0,00	0,00	0,00	0,00	0,00	0,00	0,00	0,01
Depto. Río Cuarto	0,00	0,00	0,08	0,06	0,13	0,07	0,29	0,10	0,00	0,15	0,09	0,00	0,00	0,11	0,00	0,00	0,00	0,06
Depto. Tercero Arriba	0,00	0,00	0,00	0,00	0,00	0,00	0,00	0,00	0,00	0,00	0,00	0,00	0,00	0,00	0,00	0,00	0,00	0,00
Depto. Punilla	0,00	0,00	0,04	0,06	0,00	0,00	0,00	0,00	0,00	0,00	0,00	0,00	0,00	0,00	0,00	0,00	0,00	0,01
Depto. Colón	0,00	0,00	0,04	0,00	0,13	0,00	0,00	0,03	0,00	0,00	0,04	0,34	0,00	0,00	0,00	0,00	0,00	0,02
Depto. Río Segundo	0,00	0,00	0,00	0,00	0,00	0,00	0,00	0,00	0,00	0,00	0,00	0,00	0,00	0,00	0,00	0,00	0,00	0,00
Depto. San Justo	0,00	0,00	0,00	0,00	0,00	0,00	0,00	0,06	0,00	0,00	0,09	0,00	0,00	0,00	0,04	0,00	0,00	0,02
Depto. Cruz del Eje	0,00	0,00	0,00	0,00	0,00	0,00	0,00	0,00	0,00	0,00	0,00	0,00	0,00	0,00	0,00	0,00	0,00	0,00
Depto. Roque Saenz Peña	0,00	0,00	0,00	0,00	0,00	0,07	0,00	0,03	0,00	0,00	0,04	0,00	0,04	0,00	0,00	0,00	0,00	0,02

Cuadro N° 8 | LUGAR DE RESIDENCIA ESTABLE DE LOS NUEVOS INSCRIPTOS 2015 SEGÚN DEPENDENCIAS, PARA CARRERAS DE GRADO (en porcentajes)

RESID. ESTABLE	DEPENDENCIAS		Humanidades y Artes			Psico- logía	Cs. Bioq. y Farm.	Ciencias Médicas				Odon- tología	Cs. Econ. y Est.	Ca. Política y RRII	Dere- cho	Arquit. Plan. y Diseño	FCEIA	Total UNR
	Cs. Agra- rias	Cs. Veteri- narias	Total	Sede Central	Sede Música			Total	Fonoau- diología	Enfer- mería	Medi- cina							
Depto. Juárez Celman	0,00	0,00	0,04	0,06	0,00	0,00	0,00	0,00	0,00	0,00	0,00	0,00	0,00	0,00	0,00	0,00	0,00	0,01
Resto de provincia	0,00	0,00	0,00	0,00	0,00	0,00	0,00	0,03	0,00	0,00	0,04	0,00	0,09	0,00	0,00	0,13	0,00	0,02
Sin Datos	0,00	0,00	0,00	0,00	0,00	0,00	0,00	0,03	0,00	0,00	0,04	0,00	0,00	0,00	0,00	0,00	0,00	0,01
ENTRE RIOS	1,65	11,90	1,67	2,18	0,53	4,48	6,65	4,51	9,55	0,45	5,29	16,49	2,68	4,24	4,23	4,60	3,65	4,08
Depto. Concordia	0,83	0,79	0,25	0,35	0,00	1,28	1,16	0,77	1,51	0,15	0,90	2,75	0,26	1,38	0,64	0,64	0,47	0,71
Depto. Paraná	0,00	0,00	0,33	0,47	0,00	0,36	0,72	0,77	1,01	0,00	0,99	3,44	0,26	0,21	0,32	0,38	0,19	0,46
Depto. Gualeguay	0,83	0,40	0,12	0,18	0,00	0,57	0,43	0,42	0,00	0,00	0,58	1,03	0,35	0,21	0,56	0,26	0,66	0,41
Depto. Victoria	0,00	0,79	0,12	0,18	0,00	0,43	0,58	0,32	0,00	0,15	0,40	0,69	0,70	0,53	0,76	0,38	0,19	0,45
Depto. Gualeguaychú	0,00	7,94	0,04	0,06	0,00	0,21	0,43	0,26	0,50	0,15	0,27	1,03	0,04	0,11	0,16	0,38	0,47	0,32
Depto. Federación	0,00	0,40	0,12	0,18	0,00	0,28	0,43	0,26	1,51	0,00	0,22	1,03	0,00	0,42	0,28	0,64	0,09	0,24
Depto. Uruguay	0,00	0,79	0,16	0,24	0,00	0,57	0,72	0,26	2,51	0,00	0,13	0,69	0,18	0,74	0,28	0,38	0,19	0,32
Depto. Colón	0,00	0,00	0,04	0,00	0,13	0,36	0,58	0,13	0,00	0,00	0,18	0,69	0,04	0,21	0,12	0,38	0,28	0,17
Depto. Tala	0,00	0,40	0,12	0,18	0,00	0,07	0,14	0,16	0,00	0,00	0,22	0,69	0,13	0,21	0,12	0,26	0,19	0,16
Depto. Nogoyá	0,00	0,00	0,16	0,24	0,00	0,07	0,29	0,39	1,01	0,00	0,45	0,69	0,26	0,21	0,72	0,51	0,28	0,34
Depto. Diamante	0,00	0,00	0,04	0,06	0,00	0,00	0,14	0,26	0,50	0,00	0,31	0,69	0,09	0,00	0,12	0,26	0,28	0,14
Depto. Villaguay	0,00	0,40	0,04	0,06	0,00	0,14	0,43	0,29	1,01	0,00	0,31	1,72	0,09	0,00	0,04	0,00	0,19	0,16
Depto. La Paz	0,00	0,00	0,00	0,00	0,00	0,00	0,00	0,10	0,00	0,00	0,13	0,00	0,00	0,00	0,08	0,00	0,19	0,04
Depto. San Salvador	0,00	0,00	0,08	0,00	0,27	0,14	0,29	0,13	0,00	0,00	0,18	1,03	0,13	0,00	0,00	0,00	0,00	0,10
Depto. Federal	0,00	0,00	0,00	0,00	0,00	0,00	0,29	0,00	0,00	0,00	0,00	0,34	0,13	0,00	0,00	0,00	0,00	0,04
Resto Provincia	0,00	0,00	0,00	0,00	0,00	0,00	0,00	0,00	0,00	0,00	0,00	0,00	0,00	0,00	0,04	0,13	0,00	0,01
Sin Datos	0,00	0,00	0,04	0,00	0,13	0,00	0,00	0,00	0,00	0,00	0,00	0,00	0,00	0,00	0,00	0,00	0,00	0,01
BUENOS AIRES	19,01	17,06	4,29	5,42	1,73	11,03	14,02	9,93	15,08	1,63	11,97	12,37	10,46	9,22	10,93	7,29	10,49	9,73
Pdo. San Nicolás	3,31	3,97	1,18	1,42	0,66	4,13	2,89	2,84	5,03	1,19	3,14	2,41	5,67	2,75	4,55	3,20	2,25	3,36
Pdo. Pergamino	2,07	4,76	0,86	1,00	0,53	2,28	2,89	1,39	1,51	0,45	1,66	2,75	0,92	2,12	2,35	1,53	2,15	1,72
Pdo. San Pedro	2,48	0,79	0,53	0,65	0,27	0,71	1,73	0,77	0,00	0,00	1,08	2,41	0,62	1,17	0,72	0,26	0,94	0,81
Pdo. Junín	0,41	1,19	0,16	0,24	0,00	0,71	0,58	0,58	2,01	0,00	0,63	0,00	0,04	0,74	0,28	0,51	0,47	0,40
Pdo. Ramallo	1,24	0,40	0,49	0,59	0,27	0,50	1,01	0,42	1,51	0,00	0,45	1,03	0,35	0,42	0,56	0,00	0,37	0,47
Pdo. Colón	3,72	1,59	0,29	0,41	0,00	0,57	0,58	0,23	0,00	0,00	0,31	1,03	0,40	0,42	0,52	0,51	1,12	0,52
Pdo. Arrecifes	0,41	0,40	0,04	0,06	0,00	0,07	0,29	0,32	1,01	0,00	0,36	1,03	0,00	0,42	0,44	0,13	0,66	0,26
Pdo. Salto	0,41	0,00	0,12	0,18	0,00	0,28	1,16	0,29	0,50	0,00	0,36	0,69	0,31	0,21	0,16	0,26	0,37	0,29
Pdo. Rojas	0,83	0,00	0,04	0,06	0,00	0,36	0,87	0,35	0,00	0,00	0,49	0,00	0,35	0,21	0,36	0,38	0,66	0,34
Pdo. Baradero	0,41	0,79	0,04	0,06	0,00	0,36	0,58	0,32	0,00	0,00	0,45	0,69	0,18	0,00	0,08	0,13	0,19	0,21
Capital Federal	0,41	0,00	0,12	0,18	0,00	0,00	0,00	0,45	0,00	0,00	0,63	0,00	0,04	0,00	0,08	0,13	0,00	0,14
Pdo. General Villegas	0,41	0,40	0,04	0,06	0,00	0,21	0,14	0,19	0,00	0,00	0,27	0,00	0,13	0,00	0,16	0,00	0,47	0,16
Pdo. General Arenales	0,00	0,79	0,04	0,06	0,00	0,14	0,29	0,32	0,50	0,00	0,40	0,00	0,26	0,00	0,20	0,00	0,47	0,21
Pdo. Lincoln	0,83	0,00	0,00	0,00	0,00	0,21	0,14	0,16	1,01	0,00	0,13	0,34	0,26	0,11	0,20	0,13	0,19	0,17

Cuadro N° 8 | LUGAR DE RESIDENCIA ESTABLE DE LOS NUEVOS INSCRIPTOS 2015 SEGÚN DEPENDENCIAS, PARA CARRERAS DE GRADO (en porcentajes)

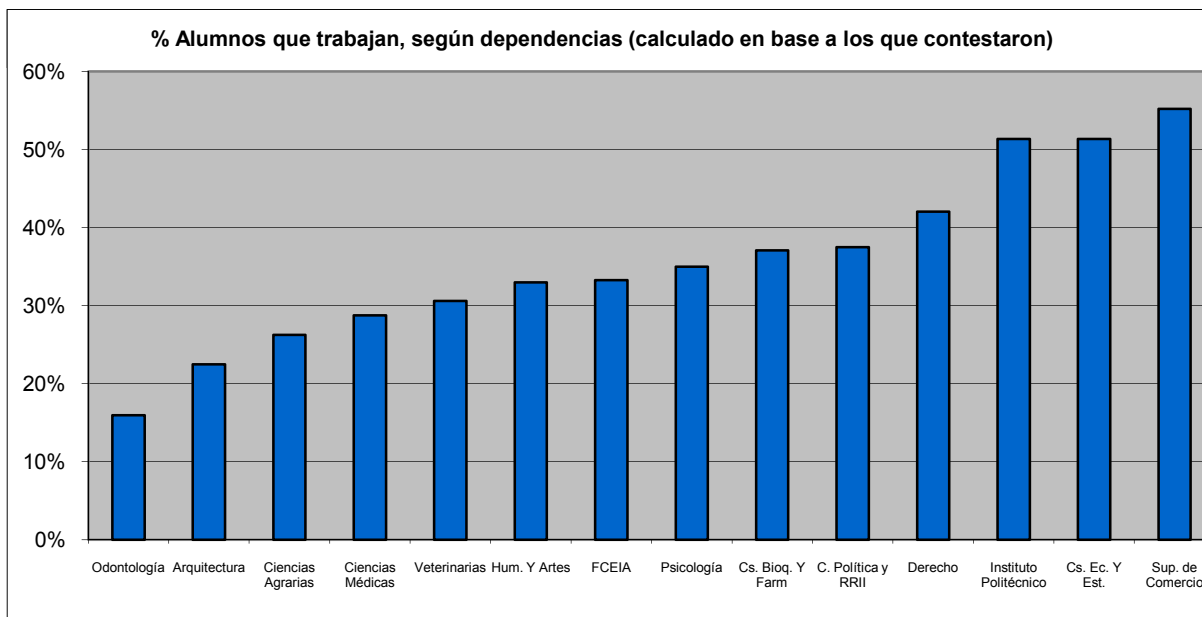
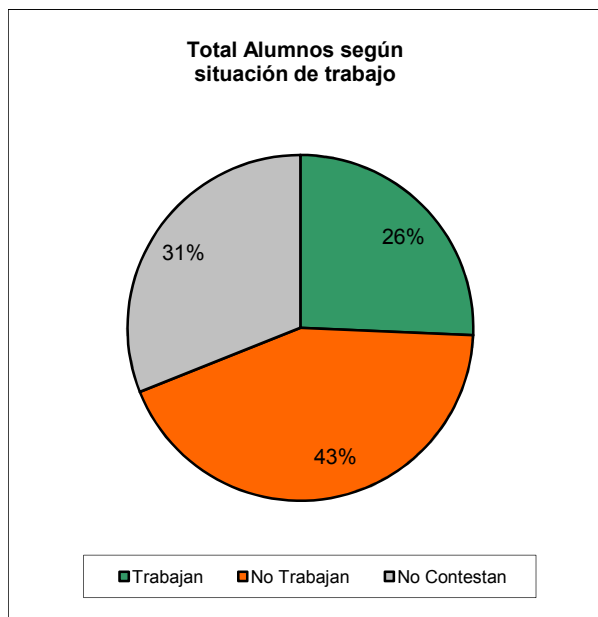
RESID. ESTABLE	DEPENDENCIAS					Psico- logía	Cs. Bioq. y Farm.	Ciencias Médicas				Odon- tología	Cs. Econ. y Est.	Ca. Política y RRII	Dere- cho	Arquit. Plan. y Diseño	FCEIA	Total UNR
	Cs. Agra- rias	Cs. Veteri- narias	Humanidades y Artes					Total	Fonoau- diología	Enfer- mería	Medi- cina							
			Total	Sede Central	Sede Música			Total										
Pdo. General Pueyrredón	0,00	0,00	0,04	0,06	0,00	0,00	0,00	0,06	0,00	0,00	0,09	0,00	0,00	0,00	0,00	0,00	0,00	0,02
Pdo. Capitán Sarmiento	0,41	0,00	0,00	0,00	0,00	0,00	0,00	0,03	0,50	0,00	0,00	0,00	0,04	0,00	0,04	0,13	0,09	0,04
Pdo. General Pinto	0,00	0,00	0,00	0,00	0,00	0,07	0,00	0,03	0,00	0,00	0,04	0,00	0,09	0,00	0,04	0,00	0,00	0,03
Pdo. Bartolomé Mitre	0,00	0,00	0,00	0,00	0,00	0,00	0,00	0,00	0,00	0,00	0,00	0,00	0,04	0,00	0,00	0,00	0,00	0,01
Pdo. Leandro L. Alem	0,83	0,00	0,08	0,12	0,00	0,14	0,00	0,29	0,50	0,00	0,36	0,00	0,00	0,21	0,08	0,00	0,09	0,12
Resto Provincia	0,83	1,98	0,20	0,29	0,00	0,28	0,87	0,84	1,01	0,00	1,08	0,00	0,75	0,42	0,12	0,00	0,00	0,45
Sin Datos	0,00	0,00	0,00	0,00	0,00	0,00	0,00	0,03	0,00	0,00	0,04	0,00	0,00	0,00	0,00	0,00	0,00	0,01
OTRAS PROVINCIAS	2,07	3,57	1,43	1,71	0,80	2,49	3,47	5,80	6,53	2,23	6,82	4,47	0,97	3,92	1,91	1,15	2,15	2,75
Corrientes	0,41	0,40	0,25	0,29	0,13	0,50	0,58	0,93	2,51	0,30	0,99	1,03	0,09	0,74	0,28	0,26	0,09	0,44
Formosa	0,41	0,00	0,16	0,18	0,13	0,36	0,14	1,32	1,01	0,74	1,52	1,03	0,22	0,42	0,44	0,26	0,47	0,51
Chaco	0,00	0,00	0,20	0,12	0,40	0,36	0,29	0,97	1,01	0,15	1,21	0,00	0,26	0,85	0,24	0,00	0,19	0,40
Misiones	0,00	0,40	0,08	0,12	0,00	0,43	0,43	0,39	1,01	0,30	0,36	0,00	0,00	0,42	0,24	0,13	0,28	0,24
Santiago del Estero	0,00	0,40	0,04	0,06	0,00	0,00	0,14	0,52	0,00	0,15	0,67	0,00	0,13	0,00	0,16	0,13	0,09	0,17
Chubut	0,00	1,19	0,12	0,18	0,00	0,14	0,14	0,39	0,00	0,00	0,54	0,00	0,00	0,00	0,04	0,00	0,28	0,16
Neuquén	0,00	0,00	0,12	0,18	0,00	0,07	0,29	0,03	0,00	0,00	0,04	0,00	0,00	0,32	0,16	0,13	0,37	0,12
Salta	0,00	0,00	0,08	0,12	0,00	0,07	0,00	0,13	0,50	0,15	0,09	0,34	0,00	0,11	0,00	0,00	0,00	0,06
Río Negro	0,00	0,00	0,16	0,18	0,13	0,07	0,43	0,13	0,00	0,00	0,18	0,34	0,13	0,00	0,04	0,13	0,09	0,12
San Luis	0,41	0,00	0,00	0,00	0,00	0,07	0,14	0,16	0,00	0,00	0,22	0,69	0,04	0,21	0,00	0,00	0,09	0,09
Jujuy	0,00	0,00	0,04	0,06	0,00	0,07	0,29	0,26	0,00	0,45	0,22	0,00	0,00	0,00	0,08	0,00	0,09	0,09
Santa Cruz	0,00	0,40	0,00	0,00	0,00	0,28	0,00	0,06	0,00	0,00	0,09	0,34	0,00	0,00	0,08	0,13	0,00	0,07
Tucumán	0,00	0,00	0,00	0,00	0,00	0,00	0,00	0,16	0,50	0,00	0,18	0,00	0,00	0,21	0,00	0,00	0,09	0,05
Tierra del Fuego	0,41	0,79	0,08	0,12	0,00	0,00	0,43	0,10	0,00	0,00	0,13	0,00	0,09	0,11	0,04	0,00	0,00	0,09
La Pampa	0,41	0,00	0,00	0,00	0,00	0,07	0,14	0,06	0,00	0,00	0,09	0,00	0,00	0,00	0,12	0,00	0,00	0,05
Mendoza	0,00	0,00	0,00	0,00	0,00	0,00	0,00	0,19	0,00	0,00	0,27	0,34	0,00	0,42	0,00	0,00	0,00	0,07
San Juan	0,00	0,00	0,08	0,12	0,00	0,00	0,00	0,00	0,00	0,00	0,00	0,00	0,00	0,11	0,00	0,00	0,00	0,02
Catamarca	0,00	0,00	0,00	0,00	0,00	0,00	0,00	0,00	0,00	0,00	0,00	0,34	0,00	0,00	0,00	0,00	0,00	0,01
OTROS PAISES	0,00	0,79	0,08	0,12	0,00	0,14	1,16	9,47	0,00	0,45	13,05	0,00	0,22	0,21	0,00	0,26	0,37	2,00
Brasil	0,00	0,40	0,00	0,00	0,00	0,00	0,00	8,41	0,00	0,00	11,70	0,00	0,00	0,00	0,00	0,00	0,00	1,64
Perú	0,00	0,00	0,00	0,00	0,00	0,00	0,14	0,13	0,00	0,15	0,13	0,00	0,00	0,00	0,00	0,00	0,19	0,04
Colombia	0,00	0,40	0,04	0,06	0,00	0,00	0,72	0,52	0,00	0,00	0,72	0,00	0,13	0,21	0,00	0,13	0,00	0,18
Haití	0,00	0,00	0,00	0,00	0,00	0,00	0,00	0,03	0,00	0,15	0,00	0,00	0,00	0,00	0,00	0,00	0,09	0,01
Chile	0,00	0,00	0,00	0,00	0,00	0,07	0,00	0,23	0,00	0,15	0,27	0,00	0,00	0,00	0,00	0,00	0,00	0,05
Venezuela	0,00	0,00	0,00	0,00	0,00	0,00	0,00	0,03	0,00	0,00	0,04	0,00	0,00	0,00	0,00	0,00	0,00	0,01
México	0,00	0,00	0,00	0,00	0,00	0,00	0,00	0,00	0,00	0,00	0,00	0,00	0,09	0,00	0,00	0,00	0,00	0,01
Bolivia	0,00	0,00	0,00	0,00	0,00	0,00	0,00	0,00	0,00	0,00	0,00	0,00	0,00	0,00	0,00	0,00	0,00	0,00
Paraguay	0,00	0,00	0,00	0,00	0,00	0,00	0,00	0,06	0,00	0,00	0,09	0,00	0,00	0,00	0,00	0,13	0,09	0,02

Cuadro N° 8 | LUGAR DE RESIDENCIA ESTABLE DE LOS NUEVOS INSCRIPTOS 2015 SEGÚN DEPENDENCIAS, PARA CARRERAS DE GRADO (en porcentajes)

RESID. ESTABLE	DEPENDENCIAS		Humanidades y Artes			Psico- logía	Cs. Bioq. y Farm.	Ciencias Médicas			Odon- tología	Cs. Econ. y Est.	Ca. Política y RRII	Dere- cho	Arquit. Plan. y Diseño	FCEIA	Total UNR		
	Cs. Agra- rias	Cs. Veteri- narias	Total	Sede Central	Sede Música			Total	Fonoau- diología	Enfer- mería								Medi- cina	
Ecuador	0,00	0,00	0,00	0,00	0,00	0,00	0,00	0,00	0,00	0,00	0,00	0,00	0,00	0,00	0,00	0,00	0,00	0,00	
España	0,00	0,00	0,00	0,00	0,00	0,07	0,14	0,00	0,00	0,00	0,00	0,00	0,00	0,00	0,00	0,00	0,00	0,00	0,01
Estados Unidos	0,00	0,00	0,04	0,06	0,00	0,00	0,00	0,00	0,00	0,00	0,00	0,00	0,00	0,00	0,00	0,00	0,00	0,00	0,01
Italia	0,00	0,00	0,00	0,00	0,00	0,00	0,00	0,03	0,00	0,00	0,04	0,00	0,00	0,00	0,00	0,00	0,00	0,00	0,01
Uruguay	0,00	0,00	0,00	0,00	0,00	0,00	0,00	0,03	0,00	0,00	0,04	0,00	0,00	0,00	0,00	0,00	0,00	0,00	0,01
Otros Países	0,00	0,00	0,00	0,00	0,00	0,00	0,14	0,00	0,00	0,00	0,00	0,00	0,00	0,00	0,00	0,00	0,00	0,00	0,01
SIN DATOS	0,00	14,29	2,70	3,89	0,00	2,42	7,66	3,45	1,01	1,04	4,39	2,06	15,16	7,42	0,64	16,37	4,59	5,68	

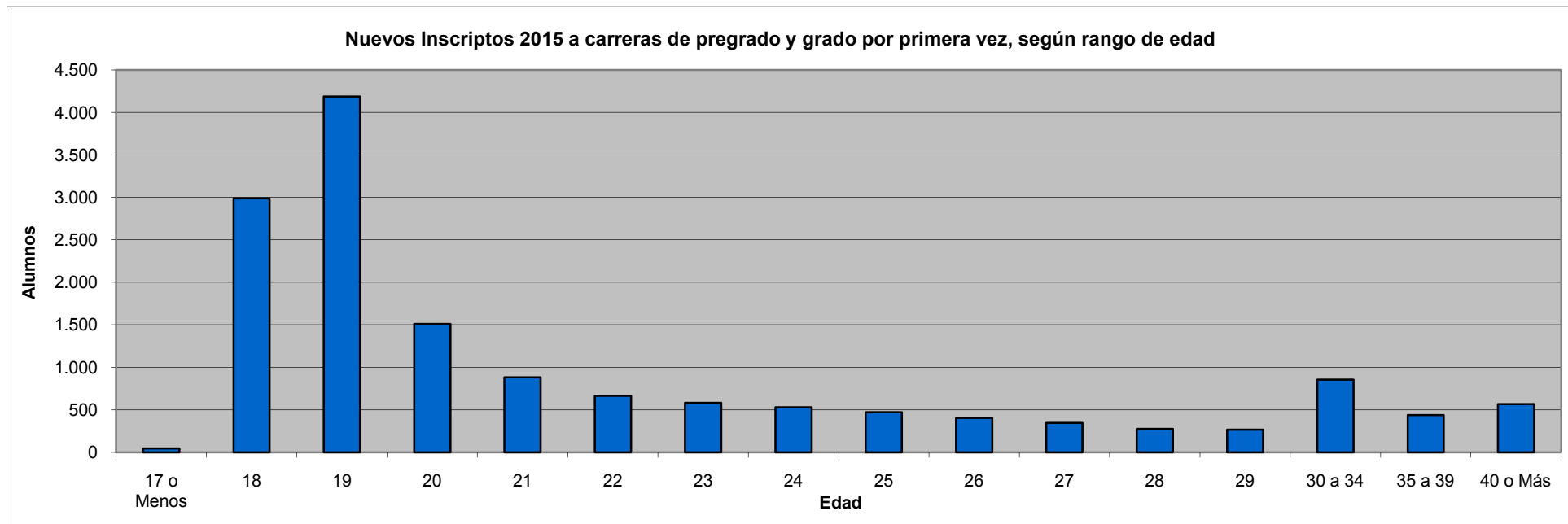
Cuadro Nº 9 | TOTAL ALUMNOS 2015 SEGÚN SEXO Y SITUACIÓN DE TRABAJO, POR DEPENDENCIAS

Dependencia	Total UNR			Situación de Trabajo								
				Trabajan			No Trabajan			No Contestan		
	Total	Mujeres	Varones	Total	Mujeres	Varones	Total	Mujeres	Varones	Total	Mujeres	Varones
Total Universidad Nacional de Rosario	80.170	48.793	31.377	20.580	12.337	8.243	34.702	22.099	12.603	24.888	14.357	10.531
Ciencias Agrarias	1.980	579	1.401	405	105	300	1.138	363	775	437	111	326
Ciencias Veterinarias	1.629	1.011	618	496	313	183	1.126	695	431	7	3	4
Humanidades y Artes	8.512	5.189	3.323	2.269	1.486	783	4.611	2.637	1.974	1.632	1.066	566
Psicología	6.710	5.232	1.478	1.543	1.164	379	2.869	2.298	571	2.298	1.770	528
Ciencias Bioquímicas y Farmacéuticas	3.887	2.878	1.009	1.335	996	339	2.265	1.702	563	287	180	107
Ciencias Médicas	15.035	10.467	4.568	3.196	2.162	1.034	7.915	5.762	2.153	3.924	2.543	1.381
Odontología	1.666	1.134	532	121	69	52	637	442	195	908	623	285
Ciencias Económicas y Estadística	12.999	7.842	5.157	6.440	3.752	2.688	6.105	3.834	2.271	454	256	198
Ciencia Política y Relaciones Internacionales	5.180	3.402	1.778	602	371	231	1.004	654	350	3.574	2.377	1.197
Derecho	9.602	6.172	3.430	2.077	1.284	793	2.862	1.974	888	4.663	2.914	1.749
Arquitectura, Planeamiento y Diseño	5.517	3.063	2.454	623	288	335	2.148	1.212	936	2.746	1.563	1.183
Ciencias Exactas, Ingeniería y Agrimensura	5.786	1.332	4.454	609	117	492	1.221	265	956	3.956	950	3.006
Escuela Superior de Comercio	241	172	69	133	96	37	108	76	32	0	0	0
Instituto Politécnico Superior	1.426	320	1.106	731	134	597	693	185	508	2	1	1



Cuadro N° 10 | NUEVOS INSCRIPTOS 2015 A CARRERAS DE PREGRADO Y GRADO POR PRIMERA VEZ, SEGÚN RANGO DE EDAD

Dependencia	Edad	17 o Menos	18	19	20	21	22	23	24	25	26	27	28	29	30 a 34	35 a 39	40 o Más	Total
Total UNR		44	2.989	4.187	1.510	883	666	582	529	471	404	346	276	266	854	439	567	15.013
Ciencias Agrarias		0	65	98	27	10	7	7	4	2	0	2	1	1	6	1	0	231
Ciencias Veterinarias		0	63	96	30	18	11	6	2	4	8	2	1	1	4	2	2	250
Humanidades y Artes		39	185	265	187	155	141	150	127	110	83	77	63	64	193	95	203	2.137
Psicología		0	277	374	118	70	48	36	33	28	28	28	16	18	64	45	54	1.237
Ciencias Bioquímicas y Farm.		0	151	231	80	28	22	9	14	14	11	8	1	4	16	7	6	602
Ciencias Médicas		3	585	819	321	190	156	140	113	97	72	76	69	45	196	111	85	3.078
Odontología		0	88	108	29	17	10	8	10	1	5	1	2	1	7	3	0	290
Cs. Económicas y Estadística		2	591	755	223	125	85	69	45	41	51	27	18	20	59	16	25	2.152
Ciencia Política y RRLL		0	177	236	100	70	52	34	34	26	20	25	16	17	47	23	30	907
Derecho		0	369	465	116	68	48	56	81	100	81	71	61	68	177	99	123	1.983
Arquitectura, Plan. y Diseño		0	186	299	88	52	22	17	18	9	10	9	8	9	18	11	9	765
Cs. Exactas, Ingeniería y Agrim.		0	232	389	145	46	36	19	18	17	16	6	5	2	23	10	7	971
Escuela Superior de Comercio		0	3	13	7	8	7	3	2	5	3	4	4	5	7	2	8	81
Instituto Politécnico Superior		0	17	39	39	26	21	28	28	17	16	10	11	11	37	14	15	329



Cuadro N° 11 | EGRESADOS 2015 DE CARRERAS DE PREGRADO Y GRADO SEGÚN AÑO DE INGRESO (no se incluyen Títulos Intermedios)

TITULO	2003 y antes	2004	2005	2006	2007	2008	2009	2010	2011	2012	2013	2014	2015	Total
TOTAL UNIVERSIDAD NACIONAL DE ROSARIO	223	193	220	283	369	494	571	285	61	40	65	5	23	2.833
AREA AGROPECUARIA	2	15	9	18	26	32	31	16	0	0	0	0	0	149
Facultad de Ciencias Agrarias	2	9	5	12	21	26	28	13	0	0	0	0	0	116
Ingeniero Agrónomo	2	9	5	12	21	26	28	13	0	0	0	0	0	116
Facultad de Ciencias Veterinarias	0	6	4	6	5	6	3	3	0	0	0	0	0	33
Médico Veterinario	0	6	4	6	5	6	3	3	0	0	0	0	0	33
AREA HUMANIDADES Y ARTES	63	26	39	35	49	57	75	48	7	10	6	2	7	424
Facultad de Humanidades y Artes	50	10	15	20	16	18	13	4	5	7	1	1	7	167
Licenciado en Antropología	5	1	4	0	4	2	0	0	0	0	0	0	0	16
Licenciado en Bellas Artes	5	3	1	0	3	1	0	1	0	0	0	0	0	14
Licenciado en Ciencias de la Educación	1	0	0	0	1	0	0	0	0	0	0	0	0	2
Licenciado en Filosofía	3	0	0	1	0	1	0	0	0	0	0	0	0	5
Licenciado en Letras	3	0	0	2	0	0	1	0	0	0	0	0	0	6
Profesor en Antropología	0	0	0	0	0	1	0	1	1	3	0	0	0	6
Profesor en Bellas Artes	5	1	3	4	0	4	5	0	0	1	0	0	0	23
Profesor en Ciencias de la Educación	5	0	0	2	1	1	0	0	0	0	0	1	7	17
Profesor en Filosofía	1	1	0	0	1	0	0	0	0	1	0	0	0	4
Profesor en Historia	3	0	1	7	3	3	0	0	0	0	0	0	0	17
Profesor en Letras	7	1	0	0	3	0	4	0	1	1	1	0	0	18
Profesor en Portugués	0	0	1	0	0	0	0	0	1	0	0	0	0	2
Música (*)	12	3	5	4	0	5	3	2	2	1	0	0	0	37
Facultad de Psicología	13	16	24	15	33	39	62	44	2	3	5	1	0	257
Profesor en Psicología	1	0	0	1	0	3	4	2	2	3	5	1	0	22
Psicólogo	12	16	24	14	33	36	58	42	0	0	0	0	0	235
AREA SALUD	44	47	60	81	102	141	193	44	7	3	3	0	0	726
Facultad de Ciencias Bioquímicas y Farmacéuticas	4	16	17	27	31	23	22	12	1	1	0	0	0	155
Bioquímico	0	4	3	7	7	7	3	0	0	0	0	0	0	31
Farmacéutico	1	9	6	7	16	8	13	6	0	1	0	0	0	67
Licenciado en Biotecnología	3	3	7	13	8	8	3	2	1	0	0	0	0	48
Licenciado en Química	0	0	1	0	0	0	3	4	0	0	0	0	0	8
Profesor en Química	0	0	0	0	0	0	0	1	0	0	0	0	0	1

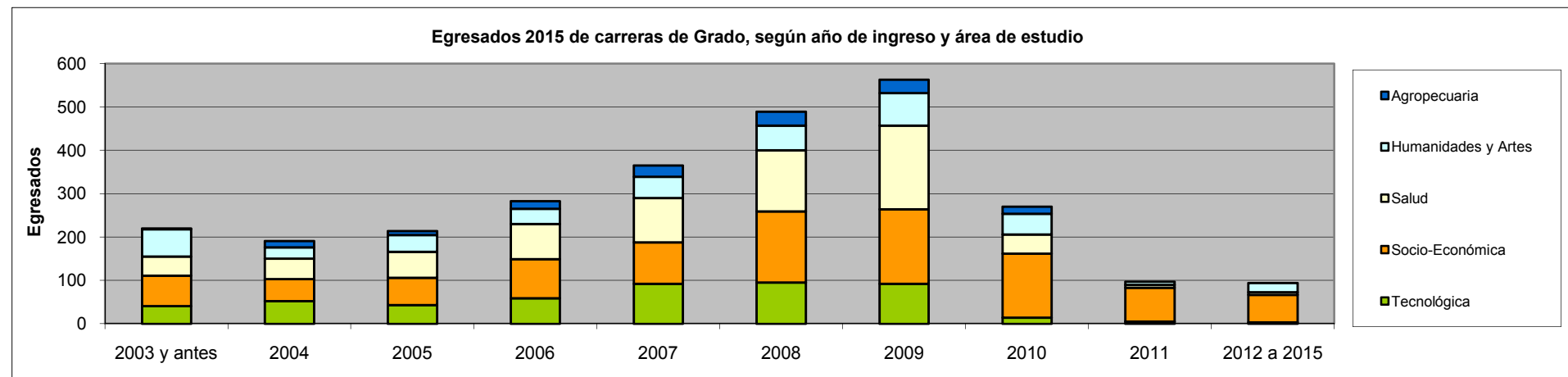
(*) Incluye todos los títulos de pregrado y grado otorgados por la Escuela de Música dependiente de la Facultad de Humanidades y Artes.

Cuadro N° 11 | EGRESADOS 2015 DE CARRERAS DE PREGRADO Y GRADO SEGÚN AÑO DE INGRESO (no se incluyen Títulos Intermedios)

TITULO	2003 y antes	2004	2005	2006	2007	2008	2009	2010	2011	2012	2013	2014	2015	Total
Facultad de Ciencias Médicas	31	23	34	45	59	91	152	15	1	2	3	0	0	456
Licenciado en Enfermería	7	2	0	0	3	5	4	3	1	2	3	0	0	30
Licenciado en Fonoaudiología	7	1	8	6	13	6	10	0	0	0	0	0	0	51
Médico	17	20	26	39	43	80	138	12	0	0	0	0	0	375
Facultad de Odontología	9	8	9	9	12	27	19	17	5	0	0	0	0	115
Odontólogo	9	8	9	9	12	27	19	17	5	0	0	0	0	115
AREA SOCIO-ECONÓMICA	70	51	63	90	96	164	172	148	23	7	38	3	16	941
Facultad de Ciencias Económicas y Estadística	54	21	38	44	40	73	71	84	13	3	7	0	0	448
Contador Público	39	11	32	32	29	55	63	74	12	1	0	0	0	348
Licenciado en Administración	12	9	5	8	3	10	3	3	1	0	0	0	0	54
Licenciado en Economía	2	1	1	3	7	4	4	6	0	0	0	0	0	28
Licenciado en Estadística	1	0	0	0	1	3	1	1	0	0	0	0	0	7
Profesor en Contabilidad	0	0	0	1	0	1	0	0	0	1	7	0	0	10
Profesor en Economía	0	0	0	0	0	0	0	0	0	1	0	0	0	1
Facultad de Ciencia Política y Relaciones Internacionales	10	11	13	22	21	33	25	8	4	3	31	0	0	181
Licenciado en Ciencia Política	3	1	3	4	3	5	6	3	2	1	0	0	0	31
Licenciado en Comunicación Social	5	8	5	7	8	16	13	4	0	0	0	0	0	66
Licenciado en Relaciones Internacionales	2	2	3	4	7	7	1	1	0	0	0	0	0	27
Licenciado en Trabajo Social	0	0	2	5	3	4	4	0	0	0	0	0	0	18
Profesor de Grado Universitario en Ciencia Política	0	0	0	0	0	0	0	0	0	0	1	0	0	1
Profesor de Grado Universitario en Comunicación Social	0	0	0	0	0	1	0	0	2	1	6	0	0	10
Profesor de Grado Universitario en Relaciones Internacionales	0	0	0	0	0	0	0	0	0	1	0	0	0	1
Profesor de Grado Universitario en Trabajo Social	0	0	0	0	0	0	0	0	0	0	3	0	0	3
Técnico Universitario en Administración Pública	0	0	0	2	0	0	1	0	0	0	21	0	0	24
Facultad de Derecho	6	19	12	24	35	58	76	56	6	1	0	3	16	312
Abogado	6	19	12	24	35	58	76	56	6	1	0	0	0	293
Escribano	0	0	0	0	0	0	0	0	0	0	0	3	16	19
AREA TECNOLÓGICA	41	52	43	59	92	95	92	14	5	0	3	0	0	496
Facultad de Arquitectura, Planeamiento y Diseño	32	17	23	26	52	55	32	3	3	0	3	0	0	246
Arquitecto	32	17	23	26	52	55	32	3	0	0	0	0	0	240
Profesor de Grado Universitario en Arquitectura	0	0	0	0	0	0	0	0	3	0	3	0	0	6
Facultad de Ciencias Exactas, Ingeniería y Agrimensura	9	35	20	33	40	40	60	11	2	0	0	0	0	250
Ingeniero Agrimensor	0	1	2	0	1	1	6	1	1	0	0	0	0	13
Ingeniero Civil	1	6	2	6	7	8	9	5	0	0	0	0	0	44
Ingeniero Eléctrico	0	1	0	1	2	0	1	1	0	0	0	0	0	6
Ingeniero Electrónico	1	8	2	4	3	8	12	2	0	0	0	0	0	40
Ingeniero Industrial	4	11	8	11	14	13	16	0	0	0	0	0	0	77

Cuadro N° 11 | EGRESADOS 2015 DE CARRERAS DE PREGRADO Y GRADO SEGÚN AÑO DE INGRESO (no se incluyen Títulos Intermedios)

TITULO	2003 y antes	2004	2005	2006	2007	2008	2009	2010	2011	2012	2013	2014	2015	Total
Ingeniero Mecánico	3	8	6	7	9	5	10	2	0	0	0	0	0	50
Licenciado en Ciencias de la Computación	0	0	0	3	1	3	0	0	0	0	0	0	0	7
Licenciado en Física	0	0	0	1	1	0	4	0	1	0	0	0	0	7
Licenciado en Matemática	0	0	0	0	1	1	2	0	0	0	0	0	0	4
Profesor en Matemática	0	0	0	0	1	1	0	0	0	0	0	0	0	2
CARRERAS DE PREGRADO	3	2	6	0	4	5	8	15	19	20	15	0	0	97
Escuela Superior de Comercio	0	0	2	0	0	1	0	0	2	5	9	0	0	19
Calígrafo Público	0	0	2	0	0	1	0	0	0	0	1	0	0	4
Técnico Universitario en Administración de Empresas	0	0	0	0	0	0	0	0	2	5	8	0	0	15
Instituto Politécnico Superior	3	2	4	0	4	4	8	15	17	15	6	0	0	78
Analista Universitario en Sistemas	1	0	0	0	0	2	3	3	1	0	1	0	0	11
Contactólogo	0	0	0	0	1	0	1	3	0	0	0	0	0	5
Técnico Universitario en Construcciones	0	0	0	0	0	0	1	2	4	1	0	0	0	8
Técnico Universitario en Gestión y Producción	0	2	0	0	0	0	0	1	1	4	4	0	0	12
Técnico Universitario en Mecatrónica	0	0	1	0	2	0	2	3	6	6	0	0	0	20
Técnico Universitario en Óptica	0	0	0	0	0	0	1	2	3	3	0	0	0	9
Técnico Universitario en Organización Industrial	1	0	0	0	0	0	0	0	0	0	0	0	0	1
Técnico Universitario en Plásticos y Elastómeros	0	0	0	0	0	0	0	1	0	0	0	0	0	1
Técnico Universitario en Química	0	0	0	0	1	1	0	0	1	0	0	0	0	3
Técnico Universitario en Sistemas Electrónicos	1	0	3	0	0	1	0	0	1	1	1	0	0	8



Cuadro N° 12 | REINSCRIPTOS 2015 DE PREGRADO Y GRADO SEGÚN CANTIDAD DE MATERIAS APROBADAS EN EL AÑO 2015

TITULO	0 Materias	1 Materia	2 Materias	3 Materias	4 Materias	5 Materias	6 o más Materias	Total
TOTAL UNIVERSIDAD NACIONAL DE ROSARIO	24.498	9.126	6.844	5.477	4.678	3.561	9.538	63.722
AREA AGROPECUARIA	946	413	345	307	290	245	569	3.115
Facultad de Ciencias Agrarias	433	184	171	182	157	170	441	1.738
Ingeniero Agrónomo	393	168	156	167	152	155	409	1.600
Licenciado en Recursos Naturales y Biodiversidad	40	16	15	15	5	15	32	138
Facultad de Ciencias Veterinarias	513	229	174	125	133	75	128	1.377
Médico Veterinario	513	229	174	125	133	75	128	1.377
AREA HUMANIDADES Y ARTES	3.695	1.332	938	642	598	454	3.710	11.369
Facultad de Humanidades y Artes	2.932	899	663	417	380	264	509	6.064
Licenciado en Antropología	309	84	65	43	36	14	27	578
Licenciado en Bellas Artes	621	176	181	116	123	94	182	1.493
Licenciado en Ciencias de la Educación	218	36	21	24	14	5	0	318
Licenciado en Filosofía	226	70	35	21	25	18	26	421
Licenciado en Historia	361	129	83	50	24	20	12	679
Licenciado en Letras	339	93	55	37	34	18	7	583
Licenciado en Portugués	35	2	3	1	1	1	0	43
Profesor en Antropología	119	24	19	6	0	4	0	172
Profesor en Bellas Artes	16	15	12	7	14	12	33	109
Profesor en Ciencias de la Educación	0	1	0	0	0	0	0	1
Profesor en Filosofía	4	4	6	5	7	1	7	34
Profesor en Historia	30	18	21	18	16	6	13	122
Profesor en Letras	10	4	4	10	6	9	11	54
Profesor en Portugués	57	8	6	2	7	2	6	88
Traductor Público de Portugués	64	13	10	3	3	3	13	109
Música (*)	523	222	142	74	70	57	172	1.260
Facultad de Psicología	763	433	275	225	218	190	3.201	5.305
Profesor en Psicología	287	109	51	27	16	6	11	507
Psicólogo	476	324	224	198	202	184	3.190	4.798
AREA SALUD	6.834	3.064	2.095	1.713	1.223	654	919	16.502
Facultad de Ciencias Bioquímicas y Farmacéuticas	1.065	483	382	343	293	223	406	3.195
Bioquímico	282	142	104	105	79	56	124	892
Farmacéutico	389	160	150	128	112	83	168	1.190
Licenciado en Biotecnología	207	127	95	82	74	69	64	718
Licenciado en Ciencia y Tecnología de los Alimentos	17	12	7	8	5	1	5	55
Licenciado en Química	62	18	11	12	17	14	30	164
Profesor en Química	108	24	15	8	6	0	15	176

(*) Incluye todos los títulos de pregrado y grado otorgados por la Escuela de Música dependiente de la Facultad de Humanidades y Artes.

Cuadro N° 12 | REINSCRIPTOS 2015 DE PREGRADO Y GRADO SEGÚN CANTIDAD DE MATERIAS APROBADAS EN EL AÑO 2015

TITULO	0 Materias	1 Materia	2 Materias	3 Materias	4 Materias	5 Materias	6 o más Materias	Total
Facultad de Ciencias Médicas	5.456	2.387	1.543	1.207	801	332	206	11.932
Licenciado en Enfermería	1.496	398	205	148	123	47	34	2.451
Licenciado en Fonoaudiología	269	109	100	83	83	55	100	799
Médico	3.691	1.880	1.238	976	595	230	72	8.682
Facultad de Odontología	313	194	170	163	129	99	307	1.375
Odontólogo	313	194	170	163	129	99	307	1.375
AREA SOCIO-ECONÓMICA	9.733	2.948	2.235	1.811	1.614	1.360	2.352	22.053
Facultad de Ciencias Económicas y Estadística	4.577	1.495	1.104	967	778	658	1.144	10.723
Ciclo Introductorio	1.125	130	41	10	0	0	0	1.306
Contador Público	2.463	1.022	864	770	642	524	851	7.136
Licenciado en Administración	672	247	127	127	92	100	195	1.560
Licenciado en Economía	189	46	47	38	33	24	72	449
Licenciado en Estadística	90	25	14	18	11	10	26	194
Profesor en Contabilidad	32	20	8	4	0	0	0	64
Profesor en Economía	5	2	3	0	0	0	0	10
Profesor en Estadística	1	3	0	0	0	0	0	4
Facultad de Ciencia Política y Relaciones Internacionales	1.920	651	408	308	280	241	428	4.236
Licenciado en Ciencia Política	434	150	92	62	49	24	36	847
Licenciado en Comunicación Social	680	250	149	122	104	101	142	1.548
Licenciado en Relaciones Internacionales	409	127	90	68	61	50	97	902
Licenciado en Trabajo Social	339	97	59	53	66	66	110	790
Profesor de Grado Universitario en Ciencia Política	9	4	4	0	0	0	0	17
Profesor de Grado Universitario en Comunicación Social	27	14	10	1	0	0	0	52
Profesor de Grado Universitario en Relaciones Internacionales	3	2	0	0	0	0	0	5
Profesor de Grado Universitario en Trabajo Social	4	4	3	0	0	0	0	11
Técnico Universitario en Administración Pública	15	3	1	2	0	0	43	64
Facultad de Derecho	3.236	802	723	536	556	461	780	7.094
Abogado	2.955	777	634	531	555	461	780	6.693
Escribano	197	12	7	0	0	0	0	216
Profesor en Derecho	84	13	82	5	1	0	0	185
AREA TECNOLÓGICA	2.637	1.265	1.157	954	909	799	1.732	9.453
Facultad de Arquitectura, Planeamiento y Diseño	1.428	625	665	581	548	470	418	4.735
Arquitecto	1.353	617	658	581	547	470	418	4.644
Profesor de Grado Universitario en Arquitectura	75	8	7	0	1	0	0	91

Cuadro N° 12 | REINSCRIPTOS 2015 DE PREGRADO Y GRADO SEGÚN CANTIDAD DE MATERIAS APROBADAS EN EL AÑO 2015

TITULO	0 Materias	1 Materia	2 Materias	3 Materias	4 Materias	5 Materias	6 o más Materias	Total
Facultad de Ciencias Exactas, Ingeniería y Agrimensura	1.209	640	492	373	361	329	1.314	4.718
Ingeniero Agrimensor	40	32	15	22	24	16	80	229
Ingeniero Civil	118	69	75	52	61	76	340	791
Ingeniero Electricista	1	0	0	0	0	0	0	1
Ingeniero Eléctrico	44	18	16	9	14	12	49	162
Ingeniero Electrónico	193	82	67	50	40	48	228	708
Ingeniero Industrial	370	219	152	115	122	103	388	1.469
Ingeniero Mecánico	194	129	101	59	53	51	203	790
Licenciado en Ciencias de la Computación	114	52	42	31	23	9	13	284
Licenciado en Física	47	16	17	14	9	8	4	115
Licenciado en Matemática	49	12	3	5	7	0	4	80
Profesor en Matemática	39	11	4	16	8	6	5	89
CARRERAS DE PREGRADO	653	104	74	50	44	49	256	1.230
Escuela Superior de Comercio	34	19	22	8	13	5	32	133
Calígrafo Público	6	7	11	2	4	3	4	37
Técnico Universitario en Administración de Empresas	28	12	11	6	9	2	28	96
Instituto Politécnico Superior	619	85	52	42	31	44	224	1.097
Analista Universitario en Sistemas	162	27	16	11	5	5	8	234
Asistente en Orientación Educativa	4	0	0	0	0	0	0	4
Contactólogo	72	15	13	9	11	14	44	178
Técnico Universitario en Construcciones	61	5	4	3	5	6	32	116
Técnico Universitario en Gestión y Producción	65	7	2	3	2	2	21	102
Técnico Universitario en Mecatrónica	75	18	7	9	3	7	61	180
Técnico Universitario en Plásticos y Elastómeros	28	2	1	0	0	1	12	44
Técnico Universitario en Química	61	4	3	4	3	4	15	94
Técnico Universitario en Sistemas Electrónicos	91	7	6	3	2	5	31	145

Cuadro Nº 13 | TOTAL ALUMNOS, NUEVOS INSCRIPTOS Y EGRESADOS DE CARRERAS DE POSGRADO - AÑO 2015

TITULO	Total Alumnos			Nuevos Inscriptos			Egresados		
	Total	Varones	Mujeres	Total	Varones	Mujeres	Total	Varones	Mujeres
TOTAL UNIVERSIDAD NACIONAL DE ROSARIO	17.380	6.855	10.525	2.189	909	1.280	597	216	381
Facultad de Ciencias Agrarias	170	82	88	56	33	23	19	6	13
Doctor en Ciencias Agrarias	68	23	45	15	7	8	8	2	6
Especialista en Bioinformática	10	5	5	5	3	2	0	0	0
Especialista en Producción de Semillas de Cereales, Oleaginosas y Forrajeras	29	23	6	8	7	1	0	0	0
Especialista en Sistemas de Producción Animal Sostenible	9	4	5	0	0	0	2	2	0
Magister en Genética Vegetal	35	17	18	23	14	9	6	1	5
Magister en Manejo y Conservación de Recursos Naturales	19	10	9	5	2	3	3	1	2
Facultad de Ciencias Veterinarias	58	23	35	7	3	4	3	1	2
Doctor en Ciencias Veterinarias	31	15	16	7	3	4	0	0	0
Especialista en Medicina de Felinos Domésticos	15	3	12	0	0	0	2	1	1
Magister en Bioseguridad con mención en Salud Humana, Salud Animal y Sanidad Vegetal	12	5	7	0	0	0	1	0	1
Facultad de Humanidades y Artes	1.125	222	903	219	53	166	57	15	42
Doctor en Humanidades y Artes - Mención Antropología	34	3	31	6	0	6	9	3	6
Doctor en Humanidades y Artes - Mención Bellas Artes	18	4	14	2	1	1	2	0	2
Doctor en Humanidades y Artes - Mención Cs. de la Educación	166	62	104	52	15	37	14	5	9
Doctor en Humanidades y Artes - Mención Filosofía	17	8	9	3	1	2	3	1	2
Doctor en Humanidades y Artes - Mención Historia	48	16	32	11	3	8	8	2	6
Doctor en Humanidades y Artes - Mención Lingüística	38	6	32	7	3	4	2	0	2
Doctor en Humanidades y Artes - Mención Literatura	25	6	19	2	1	1	5	0	5
Doctor en Humanidades y Artes - Mención Música	6	5	1	1	1	0	0	0	0
Especialista en Adquisición y Enseñanza del Español como Segunda Lengua	47	5	42	11	1	10	0	0	0
Especialista en Nuevas Infancias y Juventudes	30	2	28	0	0	0	0	0	0
Magister en Educación Artística con mención en Bellas Artes	41	6	35	11	3	8	0	0	0
Magister en Educación Artística con mención en Música	34	12	22	5	4	1	1	0	1
Magister en Educación Universitaria	112	32	80	7	3	4	2	1	1
Magister en Enseñanza de la Lengua y la Literatura	197	19	178	40	4	36	4	2	2
Magister en Estudios Sociales Aplicados con mención en Relaciones Internacionales	1	0	1	0	0	0	0	0	0
Magister en Historia Socio-Cultural	25	6	19	11	4	7	0	0	0
Magister en Lectura y Escritura	3	1	2	3	1	2	0	0	0
Magister en Literatura Argentina	64	10	54	8	3	5	2	0	2
Magister en Literatura para Niños	39	1	38	4	0	4	2	0	2

Cuadro Nº 13 | TOTAL ALUMNOS, NUEVOS INSCRIPTOS Y EGRESADOS DE CARRERAS DE POSGRADO - AÑO 2015

TITULO	Total Alumnos			Nuevos Inscriptos			Egresados		
	Total	Varones	Mujeres	Total	Varones	Mujeres	Total	Varones	Mujeres
Magister en Poder y Sociedad desde la Problemática del Género	63	2	61	6	0	6	1	0	1
Magister en Práctica Docente	68	10	58	0	0	0	0	0	0
Magister en Teoría Lingüística y Adquisición del Lenguaje	46	5	41	29	5	24	0	0	0
Magister en Teoría y Metodología de la Investigación Literaria	3	1	2	0	0	0	2	1	1
Facultad de Psicología	382	81	301	142	23	119	53	8	45
Doctor en Psicología	49	20	29	0	0	0	2	2	0
Especialista en Psicodiagnóstico	23	4	19	0	0	0	9	0	9
Especialista en Psicología en Educación	12	2	10	0	0	0	1	1	0
Especialista en Psicología Forense	40	10	30	0	0	0	0	0	0
Magister en Clínica Psicoanalítica con Niños	70	10	60	70	10	60	0	0	0
Magister en Psicoanálisis	88	19	69	42	9	33	6	3	3
Psicólogo especialista en Psicología Clínica, Institucional y Comunitaria	100	16	84	30	4	26	35	2	33
Facultad de Ciencias Bioquímicas y Farmacéuticas	334	94	240	67	21	46	60	19	41
Doctor en Ciencias Biológicas	127	40	87	39	10	29	35	11	24
Doctor en Ciencias Químicas	44	17	27	9	3	6	10	6	4
Especialista en Administración y Auditoría en Farmacia	13	0	13	0	0	0	3	0	3
Especialista en Bacteriología Clínica	11	6	5	5	3	2	2	0	2
Especialista en Bioquímica Clínica - Área Endocrinología	36	4	32	0	0	0	3	0	3
Especialista en Bioquímica Clínica: Hematología	14	4	10	0	0	0	1	1	0
Especialista en Ciencias de los Alimentos	13	7	6	0	0	0	3	0	3
Especialista en Emprendimientos Biotecnológicos	1	1	0	0	0	0	0	0	0
Especialista en Farmacia Clínica	25	3	22	0	0	0	1	1	0
Especialista en Gestión de Calidad en Laboratorios Clínicos	0	0	0	0	0	0	0	0	0
Especialista en Inmunohematología	30	6	24	14	5	9	0	0	0
Especialista en Micología y Parasitología	13	3	10	0	0	0	1	0	1
Especialista en Plantas Medicinales	7	3	4	0	0	0	1	0	1
Facultad de Ciencias Médicas	4.439	1.558	2.881	289	99	190	178	71	107
Doctor en Ciencias Biomédicas	73	17	56	1	0	1	1	0	1
Doctor en Enfermería	13	1	12	0	0	0	1	0	1
Doctor en Fonoaudiología	6	0	6	0	0	0	1	0	1
Doctor en Medicina	44	29	15	1	1	0	0	0	0
Especialista en Anatomía Patológica	0	0	0	0	0	0	0	0	0
Especialista en Anestesiología	201	116	85	9	5	4	12	8	4
Especialista en Cardiología	103	56	47	5	3	2	6	2	4
Especialista en Cirugía General	215	154	61	17	10	7	16	14	2
Especialista en Clínica Médica	482	140	342	20	3	17	14	3	11

Cuadro N° 13 | TOTAL ALUMNOS, NUEVOS INSCRIPTOS Y EGRESADOS DE CARRERAS DE POSGRADO - AÑO 2015

TITULO	Total Alumnos			Nuevos Inscriptos			Egresados		
	Total	Varones	Mujeres	Total	Varones	Mujeres	Total	Varones	Mujeres
Especialista en Dermatología	102	21	81	7	0	7	8	0	8
Especialista en Diagnóstico por Imágenes	127	53	74	18	8	10	15	9	6
Especialista en Enfermería Comunitaria	0	0	0	0	0	0	0	0	0
Especialista en Enfermería del Trabajo	15	2	13	0	0	0	0	0	0
Especialista en Enfermería Neonatal	2	0	2	0	0	0	0	0	0
Especialista en Epidemiología	171	48	123	3	0	3	3	3	0
Especialista en Fisiatría y Rehabilitación	41	11	30	0	0	0	1	0	1
Especialista en Gastroenterología	79	49	30	5	3	2	2	0	2
Especialista en Geriátrica y Gerontología	166	54	112	9	3	6	4	1	3
Especialista en Ginecología	19	7	12	1	0	1	0	0	0
Especialista en Gineco-Obstetricia	236	49	187	5	1	4	7	3	4
Especialista en Hematología	0	0	0	0	0	0	0	0	0
Especialista en Infectología	15	3	12	0	0	0	0	0	0
Especialista en Medicina Crítica y Terapia Intensiva	7	3	4	3	1	2	0	0	0
Especialista en Medicina del Trabajo	497	193	304	69	22	47	23	6	17
Especialista en Medicina General y Familiar	341	81	260	25	2	23	0	0	0
Especialista en Medicina Legal	450	245	205	53	28	25	14	9	5
Especialista en Nefrología	30	9	21	1	0	1	1	0	1
Especialista en Neonatología	1	0	1	1	0	1	0	0	0
Especialista en Neumonología	24	8	16	2	0	2	2	0	2
Especialista en Neurología	40	14	26	3	1	2	2	1	1
Especialista en Neurología Infantil	11	2	9	1	0	1	0	0	0
Especialista en Obstetricia	1	1	0	0	0	0	0	0	0
Especialista en Oftalmología	4	3	1	0	0	0	1	1	0
Especialista en Oncología Clínica	26	11	15	4	2	2	4	1	3
Especialista en Ortopedia y Traumatología	42	32	10	6	5	1	4	4	0
Especialista en Psiquiatría	40	12	28	5	0	5	3	1	2
Especialista en Reumatología	10	2	8	2	1	1	0	0	0
Especialista en Salud Colectiva con orientación en Salud Social y Comunitaria	2	1	1	0	0	0	2	1	1
Especialista en Salud Colectiva con orientación en Administración y Gestión de Servicios de Salud	0	0	0	0	0	0	0	0	0
Especialista en Salud Colectiva con orientación en Auditoría Médica	7	0	7	0	0	0	7	0	7
Magister en Administración de Servicios de Enfermería	244	40	204	0	0	0	3	1	2
Magister en Psicopatología y Salud Mental	56	14	42	0	0	0	0	0	0
Médico Endocrinólogo	10	3	7	0	0	0	0	0	0
Médico especialista en Gineco-Obstetricia	0	0	0	0	0	0	0	0	0
Médico Legista	0	0	0	0	0	0	0	0	0
Médico Pediatra	486	74	412	13	0	13	21	3	18

Cuadro Nº 13 | TOTAL ALUMNOS, NUEVOS INSCRIPTOS Y EGRESADOS DE CARRERAS DE POSGRADO - AÑO 2015

TITULO	Total Alumnos			Nuevos Inscriptos			Egresados		
	Total	Varones	Mujeres	Total	Varones	Mujeres	Total	Varones	Mujeres
Facultad de Odontología	162	67	95	49	28	21	22	8	14
Doctor en Odontología	20	8	12	5	2	3	4	2	2
Especialista en Endodoncia	10	6	4	8	6	2	0	0	0
Especialista en Implantología Alvéolo Maxilar y Máxilo Facial	21	17	4	21	17	4	0	0	0
Especialista en Odontología Legal	2	0	2	0	0	0	0	0	0
Especialista en Odontopediatría	18	1	17	0	0	0	0	0	0
Especialista en Ortodoncia y Ortopedia Funcional	35	8	27	15	3	12	11	2	9
Especialista en Periodoncia	21	11	10	0	0	0	7	4	3
Especialista en Prótesis Dentobucomaxilar	35	16	19	0	0	0	0	0	0
Facultad de Ciencias Económicas y Estadística	1.016	514	502	256	140	116	43	14	29
Doctor en Administración	232	132	100	21	8	13	6	2	4
Doctor en Contabilidad	91	44	47	15	4	11	0	0	0
Doctor en Economía	53	31	22	22	14	8	2	0	2
Doctor en Estadística	16	4	12	4	0	4	0	0	0
Especialista en Administración y Contabilidad Pública	23	9	14	0	0	0	1	0	1
Especialista en Comercialización	19	6	13	0	0	0	1	1	0
Especialista en Contabilidad y Auditoría	31	10	21	8	5	3	0	0	0
Especialista en Costos y Gestión Empresarial	75	31	44	28	10	18	2	1	1
Especialista en Empresas y Emprendimientos Turísticos	0	0	0	0	0	0	0	0	0
Especialista en Finanzas	87	32	55	40	26	14	0	0	0
Especialista en Gestión de Recursos Humanos	18	3	15	8	0	8	0	0	0
Especialista en Gestión Estratégica de la Tecnología Informática	8	8	0	8	8	0	0	0	0
Especialista en Operaciones de Comercio Exterior	39	14	25	22	8	14	1	0	1
Especialista en Peritajes Judiciales-Contables	0	0	0	0	0	0	0	0	0
Especialista en Sindicatura Concursal	42	18	24	11	5	6	22	9	13
Especialista en Tributación	36	30	6	0	0	0	0	0	0
Magister en Administración de Empresas con mención en Dirección General, Comercialización y Recursos Humanos	82	44	38	18	14	4	3	0	3
Magister en Contabilidad y Auditoría	32	11	21	9	6	3	0	0	0
Magister en Desarrollo y Gestión Territorial con mención en Gestión del Desarrollo Local y Municipal	2	2	0	0	0	0	2	0	2
Magister en Estadística Aplicada	14	6	8	0	0	0	1	0	1
Magister en Finanzas	116	79	37	42	32	10	2	1	1
Facultad de Ciencia Política y Relaciones Internacionales	595	275	320	33	14	19	29	12	17
Doctor en Ciencia Política	71	42	29	21	11	10	5	3	2
Doctor en Comunicación Social	20	11	9	0	0	0	1	0	1
Doctor en Relaciones Internacionales	30	12	18	3	1	2	2	1	1

Cuadro N° 13 | TOTAL ALUMNOS, NUEVOS INSCRIPTOS Y EGRESADOS DE CARRERAS DE POSGRADO - AÑO 2015

TITULO	Total Alumnos			Nuevos Inscriptos			Egresados		
	Total	Varones	Mujeres	Total	Varones	Mujeres	Total	Varones	Mujeres
Doctor en Trabajo Social	35	2	33	3	1	2	3	0	3
Especialista en Comunicación Ambiental	11	3	8	0	0	0	2	0	2
Especialista en Comunicación Digital Interactiva	87	34	53	0	0	0	0	0	0
Especialista en Comunicación Política	35	18	17	0	0	0	9	7	2
Especialista en Estudios Políticos	0	0	0	0	0	0	0	0	0
Especialista en Gestión Estratégica de Organizaciones Públicas	27	7	20	0	0	0	1	0	1
Especialista en Planificación y Gestión Social	4	2	2	0	0	0	1	0	1
Magister en Comunicación Digital Interactiva	44	31	13	6	1	5	0	0	0
Magister en Comunicación Estratégica	41	16	25	0	0	0	1	0	1
Magister en Estudios Políticos	15	7	8	0	0	0	1	0	1
Magister en Gestión Pública	175	90	85	0	0	0	3	1	2
Facultad de Derecho	7.751	3.266	4.485	536	257	279	79	29	50
Abogado especialista en Magistratura	556	195	361	37	14	23	12	3	9
Doctor en Derecho	878	484	394	152	95	57	6	4	2
Especialista en Derecho Administrativo	405	208	197	16	5	11	2	1	1
Especialista en Derecho de Familia	1.410	170	1.240	40	8	32	16	0	16
Especialista en Derecho del Trabajo	218	85	133	28	14	14	10	1	9
Especialista en Derecho Empresario	414	213	201	17	8	9	0	0	0
Especialista en Derecho Inmobiliario, Urbanístico y de la Construcción	231	78	153	8	4	4	1	0	1
Especialista en Derecho Penal	763	379	384	53	20	33	9	4	5
Especialista en Derecho Sucesorio	82	15	67	0	0	0	5	3	2
Especialista en Derecho Tributario	287	145	142	12	7	5	2	1	1
Magister en Derecho Privado	840	417	423	47	21	26	2	1	1
Magister en Derecho Procesal	1.563	820	743	109	49	60	14	11	3
Magister en Derecho Público	17	12	5	17	12	5	0	0	0
Magister en Entidades de la Economía Social	87	45	42	0	0	0	0	0	0
Facultad de Arquitectura, Planeamiento y Diseño	119	39	80	19	6	13	1	0	1
Doctor en Arquitectura	26	9	17	4	2	2	1	0	1
Especialista en Gestión Local del Hábitat Popular	25	4	21	0	0	0	0	0	0
Especialista en Planificación Urbano-Territorial	37	17	20	0	0	0	0	0	0
Especialista en Salud y Seguridad en el Proyecto y Construcción de Edificios	31	9	22	15	4	11	0	0	0

Cuadro Nº 13 | TOTAL ALUMNOS, NUEVOS INSCRIPTOS Y EGRESADOS DE CARRERAS DE POSGRADO - AÑO 2015

TITULO	Total Alumnos			Nuevos Inscriptos			Egresados		
	Total	Varones	Mujeres	Total	Varones	Mujeres	Total	Varones	Mujeres
Facultad de Ciencias Exactas, Ingeniería y Agrimensura	672	446	226	244	138	106	32	22	10
Doctor en Física	21	16	5	10	6	4	3	1	2
Doctor en Informática	8	8	0	2	2	0	3	3	0
Doctor en Ingeniería	50	34	16	14	10	4	4	3	1
Doctor en Matemática	16	6	10	5	2	3	5	1	4
Especialista en Gestión Logística	23	14	9	13	6	7	0	0	0
Especialista en Higiene y Seguridad en el Trabajo	160	106	54	45	24	21	5	4	1
Especialista en Ingeniería de Gestión Empresarial	15	11	4	12	10	2	2	1	1
Especialista en Ingeniería de las Organizaciones y la Conducción de los Recursos Humanos	4	1	3	4	1	3	0	0	0
Especialista en Ingeniería Estructural	14	5	9	5	3	2	0	0	0
Especialista en Ingeniería Sanitaria	39	28	11	12	8	4	4	3	1
Magister en Didáctica de las Ciencias con mención en Matemática, Física y Química	19	9	10	10	3	7	0	0	0
Magister en Energías para el Desarrollo Sostenible	78	51	27	48	37	11	5	5	0
Magister en Ingeniería de Gestión Empresarial	176	122	54	44	9	35	0	0	0
Magister en Ingeniería Vial	23	16	7	14	12	2	1	1	0
Magister en Recursos Hídricos en Zona de Llanura -MD-	26	19	7	6	5	1	0	0	0
Centro de Estudios Interdisciplinarios	557	188	369	272	94	178	21	11	10
Doctor en Biociencias moleculares y Biomedicina	2	0	2	0	0	0	0	0	0
Especialista en Gestión de la Innovación y la Vinculación Tecnológica	48	29	19	0	0	0	2	2	0
Especialista en Política y Gestión de Educación Superior	63	24	39	62	23	39	1	1	0
Magister en Estudios Culturales	97	23	74	11	3	8	5	3	2
Magister en Gestión de Sistemas y Servicios de Salud	164	56	108	164	56	108	5	1	4
Magister en Integración y Cooperación Internacional	42	12	30	0	0	0	2	1	1
Magister en Pensamiento Sistémico	23	5	18	17	5	12	0	0	0
Magister en Política y Gestión de la Seguridad Alimentaria	12	2	10	2	0	2	3	2	1
Magister en Salud Pública	105	36	69	16	7	9	2	0	2
Magister en Sistemas Ambientales Humanos	1	1	0	0	0	0	1	1	0

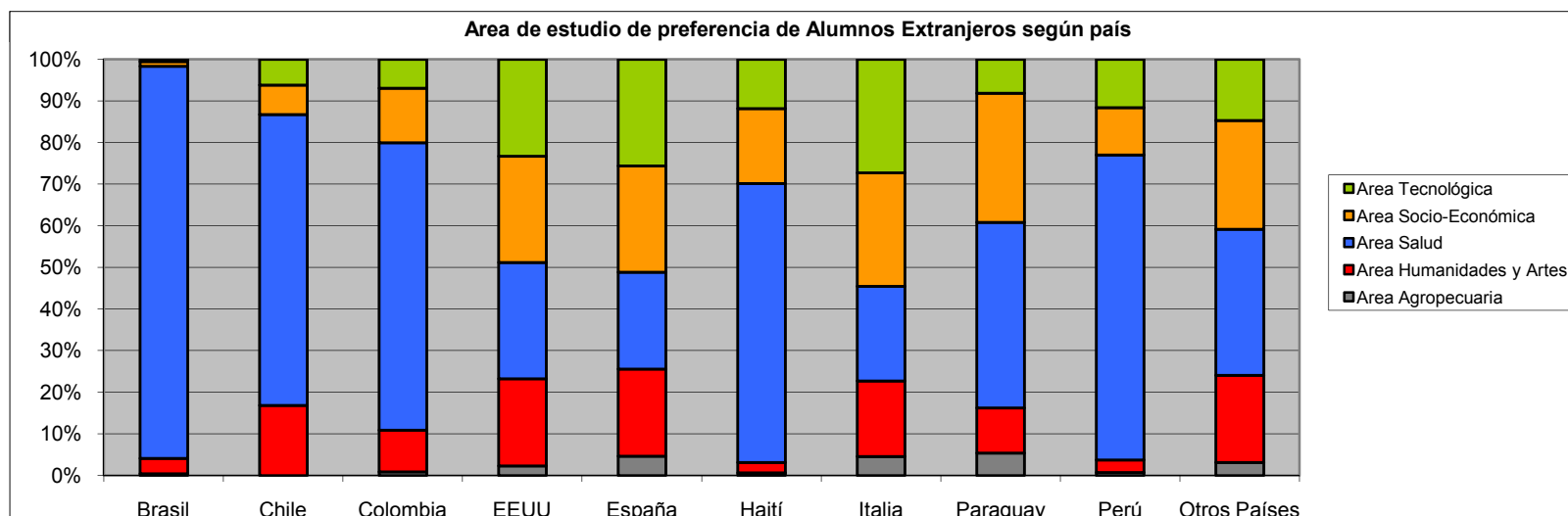
Cuadro N° 14 | ALUMNOS EXTRANJEROS DE PREGRADO Y GRADO SEGÚN ÁREA DE ESTUDIO - AÑO 2015

PAIS	Area Agropecuaria	Area Humanidades y Artes	Area Salud	Area Socio-Económica	Area Tecnológica	TOTAL
TOTAL UNIVERSIDAD NACIONAL DE ROSARIO	26	172	1.783	249	179	2.409
Total América del Sur	16	123	1.604	154	110	2.007
Bolivia	0	8	7	7	1	23
Brasil	4	35	894	11	5	949
Chile	0	19	79	8	7	113
Colombia	2	23	159	30	16	230
Ecuador	1	3	6	1	1	12
Paraguay	4	8	33	23	6	74
Perú	4	17	411	64	65	561
Uruguay	0	5	9	5	6	25
Venezuela	1	5	6	5	3	20
Total América Central y del Norte	2	20	127	49	34	232
Canadá	0	0	0	1	1	2
Cuba	0	0	0	1	1	2
El Salvador	0	1	1	1	0	3
Estados Unidos	1	9	12	11	10	43
Guatemala	0	0	1	0	0	1
Haití	1	4	108	29	19	161
Honduras	0	0	1	0	1	2
México	0	6	1	5	1	13
Nicaragua	0	0	1	0	0	1
Panamá	0	0	2	1	0	3
República Dominicana	0	0	0	0	1	1
Total Europa	6	24	28	30	27	115
Alemania	0	3	3	2	1	9
Bélgica	0	0	0	1	0	1
España	2	9	10	11	11	43
Finlandia	0	0	1	0	0	1
Francia	1	1	2	2	1	7
Gracia	0	0	0	1	0	1
Italia	2	8	10	12	12	44
Noruega	0	1	0	0	0	1
Reino Unido	1	0	1	0	0	2
Rusia	0	2	0	0	0	2

Cuadro N° 14 | ALUMNOS EXTRANJEROS DE PREGRADO Y GRADO SEGÚN ÁREA DE ESTUDIO - AÑO 2015

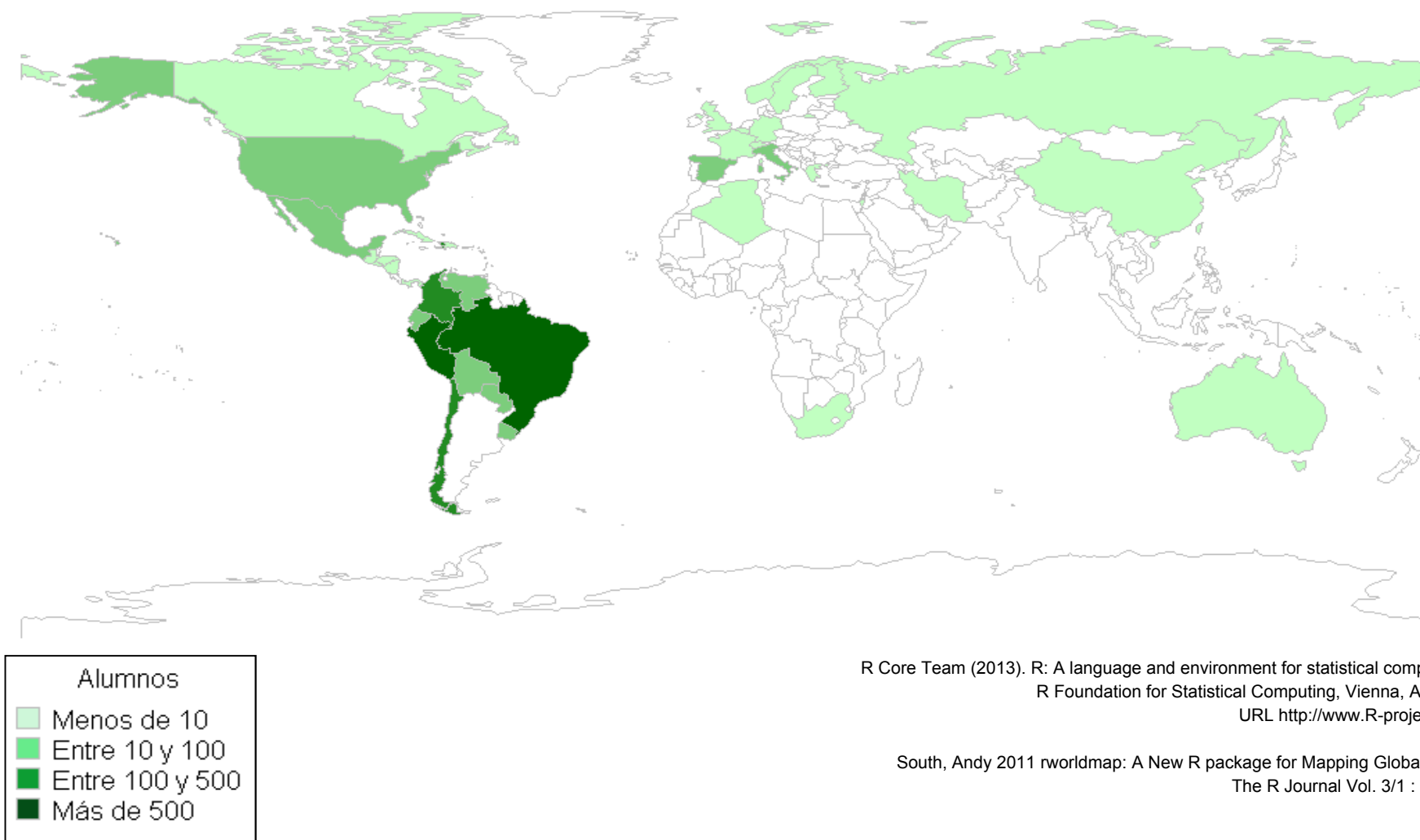
PAIS	Area Agropecuaria	Area Humanidades y	Area Salud	Area Socio-Económica	Area Tecnológica	TOTAL
Suecia	0	0	0	1	0	1
Suiza	0	0	1	0	2	3
Total Asia	2	0	4	0	0	6
China	0	0	1	0	0	1
Irán	0	0	1	0	0	1
Israel	2	0	1	0	0	3
Taiwán	0	0	1	0	0	1
Total Africa	0	0	0	2	0	2
Argelia	0	0	0	1	0	1
Sudáfrica	0	0	0	1	0	1
Total Oceanía	0	0	2	1	0	3
Australia	0	0	2	1	0	3
Sin datos	0	5	18	13	8	44

Observación: Los Institutos Superior de Comercio y Politécnico están incluidos en las Áreas Socio-Económicas y Tecnológicas respectivamente.



Cuadro N° 14 | ALUMNOS EXTRANJEROS DE PREGRADO Y GRADO SEGÚN ÁREA DE ESTUDIO - AÑO 2015

Distribución geográfica de los alumnos extranjeros de la Universidad Nacional de Rosario



R Core Team (2013). R: A language and environment for statistical computing.
R Foundation for Statistical Computing, Vienna, Austria.
URL <http://www.R-project.org/>

South, Andy 2011 rworldmap: A New R package for Mapping Global Data.
The R Journal Vol. 3/1 : 35-43.

Dirección General de Estadística Universitaria
Secretaría de Planeamiento
Universidad Nacional de Rosario

Sede de Gobierno UNR
Maipú 1065 - Oficina 203
Rosario, Santa Fe, Argentina

Teléfonos: (341) 4201274/5
Correo: estadistica@unr.edu.ar