



*Alumnos en la U.N.R.*

B o l  $\Sigma$  t í n  
stadístico 66

Dirección General de Estadística Universitaria  
Secretaría de Planeamiento  
Universidad Nacional de Rosario  
Agosto 2015

## **Índice de Contenidos**

Objetivos	5
Definiciones Utilizadas	6
Cuadro N° 1: Total Alumnos, Nuevos Inscriptos, Reinscriptos, No Reinscriptos (Pasivos) y Egresados de Pregrado y Grado - Año 2014	7
Cuadro N° 2: Total Alumnos, Nuevos Inscriptos, No Reinscriptos y Egresados - Período 1998-2014	12
Cuadro N° 3: Total Alumnos según dependencias - Período 1998-2014	13
Cuadro N° 4: Nuevos Inscriptos según dependencias - Período 1998-2014	13
Cuadro N° 5: No Reinscriptos según dependencias - Período 1998-2014	14
Cuadro N° 6: Egresados según dependencias - Período 1998-2014	14
Cuadro N° 7: Lugar de residencia estable de los Nuevos Inscriptos 2014 según dependencias, para carreras de Grado	15
Cuadro N° 8: Lugar de residencia estable de los Nuevos Inscriptos 2014 según dependencias, para carreras de Grado (en porcentajes)	18
Cuadro N° 9: Total Alumnos 2014 según sexo y situación de trabajo, por dependencias	21
Cuadro N° 10: Nuevos Inscriptos 2014 a carreras de Pregrado y Grado por primera vez, según rango de edad	22
Cuadro N° 11: Egresados 2014 de carreras de Pregrado y Grado según año de ingreso (no se incluyen Títulos Intermedios)	23
Cuadro N° 12: Reinscriptos 2014 de Pregrado y Grado según cantidad de materias aprobadas en el año 2014	26
Cuadro N° 13: Total Alumnos, Nuevos Inscriptos y Egresados de carreras de Posgrado - Año 2014	29
Cuadro N° 14: Alumnos Extranjeros de Pregrado y Grado según área de estudio - Año 2014	35

## **Objetivos del Boletín Estadístico**

---

- Presentar información cuantitativa del año académico 2014 referida a Total Alumnos, Nuevos Inscriptos, Reinscriptos y Egresados para carreras de Pregrado, Grado y Posgrado dictadas en las diferentes unidades académicas de la UNR.
- Brindar datos sobre: situación de trabajo del Total Alumnos; edad y lugar de residencia estable de los Nuevos Inscriptos; rendimiento académico de los Reinscriptos; país de origen de los alumnos extranjeros; series históricas para el período 1998/2014 y demás variables de consulta permanente.

## **Contacto**

---

La Dirección dispone de información respecto a gran cantidad de variables referidas a los alumnos de la UNR desde el año 1969 hasta la actualidad. Los interesados en la misma pueden dirigirse a:

**Dirección General de Estadística Universitaria**

**Sede de Gobierno de la Universidad Nacional de Rosario**

**Maipú 1065 - Oficina 203, (2000) Rosario, Santa Fe, Argentina**

**Teléfonos:** (54) (341) 4201274 / 4201275

**Correo Electrónico:** [estadistica@unr.edu.ar](mailto:estadistica@unr.edu.ar)

**Página Web:** [www.unr.edu.ar/direccion/206/direccion-general-de-estadistica-universitaria](http://www.unr.edu.ar/direccion/206/direccion-general-de-estadistica-universitaria)

## **Agradecimientos**

---

A las Secciones Alumnado de las respectivas unidades académicas, que con su especial atención hacen que el dato estadístico resulte cada vez más preciso.

## Definiciones Utilizadas

### • Nuevos Inscriptos

Aspirantes a ingreso que habiendo cumplimentado los requisitos necesarios para ingresar reglamentados por la Universidad, son admitidos como alumnos en una determinada carrera.

### • Reinscriptos

Son todos aquellos alumnos que han realizado alguna actividad académica, ya sea la reinscripción anual obligatoria, anotarse a cursar o rendir una materia, inscribirse para defender una Tesina, etc.

### • Total Alumnos

Es la suma de Nuevos Inscriptos y Reinscriptos.

### • No Reinscriptos (Pasivos)

Son aquellos alumnos que no cumplimentaron requisitos académicos durante un año lectivo, si los hubiera, o aquellos que no efectivizaron su reinscripción anual.

### • Egresados

Alumnos que completan todos los cursos y requisitos reglamentarios de la carrera a la que pertenecen.

### • Alumnos Extranjeros

Son aquellos alumnos con nacionalidad diferente a la argentina que cursan una carrera de pregrado o grado.



Cuadro Nº 1 | TOTAL ALUMNOS, NUEVOS INSCRIPTOS, REINSCRIPTOS, NO REINSCRIPTOS (PASIVOS) Y EGRESADOS DE PREGRADO Y GRADO - AÑO 2014

TITULO	TOTAL ALUMNOS 2014	NUEVOS INSCRIPTOS 2014			REINSCRIPTOS 2014	NO REINSCRIPTOS 2014	EGRESADOS 2014
		Total	Por primera vez	Por equivalencia			
<b>TOTAL UNIVERSIDAD NACIONAL DE ROSARIO</b>	<b>77.223</b>	<b>15.940</b>	<b>14.991</b>	<b>949</b>	<b>61.283</b>	<b>13.367</b>	<b>8.979</b>
<b>AREA AGROPECUARIA</b>	<b>3.673</b>	<b>536</b>	<b>518</b>	<b>18</b>	<b>3.137</b>	<b>432</b>	<b>255</b>
<b>Facultad de Ciencias Agrarias</b>	<b>2.052</b>	<b>281</b>	<b>269</b>	<b>12</b>	<b>1.771</b>	<b>221</b>	<b>103</b>
Bachiller Universitario (T.I.)	-	-	-	-	-	-	7
Ingeniero Agrónomo	1.894	226	219	7	1.668	184	96
Licenciado en Recursos Naturales y Biodiversidad	158	55	50	5	103	37	0
<b>Facultad de Ciencias Veterinarias</b>	<b>1.621</b>	<b>255</b>	<b>249</b>	<b>6</b>	<b>1.366</b>	<b>211</b>	<b>152</b>
Bachiller Universitario (T.I.)	-	-	-	-	-	-	105
Médico Veterinario	1.621	255	249	6	1.366	211	47
<b>AREA HUMANIDADES Y ARTES</b>	<b>14.910</b>	<b>3.792</b>	<b>3.537</b>	<b>255</b>	<b>11.118</b>	<b>4.317</b>	<b>600</b>
<b>Facultad de Humanidades y Artes</b>	<b>8.305</b>	<b>2.308</b>	<b>2.067</b>	<b>241</b>	<b>5.997</b>	<b>2.502</b>	<b>324</b>
<b>Total Sede Central</b>	<b>6.341</b>	<b>1.605</b>	<b>1.400</b>	<b>205</b>	<b>4.736</b>	<b>1.766</b>	<b>274</b>
Auxiliar de Taller en Bellas Artes (T.I.)	-	-	-	-	-	-	51
Bachiller Universitario (T.I.)	-	-	-	-	-	-	68
Bachiller Universitario con mención en Cs. de la Educación (T.I.)	-	-	-	-	-	-	11
Bachiller Universitario con mención en Letras (T.I.)	-	-	-	-	-	-	21
Licenciado en Antropología	694	135	131	4	559	260	4
Licenciado en Bellas Artes	1.901	419	418	1	1.482	446	17
Licenciado en Ciencias de la Educación	461	145	140	5	316	177	4
Licenciado en Filosofía	558	144	134	10	414	171	1
Licenciado en Historia	960	251	243	8	709	300	4
Licenciado en Letras	770	168	162	6	602	246	4
Licenciado en Portugués	58	15	13	2	43	17	0
Profesor en Antropología	198	38	27	11	160	30	4
Profesor en Bellas Artes	146	72	11	61	74	12	28
Profesor en Ciencias de la Educación	10	10	7	3	0	0	5
Profesor en Filosofía	40	24	1	23	16	3	8
Profesor en Historia	168	56	17	39	112	20	19
Profesor en Letras	71	33	8	25	38	4	20
Profesor en Portugués	142	32	29	3	110	25	2
Traductor Público de Portugués	164	63	59	4	101	55	3
<b>Total Sede Música (*)</b>	<b>1.964</b>	<b>703</b>	<b>667</b>	<b>36</b>	<b>1.261</b>	<b>736</b>	<b>50</b>
<b>Facultad de Psicología</b>	<b>6.605</b>	<b>1.484</b>	<b>1.470</b>	<b>14</b>	<b>5.121</b>	<b>1.815</b>	<b>276</b>
Profesor en Psicología	662	222	221	1	440	509	25
Psicólogo	5.943	1.262	1.249	13	4.681	1.306	251

(\*) Incluye todos los títulos intermedios, de pregrado y grado otorgados por la Escuela de Música dependiente de la Facultad de Humanidades y Artes.

Cuadro Nº 1 | TOTAL ALUMNOS, NUEVOS INSCRIPTOS, REINSCRIPTOS, NO REINSCRIPTOS (PASIVOS) Y EGRESADOS DE PREGRADO Y GRADO - AÑO 2014

TITULO	TOTAL ALUMNOS 2014	NUEVOS INSCRIPTOS 2014			REINSCRIPTOS 2014	NO REINSCRIPTOS 2014	EGRESADOS 2014
		Total	Por primera vez	Por equivalencia			
<b>AREA SALUD</b>	<b>19.731</b>	<b>3.988</b>	<b>3.863</b>	<b>125</b>	<b>15.743</b>	<b>2.920</b>	<b>2.593</b>
<b>Facultad de Ciencias Bioquímicas y Farmacéuticas</b>	<b>3.906</b>	<b>710</b>	<b>626</b>	<b>84</b>	<b>3.196</b>	<b>596</b>	<b>1.003</b>
Bachiller Universitario (T.I.)	-	-	-	-	-	-	696
Bachiller Universitario con mención en Química (T.I.)	-	-	-	-	-	-	178
Bioquímico	1.054	176	162	14	878	143	22
Farmacéutico	1.436	213	185	28	1.223	199	49
Licenciado en Biotecnología	898	163	158	5	735	149	53
Licenciado en Ciencia y Tecnología de los Alimentos	90	65	50	15	25	0	0
Licenciado en Química	198	44	40	4	154	43	5
Profesor en Química	230	49	31	18	181	62	0
<b>Facultad de Ciencias Médicas</b>	<b>14.102</b>	<b>2.945</b>	<b>2.904</b>	<b>41</b>	<b>11.157</b>	<b>2.179</b>	<b>1.333</b>
Enfermera/o (T.I.)	-	-	-	-	-	-	126
Promotor de la Salud (T.I.)	-	-	-	-	-	-	477
Técnico en Epidemiología (T.I.)	-	-	-	-	-	-	160
Licenciado en Enfermería	2.831	637	598	39	2.194	643	33
Licenciado en Fonoaudiología	999	231	231	0	768	137	58
Médico	10.272	2.077	2.075	2	8.195	1.399	479
<b>Facultad de Odontología</b>	<b>1.723</b>	<b>333</b>	<b>333</b>	<b>0</b>	<b>1.390</b>	<b>145</b>	<b>257</b>
Bachiller Universitario (T.I.)	-	-	-	-	-	-	133
Odontólogo	1.723	333	333	0	1.390	145	124
<b>AREA SOCIO-ECONÓMICA</b>	<b>26.594</b>	<b>5.290</b>	<b>4.822</b>	<b>468</b>	<b>21.304</b>	<b>4.460</b>	<b>3.090</b>
<b>Facultad de Ciencias Económicas y Estadística</b>	<b>12.811</b>	<b>2.349</b>	<b>2.181</b>	<b>168</b>	<b>10.462</b>	<b>2.238</b>	<b>504</b>
Bachiller Universitario (T.I.)	-	-	-	-	-	-	35
Bachiller Universitario con mención en Administración (T.I.)	-	-	-	-	-	-	9
Bachiller Universitario con mención en Contabilidad (T.I.)	-	-	-	-	-	-	26
Bachiller Universitario con mención en Economía (T.I.)	-	-	-	-	-	-	2
Bachiller Universitario con mención en Estadística (T.I.)	-	-	-	-	-	-	1
Ciclo Introductorio	3.206	2.089	2.059	30	1.117	895	0
Contador Público (**)	7.078	36	3	33	7.042	850	329
Licenciado en Administración (**)	1.644	68	1	67	1.576	314	57
Licenciado en Economía (**)	474	24	0	24	450	77	28
Licenciado en Estadística	247	52	52	0	195	45	6
Profesor de Grado Universitario en Administración	7	3	3	0	4	2	4
Profesor en Contabilidad	129	64	54	10	65	50	6
Profesor en Economía	22	12	8	4	10	4	1
Profesor en Estadística	4	1	1	0	3	1	0

(\*\*) Nuevos Inscriptos correspondientes a pases o equivalencias.

**Cuadro Nº 1 | TOTAL ALUMNOS, NUEVOS INSCRIPTOS, REINSCRIPTOS, NO REINSCRIPTOS (PASIVOS) Y EGRESADOS DE PREGRADO Y GRADO - AÑO 2014**

TITULO	TOTAL ALUMNOS 2014	NUEVOS INSCRIPTOS 2014			REINSCRIPTOS 2014	NO REINSCRIPTOS 2014	EGRESADOS 2014
		Total	Por primera vez	Por equivalencia			
<b>Facultad de Ciencia Política y Relaciones Internacionales</b>	<b>5.285</b>	<b>966</b>	<b>930</b>	<b>36</b>	<b>4.319</b>	<b>1.075</b>	<b>394</b>
Bachiller Universitario con mención en Comunicación Social (T.I.)	-	-	-	-	-	-	91
Bachiller Universitario con mención en Ciencia Política (T.I.)	-	-	-	-	-	-	45
Bachiller Universitario con mención en Trabajo Social (T.I.)	-	-	-	-	-	-	44
Licenciado en Ciencia Política	1.049	157	135	22	892	215	77
Licenciado en Comunicación Social	1.886	333	332	1	1.553	362	63
Licenciado en Relaciones Internacionales	1.094	181	173	8	913	219	31
Licenciado en Trabajo Social	1.001	248	245	3	753	220	23
Profesor de Grado Universitario en Ciencia Política	24	8	8	0	16	8	5
Profesor de Grado Universitario en Comunicación Social	80	29	28	1	51	19	8
Profesor de Grado Universitario en Relaciones Internacionales	8	0	0	0	8	1	0
Profesor de Grado Universitario en Trabajo Social	27	10	9	1	17	11	2
Técnico Universitario en Administración Pública	116	0	0	0	116	20	5
<b>Facultad de Derecho</b>	<b>8.498</b>	<b>1.975</b>	<b>1.711</b>	<b>264</b>	<b>6.523</b>	<b>1.147</b>	<b>2.192</b>
Abogado	7.861	1.536	1.521	15	6.325	1.147	316
Bachiller Universitario (T.I.)	-	-	-	-	-	-	1.169
Bachiller Universitario en Derecho (T.I.)	-	-	-	-	-	-	688
Escribano	235	37	37	0	198	-	19
Profesor en Derecho	402	402	153	249	-	-	-
<b>AREA TECNOLÓGICA</b>	<b>10.878</b>	<b>1.932</b>	<b>1.867</b>	<b>65</b>	<b>8.946</b>	<b>1.141</b>	<b>2.320</b>
<b>Facultad de Arquitectura, Planeamiento y Diseño</b>	<b>5.205</b>	<b>850</b>	<b>836</b>	<b>14</b>	<b>4.355</b>	<b>224</b>	<b>1.485</b>
Bachiller Universitario (T.I.)	-	-	-	-	-	-	1.075
Bachiller Universitario con mención en Arquitectura (T.I.)	-	-	-	-	-	-	164
Arquitecto	5.113	825	811	14	4.288	224	243
Profesor de Grado Universitario en Arquitectura	92	25	25	0	67	0	3
<b>Facultad de Ciencias Exactas, Ingeniería y Agrimensura</b>	<b>5.673</b>	<b>1.082</b>	<b>1.031</b>	<b>51</b>	<b>4.591</b>	<b>917</b>	<b>835</b>
Bachiller Universitario con mención en Matemática (T.I.)	-	-	-	-	-	-	7
Bachiller Universitario en Ciencias de la Ingeniería (T.I.)	-	-	-	-	-	-	495
Bachiller Universitario en Ciencias Exactas (T.I.)	-	-	-	-	-	-	36
Ingeniero Agrimensor	269	44	40	4	225	43	11
Ingeniero Civil	956	148	140	8	808	136	70
Ingeniero Electricista	0	0	0	0	0	1	0
Ingeniero Eléctrico	195	37	32	5	158	30	17
Ingeniero Electrónico	840	134	133	1	706	138	49
Ingeniero Industrial	1.720	332	319	13	1.388	229	82
Ingeniero Mecánico	922	147	140	7	775	144	37
Licenciado en Ciencias de la Computación	373	125	120	5	248	79	12

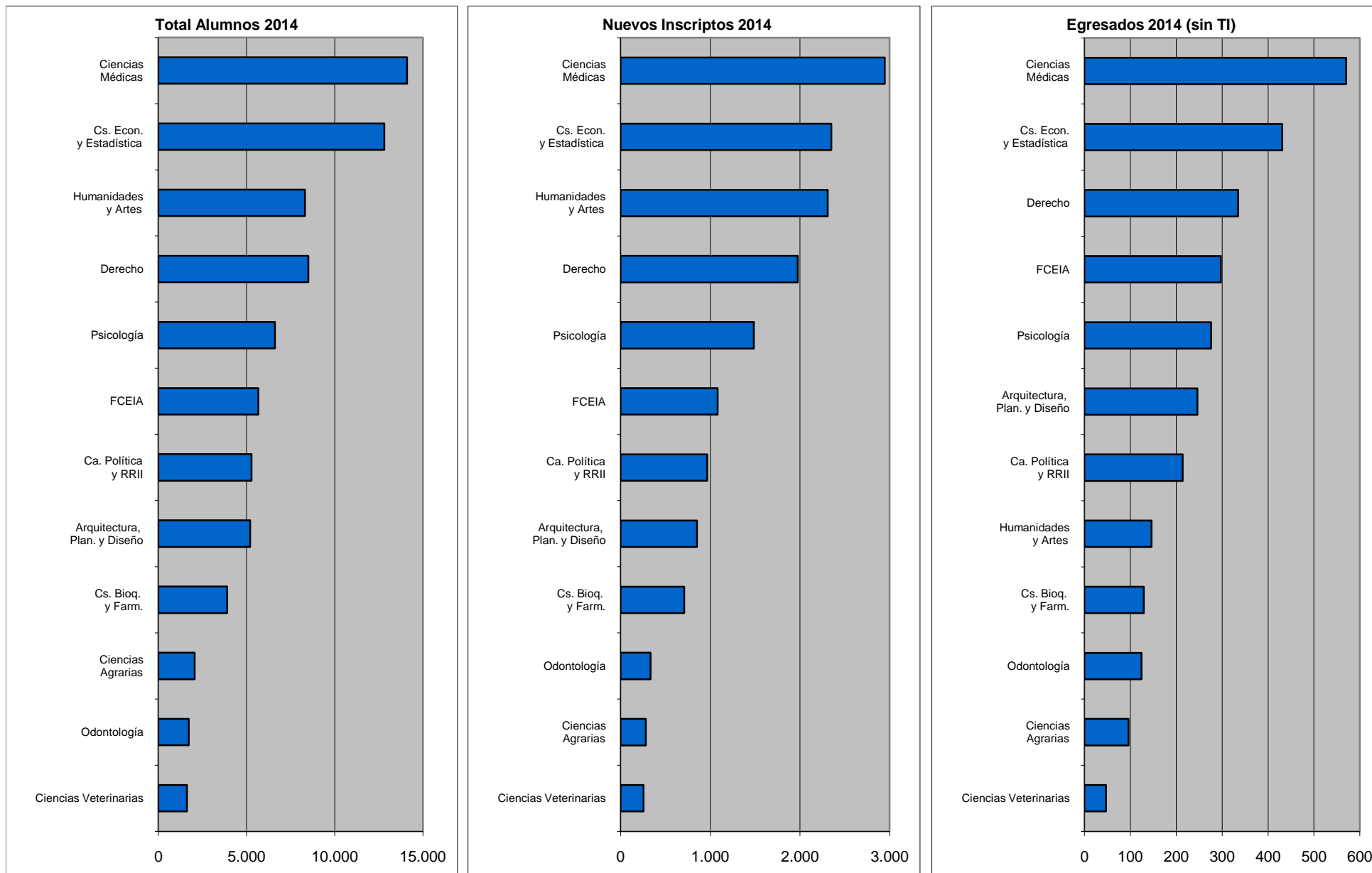
**Cuadro Nº 1 | TOTAL ALUMNOS, NUEVOS INSCRIPTOS, REINSCRIPTOS, NO REINSCRIPTOS (PASIVOS) Y EGRESADOS DE PREGRADO Y GRADO - AÑO 2014**

TITULO	TOTAL ALUMNOS 2014	NUEVOS INSCRIPTOS 2014			REINSCRIPTOS 2014	NO REINSCRIPTOS 2014	EGRESADOS 2014
		Total	Por primera vez	Por equivalencia			
Licenciado en Física	151	38	35	3	113	28	10
Licenciado en Matemática	104	18	16	2	86	32	4
Profesor en Matemática	143	59	56	3	84	57	5
<b>CARRERAS DE PREGRADO</b>	<b>1.437</b>	<b>402</b>	<b>384</b>	<b>18</b>	<b>1.035</b>	<b>97</b>	<b>121</b>
<b>Escuela Superior de Comercio</b>	<b>234</b>	<b>98</b>	<b>80</b>	<b>18</b>	<b>136</b>	<b>97</b>	<b>24</b>
Calígrafo Público	60	30	27	3	30	33	4
Técnico Administrativo en Comercio Exterior	1	0	0	0	1	0	0
Técnico Universitario en Administración de Empresas	173	68	53	15	105	64	20
<b>Instituto Politécnico Superior</b>	<b>1.203</b>	<b>304</b>	<b>304</b>	<b>0</b>	<b>899</b>	<b>-</b>	<b>97</b>
Analista Universitario en Sistemas	246	64	64	0	182	-	7
Asistente en Orientación Educativa	22	0	0	0	22	-	7
Contactólogo	196	39	39	0	157	-	6
Técnico Universitario en Construcciones	126	34	34	0	92	-	6
Técnico Universitario en Gestión y Producción	123	32	32	0	91	-	24
Técnico Universitario en Mecatrónica	195	49	49	0	146	-	6
Técnico Universitario en Mecatrónica Industrial	0	0	0	0	0	-	1
Técnico Universitario en Óptica	0	0	0	0	0	-	13
Técnico Universitario en Organización Industrial	0	0	0	0	0	-	2
Técnico Universitario en Plásticos y Elastómeros	43	15	15	0	28	-	0
Técnico Universitario en Química	96	30	30	0	66	-	6
Técnico Universitario en Sistemas Electrónicos	156	41	41	0	115	-	19

**Observación:** T.I. corresponde a Título Intermedio.

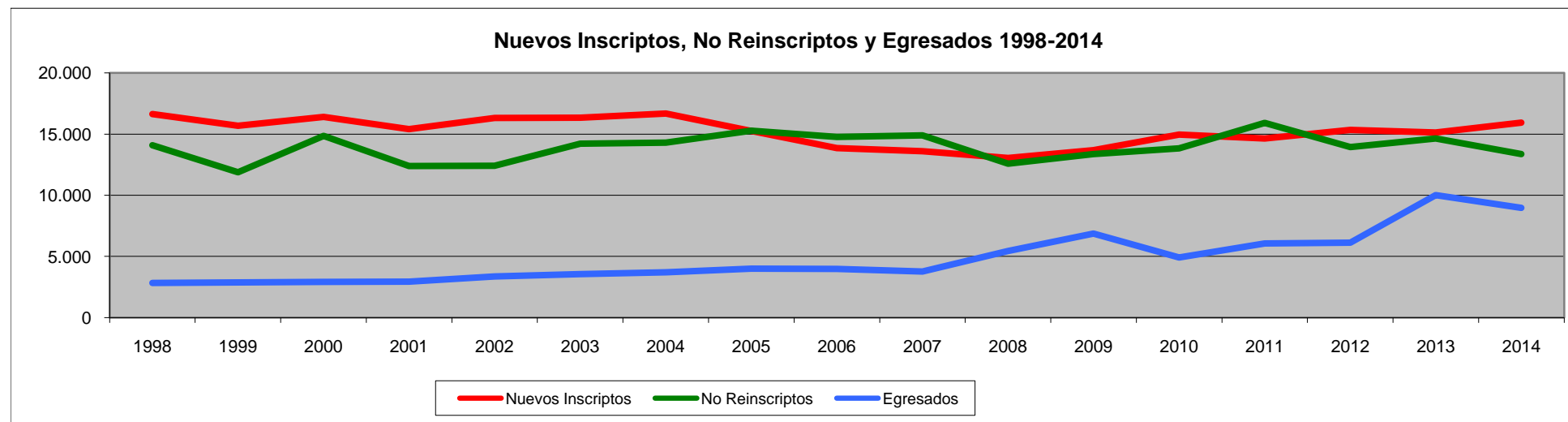
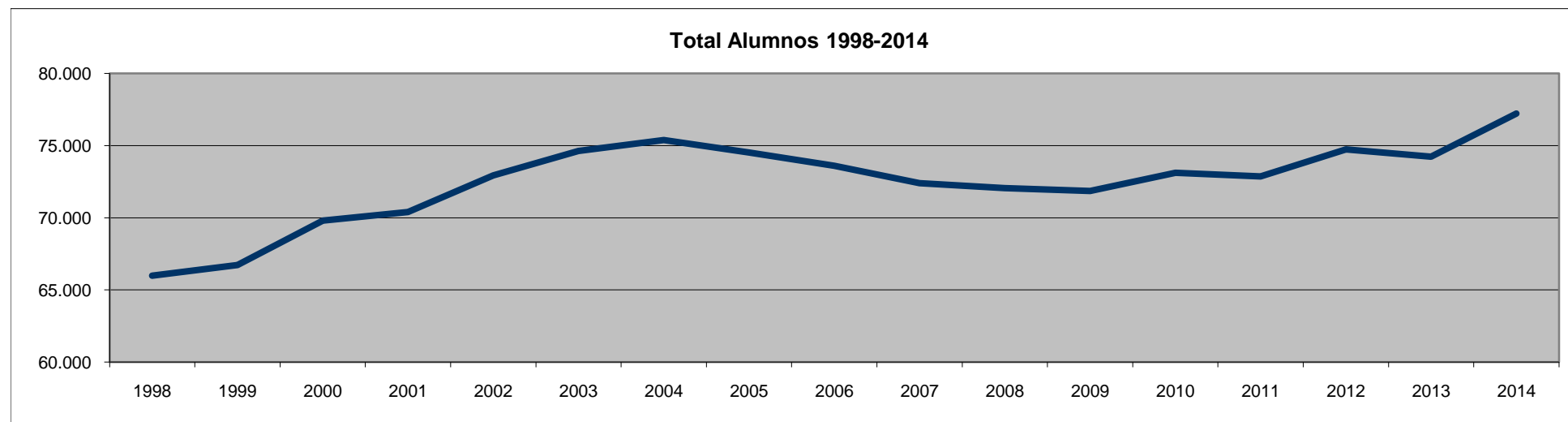


**Cuadro Nº 1 | TOTAL ALUMNOS, NUEVOS INSCRIPTOS, REINSCRIPTOS, NO REINSCRIPTOS (PASIVOS) Y EGRESADOS DE PREGRADO Y GRADO - AÑO 2014**



**Cuadro Nº 2 | TOTAL ALUMNOS, NUEVOS INSCRIPTOS, NO REINSCRIPTOS Y EGRESADOS - PERÍODO 1998-2014**

VARIABLE	1998	1999	2000	2001	2002	2003	2004	2005	2006	2007	2008	2009	2010	2011	2012	2013	2014
Total Alumnos	65.995	66.718	69.807	70.388	72.932	74.623	75.380	74.508	73.597	72.398	72.048	71.847	73.109	72.854	74.726	74.234	77.223
Nuevos Inscriptos	16.647	15.696	16.416	15.405	16.321	16.336	16.685	15.268	13.849	13.595	13.042	13.690	14.962	14.651	15.339	15.143	15.940
No Reinscriptos	14.092	11.874	14.854	12.395	12.420	14.212	14.307	15.276	14.766	14.903	12.594	13.366	13.832	15.923	13.937	14.648	13.367
Egresados	2.841	2.870	2.927	2.943	3.368	3.552	3.710	3.999	3.984	3.765	5.447	6.877	4.910	6.052	6.124	10.016	8.979



**Cuadro Nº 3 | TOTAL ALUMNOS SEGÚN DEPENDENCIAS - Período 1998-2014**

DEPENDENCIA	1998	1999	2000	2001	2002	2003	2004	2005	2006	2007	2008	2009	2010	2011	2012	2013	2014
<b>Total Universidad Nacional de Rosario</b>	<b>65.995</b>	<b>66.718</b>	<b>69.807</b>	<b>70.388</b>	<b>72.932</b>	<b>74.623</b>	<b>75.380</b>	<b>74.508</b>	<b>73.597</b>	<b>72.398</b>	<b>72.048</b>	<b>71.847</b>	<b>73.109</b>	<b>72.854</b>	<b>74.726</b>	<b>74.234</b>	<b>77.223</b>
Ciencias Agrarias	1.239	1.281	1.252	1.232	1.268	1.417	1.593	1.623	1.770	1.929	1.979	1.987	2.074	2.058	2.033	2.084	2.052
Ciencias Veterinarias	1.154	1.185	1.310	1.354	1.352	1.463	1.470	1.485	1.464	1.492	1.538	1.570	1.568	1.525	1.497	1.592	1.621
Humanidades y Artes	5.900	6.064	6.804	6.850	7.240	8.047	7.961	7.759	7.208	6.931	7.671	6.605	7.032	7.153	7.549	7.923	8.305
Psicología	4.372	4.563	4.853	5.419	6.240	6.077	6.516	6.714	6.304	6.422	6.319	6.312	6.382	6.347	6.390	6.620	6.605
Ciencias Bioquímicas y Farmacéuticas	2.783	2.754	2.675	2.668	2.700	2.968	3.218	3.288	3.326	3.458	3.499	3.466	3.608	3.755	3.737	3.810	3.906
Ciencias Médicas	13.687	13.412	13.928	13.950	14.394	14.472	14.349	14.410	13.941	13.643	12.951	12.514	12.737	12.514	12.846	13.271	14.102
Odontología	2.688	2.642	2.609	2.429	2.374	2.405	2.294	2.314	2.203	1.931	1.815	1.822	1.826	1.821	1.749	1.745	1.723
Ciencias Económicas y Estadística	12.450	12.040	13.140	13.100	13.593	13.983	13.759	13.520	13.415	13.289	12.865	13.273	13.390	13.102	13.380	13.118	12.811
Ciencia Política y Relaciones Internacionales	3.808	4.236	4.796	4.979	5.134	5.430	5.838	5.371	5.714	5.370	5.196	5.204	5.227	5.390	5.855	5.351	5.285
Derecho	10.080	10.216	9.803	9.423	9.251	8.952	8.708	8.174	7.976	7.836	7.680	7.845	8.023	7.951	8.307	6.948	8.498
Arquitectura, Planeamiento y Diseño	3.183	3.290	3.411	3.436	3.446	3.490	3.608	3.845	4.009	4.290	4.459	4.676	4.779	4.890	5.106	5.089	5.205
Ciencias Exactas, Ingeniería y Agrimensura	3.783	4.004	4.317	4.556	4.745	4.846	4.962	4.808	5.096	4.736	4.841	5.053	5.066	5.094	5.193	5.511	5.673
Escuela Agrotécnica	-	-	-	-	-	-	-	31	39	46	45	16	11	-	-	-	-
Instituto Politécnico Superior	551	744	615	700	898	789	854	908	902	790	931	1.258	1.122	1.022	884	926	1.203
Escuela Superior de Comercio	317	287	294	292	297	284	250	258	230	235	259	246	264	232	200	246	234

**Cuadro Nº 4 | NUEVOS INSCRIPTOS SEGÚN DEPENDENCIAS - Período 1998-2014**

DEPENDENCIA	1998	1999	2000	2001	2002	2003	2004	2005	2006	2007	2008	2009	2010	2011	2012	2013	2014
<b>Total Universidad Nacional de Rosario</b>	<b>16.647</b>	<b>15.696</b>	<b>16.416</b>	<b>15.405</b>	<b>15.780</b>	<b>16.336</b>	<b>16.685</b>	<b>15.268</b>	<b>13.849</b>	<b>13.595</b>	<b>13.042</b>	<b>13.690</b>	<b>14.962</b>	<b>14.651</b>	<b>15.339</b>	<b>15.143</b>	<b>15.940</b>
Ciencias Agrarias	322	316	232	206	214	319	424	353	388	402	364	322	354	297	295	329	281
Ciencias Veterinarias	253	225	259	249	229	263	231	211	219	180	235	220	211	174	171	266	255
Humanidades y Artes	2.244	1.904	2.325	2.122	2.280	2.843	2.386	2.174	1.781	1.725	1.567	1.628	1.943	2.015	2.212	2.215	2.308
Psicología	1.095	1.019	1.230	1.596	2.076	1.416	1.767	1.730	1.288	1.365	1.201	1.234	1.349	1.356	1.442	1.550	1.484
Ciencias Bioquímicas y Farmacéuticas	561	510	519	445		633	822	715	682	620	742	681	739	756	700	698	710
Ciencias Médicas	3.078	2.542	2.510	2.313	2.306	2.040	2.134	1.813	1.906	1.615	1.758	1.981	2.579	2.607	2.871	2.703	2.945
Odontología	631	563	530	399	441	489	376	357	298	309	261	282	289	287	312	321	333
Ciencias Económicas y Estadística	2.989	2.988	2.993	2.766	3.039	3.118	2.988	2.819	2.573	2.486	2.391	2.551	2.452	2.330	2.271	2.264	2.349
Ciencia Política y Relaciones Internacionales	1.144	1.226	1.487	1.440	1.378	1.436	1.486	1.219	988	885	794	972	889	962	1.010	1.084	966
Derecho	2.453	2.448	2.278	1.873	1.710	1.679	1.734	1.630	1.590	1.732	1.544	1.592	1.761	1.630	1.842	1.574	1.975
Arquitectura, Planeamiento y Diseño	490	565	572	573	617	610	669	819	742	930	793	812	836	827	822	764	850
Ciencias Exactas, Ingeniería y Agrimensura	1.046	1.059	1.111	1.050	1.061	1.065	1.250	972	949	913	915	982	1.000	938	987	1.009	1.082
Escuela Agrotécnica	-	-	-	-	-	-	-	31	21	15	12	0	7	-	-	-	-
Instituto Politécnico Superior	207	224	269	269	324	320	313	322	317	318	352	326	438	365	296	272	304
Escuela Superior de Comercio	134	107	101	104	105	105	105	103	107	100	113	107	115	107	108	94	98

**Cuadro Nº 5 | NO REINSCRIPTOS SEGÚN DEPENDENCIAS - Período 1998-2014**

DEPENDENCIA	1998	1999	2000	2001	2002	2003	2004	2005	2006	2007	2008	2009	2010	2011	2012	2013	2014
<b>Total Universidad Nacional de Rosario</b>	<b>14.092</b>	<b>11.874</b>	<b>14.854</b>	<b>12.395</b>	<b>12.420</b>	<b>14.212</b>	<b>14.307</b>	<b>15.276</b>	<b>14.766</b>	<b>14.903</b>	<b>12.594</b>	<b>13.366</b>	<b>13.832</b>	<b>15.923</b>	<b>13.937</b>	<b>14.648</b>	<b>13.367</b>
Ciencias Agrarias	195	183	167	156	142	124	181	121	130	243	251	244	205	191	228	214	221
Ciencias Veterinarias	136	122	112	147	197	153	190	168	196	152	194	177	136	204	189	160	211
Humanidades y Artes	2.150	1.797	1.962	2.330	2.207	2.402	2.935	2.731	2.654	2.006	1.767	3.103	2.100	2.336	2.414	2.236	2.502
Psicología	1.222	770	853	1.033	1.184	1.618	1.371	1.486	1.646	1.247	1.282	1.214	1.264	1.392	1.385	1.336	1.815
Ciencias Bioquímicas y Farmacéuticas	562	209	201	188	455	403	525	571	584	488	686	671	526	592	652	608	596
Ciencias Médicas	1.922	2.140	1.889	1.717	1.784	1.634	1.823	1.904	2.024	1.913	1.654	1.613	2.472	2.235	2.058	1.845	2.179
Odontología	408	330	293	335	251	270	372	272	157	581	167	160	114	157	228	207	145
Ciencias Económicas y Estadística	2.631	1.723	4.411	2.184	2.112	2.301	1.897	2.242	2.003	2.612	2.157	1.754	1.840	2.420	1.816	1.977	2.238
Ciencia Política y Relaciones Internacionales	960	834	928	1.092	1.185	1.223	1.234	1.565	1.710	1.328	906	1.184	1.203	996	1.163	2.623	1.075
Derecho	2.537	2.415	2.658	2.212	1.883	2.068	1.934	2.049	1.796	1.872	1.654	1.496	1.581	3.064	1.594	1.560	1.147
Arquitectura, Planeamiento y Diseño	450	357	355	435	479	447	520	500	566	655	594	553	653	706	678	659	224
Ciencias Exactas, Ingeniería y Agrimensura	919	887	885	465	411	1.073	1.173	1.259	827	1.273	924	1.078	1.129	990	912	849	917
Escuela Agrotécnica	-	-	-	-	-	-	-	-	13	8	0	0	0	-	-	-	-
Instituto Politécnico Superior	Sin Dato	Sin Dato	64	23	73	468	103	307	337	430	272	Sin Dato	556	515	482	300	-
Escuela Superior de Comercio	Sin Dato	107	76	78	57	28	49	101	123	95	86	119	53	125	138	74	97

**Cuadro Nº 6 | EGRESADOS SEGÚN DEPENDENCIAS - Período 1998-2014**

DEPENDENCIA	1998	1999	2000	2001	2002	2003	2004	2005	2006	2007	2008	2009	2010	2011	2012	2013	2014
<b>Total Universidad Nacional de Rosario</b>	<b>2.841</b>	<b>2.870</b>	<b>2.927</b>	<b>2.943</b>	<b>3.230</b>	<b>3.552</b>	<b>3.710</b>	<b>3.999</b>	<b>3.984</b>	<b>3.765</b>	<b>5.447</b>	<b>6.877</b>	<b>4.910</b>	<b>6.052</b>	<b>6.124</b>	<b>10.016</b>	<b>8.979</b>
Ciencias Agrarias	92	110	87	38	79	75	89	84	73	86	89	87	92	111	105	118	103
Ciencias Veterinarias	37	36	38	31	47	43	44	68	65	56	227	246	44	249	233	200	152
Humanidades y Artes	118	160	174	193	259	238	229	253	262	249	256	254	198	234	279	326	324
Psicología	210	249	200	225	336	237	270	354	258	276	292	287	239	274	281	257	276
Ciencias Bioquímicas y Farmacéuticas	150	167	149	141		133	164	162	156	94	1.015	862	761	916	876	1.041	1.003
Ciencias Médicas	718	676	669	632	715	975	911	998	1.021	957	1.528	1.310	1.278	1.109	963	1.532	1.333
Odontología	153	189	181	166	220	201	233	190	196	167	137	138	153	306	290	367	257
Ciencias Económicas y Estadística	347	400	394	512	531	680	733	724	880	755	742	636	580	608	586	608	504
Ciencia Política y Relaciones Internacionales	145	130	215	76	81	140	164	288	190	199	235	437	156	382	405	456	394
Derecho	457	362	383	421	396	402	455	439	397	445	415	428	455	412	424	2.907	2.192
Arquitectura, Planeamiento y Diseño	159	176	193	217	190	170	147	158	183	172	166	182	184	649	895	1.401	1.485
Ciencias Exactas, Ingeniería y Agrimensura	140	121	147	211	252	174	170	181	215	193	248	1.918	660	710	681	701	835
Escuela Agrotécnica	-	-	-	-	-	-	-	-	-	10	7	15	4	-	-	-	-
Instituto Politécnico Superior	60	51	59	34	82	49	80	77	70	81	71	66	85	76	93	84	97
Escuela Superior de Comercio	55	43	38	46	42	35	21	23	18	25	19	11	21	16	13	18	24

Cuadro Nº 7 | LUGAR DE RESIDENCIA ESTABLE DE LOS NUEVOS INSCRIPTOS 2014 SEGÚN DEPENDENCIAS, PARA CARRERAS DE GRADO

RESID. ESTABLE	DEPENDENCIAS					Psico- logía	Cs. Bioq. y Farm.	Ciencias Médicas				Odon- tología	Cs. Econ. y Est.	Ca. Política y RRII	Dere- cho	Arquit. Plan. y Diseño	FCEIA	Total UNR	
	Cs. Agra- rias	Cs. Veteri- narias	Humanidades y Artes					Total	Fonoau- diología	Enfer- mería	Medi- cina								
			Total	Sede Central	Sede Música			Total											
<b>TOTAL FACULTAD</b>	<b>281</b>	<b>255</b>	<b>2.308</b>	<b>1.605</b>	<b>703</b>	<b>1.484</b>	<b>710</b>	<b>2.945</b>	<b>231</b>	<b>637</b>	<b>2.077</b>	<b>333</b>	<b>2.349</b>	<b>966</b>	<b>1.975</b>	<b>850</b>	<b>1.082</b>	<b>15.538</b>	
<b>SANTA FE</b>	<b>203</b>	<b>140</b>	<b>1.896</b>	<b>1.277</b>	<b>619</b>	<b>1.071</b>	<b>475</b>	<b>1.681</b>	<b>122</b>	<b>519</b>	<b>1.040</b>	<b>184</b>	<b>1.912</b>	<b>653</b>	<b>1.479</b>	<b>644</b>	<b>819</b>	<b>11.157</b>	
Rosario (ciudad)	90	54	1.368	841	527	642	235	958	59	372	527	90	1.145	408	937	439	482	6.848	
Depto. Rosario	19	19	171	129	42	98	49	164	10	53	101	17	204	40	137	49	87	1.054	
Depto. General López	37	15	72	60	12	62	29	84	7	10	67	14	167	39	63	27	49	658	
Depto. San Lorenzo	14	9	75	60	15	71	32	122	7	33	82	4	94	36	91	35	42	625	
Depto. Constitución	7	6	43	31	12	32	16	59	8	10	41	2	65	26	69	24	20	369	
Depto. Caseros	9	18	38	34	4	31	23	54	8	8	38	5	68	26	38	16	38	364	
Depto. Iriondo	5	4	25	24	1	27	15	42	1	8	33	3	44	15	43	16	20	259	
Depto. San Jerónimo	3	6	19	19	0	15	12	34	5	10	19	1	29	10	21	8	19	177	
Depto. Belgrano	4	4	17	16	1	13	6	29	2	4	23	2	40	10	16	11	20	172	
Depto. San Martín	8	1	22	20	2	22	14	17	2	1	14	2	24	7	23	8	16	164	
Depto. General Obligado	4	1	8	8	0	15	7	37	4	5	28	4	13	8	10	1	11	119	
Depto. La Capital	1	0	15	15	0	17	12	20	3	3	14	24	4	13	8	1	1	116	
Depto. Castellanos	0	0	10	8	2	3	6	21	1	0	20	4	8	9	10	3	2	76	
Depto. Las Colonias	0	0	1	1	0	5	10	14	5	0	9	4	2	2	0	1	4	43	
Depto. San Justo	0	2	4	4	0	5	3	9	0	1	8	1	0	2	2	1	0	29	
Depto. Vera	0	1	2	2	0	5	0	5	0	0	5	3	2	1	7	1	2	29	
Depto. 9 de Julio	1	0	3	2	1	3	2	3	0	0	3	0	0	0	0	0	1	13	
Depto. San Cristóbal	0	0	1	1	0	1	2	4	0	0	4	2	2	0	0	1	0	13	
Depto. San Javier	1	0	0	0	0	1	2	3	0	0	3	1	1	1	1	0	0	11	
Depto. Garay	0	0	0	0	0	1	0	0	0	0	0	0	0	0	0	0	1	2	
Sin Datos	0	0	2	2	0	2	0	2	0	1	1	1	0	0	3	2	4	16	
<b>CORDOBA</b>	<b>12</b>	<b>7</b>	<b>20</b>	<b>20</b>	<b>0</b>	<b>22</b>	<b>18</b>	<b>52</b>	<b>1</b>	<b>2</b>	<b>49</b>	<b>7</b>	<b>62</b>	<b>15</b>	<b>40</b>	<b>12</b>	<b>17</b>	<b>284</b>	
Depto. Marcos Juárez	11	5	15	15	0	18	14	32	1	2	29	4	59	13	33	10	15	229	
Depto. Capital	0	1	3	3	0	2	1	2	0	0	2	0	1	2	3	1	0	16	
Depto. Unión	0	1	0	0	0	2	1	5	0	0	5	1	2	0	0	0	0	12	
Depto. General San Martín	0	0	0	0	0	0	1	3	0	0	3	1	0	0	2	0	0	7	
Depto. Río Cuarto	0	0	0	0	0	0	0	4	0	0	4	0	0	0	0	0	1	5	
Depto. Tercero Arriba	0	0	0	0	0	0	0	3	0	0	3	0	0	0	0	0	1	4	
Depto. Punilla	0	0	0	0	0	0	0	2	0	0	2	0	0	0	1	0	0	3	
Depto. Colón	0	0	1	1	0	0	0	0	0	0	0	1	0	0	0	0	0	2	
Depto. Río Segundo	0	0	1	1	0	0	0	0	0	0	0	0	0	0	0	1	0	2	
Depto. San Justo	1	0	0	0	0	0	0	1	0	0	1	0	0	0	0	0	0	2	
Depto. Cruz del Eje	0	0	0	0	0	0	0	0	0	0	0	0	0	0	1	0	0	1	
Sin Datos	0	0	0	0	0	0	1	0	0	0	0	0	0	0	0	0	0	1	

Cuadro Nº 7 | LUGAR DE RESIDENCIA ESTABLE DE LOS NUEVOS INSCRIPTOS 2014 SEGÚN DEPENDENCIAS, PARA CARRERAS DE GRADO

RESID. ESTABLE	DEPENDENCIAS					Psico- logía	Cs. Bioq. y Farm.	Ciencias Médicas				Odon- tología	Cs. Econ. y Est.	Ca. Política y RRII	Dere- cho	Arquit. Plan. y Diseño	FCEIA	Total UNR
	Cs. Agra- rias	Cs. Veteri- narias	Humanidades y Artes					Total	Fonoau- diología	Enfer- mería	Medi- cina							
			Total	Sede Central	Sede Música			Total										
<b>ENTRE RIOS</b>	<b>11</b>	<b>37</b>	<b>48</b>	<b>41</b>	<b>7</b>	<b>80</b>	<b>61</b>	<b>207</b>	<b>37</b>	<b>7</b>	<b>163</b>	<b>55</b>	<b>70</b>	<b>50</b>	<b>90</b>	<b>42</b>	<b>39</b>	<b>790</b>
Depto. Concordia	5	0	10	9	1	16	6	55	12	0	43	7	6	13	19	10	4	151
Depto. Paraná	0	1	5	5	0	4	6	41	3	3	35	12	10	5	5	4	4	97
Depto. Gualeguay	1	3	2	2	0	14	9	20	3	0	17	5	7	2	11	1	3	78
Depto. Victoria	4	0	12	10	2	6	5	10	1	1	8	1	11	10	12	5	4	80
Depto. Gualeguaychú	1	21	2	1	1	7	4	8	3	0	5	2	4	5	5	2	3	64
Depto. Federación	0	0	3	2	1	11	6	12	4	1	7	5	6	1	7	3	2	56
Depto. Uruguay	0	4	6	5	1	8	6	11	4	0	7	3	4	2	6	3	3	56
Depto. Colón	0	2	2	2	0	4	4	6	3	0	3	5	4	3	2	5	3	40
Depto. Tala	0	2	1	1	0	2	2	7	3	0	4	3	3	3	1	5	3	32
Depto. Nogoyá	0	0	3	2	1	3	1	4	0	0	4	0	10	5	2	0	2	30
Depto. Diamante	0	0	1	1	0	0	3	7	0	0	7	1	2	0	5	0	2	21
Depto. Villaguay	0	0	0	0	0	0	1	4	0	0	4	4	1	1	4	1	3	19
Depto. La Paz	0	0	0	0	0	1	2	4	1	1	2	3	1	0	1	1	1	14
Depto. San Salvador	0	0	1	1	0	1	2	5	0	0	5	1	0	0	0	0	0	10
Depto. Federal	0	0	0	0	0	0	1	5	0	0	5	1	1	0	0	0	0	8
Resto Provincia	0	0	0	0	0	0	1	1	0	0	1	0	0	0	0	0	0	2
Sin Datos	0	4	0	0	0	3	2	7	0	1	6	2	0	0	10	2	2	32
<b>BUENOS AIRES</b>	<b>43</b>	<b>49</b>	<b>119</b>	<b>101</b>	<b>18</b>	<b>208</b>	<b>82</b>	<b>343</b>	<b>48</b>	<b>14</b>	<b>281</b>	<b>43</b>	<b>249</b>	<b>98</b>	<b>220</b>	<b>86</b>	<b>103</b>	<b>1.643</b>
Pdo. San Nicolás	6	11	28	21	7	65	28	81	14	4	63	12	122	20	72	23	25	493
Pdo. Pergamino	8	8	25	18	7	41	11	49	5	1	43	6	23	24	57	16	19	287
Pdo. San Pedro	4	4	10	10	0	18	5	23	2	0	21	1	16	10	13	6	10	120
Pdo. Junín	3	2	5	5	0	19	2	33	8	3	22	1	4	7	5	6	6	93
Pdo. Ramallo	4	0	11	11	0	13	7	17	2	0	15	3	13	5	3	2	7	85
Pdo. Colón	6	5	2	1	1	8	4	13	2	0	11	4	11	8	6	6	8	81
Pdo. Arrecifes	0	0	2	2	0	3	3	14	1	0	13	0	12	1	4	4	12	55
Pdo. Salto	3	1	2	2	0	6	4	10	0	1	9	3	3	1	10	3	6	52
Pdo. Rojas	1	0	3	3	0	6	4	13	2	0	11	3	8	2	8	2	2	52
Pdo. Baradero	1	0	5	5	0	9	3	9	3	0	6	2	5	3	2	3	1	43
Capital Federal	0	2	2	2	0	1	0	26	0	3	23	0	2	3	3	0	0	39
Pdo. General Villegas	2	1	1	0	1	4	2	3	2	0	1	1	7	2	2	3	1	29
Pdo. General Arenales	3	2	0	0	0	4	3	3	0	0	3	3	6	1	2	1	0	28
Pdo. Lincoln	0	1	0	0	0	2	0	6	1	0	5	1	3	2	4	2	1	22
Pdo. General Pueyrredón	0	0	5	5	0	1	0	5	0	0	5	2	0	0	0	1	1	15
Pdo. Capitán Sarmiento	0	2	1	1	0	0	0	1	1	0	0	0	0	1	3	2	1	11
Resto Provincia	2	9	10	8	2	6	2	29	3	2	24	1	14	8	24	5	2	112
Sin Datos	0	1	7	7	0	2	4	8	2	0	6	0	0	0	2	1	1	26

Cuadro Nº 7 | LUGAR DE RESIDENCIA ESTABLE DE LOS NUEVOS INSCRIPTOS 2014 SEGÚN DEPENDENCIAS, PARA CARRERAS DE GRADO

RESID. ESTABLE	DEPENDENCIAS					Psico- logía	Cs. Bioq. y Farm.	Ciencias Médicas				Odon- tología	Cs. Econ. y Est.	Ca. Política y RRII	Dere- cho	Arquit. Plan. y Diseño	FCEIA	Total UNR
	Cs. Agra- rias	Cs. Veteri- narias	Humanidades y Artes					Total	Fonoau- diología	Enfer- mería	Medi- cina							
			Total	Sede Central	Sede Música			Total										
<b>OTRAS PROVINCIAS</b>	<b>8</b>	<b>11</b>	<b>62</b>	<b>62</b>	<b>0</b>	<b>56</b>	<b>20</b>	<b>197</b>	<b>8</b>	<b>15</b>	<b>174</b>	<b>23</b>	<b>36</b>	<b>51</b>	<b>53</b>	<b>25</b>	<b>28</b>	<b>570</b>
Corrientes	1	1	8	8	0	17	1	44	2	1	41	2	9	10	11	1	8	113
Formosa	1	1	8	8	0	4	2	47	1	2	44	4	2	0	14	8	4	95
Chaco	1	0	4	4	0	11	3	25	1	3	21	1	6	8	4	6	3	72
Misiones	0	1	4	4	0	6	2	19	2	1	16	0	7	5	3	2	1	50
Santiago del Estero	0	1	2	2	0	2	3	16	1	2	13	4	1	3	3	2	1	38
Chubut	1	1	2	2	0	1	2	6	0	0	6	1	2	2	4	2	2	26
Neuquén	0	0	3	3	0	3	1	5	1	0	4	0	3	6	2	1	0	24
Salta	2	0	2	2	0	2	1	6	0	3	3	5	0	2	2	0	1	23
Río Negro	0	0	5	5	0	3	2	4	0	0	4	1	0	2	3	1	1	22
San Luis	0	0	4	4	0	0	0	7	0	1	6	0	0	7	1	0	1	20
Jujuy	0	1	3	3	0	1	1	5	0	1	4	3	0	0	2	0	2	18
Santa Cruz	0	1	3	3	0	1	2	3	0	0	3	0	3	0	2	0	1	16
Tucumán	0	0	6	6	0	1	0	5	0	1	4	0	1	0	0	2	0	15
Tierra del Fuego	0	1	4	4	0	1	0	1	0	0	1	2	1	2	0	0	0	12
La Pampa	0	0	2	2	0	0	0	3	0	0	3	0	0	1	1	0	0	7
Mendoza	0	2	0	0	0	3	0	0	0	0	0	0	1	1	0	0	0	7
San Juan	1	1	2	2	0	0	0	1	0	0	1	0	0	1	1	0	0	7
Catamarca	1	0	0	0	0	0	0	0	0	0	0	0	0	1	0	0	3	5
<b>OTROS PAISES</b>	<b>2</b>	<b>2</b>	<b>8</b>	<b>7</b>	<b>1</b>	<b>11</b>	<b>3</b>	<b>304</b>	<b>1</b>	<b>26</b>	<b>277</b>	<b>13</b>	<b>20</b>	<b>7</b>	<b>10</b>	<b>7</b>	<b>11</b>	<b>398</b>
Brasil	1	0	1	1	0	1	0	191	0	0	191	0	0	1	3	1	2	201
Perú	1	0	0	0	0	4	0	36	0	21	15	4	5	0	2	3	3	58
Colombia	0	1	2	2	0	2	0	28	0	0	28	1	2	2	1	2	2	43
Haití	0	0	0	0	0	1	2	19	0	4	15	2	2	2	1	1	2	32
Chile	0	0	0	0	0	2	0	23	1	1	21	3	1	0	2	0	0	31
Venezuela	0	0	1	1	0	1	0	3	0	0	3	0	0	1	1	0	0	7
México	0	0	1	0	1	0	0	0	0	0	0	0	5	0	0	0	0	6
Bolivia	0	0	1	1	0	0	0	1	0	0	1	0	1	0	0	0	0	3
Paraguay	0	0	0	0	0	0	1	1	0	0	1	1	0	0	0	0	0	3
Ecuador	0	0	0	0	0	0	0	0	0	0	0	1	1	0	0	0	0	2
España	0	0	0	0	0	0	0	1	0	0	1	0	0	0	0	0	1	2
Estados Unidos	0	1	1	1	0	0	0	0	0	0	0	0	0	0	0	0	0	2
Italia	0	0	0	0	0	0	0	0	0	0	0	1	0	1	0	0	0	2
Uruguay	0	0	0	0	0	0	0	0	0	0	0	0	1	0	0	0	1	2
Otros Países	0	0	1	1	0	0	0	1	0	0	1	0	2	0	0	0	0	4
<b>SIN DATOS</b>	<b>2</b>	<b>9</b>	<b>155</b>	<b>97</b>	<b>58</b>	<b>36</b>	<b>51</b>	<b>161</b>	<b>14</b>	<b>54</b>	<b>93</b>	<b>8</b>	<b>0</b>	<b>92</b>	<b>83</b>	<b>34</b>	<b>65</b>	<b>696</b>

Cuadro Nº 8 | LUGAR DE RESIDENCIA ESTABLE DE LOS NUEVOS INSCRIPTOS 2014 SEGÚN DEPENDENCIAS, PARA CARRERAS DE GRADO (en porcentajes)

RESID. ESTABLE	DEPENDENCIAS		Humanidades y Artes			Psico- logía	Cs. Bioq. y Farm.	Ciencias Médicas			Odon- tología	Cs. Econ. y Est.	Ca. Política y RRII	Dere- cho	Arquit. Plan. y Diseño	FCEIA	Total UNR	
	Cs. Agrar- ias	Cs. Veteri- narias	Total	Sede Central	Sede Música			Total	Fonoau- diología	Enfer- mería								Medi- cina
<b>TOTAL FACULTAD</b>	<b>100,00</b>	<b>100,00</b>	<b>100,00</b>	<b>100,00</b>	<b>100,00</b>	<b>100,00</b>	<b>100,00</b>	<b>100,00</b>	<b>100,00</b>	<b>100,00</b>	<b>100,00</b>	<b>100,00</b>	<b>100,00</b>	<b>100,00</b>	<b>100,00</b>	<b>100,00</b>	<b>100,00</b>	<b>100,00</b>
<b>SANTA FE</b>	<b>72,24</b>	<b>54,90</b>	<b>82,15</b>	<b>79,56</b>	<b>88,05</b>	<b>72,17</b>	<b>66,90</b>	<b>57,08</b>	<b>52,81</b>	<b>81,48</b>	<b>50,07</b>	<b>55,26</b>	<b>81,40</b>	<b>67,60</b>	<b>74,89</b>	<b>75,76</b>	<b>75,69</b>	<b>71,80</b>
Rosario (ciudad)	32,03	21,18	59,27	52,40	74,96	43,26	33,10	32,53	25,54	58,40	25,37	27,03	48,74	42,24	47,44	51,65	44,55	44,07
Depto. Rosario	6,76	7,45	7,41	8,04	5,97	6,60	6,90	5,57	4,33	8,32	4,86	5,11	8,68	4,14	6,94	5,76	8,04	6,78
Depto. General López	13,17	5,88	3,12	3,74	1,71	4,18	4,08	2,85	3,03	1,57	3,23	4,20	7,11	4,04	3,19	3,18	4,53	4,23
Depto. San Lorenzo	4,98	3,53	3,25	3,74	2,13	4,78	4,51	4,14	3,03	5,18	3,95	1,20	4,00	3,73	4,61	4,12	3,88	4,02
Depto. Constitución	2,49	2,35	1,86	1,93	1,71	2,16	2,25	2,00	3,46	1,57	1,97	0,60	2,77	2,69	3,49	2,82	1,85	2,37
Depto. Caseros	3,20	7,06	1,65	2,12	0,57	2,09	3,24	1,83	3,46	1,26	1,83	1,50	2,89	2,69	1,92	1,88	3,51	2,34
Depto. Iriondo	1,78	1,57	1,08	1,50	0,14	1,82	2,11	1,43	0,43	1,26	1,59	0,90	1,87	1,55	2,18	1,88	1,85	1,67
Depto. San Jerónimo	1,07	2,35	0,82	1,18	0,00	1,01	1,69	1,15	2,16	1,57	0,91	0,30	1,23	1,04	1,06	0,94	1,76	1,14
Depto. Belgrano	1,42	1,57	0,74	1,00	0,14	0,88	0,85	0,98	0,87	0,63	1,11	0,60	1,70	1,04	0,81	1,29	1,85	1,11
Depto. San Martín	2,85	0,39	0,95	1,25	0,28	1,48	1,97	0,58	0,87	0,16	0,67	0,60	1,02	0,72	1,16	0,94	1,48	1,06
Depto. General Obligado	1,42	0,39	0,35	0,50	0,00	1,01	0,99	1,26	1,73	0,78	1,35	1,20	0,55	0,83	0,51	0,12	1,02	0,77
Depto. La Capital	0,36	0,00	0,65	0,93	0,00	1,15	1,69	0,68	1,30	0,47	0,67	7,21	0,17	1,35	0,41	0,12	0,09	0,75
Depto. Castellanos	0,00	0,00	0,43	0,50	0,28	0,20	0,85	0,71	0,43	0,00	0,96	1,20	0,34	0,93	0,51	0,35	0,18	0,49
Depto. Las Colonias	0,00	0,00	0,04	0,06	0,00	0,34	1,41	0,48	2,16	0,00	0,43	1,20	0,09	0,21	0,00	0,12	0,37	0,28
Depto. San Justo	0,00	0,78	0,17	0,25	0,00	0,34	0,42	0,31	0,00	0,16	0,39	0,30	0,00	0,21	0,10	0,12	0,00	0,19
Depto. Vera	0,00	0,39	0,09	0,12	0,00	0,34	0,00	0,17	0,00	0,00	0,24	0,90	0,09	0,10	0,35	0,12	0,18	0,19
Depto. 9 de Julio	0,36	0,00	0,13	0,12	0,14	0,20	0,28	0,10	0,00	0,00	0,14	0,00	0,00	0,00	0,00	0,00	0,09	0,08
Depto. San Cristóbal	0,00	0,00	0,04	0,06	0,00	0,07	0,28	0,14	0,00	0,00	0,19	0,60	0,09	0,00	0,00	0,12	0,00	0,08
Depto. San Javier	0,36	0,00	0,00	0,00	0,00	0,07	0,28	0,10	0,00	0,00	0,14	0,30	0,04	0,10	0,05	0,00	0,00	0,07
Depto. Garay	0,00	0,00	0,00	0,00	0,00	0,07	0,00	0,00	0,00	0,00	0,00	0,00	0,00	0,00	0,00	0,00	0,09	0,01
Sin Datos	0,00	0,00	0,09	0,12	0,00	0,13	0,00	0,07	0,00	0,16	0,05	0,30	0,00	0,00	0,15	0,24	0,37	0,10
<b>CORDOBA</b>	<b>4,27</b>	<b>2,75</b>	<b>0,87</b>	<b>1,25</b>	<b>0,00</b>	<b>1,48</b>	<b>2,54</b>	<b>1,77</b>	<b>0,43</b>	<b>0,31</b>	<b>2,36</b>	<b>2,10</b>	<b>2,64</b>	<b>1,55</b>	<b>2,03</b>	<b>1,41</b>	<b>1,57</b>	<b>1,83</b>
Depto. Marcos Juárez	3,91	1,96	0,65	0,93	0,00	1,21	1,97	1,09	0,43	0,31	1,40	1,20	2,51	1,35	1,67	1,18	1,39	1,47
Depto. Capital	0,00	0,39	0,13	0,19	0,00	0,13	0,14	0,07	0,00	0,00	0,10	0,00	0,04	0,21	0,15	0,12	0,00	0,10
Depto. Unión	0,00	0,39	0,00	0,00	0,00	0,13	0,14	0,17	0,00	0,00	0,24	0,30	0,09	0,00	0,00	0,00	0,00	0,08
Depto. General San Martín	0,00	0,00	0,00	0,00	0,00	0,00	0,14	0,10	0,00	0,00	0,14	0,30	0,00	0,00	0,10	0,00	0,00	0,05
Depto. Río Cuarto	0,00	0,00	0,00	0,00	0,00	0,00	0,00	0,14	0,00	0,00	0,19	0,00	0,00	0,00	0,00	0,00	0,09	0,03
Depto. Tercero Arriba	0,00	0,00	0,00	0,00	0,00	0,00	0,00	0,10	0,00	0,00	0,14	0,00	0,00	0,00	0,00	0,00	0,09	0,03
Depto. Punilla	0,00	0,00	0,00	0,00	0,00	0,00	0,00	0,07	0,00	0,00	0,10	0,00	0,00	0,00	0,05	0,00	0,00	0,02
Depto. Colón	0,00	0,00	0,04	0,06	0,00	0,00	0,00	0,00	0,00	0,00	0,00	0,30	0,00	0,00	0,00	0,00	0,00	0,01
Depto. Río Segundo	0,00	0,00	0,04	0,06	0,00	0,00	0,00	0,00	0,00	0,00	0,00	0,00	0,00	0,00	0,00	0,12	0,00	0,01
Depto. San Justo	0,36	0,00	0,00	0,00	0,00	0,00	0,00	0,03	0,00	0,00	0,05	0,00	0,00	0,00	0,00	0,00	0,00	0,01
Depto. Cruz del Eje	0,00	0,00	0,00	0,00	0,00	0,00	0,00	0,00	0,00	0,00	0,00	0,00	0,00	0,00	0,05	0,00	0,00	0,01
Sin Datos	0,00	0,00	0,00	0,00	0,00	0,00	0,14	0,00	0,00	0,00	0,00	0,00	0,00	0,00	0,00	0,00	0,00	0,01



**Cuadro Nº 8 | LUGAR DE RESIDENCIA ESTABLE DE LOS NUEVOS INSCRIPTOS 2014 SEGÚN DEPENDENCIAS, PARA CARRERAS DE GRADO (en porcentajes)**

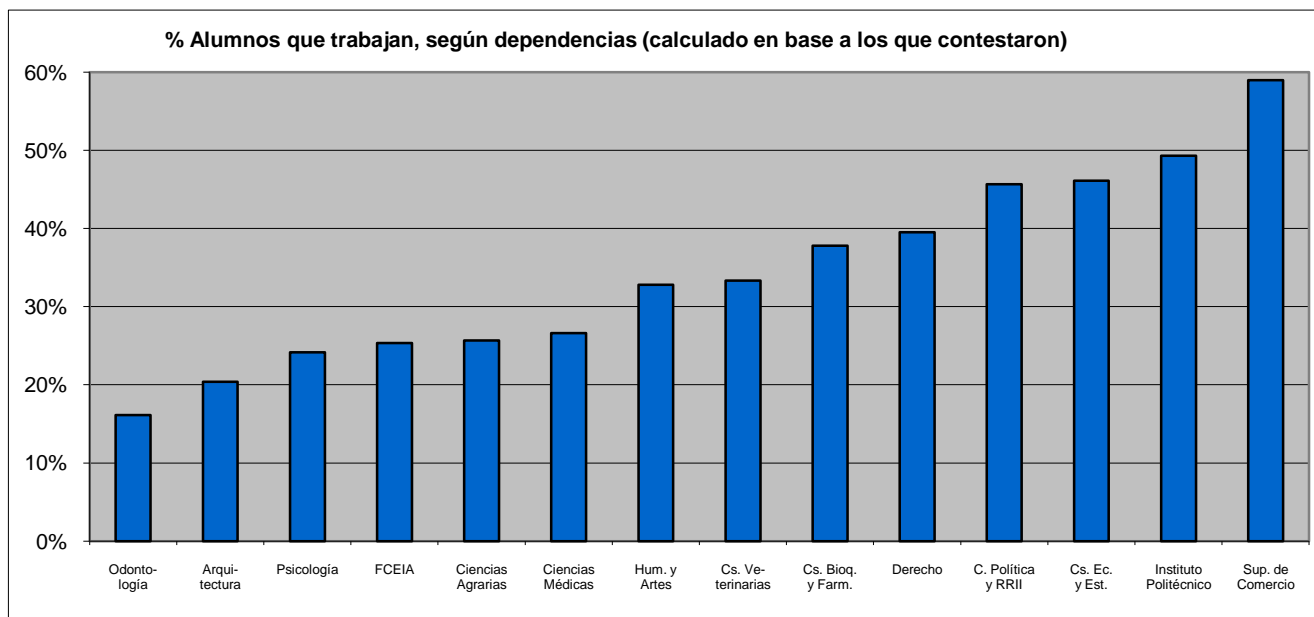
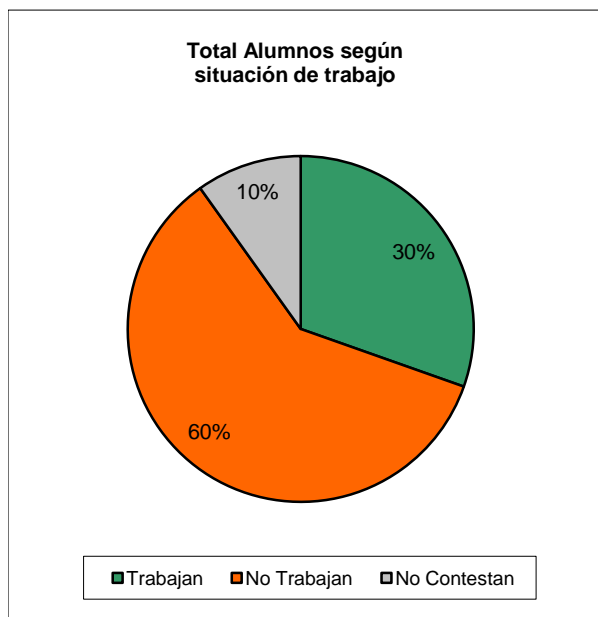
RESID. ESTABLE	DEPENDENCIAS		Humanidades y Artes			Psico- logía	Cs. Bioq. y Farm.	Ciencias Médicas			Odon- tología	Cs. Econ. y Est.	Ca. Política y RRII	Dere- cho	Arquit. Plan. y Diseño	FCEIA	Total UNR	
	Cs. Agra- rias	Cs. Veteri- narias	Total	Sede Central	Sede Música			Total	Fonoau- diología	Enfer- mería								Medi- cina
<b>ENTRE RIOS</b>	<b>3,91</b>	<b>14,51</b>	<b>2,08</b>	<b>2,55</b>	<b>1,00</b>	<b>5,39</b>	<b>8,59</b>	<b>7,03</b>	<b>16,02</b>	<b>1,10</b>	<b>7,85</b>	<b>16,52</b>	<b>2,98</b>	<b>5,18</b>	<b>4,56</b>	<b>4,94</b>	<b>3,60</b>	<b>5,08</b>
Depto. Concordia	1,78	0,00	0,43	0,56	0,14	1,08	0,85	1,87	5,19	0,00	2,07	2,10	0,26	1,35	0,96	1,18	0,37	0,97
Depto. Paraná	0,00	0,39	0,22	0,31	0,00	0,27	0,85	1,39	1,30	0,47	1,69	3,60	0,43	0,52	0,25	0,47	0,37	0,62
Depto. Gualeguay	0,36	1,18	0,09	0,12	0,00	0,94	1,27	0,68	1,30	0,00	0,82	1,50	0,30	0,21	0,56	0,12	0,28	0,50
Depto. Victoria	1,42	0,00	0,52	0,62	0,28	0,40	0,70	0,34	0,43	0,16	0,39	0,30	0,47	1,04	0,61	0,59	0,37	0,51
Depto. Gualeguaychú	0,36	8,24	0,09	0,06	0,14	0,47	0,56	0,27	1,30	0,00	0,24	0,60	0,17	0,52	0,25	0,24	0,28	0,41
Depto. Federación	0,00	0,00	0,13	0,12	0,14	0,74	0,85	0,41	1,73	0,16	0,34	1,50	0,26	0,10	0,35	0,35	0,18	0,36
Depto. Uruguay	0,00	1,57	0,26	0,31	0,14	0,54	0,85	0,37	1,73	0,00	0,34	0,90	0,17	0,21	0,30	0,35	0,28	0,36
Depto. Colón	0,00	0,78	0,09	0,12	0,00	0,27	0,56	0,20	1,30	0,00	0,14	1,50	0,17	0,31	0,10	0,59	0,28	0,26
Depto. Tala	0,00	0,78	0,04	0,06	0,00	0,13	0,28	0,24	1,30	0,00	0,19	0,90	0,13	0,31	0,05	0,59	0,28	0,21
Depto. Nogoyá	0,00	0,00	0,13	0,12	0,14	0,20	0,14	0,14	0,00	0,00	0,19	0,00	0,43	0,52	0,10	0,00	0,18	0,19
Depto. Diamante	0,00	0,00	0,04	0,06	0,00	0,00	0,42	0,24	0,00	0,00	0,34	0,30	0,09	0,00	0,25	0,00	0,18	0,14
Depto. Villaguay	0,00	0,00	0,00	0,00	0,00	0,00	0,14	0,14	0,00	0,00	0,19	1,20	0,04	0,10	0,20	0,12	0,28	0,12
Depto. La Paz	0,00	0,00	0,00	0,00	0,00	0,07	0,28	0,14	0,43	0,16	0,10	0,90	0,04	0,00	0,05	0,12	0,09	0,09
Depto. San Salvador	0,00	0,00	0,04	0,06	0,00	0,07	0,28	0,17	0,00	0,00	0,24	0,30	0,00	0,00	0,00	0,00	0,00	0,06
Depto. Federal	0,00	0,00	0,00	0,00	0,00	0,00	0,14	0,17	0,00	0,00	0,24	0,30	0,04	0,00	0,00	0,00	0,00	0,05
Resto Provincia	0,00	0,00	0,00	0,00	0,00	0,00	0,14	0,03	0,00	0,00	0,05	0,00	0,00	0,00	0,00	0,00	0,00	0,01
Sin Datos	0,00	1,57	0,00	0,00	0,00	0,20	0,28	0,24	0,00	0,16	0,29	0,60	0,00	0,00	0,51	0,24	0,18	0,21
<b>BUENOS AIRES</b>	<b>15,30</b>	<b>19,22</b>	<b>5,16</b>	<b>6,29</b>	<b>2,56</b>	<b>14,02</b>	<b>11,55</b>	<b>11,65</b>	<b>20,78</b>	<b>2,20</b>	<b>13,53</b>	<b>12,91</b>	<b>10,60</b>	<b>10,14</b>	<b>11,14</b>	<b>10,12</b>	<b>9,52</b>	<b>10,57</b>
Pdo. San Nicolás	2,14	4,31	1,21	1,31	1,00	4,38	3,94	2,75	6,06	0,63	3,03	3,60	5,19	2,07	3,65	2,71	2,31	3,17
Pdo. Pergamino	2,85	3,14	1,08	1,12	1,00	2,76	1,55	1,66	2,16	0,16	2,07	1,80	0,98	2,48	2,89	1,88	1,76	1,85
Pdo. San Pedro	1,42	1,57	0,43	0,62	0,00	1,21	0,70	0,78	0,87	0,00	1,01	0,30	0,68	1,04	0,66	0,71	0,92	0,77
Pdo. Junín	1,07	0,78	0,22	0,31	0,00	1,28	0,28	1,12	3,46	0,47	1,06	0,30	0,17	0,72	0,25	0,71	0,55	0,60
Pdo. Ramallo	1,42	0,00	0,48	0,69	0,00	0,88	0,99	0,58	0,87	0,00	0,72	0,90	0,55	0,52	0,15	0,24	0,65	0,55
Pdo. Colón	2,14	1,96	0,09	0,06	0,14	0,54	0,56	0,44	0,87	0,00	0,53	1,20	0,47	0,83	0,30	0,71	0,74	0,52
Pdo. Arrecifes	0,00	0,00	0,09	0,12	0,00	0,20	0,42	0,48	0,43	0,00	0,63	0,00	0,51	0,10	0,20	0,47	1,11	0,35
Pdo. Salto	1,07	0,39	0,09	0,12	0,00	0,40	0,56	0,34	0,00	0,16	0,43	0,90	0,13	0,10	0,51	0,35	0,55	0,33
Pdo. Rojas	0,36	0,00	0,13	0,19	0,00	0,40	0,56	0,44	0,87	0,00	0,53	0,90	0,34	0,21	0,41	0,24	0,18	0,33
Pdo. Baradero	0,36	0,00	0,22	0,31	0,00	0,61	0,42	0,31	1,30	0,00	0,29	0,60	0,21	0,31	0,10	0,35	0,09	0,28
Capital Federal	0,00	0,78	0,09	0,12	0,00	0,07	0,00	0,88	0,00	0,47	1,11	0,00	0,09	0,31	0,15	0,00	0,00	0,25
Pdo. General Villegas	0,71	0,39	0,04	0,00	0,14	0,27	0,28	0,10	0,87	0,00	0,05	0,30	0,30	0,21	0,10	0,35	0,09	0,19
Pdo. General Arenales	1,07	0,78	0,00	0,00	0,00	0,27	0,42	0,10	0,00	0,00	0,14	0,90	0,26	0,10	0,10	0,12	0,00	0,18
Pdo. Lincoln	0,00	0,39	0,00	0,00	0,00	0,13	0,00	0,20	0,43	0,00	0,24	0,30	0,13	0,21	0,20	0,24	0,09	0,14
Pdo. General Pueyrredón	0,00	0,00	0,22	0,31	0,00	0,07	0,00	0,17	0,00	0,00	0,24	0,60	0,00	0,00	0,00	0,12	0,09	0,10
Pdo. Capitán Sarmiento	0,00	0,78	0,04	0,06	0,00	0,00	0,00	0,03	0,43	0,00	0,00	0,00	0,00	0,10	0,15	0,24	0,09	0,07
Resto Provincia	0,71	3,53	0,43	0,50	0,28	0,40	0,28	0,98	1,30	0,31	1,16	0,30	0,60	0,83	1,22	0,59	0,18	0,72
Sin Datos	0,00	0,39	0,30	0,44	0,00	0,13	0,56	0,27	0,87	0,00	0,29	0,00	0,00	0,00	0,10	0,12	0,09	0,17

**Cuadro Nº 8 | LUGAR DE RESIDENCIA ESTABLE DE LOS NUEVOS INSCRIPTOS 2014 SEGÚN DEPENDENCIAS, PARA CARRERAS DE GRADO (en porcentajes)**

RESID. ESTABLE	DEPENDENCIAS					Psico- logía	Cs. Bioq. y Farm.	Ciencias Médicas				Odon- tología	Cs. Econ. y Est.	Ca. Política y RRII	Dere- cho	Arquit. Plan. y Diseño	FCEIA	Total UNR
	Cs. Agra- rias	Cs. Veteri- narias	Humanidades y Artes					Total	Fonoau- diología	Enfer- mería	Medi- cina							
			Total	Sede Central	Sede Música			Total										
<b>OTRAS PROVINCIAS</b>	<b>2,85</b>	<b>4,31</b>	<b>2,69</b>	<b>3,86</b>	<b>0,00</b>	<b>3,77</b>	<b>2,82</b>	<b>6,69</b>	<b>3,46</b>	<b>2,35</b>	<b>8,38</b>	<b>6,91</b>	<b>1,53</b>	<b>5,28</b>	<b>2,68</b>	<b>2,94</b>	<b>2,59</b>	<b>3,67</b>
Corrientes	0,36	0,39	0,35	0,50	0,00	1,15	0,14	1,49	0,87	0,16	1,97	0,60	0,38	1,04	0,56	0,12	0,74	0,73
Formosa	0,36	0,39	0,35	0,50	0,00	0,27	0,28	1,60	0,43	0,31	2,12	1,20	0,09	0,00	0,71	0,94	0,37	0,61
Chaco	0,36	0,00	0,17	0,25	0,00	0,74	0,42	0,85	0,43	0,47	1,01	0,30	0,26	0,83	0,20	0,71	0,28	0,46
Misiones	0,00	0,39	0,17	0,25	0,00	0,40	0,28	0,65	0,87	0,16	0,77	0,00	0,30	0,52	0,15	0,24	0,09	0,32
Santiago del Estero	0,00	0,39	0,09	0,12	0,00	0,13	0,42	0,54	0,43	0,31	0,63	1,20	0,04	0,31	0,15	0,24	0,09	0,24
Chubut	0,36	0,39	0,09	0,12	0,00	0,07	0,28	0,20	0,00	0,00	0,29	0,30	0,09	0,21	0,20	0,24	0,18	0,17
Neuquén	0,00	0,00	0,13	0,19	0,00	0,20	0,14	0,17	0,43	0,00	0,19	0,00	0,13	0,62	0,10	0,12	0,00	0,15
Salta	0,71	0,00	0,09	0,12	0,00	0,13	0,14	0,20	0,00	0,47	0,14	1,50	0,00	0,21	0,10	0,00	0,09	0,15
Río Negro	0,00	0,00	0,22	0,31	0,00	0,20	0,28	0,14	0,00	0,00	0,19	0,30	0,00	0,21	0,15	0,12	0,09	0,14
San Luis	0,00	0,00	0,17	0,25	0,00	0,00	0,00	0,24	0,00	0,16	0,29	0,00	0,00	0,72	0,05	0,00	0,09	0,13
Jujuy	0,00	0,39	0,13	0,19	0,00	0,07	0,14	0,17	0,00	0,16	0,19	0,90	0,00	0,00	0,10	0,00	0,18	0,12
Santa Cruz	0,00	0,39	0,13	0,19	0,00	0,07	0,28	0,10	0,00	0,00	0,14	0,00	0,13	0,00	0,10	0,00	0,09	0,10
Tucumán	0,00	0,00	0,26	0,37	0,00	0,07	0,00	0,17	0,00	0,16	0,19	0,00	0,04	0,00	0,00	0,24	0,00	0,10
Tierra del Fuego	0,00	0,39	0,17	0,25	0,00	0,07	0,00	0,03	0,00	0,00	0,05	0,60	0,04	0,21	0,00	0,00	0,00	0,08
La Pampa	0,00	0,00	0,09	0,12	0,00	0,00	0,00	0,10	0,00	0,00	0,14	0,00	0,00	0,10	0,05	0,00	0,00	0,05
Mendoza	0,00	0,78	0,00	0,00	0,00	0,20	0,00	0,00	0,00	0,00	0,00	0,00	0,04	0,10	0,00	0,00	0,00	0,05
San Juan	0,36	0,39	0,09	0,12	0,00	0,00	0,00	0,03	0,00	0,00	0,05	0,00	0,00	0,10	0,05	0,00	0,00	0,05
Catamarca	0,36	0,00	0,00	0,00	0,00	0,00	0,00	0,00	0,00	0,00	0,00	0,00	0,00	0,10	0,00	0,00	0,28	0,03
<b>OTROS PAISES</b>	<b>0,71</b>	<b>0,78</b>	<b>0,35</b>	<b>0,44</b>	<b>0,14</b>	<b>0,74</b>	<b>0,42</b>	<b>10,32</b>	<b>0,43</b>	<b>4,08</b>	<b>13,34</b>	<b>3,90</b>	<b>0,85</b>	<b>0,72</b>	<b>0,51</b>	<b>0,82</b>	<b>1,02</b>	<b>2,56</b>
Brasil	0,36	0,00	0,04	0,06	0,00	0,07	0,00	6,49	0,00	0,00	9,20	0,00	0,00	0,10	0,15	0,12	0,18	1,29
Perú	0,36	0,00	0,00	0,00	0,00	0,27	0,00	1,22	0,00	3,30	0,72	1,20	0,21	0,00	0,10	0,35	0,28	0,37
Colombia	0,00	0,39	0,09	0,12	0,00	0,13	0,00	0,95	0,00	0,00	1,35	0,30	0,09	0,21	0,05	0,24	0,18	0,28
Haití	0,00	0,00	0,00	0,00	0,00	0,07	0,28	0,65	0,00	0,63	0,72	0,60	0,09	0,21	0,05	0,12	0,18	0,21
Chile	0,00	0,00	0,00	0,00	0,00	0,13	0,00	0,78	0,43	0,16	1,01	0,90	0,04	0,00	0,10	0,00	0,00	0,20
Venezuela	0,00	0,00	0,04	0,06	0,00	0,07	0,00	0,10	0,00	0,00	0,14	0,00	0,00	0,10	0,05	0,00	0,00	0,05
México	0,00	0,00	0,04	0,00	0,14	0,00	0,00	0,00	0,00	0,00	0,00	0,00	0,21	0,00	0,00	0,00	0,00	0,04
Bolivia	0,00	0,00	0,04	0,06	0,00	0,00	0,00	0,03	0,00	0,00	0,05	0,00	0,04	0,00	0,00	0,00	0,00	0,02
Paraguay	0,00	0,00	0,00	0,00	0,00	0,00	0,14	0,03	0,00	0,00	0,05	0,30	0,00	0,00	0,00	0,00	0,00	0,02
Ecuador	0,00	0,00	0,00	0,00	0,00	0,00	0,00	0,00	0,00	0,00	0,00	0,30	0,04	0,00	0,00	0,00	0,00	0,01
España	0,00	0,00	0,00	0,00	0,00	0,00	0,00	0,03	0,00	0,00	0,05	0,00	0,00	0,00	0,00	0,00	0,09	0,01
Estados Unidos	0,00	0,39	0,04	0,06	0,00	0,00	0,00	0,00	0,00	0,00	0,00	0,00	0,00	0,00	0,00	0,00	0,00	0,01
Italia	0,00	0,00	0,00	0,00	0,00	0,00	0,00	0,00	0,00	0,00	0,00	0,30	0,00	0,10	0,00	0,00	0,00	0,01
Uruguay	0,00	0,00	0,00	0,00	0,00	0,00	0,00	0,00	0,00	0,00	0,00	0,00	0,04	0,00	0,00	0,00	0,09	0,01
Otros Países	0,00	0,00	0,04	0,06	0,00	0,00	0,00	0,03	0,00	0,00	0,05	0,00	0,09	0,00	0,00	0,00	0,00	0,03
<b>SIN DATOS</b>	<b>0,71</b>	<b>3,53</b>	<b>6,72</b>	<b>6,04</b>	<b>8,25</b>	<b>2,43</b>	<b>7,18</b>	<b>5,47</b>	<b>6,06</b>	<b>8,48</b>	<b>4,48</b>	<b>2,40</b>	<b>0,00</b>	<b>9,52</b>	<b>4,20</b>	<b>4,00</b>	<b>6,01</b>	<b>4,48</b>

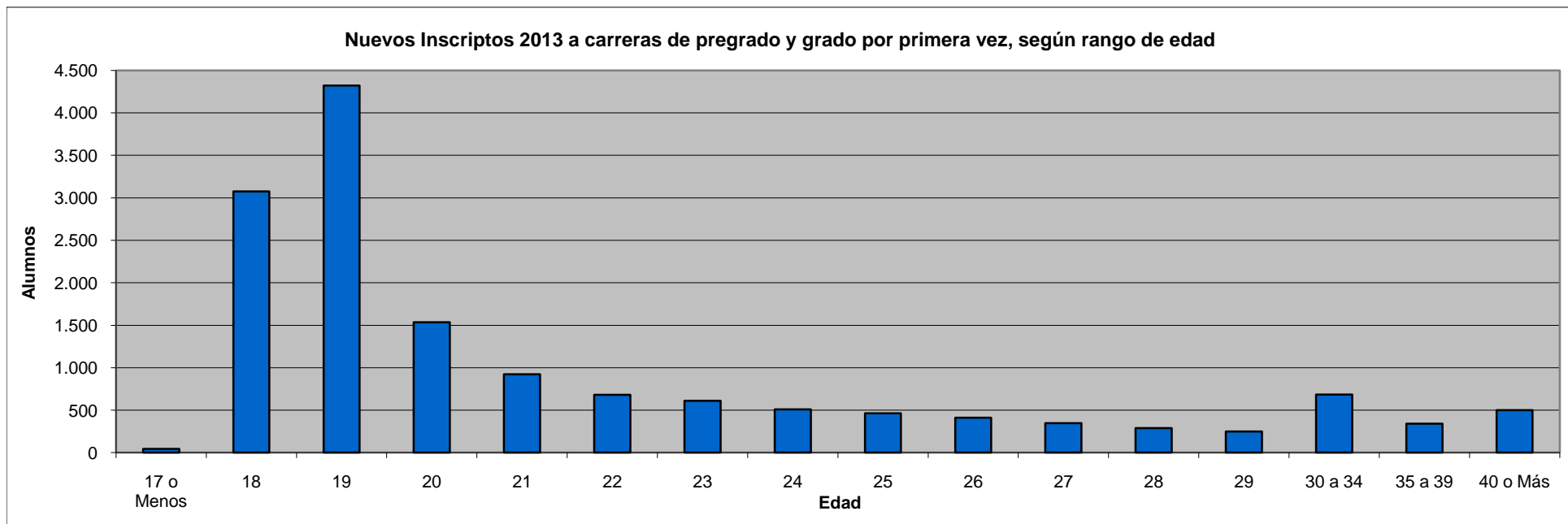
Cuadro Nº 9 | TOTAL ALUMNOS 2014 SEGÚN SEXO Y SITUACIÓN DE TRABAJO, POR DEPENDENCIAS

Dependencia	Total UNR			Situación de Trabajo								
	Total	Mujeres	Varones	Trabajan			No Trabajan			No Contestan		
				Total	Mujeres	Varones	Total	Mujeres	Varones	Total	Mujeres	Varones
<b>Total Universidad Nacional de Rosario</b>	<b>77.223</b>	<b>46.854</b>	<b>30.369</b>	<b>23.479</b>	<b>13.718</b>	<b>9.761</b>	<b>46.121</b>	<b>28.678</b>	<b>17.443</b>	<b>7.623</b>	<b>4.458</b>	<b>3.165</b>
Ciencias Agrarias	2.052	597	1.455	516	140	376	1.493	441	1.052	43	16	27
Ciencias Veterinarias	1.621	1.012	609	518	326	192	1.035	642	393	68	44	24
Humanidades y Artes	8.305	5.062	3.243	2.367	1.509	858	4.846	2.860	1.986	1.092	693	399
Psicología	6.605	5.161	1.444	1.355	992	363	4.249	3.410	839	1.001	759	242
Ciencias Bioquímicas y Farmacéuticas	3.906	2.906	1.000	1.370	1.013	357	2.255	1.701	554	281	192	89
Ciencias Médicas	14.102	9.828	4.274	3.413	2.242	1.171	9.404	6.718	2.686	1.285	868	417
Odontología	1.723	1.173	550	249	143	106	1.296	905	391	178	125	53
Ciencias Económicas y Estadística	12.811	7.736	5.075	5.859	3.413	2.446	6.843	4.261	2.582	109	62	47
Ciencia Política y Relaciones Internacionales	5.285	3.456	1.829	2.323	1.455	868	2.761	1.877	884	201	124	77
Derecho	8.498	5.363	3.135	2.605	1.599	1.006	3.915	2.589	1.326	1.978	1.175	803
Arquitectura, Planeamiento y Diseño	5.205	2.834	2.371	957	414	543	3.740	2.154	1.586	508	266	242
Ciencias Exactas, Ingeniería y Agrimensura	5.673	1.288	4.385	1.216	272	944	3.579	883	2.696	878	133	745
Escuela Superior de Comercio	234	159	75	138	93	45	96	66	30	0	0	0
Instituto Politécnico Superior	1.203	279	924	593	107	486	609	171	438	1	1	0



**Cuadro N° 10 | NUEVOS INSCRIPTOS 2014 A CARRERAS DE PREGRADO Y GRADO POR PRIMERA VEZ, SEGÚN RANGO DE EDAD**

Dependencia	Edad	17 o Menos	18	19	20	21	22	23	24	25	26	27	28	29	30 a 34	35 a 39	40 o Más	Total
<b>Total UNR</b>		<b>44</b>	<b>3.076</b>	<b>4.323</b>	<b>1.536</b>	<b>924</b>	<b>681</b>	<b>610</b>	<b>509</b>	<b>464</b>	<b>413</b>	<b>346</b>	<b>289</b>	<b>251</b>	<b>683</b>	<b>342</b>	<b>500</b>	<b>14.991</b>
Ciencias Agrarias		1	82	108	27	15	8	6	7	1	5	2	0	0	4	2	1	269
Ciencias Veterinarias		0	80	86	31	18	10	8	3	3	1	1	2	1	2	2	1	249
Humanidades y Artes		29	183	275	215	169	154	144	113	117	80	60	61	58	143	93	173	2.067
Psicología		0	259	374	141	80	61	72	64	54	51	39	31	32	86	47	79	1.470
Ciencias Bioquímicas y Farm.		0	173	200	61	40	28	13	17	29	19	8	3	8	16	6	5	626
Ciencias Médicas		7	617	861	305	189	135	127	98	80	65	59	58	43	135	55	70	2.904
Odontología		1	97	131	29	24	11	5	11	4	4	4	3	5	3	0	1	333
Cs. Económicas y Estadística		5	561	783	208	114	80	67	64	39	48	41	36	28	53	22	32	2.181
Ciencia Política y RRIL		0	190	266	104	59	59	27	22	24	29	20	23	22	43	18	24	930
Derecho		1	314	455	124	74	61	58	57	72	68	69	44	40	121	65	88	1.711
Arquitectura, Plan. y Diseño		0	210	313	108	52	21	28	16	8	8	16	9	5	25	7	10	836
Cs. Exactas, Ingeniería y Agrim.		0	279	420	140	53	26	29	11	13	12	4	5	5	20	6	8	1.031
Escuela Superior de Comercio		0	3	9	7	8	8	5	7	3	3	9	4	0	10	4	0	80
Instituto Politécnico Superior		0	28	42	36	29	19	21	19	17	20	14	10	4	22	15	8	304



Cuadro Nº 11 | EGRESADOS 2014 DE CARRERAS DE PREGRADO Y GRADO SEGÚN AÑO DE INGRESO (no se incluyen Títulos Intermedios)

TITULO	2002 y antes	2003	2004	2005	2006	2007	2008	2009	2010	2011	2012	2013	2014	Total
<b>TOTAL UNIVERSIDAD NACIONAL DE ROSARIO</b>	<b>450</b>	<b>116</b>	<b>192</b>	<b>244</b>	<b>303</b>	<b>401</b>	<b>434</b>	<b>578</b>	<b>178</b>	<b>64</b>	<b>36</b>	<b>22</b>	<b>14</b>	<b>3.032</b>
<b>AREA AGROPECUARIA</b>	<b>17</b>	<b>7</b>	<b>13</b>	<b>18</b>	<b>17</b>	<b>15</b>	<b>23</b>	<b>30</b>	<b>2</b>	<b>1</b>	<b>0</b>	<b>0</b>	<b>0</b>	<b>143</b>
<b>Facultad de Ciencias Agrarias</b>	<b>5</b>	<b>4</b>	<b>5</b>	<b>9</b>	<b>9</b>	<b>10</b>	<b>22</b>	<b>29</b>	<b>2</b>	<b>1</b>	<b>0</b>	<b>0</b>	<b>0</b>	<b>96</b>
Ingeniero Agrónomo	5	4	5	9	9	10	22	29	2	1	0	0	0	96
<b>Facultad de Ciencias Veterinarias</b>	<b>12</b>	<b>3</b>	<b>8</b>	<b>9</b>	<b>8</b>	<b>5</b>	<b>1</b>	<b>1</b>	<b>0</b>	<b>0</b>	<b>0</b>	<b>0</b>	<b>0</b>	<b>47</b>
Médico Veterinario	12	3	8	9	8	5	1	1	0	0	0	0	0	47
<b>AREA HUMANIDADES Y ARTES</b>	<b>77</b>	<b>19</b>	<b>38</b>	<b>36</b>	<b>44</b>	<b>72</b>	<b>72</b>	<b>38</b>	<b>4</b>	<b>11</b>	<b>6</b>	<b>5</b>	<b>0</b>	<b>422</b>
<b>Facultad de Humanidades y Artes</b>	<b>43</b>	<b>9</b>	<b>11</b>	<b>15</b>	<b>11</b>	<b>19</b>	<b>19</b>	<b>10</b>	<b>2</b>	<b>4</b>	<b>2</b>	<b>1</b>	<b>0</b>	<b>146</b>
Licenciado en Antropología	1	1	0	1	1	0	0	0	0	0	0	0	0	4
Licenciado en Bellas Artes	6	1	0	3	0	3	4	0	0	0	0	0	0	17
Licenciado en Ciencias de la Educación	1	0	1	0	1	1	0	0	0	0	0	0	0	4
Licenciado en Filosofía	0	1	0	0	0	0	0	0	0	0	0	0	0	1
Licenciado en Historia	3	0	0	0	0	1	0	0	0	0	0	0	0	4
Licenciado en Letras	1	0	0	2	1	0	0	0	0	0	0	0	0	4
Profesor en Antropología	0	0	0	0	0	1	0	0	1	2	0	0	0	4
Profesor en Bellas Artes	9	1	3	1	2	5	5	1	0	0	1	0	0	28
Profesor en Ciencias de la Educación	0	0	2	0	0	0	3	0	0	0	0	0	0	5
Profesor en Filosofía	2	0	1	1	0	3	0	1	0	0	0	0	0	8
Profesor en Historia	5	1	1	4	1	4	1	1	0	0	1	0	0	19
Profesor en Letras	7	3	1	1	3	1	3	1	0	0	0	0	0	20
Profesor en Portugués	0	0	0	0	0	0	0	0	0	1	0	1	0	2
Traductor Público de Portugués	0	0	0	0	0	0	1	2	0	0	0	0	0	3
Música (*)	8	1	2	2	2	0	2	4	1	1	0	0	0	23
<b>Facultad de Psicología</b>	<b>34</b>	<b>10</b>	<b>27</b>	<b>21</b>	<b>33</b>	<b>53</b>	<b>53</b>	<b>28</b>	<b>2</b>	<b>7</b>	<b>4</b>	<b>4</b>	<b>0</b>	<b>276</b>
Profesor en Psicología	1	0	2	0	1	3	0	1	2	7	4	4	0	25
Psicólogo	33	10	25	21	32	50	53	27	0	0	0	0	0	251
<b>AREA SALUD</b>	<b>144</b>	<b>43</b>	<b>43</b>	<b>54</b>	<b>82</b>	<b>106</b>	<b>126</b>	<b>179</b>	<b>42</b>	<b>3</b>	<b>0</b>	<b>1</b>	<b>0</b>	<b>823</b>
<b>Facultad de Ciencias Bioquímicas y Farmacéuticas</b>	<b>15</b>	<b>7</b>	<b>6</b>	<b>12</b>	<b>12</b>	<b>18</b>	<b>27</b>	<b>20</b>	<b>10</b>	<b>2</b>	<b>0</b>	<b>0</b>	<b>0</b>	<b>129</b>
Bioquímico	1	1	1	4	1	7	6	1	0	0	0	0	0	22
Farmacéutico	5	1	1	5	4	8	10	12	3	0	0	0	0	49
Licenciado en Biotecnología	9	4	4	3	7	3	9	7	7	0	0	0	0	53
Licenciado en Química	0	1	0	0	0	0	2	0	0	2	0	0	0	5

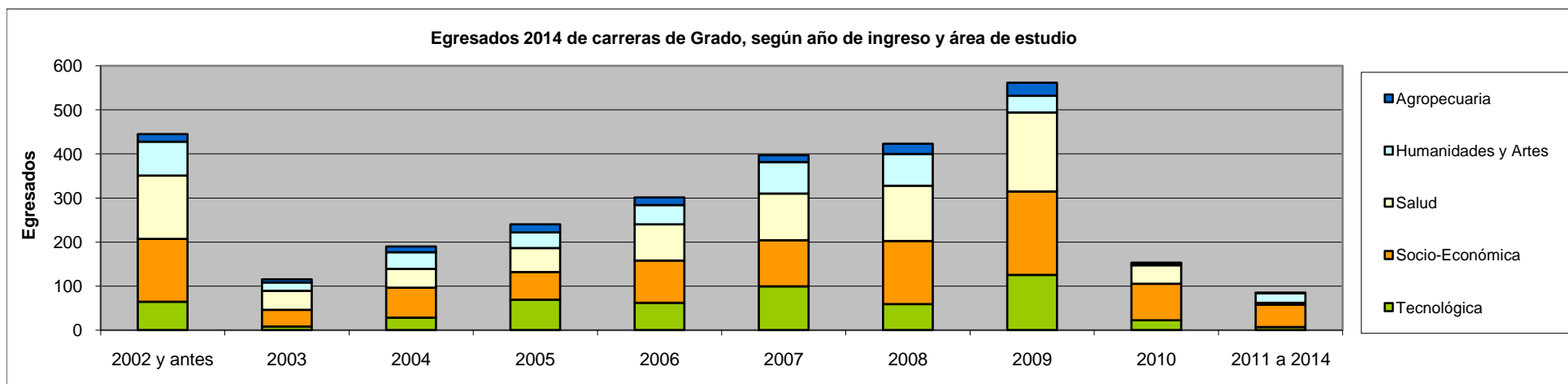
(\*) Incluye todos los títulos de pregrado y grado otorgados por la Escuela de Música dependiente de la Facultad de Humanidades y Artes.

Cuadro Nº 11 | EGRESADOS 2014 DE CARRERAS DE PREGRADO Y GRADO SEGÚN AÑO DE INGRESO (no se incluyen Títulos Intermedios)

TITULO	2002 y antes	2003	2004	2005	2006	2007	2008	2009	2010	2011	2012	2013	2014	Total
<b>Facultad de Ciencias Médicas</b>	<b>119</b>	<b>29</b>	<b>34</b>	<b>34</b>	<b>51</b>	<b>69</b>	<b>81</b>	<b>137</b>	<b>14</b>	<b>1</b>	<b>0</b>	<b>1</b>	<b>0</b>	<b>570</b>
Licenciado en Enfermería	8	1	2	1	7	4	1	3	4	1	0	1	0	33
Licenciado en Fonoaudiología	13	4	3	6	5	17	7	3	0	0	0	0	0	58
Médico	98	24	29	27	39	48	73	131	10	0	0	0	0	479
<b>Facultad de Odontología</b>	<b>10</b>	<b>7</b>	<b>3</b>	<b>8</b>	<b>19</b>	<b>19</b>	<b>18</b>	<b>22</b>	<b>18</b>	<b>0</b>	<b>0</b>	<b>0</b>	<b>0</b>	<b>124</b>
Odontólogo	10	7	3	8	19	19	18	22	18	0	0	0	0	124
<b>AREA SOCIO-ECONÓMICA</b>	<b>143</b>	<b>38</b>	<b>68</b>	<b>63</b>	<b>96</b>	<b>105</b>	<b>143</b>	<b>190</b>	<b>83</b>	<b>10</b>	<b>12</b>	<b>15</b>	<b>14</b>	<b>980</b>
<b>Facultad de Ciencias Económicas y Estadística</b>	<b>59</b>	<b>18</b>	<b>33</b>	<b>36</b>	<b>46</b>	<b>52</b>	<b>80</b>	<b>88</b>	<b>8</b>	<b>1</b>	<b>8</b>	<b>2</b>	<b>0</b>	<b>431</b>
Contador Público	40	12	27	25	31	44	64	79	7	0	0	0	0	329
Licenciado en Administración	17	5	5	8	10	1	11	0	0	0	0	0	0	57
Licenciado en Economía	2	0	1	1	3	7	5	8	1	0	0	0	0	28
Licenciado en Estadística	0	1	0	2	2	0	0	1	0	0	0	0	0	6
Profesor de Grado Universitario en Administración	0	0	0	0	0	0	0	0	0	0	3	1	0	4
Profesor en Contabilidad	0	0	0	0	0	0	0	0	0	0	5	1	0	6
Profesor en Economía	0	0	0	0	0	0	0	0	0	1	0	0	0	1
<b>Facultad de Ciencia Política y Relaciones Internacionales</b>	<b>50</b>	<b>13</b>	<b>22</b>	<b>15</b>	<b>26</b>	<b>18</b>	<b>20</b>	<b>19</b>	<b>15</b>	<b>4</b>	<b>4</b>	<b>8</b>	<b>0</b>	<b>214</b>
Licenciado en Ciencia Política	32	10	10	5	7	2	3	1	4	2	1	0	0	77
Licenciado en Comunicación Social	13	2	6	6	7	6	11	10	2	0	0	0	0	63
Licenciado en Relaciones Internacionales	3	0	4	3	5	4	5	7	0	0	0	0	0	31
Licenciado en Trabajo Social	2	1	2	1	7	5	1	1	3	0	0	0	0	23
Profesor de Grado Universitario en Ciencia Política	0	0	0	0	0	0	0	0	1	1	0	3	0	5
Profesor de Grado Universitario en Comunicación Social	0	0	0	0	0	1	0	0	0	1	2	4	0	8
Profesor de Grado Universitario en Trabajo Social	0	0	0	0	0	0	0	0	0	0	1	1	0	2
Técnico Universitario en Administración Pública	0	0	0	0	0	0	0	0	5	0	0	0	0	5
<b>Facultad de Derecho</b>	<b>34</b>	<b>7</b>	<b>13</b>	<b>12</b>	<b>24</b>	<b>35</b>	<b>43</b>	<b>83</b>	<b>60</b>	<b>5</b>	<b>0</b>	<b>5</b>	<b>14</b>	<b>335</b>
Abogado	34	7	13	12	24	35	43	83	60	5	0	0	0	316
Escribano	0	0	0	0	0	0	0	0	0	0	0	5	14	19
<b>AREA TECNOLÓGICA</b>	<b>64</b>	<b>8</b>	<b>28</b>	<b>69</b>	<b>62</b>	<b>99</b>	<b>59</b>	<b>125</b>	<b>22</b>	<b>6</b>	<b>0</b>	<b>1</b>	<b>0</b>	<b>543</b>
<b>Facultad de Arquitectura, Planeamiento y Diseño</b>	<b>28</b>	<b>3</b>	<b>18</b>	<b>31</b>	<b>30</b>	<b>60</b>	<b>0</b>	<b>73</b>	<b>1</b>	<b>1</b>	<b>0</b>	<b>1</b>	<b>0</b>	<b>246</b>
Arquitecto	28	3	18	31	30	60	0	73	0	0	0	0	0	243
Profesor de Grado Universitario en Arquitectura	0	0	0	0	0	0	0	0	1	1	0	1	0	3
<b>Facultad de Ciencias Exactas, Ingeniería y Agrimensura</b>	<b>36</b>	<b>5</b>	<b>10</b>	<b>38</b>	<b>32</b>	<b>39</b>	<b>59</b>	<b>52</b>	<b>21</b>	<b>5</b>	<b>0</b>	<b>0</b>	<b>0</b>	<b>297</b>
Ingeniero Agrimensor	2	0	0	0	2	0	3	4	0	0	0	0	0	11
Ingeniero Civil	4	1	1	8	6	13	19	15	3	0	0	0	0	70
Ingeniero Eléctrico	3	0	1	4	3	3	1	1	1	0	0	0	0	17
Ingeniero Electrónico	9	1	2	6	6	5	6	7	7	0	0	0	0	49
Ingeniero Industrial	10	1	4	5	12	11	18	15	5	1	0	0	0	82

Cuadro N° 11 | EGRESADOS 2014 DE CARRERAS DE PREGRADO Y GRADO SEGÚN AÑO DE INGRESO (no se incluyen Títulos Intermedios)

TITULO	2002 y antes	2003	2004	2005	2006	2007	2008	2009	2010	2011	2012	2013	2014	Total
Ingeniero Mecánico	4	1	1	7	3	5	9	5	2	0	0	0	0	37
Licenciado en Ciencias de la Computación	2	1	0	4	0	1	2	2	0	0	0	0	0	12
Licenciado en Física	1	0	0	3	0	1	1	1	0	3	0	0	0	10
Licenciado en Matemática	0	0	0	0	0	0	0	1	3	0	0	0	0	4
Profesor en Matemática	1	0	1	1	0	0	0	1	0	1	0	0	0	5
<b>CARRERAS DE PREGRADO</b>	<b>5</b>	<b>1</b>	<b>2</b>	<b>4</b>	<b>2</b>	<b>4</b>	<b>11</b>	<b>16</b>	<b>25</b>	<b>33</b>	<b>18</b>	<b>0</b>	<b>0</b>	<b>121</b>
<b>Escuela Superior de Comercio</b>	<b>0</b>	<b>0</b>	<b>0</b>	<b>0</b>	<b>0</b>	<b>1</b>	<b>1</b>	<b>1</b>	<b>4</b>	<b>8</b>	<b>9</b>	<b>0</b>	<b>0</b>	<b>24</b>
Calígrafo Público	0	0	0	0	0	0	0	0	2	0	2	0	0	4
Técnico Universitario en Administración de Empresas	0	0	0	0	0	1	1	1	2	8	7	0	0	20
<b>Instituto Politécnico Superior</b>	<b>5</b>	<b>1</b>	<b>2</b>	<b>4</b>	<b>2</b>	<b>3</b>	<b>10</b>	<b>15</b>	<b>21</b>	<b>25</b>	<b>9</b>	<b>0</b>	<b>0</b>	<b>97</b>
Analista Universitario en Sistemas	0	0	1	2	0	0	0	3	0	1	0	0	0	7
Asistente en Orientación Educativa	0	0	0	0	0	0	0	0	7	0	0	0	0	7
Contactólogo	0	0	0	0	0	2	1	0	1	1	1	0	0	6
Técnico Universitario en Construcciones	0	0	0	0	0	0	1	0	1	4	0	0	0	6
Técnico Universitario en Gestión y Producción	0	0	0	1	1	0	3	4	1	6	8	0	0	24
Técnico Universitario en Mecatrónica	0	0	0	0	0	0	0	1	1	4	0	0	0	6
Técnico Universitario en Mecatrónica Industrial	0	0	0	0	0	0	0	0	1	0	0	0	0	1
Técnico Universitario en Óptica	0	0	0	1	0	0	3	5	1	3	0	0	0	13
Técnico Universitario en Organización Industrial	2	0	0	0	0	0	0	0	0	0	0	0	0	2
Técnico Universitario en Química	0	1	0	0	0	1	2	1	0	1	0	0	0	6
Técnico Universitario en Sistemas Electrónicos	3	0	1	0	1	0	0	1	8	5	0	0	0	19



Cuadro Nº 12 | REINSCRIPTOS 2014 DE PREGRADO Y GRADO SEGÚN CANTIDAD DE MATERIAS APROBADAS EN EL AÑO 2014

TITULO	0 Materias	1 Materia	2 Materias	3 Materias	4 Materias	5 Materias	6 o más Materias	Total
<b>TOTAL UNIVERSIDAD NACIONAL DE ROSARIO</b>	<b>25.203</b>	<b>9.035</b>	<b>7.308</b>	<b>5.815</b>	<b>4.795</b>	<b>3.397</b>	<b>5.661</b>	<b>61.214</b>
<b>AREA AGROPECUARIA</b>	<b>940</b>	<b>437</b>	<b>403</b>	<b>291</b>	<b>291</b>	<b>222</b>	<b>553</b>	<b>3.137</b>
<b>Facultad de Ciencias Agrarias</b>	<b>454</b>	<b>191</b>	<b>190</b>	<b>164</b>	<b>191</b>	<b>152</b>	<b>429</b>	<b>1.771</b>
Ingeniero Agrónomo	428	172	177	157	181	149	404	1.668
Licenciado en Recursos Naturales y Biodiversidad	26	19	13	7	10	3	25	103
<b>Facultad de Ciencias Veterinarias</b>	<b>486</b>	<b>246</b>	<b>213</b>	<b>127</b>	<b>100</b>	<b>70</b>	<b>124</b>	<b>1.366</b>
Médico Veterinario	486	246	213	127	100	70	124	1.366
<b>AREA HUMANIDADES Y ARTES</b>	<b>6.314</b>	<b>1.285</b>	<b>977</b>	<b>762</b>	<b>578</b>	<b>478</b>	<b>655</b>	<b>11.049</b>
<b>Facultad de Humanidades y Artes</b>	<b>2.969</b>	<b>893</b>	<b>628</b>	<b>438</b>	<b>286</b>	<b>229</b>	<b>485</b>	<b>5.928</b>
Licenciado en Antropología	281	104	63	40	36	20	15	559
Licenciado en Bellas Artes	640	196	152	108	104	91	191	1.482
Licenciado en Ciencias de la Educación	209	44	30	19	9	4	1	316
Licenciado en Filosofía	237	49	47	29	20	11	21	414
Licenciado en Historia	384	130	87	50	36	10	12	709
Licenciado en Letras	332	87	58	49	35	20	21	602
Licenciado en Portugués	34	4	4	1	0	0	0	43
Profesor en Antropología	115	18	9	8	4	2	4	160
Profesor en Bellas Artes	18	3	7	9	9	5	23	74
Profesor en Filosofía	5	1	0	1	4	0	5	16
Profesor en Historia	31	17	15	22	15	7	5	112
Profesor en Letras	8	1	6	8	6	4	5	38
Profesor en Portugués	79	18	2	2	2	3	4	110
Traductor Público de Portugués	67	13	4	3	6	4	4	101
Música (*)	529	208	144	89		48	174	1.192
<b>Facultad de Psicología</b>	<b>3.345</b>	<b>392</b>	<b>349</b>	<b>324</b>	<b>292</b>	<b>249</b>	<b>170</b>	<b>5.121</b>
Profesor en Psicología	281	91	42	13	7	4	2	440
Psicólogo	3.064	301	307	311	285	245	168	4.681
<b>AREA SALUD</b>	<b>6.385</b>	<b>3.005</b>	<b>2.228</b>	<b>1.627</b>	<b>1.161</b>	<b>596</b>	<b>741</b>	<b>15.743</b>
<b>Facultad de Ciencias Bioquímicas y Farmacéuticas</b>	<b>1.127</b>	<b>515</b>	<b>451</b>	<b>366</b>	<b>270</b>	<b>170</b>	<b>297</b>	<b>3.196</b>
Bioquímico	305	151	121	99	72	39	91	878
Farmacéutico	408	178	167	161	116	62	131	1.223
Licenciado en Biotecnología	228	139	128	81	63	51	45	735
Licenciado en Ciencia y Tecnología de los Alimentos	13	4	1	2	2	2	1	25
Licenciado en Química	51	23	16	15	13	12	24	154
Profesor en Química	122	20	18	8	4	4	5	181

(\*) Incluye todos los títulos de pregrado y grado otorgados por la Escuela de Música dependiente de la Facultad de Humanidades y Artes.



Cuadro Nº 12 | REINSCRIPTOS 2014 DE PREGRADO Y GRADO SEGÚN CANTIDAD DE MATERIAS APROBADAS EN EL AÑO 2014

TITULO	0 Materias	1 Materia	2 Materias	3 Materias	4 Materias	5 Materias	6 o más Materias	Total
<b>Facultad de Ciencias Médicas</b>	<b>4.912</b>	<b>2.276</b>	<b>1.599</b>	<b>1.098</b>	<b>759</b>	<b>341</b>	<b>172</b>	<b>11.157</b>
Licenciado en Enfermería	1.259	380	214	138	120	50	33	2.194
Licenciado en Fonoaudiología	232	123	103	81	63	80	86	768
Médico	3.421	1.773	1.282	879	576	211	53	8.195
<b>Facultad de Odontología</b>	<b>346</b>	<b>214</b>	<b>178</b>	<b>163</b>	<b>132</b>	<b>85</b>	<b>272</b>	<b>1.390</b>
Odontólogo	346	214	178	163	132	85	272	1.390
<b>AREA SOCIO-ECONÓMICA</b>	<b>8.820</b>	<b>2.895</b>	<b>2.316</b>	<b>2.005</b>	<b>1.766</b>	<b>1.337</b>	<b>2.165</b>	<b>21.304</b>
<b>Facultad de Ciencias Económicas y Estadística</b>	<b>4.371</b>	<b>1.522</b>	<b>1.154</b>	<b>962</b>	<b>787</b>	<b>627</b>	<b>1.039</b>	<b>10.462</b>
Ciclo Introductorio	958	109	37	13	0	0	0	1.117
Contador Público	2.408	1.062	893	766	645	519	749	7.042
Licenciado en Administración	688	243	163	120	97	71	194	1.576
Licenciado en Economía	186	53	37	40	35	22	77	450
Licenciado en Estadística	90	26	18	17	10	15	19	195
Profesor de Grado Universitario en Administración	0	3	1	0	0	0	0	4
Profesor en Contabilidad	32	22	5	6	0	0	0	65
Profesor en Economía	7	3	0	0	0	0	0	10
Profesor en Estadística	2	1	0	0	0	0	0	3
<b>Facultad de Ciencia Política y Relaciones Internacionales</b>	<b>1.590</b>	<b>545</b>	<b>502</b>	<b>463</b>	<b>426</b>	<b>325</b>	<b>468</b>	<b>4.319</b>
Licenciado en Ciencia Política	291	88	125	138	84	80	86	892
Licenciado en Comunicación Social	678	223	156	126	111	110	149	1.553
Licenciado en Relaciones Internacionales	180	98	135	147	148	70	135	913
Licenciado en Trabajo Social	330	102	65	47	59	54	96	753
Profesor de Grado Universitario en Ciencia Política	8	4	3	1	0	0	0	16
Profesor de Grado Universitario en Comunicación Social	30	10	9	2	0	0	0	51
Profesor de Grado Universitario en Relaciones Internacionales	6	1	1	0	0	0	0	8
Profesor de Grado Universitario en Trabajo Social	9	5	3	0	0	0	0	17
Técnico Universitario en Administración Pública	58	14	5	2	24	11	2	116
<b>Facultad de Derecho</b>	<b>2.859</b>	<b>828</b>	<b>660</b>	<b>580</b>	<b>553</b>	<b>385</b>	<b>658</b>	<b>6.523</b>
Abogado	2.671	820	658	580	553	385	658	6.325
Escribano	188	8	2	0	0	0	0	198
<b>AREA TECNOLÓGICA</b>	<b>2.331</b>	<b>1.262</b>	<b>1.290</b>	<b>1.050</b>	<b>941</b>	<b>703</b>	<b>1.369</b>	<b>8.946</b>
<b>Facultad de Arquitectura, Planeamiento y Diseño</b>	<b>1.212</b>	<b>669</b>	<b>735</b>	<b>609</b>	<b>511</b>	<b>326</b>	<b>293</b>	<b>4.355</b>
Arquitecto	1.154	664	734	608	509	326	293	4.288
Profesor de Grado Universitario en Arquitectura	58	5	1	1	2	0	0	67

Cuadro Nº 12 | REINSCRIPTOS 2014 DE PREGRADO Y GRADO SEGÚN CANTIDAD DE MATERIAS APROBADAS EN EL AÑO 2014

TITULO	0 Materias	1 Materia	2 Materias	3 Materias	4 Materias	5 Materias	6 o más Materias	Total
<b>Facultad de Ciencias Exactas, Ingeniería y Agrimensura</b>	<b>1.119</b>	<b>593</b>	<b>555</b>	<b>441</b>	<b>430</b>	<b>377</b>	<b>1.076</b>	<b>4.591</b>
Ingeniero Agrimensor	34	26	31	27	21	21	65	225
Ingeniero Civil	110	77	89	85	90	89	268	808
Ingeniero Eléctrico	33	15	22	21	18	13	36	158
Ingeniero Electrónico	214	88	85	60	66	50	143	706
Ingeniero Industrial	330	201	160	126	126	107	338	1.388
Ingeniero Mecánico	180	98	87	79	66	67	198	775
Licenciado en Ciencias de la Computación	91	49	38	17	25	15	13	248
Licenciado en Física	41	11	19	13	10	9	10	113
Licenciado en Matemática	51	11	12	4	3	3	2	86
Profesor en Matemática	35	17	12	9	5	3	3	84
<b>CARRERAS DE PREGRADO</b>	<b>413</b>	<b>151</b>	<b>94</b>	<b>80</b>	<b>58</b>	<b>61</b>	<b>178</b>	<b>1.035</b>
<b>Escuela Superior de Comercio</b>	<b>26</b>	<b>24</b>	<b>15</b>	<b>10</b>	<b>10</b>	<b>10</b>	<b>41</b>	<b>136</b>
Calígrafo Público	5	8	3	4	1	3	6	30
Técnico Administrativo en Comercio Exterior	1	0	0	0	0	0	0	1
Técnico Universitario en Administración de Empresas	20	16	12	6	9	7	35	105
<b>Instituto Politécnico Superior</b>	<b>387</b>	<b>127</b>	<b>79</b>	<b>70</b>	<b>48</b>	<b>51</b>	<b>137</b>	<b>899</b>
Analista Universitario en Sistemas	114	37	16	10	4	0	1	182
Asistente en Orientación Educativa	20	2	0	0	0	0	0	22
Contactólogo	41	32	24	23	22	8	7	157
Técnico Universitario en Construcciones	40	12	6	4	5	3	22	92
Técnico Universitario en Gestión y Producción	33	4	9	6	1	4	34	91
Técnico Universitario en Mecatrónica	45	13	7	12	10	24	35	146
Técnico Universitario en Plásticos y Elastómeros	16	2	3	0	0	2	5	28
Técnico Universitario en Química	22	14	5	11	6	4	4	66
Técnico Universitario en Sistemas Electrónicos	56	11	9	4	0	6	29	115

**Cuadro Nº 13 | TOTAL ALUMNOS, NUEVOS INSCRIPTOS Y EGRESADOS DE CARRERAS DE POSGRADO - AÑO 2014**

TITULO	Total Alumnos			Nuevos Inscriptos			Egresados		
	Total	Varones	Mujeres	Total	Varones	Mujeres	Total	Varones	Mujeres
<b>TOTAL UNIVERSIDAD NACIONAL DE ROSARIO</b>	<b>13.558</b>	<b>5.083</b>	<b>8.475</b>	<b>1.847</b>	<b>690</b>	<b>1.157</b>	<b>820</b>	<b>237</b>	<b>583</b>
<b>Facultad de Ciencias Agrarias</b>	<b>145</b>	<b>67</b>	<b>78</b>	<b>26</b>	<b>12</b>	<b>14</b>	<b>22</b>	<b>13</b>	<b>9</b>
Doctor en Ciencias Agrarias	61	20	41	17	6	11	7	3	4
Especialista en Bioinformática	5	2	3	0	0	0	0	0	0
Especialista en Producción de Semillas de Cereales, Oleaginosas y Forrajeras	21	16	5	0	0	0	0	0	0
Especialista en Sistemas de Producción Animal Sostenible	14	8	6	4	2	2	3	2	1
Magister en Genética Vegetal	21	9	12	0	0	0	6	5	1
Magister en Manejo y Conservación de Recursos Naturales	23	12	11	5	4	1	6	3	3
<b>Facultad de Ciencias Veterinarias</b>	<b>65</b>	<b>25</b>	<b>40</b>	<b>3</b>	<b>2</b>	<b>1</b>	<b>17</b>	<b>6</b>	<b>11</b>
Doctor en Ciencias Veterinarias	18	10	8	3	2	1	1	1	0
Especialista en Medicina de Felinos Domésticos	17	3	14	0	0	0	0	0	0
Magister en Bioseguridad con mención en Salud Humana, Salud Animal y Sanidad Vegetal	30	12	18	0	0	0	16	5	11
<b>Facultad de Humanidades y Artes</b>	<b>1.049</b>	<b>216</b>	<b>833</b>	<b>189</b>	<b>40</b>	<b>149</b>	<b>372</b>	<b>64</b>	<b>308</b>
Doctor en Humanidades y Artes - Mención Antropología	39	9	30	1	0	1	25	1	24
Doctor en Humanidades y Artes - Mención Bellas Artes	10	1	9	0	0	0	2	0	2
Doctor en Humanidades y Artes - Mención Cs. de la Educación	128	44	84	13	7	6	17	6	11
Doctor en Humanidades y Artes - Mención Filosofía	20	8	12	3	3	0	11	6	5
Doctor en Humanidades y Artes - Mención Historia	56	22	34	0	0	0	38	9	29
Doctor en Humanidades y Artes - Mención Lingüística	32	3	29	2	0	2	19	4	15
Doctor en Humanidades y Artes - Mención Literatura	28	5	23	2	0	2	22	6	16
Doctor en Humanidades y Artes - Mención Música	7	4	3	1		1	4	3	1
Especialista en Adquisición y Enseñanza del Español como Segunda Lengua	34	5	29	10	0	10	13	0	13
Especialista en Nuevas Infancias y Juventudes	30	2	28	0	0	0	7	0	7
Magister en Educación Artística con mención en Bellas Artes	29	3	26	13	0	13	1	0	1
Magister en Educación Artística con mención en Música	30	8	22	9	5	4	6	3	3
Magister en Educación Universitaria	165	48	117	27	9	18	27	9	18
Magister en Enseñanza de la Lengua y la Literatura	196	25	171	31	5	26	61	9	52
Magister en Historia Socio-Cultural	15	3	12	15	3	12	0	0	0
Magister en Literatura Argentina	61	14	47	11	2	9	8	2	6
Magister en Literatura para Niños	34	1	33	4	0	4	34	0	34
Magister en Poder y Sociedad desde la Problemática del Género	59	2	57	9	0	9	59	2	57
Magister en Práctica Docente	35	6	29	35	6	29	0	0	0
Magister en Teoría Lingüística y Adquisición del Lenguaje	37	3	34	3	0	3	17	3	14
Magister en Teoría y Metodología de la Investigación Literaria	4	0	4	0	0	0	1	1	0

**Cuadro Nº 13 | TOTAL ALUMNOS, NUEVOS INSCRIPTOS Y EGRESADOS DE CARRERAS DE POSGRADO - AÑO 2014**

TITULO	Total Alumnos			Nuevos Inscriptos			Egresados		
	Total	Varones	Mujeres	Total	Varones	Mujeres	Total	Varones	Mujeres
<b>Facultad de Psicología</b>	<b>268</b>	<b>56</b>	<b>212</b>	<b>106</b>	<b>23</b>	<b>83</b>	<b>18</b>	<b>1</b>	<b>17</b>
Doctor en Psicología	69	23	46	30	12	18	3	1	2
Especialista en Psicodiagnóstico	22	3	19	22	3	19	11	0	11
Especialista en Psicología Clínica, Institucional y Comunitaria	64	11	53	0	0	0	2	0	2
Especialista en Psicología en Educación	23	5	18	4	1	3	0	0	0
Especialista en Psicología Forense	50	7	43	50	7	43	0	0	0
Magister en Psicoanálisis	40	7	33	0	0	0	2	0	2
<b>Facultad de Ciencias Bioquímicas y Farmacéuticas</b>	<b>405</b>	<b>112</b>	<b>293</b>	<b>96</b>	<b>25</b>	<b>71</b>	<b>50</b>	<b>16</b>	<b>34</b>
Doctor en Ciencias Biológicas	155	52	103	29	11	18	28	10	18
Doctor en Ciencias Químicas	51	24	27	15	7	8	4	3	1
Especialista en Administración y Auditoría en Farmacia	18	1	17	0	0	0	1	0	1
Especialista en Bacteriología Clínica	9	3	6	0	0	0	2	0	2
Especialista en Bioquímica Clínica - Área Endocrinología	44	5	39	27	2	25	4	1	3
Especialista en Bioquímica Clínica: Hematología	15	4	11	8	2	6	2	0	2
Especialista en Ciencias de los Alimentos	25	9	16	0	0	0	4	0	4
Especialista en Emprendimientos Biotecnológicos	11	5	6	0	0	0	1	1	0
Especialista en Farmacia Clínica	18	4	14	17	3	14	2	1	1
Especialista en Inmunohematología	28	1	27	0	0	0	0	0	0
Especialista en Micología y Parasitología	26	4	22	0	0	0	2	0	2
Especialista en Plantas Medicinales	5	0	5	0	0	0	0	0	0
<b>Facultad de Ciencias Médicas</b>	<b>1.789</b>	<b>583</b>	<b>1.206</b>	<b>226</b>	<b>73</b>	<b>153</b>	<b>174</b>	<b>49</b>	<b>125</b>
Doctor en Ciencias Biomédicas	25	6	19	3	0	3	1	0	1
Doctor en Enfermería	3	0	3	0	0	0	1	1	0
Doctor en Fonoaudiología	1	0	1	0	0	0	0	0	0
Doctor en Medicina	11	7	4	0	0	0	0	0	0
Especialista en Anestesiología	51	28	23	9	5	4	10	4	6
Especialista en Cardiología	13	6	7	1	0	1	5	4	1
Especialista en Cirugía General	96	60	36	13	4	9	7	5	2
Especialista en Clínica Médica	215	46	169	29	10	19	11	3	8
Especialista en Dermatología	10	0	10	3	0	3	9	4	5
Especialista en Diagnóstico por Imágenes	59	20	39	13	3	10	4	1	3
Especialista en Enfermería del Trabajo	9	2	7	2	1	1	0	0	0
Especialista en Enfermería Neonatal	1	0	1	0	0	0	0	0	0
Especialista en Epidemiología	125	36	89	0	0	0	0	0	0
Especialista en Fisiatría y Rehabilitación	12	3	9	0	0	0	0	0	0
Especialista en Gastroenterología	10	5	5	2	1	1	2	1	1
Especialista en Geriatria y Gerontología	9	1	8	5	0	5	6	0	6

**Cuadro Nº 13 | TOTAL ALUMNOS, NUEVOS INSCRIPTOS Y EGRESADOS DE CARRERAS DE POSGRADO - AÑO 2014**

TITULO	Total Alumnos			Nuevos Inscriptos			Egresados		
	Total	Varones	Mujeres	Total	Varones	Mujeres	Total	Varones	Mujeres
Especialista en Ginecología	12	2	10	2	0	2	0	0	0
Especialista en Gineco-Obstetricia	74	15	59	3	0	3	4	0	4
Especialista en Infectología	6	0	6	1	0	1	0	0	0
Especialista en Medicina Crítica y Terapia Intensiva	3	3	0	1	1	0	2	2	0
Especialista en Medicina del Trabajo	211	71	140	0	0	0	12	3	9
Especialista en Medicina General y Familiar	149	29	120	20	5	15	2	0	2
Especialista en Medicina Legal	233	118	115	49	22	27	4	0	4
Especialista en Nefrología	8	3	5	2	1	1	1	0	1
Especialista en Neumonología	51	28	23	2	1	1	2	0	2
Especialista en Neurología	18	5	13	3	0	3	2	2	0
Especialista en Neurología Infantil	2	0	2	0	0	0	0	0	0
Especialista en Oftalmología	3	2	1	3	2	1	1	1	0
Especialista en Oncología Clínica	13	5	8	4	2	2	1	1	0
Especialista en Ortopedia y Traumatología	28	19	9	7	4	3	5	5	0
Especialista en Psiquiatría	16	4	12	5	2	3	8	4	4
Especialista en Reumatología	7	1	6	1	0	1	0	0	0
Especialista en Salud Colectiva con orientación en Salud Social y Comunitaria	85	19	66	3	0	3	47	5	42
Especialista en Salud Colectiva con orientación en Administración y Gestión de Servicios de Salud	9	1	8	3	1	2	1	1	0
Especialista en Salud Colectiva con orientación en Auditoría Médica	16	3	13	0	0	0	1	0	1
Magister en Administración de Servicios de Enfermería	51	9	42	8	3	5	3	0	3
Magister en Psicopatología y Salud Mental	52	13	39	17	4	13	0	0	0
Médico Pediatra	92	13	79	12	1	11	22	2	20
<b>Facultad de Odontología</b>	<b>120</b>	<b>44</b>	<b>76</b>	<b>40</b>	<b>19</b>	<b>21</b>	<b>8</b>	<b>5</b>	<b>3</b>
Doctor en Odontología	18	8	10	1	0	1	3	2	1
Especialista en Endodoncia	2	0	2	0	0	0	0	0	0
Especialista en Odontología Legal	2	0	2	0	0	0	1	0	1
Especialista en Odontopediatría	18	1	17	0	0	0	0	0	0
Especialista en Ortodoncia y Ortopedia Funcional	22	6	16	0	0	0	2	1	1
Especialista en Periodoncia	23	13	10	4	3	1	2	2	0
Especialista en Prótesis Dentobucomaxilar	35	16	19	35	16	19	0	0	0
<b>Facultad de Ciencias Económicas y Estadística</b>	<b>948</b>	<b>453</b>	<b>495</b>	<b>303</b>	<b>130</b>	<b>173</b>	<b>31</b>	<b>18</b>	<b>13</b>
Doctor en Administración	119	63	56	34	19	15	6	4	2
Doctor en Contabilidad	24	8	16	2	2	0	1	1	0
Doctor en Economía	34	20	14	4	2	2	1	1	0

**Cuadro Nº 13 | TOTAL ALUMNOS, NUEVOS INSCRIPTOS Y EGRESADOS DE CARRERAS DE POSGRADO - AÑO 2014**

TITULO	Total Alumnos			Nuevos Inscriptos			Egresados		
	Total	Varones	Mujeres	Total	Varones	Mujeres	Total	Varones	Mujeres
Doctor en Estadística	14	4	10	14	4	10	1	0	1
Especialista en Administración y Contabilidad Pública	50	18	32	22	8	14	3	0	3
Especialista en Comercialización	29	12	17	15	5	10	0	0	0
Especialista en Costos y Gestión Empresarial	44	23	21	20	6	14	2	1	1
Especialista en Empresas y Emprendimientos Turísticos	31	11	20	0	0	0	0	0	0
Especialista en Finanzas	40	21	19	40	21	19	1	1	0
Especialista en Gestión de Recursos Humanos	12	2	10	8	2	6	1	0	1
Especialista en Gestión Estratégica de la Tecnología Informática	36	21	15	0	0	0	0	0	0
Especialista en Operaciones de Comercio Exterior	12	5	7	0	0	0	1	0	1
Especialista en Peritajes Judiciales-Contables	33	15	18	0	0	0	0	0	0
Especialista en Sindicatura Concursal	45	19	26	17	8	9	4	2	2
Especialista en Tributación	36	6	30	36	6	30	0	0	0
Magister en Administración de Empresas con mención en Dirección General, Comercialización y Recursos Humanos	54	28	26	30	13	17	4	3	1
Magister en Contabilidad	45	15	30	0	0	0	0	0	0
Magister en Contabilidad y Auditoría	24	5	19	0	0	0	0	0	0
Magister en Desarrollo y Gestión Territorial con mención en Gestión del Desarrollo Local y Municipal	115	63	52	0	0	0	3	2	1
Magister en Estadística Aplicada	24	9	15	19	4	15	0	0	0
Magister en Finanzas	67	46	21	42	30	12	3	3	0
Magister en Gerenciamiento de Empresas Agroalimentarias	60	39	21	0	0	0	0	0	0
<b>Facultad de Ciencia Política y Relaciones Internacionales</b>	<b>470</b>	<b>208</b>	<b>262</b>	<b>195</b>	<b>86</b>	<b>109</b>	<b>20</b>	<b>5</b>	<b>15</b>
Doctor en Ciencia Política	60	29	31	10	5	5	1	1	0
Doctor en Comunicación Social	28	14	14	2	1	1	3	0	3
Doctor en Relaciones Internacionales	32	14	18	2	1	1	1	0	1
Doctor en Trabajo Social	23	1	22	2	0	2	2	0	2
Especialista en Comunicación Ambiental	11	6	5	10	3	7	6	3	3
Especialista en Comunicación Digital Interactiva	20	7	13	20	7	13	2	0	2
Especialista en Comunicación Política	41	21	20	0	0	0	1	1	0
Especialista en Gestión Estratégica de Organizaciones Públicas	18	4	14	9	1	8	1	0	1
Especialista en Planificación y Gestión Social	5	2	3	0	0	0	0	0	0
Magister en Comunicación Digital Interactiva	18	5	13	18	5	13	0	0	0
Magister en Comunicación Estratégica	22	6	16	19	4	15	3	0	3
Magister en Estudios Políticos	35	13	22	0	0	0	0	0	0
Magister en Gestión Pública	157	86	71	103	59	44	0	0	0

**Cuadro Nº 13 | TOTAL ALUMNOS, NUEVOS INSCRIPTOS Y EGRESADOS DE CARRERAS DE POSGRADO - AÑO 2014**

TITULO	Total Alumnos			Nuevos Inscriptos			Egresados		
	Total	Varones	Mujeres	Total	Varones	Mujeres	Total	Varones	Mujeres
<b>Facultad de Derecho</b>	<b>7.709</b>	<b>3.080</b>	<b>4.629</b>	<b>517</b>	<b>214</b>	<b>303</b>	<b>43</b>	<b>17</b>	<b>26</b>
Abogado especialista en Magistratura	586	198	388	27	5	22	2	2	0
Doctor en Derecho	827	440	387	48	17	31	5	3	2
Especialista en Derecho Administrativo	411	198	213	19	11	8	2	1	1
Especialista en Derecho de Familia	1.434	170	1.264	38	4	34	12	2	10
Especialista en Derecho del Trabajo	241	88	153	33	10	23	4	2	2
Especialista en Derecho Empresario	417	210	207	12	7	5	1	0	1
Especialista en Derecho Inmobiliario, Urbanístico y de la Construcción	226	76	150	13	4	9	0	0	0
Especialista en Derecho Penal	786	373	413	98	46	52	4	1	3
Especialista en Derecho Sucesorio	81	15	66	8	1	7	0	0	0
Especialista en Derecho Tributario	289	135	154	13	2	11	5	1	4
Magister en Derecho Privado	831	382	449	64	33	31	0	0	0
Magister en Derecho Procesal	1.491	750	741	122	60	62	8	5	3
Magister en Derecho Público	7	4	3	0	0	0	0	0	0
Magister en Entidades de la Economía Social	82	41	41	22	14	8	0	0	0
<b>Facultad de Arquitectura, Planeamiento y Diseño</b>	<b>103</b>	<b>34</b>	<b>69</b>	<b>39</b>	<b>12</b>	<b>27</b>	<b>5</b>	<b>2</b>	<b>3</b>
Doctor en Arquitectura	24	7	17	5	2	3	2	0	2
Especialista en Gestión Local del Hábitat Popular	25	4	21	7	0	7	2	1	1
Especialista en Planificación Urbano-Territorial	37	17	20	11	5	6	0	0	0
Especialista en Salud y Seguridad en el Proyecto y Construcción de Edificios	17	6	11	16	5	11	1	1	0
<b>Facultad de Ciencias Exactas, Ingeniería y Agrimensura</b>	<b>126</b>	<b>79</b>	<b>47</b>	<b>64</b>	<b>40</b>	<b>24</b>	<b>37</b>	<b>30</b>	<b>7</b>
Doctor en Física	6	5	1	2	2	0	5	3	2
Doctor en Informática	13	12	1	7	6	1	4	4	0
Doctor en Ingeniería	9	7	2	6	2	4	7	5	2
Doctor en Matemática	3	1	2	1	1	0	2	1	1
Especialista en Gestión Logística	3	1	2	3	3	0	0	0	0
Especialista en Higiene y Seguridad en el Trabajo	11	3	8	9	7	2	8	7	1
Especialista en Ingeniería de Gestión Empresaria	6	4	2	4	2	2	0	0	0
Especialista en Ingeniería de las Organizaciones y la Conducción de los Recursos Humanos	6	1	5	6	1	5	0	0	0
Especialista en Ingeniería Estructural	3	3	0	2	2	0	3	3	0
Especialista en Ingeniería Mecánica Forense	3	3	0	0	0	0	3	3	0
Especialista en Ingeniería Sanitaria	14	6	8	4	2	2	0	0	0
Magister en Didáctica de las Ciencias con mención en Matemática, Física y Química	9	1	8	5	1	4	0	0	0

**Cuadro Nº 13 | TOTAL ALUMNOS, NUEVOS INSCRIPTOS Y EGRESADOS DE CARRERAS DE POSGRADO - AÑO 2014**

TITULO	Total Alumnos			Nuevos Inscriptos			Egresados		
	Total	Varones	Mujeres	Total	Varones	Mujeres	Total	Varones	Mujeres
Magister en Energías para el Desarrollo Sostenible	8	5	3	6	5	1	1	1	0
Magister en Ingeniería de Gestión Empresaria	22	18	4	7	5	2	2	1	1
Magister en Ingeniería Vial	4	4	0	2	1	1	1	1	0
Magister en Recursos Hídricos en Zona de Llanura -MD-	6	5	1	0	0	0	1	1	0
<b>Centro de Estudios Interdisciplinarios</b>	<b>361</b>	<b>126</b>	<b>235</b>	<b>43</b>	<b>14</b>	<b>29</b>	<b>23</b>	<b>11</b>	<b>12</b>
Especialista en Gestión de la Innovación y la Vinculación Tecnológica	48	30	18	0	0	0	2	2	0
Especialista en Política y Gestión de Educación Superior	12	1	11	0	0	0	0	0	0
Magister en Derechos Humanos	20	5	15	0	0	0	0	0	0
Magister en Estudios Culturales	103	35	68	18	6	12	2	0	2
Magister en Gestión de Sistemas y Servicios de Salud	51	15	36	1	1	0	3	2	1
Magister en Integración y Cooperación Internacional	69	23	46	14	5	9	4	1	3
Magister en Política y Gestión de la Educación Superior	1	1	0	0	0	0	1	1	0
Magister en Política y Gestión de la Seguridad Alimentaria	21	5	16	10	2	8	7	2	5
Magister en Salud Pública	20	7	13	0	0	0	2	2	0
Magister en Sistemas Ambientales Humanos	16	4	12	0	0	0	2	1	1

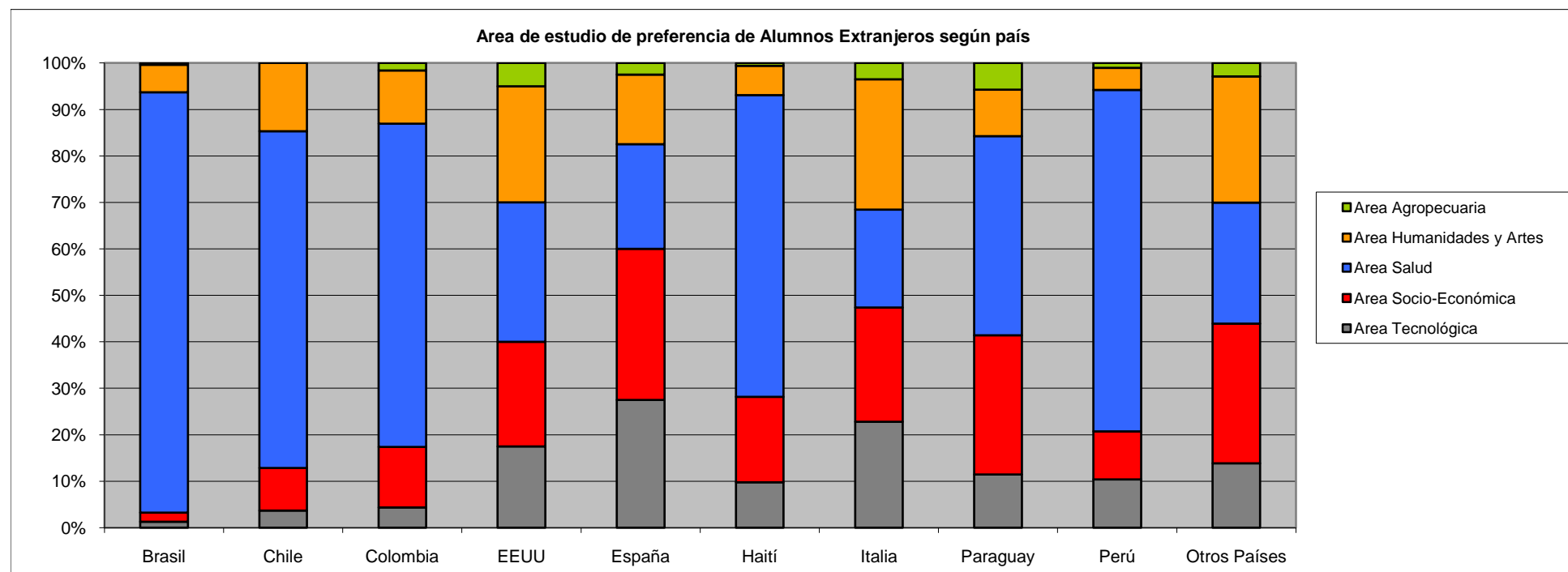


Cuadro Nº 14 | ALUMNOS EXTRANJEROS DE PREGRADO Y GRADO SEGÚN ÁREA DE ESTUDIO - AÑO 2014

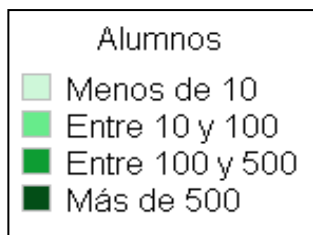
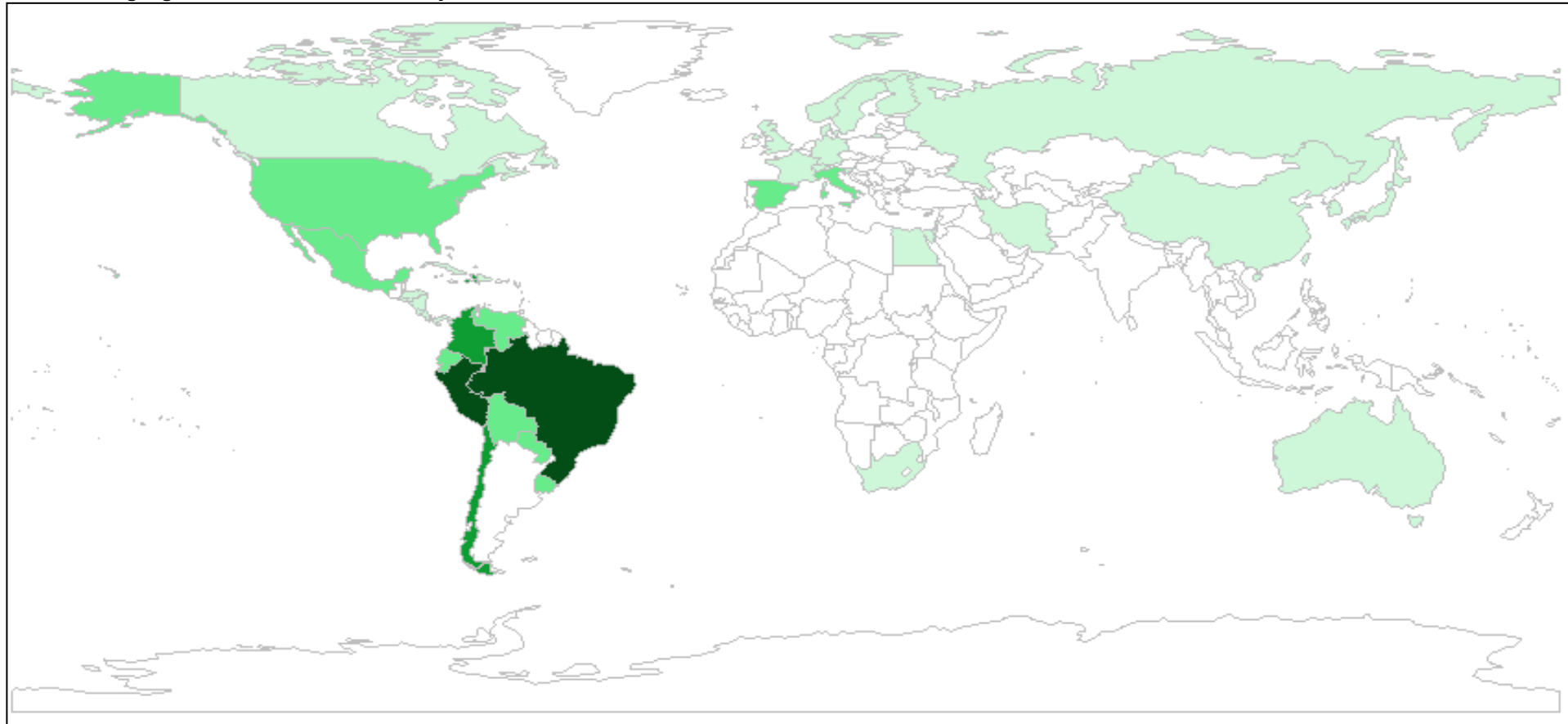
PAIS	Area Agropecuaria	Area Humanidades y Artes	Area Salud	Area Socio-Económica	Area Tecnológica	TOTAL
<b>Total Universidad Nacional de Rosario</b>	<b>26</b>	<b>194</b>	<b>1.351</b>	<b>245</b>	<b>158</b>	<b>1.974</b>
<b>Total América del Sur</b>	<b>17</b>	<b>130</b>	<b>1.188</b>	<b>154</b>	<b>96</b>	<b>1.585</b>
Bolivia	0	7	11	11	2	31
Brasil	2	33	505	11	7	558
Chile	0	16	79	10	4	109
Colombia	3	21	128	24	8	184
Ecuador	0	4	3	3	1	11
Paraguay	4	7	30	21	8	70
Perú	6	27	418	59	59	569
Uruguay	1	10	10	7	6	34
Venezuela	1	5	4	8	1	19
<b>Total América Central y del Norte</b>	<b>3</b>	<b>31</b>	<b>130</b>	<b>55</b>	<b>28</b>	<b>247</b>
Canadá	0	2	0	1	1	4
Costa Rica	0	2	0	1	0	3
Cuba	0	0	0	3	0	3
El Salvador	0	1	1	0	0	2
Estados Unidos	2	10	12	9	7	40
Haití	1	11	113	32	17	174
Honduras	0	0	1	0	1	2
México	0	5	1	7	1	14
Nicaragua	0	0	1	0	0	1
Panamá	0	0	1	1	0	2
República Dominicana	0	0	0	1	1	2
<b>Total Europa</b>	<b>5</b>	<b>33</b>	<b>25</b>	<b>32</b>	<b>30</b>	<b>125</b>
Alemania	0	2	0	2	3	7
Dinamarca	0	0	0	0	1	1
Eslovenia	0	3	0	0	0	3
España	1	6	9	13	11	40
Finlandia	0	1	0	0	0	1
Francia	1	2	2	2	0	7
Italia	2	16	12	14	13	57
Noruega	0	1	0	0	0	1
Reino Unido	1	0	1	0	0	2
Rusia	0	2	0	0	0	2
Suecia	0	0	0	1	0	1
Suiza	0	0	1	0	2	3

Cuadro Nº 14 | ALUMNOS EXTRANJEROS DE PREGRADO Y GRADO SEGÚN ÁREA DE ESTUDIO - AÑO 2014

PAIS	Area Agropecuaria	Area Humanidades y Artes	Area Salud	Area Socio-Económica	Area Tecnológica	TOTAL
<b>Total Asia</b>	<b>1</b>	<b>0</b>	<b>7</b>	<b>2</b>	<b>2</b>	<b>12</b>
China	0	0	0	0	1	1
Corea del Sur	0	0	1	0	0	1
Irán	0	0	2	0	0	2
Israel	1	0	1	0	1	3
Japón	0	0	0	2	0	2
Taiwán	0	0	3	0	0	3
<b>Total Africa</b>	<b>0</b>	<b>0</b>	<b>0</b>	<b>1</b>	<b>1</b>	<b>2</b>
Egipto	0	0	0	1	0	1
Sudáfrica	0	0	0	0	1	1
<b>Total Oceanía</b>	<b>0</b>	<b>0</b>	<b>1</b>	<b>1</b>	<b>1</b>	<b>3</b>
Australia	0	0	1	1	1	3



Distribución geográfica de los alumnos extranjeros de la Universidad Nacional de Rosario



R Core Team (2013). R: A language and environment for statistical computing.  
R Foundation for Statistical Computing, Vienna, Austria.  
URL <http://www.R-project.org/>

South, Andy 2011 worldmap: A New R package for Mapping Global Data.  
The R Journal Vol. 3/1 : 35-43.



**Dirección General de Estadística Universitaria**  
**Secretaría de Planeamiento**  
**Universidad Nacional de Rosario**

Sede de Gobierno UNR  
Maipú 1065 - Oficina 203  
Rosario, Santa Fe, Argentina

Teléfonos: (341) 4201274/5  
Correo: [estadistica@unr.edu.ar](mailto:estadistica@unr.edu.ar)