



Alumnos en la U.N.R.

B o l Σ t í n
stadístico 65

Dirección General de Estadística Universitaria
Secretaría de Planeamiento
Universidad Nacional de Rosario
Julio 2014

Índice de Contenidos

Objetivos	5
Definiciones Utilizadas	6
Cuadro N° 1: Total Alumnos, Nuevos Inscriptos, Reinscriptos, No Reinscriptos (Pasivos) y Egresados de Pregrado y Grado - Año 2013	7
Cuadro N° 2: Total Alumnos, Nuevos Inscriptos, No Reinscriptos y Egresados - Período 1997-2013	12
Cuadro N° 3: Total Alumnos según dependencias - Período 1997-2013	13
Cuadro N° 4: Nuevos Inscriptos según dependencias - Período 1997-2013	13
Cuadro N° 5: No Reinscriptos según dependencias - Período 1997-2013	14
Cuadro N° 6: Egresados según dependencias - Período 1997-2013	14
Cuadro N° 7: Lugar de residencia estable de los Nuevos Inscriptos 2013 según dependencias, para carreras de Grado	15
Cuadro N° 8: Lugar de residencia estable de los Nuevos Inscriptos 2013 según dependencias, para carreras de Grado (en porcentajes)	18
Cuadro N° 9: Total Alumnos 2013 según sexo y situación de trabajo, por dependencias	21
Cuadro N° 10: Nuevos Inscriptos 2013 a carreras de Pregrado y Grado por primera vez, según rango de edad	22
Cuadro N° 11: Egresados 2012 de carreras de Pregrado y Grado según año de ingreso (no se incluyen Títulos Intermedios)	23
Cuadro N° 12: Egresados 2013 de carreras de Pregrado y Grado según año de ingreso (no se incluyen Títulos Intermedios)	26
Cuadro N° 13: Reinscriptos 2013 de Pregrado y Grado según cantidad de materias aprobadas el año anterior	29
Cuadro N° 14: Total Alumnos, Nuevos Inscriptos y Egresados de carreras de Posgrado - Año 2012	32
Cuadro N° 15: Total Alumnos, Nuevos Inscriptos y Egresados de carreras de Posgrado - Año 2013	37
Cuadro N° 16: Alumnos Extranjeros de Pregrado y Grado según área de estudio - Año 2013	42

Objetivos del Boletín Estadístico

- Presentar información cuantitativa del año académico 2013 referida a Total Alumnos, Nuevos Inscriptos, Reinscriptos y Egresados para carreras de Pregrado, Grado y Posgrado dictadas en las diferentes unidades académicas de la UNR. Además, se presentan series para el período 1997/2013 y se incorporan cuadros con nuevas variables.
- Brindar datos sobre: situación de trabajo del Total Alumnos; edad y lugar de residencia estable de los Nuevos Inscriptos; rendimiento académico de los Reinscriptos y demás variables de consulta permanente.
- A partir de la actual edición del Boletín se presentan datos referidos a Egresados de carreras de Grado y diversas variables de alumnos de carreras de Posgrado pertenecientes al mismo año académico informado. Con el objetivo de preservar la continuidad de estas series, que se encontraban un año desfasadas con respecto a las demás, en los Cuadros N° 11 y 14 se publica la información relativa al año académico 2012.

Contacto

La Dirección dispone de información respecto a gran cantidad de variables referidas a los alumnos de la UNR desde el año 1969 hasta la actualidad. Los interesados en la misma pueden dirigirse a:

Dirección General de Estadística Universitaria

Sede de Gobierno de la Universidad Nacional de Rosario

Maipú 1065 - Oficina 203, (2000) Rosario, Santa Fe, Argentina

Teléfonos: (54) (341) 4201274 / 4201275

Correo Electrónico: estadistica@unr.edu.ar

Página Web: www.unr.edu.ar/direccion/206/direccion-general-de-estadistica-universitaria

Agradecimientos

A las Secciones Alumnado de las respectivas unidades académicas, que con su especial atención hacen que el dato estadístico resulte cada vez más preciso.

Definiciones Utilizadas

• Nuevos Inscriptos

Aspirantes a ingreso que habiendo cumplimentado los requisitos necesarios para ingresar reglamentados por la Universidad, son admitidos como alumnos en una determinada carrera.

• Reinscriptos

Son todos aquellos alumnos que han realizado alguna actividad académica, ya sea la reinscripción anual obligatoria, anotarse a cursar o rendir una materia, inscribirse para defender una Tesina, etc.

• Total Alumnos

Es la suma de Nuevos Inscriptos y Reinscriptos.

• No Reinscriptos (Pasivos)

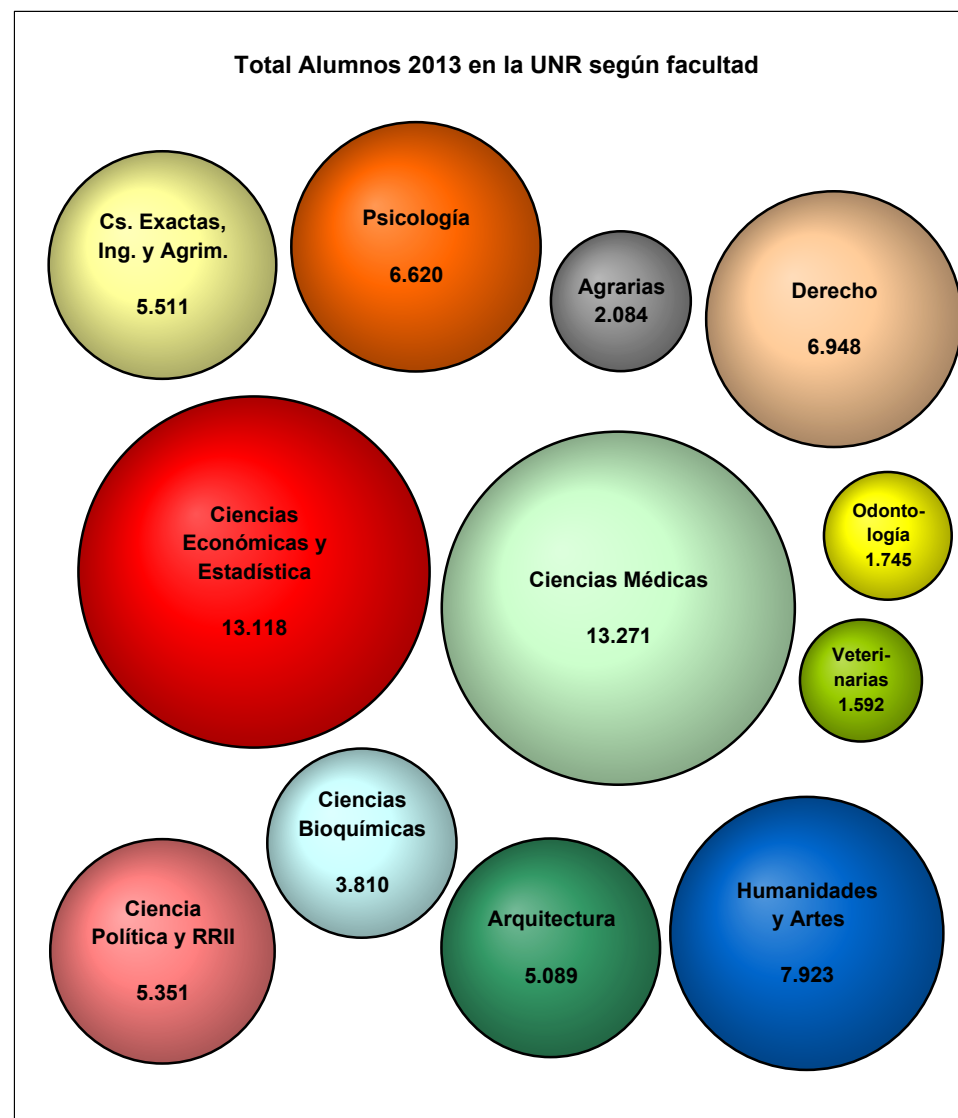
Son aquellos alumnos que no cumplimentaron requisitos académicos durante un año lectivo, si los hubiera, o aquellos que no efectivizaron su reinscripción anual.

• Egresados

Alumnos que completan todos los cursos y requisitos reglamentarios de la carrera a la que pertenecen.

• Alumnos Extranjeros

Son aquellos alumnos con nacionalidad diferente a la argentina que cursan una carrera de pregrado o grado.



Cuadro Nº 1 | TOTAL ALUMNOS, NUEVOS INSCRIPTOS, REINSCRIPTOS, NO REINSCRIPTOS (PASIVOS) Y EGRESADOS DE PREGRADO Y GRADO - AÑO 2013

TITULO	TOTAL ALUMNOS 2013	NUEVOS INSCRIPTOS 2013			REINSCRIPTOS 2013	NO REINSCRIPTOS 2013	EGRESADOS 2013
		Total	Por primera vez	Por equivalencia			
TOTAL UNIVERSIDAD NACIONAL DE ROSARIO	74.234	15.143	14.196	947	59.091	14.648	10.016
AREA AGROPECUARIA	3.676	595	573	22	3.081	374	318
Facultad de Ciencias Agrarias	2.084	329	308	21	1.755	214	118
Ingeniero Agrónomo	1.946	284	273	11	1.662	190	118
Licenciado en Recursos Naturales y Biodiversidad	138	45	35	10	93	24	0
Facultad de Ciencias Veterinarias	1.592	266	265	1	1.326	160	200
Bachiller Universitario (T.I.)	-	-	-	-	-	-	146
Médico Veterinario	1.592	266	265	1	1.326	160	54
AREA HUMANIDADES Y ARTES	14.543	3.765	3.375	390	10.778	3.572	583
Facultad de Humanidades y Artes	7.923	2.215	2.024	191	5.708	2.236	326
Total Sede Central	6.037	1.516	1.355	161	4.521	1.589	275
Auxiliar de Taller en Bellas Artes (T.I.)	-	-	-	-	-	-	17
Bachiller Universitario (T.I.)	-	-	-	-	-	-	64
Bachiller Universitario con mención en Cs. de la Educación (T.I.)	-	-	-	-	-	-	12
Bachiller Universitario con mención en Letras (T.I.)	-	-	-	-	-	-	10
Licenciado en Antropología	725	134	133	1	591	155	7
Licenciado en Bellas Artes	1.783	406	404	2	1.377	407	41
Licenciado en Ciencias de la Educación	460	135	127	8	325	162	4
Licenciado en Filosofía	537	134	129	5	403	156	3
Licenciado en Historia	938	231	222	9	707	258	7
Licenciado en Letras	770	203	198	5	567	201	4
Licenciado en Portugués	48	12	11	1	36	28	0
Profesor en Antropología	234	53	34	19	181	71	15
Profesor en Bellas Artes	84	44	7	37	40	21	16
Profesor en Ciencias de la Educación	0	0	0	0	0	0	27
Profesor en Enseñanza Media y Superior de Historia	0	0	0	0	0	1	3
Profesor en Filosofía	19	10	2	8	9	3	4
Profesor en Historia	129	50	9	41	79	15	11
Profesor en Letras	41	25	7	18	16	7	26
Profesor en Portugués	123	37	33	4	86	40	2
Traductor Público de Portugués	146	42	39	3	104	64	2
Total Sede Música (*)	1.886	699	669	30	1.187	647	51
Facultad de Psicología	6.620	1.550	1.351	199	5.070	1.336	257
Profesor en Psicología	671	260	76	184	411	265	33
Psicólogo	5.949	1.290	1.275	15	4.659	1.071	224

(*) Incluye todos los títulos intermedios, de pregrado y grado otorgados por la Escuela de Música dependiente de la Facultad de Humanidades y Artes.

Cuadro N° 1 | TOTAL ALUMNOS, NUEVOS INSCRIPTOS, REINSCRIPTOS, NO REINSCRIPTOS (PASIVOS) Y EGRESADOS DE PREGRADO Y GRADO - AÑO 2013

TITULO	TOTAL ALUMNOS 2013	NUEVOS INSCRIPTOS 2013			REINSCRIPTOS 2013	NO REINSCRIPTOS 2013	EGRESADOS 2013
		Total	Por primera vez	Por equivalencia			
AREA SALUD	18.826	3.722	3.556	166	15.104	2.660	2.940
Facultad de Ciencias Bioquímicas y Farmacéuticas	3.810	698	574	124	3.112	608	1.041
Bachiller Universitario (T.I.)	-	-	-	-	-	-	770
Bachiller Universitario con mención en Química (T.I.)	-	-	-	-	-	-	159
Bioquímico	1.015	181	162	19	834	161	15
Farmacéutico	1.429	228	200	28	1.201	206	37
Licenciado en Biotecnología	907	147	145	2	760	151	48
Licenciado en Ciencia y Tecnología de los Alimentos	25	25	0	25	0	0	0
Licenciado en Química	199	45	35	10	154	37	9
Profesor en Química	235	72	32	40	163	53	3
Facultad de Ciencias Médicas	13.271	2.703	2.663	40	10.568	1.845	1.532
Bachiller Universitario (T.I.)	-	-	-	-	-	-	-
Enfermera/o (T.I.)	-	-	-	-	-	-	113
Promotor de la Salud (T.I.)	-	-	-	-	-	-	543
Técnico en Epidemiología (T.I.)	-	-	-	-	-	-	208
Licenciado en Enfermería	2.633	595	557	38	2.038	631	47
Licenciado en Fonoaudiología	948	207	206	1	741	118	49
Médico	9.690	1.901	1.900	1	7.789	1.096	572
Facultad de Odontología	1.745	321	319	2	1.424	207	367
Bachiller Universitario (T.I.)	-	-	-	-	-	-	225
Odontólogo	1.745	321	319	2	1.424	207	142
AREA SOCIO-ECONÓMICA	25.417	4.922	4.686	236	20.495	6.160	3.971
Facultad de Ciencias Económicas y Estadística	13.118	2.264	2.088	176	10.854	1.977	608
Bachiller Universitario (T.I.)	-	-	-	-	-	-	17
Bachiller Universitario con mención en Administración (T.I.)	-	-	-	-	-	-	4
Bachiller Universitario con mención en Contabilidad (T.I.)	-	-	-	-	-	-	9
Bachiller Universitario con mención en Economía (T.I.)	-	-	-	-	-	-	3
Ciclo Introductorio	3.171	2.035	2.019	16	1.136	869	-
Contador Público (**)	7.360	26	0	26	7.334	680	430
Licenciado en Administración (**)	1.701	73	0	73	1.628	250	57
Licenciado en Economía (**)	491	17	1	16	474	79	60
Licenciado en Estadística	241	47	47	0	194	45	8
Profesor de Grado Universitario en Administración	7	3	3	0	4	6	1
Profesor en Contabilidad	128	57	17	40	71	44	18
Profesor en Economía	16	5	0	5	11	2	1
Profesor en Estadística	3	1	1	0	2	2	0

(**) Nuevos Inscriptos correspondientes a pases o equivalencias.

Cuadro N° 1 | TOTAL ALUMNOS, NUEVOS INSCRIPTOS, REINSCRIPTOS, NO REINSCRIPTOS (PASIVOS) Y EGRESADOS DE PREGRADO Y GRADO - AÑO 2013

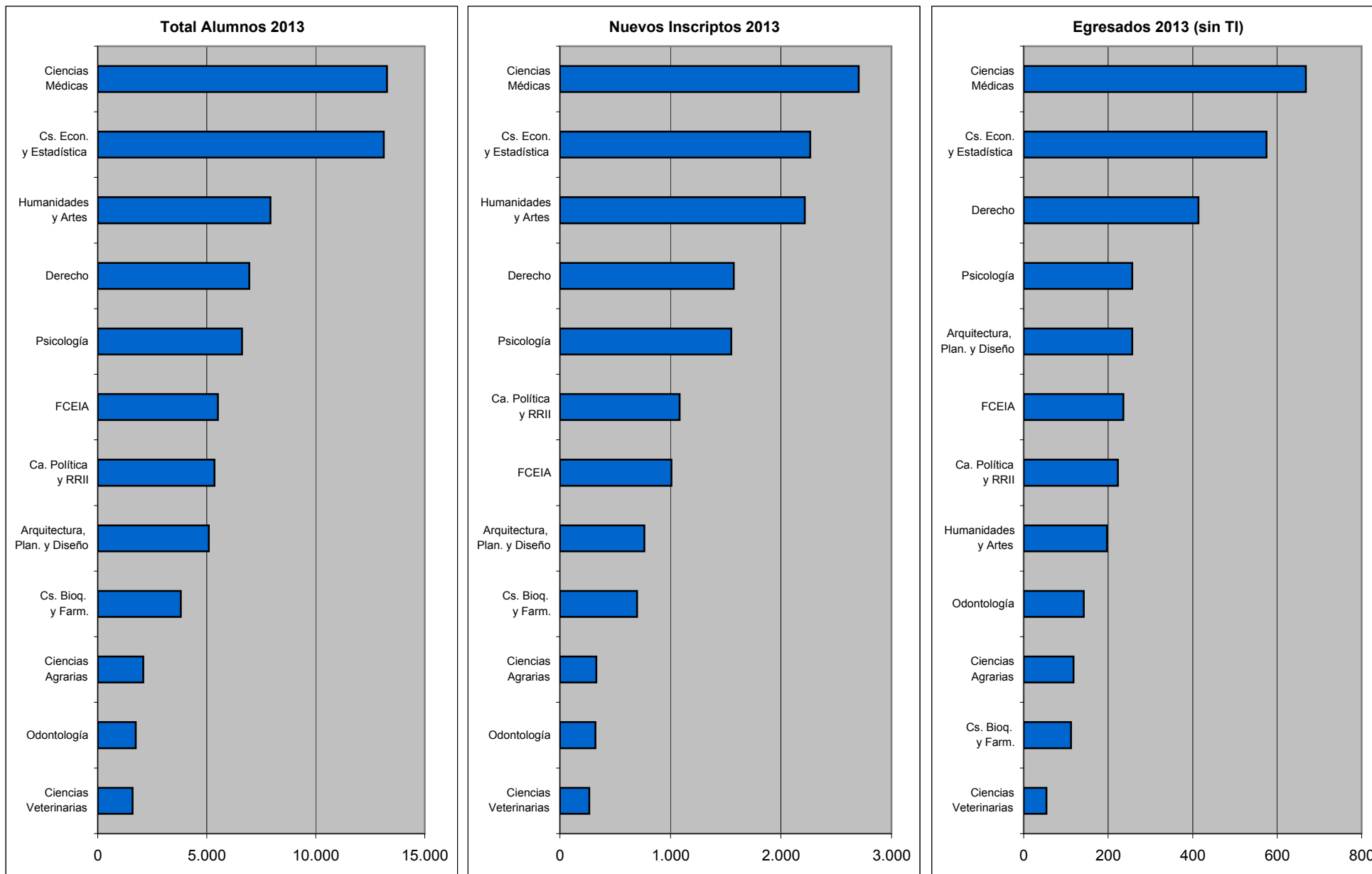
TITULO	TOTAL ALUMNOS 2013	NUEVOS INSCRIPTOS 2013			REINSCRIPTOS 2013	NO REINSCRIPTOS 2013	EGRESADOS 2013
		Total	Por primera vez	Por equivalencia			
Facultad de Ciencia Política y Relaciones Internacionales	5.351	1.084	1.045	39	4.267	2.623	456
Bachiller Universitario con mención en Comunicación Social (T.I.)	-	-	-	-	-	-	83
Bachiller Universitario con mención en Ciencia Política (T.I.)	-	-	-	-	-	-	47
Bachiller Universitario con mención en Relaciones Int. (T.I.)	-	-	-	-	-	-	52
Bachiller Universitario con mención en Trabajo Social (T.I.)	-	-	-	-	-	-	51
Licenciado en Ciencia Política	1.071	165	139	26	906	914	37
Licenciado en Comunicación Social	1.902	328	327	1	1.574	408	88
Licenciado en Relaciones Internacionales	1.114	219	213	6	895	603	31
Licenciado en Trabajo Social	984	229	226	3	755	595	38
Profesor de Grado Universitario en Ciencia Política	22	8	8	0	14	35	2
Profesor de Grado Universitario en Comunicación Social	77	29	29	0	48	47	12
Profesor de Grado Universitario en Relaciones Internacionales	8	2	2	0	6	1	1
Profesor de Grado Universitario en Trabajo Social	28	16	16	0	12	5	8
Técnico Universitario en Administración Pública	145	88	85	3	57	15	6
Facultad de Derecho	6.948	1.574	1.553	21	5.374	1.560	2.907
Bachiller Universitario (T.I.)	-	-	-	-	-	-	1.642
Bachiller Universitario en Derecho (T.I.)	-	-	-	-	-	-	851
Abogado	6.699	1.527	1.506	21	5.172	1.560	388
Escribano	249	47	47	0	202	0	26
AREA TECNOLÓGICA	10.600	1.773	1.666	107	8.827	1.508	2.102
Facultad de Arquitectura, Planeamiento y Diseño	5.089	764	747	17	4.325	659	1.401
Bachiller Universitario (T.I.)	-	-	-	-	-	-	994
Bachiller Universitario con mención en Arquitectura (T.I.)	-	-	-	-	-	-	150
Arquitecto	5.024	746	729	17	4.278	659	253
Profesor de Grado Universitario en Arquitectura	65	18	18	0	47	0	4
Facultad de Ciencias Exactas, Ingeniería y Agrimensura	5.511	1.009	919	90	4.502	849	701
Bachiller Universitario con mención en Matemática (T.I.)	-	-	-	-	-	-	8
Bachiller Universitario en Ciencias de la Ingeniería (T.I.)	-	-	-	-	-	-	408
Bachiller Universitario en Ciencias Exactas (T.I.)	-	-	-	-	-	-	49
Ingeniero Agrimensor	282	51	44	7	231	37	15
Ingeniero Civil	954	190	176	14	764	127	33
Ingeniero Electricista	1	0	0	0	1	1	0
Ingeniero Eléctrico	187	37	34	3	150	26	7
Ingeniero Electrónico	836	128	117	11	708	140	49
Ingeniero Industrial	1.631	253	233	20	1.378	215	78
Ingeniero Mecánico	912	174	159	15	738	112	32
Licenciado en Ciencias de la Computación	315	64	58	6	251	86	6

Cuadro Nº 1 | TOTAL ALUMNOS, NUEVOS INSCRIPTOS, REINSCRIPTOS, NO REINSCRIPTOS (PASIVOS) Y EGRESADOS DE PREGRADO Y GRADO - AÑO 2013

TITULO	TOTAL ALUMNOS 2013	NUEVOS INSCRIPTOS 2013			REINSCRIPTOS 2013	NO REINSCRIPTOS 2013	EGRESADOS 2013
		Total	Por primera vez	Por equivalencia			
Licenciado en Física	134	42	39	3	92	36	3
Licenciado en Matemática	113	21	16	5	92	37	4
Profesor en Enseñanza Media y Superior en Matemática	3	0	0	0	3	0	1
Profesor en Matemática	143	49	43	6	94	32	8
CARRERAS DE PREGRADO	1.172	366	340	26	806	374	102
Escuela Superior de Comercio	246	94	68	26	152	74	18
Calígrafo Público	70	26	22	4	44	26	8
Técnico Universitario en Administración de Empresas	176	68	46	22	108	48	10
Instituto Politécnico Superior	926	272	272	0	654	300	84
Analista Universitario en Sistemas	184	52	52	0	132	76	9
Asistente en Orientación Educativa	23	21	21	0	2	0	0
Contactólogo	164	30	30	0	134	19	2
Técnico Universitario en Construcciones	95	29	29	0	66	21	3
Técnico Universitario en Gestión y Producción	96	27	27	0	69	61	7
Técnico Universitario en Mecatrónica	147	54	54	0	93	52	16
Técnico Universitario en Mecatrónica Industrial	0	0	0	0	0	0	3
Técnico Universitario en Óptica	0	0	0	0	0	0	23
Técnico Universitario en Plásticos y Elastómeros	28	10	10	0	18	6	0
Técnico Universitario en Química	65	23	23	0	42	26	7
Técnico Universitario en Sistemas Electrónicos	124	26	26	0	98	39	12
Técnico Universitario en Tecnología de los Alimentos	0	0	0	0	0	0	2

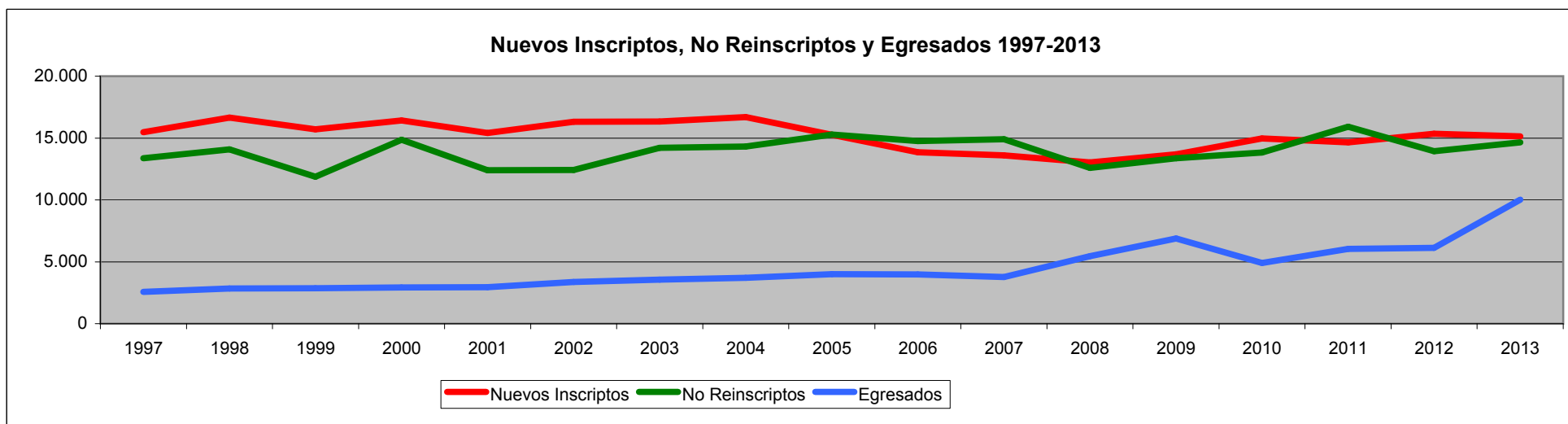
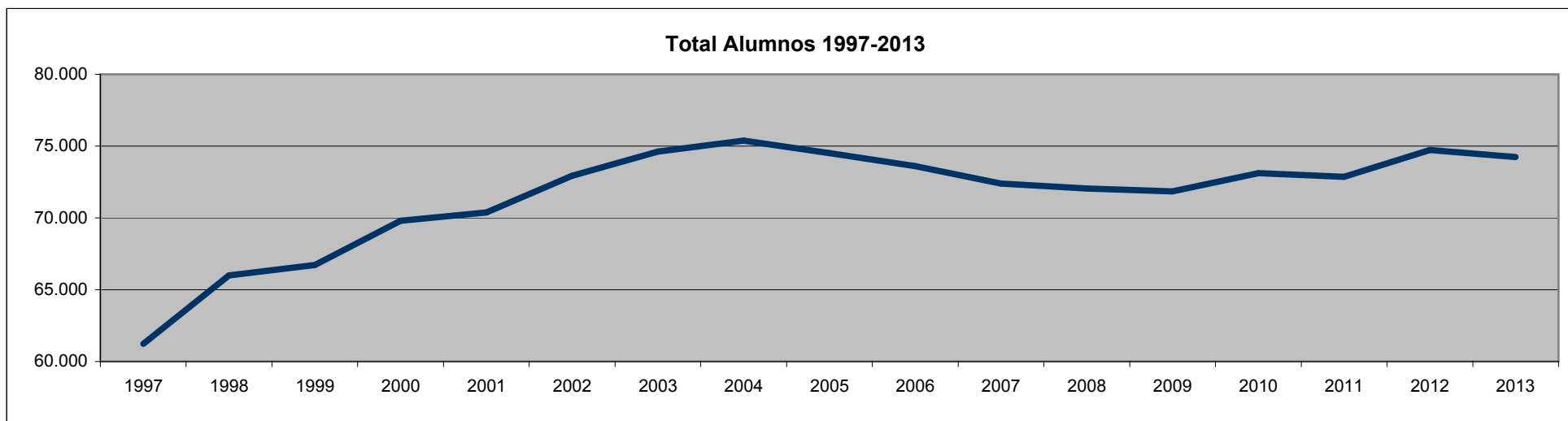
Observación: T.I. corresponde a Título Intermedio.

Cuadro Nº 1 | TOTAL ALUMNOS, NUEVOS INSCRIPTOS, REINSCRIPTOS, NO REINSCRIPTOS (PASIVOS) Y EGRESADOS DE PREGRADO Y GRADO - AÑO 2013



Cuadro Nº 2 | TOTAL ALUMNOS, NUEVOS INSCRIPTOS, NO REINSCRIPTOS Y EGRESADOS - PERÍODO 1997-2013

VARIABLE	1997	1998	1999	2000	2001	2002	2003	2004	2005	2006	2007	2008	2009	2010	2011	2012	2013
Total Alumnos	61.240	65.995	66.718	69.807	70.388	72.932	74.623	75.380	74.508	73.597	72.398	72.048	71.847	73.109	72.854	74.726	74.234
Nuevos Inscriptos	15.464	16.647	15.696	16.416	15.405	16.321	16.336	16.685	15.268	13.849	13.595	13.042	13.690	14.962	14.651	15.339	15.143
No Reinscriptos	13.372	14.092	11.874	14.854	12.395	12.420	14.212	14.307	15.276	14.766	14.903	12.594	13.366	13.832	15.923	13.937	14.648
Egresados	2.559	2.841	2.870	2.927	2.943	3.368	3.552	3.710	3.999	3.984	3.765	5.447	6.877	4.910	6.052	6.124	10.016



Cuadro Nº 3 | TOTAL ALUMNOS SEGÚN DEPENDENCIAS - Período 1997-2013

DEPENDENCIA	1997	1998	1999	2000	2001	2002	2003	2004	2005	2006	2007	2008	2009	2010	2011	2012	2013
Total Universidad Nacional de Rosario	61.240	65.995	66.718	69.807	70.388	72.932	74.623	75.380	74.508	73.597	72.398	72.048	71.847	73.109	72.854	74.726	74.234
Ciencias Agrarias	1.159	1.239	1.281	1.252	1.232	1.268	1.417	1.593	1.623	1.770	1.929	1.979	1.987	2.074	2.058	2.033	2.084
Ciencias Veterinarias	1.035	1.154	1.185	1.310	1.354	1.352	1.463	1.470	1.485	1.464	1.492	1.538	1.570	1.568	1.525	1.497	1.592
Humanidades y Artes	5.008	5.900	6.064	6.804	6.850	7.240	8.047	7.961	7.759	7.208	6.931	7.671	6.605	7.032	7.153	7.549	7.923
Psicología	4.491	4.372	4.563	4.853	5.419	6.240	6.077	6.516	6.714	6.304	6.422	6.319	6.312	6.382	6.347	6.390	6.620
Ciencias Bioquímicas y Farmacéuticas	2.652	2.783	2.754	2.675	2.668	2.700	2.968	3.218	3.288	3.326	3.458	3.499	3.466	3.608	3.755	3.737	3.810
Ciencias Médicas	12.218	13.687	13.412	13.928	13.950	14.394	14.472	14.349	14.410	13.941	13.643	12.951	12.514	12.737	12.514	12.846	13.271
Odontología	2.555	2.688	2.642	2.609	2.429	2.374	2.405	2.294	2.314	2.203	1.931	1.815	1.822	1.826	1.821	1.749	1.745
Ciencias Económicas y Estadística	11.517	12.450	12.040	13.140	13.100	13.593	13.983	13.759	13.520	13.415	13.289	12.865	13.273	13.390	13.102	13.380	13.118
Ciencia Política y Relaciones Internacionales	3.521	3.808	4.236	4.796	4.979	5.134	5.430	5.838	5.371	5.714	5.370	5.196	5.204	5.227	5.390	5.855	5.351
Derecho	9.903	10.080	10.216	9.803	9.423	9.251	8.952	8.708	8.174	7.976	7.836	7.680	7.845	8.023	7.951	8.307	6.948
Arquitectura, Planeamiento y Diseño	3.149	3.183	3.290	3.411	3.436	3.446	3.490	3.608	3.845	4.009	4.290	4.459	4.676	4.779	4.890	5.106	5.089
Ciencias Exactas, Ingeniería y Agrimensura	3.434	3.783	4.004	4.317	4.556	4.745	4.846	4.962	4.808	5.096	4.736	4.841	5.053	5.066	5.094	5.193	5.511
Escuela Agrotécnica	-	-	-	-	-	-	-	-	31	39	46	45	16	11	-	-	-
Instituto Politécnico Superior	598	551	744	615	700	898	789	854	908	902	790	931	1.258	1.122	1.022	884	926
Escuela Superior de Comercio	Sin Dato	317	287	294	292	297	284	250	258	230	235	259	246	264	232	200	246

Cuadro Nº 4 | NUEVOS INSCRIPTOS SEGÚN DEPENDENCIAS - Período 1997-2013

DEPENDENCIA	1997	1998	1999	2000	2001	2002	2003	2004	2005	2006	2007	2008	2009	2010	2011	2012	2013
Total Universidad Nacional de Rosario	15.464	16.647	15.696	16.416	15.405	16.321	16.336	16.685	15.268	13.849	13.595	13.042	13.690	14.962	14.651	15.339	15.143
Ciencias Agrarias	242	322	316	232	206	214	319	424	353	388	402	364	322	354	297	295	329
Ciencias Veterinarias	248	253	225	259	249	229	263	231	211	219	180	235	220	211	174	171	266
Humanidades y Artes	1.964	2.244	1.904	2.325	2.122	2.280	2.843	2.386	2.174	1.781	1.725	1.567	1.628	1.943	2.015	2.212	2.215
Psicología	1.147	1.095	1.019	1.230	1.596	2.076	1.416	1.767	1.730	1.288	1.365	1.201	1.234	1.349	1.356	1.442	1.550
Ciencias Bioquímicas y Farmacéuticas	573	561	510	519	445	541	633	822	715	682	620	742	681	739	756	700	698
Ciencias Médicas	2.615	3.078	2.542	2.510	2.313	2.306	2.040	2.134	1.813	1.906	1.615	1.758	1.981	2.579	2.607	2.871	2.703
Odontología	579	631	563	530	399	441	489	376	357	298	309	261	282	289	287	312	321
Ciencias Económicas y Estadística	2.831	2.989	2.988	2.993	2.766	3.039	3.118	2.988	2.819	2.573	2.486	2.391	2.551	2.452	2.330	2.271	2.264
Ciencia Política y Relaciones Internacionales	1.045	1.144	1.226	1.487	1.440	1.378	1.436	1.486	1.219	988	885	794	972	889	962	1.010	1.084
Derecho	2.448	2.453	2.448	2.278	1.873	1.710	1.679	1.734	1.630	1.590	1.732	1.544	1.592	1.761	1.630	1.842	1.574
Arquitectura, Planeamiento y Diseño	560	490	565	572	573	617	610	669	819	742	930	793	812	836	827	822	764
Ciencias Exactas, Ingeniería y Agrimensura	962	1.046	1.059	1.111	1.050	1.061	1.065	1.250	972	949	913	915	982	1.000	938	987	1.009
Escuela Agrotécnica	-	-	-	-	-	-	-	-	31	21	15	12	0	7	-	-	-
Instituto Politécnico Superior	250	207	224	269	269	324	320	313	322	317	318	352	326	438	365	296	272
Escuela Superior de Comercio	Sin Dato	134	107	101	104	105	105	105	103	107	100	113	107	115	107	108	94

Cuadro Nº 5 | NO REINSCRIPTOS SEGÚN DEPENDENCIAS - Período 1997-2013

DEPENDENCIA	1997	1998	1999	2000	2001	2002	2003	2004	2005	2006	2007	2008	2009	2010	2011	2012	2013
Total Universidad Nacional de Rosario	13.372	14.092	11.874	14.854	12.395	12.420	14.212	14.307	15.276	14.766	14.903	12.594	13.366	13.832	15.923	13.937	14.648
Ciencias Agrarias	163	195	183	167	156	142	124	181	121	130	243	251	244	205	191	228	214
Ciencias Veterinarias	122	136	122	112	147	197	153	190	168	196	152	194	177	136	204	189	160
Humanidades y Artes	1.696	2.150	1.797	1.962	2.330	2.207	2.402	2.935	2.731	2.654	2.006	1.767	3.103	2.100	2.336	2.414	2.236
Psicología	1.527	1.222	770	853	1.033	1.184	1.618	1.371	1.486	1.646	1.247	1.282	1.214	1.264	1.392	1.385	1.336
Ciencias Bioquímicas y Farmacéuticas	592	562	209	201	188	455	403	525	571	584	488	686	671	526	592	652	608
Ciencias Médicas	2.071	1.922	2.140	1.889	1.717	1.784	1.634	1.823	1.904	2.024	1.913	1.654	1.613	2.472	2.235	2.058	1.845
Odontología	341	408	330	293	335	251	270	372	272	157	581	167	160	114	157	228	207
Ciencias Económicas y Estadística	2.270	2.631	1.723	4.411	2.184	2.112	2.301	1.897	2.242	2.003	2.612	2.157	1.754	1.840	2.420	1.816	1.977
Ciencia Política y Relaciones Internacionales	917	960	834	928	1.092	1.185	1.223	1.234	1.565	1.710	1.328	906	1.184	1.203	996	1.163	2.623
Derecho	2.192	2.537	2.415	2.658	2.212	1.883	2.068	1.934	2.049	1.796	1.872	1.654	1.496	1.581	3.064	1.594	1.560
Arquitectura, Planeamiento y Diseño	558	450	357	355	435	479	447	520	500	566	655	594	553	653	706	678	659
Ciencias Exactas, Ingeniería y Agrimensura	848	919	887	885	465	411	1.073	1.173	1.259	827	1.273	924	1.078	1.129	990	912	849
Escuela Agrotécnica	-	-	-	-	-	-	-	-	-	13	8	0	0	0	-	-	-
Instituto Politécnico Superior	75	Sin Dato	Sin Dato	64	23	73	468	103	307	337	430	272	Sin Dato	556	515	482	300
Escuela Superior de Comercio	Sin Dato	Sin Dato	107	76	78	57	28	49	101	123	95	86	119	53	125	138	74

Cuadro Nº 6 | EGRESADOS SEGÚN DEPENDENCIAS - Período 1997-2013

DEPENDENCIA	1997	1998	1999	2000	2001	2002	2003	2004	2005	2006	2007	2008	2009	2010	2011	2012	2013
Total Universidad Nacional de Rosario	2.559	2.841	2.870	2.927	2.943	3.368	3.552	3.710	3.999	3.984	3.765	5.447	6.877	4.910	6.052	6.124	10.016
Ciencias Agrarias	88	92	110	87	38	79	75	89	84	73	86	89	87	92	111	105	118
Ciencias Veterinarias	47	37	36	38	31	47	43	44	68	65	56	227	246	44	249	233	200
Humanidades y Artes	114	118	160	174	193	259	238	229	253	262	249	256	254	198	234	279	326
Psicología	175	210	249	200	225	336	237	270	354	258	276	292	287	239	274	281	257
Ciencias Bioquímicas y Farmacéuticas	159	150	167	149	141	138	133	164	162	156	94	1.015	862	761	916	876	1.041
Ciencias Médicas	628	718	676	669	632	715	975	911	998	1.021	957	1.528	1.310	1.278	1.109	963	1.532
Odontología	138	153	189	181	166	220	201	233	190	196	167	137	138	153	306	290	367
Ciencias Económicas y Estadística	312	347	400	394	512	531	680	733	724	880	755	742	636	580	608	586	608
Ciencia Política y Relaciones Internacionales	129	145	130	215	76	81	140	164	288	190	199	235	437	156	382	405	456
Derecho	432	457	362	383	421	396	402	455	439	397	445	415	428	455	412	424	2.907
Arquitectura, Planeamiento y Diseño	147	159	176	193	217	190	170	147	158	183	172	166	182	184	649	895	1.401
Ciencias Exactas, Ingeniería y Agrimensura	138	140	121	147	211	252	174	170	181	215	193	248	1.918	660	710	681	701
Escuela Agrotécnica	-	-	-	-	-	-	-	-	-	-	10	7	15	4	-	-	-
Instituto Politécnico Superior	Sin Dato	60	51	59	34	82	49	80	77	70	81	71	66	85	76	93	84
Escuela Superior de Comercio	52	55	43	38	46	42	35	21	23	18	25	19	11	21	16	13	18

Cuadro N° 7 | LUGAR DE RESIDENCIA ESTABLE DE LOS NUEVOS INSCRIPTOS 2013 SEGÚN DEPENDENCIAS, PARA CARRERAS DE GRADO

RESID. ESTABLE	DEPENDENCIAS			Humanidades y Artes			Psico- logía	Cs. Bioq. y Farm.	Ciencias Médicas			Odon- tología	Cs. Econ. y Est.	Ca. Política y RRII	Dere- cho	Arquit. Plan. y Diseño	FCEIA	Total UNR
	Cs. Agra- rias	Cs. Veteri- narias	Total	Sede Central	Sede Música	Total			Fonoau- diología	Enfer- mería	Medi- cina							
TOTAL FACULTAD	329	266	2.215	1.516	699	1.550	698	2.703	207	595	1.901	321	2.264	1.084	1.574	764	1.009	14.777
SANTA FE	245	134	1.862	1.200	662	1.056	485	1.584	135	508	941	189	1.813	702	1.169	603	784	10.626
Rosario (ciudad)	81	69	1.394	825	569	652	209	943	69	352	522	83	1.101	467	740	382	461	6.582
Depto. Rosario	28	10	146	105	41	89	48	153	9	66	78	19	190	60	133	59	81	1.016
Depto. General López	52	16	55	46	9	71	41	69	9	8	52	6	125	31	47	34	45	592
Depto. San Lorenzo	17	12	60	42	18	43	37	84	6	24	54	9	86	46	55	25	38	512
Depto. Constitución	7	3	38	30	8	43	22	53	3	14	36	9	70	22	66	18	15	366
Depto. Caseros	24	9	40	33	7	28	20	51	9	5	37	7	68	12	27	15	35	336
Depto. Iriondo	11	2	27	23	4	25	20	31	4	2	25	3	51	4	19	19	18	230
Depto. Belgrano	10	7	17	16	1	21	16	19	1	4	14	6	30	15	16	16	27	200
Depto. San Martín	8	1	23	21	2	20	19	26	5	6	15	3	22	4	16	15	17	174
Depto. San Jerónimo	5	2	15	15	0	15	18	30	2	11	17	4	22	9	16	7	19	162
Depto. General Obligado	0	2	8	8	0	15	7	40	6	2	32	3	19	12	12	4	12	134
Depto. Castellanos	1	0	15	14	1	5	7	22	2	0	20	10	11	10	9	6	5	101
Depto. La Capital	0	0	7	7	0	16	8	23	3	3	17	17	0	5	3	1	3	83
Depto. Las Colonias	1	0	5	4	1	3	7	17	5	5	7	5	1	4	0	0	6	49
Depto. San Cristóbal	0	0	2	1	1	2	0	7	2	1	4	4	7	1	5	0	0	28
Depto. Vera	0	1	5	5	0	5	4	4	0	1	3	1	4	0	2	0	1	27
Depto. San Justo	0	0	3	3	0	3	1	5	0	2	3	0	1	0	0	1	0	14
Depto. 9 de Julio	0	0	0	0	0	0	0	4	0	1	3	0	4	0	0	0	1	9
Depto. San Javier	0	0	2	2	0	0	1	1	0	0	1	0	1	0	2	1	0	8
Depto. Garay	0	0	0	0	0	0	0	0	0	0	0	0	0	0	1	0	0	1
Sin Datos	0	0	0	0	0	0	0	2	0	1	1	0	0	0	0	0	0	2
CORDOBA	21	6	29	27	2	26	14	51	2	3	46	8	68	23	28	16	5	295
Depto. Marcos Juárez	20	4	14	13	1	20	13	31	2	2	27	7	67	17	19	15	5	232
Depto. Unión	1	0	3	2	1	2	0	7	0	0	7	0	1	1	2	1	0	18
Depto. Capital	0	0	5	5	0	0	1	2	0	0	2	0	0	2	2	0	0	12
Depto. General San Martín	0	0	1	1	0	2	0	3	0	0	3	0	0	0	1	0	0	7
Depto. San Justo	0	0	0	0	0	1	0	3	0	1	2	1	0	1	1	0	0	7
Depto. Río Cuarto	0	0	0	0	0	1	0	2	0	0	2	0	0	2	0	0	0	5
Depto. Tercero Arriba	0	0	2	2	0	0	0	1	0	0	1	0	0	0	1	0	0	4
Depto. Colón	0	2	1	1	0	0	0	0	0	0	0	0	0	0	0	0	0	3
Depto. Punilla	0	0	1	1	0	0	0	0	0	0	0	0	0	0	1	0	0	2
Resto Provincia	0	0	2	2	0	0	0	2	0	0	2	0	0	0	1	0	0	5

Cuadro N° 7 | LUGAR DE RESIDENCIA ESTABLE DE LOS NUEVOS INSCRIPTOS 2013 SEGÚN DEPENDENCIAS, PARA CARRERAS DE GRADO

RESID. ESTABLE	DEPENDENCIAS					Psico- logía	Cs. Bioq. y Farm.	Ciencias Médicas				Odon- tología	Cs. Econ. y Est.	Ca. Política y RRII	Dere- cho	Arquit. Plan. y Diseño	FCEIA	Total UNR
	Cs. Agra- rias	Cs. Veteri- narias	Humanidades y Artes					Total	Fonoau- diología	Enfer- mería	Medi- cina							
			Total	Sede Central	Sede Música			Total										
ENTRE RIOS	14	39	54	48	6	93	45	231	31	11	189	61	73	54	90	29	38	821
Depto. Concordia	5	1	10	7	3	17	5	42	6	0	36	10	11	11	19	8	12	151
Depto. Paraná	0	1	14	14	0	5	10	40	4	1	35	23	5	7	7	1	6	119
Depto. Gualeguay	3	2	8	8	0	10	4	26	5	2	19	2	11	12	3	4	4	89
Depto. Uruguay	1	5	5	5	0	16	6	21	3	0	18	6	6	5	6	0	4	81
Depto. Victoria	1	2	6	4	2	8	3	18	5	2	11	2	8	3	9	2	4	66
Depto. Gualeguaychú	0	17	5	5	0	6	0	2	0	0	2	3	6	2	9	2	1	53
Depto. Nogoyá	2	0	0	0	0	4	0	9	1	1	7	2	13	3	5	4	2	44
Depto. Federación	0	0	0	0	0	6	4	13	1	1	11	0	3	1	8	3	1	39
Depto. Colón	0	2	1	0	1	6	5	10	1	0	9	2	2	3	2	1	3	37
Depto. Tala	0	4	2	2	0	5	3	6	0	0	6	2	2	1	6	1	0	32
Depto. Villaguay	1	0	2	2	0	4	1	12	2	1	9	2	3	1	2	0	0	28
Depto. Diamante	0	1	0	0	0	1	0	6	1	1	4	3	1	2	6	1	1	22
Depto. La Paz	0	0	0	0	0	3	2	5	0	2	3	2	0	2	3	2	0	19
Depto. San Salvador	0	0	0	0	0	2	1	8	1	0	7	1	1	0	2	0	0	15
Depto. Federal	0	0	1	1	0	0	0	9	1	0	8	0	1	1	1	0	0	13
Depto. Feliciano	1	0	0	0	0	0	1	1	0	0	1	1	0	0	1	0	0	5
Sin Datos	0	4	0	0	0	0	0	3	0	0	3	0	0	0	1	0	0	8
BUENOS AIRES	39	52	119	102	17	253	101	316	22	11	283	32	271	105	174	75	84	1.621
Pdo. San Nicolás	4	10	37	26	11	71	20	80	6	2	72	6	149	19	86	28	14	524
Pdo. Pergamino	4	9	20	17	3	35	20	41	4	2	35	6	24	25	38	11	25	258
Pdo. San Pedro	7	3	8	8	0	22	10	22	3	0	19	1	18	15	6	8	4	124
Pdo. Junín	0	4	6	6	0	22	5	29	1	2	26	1	6	10	3	4	4	94
Pdo. Colón	8	3	3	3	0	11	9	8	0	0	8	2	14	6	5	4	5	78
Pdo. Arrecifes	2	1	5	5	0	13	6	12	1	1	10	1	7	2	8	4	4	65
Pdo. Ramallo	0	4	1	1	0	6	6	16	1	2	13	4	13	3	6	2	3	64
Pdo. Rojas	3	2	7	5	2	10	4	10	1	0	9	0	12	2	7	2	3	62
Pdo. Salto	0	3	6	6	0	7	4	9	1	0	8	2	2	2	4	2	7	48
Capital Federal	1	0	2	2	0	5	1	29	1	0	28	1	0	4	1	2	1	47
Pdo. Baradero	0	1	3	3	0	10	3	10	2	0	8	2	5	3	1	1	1	40
Pdo. General Arenales	5	0	1	1	0	9	1	4	0	0	4	1	7	1	0	1	4	34
Pdo. General Villegas	1	0	3	3	0	5	3	1	0	0	1	2	5	2	3	1	4	30
Pdo. Lincoln	2	0	0	0	0	7	4	4	0	0	4	1	1	0	0	0	2	21
Pdo. General Pueyrredón	0	0	2	2	0	2	1	5	0	0	5	0	0	4	0	1	0	15
Pdo. General Pinto	0	1	1	1	0	2	0	3	0	0	3	0	2	0	2	0	0	11
Pdo. Capitán Sarmiento	1	1	0	0	0	1	1	3	0	1	2	0	0	0	1	1	0	9
Resto Provincia	1	10	14	13	1	15	3	30	1	1	28	2	6	7	3	3	3	97

Cuadro N° 7 | LUGAR DE RESIDENCIA ESTABLE DE LOS NUEVOS INSCRIPTOS 2013 SEGÚN DEPENDENCIAS, PARA CARRERAS DE GRADO

RESID. ESTABLE	DEPENDENCIAS					Psico- logía	Cs. Bioq. y Farm.	Ciencias Médicas				Odon- tología	Cs. Econ. y Est.	Ca. Política y RRII	Dere- cho	Arquit. Plan. y Diseño	FCEIA	Total UNR
	Cs. Agra- rias	Cs. Veteri- narias	Humanidades y Artes					Total	Fonoau- diología	Enfer- mería	Medi- cina							
			Total	Sede Central	Sede Música			Total										
OTRAS PROVINCIAS	9	10	68	59	9	53	23	246	13	17	216	20	32	74	54	27	18	634
Corrientes	2	0	7	5	2	15	6	57	3	2	52	1	6	9	9	6	1	119
Formosa	2	1	5	4	1	4	3	56	3	2	51	5	6	4	13	5	6	110
Chaco	2	1	8	6	2	8	1	44	1	5	38	1	3	12	7	4	3	94
Santiago del Estero	0	0	5	5	0	1	2	26	2	3	21	3	2	4	4	0	2	49
Río Negro	0	1	9	9	0	3	0	7	0	1	6	3	3	4	4	2	0	36
Misiones	0	0	5	4	1	8	1	7	1	1	5	1	3	3	1	2	2	33
San Luis	0	1	1	1	0	2	0	14	1	0	13	2	2	4	4	3	0	33
Chubut	2	2	9	9	0	2	2	5	1	0	4	3	0	4	0	1	0	30
Neuquén	0	0	2	2	0	1	6	4	1	1	2	0	1	2	2	2	2	22
Salta	0	1	2	2	0	0	0	8	0	0	8	0	0	8	2	1	0	22
Jujuy	0	0	4	4	0	3	0	5	0	0	5	1	0	4	1	0	1	19
Tierra del Fuego	0	0	4	2	2	1	0	6	0	0	6	0	2	3	3	0	0	19
Santa Cruz	0	0	3	3	0	1	1	3	0	0	3	0	2	1	4	0	1	16
La Pampa	1	0	1	1	0	1	0	1	0	1	0	0	1	2	0	0	0	7
San Juan	0	1	0	0	0	0	0	0	0	0	0	0	0	6	0	0	0	7
Tucumán	0	0	2	1	1	1	0	1	0	0	1	0	1	1	0	1	0	7
Mendoza	0	1	0	0	0	1	1	1	0	1	0	0	0	2	0	0	0	6
Catamarca	0	1	1	1	0	1	0	0	0	0	0	0	0	0	0	0	0	3
La Rioja	0	0	0	0	0	0	0	1	0	0	1	0	0	1	0	0	0	2
OTROS PAISES	0	1	6	6	0	6	3	240	3	33	204	5	0	9	7	5	9	291
Brasil	0	0	3	3	0	1	0	142	0	4	138	2	0	0	1	0	0	149
Perú	0	0	0	0	0	2	0	36	2	19	15	2	0	2	4	3	2	51
Colombia	0	1	3	3	0	0	0	32	1	0	31	0	0	4	1	1	0	42
Haití	0	0	0	0	0	0	1	7	0	3	4	1	0	2	0	0	5	16
Paraguay	0	0	0	0	0	1	1	9	0	3	6	0	0	0	0	0	0	11
Chile	0	0	0	0	0	0	0	9	0	3	6	0	0	0	0	0	1	10
España	0	0	0	0	0	0	1	1	0	0	1	0	0	0	1	0	0	3
Alemania	0	0	0	0	0	1	0	1	0	0	1	0	0	0	0	0	0	2
Estados Unidos	0	0	0	0	0	0	0	2	0	0	2	0	0	0	0	0	0	2
Italia	0	0	0	0	0	1	0	0	0	0	0	0	0	1	0	0	0	2
Bolivia	0	0	0	0	0	0	0	0	0	0	0	0	0	0	0	0	1	1
Ecuador	0	0	0	0	0	0	0	0	0	0	0	0	0	0	0	1	0	1
México	0	0	0	0	0	0	0	1	0	1	0	0	0	0	0	0	0	1
SIN DATOS	1	24	77	74	3	63	27	35	1	12	22	6	7	117	52	9	71	489

Cuadro N° 8 | LUGAR DE RESIDENCIA ESTABLE DE LOS NUEVOS INSCRIPTOS 2013 SEGÚN DEPENDENCIAS, PARA CARRERAS DE GRADO (en porcentajes)

RESID. ESTABLE	DEPENDENCIAS			Humanidades y Artes			Psico- logía	Cs. Bioq. y Farm.	Ciencias Médicas			Odon- tología	Cs. Econ. y Est.	Ca. Política y RRII	Dere- cho	Arquit. Plan. y Diseño	FCEIA	Total UNR
	Cs. Agra- rias	Cs. Veteri- narias	Total	Sede Central	Sede Música	Total			Fonoau- diología	Enfer- mería	Medi- cina							
TOTAL FACULTAD	100,00	100,00	100,00	100,00	100,00	100,00	100,00	100,00	100,00	100,00	100,00	100,00	100,00	100,00	100,00	100,00	100,00	100,00
SANTA FE	74,47	50,38	84,06	79,16	94,71	68,13	69,48	58,60	65,22	85,38	49,50	58,88	80,08	64,76	74,27	78,93	77,70	71,91
Rosario (ciudad)	24,62	25,94	62,93	54,42	81,40	42,06	29,94	34,89	33,33	59,16	27,46	25,86	48,63	43,08	47,01	50,00	45,69	44,54
Depto. Rosario	8,51	3,76	6,59	6,93	5,87	5,74	6,88	5,66	4,35	11,09	4,10	5,92	8,39	5,54	8,45	7,72	8,03	6,88
Depto. General López	15,81	6,02	2,48	3,03	1,29	4,58	5,87	2,55	4,35	1,34	2,74	1,87	5,52	2,86	2,99	4,45	4,46	4,01
Depto. San Lorenzo	5,17	4,51	2,71	2,77	2,58	2,77	5,30	3,11	2,90	4,03	2,84	2,80	3,80	4,24	3,49	3,27	3,77	3,46
Depto. Constitución	2,13	1,13	1,72	1,98	1,14	2,77	3,15	1,96	1,45	2,35	1,89	2,80	3,09	2,03	4,19	2,36	1,49	2,48
Depto. Caseros	7,29	3,38	1,81	2,18	1,00	1,81	2,87	1,89	4,35	0,84	1,95	2,18	3,00	1,11	1,72	1,96	3,47	2,27
Depto. Iriondo	3,34	0,75	1,22	1,52	0,57	1,61	2,87	1,15	1,93	0,34	1,32	0,93	2,25	0,37	1,21	2,49	1,78	1,56
Depto. Belgrano	3,04	2,63	0,77	1,06	0,14	1,35	2,29	0,70	0,48	0,67	0,74	1,87	1,33	1,38	1,02	2,09	2,68	1,35
Depto. San Martín	2,43	0,38	1,04	1,39	0,29	1,29	2,72	0,96	2,42	1,01	0,79	0,93	0,97	0,37	1,02	1,96	1,68	1,18
Depto. San Jerónimo	1,52	0,75	0,68	0,99	0,00	0,97	2,58	1,11	0,97	1,85	0,89	1,25	0,97	0,83	1,02	0,92	1,88	1,10
Depto. General Obligado	0,00	0,75	0,36	0,53	0,00	0,97	1,00	1,48	2,90	0,34	1,68	0,93	0,84	1,11	0,76	0,52	1,19	0,91
Depto. Castellanos	0,30	0,00	0,68	0,92	0,14	0,32	1,00	0,81	0,97	0,00	1,05	3,12	0,49	0,92	0,57	0,79	0,50	0,68
Depto. La Capital	0,00	0,00	0,32	0,46	0,00	1,03	1,15	0,85	1,45	0,50	0,89	5,30	0,00	0,46	0,19	0,13	0,30	0,56
Depto. Las Colonias	0,30	0,00	0,23	0,26	0,14	0,19	1,00	0,63	2,42	0,84	0,37	1,56	0,04	0,37	0,00	0,00	0,59	0,33
Depto. San Cristóbal	0,00	0,00	0,09	0,07	0,14	0,13	0,00	0,26	0,97	0,17	0,21	1,25	0,31	0,09	0,32	0,00	0,00	0,19
Depto. Vera	0,00	0,38	0,23	0,33	0,00	0,32	0,57	0,15	0,00	0,17	0,16	0,31	0,18	0,00	0,13	0,00	0,10	0,18
Depto. San Justo	0,00	0,00	0,14	0,20	0,00	0,19	0,14	0,18	0,00	0,34	0,16	0,00	0,04	0,00	0,00	0,13	0,00	0,09
Depto. 9 de Julio	0,00	0,00	0,00	0,00	0,00	0,00	0,00	0,15	0,00	0,17	0,16	0,00	0,18	0,00	0,00	0,00	0,10	0,06
Depto. San Javier	0,00	0,00	0,09	0,13	0,00	0,00	0,14	0,04	0,00	0,00	0,05	0,00	0,04	0,00	0,13	0,13	0,00	0,05
Depto. Garay	0,00	0,00	0,00	0,00	0,00	0,00	0,00	0,00	0,00	0,00	0,00	0,00	0,00	0,00	0,06	0,00	0,00	0,01
Sin Datos	0,00	0,00	0,00	0,00	0,00	0,00	0,00	0,07	0,00	0,17	0,05	0,00	0,00	0,00	0,00	0,00	0,00	0,01
CORDOBA	6,38	2,26	1,31	1,78	0,29	1,68	2,01	1,89	0,97	0,50	2,42	2,49	3,00	2,12	1,78	2,09	0,50	2,00
Depto. Marcos Juárez	6,08	1,50	0,63	0,86	0,14	1,29	1,86	1,15	0,97	0,34	1,42	2,18	2,96	1,57	1,21	1,96	0,50	1,57
Depto. Unión	0,30	0,00	0,14	0,13	0,14	0,13	0,00	0,26	0,00	0,00	0,37	0,00	0,04	0,09	0,13	0,13	0,00	0,12
Depto. Capital	0,00	0,00	0,23	0,33	0,00	0,00	0,14	0,07	0,00	0,00	0,11	0,00	0,00	0,18	0,13	0,00	0,00	0,08
Depto. General San Martín	0,00	0,00	0,05	0,07	0,00	0,13	0,00	0,11	0,00	0,00	0,16	0,00	0,00	0,00	0,06	0,00	0,00	0,05
Depto. San Justo	0,00	0,00	0,00	0,00	0,00	0,06	0,00	0,11	0,00	0,17	0,11	0,31	0,00	0,09	0,06	0,00	0,00	0,05
Depto. Río Cuarto	0,00	0,00	0,00	0,00	0,00	0,06	0,00	0,07	0,00	0,00	0,11	0,00	0,00	0,18	0,00	0,00	0,00	0,03
Depto. Tercero Arriba	0,00	0,00	0,09	0,13	0,00	0,00	0,00	0,04	0,00	0,00	0,05	0,00	0,00	0,00	0,06	0,00	0,00	0,03
Depto. Colón	0,00	0,75	0,05	0,07	0,00	0,00	0,00	0,00	0,00	0,00	0,00	0,00	0,00	0,00	0,00	0,00	0,00	0,02
Depto. Punilla	0,00	0,00	0,05	0,07	0,00	0,00	0,00	0,00	0,00	0,00	0,00	0,00	0,00	0,00	0,06	0,00	0,00	0,01
Resto Provincia	0,00	0,00	0,09	0,13	0,00	0,00	0,00	0,07	0,00	0,00	0,11	0,00	0,00	0,00	0,06	0,00	0,00	0,03

Cuadro N° 8 | LUGAR DE RESIDENCIA ESTABLE DE LOS NUEVOS INSCRIPTOS 2013 SEGÚN DEPENDENCIAS, PARA CARRERAS DE GRADO (en porcentajes)

RESID. ESTABLE	DEPENDENCIAS					Psico- logía	Cs. Bioq. y Farm.	Ciencias Médicas				Odon- tología	Cs. Econ. y Est.	Ca. Política y RRII	Dere- cho	Arquit. Plan. y Diseño	FCEIA	Total UNR	
	Cs. Agra- rias	Cs. Veteri- narias	Humanidades y Artes					Total	Fonoau- diología	Enfer- mería	Medi- cina								
			Total	Sede Central	Sede Música			Total											
ENTRE RIOS	4,26	14,66	2,44	3,17	0,86	6,00	6,45	8,55	14,98	1,85	9,94	19,00	3,22	4,98	5,72	3,80	3,77	5,56	
Depto. Concordia	1,52	0,38	0,45	0,46	0,43	1,10	0,72	1,55	2,90	0,00	1,89	3,12	0,49	1,01	1,21	1,05	1,19	1,02	
Depto. Paraná	0,00	0,38	0,63	0,92	0,00	0,32	1,43	1,48	1,93	0,17	1,84	7,17	0,22	0,65	0,44	0,13	0,59	0,81	
Depto. Gualeguay	0,91	0,75	0,36	0,53	0,00	0,65	0,57	0,96	2,42	0,34	1,00	0,62	0,49	1,11	0,19	0,52	0,40	0,60	
Depto. Uruguay	0,30	1,88	0,23	0,33	0,00	1,03	0,86	0,78	1,45	0,00	0,95	1,87	0,27	0,46	0,38	0,00	0,40	0,55	
Depto. Victoria	0,30	0,75	0,27	0,26	0,29	0,52	0,43	0,67	2,42	0,34	0,58	0,62	0,35	0,28	0,57	0,26	0,40	0,45	
Depto. Gualeguaychú	0,00	6,39	0,23	0,33	0,00	0,39	0,00	0,07	0,00	0,00	0,11	0,93	0,27	0,18	0,57	0,26	0,10	0,36	
Depto. Nogoyá	0,61	0,00	0,00	0,00	0,00	0,26	0,00	0,33	0,48	0,17	0,37	0,62	0,57	0,28	0,32	0,52	0,20	0,30	
Depto. Federación	0,00	0,00	0,00	0,00	0,00	0,39	0,57	0,48	0,48	0,17	0,58	0,00	0,13	0,09	0,51	0,39	0,10	0,26	
Depto. Colón	0,00	0,75	0,05	0,00	0,14	0,39	0,72	0,37	0,48	0,00	0,47	0,62	0,09	0,28	0,13	0,13	0,30	0,25	
Depto. Tala	0,00	1,50	0,09	0,13	0,00	0,32	0,43	0,22	0,00	0,00	0,32	0,62	0,09	0,09	0,38	0,13	0,00	0,22	
Depto. Villaguay	0,30	0,00	0,09	0,13	0,00	0,26	0,14	0,44	0,97	0,17	0,47	0,62	0,13	0,09	0,13	0,00	0,00	0,19	
Depto. Diamante	0,00	0,38	0,00	0,00	0,00	0,06	0,00	0,22	0,48	0,17	0,21	0,93	0,04	0,18	0,38	0,13	0,10	0,15	
Depto. La Paz	0,00	0,00	0,00	0,00	0,00	0,19	0,29	0,18	0,00	0,34	0,16	0,62	0,00	0,18	0,19	0,26	0,00	0,13	
Depto. San Salvador	0,00	0,00	0,00	0,00	0,00	0,13	0,14	0,30	0,48	0,00	0,37	0,31	0,04	0,00	0,13	0,00	0,00	0,10	
Depto. Federal	0,00	0,00	0,05	0,07	0,00	0,00	0,00	0,33	0,48	0,00	0,42	0,00	0,04	0,09	0,06	0,00	0,00	0,09	
Depto. Feliciano	0,30	0,00	0,00	0,00	0,00	0,00	0,14	0,04	0,00	0,00	0,05	0,31	0,00	0,00	0,06	0,00	0,00	0,03	
Sin Datos	0,00	1,50	0,00	0,00	0,00	0,00	0,00	0,11	0,00	0,00	0,16	0,00	0,00	0,00	0,06	0,00	0,00	0,05	
BUENOS AIRES	11,85	19,55	5,37	6,73	2,43	16,32	14,47	11,69	10,63	1,85	14,89	9,97	11,97	9,69	11,05	9,82	8,33	10,97	
Pdo. San Nicolás	1,22	3,76	1,67	1,72	1,57	4,58	2,87	2,96	2,90	0,34	3,79	1,87	6,58	1,75	5,46	3,66	1,39	3,55	
Pdo. Pergamino	1,22	3,38	0,90	1,12	0,43	2,26	2,87	1,52	1,93	0,34	1,84	1,87	1,06	2,31	2,41	1,44	2,48	1,75	
Pdo. San Pedro	2,13	1,13	0,36	0,53	0,00	1,42	1,43	0,81	1,45	0,00	1,00	0,31	0,80	1,38	0,38	1,05	0,40	0,84	
Pdo. Junín	0,00	1,50	0,27	0,40	0,00	1,42	0,72	1,07	0,48	0,34	1,37	0,31	0,27	0,92	0,19	0,52	0,40	0,64	
Pdo. Colón	2,43	1,13	0,14	0,20	0,00	0,71	1,29	0,30	0,00	0,00	0,42	0,62	0,62	0,55	0,32	0,52	0,50	0,53	
Pdo. Arrecifes	0,61	0,38	0,23	0,33	0,00	0,84	0,86	0,44	0,48	0,17	0,53	0,31	0,31	0,18	0,51	0,52	0,40	0,44	
Pdo. Ramallo	0,00	1,50	0,05	0,07	0,00	0,39	0,86	0,59	0,48	0,34	0,68	1,25	0,57	0,28	0,38	0,26	0,30	0,43	
Pdo. Rojas	0,91	0,75	0,32	0,33	0,29	0,65	0,57	0,37	0,48	0,00	0,47	0,00	0,53	0,18	0,44	0,26	0,30	0,42	
Pdo. Salto	0,00	1,13	0,27	0,40	0,00	0,45	0,57	0,33	0,48	0,00	0,42	0,62	0,09	0,18	0,25	0,26	0,69	0,32	
Capital Federal	0,30	0,00	0,09	0,13	0,00	0,32	0,14	1,07	0,48	0,00	1,47	0,31	0,00	0,37	0,06	0,26	0,10	0,32	
Pdo. Baradero	0,00	0,38	0,14	0,20	0,00	0,65	0,43	0,37	0,97	0,00	0,42	0,62	0,22	0,28	0,06	0,13	0,10	0,27	
Pdo. General Arenales	1,52	0,00	0,05	0,07	0,00	0,58	0,14	0,15	0,00	0,00	0,21	0,31	0,31	0,09	0,00	0,13	0,40	0,23	
Pdo. General Villegas	0,30	0,00	0,14	0,20	0,00	0,32	0,43	0,04	0,00	0,00	0,05	0,62	0,22	0,18	0,19	0,13	0,40	0,20	
Pdo. Lincoln	0,61	0,00	0,00	0,00	0,00	0,45	0,57	0,15	0,00	0,00	0,21	0,31	0,04	0,00	0,00	0,00	0,20	0,14	
Pdo. General Pueyrredón	0,00	0,00	0,09	0,13	0,00	0,13	0,14	0,18	0,00	0,00	0,26	0,00	0,00	0,37	0,00	0,13	0,00	0,10	
Pdo. General Pinto	0,00	0,38	0,05	0,07	0,00	0,13	0,00	0,11	0,00	0,00	0,16	0,00	0,09	0,00	0,13	0,00	0,00	0,07	
Pdo. Capitán Sarmiento	0,30	0,38	0,00	0,00	0,00	0,06	0,14	0,11	0,00	0,17	0,11	0,00	0,00	0,00	0,06	0,13	0,00	0,06	
Resto Provincia	0,30	3,76	0,63	0,86	0,14	0,97	0,43	1,11	0,48	0,17	1,47	0,62	0,27	0,65	0,19	0,39	0,30	0,66	

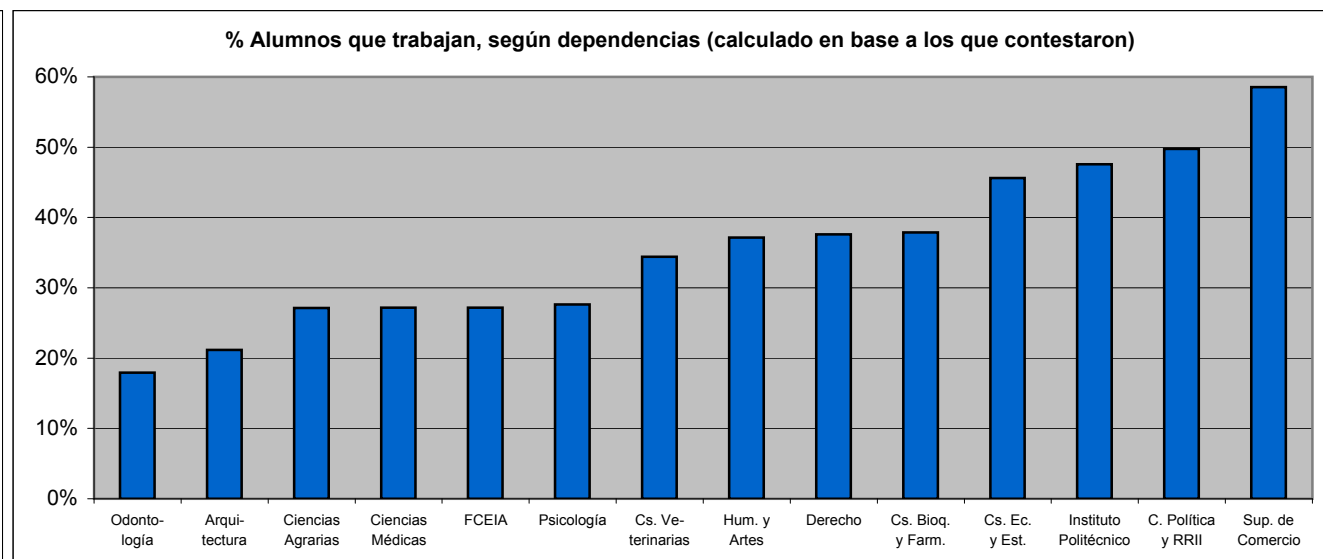
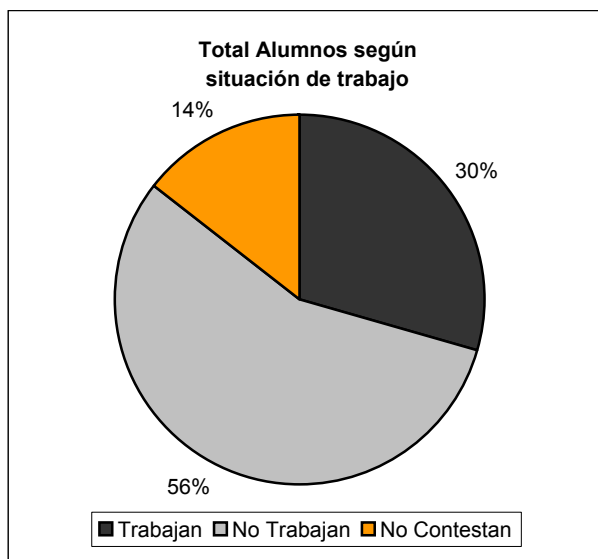
Cuadro N° 8 | LUGAR DE RESIDENCIA ESTABLE DE LOS NUEVOS INSCRIPTOS 2013 SEGÚN DEPENDENCIAS, PARA CARRERAS DE GRADO (en porcentajes)

RESID. ESTABLE	DEPENDENCIAS			Humanidades y Artes			Psico- logía	Cs. Bioq. y Farm.	Ciencias Médicas			Odon- tología	Cs. Econ. y Est.	Ca. Política y RRII	Dere- cho	Arquit. Plan. y Diseño	FCEIA	Total UNR
	Cs. Agra- rias	Cs. Veteri- narias	Total	Sede Central	Sede Música	Total			Fonoau- diología	Enfer- mería	Medi- cina							
OTRAS PROVINCIAS	2,74	3,76	3,07	3,89	1,29	3,42	3,30	9,10	6,28	2,86	11,36	6,23	1,41	6,83	3,43	3,53	1,78	4,29
Corrientes	0,61	0,00	0,32	0,33	0,29	0,97	0,86	2,11	1,45	0,34	2,74	0,31	0,27	0,83	0,57	0,79	0,10	0,81
Formosa	0,61	0,38	0,23	0,26	0,14	0,26	0,43	2,07	1,45	0,34	2,68	1,56	0,27	0,37	0,83	0,65	0,59	0,74
Chaco	0,61	0,38	0,36	0,40	0,29	0,52	0,14	1,63	0,48	0,84	2,00	0,31	0,13	1,11	0,44	0,52	0,30	0,64
Santiago del Estero	0,00	0,00	0,23	0,33	0,00	0,06	0,29	0,96	0,97	0,50	1,10	0,93	0,09	0,37	0,25	0,00	0,20	0,33
Río Negro	0,00	0,38	0,41	0,59	0,00	0,19	0,00	0,26	0,00	0,17	0,32	0,93	0,13	0,37	0,25	0,26	0,00	0,24
Misiones	0,00	0,00	0,23	0,26	0,14	0,52	0,14	0,26	0,48	0,17	0,26	0,31	0,13	0,28	0,06	0,26	0,20	0,22
San Luis	0,00	0,38	0,05	0,07	0,00	0,13	0,00	0,52	0,48	0,00	0,68	0,62	0,09	0,37	0,25	0,39	0,00	0,22
Chubut	0,61	0,75	0,41	0,59	0,00	0,13	0,29	0,18	0,48	0,00	0,21	0,93	0,00	0,37	0,00	0,13	0,00	0,20
Neuquén	0,00	0,00	0,09	0,13	0,00	0,06	0,86	0,15	0,48	0,17	0,11	0,00	0,04	0,18	0,13	0,26	0,20	0,15
Salta	0,00	0,38	0,09	0,13	0,00	0,00	0,00	0,30	0,00	0,00	0,42	0,00	0,00	0,74	0,13	0,13	0,00	0,15
Jujuy	0,00	0,00	0,18	0,26	0,00	0,19	0,00	0,18	0,00	0,00	0,26	0,31	0,00	0,37	0,06	0,00	0,10	0,13
Tierra del Fuego	0,00	0,00	0,18	0,13	0,29	0,06	0,00	0,22	0,00	0,00	0,32	0,00	0,09	0,28	0,19	0,00	0,00	0,13
Santa Cruz	0,00	0,00	0,14	0,20	0,00	0,06	0,14	0,11	0,00	0,00	0,16	0,00	0,09	0,09	0,25	0,00	0,10	0,11
La Pampa	0,30	0,00	0,05	0,07	0,00	0,06	0,00	0,04	0,00	0,17	0,00	0,00	0,04	0,18	0,00	0,00	0,00	0,05
San Juan	0,00	0,38	0,00	0,00	0,00	0,00	0,00	0,00	0,00	0,00	0,00	0,00	0,00	0,55	0,00	0,00	0,00	0,05
Tucumán	0,00	0,00	0,09	0,07	0,14	0,06	0,00	0,04	0,00	0,00	0,05	0,00	0,04	0,09	0,00	0,13	0,00	0,05
Mendoza	0,00	0,38	0,00	0,00	0,00	0,06	0,14	0,04	0,00	0,17	0,00	0,00	0,00	0,18	0,00	0,00	0,00	0,04
Catamarca	0,00	0,38	0,05	0,07	0,00	0,06	0,00	0,00	0,00	0,00	0,00	0,00	0,00	0,00	0,00	0,00	0,00	0,02
La Rioja	0,00	0,00	0,00	0,00	0,00	0,00	0,00	0,04	0,00	0,00	0,05	0,00	0,00	0,09	0,00	0,00	0,00	0,01
OTROS PAISES	0,00	0,38	0,27	0,40	0,00	0,39	0,43	8,88	1,45	5,55	10,73	1,56	0,00	0,83	0,44	0,65	0,89	1,97
Brasil	0,00	0,00	0,14	0,20	0,00	0,06	0,00	5,25	0,00	0,67	7,26	0,62	0,00	0,00	0,06	0,00	0,00	1,01
Perú	0,00	0,00	0,00	0,00	0,00	0,13	0,00	1,33	0,97	3,19	0,79	0,62	0,00	0,18	0,25	0,39	0,20	0,35
Colombia	0,00	0,38	0,14	0,20	0,00	0,00	0,00	1,18	0,48	0,00	1,63	0,00	0,00	0,37	0,06	0,13	0,00	0,28
Haití	0,00	0,00	0,00	0,00	0,00	0,00	0,14	0,26	0,00	0,50	0,21	0,31	0,00	0,18	0,00	0,00	0,50	0,11
Paraguay	0,00	0,00	0,00	0,00	0,00	0,06	0,14	0,33	0,00	0,50	0,32	0,00	0,00	0,00	0,00	0,00	0,00	0,07
Chile	0,00	0,00	0,00	0,00	0,00	0,00	0,00	0,33	0,00	0,50	0,32	0,00	0,00	0,00	0,00	0,00	0,10	0,07
España	0,00	0,00	0,00	0,00	0,00	0,00	0,14	0,04	0,00	0,00	0,05	0,00	0,00	0,00	0,06	0,00	0,00	0,02
Alemania	0,00	0,00	0,00	0,00	0,00	0,06	0,00	0,04	0,00	0,00	0,05	0,00	0,00	0,00	0,00	0,00	0,00	0,01
Estados Unidos	0,00	0,00	0,00	0,00	0,00	0,00	0,00	0,07	0,00	0,00	0,11	0,00	0,00	0,00	0,00	0,00	0,00	0,01
Italia	0,00	0,00	0,00	0,00	0,00	0,06	0,00	0,00	0,00	0,00	0,00	0,00	0,00	0,09	0,00	0,00	0,00	0,01
Bolivia	0,00	0,00	0,00	0,00	0,00	0,00	0,00	0,00	0,00	0,00	0,00	0,00	0,00	0,00	0,00	0,00	0,10	0,01
Ecuador	0,00	0,00	0,00	0,00	0,00	0,00	0,00	0,00	0,00	0,00	0,00	0,00	0,00	0,00	0,00	0,13	0,00	0,01
México	0,00	0,00	0,00	0,00	0,00	0,00	0,00	0,04	0,00	0,17	0,00	0,00	0,00	0,00	0,00	0,00	0,00	0,01
SIN DATOS	0,30	9,02	3,48	4,88	0,43	4,06	3,87	1,29	0,48	2,02	1,16	1,87	0,31	10,79	3,30	1,18	7,04	3,31

Cuadro N° 9 | TOTAL ALUMNOS 2013 SEGÚN SEXO Y SITUACIÓN DE TRABAJO, POR DEPENDENCIAS

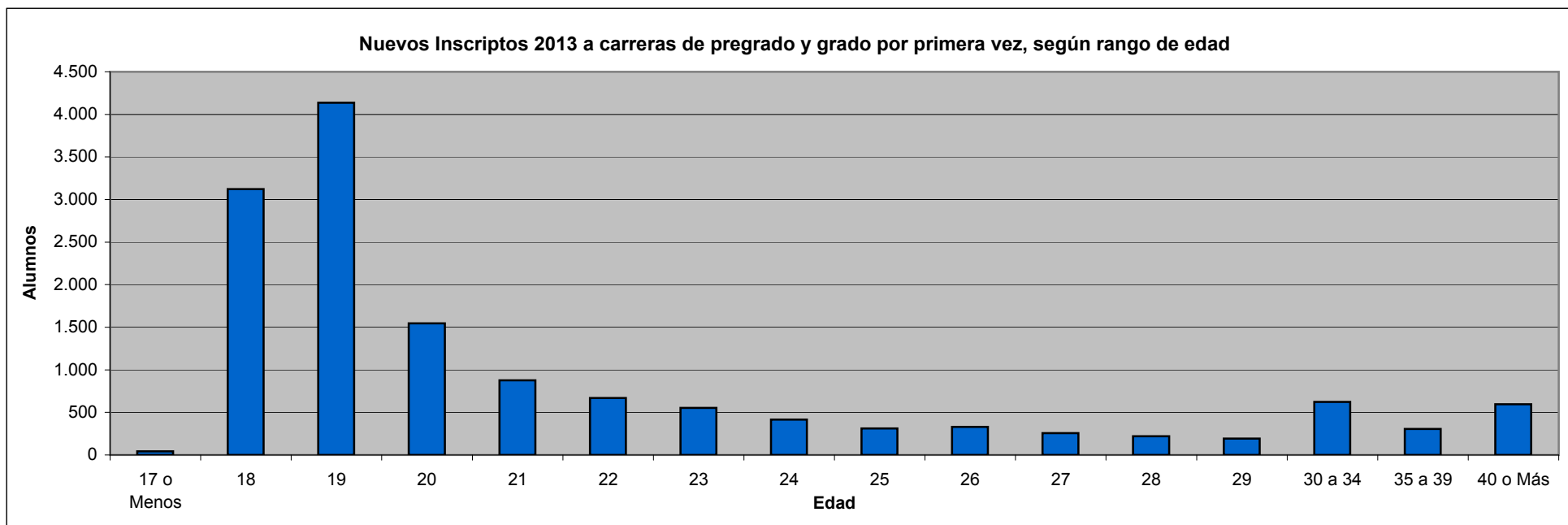
Dependencia	Total UNR			Situación de Trabajo								
	Total	Mujeres	Varones	Trabajan			No Trabajan			No Contestan		
				Total	Mujeres	Varones	Total	Mujeres	Varones	Total	Mujeres	Varones
Total Universidad Nacional de Rosario (*)	74.234	45.247	28.987	21.908	12.975	8.933	41.621	26.099	15.522	10.705	6.173	4.532
Ciencias Agrarias	2.084	572	1.512	541	141	400	1.454	409	1.045	89	22	67
Ciencias Veterinarias	1.592	963	629	534	325	209	1.018	617	401	40	21	19
Humanidades y Artes	7.923	4.884	3.039	2.670	1.700	970	4.517	2.728	1.789	736	456	280
Psicología	6.620	5.240	1.380	1.707	1.279	428	4.471	3.635	836	442	326	116
Ciencias Bioquímicas y Farmacéuticas	3.810	2.836	974	1.358	1.017	341	2.228	1.681	547	224	138	86
Ciencias Médicas	13.271	9.218	4.053	3.249	2.183	1.066	8.714	6.247	2.467	1.308	788	520
Odontología	1.745	1.172	573	292	173	119	1.334	913	421	119	86	33
Ciencias Económicas y Estadística	13.118	8.016	5.102	5.925	3.497	2.428	7.069	4.451	2.618	124	68	56
Ciencia Política y Relaciones Internacionales	5.351	3.536	1.815	2.309	1.457	852	2.330	1.614	716	712	465	247
Derecho	6.948	4.393	2.555	515	333	182	855	563	292	5.578	3.497	2.081
Arquitectura, Planeamiento y Diseño	5.089	2.745	2.344	1.044	440	604	3.885	2.232	1.653	160	73	87
Ciencias Exactas, Ingeniería y Agrimensura	5.511	1.275	4.236	1.180	246	934	3.159	797	2.362	1.172	232	940
Escuela Superior de Comercio	246	168	78	144	93	51	102	75	27	0	0	0
Instituto Politécnico Superior	926	229	697	440	91	349	485	137	348	1	1	0

(*) La migración de datos del Sistema DIU al Sistema Guaraní provoca que no se disponga de información para determinadas variables. Este es el caso, por ejemplo, de los 5.578 alumnos de la Facultad de Derecho que no contestaron acerca de su situación laboral. Este inconveniente se irá normalizando a medida que se lleven a cabo las sucesivas reinscripciones anuales.



Cuadro N° 10 | NUEVOS INSCRIPTOS 2013 A CARRERAS DE PREGRADO Y GRADO POR PRIMERA VEZ, SEGÚN RANGO DE EDAD

Dependencia	Edad	17 o Menos	18	19	20	21	22	23	24	25	26	27	28	29	30 a 34	35 a 39	40 o Más	Total
Total UNR		42	3.123	4.135	1.547	876	670	552	415	311	330	257	221	193	622	306	596	14.196
Ciencias Agrarias		0	105	126	38	12	8	4	2	3	2	0	0	0	5	1	2	308
Ciencias Veterinarias		2	51	99	48	15	13	10	5	10	3	2	1	0	1	2	3	265
Humanidades y Artes		25	181	291	233	137	153	153	121	69	80	64	63	52	146	59	197	2.024
Psicología		1	265	354	152	106	66	47	36	29	37	29	25	19	64	45	76	1.351
Ciencias Bioquímicas y Farm.		1	163	218	52	39	17	22	9	10	9	6	2	2	12	6	6	574
Ciencias Médicas		8	611	708	266	207	136	110	84	63	53	54	50	35	146	59	73	2.663
Odontología		1	113	125	37	13	7	4	6	0	4	2	1	1	3	1	1	319
Cs. Económicas y Estadística		2	586	777	213	111	75	44	49	42	37	25	18	20	43	21	25	2.088
Ciencia Política y RRH		1	213	245	125	58	59	34	29	19	30	23	15	16	71	44	63	1.045
Derecho		0	353	483	128	60	65	58	34	34	31	35	23	24	72	43	110	1.553
Arquitectura, Plan. y Diseño		0	197	290	93	44	26	18	8	11	12	1	8	6	13	10	10	747
Cs. Exactas, Ingeniería y Agrim.		0	259	377	120	38	22	20	12	9	16	8	4	8	13	7	6	919
Escuela Superior de Comercio		0	3	5	6	7	6	6	7	3	3	1	5	2	10	2	2	68
Instituto Politécnico Superior		1	23	37	36	29	17	22	13	9	13	7	6	8	23	6	22	272



Cuadro Nº 11 | EGRESADOS 2012 DE CARRERAS DE PREGRADO Y GRADO SEGÚN AÑO DE INGRESO (no se incluyen Títulos Intermedios)

TITULO	2000 y antes	2001	2002	2003	2004	2005	2006	2007	2008	2009	2010	2011	2012	Total
TOTAL UNIVERSIDAD NACIONAL DE ROSARIO	507	171	193	256	371	467	603	397	165	51	62	29	24	3.316
AREA AGROPECUARIA	18	4	7	10	16	19	30	28	19	0	0	0	0	151
Facultad de Ciencias Agrarias	10	2	0	3	7	13	24	27	19	0	0	0	0	105
Ingeniero Agrónomo	10	2	0	3	7	13	24	27	19	0	0	0	0	105
Facultad de Ciencias Veterinarias	8	2	7	7	9	6	6	1	0	0	0	0	0	46
Médico Veterinario	8	2	7	7	9	6	6	1	0	0	0	0	0	46
AREA HUMANIDADES Y ARTES	120	32	45	55	65	62	58	29	10	7	6	9	0	498
Facultad de Humanidades y Artes	72	20	10	22	29	23	25	8	6	2	0	0	0	217
Licenciado en Antropología	4	1	1	2	5	1	1	0	0	0	0	0	0	15
Licenciado en Bellas Artes	30	2	0	4	8	6	2	2	0	0	0	0	0	54
Licenciado en Ciencias de la Educación	0	2	0	0	1	0	1	0	0	0	0	0	0	4
Licenciado en Filosofía	2	0	0	1	0	0	0	0	0	0	0	0	0	3
Licenciado en Historia	1	0	1	1	0	1	0	0	0	0	0	0	0	4
Licenciado en Letras	5	0	0	2	1	0	0	0	0	0	0	0	0	8
Profesor en Antropología	0	0	0	0	0	0	0	0	3	1	0	0	0	4
Profesor en Bellas Artes	11	3	2	1	4	6	6	1	0	1	0	0	0	35
Profesor en Ciencias de la Educación	3	0	2	1	0	1	6	2	3	0	0	0	0	18
Profesor en Enseñanza Media y Superior de Historia	5	1	1	0	0	0	0	0	0	0	0	0	0	7
Profesor en Filosofía	1	0	0	3	0	0	2	0	0	0	0	0	0	6
Profesor en Historia	1	1	2	2	2	4	4	2	0	0	0	0	0	18
Profesor en Letras	2	2	0	2	4	1	1	1	0	0	0	0	0	13
Profesor en Portugués	1	0	0	0	0	0	0	0	0	0	0	0	0	1
Música (*)	6	8	1	3	4	3	2	0	0	0	0	0	0	27
Facultad de Psicología	48	12	35	33	36	39	33	21	4	5	6	9	0	281
Profesor en Psicología	0	0	5	1	1	5	1	0	4	5	6	9	0	37
Psicólogo	48	12	30	32	35	34	32	21	0	0	0	0	0	244
AREA SALUD	186	64	51	71	124	182	249	70	45	16	7	1	0	1.066
Facultad de Ciencias Bioquímicas y Farmacéuticas	8	5	6	10	11	26	17	25	14	3	5	0	0	130
Bioquímico	3	1	2	1	1	5	2	5	1	0	0	0	0	21
Farmacéutico	3	3	2	6	4	11	3	12	0	1	2	0	0	47
Licenciado en Biotecnología	2	1	2	0	5	9	11	6	9	1	1	0	0	47
Licenciado en Química	0	0	0	2	1	1	0	2	4	0	2	0	0	12
Profesor en Química	0	0	0	1	0	0	1	0	0	1	0	0	0	3

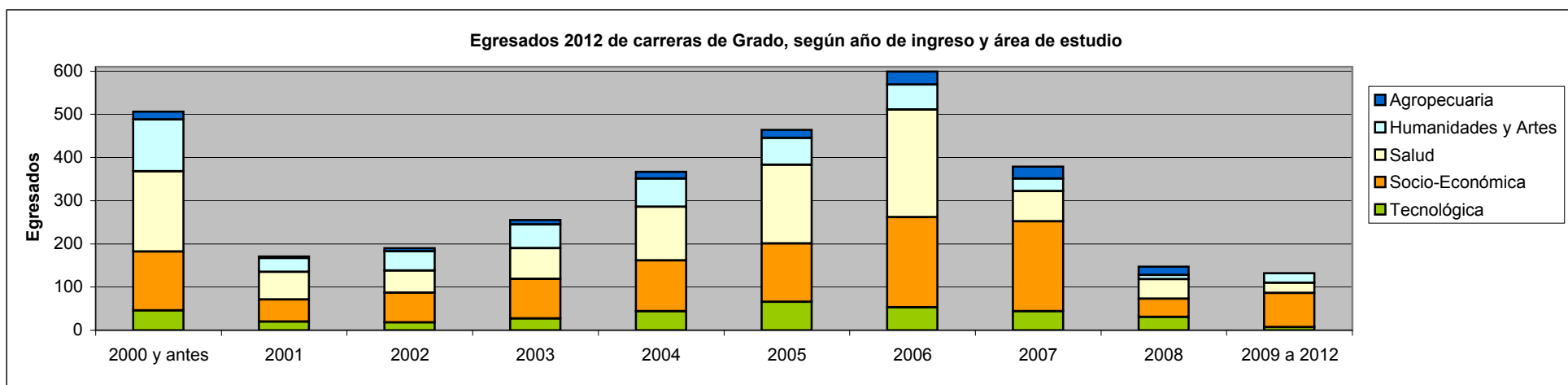
(*) Incluye todos los títulos de pregrado y grado otorgados por la Escuela de Música dependiente de la Facultad de Humanidades y Artes.

Cuadro N° 11 | EGRESADOS 2012 DE CARRERAS DE PREGRADO Y GRADO SEGÚN AÑO DE INGRESO (no se incluyen Títulos Intermedios)

TITULO	2000 y antes	2001	2002	2003	2004	2005	2006	2007	2008	2009	2010	2011	2012	Total
Facultad de Ciencias Médicas	161	55	38	49	96	133	209	23	8	7	2	1	0	782
Licenciado en Enfermería	12	3	3	3	3	6	2	3	8	7	2	1	0	53
Licenciado en Fonoaudiología	12	3	4	8	10	11	8	2	0	0	0	0	0	58
Médico	137	49	31	38	83	116	199	18	0	0	0	0	0	671
Facultad de Odontología	17	4	7	12	17	23	23	22	23	6	0	0	0	154
Odontólogo	17	4	7	12	17	23	23	22	23	6	0	0	0	154
AREA SOCIO-ECONÓMICA	136	51	69	92	118	135	209	208	42	4	35	16	24	1.139
Facultad de Ciencias Económicas y Estadística	67	23	35	51	44	67	95	98	21	1	5	0	0	507
Contador Público	52	17	23	36	35	57	79	91	20	0	0	0	0	410
Licenciado en Administración	10	3	7	9	4	5	5	1	0	0	0	0	0	44
Licenciado en Economía	3	2	1	5	0	3	9	5	0	0	0	0	0	28
Licenciado en Estadística	2	1	4	1	3	0	2	1	0	0	0	0	0	14
Profesor en Contabilidad	0	0	0	0	1	2	0	0	0	0	4	0	0	7
Profesor en Economía	0	0	0	0	1	0	0	0	1	1	0	0	0	3
Profesor en Estadística	0	0	0	0	0	0	0	0	0	0	1	0	0	1
Facultad de Ciencia Política y Relaciones Int.	13	8	17	12	27	19	37	27	15	3	30	12	0	220
Licenciado en Ciencia Política	4	2	2	1	6	5	5	5	1	1	3	0	0	35
Licenciado en Comunicación Social	4	3	10	10	9	11	16	14	6	1	0	0	0	84
Licenciado en Relaciones Internacionales	2	1	3	0	5	1	8	0	1	0	0	0	0	21
Licenciado en Trabajo Social	3	2	2	1	7	2	6	6	4	0	0	0	0	33
Profesor de Grado Universitario en Ciencia Política	0	0	0	0	0	0	1	0	2	0	1	4	0	8
Profesor de Grado Universitario en Comunicación Social	0	0	0	0	0	0	1	1	1	1	1	8	0	13
Técnico Universitario en Administración Pública	0	0	0	0	0	0	0	1	0	0	25	0	0	26
Facultad de Derecho	56	20	17	29	47	49	77	83	6	0	0	4	24	412
Abogado	56	20	17	29	47	49	77	83	6	0	0	0	0	384
Escribano	0	0	0	0	0	0	0	0	0	0	0	4	24	28
AREA TECNOLÓGICA	46	20	18	27	44	66	53	44	31	5	1	1	0	356
Facultad de Arquitectura, Planeamiento y Diseño	21	6	10	12	28	28	31	3	0	2	0	0	0	141
Arquitecto	21	6	10	12	28	28	31	3	0	0	0	0	0	139
Profesor de Grado Universitario en Arquitectura	0	0	0	0	0	0	0	0	0	2	0	0	0	2
Facultad de Cs. Exactas, Ingeniería y Agrimensura	25	14	8	15	16	38	22	41	31	3	1	1	0	215
Ingeniero Agrimensor	0	1	0	1	0	1	1	5	0	0	0	0	0	9
Ingeniero Civil	2	1	0	1	2	5	3	10	8	3	0	0	0	35
Ingeniero Electricista	1	0	0	0	0	0	0	0	0	0	0	0	0	1
Ingeniero Eléctrico	0	0	0	0	0	4	0	0	1	0	1	0	0	6
Ingeniero Electrónico	4	2	3	3	4	8	6	4	2	0	0	0	0	36
Ingeniero Industrial	12	5	3	5	2	10	6	13	11	0	0	0	0	67

Cuadro N° 11 | EGRESADOS 2012 DE CARRERAS DE PREGRADO Y GRADO SEGÚN AÑO DE INGRESO (no se incluyen Títulos Intermedios)

TITULO	2000 y antes	2001	2002	2003	2004	2005	2006	2007	2008	2009	2010	2011	2012	Total
Ingeniero Mecánico	4	2	0	2	6	3	3	4	5	0	0	0	0	29
Licenciado en Ciencias de la Computación	1	1	1	3	0	4	2	2	3	0	0	0	0	17
Licenciado en Física	0	1	0	0	0	0	0	1	0	0	0	0	0	2
Licenciado en Matemática	1	0	1	0	1	0	0	1	0	0	0	0	0	4
Profesor en Matemática	0	1	0	0	1	3	1	1	1	0	0	1	0	9
CARRERAS DE PREGRADO	1	0	3	1	4	3	4	18	18	19	13	2	0	106
Escuela Superior de Comercio	0	0	1	0	0	0	2	0	0	3	5	2	0	13
Calígrafo Público	0	0	1	0	0	0	1	0	0	0	0	2	0	4
Técnico Universitario en Administración de Empresas	0	0	0	0	0	0	1	0	0	3	5	0	0	9
Instituto Politécnico Superior	1	0	2	1	4	3	2	18	18	16	8	0	0	93
Analista Universitario en Sistemas	0	0	1	0	1	1	0	0	4	2	0	0	0	9
Contactólogo	0	0	0	0	0	0	0	1	0	1	3	0	0	5
Técnico Universitario en Construcciones	0	0	0	0	0	0	0	0	1	3	0	0	0	4
Técnico Universitario en Gestión y Producción	0	0	0	0	0	0	1	0	3	0	2	0	0	6
Técnico Universitario en Mecatrónica	0	0	0	2	1	4	0	2	2	8	1	0	0	20
Técnico Universitario en Mecatrónica Industrial	0	0	0	0	0	0	0	1	0	1	0	0	0	2
Técnico Universitario en Óptica	0	0	0	1	1	0	1	10	6	2	1	0	0	22
Técnico Universitario en Plásticos y Elastómeros	0	0	0	0	0	0	0	3	0	0	0	0	0	3
Técnico Universitario en Química	1	0	0	0	1	1	0	2	0	2	0	0	0	7
Técnico Universitario en Sistemas Electrónicos	0	0	1	0	1	1	0	1	2	5	1	0	0	12
Técnico Universitario en Tecnología de los Alimentos	0	0	0	0	0	0	0	0	2	0	1	0	0	3



Cuadro Nº 12 | EGRESADOS 2013 DE CARRERAS DE PREGRADO Y GRADO SEGÚN AÑO DE INGRESO (no se incluyen Títulos Intermedios)

TITULO	2001 y antes	2002	2003	2004	2005	2006	2007	2008	2009	2010	2011	2012	2013	Total
TOTAL UNIVERSIDAD NACIONAL DE ROSARIO	498	159	176	229	319	481	584	500	246	74	33	31	25	3.355
AREA AGROPECUARIA	24	18	10	9	26	19	34	24	5	3	0	0	0	172
Facultad de Ciencias Agrarias	13	7	1	4	14	15	32	24	5	3	0	0	0	118
Ingeniero Agrónomo	13	7	1	4	14	15	32	24	5	3	0	0	0	118
Facultad de Ciencias Veterinarias	11	11	9	5	12	4	2	0	0	0	0	0	0	54
Médico Veterinario	11	11	9	5	12	4	2	0	0	0	0	0	0	54
AREA HUMANIDADES Y ARTES	98	34	32	31	43	73	78	23	18	10	6	7	1	454
Facultad de Humanidades y Artes	59	8	22	17	12	27	18	13	14	6	1	0	0	197
Licenciado en Antropología	3	0	1	0	0	1	2	0	0	0	0	0	0	7
Licenciado en Bellas Artes	23	2	5	3	3	1	4	0	0	0	0	0	0	41
Licenciado en Ciencias de la Educación	1	0	0	1	0	1	0	1	0	0	0	0	0	4
Licenciado en Filosofía	2	0	1	0	0	0	0	0	0	0	0	0	0	3
Licenciado en Historia	4	0	1	2	0	0	0	0	0	0	0	0	0	7
Licenciado en Letras	1	0	0	0	0	2	1	0	0	0	0	0	0	4
Profesor en Antropología	0	0	0	0	0	0	2	4	2	6	1	0	0	15
Profesor en Bellas Artes	4	0	1	2	3	2	0	1	3	0	0	0	0	16
Profesor en Ciencias de la Educación	2	2	1	1	3	6	4	2	6	0	0	0	0	27
Profesor en Enseñanza Media y Superior de Historia	3	0	0	0	0	0	0	0	0	0	0	0	0	3
Profesor en Filosofía	1	1	1	0	0	1	0	0	0	0	0	0	0	4
Profesor en Historia	1	0	3	3	0	1	1	2	0	0	0	0	0	11
Profesor en Letras	5	1	2	3	2	8	0	3	2	0	0	0	0	26
Profesor en Portugués	0	0	0	0	1	1	0	0	0	0	0	0	0	2
Traductor Público de Portugués	0	0	0	0	0	0	1	0	1	0	0	0	0	2
Música (*)	9	2	6	2	0	3	3	0	0	0	0	0	0	25
Facultad de Psicología	39	26	10	14	31	46	60	10	4	4	5	7	1	257
Profesor en Psicología	3	1	1	0	0	4	1	2	4	4	5	7	1	33
Psicólogo	36	25	9	14	31	42	59	8	0	0	0	0	0	224
AREA SALUD	171	41	41	55	72	129	161	179	57	11	3	0	2	922
Facultad de Ciencias Bioquímicas y Farmacéuticas	11	2	3	9	11	22	17	21	10	4	2	0	0	112
Bioquímico	2	0	1	2	1	3	3	3	0	0	0	0	0	15
Farmacéutico	4	0	1	3	4	9	6	6	2	2	0	0	0	37
Licenciado en Biotecnología	4	1	1	3	6	8	8	11	6	0	0	0	0	48
Licenciado en Química	0	1	0	1	0	2	0	0	2	2	1	0	0	9
Profesor en Química	1	0	0	0	0	0	0	1	0	0	1	0	0	3

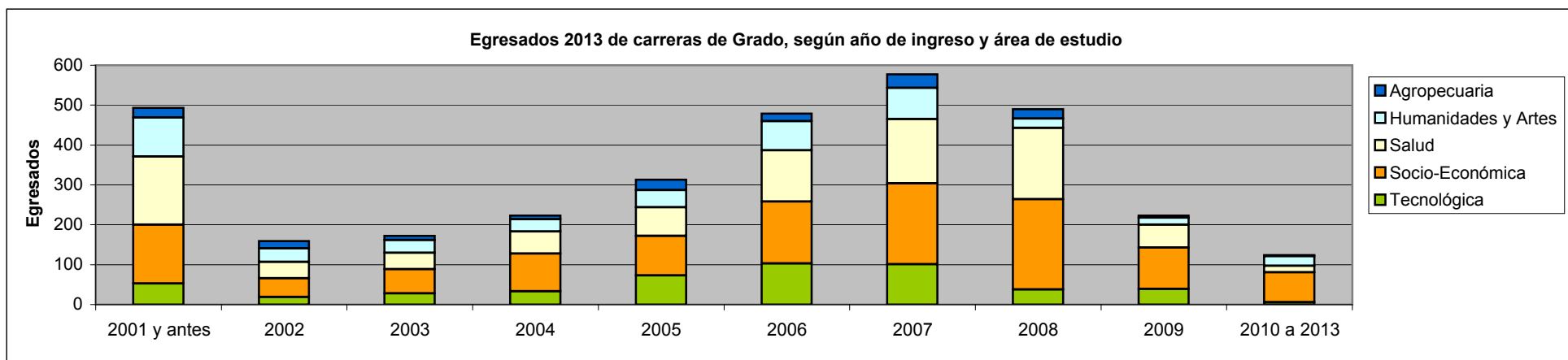
(*) Incluye todos los títulos de pregrado y grado otorgados por la Escuela de Música dependiente de la Facultad de Humanidades y Artes.

Cuadro N° 12 | EGRESADOS 2013 DE CARRERAS DE PREGRADO Y GRADO SEGÚN AÑO DE INGRESO (no se incluyen Títulos Intermedios)

TITULO	2001 y antes	2002	2003	2004	2005	2006	2007	2008	2009	2010	2011	2012	2013	Total
Facultad de Ciencias Médicas	138	33	32	40	53	88	126	131	23	1	1	0	2	668
Licenciado en Enfermería	17	1	1	4	3	5	4	3	5	1	1	0	2	47
Licenciado en Fonoaudiología	3	2	4	7	5	18	6	4	0	0	0	0	0	49
Médico	118	30	27	29	45	65	116	124	18	0	0	0	0	572
Facultad de Odontología	22	6	6	6	8	19	18	27	24	6	0	0	0	142
Odontólogo	22	6	6	6	8	19	18	27	24	6	0	0	0	142
AREA SOCIO-ECONÓMICA	147	47	61	95	99	155	203	226	104	18	13	22	22	1.212
Facultad de Ciencias Económicas y Estadística	84	20	28	58	51	90	109	103	15	6	11	0	0	575
Contador Público	37	17	20	44	39	77	93	89	13	1	0	0	0	430
Licenciado en Administración	20	2	5	8	10	9	1	2	0	0	0	0	0	57
Licenciado en Economía	26	0	2	5	1	3	11	12	0	0	0	0	0	60
Licenciado en Estadística	1	1	1	1	0	0	4	0	0	0	0	0	0	8
Profesor de Grado Universitario en Administración	0	0	0	0	0	0	0	0	0	0	1	0	0	1
Profesor en Contabilidad	0	0	0	0	1	1	0	0	2	5	9	0	0	18
Profesor en Economía	0	0	0	0	0	0	0	0	0	0	1	0	0	1
Facultad de Ciencia Política y Relaciones Int.	23	13	14	15	17	28	34	40	10	9	2	18	0	223
Licenciado en Ciencia Política	6	2	3	1	2	8	9	2	0	3	1	0	0	37
Licenciado en Comunicación Social	12	8	8	8	6	6	11	22	7	0	0	0	0	88
Licenciado en Relaciones Internacionales	0	3	3	3	3	6	5	7	1	0	0	0	0	31
Licenciado en Trabajo Social	5	0	0	3	6	8	8	7	1	0	0	0	0	38
Profesor de Grado Universitario en Ciencia Política	0	0	0	0	0	0	0	0	0	0	1	1	0	2
Profesor de Grado Universitario en Comunicación Social	0	0	0	0	0	0	1	1	1	1	0	8	0	12
Profesor de Grado Univ. en Relaciones Internacionales	0	0	0	0	0	0	0	0	0	0	0	1	0	1
Profesor de Grado Universitario en Trabajo Social	0	0	0	0	0	0	0	0	0	0	0	8	0	8
Técnico Universitario en Administración Pública	0	0	0	0	0	0	0	1	0	5	0	0	0	6
Facultad de Derecho	40	14	19	22	31	37	60	83	79	3	0	4	22	414
Abogado	40	14	19	22	31	37	60	83	79	3	0	0	0	388
Escribano	0	0	0	0	0	0	0	0	0	0	0	4	22	26
AREA TECNOLÓGICA	53	19	28	33	73	103	101	38	39	5	1	0	0	493
Facultad de Arquitectura, Planeamiento y Diseño	23	8	16	23	47	72	53	0	13	2	0	0	0	257
Arquitecto	23	8	16	23	47	72	52	0	12	0	0	0	0	253
Profesor de Grado Universitario en Arquitectura	0	0	0	0	0	0	1	0	1	2	0	0	0	4
Facultad de Cs. Exactas, Ingeniería y Agrimensura	30	11	12	10	26	31	48	38	26	3	1	0	0	236
Ingeniero Agrimensor	0	2	0	2	2	2	5	0	1	1	0	0	0	15
Ingeniero Civil	3	1	0	1	3	3	8	9	5	0	0	0	0	33
Ingeniero Eléctrico	1	0	1	0	1	1	2	0	0	1	0	0	0	7
Ingeniero Electrónico	9	1	2	1	8	7	11	7	3	0	0	0	0	49

Cuadro N° 12 | EGRESADOS 2013 DE CARRERAS DE PREGRADO Y GRADO SEGÚN AÑO DE INGRESO (no se incluyen Títulos Intermedios)

TITULO	2001 y antes	2002	2003	2004	2005	2006	2007	2008	2009	2010	2011	2012	2013	Total
Ingeniero Industrial	11	6	5	5	5	9	11	16	10	0	0	0	0	78
Ingeniero Mecánico	4	0	1	0	5	4	5	6	7	0	0	0	0	32
Licenciado en Ciencias de la Computación	1	1	1	0	2	0	1	0	0	0	0	0	0	6
Licenciado en Física	0	0	0	0	0	2	1	0	0	0	0	0	0	3
Licenciado en Matemática	0	0	1	0	0	1	2	0	0	0	0	0	0	4
Profesor en Enseñanza Media y Superior en Matemática	1	0	0	0	0	0	0	0	0	0	0	0	0	1
Profesor en Matemática	0	0	1	1	0	2	2	0	0	1	1	0	0	8
CARRERAS DE PREGRADO	5	0	4	6	6	2	7	10	23	27	10	2	0	102
Escuela Superior de Comercio	0	0	0	1	0	0	0	0	4	5	6	2	0	18
Calígrafo Público	0	0	0	0	0	0	0	0	2	0	4	2	0	8
Técnico Universitario en Administración de Empresas	0	0	0	1	0	0	0	0	2	5	2	0	0	10
Instituto Politécnico Superior	5	0	4	5	6	2	7	10	19	22	4	0	0	84
Analista Universitario en Sistemas	0	0	1	0	0	0	1	1	1	5	0	0	0	9
Contactólogo	1	0	0	0	0	0	0	0	0	1	0	0	0	2
Técnico Universitario en Construcciones	0	0	0	0	0	0	0	0	0	3	0	0	0	3
Técnico Universitario en Gestión y Producción	0	0	2	0	0	0	0	1	2	1	1	0	0	7
Técnico Universitario en Mecatrónica	0	0	0	1	5	0	3	0	4	3	0	0	0	16
Técnico Universitario en Mecatrónica Industrial	0	0	0	0	0	0	0	0	2	1	0	0	0	3
Técnico Universitario en Óptica	0	0	1	3	0	1	1	3	6	8	0	0	0	23
Técnico Universitario en Química	0	0	0	1	1	0	1	2	2	0	0	0	0	7
Técnico Universitario en Sistemas Electrónicos	2	0	0	0	0	1	1	3	2	0	3	0	0	12
Técnico Universitario en Tecnología de los Alimentos	2	0	0	0	0	0	0	0	0	0	0	0	0	2



Cuadro Nº 13 | REINSCRIPTOS 2013 DE PREGRADO Y GRADO SEGÚN CANTIDAD DE MATERIAS APROBADAS EL AÑO ANTERIOR

TITULO	0 Materias	1 Materia	2 Materias	3 Materias	4 Materias	5 Materias	6 o más Materias	Total
TOTAL UNIVERSIDAD NACIONAL DE ROSARIO	19.081	9.489	7.957	6.431	5.367	4.172	6.594	59.091
AREA AGROPECUARIA	736	425	396	331	318	259	616	3.081
Facultad de Ciencias Agrarias	337	190	213	175	178	171	491	1.755
Ingeniero Agrónomo	320	182	197	167	171	162	463	1.662
Licenciado en Recursos Naturales y Biodiversidad	17	8	16	8	7	9	28	93
Facultad de Ciencias Veterinarias	399	235	183	156	140	88	125	1.326
Médico Veterinario	399	235	183	156	140	88	125	1.326
AREA HUMANIDADES Y ARTES	4.145	1.786	1.342	1.079	874	744	808	10.778
Facultad de Humanidades y Artes	2.332	936	677	522	365	282	594	5.708
Licenciado en Antropología	256	99	82	56	46	23	29	591
Licenciado en Bellas Artes	452	190	147	136	100	97	255	1.377
Licenciado en Ciencias de la Educación	162	60	39	33	18	9	4	325
Licenciado en Filosofía	201	57	39	48	26	18	14	403
Licenciado en Historia	320	125	76	81	40	36	29	707
Licenciado en Letras	264	95	73	61	38	17	19	567
Licenciado en Portugués	27	3	1	2	1	1	1	36
Profesor en Antropología	95	28	23	11	12	2	10	181
Profesor en Bellas Artes	0	1	2	2	5	2	28	40
Profesor en Filosofía	1	0	0	1	0	3	4	9
Profesor en Historia	9	6	7	14	8	10	25	79
Profesor en Letras	0	0	3	1	4	4	4	16
Profesor en Portugués	44	13	11	6	3	4	5	86
Traductor Público de Portugués	51	15	10	12	8	2	6	104
Música (*)	450	244	164	58	56	54	161	1.187
Facultad de Psicología	1.813	850	665	557	509	462	214	5.070
Profesor en Psicología	174	116	57	23	22	12	7	411
Psicólogo	1.639	734	608	534	487	450	207	4.659
AREA SALUD	5.642	2.890	2.396	1.712	1.109	730	625	15.104
Facultad de Ciencias Bioquímicas y Farmacéuticas	941	560	529	357	274	214	237	3.112
Bioquímico	256	155	151	89	76	47	60	834
Farmacéutico	365	217	207	145	105	79	83	1.201
Licenciado en Biotecnología	190	140	123	98	76	72	61	760
Licenciado en Química	38	21	28	19	11	14	23	154
Profesor en Química	92	27	20	6	6	2	10	163

(*) Incluye todos los títulos de pregrado y grado otorgados por la Escuela de Música dependiente de la Facultad de Humanidades y Artes.

Cuadro N° 13 | REINSCRIPTOS 2013 DE PREGRADO Y GRADO SEGÚN CANTIDAD DE MATERIAS APROBADAS EL AÑO ANTERIOR

TITULO	0 Materias	1 Materia	2 Materias	3 Materias	4 Materias	5 Materias	6 o más Materias	Total
Facultad de Ciencias Médicas	4.388	2.053	1.634	1.182	694	393	224	10.568
Licenciado en Enfermería	997	342	249	166	163	83	38	2.038
Licenciado en Fonoaudiología	178	95	91	92	105	103	77	741
Médico	3.213	1.616	1.294	924	426	207	109	7.789
Facultad de Odontología	313	277	233	173	141	123	164	1.424
Odontólogo	313	277	233	173	141	123	164	1.424
AREA SOCIO-ECONÓMICA	6.338	3.002	2.551	2.217	2.059	1.623	2.705	20.495
Facultad de Ciencias Económicas y Estadística	3.753	1.547	1.300	1.118	998	814	1.324	10.854
Ciclo Introductorio	791	185	124	35	0	0	1	1.136
Contador Público	2.091	1.026	903	876	795	611	1.032	7.334
Licenciado en Administración	584	234	189	148	141	141	191	1.628
Licenciado en Economía	169	60	36	42	46	50	71	474
Licenciado en Estadística	73	26	23	16	16	12	28	194
Profesor de Grado Universitario en Administración	0	2	2	0	0	0	0	4
Profesor en Contabilidad	36	13	20	1	0	0	1	71
Profesor en Economía	8	0	3	0	0	0	0	11
Profesor en Estadística	1	1	0	0	0	0	0	2
Facultad de Ciencia Política y Relaciones Internacionales	1.550	622	540	443	407	290	415	4.267
Licenciado en Ciencia Política	355	169	94	84	78	37	89	906
Licenciado en Comunicación Social	567	223	222	174	167	106	115	1.574
Licenciado en Relaciones Internacionales	284	134	111	90	90	71	115	895
Licenciado en Trabajo Social	290	77	90	88	69	70	71	755
Profesor de Grado Universitario en Ciencia Política	7	5	2	0	0	0	0	14
Profesor de Grado Universitario en Comunicación Social	18	11	15	2	2	0	0	48
Profesor de Grado Universitario en Relaciones Internacionales	3	2	0	1	0	0	0	6
Profesor de Grado Universitario en Trabajo Social	2	1	6	3	0	0	0	12
Técnico Universitario en Administración Pública	24	0	0	1	1	6	25	57
Facultad de Derecho	1.035	833	711	656	654	519	966	5.374
Abogado	856	829	705	651	646	519	966	5.172
Escribano	179	4	6	5	8	0	0	202
AREA TECNOLÓGICA	2.091	1.322	1.212	1.037	942	756	1.467	8.827
Facultad de Arquitectura, Planeamiento y Diseño	1.011	804	744	571	504	339	352	4.325
Arquitecto	977	800	735	571	504	339	352	4.278
Profesor de Grado Universitario en Arquitectura	34	4	9	0	0	0	0	47

Cuadro N° 13 | REINSCRIPTOS 2013 DE PREGRADO Y GRADO SEGÚN CANTIDAD DE MATERIAS APROBADAS EL AÑO ANTERIOR

TITULO	0 Materias	1 Materia	2 Materias	3 Materias	4 Materias	5 Materias	6 o más Materias	Total
Facultad de Ciencias Exactas, Ingeniería y Agrimensura	1.080	518	468	466	438	417	1.115	4.502
Ingeniero Agrimensor	51	30	33	28	22	25	42	231
Ingeniero Civil	112	69	64	79	81	89	270	764
Ingeniero Electricista	1	0	0	0	0	0	0	1
Ingeniero Eléctrico	36	17	17	18	17	20	25	150
Ingeniero Electrónico	209	87	76	73	56	45	162	708
Ingeniero Industrial	341	130	134	126	140	142	365	1.378
Ingeniero Mecánico	146	104	78	89	75	57	189	738
Licenciado en Ciencias de la Computación	75	45	34	22	19	20	36	251
Licenciado en Física	23	12	14	7	10	9	17	92
Licenciado en Matemática	46	12	9	10	6	5	4	92
Profesor en Enseñanza Media y Superior en Matemática	3	0	0	0	0	0	0	3
Profesor en Matemática	37	12	9	14	12	5	5	94
CARRERAS DE PREGRADO	129	64	60	55	65	60	373	806
Escuela Superior de Comercio	26	18	9	8	17	21	53	152
Calígrafo Público	9	7	1	2	6	7	12	44
Técnico Universitario en Administración de Empresas	17	11	8	6	11	14	41	108
Instituto Politécnico Superior	103	46	51	47	48	39	320	654
Analista Universitario en Sistemas	39	19	26	14	12	12	10	132
Asistente en Orientación Educativa	2	0	0	0	0	0	0	2
Contactólogo	16	9	13	11	15	8	62	134
Técnico Universitario en Construcciones	8	5	4	4	4	3	38	66
Técnico Universitario en Gestión y Producción	6	1	0	5	4	5	48	69
Técnico Universitario en Mecatrónica	11	3	2	2	4	1	70	93
Técnico Universitario en Plásticos y Elastómeros	2	0	1	2	2	1	10	18
Técnico Universitario en Química	5	4	2	4	4	2	21	42
Técnico Universitario en Sistemas Electrónicos	14	5	3	5	3	7	61	98

Cuadro Nº 14 | TOTAL ALUMNOS, NUEVOS INSCRIPTOS Y EGRESADOS DE CARRERAS DE POSGRADO - AÑO 2012

TITULO	Total Alumnos			Nuevos Inscriptos			Egresados		
	Total	Varones	Mujeres	Total	Varones	Mujeres	Total	Varones	Mujeres
TOTAL UNIVERSIDAD NACIONAL DE ROSARIO	14.394	5.333	9.061	1.708	650	1.058	395	141	254
Facultad de Ciencias Agrarias	112	50	62	24	9	15	17	8	9
Doctor en Ciencias Agrarias	44	13	31	10	2	8	5	1	4
Especialista en Manejo de Poscosecha de Granos	1	1	0	0	0	0	1	1	0
Especialista en Sistemas de Producción Animal Sostenible	21	13	8	8	3	5	2	2	0
Magister en Genética Vegetal	27	15	12	0	0	0	9	4	5
Magister en Manejo y Conservación de Recursos Naturales	19	8	11	6	4	2	0	0	0
Facultad de Ciencias Veterinarias	47	18	29	2	1	1	21	8	13
Doctor en Ciencias Veterinarias	16	7	9	2	1	1	1	1	0
Especialista en Medicina Felina	20	7	13	0	0	0	20	7	13
Magister en Bioseguridad con mención en Salud Humana, Salud Animal y Sanidad Vegetal	11	4	7	0	0	0	0	0	0
Facultad de Humanidades y Artes	906	195	711	153	41	112	31	5	26
Doctor en Humanidades y Artes - Mención Antropología	58	16	42	5	0	5	2	0	2
Doctor en Humanidades y Artes - Mención Bellas Artes	13	2	11	0	0	0	0	0	0
Doctor en Humanidades y Artes - Mención Cs. de la Educación	68	16	52	37	9	28	2	0	2
Doctor en Humanidades y Artes - Mención Filosofía	28	11	17	2	0	2	2	1	1
Doctor en Humanidades y Artes - Mención Historia	80	29	51	6	3	3	4	1	3
Doctor en Humanidades y Artes - Mención Lingüística	24	4	20	3	1	2	1	1	0
Doctor en Humanidades y Artes - Mención Literatura	32	6	26	5	1	4	4	0	4
Doctor en Humanidades y Artes - Mención Música	13	8	5	1	1	0	0	0	0
Especialista en Adquisición y Enseñanza del Español como Segunda Lengua	28	4	24	0	0	0	0	0	0
Especialista en Nuevas Infancias y Juventudes	35	2	33	0	0	0	2	0	2
Magister en Educación Artística con mención en Bellas Artes	18	6	12	3	1	2	0	0	0
Magister en Educación Artística con mención en Música	21	4	17	1	0	1	2	1	1
Magister en Educación Universitaria	175	52	123	42	18	24	2	1	1
Magister en Enseñanza de la Lengua y la Literatura	128	15	113	7	1	6	4	0	4
Magister en Literatura Argentina	39	10	29	12	3	9	1	0	1
Magister en Literatura para Niños	31	1	30	11	1	10	3	0	3
Magister en Poder y Sociedad desde la Problemática del Género	77	4	73	12	1	11	1	0	1
Magister en Teoría Lingüística y Adquisición del Lenguaje	35	4	31	4	1	3	1	0	1
Magister en Teoría y Metodología de la Investigación Literaria	3	1	2	2	0	2	0	0	0

Cuadro Nº 14 | TOTAL ALUMNOS, NUEVOS INSCRIPTOS Y EGRESADOS DE CARRERAS DE POSGRADO - AÑO 2012

TITULO	Total Alumnos			Nuevos Inscriptos			Egresados		
	Total	Varones	Mujeres	Total	Varones	Mujeres	Total	Varones	Mujeres
Facultad de Psicología	544	117	427	196	57	139	29	6	23
Doctor en Psicología	71	26	45	61	22	39	4	3	1
Especialista en Psicodiagnóstico	45	0	45	0	0	0	3	0	3
Especialista en Psicología Clínica, Institucional y Comunitaria	250	50	200	80	20	60	2	0	2
Especialista en Psicología en Educación	23	7	16	5	2	3	1	1	0
Especialista en Psicología Forense	15	1	14	0	0	0	15	1	14
Magister en Psicoanálisis	140	33	107	50	13	37	4	1	3
Facultad de Ciencias Bioquímicas y Farmacéuticas	475	148	327	65	21	44	40	12	28
Doctor en Ciencias Biológicas	148	48	100	11	5	6	27	7	20
Doctor en Ciencias Químicas	37	14	23	5	1	4	5	1	4
Especialista en Administración y Auditoría en Farmacia	62	20	42	15	1	14	0	0	0
Especialista en Bacteriología Clínica	29	6	23	3	2	1	0	0	0
Especialista en Bioquímica Clínica - Área Endocrinología	21	4	17	0	0	0	1	0	1
Especialista en Bioquímica Clínica: Hematología	13	2	11	0	0	0	2	0	2
Especialista en Ciencias de los Alimentos	23	11	12	13	5	8	0	0	0
Especialista en Emprendimientos Biotecnológicos	39	17	22	18	7	11	2	2	0
Especialista en Farmacia Clínica	25	4	21	0	0	0	0	0	0
Especialista en Inmunohematología	40	9	31	0	0	0	1	1	0
Especialista en Micología y Parasitología	15	7	8	0	0	0	1	1	0
Especialista en Plantas Medicinales	13	2	11	0	0	0	1	0	1
Especialista en Virología Molecular	10	4	6	0	0	0	0	0	0
Facultad de Ciencias Médicas	4.068	1.470	2.598	255	67	188	105	38	67
Doctor en Ciencias Biomédicas	63	16	47	2	1	1	1	0	1
Doctor en Enfermería	13	1	12	0	0	0	1	0	1
Doctor en Fonoaudiología	6	0	6	0	0	0	0	0	0
Doctor en Medicina	42	28	14	4	2	2	1	1	0
Especialista en Anestesiología	167	97	70	12	4	8	10	6	4
Especialista en Cardiología	87	50	37	8	4	4	5	0	5
Especialista en Cirugía General	155	122	33	13	6	7	10	7	3
Especialista en Clínica Médica	382	116	266	38	4	34	7	3	4
Especialista en Dermatología	81	20	61	6	1	5	6	0	6
Especialista en Diagnóstico por Imágenes	83	38	45	13	3	10	8	4	4
Especialista en Enfermería del Trabajo	10	1	9	0	0	0	0	0	0
Especialista en Epidemiología	156	45	111	0	0	0	1	0	1
Especialista en Fisiatría y Rehabilitación	39	11	28	4	1	3	2	0	2
Especialista en Gastroenterología	67	43	24	1	0	1	0	0	0
Especialista en Geriatria y Gerontología	149	51	98	0	0	0	0	0	0

Cuadro Nº 14 | TOTAL ALUMNOS, NUEVOS INSCRIPTOS Y EGRESADOS DE CARRERAS DE POSGRADO - AÑO 2012

TITULO	Total Alumnos			Nuevos Inscriptos			Egresados		
	Total	Varones	Mujeres	Total	Varones	Mujeres	Total	Varones	Mujeres
Especialista en Ginecología	15	7	8	3	0	3	0	0	0
Especialista en Infectología	9	2	7	4	0	4	2	0	2
Especialista en Medicina del Trabajo	347	144	203	0	0	0	8	3	5
Especialista en Medicina General y Familiar	261	77	184	27	4	23	1	0	1
Especialista en Medicina Legal	275	160	115	39	19	20	7	4	3
Especialista en Nefrología	20	6	14	0	0	0	1	0	1
Especialista en Neumonología	17	6	11	1	0	1	0	0	0
Especialista en Neurología	31	12	19	3	1	2	4	2	2
Especialista en Neurología Infantil	8	2	6	2	1	1	2	0	2
Especialista en Obstetricia	1	1	0	0	0	0	0	0	0
Especialista en Oncología Clínica	13	4	9	4	1	3	0	0	0
Especialista en Ortopedia y Traumatología	12	11	1	0	0	0	0	0	0
Especialista en Psiquiatría	22	9	13	4	2	2	0	0	0
Especialista en Salud Colectiva con orientación en Administración y Gestión de Servicios de Salud	447	90	357	0	0	0	6	5	1
Magíster en Administración de Servicios de Enfermería	207	32	175	0	0	0	2	0	2
Magíster en Psicopatología y Salud Mental	32	8	24	32	8	24	0	0	0
Médico Endocrinólogo	10	3	7	0	0	0	0	0	0
Médico especialista en Gineco-Obstetricia	205	43	162	14	1	13	7	2	5
Médico Legista	207	147	60	0	0	0	0	0	0
Médico Pediatra	429	67	362	21	4	17	13	1	12
Facultad de Odontología	116	48	68	4	2	2	20	5	15
Doctor en Odontología	24	12	12	0	0	0	4	1	3
Especialista en Endodoncia	11	2	9	0	0	0	5	1	4
Especialista en Implantología Alvéolo Maxilar y Máxilo Facial	17	14	3	0	0	0	2	0	2
Especialista en Odontología Legal	4	0	4	0	0	0	1	1	0
Especialista en Odontopediatría	2	0	2	0	0	0	1	0	1
Especialista en Ortodoncia y Ortopedia Funcional	44	12	32	0	0	0	7	2	5
Especialista en Periodoncia	14	8	6	4	2	2	0	0	0
Facultad de Ciencias Económicas y Estadística	407	194	213	178	91	87	43	23	20
Doctor en Administración	36	17	19	0	0	0	3	2	1
Doctor en Contabilidad	2	0	2	0	0	0	1	1	0
Doctor en Economía	8	3	5	0	0	0	0	0	0
Especialista en Administración y Contabilidad Pública	1	0	1	0	0	0	1	0	1
Especialista en Comercialización	15	6	9	0	0	0	0	0	0
Especialista en Costos y Gestión Empresarial	25	11	14	7	3	4	5	4	1
Especialista en Empresas y Emprendimientos Turísticos	13	4	9	0	0	0	0	0	0

Cuadro Nº 14 | TOTAL ALUMNOS, NUEVOS INSCRIPTOS Y EGRESADOS DE CARRERAS DE POSGRADO - AÑO 2012

TITULO	Total Alumnos			Nuevos Inscriptos			Egresados		
	Total	Varones	Mujeres	Total	Varones	Mujeres	Total	Varones	Mujeres
Especialista en Finanzas	90	65	25	45	34	11	4	4	0
Especialista en Gestión de Recursos Humanos	18	5	13	0	0	0	0	0	0
Especialista en Operaciones de Comercio Exterior	31	8	23	20	6	14	1	0	1
Especialista en Sindicatura Concursal	33	10	23	21	4	17	14	1	13
Especialista en Tributación	28	5	23	28	5	23	1	1	0
Magister en Administración de Empresas con mención en Dirección General, Comercialización y Recursos Humanos	18	5	13	7	3	4	4	4	0
Magister en Contabilidad y Auditoría	16	9	7	0	0	0	0	0	0
Magister en Desarrollo y Gestión Territorial con mención en Gestión del Desarrollo Local y Municipal	15	9	6	15	9	6	0	0	0
Magister en Estadística Aplicada	10	3	7	0	0	0	2	2	0
Magister en Finanzas	47	33	14	35	27	8	6	3	3
Magister en Gerenciamiento de Empresas Agroalimentarias	1	1	0	0	0	0	1	1	0
Facultad de Ciencia Política y Relaciones Int.	560	209	351	139	73	66	24	10	14
Doctor en Ciencia Política	83	46	37	9	5	4	5	3	2
Doctor en Comunicación Social	38	17	21	4	2	2	1	0	1
Doctor en Relaciones Internacionales	53	20	33	5	2	3	2	1	1
Doctor en Trabajo Social	67	3	64	1	1	0	2	0	2
Especialista en Comunicación Ambiental	45	12	33	15	5	10	0	0	0
Especialista en Comunicación Digital Interactiva	49	28	21	12	8	4	0	0	0
Especialista en Comunicación Política	43	22	21	32	16	16	3	1	2
Especialista en Gestión Estratégica de Organizaciones Públicas	28	9	19	0	0	0	1	1	0
Especialista en Planificación y Gestión Social	45	5	40	15	2	13	5	1	4
Magister en Comunicación Digital Interactiva con mención en Periodismo Digital	14	9	5	14	9	5	0	0	0
Magister en Comunicación Estratégica	17	8	9	17	8	9	0	0	0
Magister en Diseño de Estrategias de Comunicación	15	4	11	0	0	0	0	0	0
Magister en Estudios Políticos	16	7	9	0	0	0	1	1	0
Magister en Gestión Pública	47	19	28	15	15	0	4	2	2
Facultad de Derecho	6.029	2.407	3.622	455	183	272	23	12	11
Abogado especialista en Magistratura	491	168	323	30	9	21	0	0	0
Doctor en Derecho	662	369	293	50	22	28	4	2	2
Especialista en Derecho Administrativo	356	164	192	31	14	17	8	5	3
Especialista en Derecho Empresario	361	179	182	23	12	11	1	0	1
Especialista en Derecho Inmobiliario, Urbanístico y de la Constr.	198	60	138	22	7	15	0	0	0
Especialista en Derecho Penal	579	283	296	31	11	20	0	0	0

Cuadro Nº 14 | TOTAL ALUMNOS, NUEVOS INSCRIPTOS Y EGRESADOS DE CARRERAS DE POSGRADO - AÑO 2012

TITULO	Total Alumnos			Nuevos Inscriptos			Egresados		
	Total	Varones	Mujeres	Total	Varones	Mujeres	Total	Varones	Mujeres
Especialista en Derecho de Familia	1.341	162	1.179	60	7	53	0	0	0
Especialista en Derecho Tributario	256	127	129	11	7	4	0	0	0
Magister en Derecho Privado	692	324	368	84	39	45	3	1	2
Magister en Derecho Procesal	1.093	571	522	113	55	58	7	4	3
Facultad de Arquitectura, Planeamiento y Diseño	47	16	31	22	8	14	7	1	6
Doctor en Arquitectura	15	6	9	10	3	7	1	0	1
Especialista en Gestión Local del Hábitat Popular	15	4	11	0	0	0	0	0	0
Especialista en Higiene y Seguridad en Obras de Arquitectura	5	1	4	0	0	0	5	1	4
Especialista en Planificación Urbano-Territorial	12	5	7	12	5	7	1	0	1
Facultad de Ciencias Exactas, Ingeniería y Agrimensura	264	163	101	117	68	49	17	6	11
Doctor en Física	7	4	3	1	1	0	7	4	3
Doctor en Informática	1	1	0	0	0	0	1	1	0
Doctor en Ingeniería	28	16	12	10	6	4	1	0	1
Doctor en Ingeniería con mención Vial y Transporte	1	0	1	0	0	0	1	0	1
Doctor en Matemática	5	2	3	3	2	1	3	0	3
Especialista en Gestión Logística	19	11	8	4	2	2	0	0	0
Especialista en Higiene y Seguridad en el Trabajo	44	30	14	16	11	5	1	0	1
Especialista en Ingeniería de Gestión Empresarial	6	4	2	2	1	1	0	0	0
Especialista en Ingeniería Estructural	12	9	3	2	1	1	2	1	1
Especialista en Ingeniería -MD-	36	23	13	19	10	9	0	0	0
Magister en Energías para el Desarrollo Sostenible	29	10	19	19	4	15	0	0	0
Magister en Ingeniería de Gestión Empresarial	66	47	19	37	27	10	0	0	0
Magister en Ingeniería Vial	9	6	3	4	3	1	0	0	0
Magister en Matemática Aplicada	1	0	1	0	0	0	1	0	1
Centro de Estudios Interdisciplinarios	819	298	521	98	29	69	18	7	11
Especialista en Educación de Adultos Mayores	14	1	13	0	0	0	0	0	0
Especialista en Gestión de la Innovación y la Vinc. Tecnológica	26	18	8	0	0	0	0	0	0
Especialista en Política y Gestión de Educación Superior	13	1	12	0	0	0	0	0	0
Magister en Derechos Humanos	20	3	17	0	0	0	0	0	0
Magister en Estudios Culturales	85	25	60	39	7	32	0	0	0
Magister en Gestión de Sistemas y Servicios de Salud	301	127	174	38	15	23	7	3	4
Magister en Integración y Cooperación Internacional	99	49	50	0	0	0	2	2	0
Magister en Política y Gestión de la Educación	21	7	14	21	7	14	1	1	0
Magister en Política y Gestión de la Seguridad Alimentaria	17	4	13	0	0	0	0	0	0
Magister en Salud Pública	199	53	146	0	0	0	6	1	5
Magister en Sistemas Ambientales Humanos	24	10	14	0	0	0	2	0	2

Cuadro Nº 15 | TOTAL ALUMNOS, NUEVOS INSCRIPTOS Y EGRESADOS DE CARRERAS DE POSGRADO - AÑO 2013

TITULO	Total Alumnos			Nuevos Inscriptos			Egresados		
	Total	Varones	Mujeres	Total	Varones	Mujeres	Total	Varones	Mujeres
TOTAL UNIVERSIDAD NACIONAL DE ROSARIO	13.277	5.007	8.270	1.735	707	1.028	515	186	329
Facultad de Ciencias Agrarias	132	60	72	49	26	23	17	9	8
Doctor en Ciencias Agrarias	48	15	33	6	2	4	7	3	4
Especialista en Bioinformática	4	2	2	4	2	2	0	0	0
Especialista en Producción de Semillas de Cereales, Oleaginosas y Forrajeras	23	17	6	23	17	6	0	0	0
Especialista en Sistemas de Producción Animal Sostenible	11	7	4	0	0	0	3	2	1
Magister en Genética Vegetal	27	11	16	16	5	11	5	3	2
Magister en Manejo y Conservación de Recursos Naturales	19	8	11	0	0	0	2	1	1
Facultad de Ciencias Veterinarias	67	24	43	3	3	0	21	6	15
Doctor en Ciencias Veterinarias	18	9	9	3	3	0	1	1	0
Especialista en Medicina de Felinos Domésticos	17	3	14	0	0	0	7	1	6
Magister en Bioseguridad con mención en Salud Humana, Salud Animal y Sanidad Vegetal	32	12	20	0	0	0	13	4	9
Facultad de Humanidades y Artes	928	185	743	183	39	144	28	7	21
Doctor en Humanidades y Artes - Mención Antropología	42	9	33	1	0	1	2	0	2
Doctor en Humanidades y Artes - Mención Bellas Artes	10	1	9	0	0	0	0	0	0
Doctor en Humanidades y Artes - Mención Cs. de la Educación	122	39	83	33	12	21	2	1	1
Doctor en Humanidades y Artes - Mención Filosofía	18	6	12	2	2	0	1	0	1
Doctor en Humanidades y Artes - Mención Historia	60	22	38	3	1	2	9	2	7
Doctor en Humanidades y Artes - Mención Lingüística	33	3	30	6	1	5	1	0	1
Doctor en Humanidades y Artes - Mención Literatura	30	5	25	7	1	6	2	1	1
Doctor en Humanidades y Artes - Mención Música	6	4	2	0	0	0	1	0	1
Especialista en Adquisición y Enseñanza del Español como Segunda Lengua	24	5	19	1	1	0	0	0	0
Especialista en Nuevas Infancias y Juventudes	32	2	30	0	0	0	0	0	0
Magister en Educación Artística con mención en Bellas Artes	16	3	13	2	0	2	1	0	1
Magister en Educación Artística con mención en Música	21	3	18	4	1	3	0	0	0
Magister en Educación Universitaria	143	41	102	11	3	8	4	1	3
Magister en Enseñanza de la Lengua y la Literatura	177	21	156	62	9	53	3	1	2
Magister en Literatura Argentina	51	12	39	22	6	16	0	0	0
Magister en Literatura para Niños	31	1	30	7	0	7	0	0	0
Magister en Poder y Sociedad desde la Problemática del Género	53	2	51	7	0	7	0	0	0
Magister en Teoría Lingüística y Adquisición del Lenguaje	54	5	49	13	2	11	2	1	1
Magister en Teoría y Metodología de la Investigación Literaria	5	1	4	2	0	2	0	0	0

Cuadro Nº 15 | TOTAL ALUMNOS, NUEVOS INSCRIPTOS Y EGRESADOS DE CARRERAS DE POSGRADO - AÑO 2013

TITULO	Total Alumnos			Nuevos Inscriptos			Egresados		
	Total	Varones	Mujeres	Total	Varones	Mujeres	Total	Varones	Mujeres
Facultad de Psicología	156	36	120	2	2	0	26	5	21
Doctor en Psicología	40	12	28	0	0	0	2	1	1
Especialista en Psicología en Educación	12	6	6	2	2	0	2	2	0
Magister en Psicoanálisis	40	7	33	0	0	0	4	1	3
Especialista en Psicología Clínica, Institucional y Comunitaria	64	11	53	0	0	0	18	1	17
Facultad de Ciencias Bioquímicas y Farmacéuticas	310	87	223	55	11	44	52	16	36
Doctor en Ciencias Biológicas	126	41	85	33	8	25	35	9	26
Doctor en Ciencias Químicas	36	17	19	8	3	5	5	3	2
Especialista en Administración y Auditoría en Farmacia	18	1	17	0	0	0	0	0	0
Especialista en Bacteriología Clínica	9	3	6	0	0	0	1	0	1
Especialista en Bioquímica Clínica - Área Endocrinología	17	3	14	0	0	0	4	2	2
Especialista en Bioquímica Clínica: Hematología	7	2	5	0	0	0	2	0	2
Especialista en Ciencias de los Alimentos	25	9	16	0	0	0	0	0	0
Especialista en Emprendimientos Biotecnológicos	11	5	6	0	0	0	0	0	0
Especialista en Farmacia Clínica	2	1	1	0	0	0	1	0	1
Especialista en Inmunohematología	28	1	27	8	0	8	2	1	1
Especialista en Micología y Parasitología	26	4	22	6	0	6	1	1	0
Especialista en Plantas Medicinales	5	0	5	0	0	0	1	0	1
Facultad de Ciencias Médicas	3.079	1.050	2.029	340	99	241	133	40	93
Doctor en Ciencias Biomédicas	31	8	23	5	1	4	2	0	2
Doctor en Enfermería	11	0	11	0	0	0	0	0	0
Doctor en Fonoaudiología	4	0	4	0	0	0	0	0	0
Doctor en Medicina	31	21	10	1	0	1	1	0	1
Especialista en Anestesiología	97	62	35	13	9	4	11	3	8
Especialista en Cardiología	31	16	15	2	1	1	5	4	1
Especialista en Cirugía General	127	97	30	16	11	5	5	4	1
Especialista en Clínica Médica	342	97	245	37	4	33	12	3	9
Especialista en Dermatología	19	4	15	4	0	4	9	1	8
Especialista en Diagnóstico por Imágenes	53	20	33	13	5	8	6	3	3
Especialista en Enfermería del Trabajo	11	1	10	0	0	0	1	0	1
Especialista en Epidemiología	147	40	107	10	3	7	0	0	0
Especialista en Fisiatría y Rehabilitación	14	5	9	0	0	0	2	1	1
Especialista en Gastroenterología	30	19	11	0	0	0	3	3	0
Especialista en Geriátrica y Gerontología	109	38	71	2	0	2	0	0	0
Especialista en Ginecología	10	2	8	1	0	1	0	0	0
Especialista en Gineco-Obstetricia	166	32	134	17	3	14	4	0	4
Especialista en Infectología	6	1	5	1	0	1	0	0	0

Cuadro Nº 15 | TOTAL ALUMNOS, NUEVOS INSCRIPTOS Y EGRESADOS DE CARRERAS DE POSGRADO - AÑO 2013

TITULO	Total Alumnos			Nuevos Inscriptos			Egresados		
	Total	Varones	Mujeres	Total	Varones	Mujeres	Total	Varones	Mujeres
Especialista en Medicina del Trabajo	345	215	130	80	26	54	5	3	2
Especialista en Medicina General y Familiar	163	53	110	22	4	18	1	0	1
Especialista en Medicina Legal	252	138	114	20	7	13	10	4	6
Especialista en Nefrología	13	3	10	2	2	0	3	0	3
Especialista en Neumonología	18	4	14	1	0	1	0	0	0
Especialista en Neurología	18	7	11	3	1	2	2	2	0
Especialista en Neurología Infantil	10	1	9	2	0	2	0	0	0
Especialista en Obstetricia	1	1	0	0	0	0	0	0	0
Especialista en Oncología Clínica	11	3	8	2	1	1	1	1	0
Especialista en Ortopedia y Traumatología	22	19	3	6	4	2	0	0	0
Especialista en Psiquiatría	22	7	15	5	1	4	5	1	4
Especialista en Salud Colectiva	516	86	430	27	6	21	26	5	21
Magister en Administración de Servicios de Enfermería	210	34	176	28	4	24	2	0	2
Magister en Psicopatología y Salud Mental	37	10	27	1	1	0	0	0	0
Médico Endocrinólogo	7	0	7	0	0	0	0	0	0
Médico Pediatra	195	6	189	19	5	14	17	2	15
Facultad de Odontología	104	44	60	24	4	20	29	15	14
Doctor en Odontología	20	10	10	1	0	1	0	0	0
Especialista en Endodoncia	5	1	4	0	0	0	3	1	2
Especialista en Implantología Alvéolo Maxilar y Máxilo Facial	14	13	1	0	0	0	14	13	1
Especialista en Odontología Legal	3	0	3	0	0	0	1	0	1
Especialista en Odontopediatría	18	1	17	17	1	16	0	0	0
Especialista en Ortodoncia y Ortopedia Funcional	25	9	16	0	0	0	11	1	10
Especialista en Periodoncia	19	10	9	6	3	3	0	0	0
Facultad de Ciencias Económicas y Estadística	657	320	337	181	98	83	33	21	12
Doctor en Administración	93	49	44	8	4	4	3	2	1
Doctor en Contabilidad	25	10	15	3	2	1	0	0	0
Doctor en Economía	33	20	13	3	2	1	1	1	0
Especialista en Administración y Contabilidad Pública	28	10	18	0	0	0	3	3	0
Especialista en Comercialización	15	7	8	15	7	8	0	0	0
Especialista en Costos y Gestión Empresarial	49	25	24	23	14	9	5	4	1
Especialista en Finanzas	53	34	19	28	19	9	3	3	0
Especialista en Gestión de Recursos Humanos	22	5	17	4	0	4	0	0	0
Especialista en Gestión Estratégica de la Tecnología Informática	2	1	1	0	0	0	2	1	1
Especialista en Operaciones de Comercio Exterior	44	15	29	16	7	9	0	0	0
Especialista en Peritajes Judiciales-Contables	1	1	0	0	0	0	1	1	0
Especialista en Sindicatura Concursal	52	20	32	28	11	17	14	6	8

Cuadro Nº 15 | TOTAL ALUMNOS, NUEVOS INSCRIPTOS Y EGRESADOS DE CARRERAS DE POSGRADO - AÑO 2013

TITULO	Total Alumnos			Nuevos Inscriptos			Egresados		
	Total	Varones	Mujeres	Total	Varones	Mujeres	Total	Varones	Mujeres
Especialista en Tributación	20	4	16	0	0	0	1	0	1
Magister en Administración de Empresas con mención en Dirección General, Comercialización y Recursos Humanos	98	57	41	24	15	9	0	0	0
Magister en Contabilidad y Auditoría	26	6	20	2	1	1	0	0	0
Magister en Estadística Aplicada	14	5	9	0	0	0	0	0	0
Magister en Finanzas	82	51	31	27	16	11	0	0	0
Facultad de Ciencia Política y Relaciones Int.	707	284	423	134	50	84	44	14	30
Doctor en Ciencia Política	92	51	41	8	4	4	4	2	2
Doctor en Comunicación Social	43	20	23	3	2	1	3	2	1
Doctor en Relaciones Internacionales	57	21	36	4	1	3	3	0	3
Doctor en Trabajo Social	69	4	65	2	1	1	2	0	2
Especialista en Comunicación Ambiental	68	23	45	10	3	7	2	0	2
Especialista en Comunicación Digital Interactiva	69	26	43	13	5	8	0	0	0
Especialista en Comunicación Política	112	56	56	20	9	11	1	0	1
Especialista en Gestión Estratégica de Organizaciones Públicas	16	5	11	15	3	12	3	2	1
Especialista en Planificación y Gestión Social	7	1	6	0	0	0	4	0	4
Magister en Comunicación Digital Interactiva	30	12	18	18	6	12	0	0	0
Magister en Comunicación Estratégica	40	18	22	25	11	14	8	2	6
Magister en Gestión Pública	53	30	23	16	5	11	6	3	3
Magister en Diseño de Estrategias de Comunicación	15	4	11	0	0	0	8	3	5
Magister en Estudios Políticos	36	13	23	0	0	0	0	0	0
Facultad de Derecho	6.574	2.650	3.924	525	256	269	61	21	40
Abogado especialista en Magistratura	528	185	343	33	13	20	3	1	2
Doctor en Derecho	771	413	358	28	17	11	6	5	1
Especialista en Derecho Administrativo	356	183	173	24	19	5	3	3	0
Especialista en Derecho Empresario	393	196	197	39	22	17	5	4	1
Especialista en Derecho Inmobiliario, Urbanístico y de la Construcción	206	69	137	14	11	3	2	0	2
Especialista en Derecho de Familia	1.359	161	1.198	26	1	25	27	2	25
Especialista en Derecho Penal	640	310	330	66	31	35	5	2	3
Especialista en Derecho Tributario	266	128	138	14	6	8	2	1	1
Magister en Derecho Privado	740	339	401	66	30	36	1	0	1
Magister en Derecho Procesal	1.315	666	649	215	106	109	7	3	4

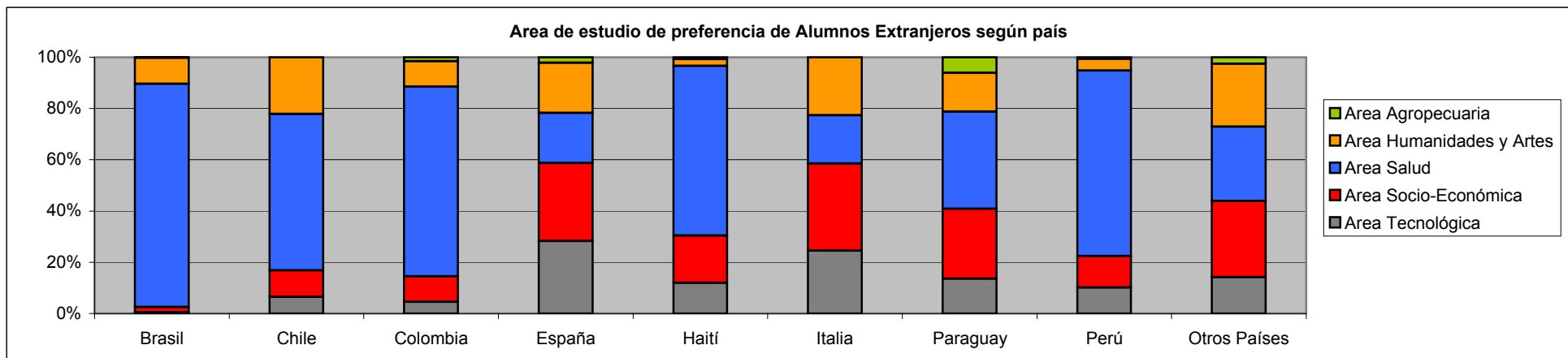
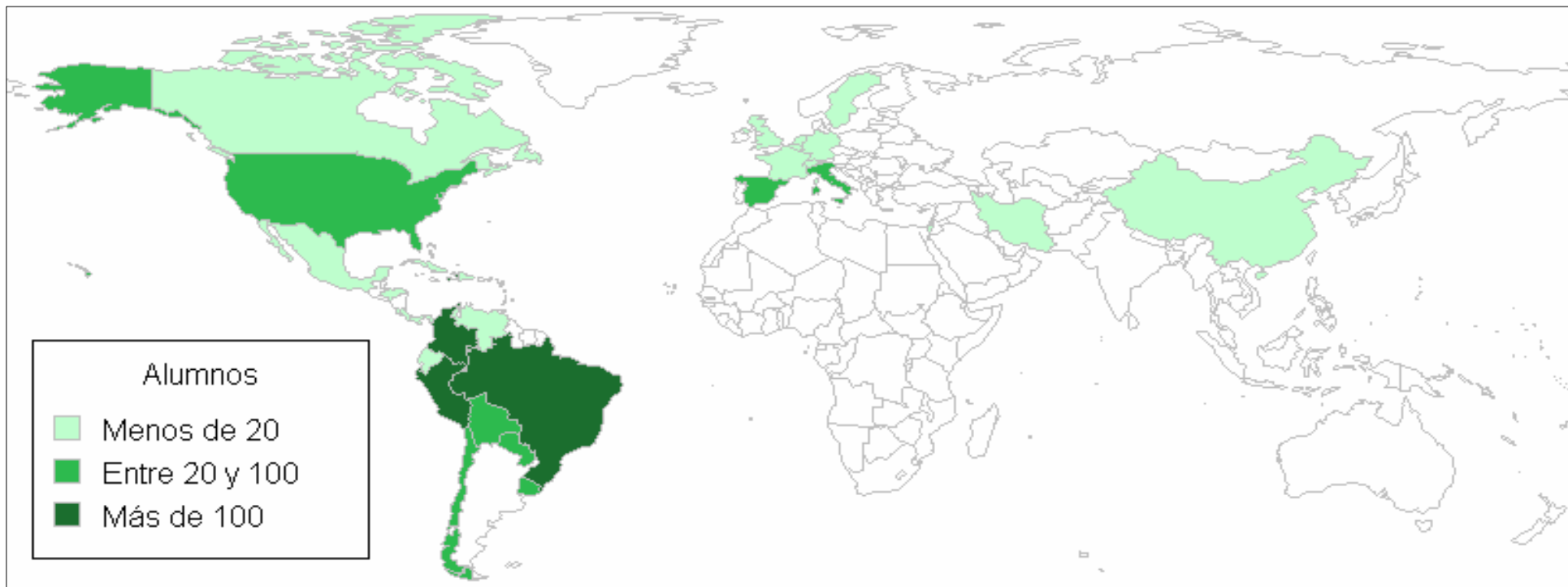
Cuadro Nº 15 | TOTAL ALUMNOS, NUEVOS INSCRIPTOS Y EGRESADOS DE CARRERAS DE POSGRADO - AÑO 2013

TITULO	Total Alumnos			Nuevos Inscriptos			Egresados		
	Total	Varones	Mujeres	Total	Varones	Mujeres	Total	Varones	Mujeres
Facultad de Arquitectura, Planeamiento y Diseño	74	26	48	5	1	4	14	6	8
Doctor en Arquitectura	17	4	13	5	1	4	1	0	1
Especialista en Gestión Local del Hábitat Popular	18	4	14	0	0	0	0	0	0
Especialista en Higiene y Seguridad en la Construcción	12	6	6	0	0	0	12	6	6
Especialista en Planificación Urbano-Territorial	27	12	15	0	0	0	1	0	1
Facultad de Ciencias Exactas, Ingeniería y Agrimensura	243	161	82	109	74	35	32	19	13
Doctor en Física	14	11	3	4	4	0	8	5	3
Doctor en Informática	6	5	1	2	1	1	0	0	0
Doctor en Ingeniería	14	11	3	10	9	1	6	4	2
Doctor en Ingeniería con mención Vial y Transporte	1	1	0	0	0	0	1	1	0
Doctor en Matemática	6	2	4	3	0	3	3	2	1
Especialista en Gestión Logística	5	4	1	4	4	0	0	0	0
Especialista en Higiene y Seguridad en el Trabajo	35	15	20	22	7	15	7	1	6
Especialista en Ingeniería de Gestión Empresaria	5	4	1	3	3	0	0	0	0
Especialista en Ingeniería de las Organizaciones y la Conducción de los Recursos Humanos	11	5	6	11	5	6	0	0	0
Especialista en Ingeniería Estructural	5	4	1	2	2	0	0	0	0
Especialista en Ingeniería Mecánica Forense	10	10	0	0	0	0	1	1	0
Especialista en Ingeniería Sanitaria -MD-	30	18	12	5	5	0	3	3	0
Magister en Didáctica de la Matemática, las Ciencias Experimentales y la Tecnología	10	2	8	0	0	0	0	0	0
Magister en Energías para el Desarrollo Sostenible	29	23	6	14	11	3	1	1	0
Magister en Ingeniería de Gestión Empresaria	51	38	13	22	18	4	0	0	0
Magister en Ingeniería Vial	7	6	1	3	3	0	2	1	1
Magister en Recursos Hídricos en Zona de Llanura -MD-	4	2	2	4	2	2	0	0	0
Centro de Estudios Interdisciplinarios	246	80	166	125	44	81	25	7	18
Especialista en Gestión de la Innovación y la Vinculación Tecnológica	28	16	12	24	13	11	0	0	0
Especialista en Política y Gestión de Educación Superior	10	1	9	0	0	0	0	0	0
Magister en Derechos Humanos	21	6	15	0	0	0	0	0	0
Magister en Estudios Culturales	34	11	23	29	9	20	3	0	3
Magister en Gestión de Sistemas y Servicios de Salud	51	15	36	51	15	36	5	2	3
Magister en Integración y Cooperación Internacional	50	16	34	0	0	0	5	3	2
Magister en Política y Gestión de la Educación Superior	5	1	4	0	0	0	5	1	4
Magister en Política y Gestión de la Seguridad Alimentaria	11	3	8	0	0	0	0	0	0
Magister en Salud Pública	21	7	14	21	7	14	5	1	4
Magister en Sistemas Ambientales Humanos	15	4	11	0	0	0	2	0	2

Cuadro N° 16 | ALUMNOS EXTRANJEROS DE PREGRADO Y GRADO SEGÚN ÁREA DE ESTUDIO - AÑO 2013

PAIS	Area Agropecuaria	Area Humanidades y Artes	Area Salud	Area Socio-Económica	Area Tecnológica	TOTAL
Total Universidad Nacional de Rosario	16	165	1.027	212	137	1.557
Total América del Sur	11	120	882	131	81	1.225
Bolivia	0	6	3	10	2	21
Brasil	1	40	346	8	2	397
Chile	0	17	47	8	5	77
Colombia	2	13	97	13	6	131
Ecuador	0	3	2	2	2	9
Paraguay	4	10	25	18	9	66
Perú	3	22	348	59	49	481
Uruguay	0	5	13	8	5	31
Venezuela	1	4	1	5	1	12
Total América Central y del Norte	2	18	116	45	27	208
Canadá	0	3	0	0	1	4
Costa Rica	0	0	0	1	0	1
Cuba	0	1	0	1	0	2
Estados Unidos	1	7	10	9	6	33
Haití	1	4	100	28	18	151
Honduras	0	0	1	0	0	1
México	0	3	4	4	2	13
Panamá	0	0	1	1	0	2
República Dominicana	0	0	0	1	0	1
Total Europa	3	27	26	36	29	121
Alemania	0	2	1	2	1	6
Bélgica	0	0	1	0	0	1
España	1	9	9	14	13	46
Francia	1	4	3	1	1	10
Holanda	0	0	1	0	0	1
Italia	0	12	10	18	13	53
Reino Unido	1	0	0	0	0	1
Suecia	0	0	0	1	0	1
Suiza	0	0	1	0	1	2
Total Asia	0	0	3	0	0	3
China	0	0	1	0	0	1
Irán	0	0	1	0	0	1
Israel	0	0	1	0	0	1

Distribución geográfica de los alumnos extranjeros de la Universidad Nacional de Rosario



Dirección General de Estadística Universitaria
Secretaría de Planeamiento
Universidad Nacional de Rosario

Sede de Gobierno UNR
Maipú 1065 - Oficina 203
Rosario, Santa Fe, Argentina

Teléfonos: (341) 4201274/5
Correo: estadistica@unr.edu.ar