



AÑO INTERNACIONAL
DE LA ESTADÍSTICA

Alumnos en la U.N.R.

B o l Σ t í n
stadístico 64

Universidad Nacional de Rosario
Secretaría de Planeamiento
Dirección General de Estadística Universitaria
Marzo 2013

Índice de Contenidos

Objetivos	IV
Definiciones Utilizadas	V
Cuadro N° 1: Total Alumnos, Nuevos Inscriptos, Reinscriptos, No Reinscriptos (Pasivos) Año 2012 y Egresados Año 2011 de Pregrado y Grado	1
Cuadro N° 2: Total Alumnos, Nuevos Inscriptos, No Reinscriptos y Egresados - Período 1995-2012	6
Cuadro N° 3: Total Alumnos según dependencias - Período 1996-2012	7
Cuadro N° 4: Nuevos Inscriptos según dependencias - Período 1996-2012	7
Cuadro N° 5: No Reinscriptos según dependencias - Período 1996-2012	8
Cuadro N° 6: Egresados según dependencias - Período 1995-2011	8
Cuadro N° 7: Lugar de residencia estable de los Nuevos Inscriptos 2012 según dependencias, para carreras de Grado	9
Cuadro N° 8: Lugar de residencia estable de los Nuevos Inscriptos 2012 según dependencias, para carreras de Grado (en porcentajes)	11
Cuadro N° 9: Total Alumnos 2012 según sexo y situación de trabajo, por dependencias	13
Cuadro N° 10: Nuevos Inscriptos 2012 a carreras de Pregrado y Grado por primera vez, según rango de edad	14
Cuadro N° 11: Egresados 2011 de carreras de Pregrado y Grado según año de ingreso (no se incluyen Títulos Intermedios)	15
Cuadro N° 12: Reinscriptos 2012 de Pregrado y Grado según cantidad de materias aprobadas el año anterior	18
Cuadro N° 13: Total Alumnos, Nuevos Inscriptos y Egresados de carreras de Posgrado - Año 2011	22
Cuadro N° 14: Alumnos Extranjeros de Pregrado y Grado según área de estudio - Año 2012	27

BOLETIN ESTADISTICO N° 64

Alumnos en la UNR según facultades - Año 2012



Secretaría de Planeamiento
Dirección General de Estadística Universitaria

Objetivos:

- Presentar información cuantitativa del año académico 2012 referida a Total Alumnos, Nuevos Inscriptos y Egresados por carrera y facultad, como así también series para el período 1995/2012. Se incorporan cuadros con nuevas variables.
- Brindar datos sobre situación de trabajo del Total Alumnos y lugar de residencia estable de los Nuevos Inscriptos, variables de consulta permanente.
- Brindar datos sobre distintas variables de carreras de Posgrado.

La Dirección dispone de información respecto a gran cantidad de variables referidas a alumnos y contenidas en el sistema S.U.R. desde 1969. Los interesados en la misma pueden dirigirse a:

Dirección General de Estadística Universitaria - Sede de Gobierno
Maipú 1065 - Oficina 203 - 2000 Rosario - Santa Fe - Argentina
Tel.: (54)(0341) 4201274/5 - Fax: (54)(0341) 4201259

Correo Electrónico
estadistica@unr.edu.ar

Página Web
www.unr.edu.ar/direccion/206/direccion-general-de-estadistica-universitaria

Agradecimientos: a las Secciones Alumnado de las respectivas unidades académicas que con su especial atención hacen que el dato estadístico resulte cada vez más preciso.

DEFINICIONES UTILIZADAS

Nuevos Inscriptos

Aspirantes a ingreso que habiendo cumplimentado los requisitos necesarios para ingresar, reglamentados por la Universidad, son admitidos como alumnos en una determinada carrera.

Reinscriptos

Son todos aquellos alumnos que han efectivizado su reinscripción anual.

Total Alumnos

Es la suma de Nuevos Inscriptos y Reinscriptos.

No Reinscriptos (Pasivos)

Son aquellos alumnos que no cumplimentaron requisitos académicos durante un año lectivo, si los hubiera, o aquellos que no efectivizaron su reinscripción anual.

Egresados

Alumnos que completan todos los cursos y requisitos reglamentarios de la carrera a la que pertenecen.

Alumnos Extranjeros

Son aquellos alumnos con nacionalidad diferente a la argentina, que se trasladan para cursar una carrera de pregrado o grado.

Cuadro N° 1 | TOTAL ALUMNOS, NUEVOS INSCRIPTOS, REINSCRIPTOS, NO REINSCRIPTOS (PASIVOS) AÑO 2012 Y EGRESADOS AÑO 2011 DE PREGRADO Y GRADO

TITULO	TOTAL ALUMNOS 2012	NUEVOS INSCRIPTOS 2012			REINSCRIPTOS 2012	NO REINSCRIPTOS 2012	EGRESADOS 2011
		Total	Por primera vez	Por equivalencia			
TOTAL UNIVERSIDAD	74.726	15.339	14.528	811	59.387	13.937	6.052
AREA AGROPECUARIA	3.530	466	446	20	3.064	417	360
Facultad de Ciencias Agrarias	2.033	295	280	15	1.738	228	111
Ingeniero Agrónomo	1.917	254	245	9	1.663	195	111
Licenciado en Recursos Naturales y Biodiversidad	116	41	35	6	75	33	0
Facultad de Ciencias Veterinarias	1.497	171	166	5	1.326	189	249
Bachiller Universitario (T.I.)	-	-	-	-	-	-	217
Médico Veterinario	1.497	171	166	5	1.326	189	32
AREA HUMANIDADES Y ARTES	13.939	3.654	3.283	371	10.285	3.799	508
Facultad de Humanidades y Artes	7.549	2.212	2.024	188	5.337	2.414	234
Sede Central	5.803	1.564	1.393	171	4.239	1.798	182
Bachiller Universitario (T.I.)	-	-	-	-	-	-	9
Bachiller Universitario con mención en Cs. de la Educ. (T.I.)	-	-	-	-	-	-	2
Bachiller Universitario con mención en Letras (T.I.)	-	-	-	-	-	-	17
Licenciado en Portugués	59	18	13	5	41	32	0
Profesor en Portugués	119	40	38	2	79	50	3
Traductor Público de Portugués	158	80	72	8	78	85	3
Licenciado en Antropología	698	144	138	6	554	196	8
Profesor en Antropología	245	68	38	30	177	36	3
Profesor de Grado Univ. en Antropología - Ciclo de Prof.	0	0	0	0	0	1	0
Licenciado en Ciencias de la Educación	466	143	138	5	323	191	19
Licenciado en Filosofía	526	144	136	8	382	202	2
Profesor en Filosofía	11	7	0	7	4	3	1
Licenciado en Historia	901	224	219	5	677	288	20
Profesor en Historia	90	53	8	45	37	17	0
Licenciado en Letras	726	177	171	6	549	241	24
Profesor en Letras	22	8	1	7	14	5	0
Licenciado en Bellas Artes	1.722	421	420	1	1.301	439	36
Auxiliar de Taller en Bellas Artes (T.I.)	-	-	-	-	-	-	15
Profesor en Bellas Artes	60	37	1	36	23	12	20
Sede Música	1.746	648	631	17	1.098	616	52
Música (vigentes)	1.746	648	631	17	1.098	616	52
Facultad de Psicología	6.390	1.442	1.259	183	4.948	1.385	274
Psicólogo	5.769	1.184	1.174	10	4.585	1.118	236
Profesor en Psicología	621	258	85	173	363	267	38

Cuadro N° 1 | TOTAL ALUMNOS, NUEVOS INSCRIPTOS, REINSCRIPTOS, NO REINSCRIPTOS (PASIVOS) AÑO 2012 Y EGRESADOS AÑO 2011 DE PREGRADO Y GRADO

TITULO	TOTAL ALUMNOS 2012	NUEVOS INSCRIPTOS 2012			REINSCRIPTOS 2012	NO REINSCRIPTOS 2012	EGRESADOS 2011
		Total	Por primera vez	Por equivalencia			
AREA SALUD	18.332	3.883	3.735	148	14.449	2.938	2.331
Facultad de Ciencias Bioquímicas y Farmacéuticas	3.737	700	609	91	3.037	652	916
Bachiller Universitario (T.I.)	-	-	-	-	-	-	656
Bachiller Universitario con mención en Química (T.I.)	-	-	-	-	-	-	138
Bioquímico	999	187	168	19	812	158	27
Farmacéutico	1.419	229	204	25	1.190	218	41
Licenciado en Biotecnología	924	161	150	11	763	183	45
Licenciado en Química	193	55	41	14	138	44	9
Profesor en Química	201	68	46	22	133	49	0
Profesor de Enseñanza Media y Superior en Química	1	0	0	0	1	0	0
Facultad de Ciencias Médicas	12.846	2.871	2.814	57	9.975	2.058	1.109
Promotor de la Salud (T.I.)	-	-	-	-	-	-	64
Técnico en Epidemiología (T.I.)	-	-	-	-	-	-	72
Enfermera/o (T.I.)	-	-	-	-	-	-	70
Licenciado en Enfermería	2.589	672	615	57	1.917	565	106
Licenciado en Fonoaudiología	896	203	203	0	693	76	50
Médico	9.361	1.996	1.996	0	7.365	1.417	747
Facultad de Odontología	1.749	312	312	0	1.437	228	306
Bachiller Universitario (T.I.)	-	-	-	-	-	-	139
Odontólogo	1.749	312	312	0	1.437	228	167
AREA SOCIO-ECONÓMICA	27.542	5.123	4.925	198	22.419	4.573	1.402
Facultad de Ciencias Económicas y Estadística	13.380	2.271	2.151	120	11.109	1.816	608
Bachiller Universitario (T.I.)	-	-	-	-	-	-	54
Bachiller Universitario con mención en Economía (T.I.)	-	-	-	-	-	-	1
Bachiller Universitario con mención en Estadística (T.I.)	-	-	-	-	-	-	2
Bachiller Universitario con mención en Contabilidad (T.I.)	-	-	-	-	-	-	58
Bachiller Universitario con mención en Administración (T.I.)	-	-	-	-	-	-	13
Ciclo Introductorio	3.294	2.064	2.040	24	1.230	707	-
Licenciado en Economía (*)	486	10	0	10	476	71	34
Profesor en Economía	13	2	2	0	11	4	2
Licenciado en Estadística	254	42	42	0	212	36	2
Profesor en Estadística	6	2	2	0	4	0	1
Contador Público (*)	7.484	32	1	31	7.452	685	385
Profesor en Contabilidad	110	56	55	1	54	46	7
Licenciado en Administración (*)	1.723	55	1	54	1.668	263	49
Profesor de Grado Univ. en Administración - Ciclo de Prof.	10	8	8	0	2	4	0

Cuadro N° 1 | TOTAL ALUMNOS, NUEVOS INSCRIPTOS, REINSCRIPTOS, NO REINSCRIPTOS (PASIVOS) AÑO 2012 Y EGRESADOS AÑO 2011 DE PREGRADO Y GRADO

TITULO	TOTAL ALUMNOS 2012	NUEVOS INSCRIPTOS 2012			REINSCRIPTOS 2012	NO REINSCRIPTOS 2012	EGRESADOS 2011
		Total	Por primera vez	Por equivalencia			
Facultad de Ciencia Política y RRH	5.855	1.010	959	51	4.845	1.163	382
Bachiller Universitario con mención en Com. Social (T.I.)	-	-	-	-	-	-	107
Bachiller Universitario con mención en Ciencia Política (T.I.)	-	-	-	-	-	-	43
Bachiller Universitario con mención en RRH (T.I.)	-	-	-	-	-	-	33
Bachiller Universitario con mención en Trabajo Social (T.I.)	-	-	-	-	-	-	36
Licenciado en Ciencia Política	1.683	207	161	46	1.476	150	14
Licenciado en Comunicación Social	1.934	352	352	0	1.582	502	76
Licenciado en Relaciones Internacionales	1.156	196	194	2	960	226	17
Licenciado en Trabajo Social	907	220	217	3	687	217	37
Profesor de Grado Univ. en Ca. Política - Ciclo de Prof.	32	8	8	0	24	14	2
Profesor de Grado Univ. en Com. Social - Ciclo de Prof.	59	20	20	0	39	25	17
Profesor de Grado Univ. en RRH - Ciclo de Prof.	6	3	3	0	3	1	0
Profesor de Grado Univ. en Trabajo Social - Ciclo de Prof.	17	4	4	0	13	15	0
Técnico Universitario en Administración Pública	61	0	0	0	61	13	0
Facultad de Derecho	8.307	1.842	1.815	27	6.465	1.594	412
Bachiller Universitario (T.I.)	-	-	-	-	-	-	12
Bachiller Universitario en Derecho (T.I.)	-	-	-	-	-	-	28
Abogado	8.054	1.783	1.756	27	6.271	1.594	335
Escribano	253	59	59	0	194	0	37
AREA TECNOLÓGICA	10.299	1.809	1.756	53	8.490	1.590	1.359
Facultad de Arquitectura, Planeamiento y Diseño	5.106	822	809	13	4.284	678	649
Bachiller Universitario (T.I.)	-	-	-	-	-	-	430
Bachiller Universitario con mención en Arquitectura (T.I.)	-	-	-	-	-	-	22
Arquitecto	5.061	801	788	13	4.260	648	196
Profesor de Grado Univ. en Arquitectura - Ciclo de Prof.	45	21	21	0	24	30	1
Facultad de Cs. Exactas, Ingeniería y Agrimensura	5.193	987	947	40	4.206	912	710
Bachiller Universitario en Ciencias de la Ingeniería (T.I.)	-	-	-	-	-	-	396
Bachiller Universitario en Ciencias Exactas (T.I.)	-	-	-	-	-	-	48
Bachiller Universitario con mención en Matemática (T.I.)	-	-	-	-	-	-	14
Agrimensor	2	0	0	0	2	0	0
Ingeniero Agrimensor	260	47	47	0	213	29	4
Ingeniero Civil	896	179	176	3	717	98	52
Ingeniero Eléctrico	175	30	25	5	145	27	8
Ingeniero Electricista	1	0	0	0	1	1	0
Ingeniero Electrónico	818	136	131	5	682	159	37
Ingeniero Industrial	1.546	254	244	10	1.292	256	106

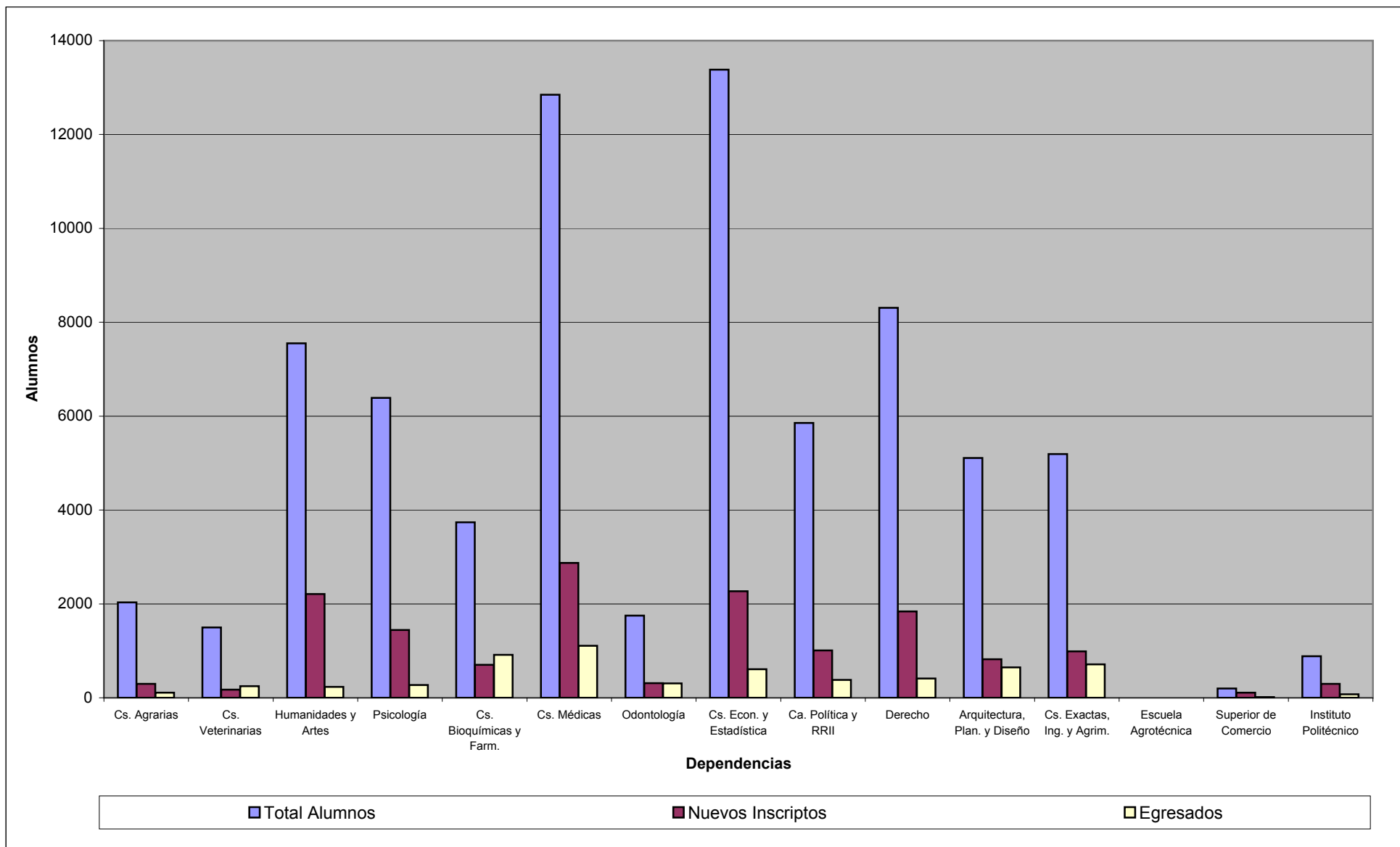
Cuadro N° 1 | TOTAL ALUMNOS, NUEVOS INSCRIPTOS, REINSCRIPTOS, NO REINSCRIPTOS (PASIVOS) AÑO 2012 Y EGRESADOS AÑO 2011 DE PREGRADO Y GRADO

TITULO	TOTAL ALUMNOS 2012	NUEVOS INSCRIPTOS 2012			REINSCRIPTOS 2012	NO REINSCRIPTOS 2012	EGRESADOS 2011
		Total	Por primera vez	Por equivalencia			
Ingeniero Mecánico	844	160	157	3	684	115	16
Licenciado en Ciencias de la Computación	302	86	84	2	216	92	21
Licenciado en Física	117	37	33	4	80	27	2
Licenciado en Matemática	110	20	16	4	90	44	2
Profesor en Matemática	119	38	34	4	81	64	4
Profesor en Enseñanza Media y Superior en Matemática	3	0	0	0	3	0	0
CARRERAS DE PREGRADO	1.084	404	383	21	680	620	92
Escuela Agrotécnica	0	0	0	0	0	0	0
Técnico Universitario en Agromecánica	0	0	0	0	0	0	0
Escuela Superior de Comercio	200	108	89	19	92	138	16
Calígrafo Público	59	34	31	3	25	41	6
Técnico Universitario en Administración de Empresas	141	74	58	16	67	97	10
Instituto Politécnico Superior	884	296	294	2	588	482	76
Analista Universitario en Sistemas	190	61	61	0	129	94	8
Técnico Universitario en Construcciones	81	29	29	0	52	38	5
Técnico Universitario en Gestión y Producción	122	41	41	0	81	65	4
Técnico Universitario en Mecatrónica	138	49	49	0	89	65	11
Técnico Universitario en Óptica	0	0	0	0	0	0	10
Contactólogo	138	45	43	2	93	61	15
Técnico Universitario en Plásticos y Elastómeros	23	6	6	0	17	39	4
Técnico Universitario en Química	67	18	18	0	49	49	5
Técnico Universitario en Sistemas Electrónicos	125	47	47	0	78	71	14

(*) Nuevos Inscriptos correspondientes a pasas o equivalencias.

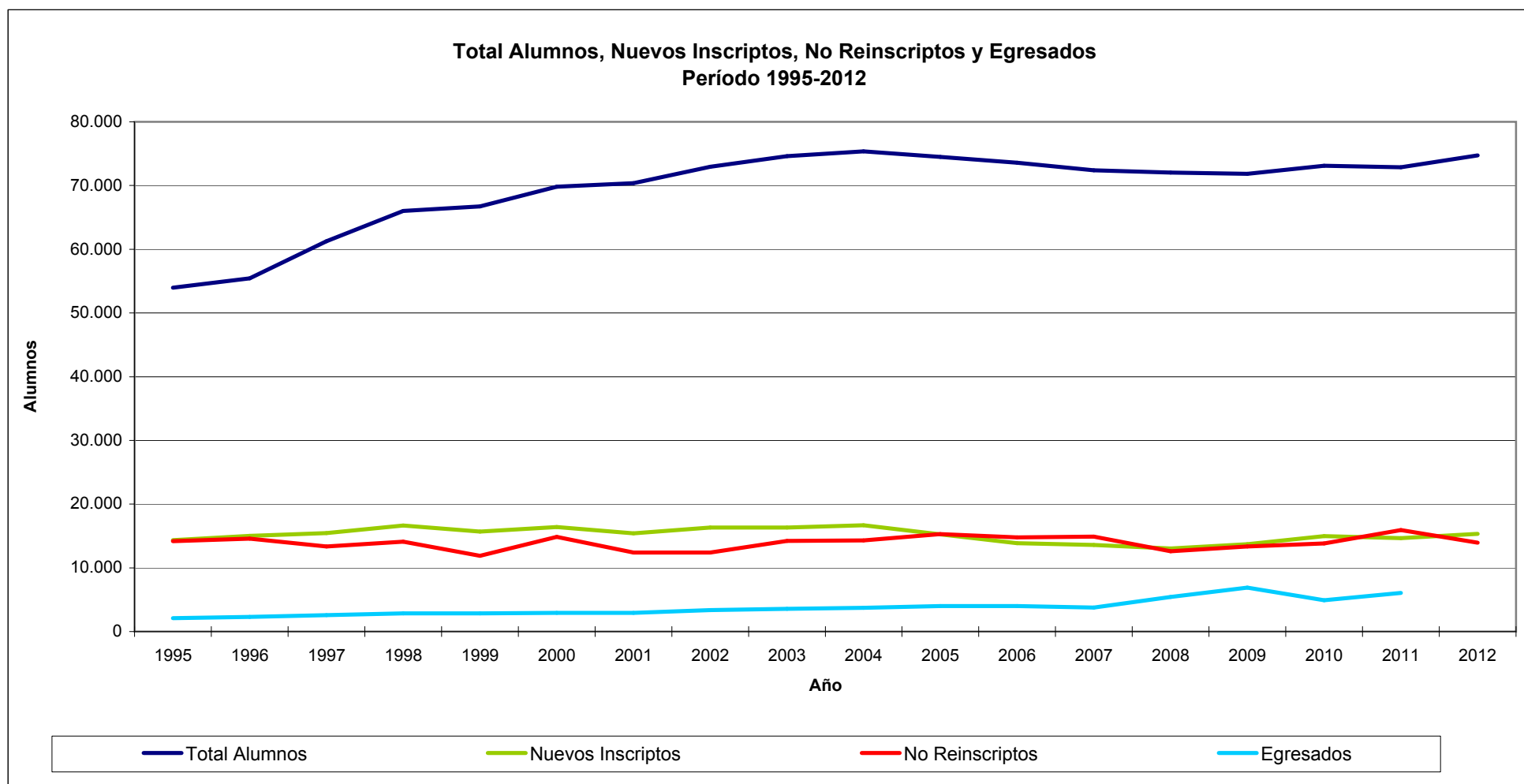
Observación: T.I. corresponde a Título Intermedio.

TOTAL ALUMNOS, NUEVOS INSCRIPTOS, REINSCRIPTOS, NO REINSCRIPTOS (PASIVOS) AÑO 2012 Y EGRESADOS AÑO 2011 DE PREGRADO Y GRADO



Cuadro N° 2 | TOTAL ALUMNOS, NUEVOS INSCRIPTOS, NO REINSCRIPTOS Y EGRESADOS - PERÍODO 1995-2012

ALUMNOS	1995	1996	1997	1998	1999	2000	2001	2002	2003	2004	2005	2006	2007	2008	2009	2010	2011	2012
Total Alumnos	53.958	55.446	61.240	65.995	66.718	69.807	70.388	72.932	74.623	75.380	74.508	73.597	72.398	72.048	71.847	73.109	72.854	74.726
Nuevos Inscriptos	14.342	15.017	15.464	16.647	15.696	16.416	15.405	16.321	16.336	16.685	15.268	13.849	13.595	13.042	13.690	14.962	14.651	15.339
No Reinscriptos	14.202	14.584	13.372	14.092	11.874	14.854	12.395	12.420	14.212	14.307	15.276	14.766	14.903	12.594	13.366	13.832	15.923	13.937
Egresados	2.086	2.296	2.559	2.841	2.870	2.927	2.943	3.368	3.552	3.710	3.999	3.984	3.765	5.447	6.877	4.910	6.052	-



Cuadro Nº 3 | TOTAL ALUMNOS SEGÚN DEPENDENCIAS - Período 1996-2012

DEPENDENCIA	1996	1997	1998	1999	2000	2001	2002	2003	2004	2005	2006	2007	2008	2009	2010	2011	2012
Total Alumnos	55.446	61.240	65.995	66.718	69.807	70.388	72.932	74.623	75.380	74.508	73.597	72.398	72.048	71.847	73.109	72.854	74.726
Ciencias Agrarias	1.090	1.159	1.239	1.281	1.252	1.232	1.268	1.417	1.593	1.623	1.770	1.929	1.979	1.987	2.074	2.058	2.033
Ciencias Veterinarias	914	1.035	1.154	1.185	1.310	1.354	1.352	1.463	1.470	1.485	1.464	1.492	1.538	1.570	1.568	1.525	1.497
Humanidades y Artes	4.405	5.008	5.900	6.064	6.804	6.850	7.240	8.047	7.961	7.759	7.208	6.931	7.671	6.605	7.032	7.153	7.549
Psicología	4.454	4.491	4.372	4.563	4.853	5.419	6.240	6.077	6.516	6.714	6.304	6.422	6.319	6.312	6.382	6.347	6.390
Ciencias Bioquímicas y Farmacéuticas	2.661	2.652	2.783	2.754	2.675	2.668	2.700	2.968	3.218	3.288	3.326	3.458	3.499	3.466	3.608	3.755	3.737
Ciencias Médicas	11.162	12.218	13.687	13.412	13.928	13.950	14.394	14.472	14.349	14.410	13.941	13.643	12.951	12.514	12.737	12.514	12.846
Odontología	2.447	2.555	2.688	2.642	2.609	2.429	2.374	2.405	2.294	2.314	2.203	1.931	1.815	1.822	1.826	1.821	1.749
Ciencias Económicas y Estadística	10.012	11.517	12.450	12.040	13.140	13.100	13.593	13.983	13.759	13.520	13.415	13.289	12.865	13.273	13.390	13.102	13.380
Ciencia Política y Relaciones Internacionales	3.141	3.521	3.808	4.236	4.796	4.979	5.134	5.430	5.838	5.371	5.714	5.370	5.196	5.204	5.227	5.390	5.855
Derecho	8.840	9.903	10.080	10.216	9.803	9.423	9.251	8.952	8.708	8.174	7.976	7.836	7.680	7.845	8.023	7.951	8.307
Arquitectura, Planeamiento y Diseño	2.963	3.149	3.183	3.290	3.411	3.436	3.446	3.490	3.608	3.845	4.009	4.290	4.459	4.676	4.779	4.890	5.106
Ciencias Exactas, Ingeniería y Agrimensura	3.357	3.434	3.783	4.004	4.317	4.556	4.745	4.846	4.962	4.808	5.096	4.736	4.841	5.053	5.066	5.094	5.193
Escuela Agrotécnica	-	-	-	-	-	-	-	-	-	31	39	46	45	16	11	0	0
Instituto Politécnico Superior	Sin Dato	598	551	744	615	700	898	789	854	908	902	790	931	1.258	1.122	1.022	884
Escuela Superior de Comercio	Sin Dato	Sin Dato	317	287	294	292	297	284	250	258	230	235	259	246	264	232	200

Cuadro Nº 4 | NUEVOS INSCRIPTOS SEGÚN DEPENDENCIAS - Período 1996-2012

DEPENDENCIA	1996	1997	1998	1999	2000	2001	2002	2003	2004	2005	2006	2007	2008	2009	2010	2011	2012
TOTAL UNIVERSIDAD	15.017	15.464	16.647	15.696	16.416	15.405	16.321	16.336	16.685	15.268	13.849	13.595	13.042	13.690	14.962	14.651	15.339
Ciencias Agrarias	184	242	322	316	232	206	214	319	424	353	388	402	364	322	354	297	295
Ciencias Veterinarias	223	248	253	225	259	249	229	263	231	211	219	180	235	220	211	174	171
Humanidades y Artes	1.829	1.964	2.244	1.904	2.325	2.122	2.280	2.843	2.386	2.174	1.781	1.725	1.567	1.628	1.943	2.015	2.212
Psicología	1.651	1.147	1.095	1.019	1.230	1.596	2.076	1.416	1.767	1.730	1.288	1.365	1.201	1.234	1.349	1.356	1.442
Ciencias Bioquímicas y Farmacéuticas	504	573	561	510	519	445	541	633	822	715	682	620	742	681	739	756	700
Ciencias Médicas	2.507	2.615	3.078	2.542	2.510	2.313	2.306	2.040	2.134	1.813	1.906	1.615	1.758	1.981	2.579	2.607	2.871
Odontología	505	579	631	563	530	399	441	489	376	357	298	309	261	282	289	287	312
Ciencias Económicas y Estadística	2.822	2.831	2.989	2.988	2.993	2.766	3.039	3.118	2.988	2.819	2.573	2.486	2.391	2.551	2.452	2.330	2.271
Ciencia Política y Relaciones Internacionales	1.241	1.045	1.144	1.226	1.487	1.440	1.378	1.436	1.486	1.219	988	885	794	972	889	962	1.010
Derecho	2.205	2.448	2.453	2.448	2.278	1.873	1.710	1.679	1.734	1.630	1.590	1.732	1.544	1.592	1.761	1.630	1.842
Arquitectura, Planeamiento y Diseño	503	560	490	565	572	573	617	610	669	819	742	930	793	812	836	827	822
Ciencias Exactas, Ingeniería y Agrimensura	843	962	1.046	1.059	1.111	1.050	1.061	1.065	1.250	972	949	913	915	982	1.000	938	987
Escuela Agrotécnica	-	-	-	-	-	-	-	-	-	31	21	15	12	0	7	0	0
Instituto Politécnico Superior	Sin Dato	250	207	224	269	269	324	320	313	322	317	318	352	326	438	365	296
Escuela Superior de Comercio	Sin Dato	Sin Dato	134	107	101	104	105	105	105	103	107	100	113	107	115	107	108

Cuadro N° 5 | NO REINSCRIPTOS SEGÚN DEPENDENCIAS - Período 1996-2012

DEPENDENCIA	1996	1997	1998	1999	2000	2001	2002	2003	2004	2005	2006	2007	2008	2009	2010	2011	2012
Total Alumnos	14.584	13.372	14.092	11.874	14.854	12.395	12.420	14.212	14.307	15.276	14.766	14.903	12.594	13.366	13.832	15.923	13.937
Ciencias Agrarias	200	163	195	183	167	156	142	124	181	121	130	243	251	244	205	191	228
Ciencias Veterinarias	125	122	136	122	112	147	197	153	190	168	196	152	194	177	136	204	189
Humanidades y Artes	1.807	1.696	2.150	1.797	1.962	2.330	2.207	2.402	2.935	2.731	2.654	2.006	1.767	3.103	2.100	2.336	2.414
Psicología	1.010	1.527	1.222	770	853	1.033	1.184	1.618	1.371	1.486	1.646	1.247	1.282	1.214	1.264	1.392	1.385
Ciencias Bioquímicas y Farmacéuticas	629	592	562	209	201	188	455	403	525	571	584	488	686	671	526	592	652
Ciencias Médicas	1.895	2.071	1.922	2.140	1.889	1.717	1.784	1.634	1.823	1.904	2.024	1.913	1.654	1.613	2.472	2.235	2.058
Odontología	304	341	408	330	293	335	251	270	372	272	157	581	167	160	114	157	228
Ciencias Económicas y Estadística	3.779	2.270	2.631	1.723	4.411	2.184	2.112	2.301	1.897	2.242	2.003	2.612	2.157	1.754	1.840	2.420	1.816
Ciencia Política y Relaciones Internacionales	966	917	960	834	928	1.092	1.185	1.223	1.234	1.565	1.710	1.328	906	1.184	1.203	996	1.163
Derecho	2.739	2.192	2.537	2.415	2.658	2.212	1.883	2.068	1.934	2.049	1.796	1.872	1.654	1.496	1.581	3.064	1.594
Arquitectura, Planeamiento y Diseño	452	558	450	357	355	435	479	447	520	500	566	655	594	553	653	706	678
Ciencias Exactas, Ingeniería y Agrimensura	678	848	919	887	885	465	411	1.073	1.173	1.259	827	1.273	924	1.078	1.129	990	912
Escuela Agrotécnica	-	-	-	-	-	-	-	-	-	-	13	8	0	0	0	0	0
Instituto Politécnico Superior	Sin Dato	75	Sin Dato	Sin Dato	64	23	73	468	103	307	337	430	272	Sin Dato	556	515	482
Escuela Superior de Comercio	Sin Dato	Sin Dato	Sin Dato	107	76	78	57	28	49	101	123	95	86	119	53	125	138

Cuadro N° 6 | EGRESADOS SEGÚN DEPENDENCIAS - Período 1995-2011

DEPENDENCIA	1995	1996	1997	1998	1999	2000	2001	2002	2003	2004	2005	2006	2007	2008	2009	2010	2011
TOTAL UNIVERSIDAD	2.035	2.347	2.559	2.841	2.870	2.927	2.943	3.368	3.552	3.710	3.999	3.984	3.765	5.447	6.877	4.910	6.052
Ciencias Agrarias	54	50	88	92	110	87	38	79	75	89	84	73	86	89	87	92	111
Ciencias Veterinarias	17	17	47	37	36	38	31	47	43	44	68	65	56	227	246	44	249
Humanidades y Artes	52	97	114	118	160	174	193	259	238	229	253	262	249	256	254	198	234
Psicología	209	238	175	210	249	200	225	336	237	270	354	258	276	292	287	239	274
Ciencias Bioquímicas y Farmacéuticas	189	172	159	150	167	149	141	138	133	164	162	156	94	1.015	862	761	916
Ciencias Médicas	492	549	628	718	676	669	632	715	975	911	998	1.021	957	1.528	1.310	1.278	1.109
Odontología	155	154	138	153	189	181	166	220	201	233	190	196	167	137	138	153	306
Ciencias Económicas y Estadística	265	235	312	347	400	394	512	531	680	733	724	880	755	742	636	580	608
Ciencia Política y Relaciones Internacionales	58	96	129	145	130	215	76	81	140	164	288	190	199	235	437	156	382
Derecho	207	342	432	457	362	383	421	396	402	455	439	397	445	415	428	455	412
Arquitectura, Planeamiento y Diseño	114	122	147	159	176	193	217	190	170	147	158	183	172	166	182	184	649
Ciencias Exactas, Ingeniería y Agrimensura	126	151	138	140	121	147	211	252	174	170	181	215	193	248	1.918	660	710
Escuela Agrotécnica	-	-	-	-	-	-	-	-	-	-	-	-	10	7	15	4	0
Instituto Politécnico Superior	97	73	Sin Dato	60	51	59	34	82	49	80	77	70	81	71	66	85	76
Escuela Superior de Comercio	Sin Dato	51	52	55	43	38	46	42	35	21	23	18	25	19	11	21	16

Cuadro N° 7 | LUGAR DE RESIDENCIA ESTABLE DE LOS NUEVOS INSCRIPTOS 2012 SEGÚN DEPENDENCIAS, PARA CARRERAS DE GRADO

DEPENDENCIAS RESIDENCIA ESTABLE	Cs. Agrarias	Cs. Veterinarias	Humanidades y Artes			Psicología	Cs. Bioq. y Farm.	Ciencias Médicas				Odontología	Cs. Econ. y Est.	Ca. Política y RRIL	Derecho (*)	Arquit. Plan. y Diseño	Cs. Exac. Ing. y Agrim.	Total UNR
			Total	Hum. y Artes	Escuela de Música			Total	Fonoaudiología	Lic. en Enfermería	Medicina							
TOTAL UNIVERSIDAD	295	171	2.212	1.564	648	1.442	700	2.871	203	672	1.996	312	2.271	1.010	1.842	822	987	14.935
PCIA. DE SANTA FE	208	104	1.841	1.245	596	951	472	1.698	119	569	1.010	155	1.825	682	61	649	769	9.415
Rosario (ciudad)	62	45	1.397	891	506	587	231	987	53	400	534	63	1.068	434	36	407	451	5.768
Dpto. Rosario	23	9	126	98	28	71	38	177	11	73	93	21	170	47	8	64	61	815
Dpto. San Lorenzo	15	9	50	40	10	45	33	88	2	29	57	7	102	35	5	36	41	466
Dpto. San Martín	9	0	17	17	0	11	11	25	5	3	17	0	33	13	0	6	18	143
Dpto. San Jerónimo	6	0	12	6	6	12	15	33	7	8	18	4	32	6	1	11	20	152
Dpto. Belgrano	9	2	7	6	1	24	17	25	4	2	19	3	40	13	2	8	24	174
Dpto. Iriondo	9	5	36	30	6	19	19	56	5	21	30	2	75	11	1	18	18	269
Dpto. Caseros	25	10	35	30	5	43	23	57	8	5	44	7	76	18	4	19	42	359
Dpto. General López	34	15	76	59	17	60	30	80	9	2	69	11	130	40	3	35	43	557
Dpto. Constitución	12	9	33	25	8	27	16	64	4	17	43	3	62	20	1	25	15	287
Dpto. La Capital	2	0	9	9	0	11	10	14	1	2	11	13	3	9	0	0	1	72
Resto Provincia	2	0	43	34	9	41	29	92	10	7	75	21	34	36	0	20	35	353
PCIA. DE BUENOS AIRES	44	38	139	105	34	202	88	319	31	19	269	37	254	119	7	73	75	1.395
Pdo. General Villegas	1	0	3	3	0	3	2	11	5	0	6	0	6	2	0	1	1	30
Pdo. General Pinto	1	0	0	0	0	0	0	2	0	0	2	1	0	0	0	1	0	5
Pdo. L. N. Alem	1	1	0	0	0	4	1	0	0	0	0	0	0	0	0	1	0	8
Pdo. Junín	0	2	4	2	2	11	3	17	1	1	15	1	3	5	0	0	4	50
Pdo. General Arenales	2	4	1	1	0	10	5	5	0	0	5	1	5	3	0	0	0	36
Pdo. Rojas	1	0	6	4	2	9	0	6	0	0	6	0	3	4	1	2	5	37
Pdo. Colón	4	2	6	6	0	11	4	18	2	5	11	2	0	5	0	2	3	57
Pdo. Pergamino	5	8	34	19	15	38	17	43	3	0	40	6	26	32	2	14	17	242
Pdo. Arrecifes	0	0	3	0	3	1	0	0	0	0	0	0	11	0	0	0	0	15
Pdo. San Pedro	2	1	8	7	1	22	6	22	1	3	18	3	20	8	0	7	5	104
Pdo. Ramallo	7	5	10	9	1	9	6	14	1	1	12	2	15	2	1	5	3	79
Pdo. San Nicolás	15	8	34	28	6	56	31	104	13	6	85	14	137	40	1	27	17	484
Capital Federal	0	0	4	4	0	2	0	11	0	1	10	0	0	4	0	2	0	23
Resto Provincia	5	7	26	22	4	26	13	66	5	2	59	7	28	14	2	11	20	225
PCIA. DE ENTRE RIOS	8	6	67	59	8	88	62	226	25	10	191	65	67	46	5	45	48	733
Dpto. Concordia	0	1	12	10	2	27	8	35	7	4	24	9	5	14	1	15	14	141
Dpto. Diamante	0	0	0	0	0	2	1	18	2	2	14	2	3	0	0	1	0	27
Dpto. Gualeguay	1	2	6	4	2	6	6	17	3	0	14	3	12	2	0	1	1	57
Dpto. Nogoyá	4	0	5	5	0	5	5	12	0	0	12	6	1	1	0	3	4	46
Dpto. Paraná	1	0	22	22	0	10	9	36	3	2	31	20	10	3	1	6	6	124

Cuadro N° 7 | LUGAR DE RESIDENCIA ESTABLE DE LOS NUEVOS INSCRIPTOS 2012 SEGÚN DEPENDENCIAS, PARA CARRERAS DE GRADO

DEPENDENCIAS RESIDENCIA ESTABLE	Cs. Agrarias	Cs. Veterinarias	Humanidades y Artes			Psicología	Cs. Bioq. y Farm.	Ciencias Médicas				Odontología	Cs. Econ. y Est.	Ca. Política y RRII	Derecho (*)	Arquit. Plan. y Diseño	Cs. Exac. Ing. y Agrim.	Total UNR
			Total	Hum. y Artes	Escuela de Música			Total	Fonoaudiología	Lic. en Enfermería	Medicina							
Dpto. Victoria	2	3	5	4	1	7	4	22	2	0	20	2	10	6	0	10	4	75
Resto Provincia	0	0	17	14	3	31	29	86	8	2	76	23	26	20	3	9	19	263
PCIA. DE CORDOBA	22	6	21	17	4	65	18	79	4	1	74	7	80	17	7	11	23	356
Dpto. San Justo	0	0	0	0	0	0	0	8	0	0	8	0	0	2	0	0	1	11
Dpto. Unión	0	1	0	0	0	9	0	6	0	0	6	2	3	1	3	2	0	27
Dpto. Marcos Juárez	22	5	13	11	2	51	15	44	4	1	39	3	74	12	4	9	19	271
Dpto. Roque Sáenz Peña	0	0	0	0	0	1	2	1	0	0	1	0	1	0	0	0	0	5
Dpto. San Martín	0	0	0	0	0	2	0	2	0	0	2	0	0	0	0	0	0	4
Dpto. Tercero Arriba	0	0	3	3	0	0	0	5	0	0	5	0	0	1	0	0	0	9
Resto Provincia	0	0	5	3	2	2	1	13	0	0	13	2	2	1	0	0	3	29
OTRAS PROVINCIAS	12	7	60	55	5	67	23	249	21	21	207	23	40	61	4	27	26	599
Catamarca	0	0	1	1	0	0	0	0	0	0	0	0	0	1	0	0	0	2
Chaco	1	0	6	6	0	14	0	41	6	2	33	4	2	11	1	3	5	88
Chubut	1	1	3	3	0	2	0	3	0	0	3	3	2	4	1	1	5	26
Corrientes	4	4	8	6	2	23	5	47	6	10	31	2	5	12	1	2	3	116
Formosa	1	0	10	10	0	9	3	62	4	2	56	4	10	4	0	3	2	108
Jujuy	0	1	1	1	0	2	0	10	0	1	9	0	0	6	0	0	0	20
La Pampa	0	0	3	3	0	0	1	1	0	0	1	0	0	0	0	0	2	7
La Rioja	0	0	0	0	0	0	0	2	0	0	2	0	0	0	0	0	0	2
Mendoza	0	0	3	3	0	1	0	4	0	1	3	0	0	3	0	1	0	12
Misiones	1	0	0	0	0	5	4	14	1	0	13	3	1	5	1	5	4	43
Neuquén	2	0	4	4	0	1	0	2	0	0	2	3	3	2	0	6	1	24
Río Negro	0	0	8	8	0	4	1	13	2	1	10	1	8	4	0	1	1	41
Salta	0	1	0	0	0	1	2	9	1	0	8	0	0	2	0	0	2	17
San Juan	0	0	0	0	0	0	0	1	0	1	0	0	0	0	0	0	0	1
San Luis	1	0	1	1	0	0	1	10	0	0	10	0	1	2	0	0	0	16
Santa Cruz	0	0	3	3	0	1	2	1	0	0	1	1	1	1	0	4	0	14
Santiago del Estero	1	0	4	1	3	2	3	22	1	2	19	1	4	1	0	1	0	39
Tierra del Fuego	0	0	3	3	0	2	1	4	0	0	4	1	3	2	0	0	1	17
Tucumán	0	0	2	2	0	0	0	3	0	1	2	0	0	1	0	0	0	6
OTROS PAISES	1	0	17	16	1	15	2	270	2	36	232	6	5	11	0	4	13	344
SIN DATOS	0	10	67	67	0	54	35	30	1	16	13	19	0	74	1.758	13	33	2.093

(*) **Aclaración:** la elevada cantidad de datos faltantes se debe a la no migración al nuevo sistema de alumnado de las variables censales correspondientes.

Cuadro Nº 8 | LUGAR DE RESIDENCIA ESTABLE DE LOS NUEVOS INSCRIPTOS 2012 SEGÚN DEPENDENCIAS, PARA CARRERAS DE GRADO (en porcentajes)

DEPENDENCIAS RESIDENCIA ESTABLE	Cs. Agrarias	Cs. Veterinarias	Humanidades y Artes			Psicología	Cs. Bioq. y Farm.	Ciencias Médicas				Odontología	Cs. Econ. y Est.	Ca. Política y RRIL	Derecho (*)	Arquit. Plan. y Diseño	Cs. Exac. Ing. y Agrim.	Total UNR
			Total	Hum. y Artes	Escuela de Música			Total	Fonoaudiología	Lic. en Enfermería	Medicina							
TOTAL UNIVERSIDAD	100,00	100,00	100,00	100,00	100,00	100,00	100,00	100,00	100,00	100,00	100,00	100,00	100,00	100,00	100,00	100,00	100,00	100,00
PCIA. DE SANTA FE	70,51	60,82	83,23	79,60	91,98	65,95	67,43	59,14	58,62	84,67	50,60	49,68	80,36	67,52	3,31	78,95	77,91	63,04
Rosario (ciudad)	21,02	26,32	63,16	56,97	78,09	40,71	33,00	34,38	26,11	59,52	26,75	20,19	47,03	42,97	1,95	49,51	45,69	38,62
Dpto. Rosario	7,80	5,26	5,70	6,27	4,32	4,92	5,43	6,17	5,42	10,86	4,66	6,73	7,49	4,65	0,43	7,79	6,18	5,46
Dpto. San Lorenzo	5,08	5,26	2,26	2,56	1,54	3,12	4,71	3,07	0,99	4,32	2,86	2,24	4,49	3,47	0,27	4,38	4,15	3,12
Dpto. San Martín	3,05	0,00	0,77	1,09	0,00	0,76	1,57	0,87	2,46	0,45	0,85	0,00	1,45	1,29	0,00	0,73	1,82	0,96
Dpto. San Jerónimo	2,03	0,00	0,54	0,38	0,93	0,83	2,14	1,15	3,45	1,19	0,90	1,28	1,41	0,59	0,05	1,34	2,03	1,02
Dpto. Belgrano	3,05	1,17	0,32	0,38	0,15	1,66	2,43	0,87	1,97	0,30	0,95	0,96	1,76	1,29	0,11	0,97	2,43	1,17
Dpto. Iriondo	3,05	2,92	1,63	1,92	0,93	1,32	2,71	1,95	2,46	3,13	1,50	0,64	3,30	1,09	0,05	2,19	1,82	1,80
Dpto. Caseros	8,47	5,85	1,58	1,92	0,77	2,98	3,29	1,99	3,94	0,74	2,20	2,24	3,35	1,78	0,22	2,31	4,26	2,40
Dpto. General López	11,53	8,77	3,44	3,77	2,62	4,16	4,29	2,79	4,43	0,30	3,46	3,53	5,72	3,96	0,16	4,26	4,36	3,73
Dpto. Constitución	4,07	5,26	1,49	1,60	1,23	1,87	2,29	2,23	1,97	2,53	2,15	0,96	2,73	1,98	0,05	3,04	1,52	1,92
Dpto. La Capital	0,68	0,00	0,41	0,58	0,00	0,76	1,43	0,49	0,49	0,30	0,55	4,17	0,13	0,89	0,00	0,00	0,10	0,48
Resto Provincia	0,68	0,00	1,94	2,17	1,39	2,84	4,14	3,20	4,93	1,04	3,76	6,73	1,50	3,56	0,00	2,43	3,55	2,36
PCIA. DE BUENOS AIRES	14,92	22,22	6,28	6,71	5,25	14,01	12,57	11,11	15,27	2,83	13,48	11,86	11,18	11,78	0,38	8,88	7,60	9,34
Pdo. General Villegas	0,34	0,00	0,14	0,19	0,00	0,21	0,29	0,38	2,46	0,00	0,30	0,00	0,26	0,20	0,00	0,12	0,10	0,20
Pdo. General Pinto	0,34	0,00	0,00	0,00	0,00	0,00	0,00	0,07	0,00	0,00	0,10	0,32	0,00	0,00	0,00	0,12	0,00	0,03
Pdo. L. N. Alem	0,34	0,58	0,00	0,00	0,00	0,28	0,14	0,00	0,00	0,00	0,00	0,00	0,00	0,00	0,00	0,12	0,00	0,05
Pdo. Junín	0,00	1,17	0,18	0,13	0,31	0,76	0,43	0,59	0,49	0,15	0,75	0,32	0,13	0,50	0,00	0,00	0,41	0,33
Pdo. General Arenales	0,68	2,34	0,05	0,06	0,00	0,69	0,71	0,17	0,00	0,00	0,25	0,32	0,22	0,30	0,00	0,00	0,00	0,24
Pdo. Rojas	0,34	0,00	0,27	0,26	0,31	0,62	0,00	0,21	0,00	0,00	0,30	0,00	0,13	0,40	0,05	0,24	0,51	0,25
Pdo. Colón	1,36	1,17	0,27	0,38	0,00	0,76	0,57	0,63	0,99	0,74	0,55	0,64	0,00	0,50	0,00	0,24	0,30	0,38
Pdo. Pergamino	1,69	4,68	1,54	1,21	2,31	2,64	2,43	1,50	1,48	0,00	2,00	1,92	1,14	3,17	0,11	1,70	1,72	1,62
Pdo. Arrecifes	0,00	0,00	0,14	0,00	0,46	0,07	0,00	0,00	0,00	0,00	0,00	0,00	0,48	0,00	0,00	0,00	0,00	0,10
Pdo. San Pedro	0,68	0,58	0,36	0,45	0,15	1,53	0,86	0,77	0,49	0,45	0,90	0,96	0,88	0,79	0,00	0,85	0,51	0,70
Pdo. Ramallo	2,37	2,92	0,45	0,58	0,15	0,62	0,86	0,49	0,49	0,15	0,60	0,64	0,66	0,20	0,05	0,61	0,30	0,53
Pdo. San Nicolás	5,08	4,68	1,54	1,79	0,93	3,88	4,43	3,62	6,40	0,89	4,26	4,49	6,03	3,96	0,05	3,28	1,72	3,24
Capital Federal	0,00	0,00	0,18	0,26	0,00	0,14	0,00	0,38	0,00	0,15	0,50	0,00	0,00	0,40	0,00	0,24	0,00	0,15
Resto Provincia	1,69	4,09	1,18	1,41	0,62	1,80	1,86	2,30	2,46	0,30	2,96	2,24	1,23	1,39	0,11	1,34	2,03	1,51
PCIA. DE ENTRE RIOS	2,71	3,51	3,03	3,77	1,23	6,10	8,86	7,87	12,32	1,49	9,57	20,83	2,95	4,55	0,27	5,47	4,86	4,91
Dpto. Concordia	0,00	0,58	0,54	0,64	0,31	1,87	1,14	1,22	3,45	0,60	1,20	2,88	0,22	1,39	0,05	1,82	1,42	0,94
Dpto. Diamante	0,00	0,00	0,00	0,00	0,00	0,14	0,14	0,63	0,99	0,30	0,70	0,64	0,13	0,00	0,00	0,12	0,00	0,18
Dpto. Gualeguay	0,34	1,17	0,27	0,26	0,31	0,42	0,86	0,59	1,48	0,00	0,70	0,96	0,53	0,20	0,00	0,12	0,10	0,38
Dpto. Nogoyá	1,36	0,00	0,23	0,32	0,00	0,35	0,71	0,42	0,00	0,00	0,60	1,92	0,04	0,10	0,00	0,36	0,41	0,31
Dpto. Paraná	0,34	0,00	0,99	1,41	0,00	0,69	1,29	1,25	1,48	0,30	1,55	6,41	0,44	0,30	0,05	0,73	0,61	0,83

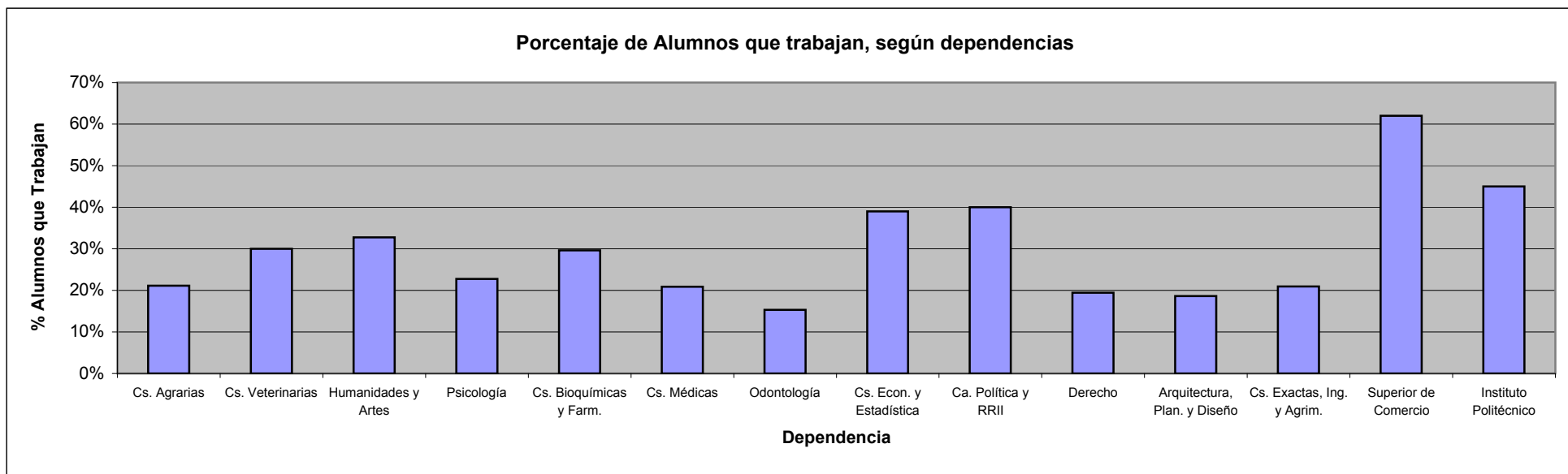
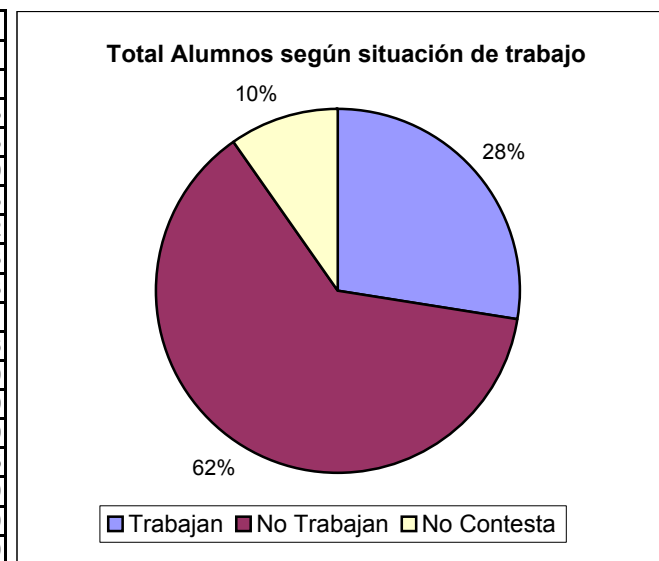
Cuadro Nº 8 | LUGAR DE RESIDENCIA ESTABLE DE LOS NUEVOS INSCRIPTOS 2012 SEGÚN DEPENDENCIAS, PARA CARRERAS DE GRADO (en porcentajes)

DEPENDENCIAS RESIDENCIA ESTABLE	Cs. Agrarias	Cs. Veterinarias	Humanidades y Artes			Psicología	Cs. Bioq. y Farm.	Ciencias Médicas				Odontología	Cs. Econ. y Est.	Ca. Política y RRIL	Derecho (*)	Arquit. Plan. y Diseño	Cs. Exac. Ing. y Agrim.	Total UNR
			Total	Hum. y Artes	Escuela de Música			Total	Fonoaudiología	Lic. en Enfermería	Medicina							
Dpto. Victoria	0,68	1,75	0,23	0,26	0,15	0,49	0,57	0,77	0,99	0,00	1,00	0,64	0,44	0,59	0,00	1,22	0,41	0,50
Resto Provincia	0,00	0,00	0,77	0,90	0,46	2,15	4,14	3,00	3,94	0,30	3,81	7,37	1,14	1,98	0,16	1,09	1,93	1,76
PCIA. DE CORDOBA	7,46	3,51	0,95	1,09	0,62	4,51	2,57	2,75	1,97	0,15	3,71	2,24	3,52	1,68	0,38	1,34	2,33	2,38
Dpto. San Justo	0,00	0,00	0,00	0,00	0,00	0,00	0,00	0,28	0,00	0,00	0,40	0,00	0,00	0,20	0,00	0,00	0,10	0,07
Dpto. Unión	0,00	0,58	0,00	0,00	0,00	0,62	0,00	0,21	0,00	0,00	0,30	0,64	0,13	0,10	0,16	0,24	0,00	0,18
Dpto. Marcos Juárez	7,46	2,92	0,59	0,70	0,31	3,54	2,14	1,53	1,97	0,15	1,95	0,96	3,26	1,19	0,22	1,09	1,93	1,81
Dpto. Roque Sáenz Peña	0,00	0,00	0,00	0,00	0,00	0,07	0,29	0,03	0,00	0,00	0,05	0,00	0,04	0,00	0,00	0,00	0,00	0,03
Dpto. San Martín	0,00	0,00	0,00	0,00	0,00	0,14	0,00	0,07	0,00	0,00	0,10	0,00	0,00	0,00	0,00	0,00	0,00	0,03
Dpto. Tercero Arriba	0,00	0,00	0,14	0,19	0,00	0,00	0,00	0,17	0,00	0,00	0,25	0,00	0,00	0,10	0,00	0,00	0,00	0,06
Resto Provincia	0,00	0,00	0,23	0,19	0,31	0,14	0,14	0,45	0,00	0,00	0,65	0,64	0,09	0,10	0,00	0,00	0,30	0,19
OTRAS PROVINCIAS	4,07	4,09	2,71	3,52	0,77	4,65	3,29	8,67	10,34	3,13	10,37	7,37	1,76	6,04	0,22	3,28	2,63	4,01
Catamarca	0,00	0,00	0,05	0,06	0,00	0,00	0,00	0,00	0,00	0,00	0,00	0,00	0,00	0,10	0,00	0,00	0,00	0,01
Chaco	0,34	0,00	0,27	0,38	0,00	0,97	0,00	1,43	2,96	0,30	1,65	1,28	0,09	1,09	0,05	0,36	0,51	0,59
Chubut	0,34	0,58	0,14	0,19	0,00	0,14	0,00	0,10	0,00	0,00	0,15	0,96	0,09	0,40	0,05	0,12	0,51	0,17
Corrientes	1,36	2,34	0,36	0,38	0,31	1,60	0,71	1,64	2,96	1,49	1,55	0,64	0,22	1,19	0,05	0,24	0,30	0,78
Formosa	0,34	0,00	0,45	0,64	0,00	0,62	0,43	2,16	1,97	0,30	2,81	1,28	0,44	0,40	0,00	0,36	0,20	0,72
Jujuy	0,00	0,58	0,05	0,06	0,00	0,14	0,00	0,35	0,00	0,15	0,45	0,00	0,00	0,59	0,00	0,00	0,00	0,13
La Pampa	0,00	0,00	0,14	0,19	0,00	0,00	0,14	0,03	0,00	0,00	0,05	0,00	0,00	0,00	0,00	0,00	0,20	0,05
La Rioja	0,00	0,00	0,00	0,00	0,00	0,00	0,00	0,07	0,00	0,00	0,10	0,00	0,00	0,00	0,00	0,00	0,00	0,01
Mendoza	0,00	0,00	0,14	0,19	0,00	0,07	0,00	0,14	0,00	0,15	0,15	0,00	0,00	0,30	0,00	0,12	0,00	0,08
Misiones	0,34	0,00	0,00	0,00	0,00	0,35	0,57	0,49	0,49	0,00	0,65	0,96	0,04	0,50	0,05	0,61	0,41	0,29
Neuquén	0,68	0,00	0,18	0,26	0,00	0,07	0,00	0,07	0,00	0,00	0,10	0,96	0,13	0,20	0,00	0,73	0,10	0,16
Río Negro	0,00	0,00	0,36	0,51	0,00	0,28	0,14	0,45	0,99	0,15	0,50	0,32	0,35	0,40	0,00	0,12	0,10	0,27
Salta	0,00	0,58	0,00	0,00	0,00	0,07	0,29	0,31	0,49	0,00	0,40	0,00	0,00	0,20	0,00	0,00	0,20	0,11
San Juan	0,00	0,00	0,00	0,00	0,00	0,00	0,00	0,03	0,00	0,15	0,00	0,00	0,00	0,00	0,00	0,00	0,00	0,01
San Luis	0,34	0,00	0,05	0,06	0,00	0,00	0,14	0,35	0,00	0,00	0,50	0,00	0,04	0,20	0,00	0,00	0,00	0,11
Santa Cruz	0,00	0,00	0,14	0,19	0,00	0,07	0,29	0,03	0,00	0,00	0,05	0,32	0,04	0,10	0,00	0,49	0,00	0,09
Santiago del Estero	0,34	0,00	0,18	0,06	0,46	0,14	0,43	0,77	0,49	0,30	0,95	0,32	0,18	0,10	0,00	0,12	0,00	0,26
Tierra del Fuego	0,00	0,00	0,14	0,19	0,00	0,14	0,14	0,14	0,00	0,00	0,20	0,32	0,13	0,20	0,00	0,00	0,10	0,11
Tucumán	0,00	0,00	0,09	0,13	0,00	0,00	0,00	0,10	0,00	0,15	0,10	0,00	0,00	0,10	0,00	0,00	0,00	0,04
OTROS PAISES	0,34	0,00	0,77	1,02	0,15	1,04	0,29	9,40	0,99	5,36	11,62	1,92	0,22	1,09	0,00	0,49	1,32	2,30
SIN DATOS	0,00	5,85	3,03	4,28	0,00	3,74	5,00	1,04	0,49	2,38	0,65	6,09	0,00	7,33	95,44	1,58	3,34	14,01

(*) Aclaración: la elevada cantidad de datos faltantes se debe a la no migración al nuevo sistema de alumnado de las variables censales correspondientes.

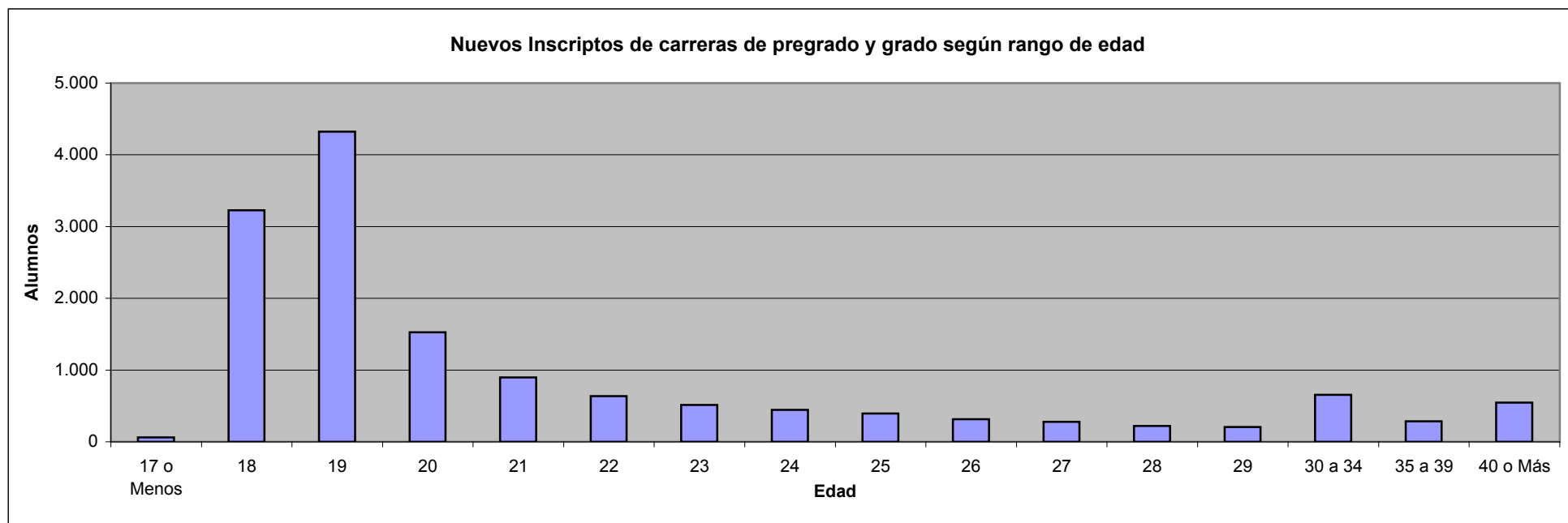
Cuadro Nº 9 | TOTAL ALUMNOS 2012 SEGÚN SEXO Y SITUACIÓN DE TRABAJO, POR DEPENDENCIAS

Dependencia	Total UNR		Situación de trabajo					
			Trabajan		No Trabajan		No Contesta	
	Total	Varones	Total	Varones	Total	Varones	Total	Varones
Total UNR	74.726	29.202	20.589	8.511	46.970	17.558	7.167	3.133
Ciencias Agrarias	2.033	1.503	430	331	1.310	959	293	213
Ciencias Veterinarias	1.497	591	449	177	898	355	150	59
Humanidades y Artes	7.549	2.835	2.470	911	4.409	1.721	670	203
Psicología	6.390	1.294	1.454	353	4.074	749	862	192
Ciencias Bioquímicas y Farm.	3.737	971	1.107	303	1.988	470	642	198
Ciencias Médicas	12.846	3.915	2.678	801	9.650	2.926	518	188
Odontología	1.749	603	268	110	1.308	422	173	71
Ciencias Econ. y Estadística	13.380	5.175	5.217	2.166	8.135	2.993	28	16
Ciencia Política y RRIL	5.855	2.063	2.343	848	2.863	875	649	340
Derecho	8.307	3.067	1.615	726	4.807	1.652	1.885	689
Arquitectura, Plan. y Diseño	5.106	2.389	950	549	3.842	1.681	314	159
Cs. Exactas, Ing. y Agrim.	5.193	4.044	1.086	858	3.124	2.381	983	805
Escuela Agrotécnica	0	0	0	0	0	0	0	0
Superior de Comercio	200	74	124	50	76	24	0	0
Instituto Politécnico	884	678	398	328	486	350	0	0



Cuadro N° 10 | NUEVOS INSCRIPTOS 2012 A CARRERAS DE PREGRADO Y GRADO POR PRIMERA VEZ, SEGÚN RANGO DE EDAD

Dependencia \ Edad	17 o Menos	18	19	20	21	22	23	24	25	26	27	28	29	30 a 34	35 a 39	40 o Más	Total
Total UNR	62	3.228	4.323	1.525	897	635	514	446	396	313	279	219	205	654	287	545	14.528
Ciencias Agrarias	0	98	119	27	13	5	5	4	2	1	0	1	3	2	0	0	280
Ciencias Veterinarias	0	52	72	17	10	4	7	1	0	0	0	1	1	0	1	0	166
Humanidades y Artes	40	143	259	216	162	145	146	117	104	87	66	39	50	162	77	211	2.024
Psicología	1	272	379	127	82	54	40	38	34	29	21	14	19	57	26	66	1.259
Ciencias Bioquímicas y Farm.	1	188	206	59	37	22	13	13	9	16	7	5	7	12	9	5	609
Ciencias Médicas	11	601	835	261	173	133	91	106	79	57	66	43	46	151	73	88	2.814
Odontología	0	92	119	42	22	9	6	4	3	3	2	4	0	3	2	1	312
Ciencias Econ. y Estadística	1	621	760	209	119	60	58	49	42	27	37	35	19	58	23	33	2.151
Ciencia Política y RRH	1	210	309	119	60	55	28	22	29	18	14	15	11	34	10	24	959
Derecho	4	425	529	161	87	59	48	51	49	45	41	35	21	121	47	92	1.815
Arquitectura, Plan. y Diseño	0	214	307	111	47	27	24	14	11	7	8	4	5	16	5	9	809
Cs. Exactas, Ing. y Agrim.	2	281	381	128	45	21	23	9	13	5	7	6	7	12	1	6	947
Superior de Comercio	1	6	9	8	8	10	6	4	4	4	1	4	4	10	4	6	89
Instituto Politécnico	0	25	39	40	32	31	19	14	17	14	9	13	12	16	9	4	294



Cuadro N° 11 | EGRESADOS 2011 DE CARRERAS DE PREGRADO Y GRADO SEGÚN AÑO DE INGRESO (no se incluyen Títulos Intermedios)

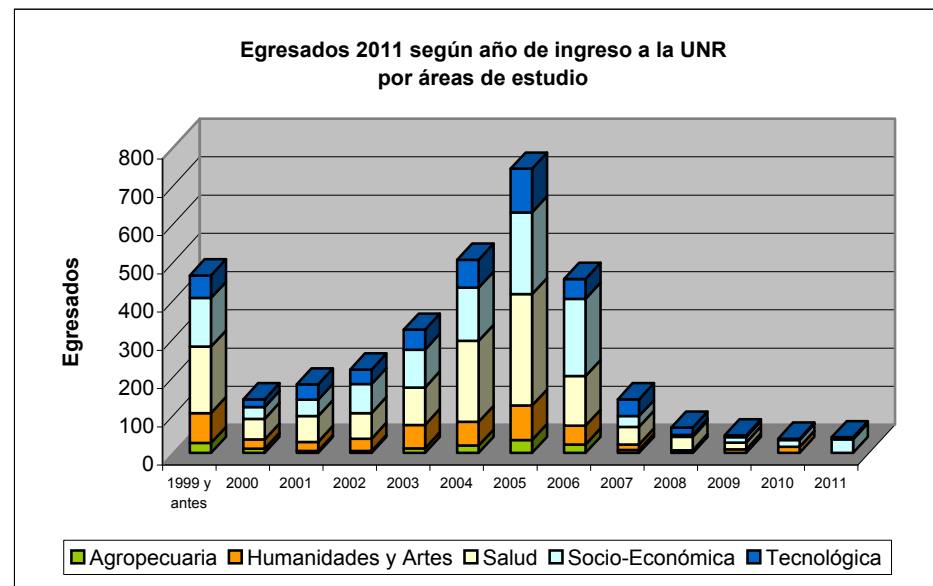
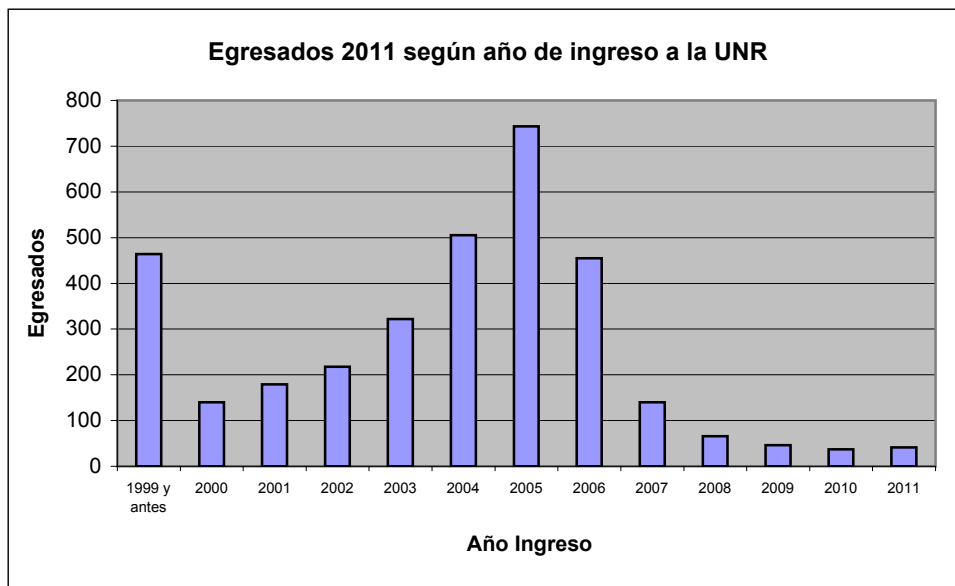
TITULO	1999 y antes	2000	2001	2002	2003	2004	2005	2006	2007	2008	2009	2010	2011	Total
TOTAL UNIVERSIDAD	464	140	179	218	322	505	743	455	140	66	46	37	41	3.356
AREA AGROPECUARIA	26	11	5	5	12	19	34	22	8	1	0	0	0	143
Facultad de Ciencias Agrarias	17	4	4	2	9	15	30	21	8	1	0	0	0	111
Ingeniero Agrónomo	17	4	4	2	9	15	30	21	8	1	0	0	0	111
Facultad de Ciencias Veterinarias	9	7	1	3	3	4	4	1	0	0	0	0	0	32
Médico Veterinario	9	7	1	3	3	4	4	1	0	0	0	0	0	32
AREA HUMANIDADES Y ARTES	78	24	24	32	61	62	90	49	14	6	9	16	0	465
Facultad de Humanidades y Artes	55	13	14	15	26	19	17	15	11	2	3	1	0	191
Profesor en Portugués	1	1	0	0	0	0	1	0	0	0	0	0	0	3
Traductor Público de Portugués	0	0	0	0	0	0	0	0	3	0	0	0	0	3
Licenciado en Antropología	5	0	0	2	1	0	0	0	0	0	0	0	0	8
Profesor en Antropología	0	0	0	0	0	0	0	0	0	1	1	1	0	3
Licenciado en Ciencias de la Educación	1	2	1	2	3	1	0	4	4	0	1	0	0	19
Licenciado en Filosofía	1	0	0	0	1	0	0	0	0	0	0	0	0	2
Profesor en Filosofía	0	0	0	0	1	0	0	0	0	0	0	0	0	1
Licenciado en Historia	8	1	1	1	1	3	3	2	0	0	0	0	0	20
Licenciado en Letras	9	0	2	1	1	6	3	2	0	0	0	0	0	24
Licenciado en Bellas Artes	12	1	4	4	7	4	1	3	0	0	0	0	0	36
Profesor en Bellas Artes	6	0	1	2	2	1	3	1	3	1	0	0	0	20
Música	12	8	5	3	9	4	6	3	1	0	1	0	0	52
Facultad de Psicología	23	11	10	17	35	43	73	34	3	4	6	15	0	274
Psicólogo	22	11	10	17	33	42	70	31	0	0	0	0	0	236
Profesor en Psicología	1	0	0	0	2	1	3	3	3	4	6	15	0	38
AREA SALUD	174	54	67	67	98	212	291	130	46	35	18	0	0	1.192
Facultad de Ciencias Bioquímicas y Farmacéuticas	15	3	7	10	2	22	25	26	6	6	0	0	0	122
Bioquímico	6	1	2	2	0	7	6	3	0	0	0	0	0	27
Farmacéutico	5	1	4	4	1	6	9	6	4	1	0	0	0	41
Licenciado en Biotecnología	4	1	1	4	0	7	8	17	1	2	0	0	0	45
Licenciado en Química	0	0	0	0	1	2	2	0	1	3	0	0	0	9
Facultad de Ciencias Médicas	147	43	58	44	87	161	246	58	18	23	18	0	0	903
Licenciado en Enfermería	11	0	3	1	6	3	12	12	18	22	18	0	0	106
Licenciado en Fonoaudiología	15	0	7	1	5	11	4	7	0	0	0	0	0	50
Médico	121	43	48	42	76	147	230	39	0	1	0	0	0	747
Facultad de Odontología	12	8	2	13	9	29	20	46	22	6	0	0	0	167
Odontólogo	12	8	2	13	9	29	20	46	22	6	0	0	0	167

Cuadro N° 11 | EGRESADOS 2011 DE CARRERAS DE PREGRADO Y GRADO SEGÚN AÑO DE INGRESO (no se incluyen Títulos Intermedios)

TITULO	1999 y antes	2000	2001	2002	2003	2004	2005	2006	2007	2008	2009	2010	2011	Total
AREA SOCIO-ECONÓMICA	127	31	43	76	99	139	211	200	25	2	10	17	35	1.015
Facultad de Ciencias Económicas y Estadística	62	14	24	35	50	68	100	109	9	1	8	0	0	480
Licenciado en Economía	5	5	3	0	1	6	9	5	0	0	0	0	0	34
Profesor en Economía	0	0	0	0	0	0	0	0	0	0	2	0	0	2
Licenciado en Estadística	0	0	0	2	0	0	0	0	0	0	0	0	0	2
Profesor en Estadística	0	0	0	0	0	0	0	0	0	0	1	0	0	1
Contador Público	43	7	16	26	44	54	83	103	8	1	0	0	0	385
Profesor en Contabilidad	0	0	0	0	0	0	0	1	1	0	5	0	0	7
Licenciado en Administración	14	2	5	7	5	8	8	0	0	0	0	0	0	49
Facultad de Ciencia Política y RRH	19	5	5	12	15	21	29	25	14	1	2	14	1	163
Licenciado en Ciencia Política	1	0	1	1	1	3	3	3	1	0	0	0	0	14
Licenciado en Comunicación Social	13	3	3	8	7	10	12	13	7	0	0	0	0	76
Licenciado en Relaciones Internacionales	3	1	0	1	2	4	2	4	0	0	0	0	0	17
Licenciado en Trabajo Social	2	1	1	2	5	4	12	5	5	0	0	0	0	37
Profesor de Grado Univ. en Ca. Política - Ciclo de Prof.	0	0	0	0	0	0	0	0	0	0	1	1	0	2
Profesor de Grado Univ. en Com. Social - Ciclo de Prof.	0	0	0	0	0	0	0	0	1	1	1	13	1	17
Facultad de Derecho	46	12	14	29	34	50	82	66	2	0	0	3	34	372
Abogado	46	12	14	29	34	50	82	66	2	0	0	0	0	335
Escribano	0	0	0	0	0	0	0	0	0	0	0	3	34	37
AREA TECNOLÓGICA	56	20	38	36	47	68	109	44	27	3	1	0	0	449
Facultad de Arquitectura, Planeamiento y Diseño	28	9	16	14	20	42	58	9	0	0	1	0	0	197
Arquitecto	28	9	16	14	20	42	58	9	0	0	0	0	0	196
Profesor de Grado Univ. en Arquitectura - Ciclo de Prof.	0	0	0	0	0	0	0	0	0	0	1	0	0	1
Facultad de Cs. Exactas, Ingeniería y Agrimensura	28	11	22	22	27	26	51	35	27	3	0	0	0	252
Ingeniero Agrimensor	1	1	0	1	1	0	0	0	0	0	0	0	0	4
Ingeniero Civil	2	1	6	4	7	4	14	8	6	0	0	0	0	52
Ingeniero Eléctrico	0	1	2	0	0	0	2	1	0	2	0	0	0	8
Ingeniero Electrónico	13	1	4	4	1	3	5	5	1	0	0	0	0	37
Ingeniero Industrial	9	7	7	8	12	11	23	19	10	0	0	0	0	106
Ingeniero Mecánico	2	0	2	1	1	3	0	2	5	0	0	0	0	16
Licenciado en Ciencias de la Computación	1	0	0	3	4	4	5	0	3	1	0	0	0	21
Licenciado en Física	0	0	1	1	0	0	0	0	0	0	0	0	0	2
Licenciado en Matemática	0	0	0	0	1	0	0	0	1	0	0	0	0	2
Profesor en Matemática	0	0	0	0	0	1	2	0	1	0	0	0	0	4

Cuadro N° 11 | EGRESADOS 2011 DE CARRERAS DE PREGRADO Y GRADO SEGÚN AÑO DE INGRESO (no se incluyen Títulos Intermedios)

TITULO	1999 y antes	2000	2001	2002	2003	2004	2005	2006	2007	2008	2009	2010	2011	Total
CARRERAS DE PREGRADO	3	0	2	2	5	5	8	10	20	19	8	4	6	92
Escuela Agrotécnica	0	0	0	0	0	0	0	0	0	0	0	0	0	0
Técnico Universitario en Agromecánica	0	0	0	0	0	0	0	0	0	0	0	0	0	0
Escuela Superior de Comercio	0	0	0	0	0	0	3	2	3	3	4	1	0	16
Calígrafo Público	0	0	0	0	0	0	0	1	1	0	3	1	0	6
Técnico Universitario en Administración de Empresas	0	0	0	0	0	0	3	1	2	3	1	0	0	10
Instituto Politécnico Superior	3	0	2	2	5	5	5	8	17	16	4	3	6	76
Analista Universitario en Sistemas	0	0	0	0	0	1	0	0	3	4	0	0	0	8
Técnico Universitario en Construcciones	0	0	0	0	0	0	0	1	3	1	0	0	0	5
Técnico Universitario en Gestión y Producción	0	0	0	0	0	0	0	1	2	1	0	0	0	4
Técnico Universitario en Mecatrónica	0	0	0	0	0	0	0	3	3	5	0	0	0	11
Técnico Universitario en Óptica	1	0	1	1	4	0	3	0	0	0	0	0	0	10
Contactólogo	0	0	0	0	0	0	0	0	3	2	1	3	6	15
Técnico Universitario en Plásticos y Elastómeros	1	0	0	0	1	1	0	1	0	0	0	0	0	4
Técnico Universitario en Química	1	0	0	1	0	0	2	0	0	0	1	0	0	5
Técnico Universitario en Sistemas Electrónicos	0	0	1	0	0	3	0	2	3	3	2	0	0	14



Cuadro N° 12 | REINSCRIPTOS 2012 DE PREGRADO Y GRADO SEGÚN CANTIDAD DE MATERIAS APROBADAS EL AÑO ANTERIOR

TITULO	0 Materias	1 Materia	2 Materias	3 Materias	4 Materias	5 Materias	6 o más Materias	Total
TOTAL UNIVERSIDAD	19.830	9.539	7.968	6.496	5.297	3.976	6.281	59.387
AREA AGROPECUARIA	676	462	370	366	323	257	610	3.064
Facultad de Ciencias Agrarias	298	220	178	211	202	172	457	1.738
Ingeniero Agrónomo	282	210	173	204	195	161	438	1.663
Licenciado en Recursos Naturales y Biodiversidad	16	10	5	7	7	11	19	75
Facultad de Ciencias Veterinarias	378	242	192	155	121	85	153	1.326
Médico Veterinario	378	242	192	155	121	85	153	1.326
AREA HUMANIDADES Y ARTES	3.691	1.712	1.408	1.040	879	790	765	10.285
Facultad de Humanidades y Artes	2.067	913	715	484	374	295	489	5.337
Licenciado en Portugués	29	9	1	1	0	1	0	41
Profesor en Portugués	31	19	9	11	2	4	3	79
Traductor Público de Portugués	41	8	6	9	5	6	3	78
Licenciado en Antropología	215	103	74	50	50	32	30	554
Profesor en Antropología	97	26	19	11	13	5	6	177
Licenciado en Ciencias de la Educación	148	55	47	40	17	13	3	323
Licenciado en Filosofía	175	54	45	35	33	24	16	382
Profesor en Filosofía	1	0	1	0	0	0	2	4
Licenciado en Historia	275	135	95	72	43	33	24	677
Profesor en Historia	3	5	3	2	8	3	13	37
Licenciado en Letras	237	99	85	47	38	22	21	549
Profesor en Letras	0	0	0	2	3	0	9	14
Licenciado en Bellas Artes	406	170	163	129	115	110	208	1.301
Profesor en Bellas Artes	0	0	0	0	0	0	23	23
Música	409	230	167	75	47	42	128	1.098
Facultad de Psicología	1.624	799	693	556	505	495	276	4.948
Psicólogo	1.489	706	621	532	486	484	267	4.585
Profesor en Psicología	135	93	72	24	19	11	9	363
AREA SALUD	5.055	2.847	2.221	1.749	1.136	702	739	14.449
Facultad de Ciencias Bioquímicas y Farmacéuticas	833	586	457	355	289	228	289	3.037
Bioquímico	216	188	129	93	74	55	57	812
Farmacéutico	333	232	185	144	116	79	101	1.190
Licenciado en Biotecnología	185	134	118	96	86	78	66	763
Licenciado en Química	30	15	12	12	11	13	45	138
Profesor en Química	68	17	13	10	2	3	20	133
Profesor de Enseñanza Media y Superior en Química	1	0	0	0	0	0	0	1

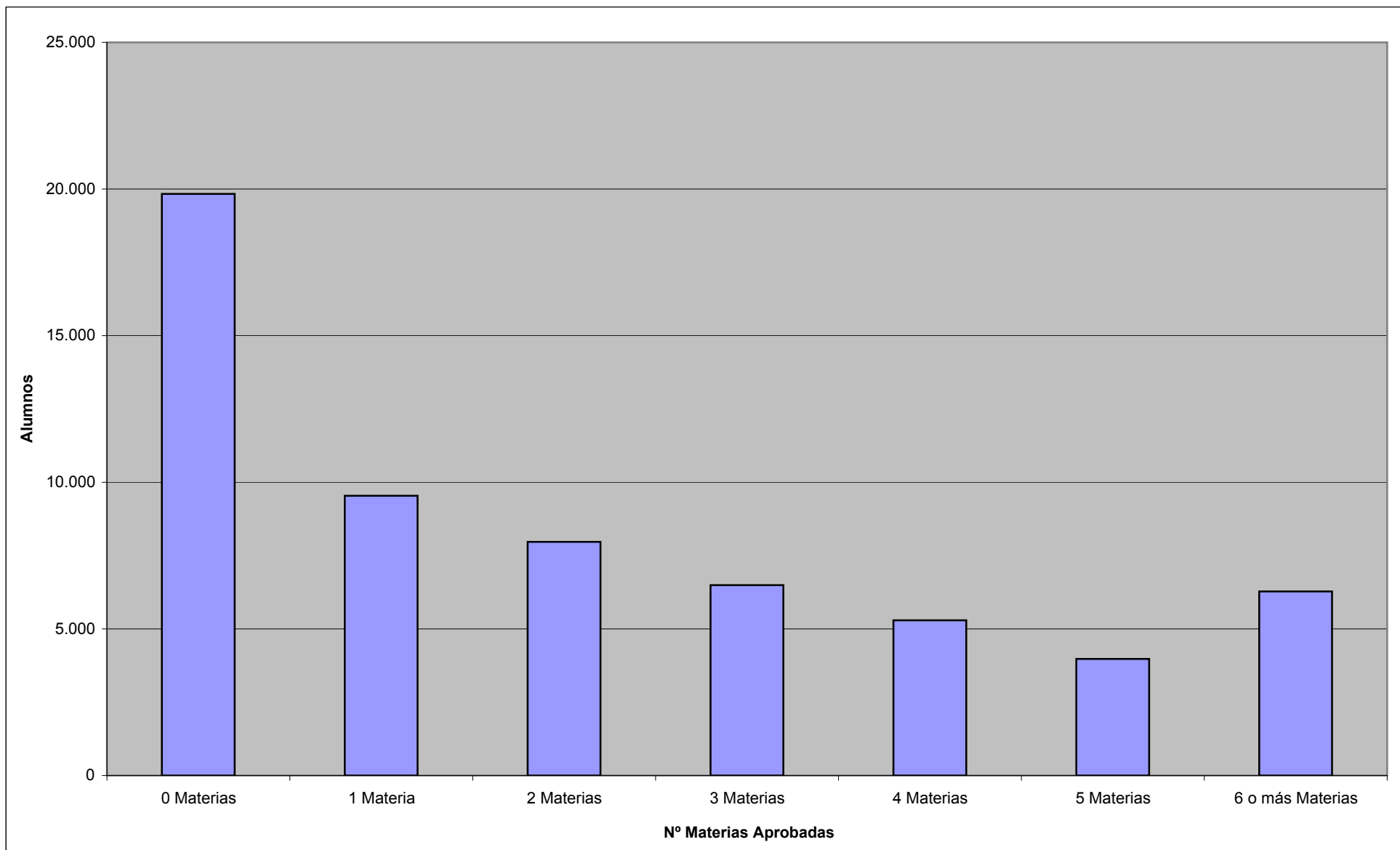
Cuadro N° 12 | REINSCRIPTOS 2012 DE PREGRADO Y GRADO SEGÚN CANTIDAD DE MATERIAS APROBADAS EL AÑO ANTERIOR

TITULO	0 Materias	1 Materia	2 Materias	3 Materias	4 Materias	5 Materias	6 o más Materias	Total
Facultad de Ciencias Médicas	3.929	1.993	1.515	1.178	692	364	304	9.975
Licenciado en Enfermería	802	390	235	160	166	72	92	1.917
Licenciado en Fonoaudiología	135	99	91	82	94	95	97	693
Médico	2.992	1.504	1.189	936	432	197	115	7.365
Facultad de Odontología	293	268	249	216	155	110	146	1.437
Odontólogo	293	268	249	216	155	110	146	1.437
AREA SOCIO-ECONÓMICA	8.374	3.022	2.601	2.230	2.041	1.535	2.616	22.419
Facultad de Ciencias Económicas y Estadística	3.869	1.542	1.308	1.132	1.030	831	1.397	11.109
Ciclo Introductorio	875	206	110	38	0	1	0	1.230
Licenciado en Economía	180	54	35	47	46	36	78	476
Profesor en Economía	3	4	3	1	0	0	0	11
Licenciado en Estadística	77	33	29	23	17	9	24	212
Profesor en Estadística	3	0	1	0	0	0	0	4
Contador Público	2.044	995	933	864	848	676	1.092	7.452
Profesor en Contabilidad	22	14	16	2	0	0	0	54
Licenciado en Administración	664	236	180	157	119	109	203	1.668
Profesor de Grado Univ. en Administración - Ciclo de Prof.	1	0	1	0	0	0	0	2
Facultad de Ciencia Política y RRII	2.064	641	511	431	398	314	486	4.845
Licenciado en Ciencia Política	908	191	114	91	54	35	83	1.476
Licenciado en Comunicación Social	553	209	186	154	158	130	192	1.582
Licenciado en Relaciones Internacionales	319	160	117	103	95	54	112	960
Licenciado en Trabajo Social	250	67	72	75	80	76	67	687
Profesor de Grado Univ. en Ca. Política - Ciclo de Prof.	12	1	4	4	3	0	0	24
Profesor de Grado Univ. en Com. Social - Ciclo de Prof.	16	6	12	4	1	0	0	39
Profesor de Grado Univ. en RRII - Ciclo de Prof.	0	1	2	0	0	0	0	3
Profesor de Grado Univ. en Trabajo Social - Ciclo de Prof.	4	5	4	0	0	0	0	13
Técnico Universitario en Administración Pública	2	1	0	0	7	19	32	61
Facultad de Derecho	2.441	839	782	667	613	390	733	6.465
Abogado	2.268	834	780	659	607	390	733	6.271
Escribano	173	5	2	8	6	0	0	194
AREA TECNOLÓGICA	1.945	1.455	1.326	1.071	874	629	1.190	8.490
Facultad de Arquitectura, Planeamiento y Diseño	1.019	947	842	634	460	231	151	4.284
Arquitecto	1.006	942	836	634	460	231	151	4.260
Profesor de Grado Univ. en Arquitectura - Ciclo de Prof.	13	5	6	0	0	0	0	24
Facultad de Cs. Exactas, Ingeniería y Agrimensura	926	508	484	437	414	398	1.039	4.206
Agrimensor	2	0	0	0	0	0	0	2

Cuadro N° 12 | REINSCRIPTOS 2012 DE PREGRADO Y GRADO SEGÚN CANTIDAD DE MATERIAS APROBADAS EL AÑO ANTERIOR

TITULO	0 Materias	1 Materia	2 Materias	3 Materias	4 Materias	5 Materias	6 o más Materias	Total
Ingeniero Agrimensor	45	27	27	29	27	17	41	213
Ingeniero Civil	93	72	83	70	69	77	253	717
Ingeniero Eléctrico	34	13	16	14	16	21	31	145
Ingeniero Electricista	1	0	0	0	0	0	0	1
Ingeniero Electrónico	198	79	76	66	50	72	141	682
Ingeniero Industrial	268	151	131	128	131	121	362	1.292
Ingeniero Mecánico	126	94	82	75	72	73	162	684
Licenciado en Ciencias de la Computación	71	27	36	23	17	10	32	216
Licenciado en Física	26	14	7	10	7	3	13	80
Licenciado en Matemática	40	11	14	11	9	3	2	90
Profesor en Matemática	19	20	12	11	16	1	2	81
Profesor en Enseñanza Media y Superior en Matemática	3	0	0	0	0	0	0	3
CARRERAS DE PREGRADO	89	41	42	40	44	63	361	680
Escuela Agrotécnica	0	0	0	0	0	0	0	0
Técnico Universitario en Agromecánica	0	0	0	0	0	0	0	0
Escuela Superior de Comercio	8	3	4	4	8	19	46	92
Calígrafo Público	3	0	1	1	1	5	14	25
Técnico Universitario en Administración de Empresas	5	3	3	3	7	14	32	67
Instituto Politécnico Superior	81	38	38	36	36	44	315	588
Analista Universitario en Sistemas	35	17	19	13	17	9	19	129
Técnico Universitario en Construcciones	5	4	2	0	3	1	37	52
Técnico Universitario en Gestión y Producción	11	2	2	6	1	4	55	81
Técnico Universitario en Mecatrónica	7	5	2	4	4	2	65	89
Contactólogo	6	4	4	7	6	14	52	93
Técnico Universitario en Plásticos y Elastómeros	2	1	1	1	0	1	11	17
Técnico Universitario en Química	6	4	5	3	2	5	24	49
Técnico Universitario en Sistemas Electrónicos	9	1	3	2	3	8	52	78

REINSCRIPTOS 2012 DE PREGRADO Y GRADO SEGÚN CANTIDAD DE MATERIAS APROBADAS EL AÑO ANTERIOR



Cuadro N° 13 | TOTAL ALUMNOS, NUEVOS INSCRIPTOS Y EGRESADOS DE CARRERAS DE POSGRADO - AÑO 2011

Títulos	Total Alumnos	Total Alumnos Varones	Total Alumnos Mujeres	Nuevos Inscriptos Totales	Nuevos Inscriptos Varones	Nuevos Inscriptos Mujeres	Egresados Totales	Egresados Varones	Egresados Mujeres
TOTAL UNIVERSIDAD	10.039	3.699	6.340	1.225	521	704	515	187	328
Facultad de Ciencias Agrarias	116	56	60	34	17	17	13	8	5
Doctor en Ciencias Agrarias	40	14	26	14	7	7	5	3	2
Especialista en Manejo de Poscosecha de Granos	4	3	1	0	0	0	0	0	0
Especialista en Sistemas de Producción Animal Sostenible	26	18	8	0	0	0	8	5	3
Magister en Genética Vegetal	32	16	16	14	7	7	0	0	0
Magister en Manejo y Conservación de Recursos Naturales	14	5	9	6	3	3	0	0	0
Facultad de Ciencias Veterinarias	28	14	14	15	9	6	7	3	4
Doctor en Ciencias Veterinarias	13	5	8	0	0	0	7	3	4
Magister en Bioseguridad con mención en: Salud Humana, Salud Animal y Sanidad Vegetal	15	9	6	15	9	6	0	0	0
Facultad de Humanidades y Artes	783	160	623	86	17	69	48	8	40
Doctor en Humanidades y Artes - Mención Antropología	55	16	39	8	3	5	4	0	4
Doctor en Humanidades y Artes - Mención Bellas Artes	13	2	11	2	0	2	2	0	2
Doctor en Humanidades y Artes - Mención Cs. de la Educación	33	7	26	23	9	14	2	0	2
Doctor en Humanidades y Artes - Mención Filosofía	27	12	15	1	0	1	1	0	1
Doctor en Humanidades y Artes - Mención Historia	78	27	51	9	2	7	10	4	6
Doctor en Humanidades y Artes - Mención Lingüística	22	4	18	12	0	12	4	0	4
Doctor en Humanidades y Artes - Mención Literatura	31	5	26	7	2	5	2	0	2
Doctor en Humanidades y Artes - Mención Música	12	7	5	1	0	1	1	0	1
Especialista en Adquisición y Enseñanza del Español como Segunda Lengua	28	4	24	1	0	1	4	0	4
Especialista en Nuevas Infancias y Juventudes	37	2	35	0	0	0	1	0	1
Magister en Educación Artística con mención en Bellas Artes	15	5	10	2	0	2	0	0	0
Magister en Educación Artística con mención en Música	22	5	17	2	0	2	1	1	0
Magister en Educación Universitaria	135	35	100	0	0	0	0	0	0
Magister en Enseñanza de la Lengua y la Literatura	125	14	111	9	1	8	6	1	5
Magister en Literatura Argentina	28	7	21	0	0	0	4	1	3
Magister en Literatura para Niños	23	0	23	5	0	5	4	0	4
Magister en Poder y Sociedad desde la Problemática del Género	66	4	62	2	0	2	2	1	1
Magister en Teoría Lingüística y Adquisición del Lenguaje	32	3	29	2	0	2	0	0	0
Magister en Teoría y Metodología de la Investigación Literaria	1	1	0	0	0	0	0	0	0
Facultad de Psicología	370	62	308	8	5	3	28	4	24
Doctor en Psicología	47	18	29	4	3	1	3	1	2
Especialista en Psicodiagnóstico	82	2	80	0	0	0	7	0	7

Cuadro N° 13 | TOTAL ALUMNOS, NUEVOS INSCRIPTOS Y EGRESADOS DE CARRERAS DE POSGRADO - AÑO 2011

Títulos	Total Alumnos	Total Alumnos Varones	Total Alumnos Mujeres	Nuevos Inscriptos Totales	Nuevos Inscriptos Varones	Nuevos Inscriptos Mujeres	Egresados Totales	Egresados Varones	Egresados Mujeres
Especialista en Psicología Forense	25	5	20	0	0	0	0	0	0
Especialista en Psicología en Educación	17	5	12	4	2	2	8	0	8
Magister en Psicoanálisis	52	12	40	0	0	0	7	3	4
Psicólogo especialista en Psicología Clínica, Institucional y Comunitaria	147	20	127	0	0	0	3	0	3
Facultad de Ciencias Bioquímicas y Farmacéuticas	449	141	308	65	16	49	60	16	44
Doctor en Ciencias Biológicas	160	54	106	19	6	13	37	12	25
Doctor en Ciencias Químicas	35	14	21	5	3	2	10	2	8
Especialista en Administración y Auditoría en Farmacia	49	19	30	0	0	0	2	0	2
Especialista en Bacteriología Clínica	28	4	24	0	0	0	2	0	2
Especialista en Bioquímica Clínica - Área Endocrinología	21	4	17	13	2	11	0	0	0
Especialista en Bioquímica Clínica: Hematología	14	2	12	9	2	7	1	0	1
Especialista en Ciencias de los Alimentos	11	6	5	0	0	0	1	0	1
Especialista en Emprendimientos Biotecnológicos	24	12	12	0	0	0	3	2	1
Especialista en Farmacia Clínica	26	4	22	6	2	4	1	0	1
Especialista en Inmunohematología	42	9	33	7	0	7	2	0	2
Especialista en Micología y Parasitología	15	7	8	0	0	0	0	0	0
Especialista en Plantas Medicinales	14	2	12	6	1	5	1	0	1
Especialista en Virología Molecular	10	4	6	0	0	0	0	0	0
Facultad de Ciencias Médicas	2.177	732	1.445	5	1	4	121	58	63
Doctor en Ciencias Biomédicas	24	5	19	2	0	2	0	0	0
Doctor en Enfermería	8	1	7	0	0	0	0	0	0
Doctor en Fonoaudiología	3	0	3	0	0	0	0	0	0
Doctor en Medicina	23	14	9	0	0	0	0	0	0
Especialista en Anestesiología	85	51	34	0	0	0	12	7	5
Especialista en Cardiología	29	13	16	1	0	1	9	6	3
Especialista en Cirugía General	93	78	15	0	0	0	10	9	1
Especialista en Clínica Médica	262	85	177	0	0	0	14	8	6
Especialista en Dermatología	22	2	20	0	0	0	7	0	7
Especialista en Diagnóstico por Imágenes	39	20	19	0	0	0	5	2	3
Especialista en Enfermería del Trabajo	9	1	8	0	0	0	0	0	0
Especialista en Epidemiología	97	24	73	0	0	0	1	0	1
Especialista en Fisiatría y Rehabilitación	15	4	11	0	0	0	3	0	3
Especialista en Gastroenterología	26	16	10	0	0	0	0	0	0
Especialista en Geriátrica y Gerontología	61	25	36	0	0	0	13	10	3
Especialista en Ginecología	5	2	3	0	0	0	1	0	1
Especialista en Medicina General y Familiar	165	40	125	0	0	0	2	2	0

Cuadro N° 13 | TOTAL ALUMNOS, NUEVOS INSCRIPTOS Y EGRESADOS DE CARRERAS DE POSGRADO - AÑO 2011

Títulos	Total Alumnos	Total Alumnos Varones	Total Alumnos Mujeres	Nuevos Inscriptos Totales	Nuevos Inscriptos Varones	Nuevos Inscriptos Mujeres	Egresados Totales	Egresados Varones	Egresados Mujeres
Especialista en Medicina Legal	189	115	74	0	0	0	6	5	1
Especialista en Medicina del Trabajo	148	65	83	0	0	0	8	4	4
Especialista en Nefrología	10	1	9	0	0	0	1	1	0
Especialista en Neumonología	15	6	9	0	0	0	1	1	0
Especialista en Neurología	20	8	12	0	0	0	4	0	4
Especialista en Neurología Infantil	1	0	1	0	0	0	1	0	1
Especialista en Oncología Clínica	3	1	2	0	0	0	0	0	0
Especialista en Psiquiatría	10	2	8	0	0	0	0	0	0
Especialista en Salud Colectiva con orientación en: Administración y Gestión de Servicios de Salud	366	72	294	1	0	1	2	1	1
Magister en Administración de Servicios de Enfermería	147	23	124	0	0	0	2	0	2
Médico Legista	13	10	3	0	0	0	0	0	0
Médico Pediatra	180	20	160	0	0	0	15	1	14
Médico especialista en Gineco-Obstetricia	109	28	81	1	1	0	4	1	3
Facultad de Odontología	140	63	77	50	27	23	24	14	10
Doctor en Odontología	24	11	13	3	0	3	1	0	1
Especialista en Endodoncia	13	3	10	4	1	3	2	1	1
Especialista en Implantología Alvéolo Maxilar y Máxilo Facial	27	23	4	15	14	1	10	9	1
Especialista en Odontología Legal	14	4	10	0	0	0	10	4	6
Especialista en Odontopediatría	3	3	0	0	0	0	0	0	0
Especialista en Ortodoncia y Ortopedia Funcional	49	13	36	18	6	12	1	0	1
Especialista en Periodoncia	10	6	4	10	6	4	0	0	0
Facultad de Ciencias Económicas y Estadística	402	207	195	179	89	90	38	14	24
Doctor en Administración	9	4	5	5	2	3	2	1	1
Doctor en Contabilidad	2	1	1	0	0	0	1	1	0
Doctor en Economía	12	8	4	6	5	1	3	2	1
Especialista en Administración y Contabilidad Pública	27	9	18	0	0	0	1	0	1
Especialista en Comercialización	35	23	12	11	4	7	1	1	0
Especialista en Costos y Gestión Empresarial	51	28	23	30	17	13	1	0	1
Especialista en Finanzas	61	41	20	38	26	12	4	2	2
Especialista en Gestión de Recursos Humanos	19	4	15	9	1	8	6	0	6
Especialista en Operaciones de Comercio Exterior	26	7	19	11	2	9	1	1	0
Especialista en Sindicatura Concursal	27	7	20	16	3	13	13	4	9
Magister en Administración de Empresas con mención en: Dirección General, Comercialización y Recursos Humanos	33	21	12	20	12	8	0	0	0
Magister en Desarrollo y Gestión Territorial con mención en Gestión del Desarrollo Local y Municipal	35	18	17	0	0	0	0	0	0

Cuadro N° 13 | TOTAL ALUMNOS, NUEVOS INSCRIPTOS Y EGRESADOS DE CARRERAS DE POSGRADO - AÑO 2011

Títulos	Total Alumnos	Total Alumnos Varones	Total Alumnos Mujeres	Nuevos Inscriptos Totales	Nuevos Inscriptos Varones	Nuevos Inscriptos Mujeres	Egresados Totales	Egresados Varones	Egresados Mujeres
Magister en Estadística Aplicada	2	0	2	0	0	0	2	0	2
Magister en Finanzas	63	36	27	33	17	16	3	2	1
Facultad de Ca. Política y Relaciones Internacionales	457	156	301	100	44	56	36	11	25
Doctor en Ciencia Política	71	38	33	9	6	3	3	0	3
Doctor en Comunicación Social	34	15	19	4	1	3	3	1	2
Doctor en Relaciones Internacionales	48	18	30	4	1	3	5	0	5
Doctor en Trabajo Social	66	2	64	0	0	0	2	0	2
Especialista en Comunicación Ambiental	45	12	33	23	7	16	0	0	0
Especialista en Comunicación Digital Interactiva	37	20	17	16	4	12	5	4	1
Especialista en Comunicación Política	19	9	10	0	0	0	0	0	0
Especialista en Gestión Estratégica de Organizaciones Públicas	28	9	19	23	8	15	5	1	4
Especialista en Planificación y Gestión Social	31	3	28	6	2	4	4	0	4
Magister en Diseño de Estrategias de Comunicación	15	4	11	0	0	0	2	0	2
Magister en Estudios Políticos	16	7	9	0	0	0	4	3	1
Magister en Gestión Pública	47	19	28	15	15	0	3	2	1
Facultad de Derecho	4.196	1.738	2.458	533	216	317	58	15	43
Abogado especialista en Magistratura	334	117	217	35	12	23	0	0	0
Doctor en Derecho	497	278	219	88	46	42	2	1	1
Especialista en Derecho Administrativo	248	123	125	36	19	17	1	0	1
Especialista en Derecho Empresario	268	134	134	21	10	11	7	3	4
Especialista en Derecho Inmobiliario, Urbanístico y de la Construcción	149	45	104	18	3	15	0	0	0
Especialista en Derecho Penal	386	197	189	51	26	25	0	0	0
Especialista en Derecho Tributario	204	102	102	25	8	17	2	1	1
Especialista en Derecho de Familia	796	99	697	70	6	64	28	3	25
Magister en Derecho Privado	509	235	274	65	23	42	2	0	2
Magister en Derecho Procesal	805	408	397	124	63	61	16	7	9
Facultad de Ciencias Exactas, Ingeniería y Agrimensura	102	72	30	77	54	23	35	22	13
Doctor en Física	7	6	1	1	0	1	7	6	1
Doctor en Informática	5	4	1	5	4	1	0	0	0
Doctor en Ingeniería	13	10	3	7	5	2	5	2	3
Doctor en Matemática	3	1	2	0	0	0	3	1	2
Especialista en Higiene y Seguridad en el Trabajo	26	18	8	26	18	8	11	6	5
Especialista en Ingeniería de Gestión Empresaria	3	2	1	3	2	1	0	0	0
Especialista en Ingeniería Estructural	5	5	0	2	2	0	3	3	0
Especialista en Ingeniería Sanitaria	3	1	2	0	0	0	3	1	2

Cuadro N° 13 | TOTAL ALUMNOS, NUEVOS INSCRIPTOS Y EGRESADOS DE CARRERAS DE POSGRADO - AÑO 2011

Títulos	Total Alumnos	Total Alumnos Varones	Total Alumnos Mujeres	Nuevos Inscriptos Totales	Nuevos Inscriptos Varones	Nuevos Inscriptos Mujeres	Egresados Totales	Egresados Varones	Egresados Mujeres
Especialista en Ingeniería Sanitaria - MD -	7	6	1	7	6	1	0	0	0
Magister en Didáctica de la Matemática, las Ciencias Experimentales y la Tecnología	10	4	6	7	3	4	0	0	0
Magister en Energías para el Desarrollo Sostenible	2	1	1	2	1	1	0	0	0
Magister en Ingeniería de Gestión Empresarial	17	13	4	17	13	4	2	2	0
Magister en Ingeniería Vial	1	1	0	0	0	0	1	1	0
Centro de Estudios Interdisciplinarios	819	298	521	73	26	47	47	14	33
Especialista en Educación de Adultos Mayores	14	1	13	0	0	0	4	1	3
Especialista en Gestión de la Innovación y la Vinculación Tecnológica	26	18	8	0	0	0	0	0	0
Especialista en Política y Gestión de Educación Superior	13	1	12	0	0	0	2	0	2
Magister en Derechos Humanos	20	3	17	0	0	0	0	0	0
Magister en Estudios Culturales	85	25	60	14	4	10	0	0	0
Magister en Gestión de Sistemas y Servicios de Salud	301	127	174	38	15	23	8	2	6
Magister en Integración y Cooperación Internacional	99	49	50	0	0	0	6	3	3
Magister en Política y Gestión de la Educación	21	7	14	21	7	14	14	3	11
Magister en Política y Gestión de la Seguridad Alimentaria	17	4	13	0	0	0	0	0	0
Magister en Salud Pública	199	53	146	0	0	0	7	3	4
Magister en Sistemas Ambientales Humanos	24	10	14	0	0	0	6	2	4

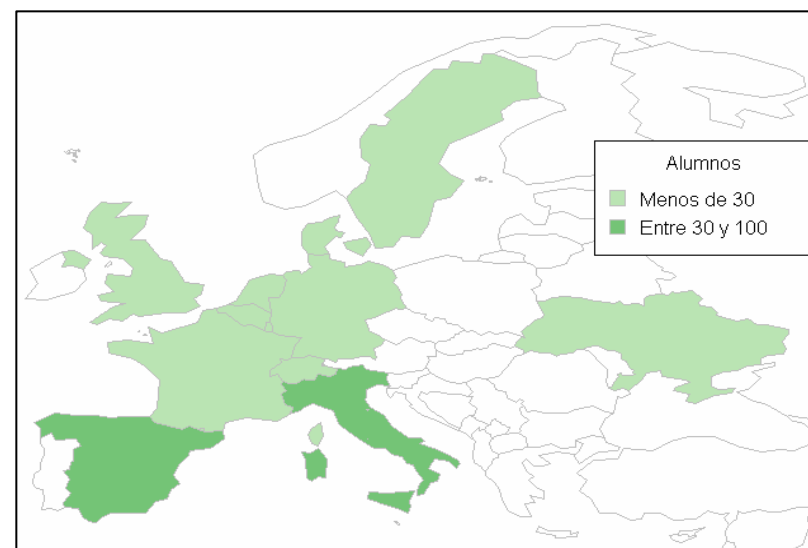
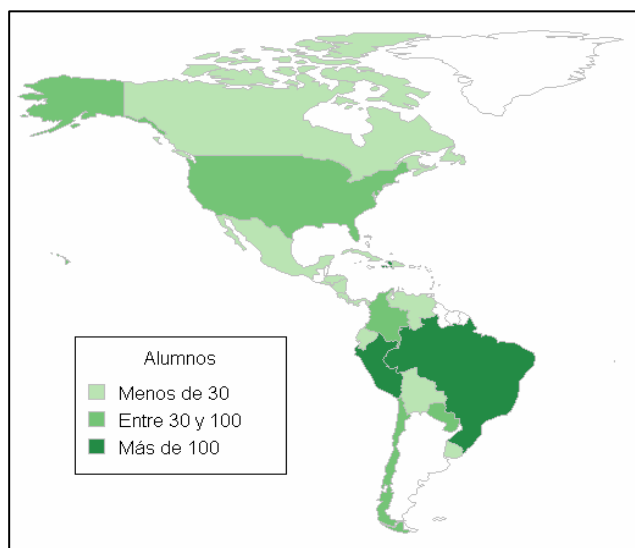
Aclaración: no se dispone de información acerca de los alumnos de posgrado para la Facultad de Arquitectura, Planeamiento y Diseño.

Cuadro N° 14 | ALUMNOS EXTRANJEROS DE PREGRADO Y GRADO SEGÚN ÁREA DE ESTUDIO - AÑO 2012

PAIS	Area Agropecuaria	Area Humanidades y Artes	Area Salud	Area Socio-Económica	Area Tecnológica	TOTAL
TOTAL UNIVERSIDAD	17	161	979	173	128	1.458
TOTAL AMERICA DEL SUR	13	110	789	98	79	1.089
Bolivia	0	4	3	7	2	16
Brasil	2	29	270	6	4	311
Chile	0	12	33	5	5	55
Colombia	1	16	70	7	6	100
Ecuador	0	2	2	1	0	5
Paraguay	5	13	28	15	10	71
Perú	5	27	373	50	46	501
Uruguay	0	3	9	5	5	22
Venezuela	0	4	1	2	1	8
TOTAL AMERICA DEL NORTE Y CENTRAL	2	25	156	44	19	246
Canadá	0	2	1	3	1	7
Costa Rica	0	1	0	1	0	2
Cuba	0	1	0	1	1	3
El Salvador	0	0	1	0	0	1
Estados Unidos	1	8	15	7	5	36
Haití	1	6	108	30	12	157
Honduras	0	0	2	0	0	2
México	0	4	1	2	0	7
Nicaragua	0	0	1	0	0	1
Panamá	0	0	1	0	0	1
Puerto Rico	0	0	2	0	0	2
República Dominicana	0	1	2	0	0	3
Sin Datos	0	2	22	0	0	24
TOTAL AFRICA	0	0	3	1	0	4
Cabo Verde	0	0	1	0	0	1
Sin Datos	0	0	2	1	0	3
TOTAL ASIA	0	1	4	2	4	11
China	0	0	1	0	0	1
Irán	0	0	1	0	0	1
Japón	0	0	0	0	1	1
Taiwán	0	0	0	0	1	1
Sin Datos	0	1	2	2	2	7

Cuadro N° 14 | ALUMNOS EXTRANJEROS DE PREGRADO Y GRADO SEGÚN ÁREA DE ESTUDIO - AÑO 2012

PAIS	Area Agropecuaria	Area Humanidades y Artes	Area Salud	Area Socio-Económica	Area Tecnológica	TOTAL
TOTAL EUROPA	2	25	26	26	25	104
Alemania	0	2	0	1	1	4
Bélgica	0	0	1	0	0	1
Dinamarca	0	0	1	0	0	1
España	0	9	11	8	10	38
Francia	1	2	2	1	0	6
Holanda	0	0	1	0	0	1
Italia	0	11	7	13	13	44
Luxemburgo	0	0	0	1	0	1
Reino Unido	1	0	0	0	0	1
Suecia	0	0	0	1	0	1
Suiza	0	0	1	0	1	2
Ucrania	0	0	1	0	0	1
Sin Datos	0	1	1	1	0	3
TOTAL OCEANIA	0	0	1	2	1	4
Australia	0	0	1	0	1	2
Sin Datos	0	0	0	2	0	2



**Dirección General de Estadística Universitaria - Sede de Gobierno
Maipú 1065 - Oficina 203 - 2000 Rosario - Santa Fe - Argentina
Tel.: (54)(0341) 4201274/5 - Fax: (54)(0341) 4201259**