

BOLETÍN ESTADÍSTICO N° 69

Alumnos UNR - Año Académico 2017

Dirección General de Estadística Universitaria



UNR Secretaría de
Planeamiento

PUBLICACIÓN AGOSTO 2018

Indice de Contenidos

Objetivos, Contacto y Fuente de Datos	3
Cuadro Nº 1: Total Alumnos, Nuevos Inscriptos, Reinscriptos y Egresados de pregrado y grado por sexo según unidad académica y título. Año 2017	4
Cuadro Nº 2: Total Alumnos, Nuevos Inscriptos, Reinscriptos y Egresados (no se incluyen títulos intermedios). Período 2001-2017	9
Cuadro Nº 3: Total Alumnos por unidad académica. Período 2001-2017	10
Cuadro Nº 4: Nuevos Inscriptos por unidad académica. Período 2001-2017	10
Cuadro Nº 5: Reinscriptos por unidad académica. Período 2001-2017	11
Cuadro Nº 6: Egresados (no se incluyen títulos intermedios) por unidad académica. Período 2001-2017	11
Cuadro Nº 7: Total Alumnos por sexo y situación de trabajo según unidad académica. Año 2017	12
Cuadro Nº 8: Nuevos Inscriptos de pregrado y grado por rango de edad según unidad académica. Año 2017	13
Cuadro Nº 9: Nuevos Inscriptos de grado por lugar de procedencia según unidad académica. Año 2017	14
Cuadro Nº 10: Porcentaje de Nuevos Inscriptos de grado por lugar de procedencia según unidad académica. Año 2017	17
Cuadro Nº 11: Reinscriptos de pregrado y grado por cantidad de materias aprobadas según unidad académica y título. Año 2017	20
Cuadro Nº 12: Egresados de pregrado y grado por año de ingreso según unidad académica y título (no se incluyen títulos intermedios). Año 2017	23
Cuadro Nº 13: Alumnos extranjeros de grado por unidad académica. Año 2017	26
Cuadro Nº 14: Total Alumnos, Nuevos Inscriptos y Egresados de posgrado por sexo según unidad académica y título. Año 2017	29
Cuadro Nº 15: Nuevos Inscriptos de posgrado por rango de edad según unidad académica. Año 2017	35
Cuadro Nº 16: Alumnos extranjeros de posgrado por unidad académica. Año 2017	36
Definiciones Utilizadas	38

Objetivos del Boletín Estadístico

- Presentar información cuantitativa del año académico 2017 referida a Total Alumnos, Nuevos Inscriptos, Reinscriptos y Egresados de Pregrado, Grado y Posgrado de las diferentes unidades académicas de la UNR.
- Brindar datos sobre: situación de trabajo del Total Alumnos; edad y procedencia de los Nuevos Inscriptos; rendimiento académico de los Reinscriptos; país de origen de los alumnos extranjeros; series históricas para el período 2001/2017 y demás variables de consulta permanente.

Contacto

La Dirección dispone de información respecto a gran cantidad de variables referidas a los alumnos de la UNR desde el año 1969 hasta la actualidad. Los interesados en la misma pueden dirigirse a:

Dirección General de Estadística Universitaria

Sede de Gobierno de la Universidad Nacional de Rosario

Maipú 1065 - Oficina 203, (2000) Rosario, Santa Fe, Argentina

Teléfonos: (54) (341) 4201274 / 4201275

Correo Electrónico: estadistica@unr.edu.ar

Página Web: <https://www.unr.edu.ar/direccion/155/direccion-general-de-estadistica-universitaria>

Fuente de Datos

Sistemas de Alumnado de las Unidades Académicas

Cuadro N° 1 | TOTAL ALUMNOS, NUEVOS INSCRIPTOS, REINSCRIPTOS Y EGRESADOS DE PREGRADO Y GRADO POR SEXO SEGÚN UNIDAD ACADÉMICA Y TÍTULO. AÑO 2017

TÍTULO	TOTAL ALUMNOS			NUEVOS INSCRIPTOS			REINSCRIPTOS			EGRESADOS		
	Total	Mujeres	Varones	Total	Mujeres	Varones	Total	Mujeres	Varones	Total	Mujeres	Varones
TOTAL UNIVERSIDAD NACIONAL DE ROSARIO	81.751	49.937	31.814	16.840	10.113	6.727	64.911	39.824	25.087	10.207	6.444	3.763
Facultad de Arquitectura, Planeamiento y Diseño	5.198	2.832	2.366	795	394	401	4.403	2.438	1.965	2.230	1.308	922
Bachiller Universitario (T.I.)	-	-	-	-	-	-	-	-	-	1.573	907	666
Bachiller Universitario con mención en Arquitectura (T.I.)	-	-	-	-	-	-	-	-	-	377	214	163
Arquitecta/o	5.156	2.803	2.353	780	387	393	4.376	2.416	1.960	276	183	93
Profesor/a en Arquitectura	42	29	13	15	7	8	27	22	5	4	4	0
Facultad de Ciencia Política y Relaciones Internacionales	4.915	3.228	1.687	1.064	693	371	3.851	2.535	1.316	347	274	73
Bachiller Universitario con mención en Comunicación Social (T.I.)	-	-	-	-	-	-	-	-	-	37	22	15
Bachiller Universitario con mención en Ciencia Política (T.I.)	-	-	-	-	-	-	-	-	-	72	58	14
Bachiller Universitario con mención en Relaciones Internacionales (T.I.)	-	-	-	-	-	-	-	-	-	18	15	3
Bachiller Universitario con mención en Trabajo Social (T.I.)	-	-	-	-	-	-	-	-	-	62	55	7
Licenciada/o en Ciencia Política	836	412	424	145	63	82	691	349	342	27	18	9
Licenciada/o en Comunicación Social	1.634	1.013	621	305	176	129	1.329	837	492	54	42	12
Licenciada/o en Relaciones Internacionales	1.031	655	376	234	143	91	797	512	285	31	25	6
Licenciada/o en Trabajo Social	1.056	895	161	269	227	42	787	668	119	35	31	4
Profesor/a de Comunicación Educativa	143	108	35	68	51	17	75	57	18	0	0	0
Profesor/a de Grado Universitario en Ciencia Política -CP-	27	18	9	8	5	3	19	13	6	2	0	2
Profesor/a de Grado Universitario en Comunicación Social -CP-	60	43	17	18	14	4	42	29	13	8	7	1
Profesor/a de Grado Universitario en Relaciones Internacionales -CP-	12	8	4	4	3	1	8	5	3	0	0	0
Profesor/a de Grado Universitario en Trabajo Social -CP-	19	16	3	12	11	1	7	5	2	0	0	0
Técnica/o Universitaria/o en Administración Pública	97	60	37	1	0	1	96	60	36	1	1	0
Facultad de Ciencias Agrarias	1.871	630	1.241	245	104	141	1.626	526	1.100	137	49	88
Bachiller Universitario (T.I.)	-	-	-	-	-	-	-	-	-	25	17	8
Ingeniera/o Agrónoma/o	1.653	479	1.174	195	67	128	1.458	412	1.046	104	25	79
Licenciada/o en Recursos Naturales	218	151	67	50	37	13	168	114	54	8	7	1
Facultad de Ciencias Bioquímicas y Farmacéuticas	3.826	2.844	982	719	517	202	3.107	2.327	780	1.010	784	226
Bachiller Universitario (T.I.)	-	-	-	-	-	-	-	-	-	635	500	135
Bachiller Universitario con mención en Química (T.I.)	-	-	-	-	-	-	-	-	-	181	138	43
Bioquímica/o	1.138	899	239	219	172	47	919	727	192	47	36	11
Farmacéutica/o	1.289	1.016	273	202	151	51	1.087	865	222	61	55	6
Licenciada/o en Biotecnología	813	532	281	145	91	54	668	441	227	66	42	24
Licenciada/o en Ciencia y Tecnología de los Alimentos	161	121	40	63	45	18	98	76	22	1	1	0
Licenciada/o en Química	207	114	93	46	24	22	161	90	71	12	6	6
Profesor/a en Química	218	162	56	44	34	10	174	128	46	7	6	1

Cuadro N° 1 | TOTAL ALUMNOS, NUEVOS INSCRIPTOS, REINSCRIPTOS Y EGRESADOS DE PREGRADO Y GRADO POR SEXO SEGÚN UNIDAD ACADÉMICA Y TÍTULO. AÑO 2017

TÍTULO	TOTAL ALUMNOS			NUEVOS INSCRIPTOS			REINSCRIPTOS			EGRESADOS		
	Total	Mujeres	Varones	Total	Mujeres	Varones	Total	Mujeres	Varones	Total	Mujeres	Varones
Facultad de Ciencias Económicas y Estadística	12.654	7.537	5.117	2.222	1.261	961	10.432	6.276	4.156	505	321	184
Bachiller Universitario (T.I.)	-	-	-	-	-	-	-	-	-	19	13	6
Bachiller Universitario con mención en Administración (T.I.)	-	-	-	-	-	-	-	-	-	7	4	3
Bachiller Universitario con mención en Contabilidad (T.I.)	-	-	-	-	-	-	-	-	-	38	26	12
Ciclo Introductorio	3.337	1.871	1.466	2.134	1.204	930	1.203	667	536	-	-	-
Contador/a Pública/o (*)	6.883	4.415	2.468	0	0	0	6.883	4.415	2.468	346	223	123
Licenciada/o en Administración (*)	1.571	823	748	2	0	2	1.569	823	746	49	29	20
Licenciada/o en Economía (*)	498	187	311	0	0	0	498	187	311	25	12	13
Licenciada/o en Estadística	251	156	95	46	31	15	205	125	80	12	7	5
Profesor/a de Grado Universitario en Administración -CP-	5	3	2	3	1	2	2	2	0	0	0	0
Profesor/a en Contabilidad	85	69	16	31	24	7	54	45	9	6	6	0
Profesor/a en Economía	20	9	11	6	1	5	14	8	6	3	1	2
Profesor/a en Estadística	4	4	0	0	0	0	4	4	0	0	0	0
Facultad de Ciencias Exactas, Ingeniería y Agrimensura	6.032	1.506	4.526	1.153	307	846	4.879	1.199	3.680	864	223	641
Bachiller Universitario con mención en Matemática (T.I.)	-	-	-	-	-	-	-	-	-	12	10	2
Bachiller Universitario en Ciencias de la Ingeniería (T.I.)	-	-	-	-	-	-	-	-	-	519	122	397
Bachiller Universitario en Ciencias Exactas (T.I.)	-	-	-	-	-	-	-	-	-	41	6	35
Ingeniera/o Agrimensur/a	273	105	168	43	15	28	230	90	140	22	10	12
Ingeniera/o Civil	1.093	356	737	206	60	146	887	296	591	58	24	34
Ingeniera/o Eléctrica/o	217	18	199	46	7	39	171	11	160	7	0	7
Ingeniera/o Electrónica/o	815	53	762	140	16	124	675	37	638	26	1	25
Ingeniera/o Industrial	1.839	617	1.222	316	112	204	1.523	505	1.018	90	37	53
Ingeniera/o Mecánica/o	902	65	837	159	16	143	743	49	694	63	4	59
Licenciada/o en Ciencias de la Computación	401	44	357	97	9	88	304	35	269	18	1	17
Licenciada/o en Física	186	46	140	51	14	37	135	32	103	2	2	0
Licenciada/o en Matemática	98	54	44	20	7	13	78	47	31	1	1	0
Profesor/a en Enseñanza Media y Superior en Matemática	1	1	0	0	0	0	1	1	0	1	1	0
Profesor/a en Física	42	18	24	15	6	9	27	12	15	0	0	0
Profesor/a en Matemática	165	129	36	60	45	15	105	84	21	4	4	0
Facultad de Ciencias Médicas	17.457	12.131	5.326	4.539	3.074	1.465	12.918	9.057	3.861	1.516	1.096	420
Enfermera/o (T.I.)	-	-	-	-	-	-	-	-	-	220	185	35
Promotor/a de la Salud (T.I.)	-	-	-	-	-	-	-	-	-	495	355	140
Técnica/o en Epidemiología (T.I.)	-	-	-	-	-	-	-	-	-	173	125	48
Licenciada/o en Enfermería	3.421	2.865	556	850	696	154	2.571	2.169	402	43	34	9
Licenciada/o en Fonoaudiología	1.130	1.098	32	214	209	5	916	889	27	41	41	0
Médica/o	12.906	8.168	4.738	3.475	2.169	1.306	9.431	5.999	3.432	544	356	188

Cuadro N° 1 | TOTAL ALUMNOS, NUEVOS INSCRIPTOS, REINSCRIPTOS Y EGRESADOS DE PREGRADO Y GRADO POR SEXO SEGÚN UNIDAD ACADÉMICA Y TÍTULO. AÑO 2017

TÍTULO	TOTAL ALUMNOS			NUEVOS INSCRIPTOS			REINSCRIPTOS			EGRESADOS		
	Total	Mujeres	Varones	Total	Mujeres	Varones	Total	Mujeres	Varones	Total	Mujeres	Varones
Facultad de Ciencias Veterinarias	1.554	1.003	551	228	157	71	1.326	846	480	117	65	52
Bachiller Universitario (T.I.)	-	-	-	-	-	-	-	-	-	46	31	15
Médica/o Veterinaria/o	1.554	1.003	551	228	157	71	1.326	846	480	71	34	37
Facultad de Derecho	8.686	5.567	3.119	1.671	1.026	645	7.015	4.541	2.474	2.206	1.377	829
Bachiller Universitario (T.I.)	-	-	-	-	-	-	-	-	-	1.137	692	445
Bachiller Universitario en Derecho (T.I.)	-	-	-	-	-	-	-	-	-	669	426	243
Abogada/o	7.725	4.858	2.867	1.465	880	585	6.260	3.978	2.282	319	203	116
Escribana/o	237	169	68	25	19	6	212	150	62	18	16	2
Profesor/a en Derecho	724	540	184	181	127	54	543	413	130	63	40	23
Facultad de Humanidades y Artes	9.021	5.669	3.352	2.219	1.312	907	6.802	4.357	2.445	723	538	185
Total Sede Central	7.155	5.038	2.117	1.656	1.131	525	5.499	3.907	1.592	665	518	147
Auxiliar de Taller en Bellas Artes (T.I.)	-	-	-	-	-	-	-	-	-	210	185	25
Bachiller Universitario (T.I.)	-	-	-	-	-	-	-	-	-	281	195	86
Bachiller Universitario con mención en Ciencias de la Educación (T.I.)	-	-	-	-	-	-	-	-	-	32	24	8
Bachiller Universitario con mención en Letras (T.I.)	-	-	-	-	-	-	-	-	-	25	23	2
Licenciada/o en Antropología	711	478	233	128	86	42	583	392	191	5	4	1
Licenciada/o en Bellas Artes	1.671	1.322	349	385	289	96	1.286	1.033	253	26	22	4
Licenciada/o en Ciencias de la Educación	398	321	77	99	77	22	299	244	55	2	2	0
Licenciada/o en Filosofía	404	176	228	127	59	68	277	117	160	1	1	0
Licenciada/o en Historia	695	345	350	252	117	135	443	228	215	1	0	1
Licenciada/o en Letras	798	592	206	209	155	54	589	437	152	8	6	2
Licenciada/o en Portugués	67	56	11	17	14	3	50	42	8	0	0	0
Profesor/a en Antropología	234	166	68	17	13	4	217	153	64	1	1	0
Profesor/a en Bellas Artes	828	697	131	113	100	13	715	597	118	24	24	0
Profesor/a en Ciencias de la Educación	159	130	29	111	91	20	48	39	9	14	12	2
Profesor/a en Filosofía	218	110	108	11	5	6	207	105	102	5	2	3
Profesor/a en Historia	495	262	233	58	27	31	437	235	202	16	7	9
Profesor/a en Letras	178	141	37	50	38	12	128	103	25	8	6	2
Profesor/a en Portugués	125	100	25	26	18	8	99	82	17	0	0	0
Traductor/a Pública/o de Portugués	174	142	32	53	42	11	121	100	21	6	4	2
Total Sede Música (**)	1.866	631	1.235	563	181	382	1.303	450	853	58	20	38
Facultad de Odontología	1.524	1.062	462	254	188	66	1.270	874	396	219	161	58
Bachiller Universitario (T.I.)	-	-	-	-	-	-	-	-	-	125	93	32
Odontóloga/o	1.524	1.062	462	254	188	66	1.270	874	396	94	68	26

Cuadro N° 1 | TOTAL ALUMNOS, NUEVOS INSCRIPTOS, REINSCRIPTOS Y EGRESADOS DE PREGRADO Y GRADO POR SEXO SEGÚN UNIDAD ACADÉMICA Y TÍTULO. AÑO 2017

TÍTULO	TOTAL ALUMNOS			NUEVOS INSCRIPTOS			REINSCRIPTOS			EGRESADOS		
	Total	Mujeres	Varones	Total	Mujeres	Varones	Total	Mujeres	Varones	Total	Mujeres	Varones
Facultad de Psicología	6.844	5.270	1.574	1.368	991	377	5.476	4.279	1.197	252	213	39
Profesor/a en Psicología	776	633	143	200	157	43	576	476	100	36	29	7
Psicóloga/o	6.068	4.637	1.431	1.168	834	334	4.900	3.803	1.097	216	184	32
Escuela Superior de Comercio	422	294	128	94	59	35	328	235	93	13	8	5
Calígrafa/o Pública/o	126	99	27	28	20	8	98	79	19	2	1	1
Técnica/o Universitaria/o en Administración de Empresas	296	195	101	66	39	27	230	156	74	11	7	4
Instituto Politécnico Superior	1.747	364	1.383	269	30	239	1.478	334	1.144	68	27	41
Analista Universitaria/o en Sistemas	333	32	301	62	7	55	271	25	246	4	0	4
Asistente en Orientación Educativa	4	2	2	0	0	0	4	2	2	0	0	0
Contactóloga/o	231	151	80	1	0	1	230	151	79	5	5	0
Técnica/o Universitaria/o en Construcciones	205	37	168	35	7	28	170	30	140	8	1	7
Técnica/o Universitaria/o en Gestión y Producción	149	21	128	35	2	33	114	19	95	3	1	2
Técnica/o Universitaria/o en Mecatrónica	314	4	310	47	1	46	267	3	264	15	0	15
Técnica/o Universitaria/o en Mecatrónica Industrial	2	1	1	0	0	0	2	1	1	2	1	1
Técnica/o Universitaria/o en Óptica	0	0	0	0	0	0	0	0	0	13	9	4
Técnica/o Universitaria/o en Organización Industrial	2	0	2	0	0	0	2	0	2	2	0	2
Técnica/o Universitaria/o en Plásticos y Elastómeros	73	10	63	9	0	9	64	10	54	1	1	0
Técnica/o Universitaria/o en Química	166	97	69	28	10	18	138	87	51	11	9	2
Técnica/o Universitaria/o en Sistemas Electrónicos	268	9	259	52	3	49	216	6	210	4	0	4

(*) Nuevos inscriptos correspondientes a pases o equivalencias.

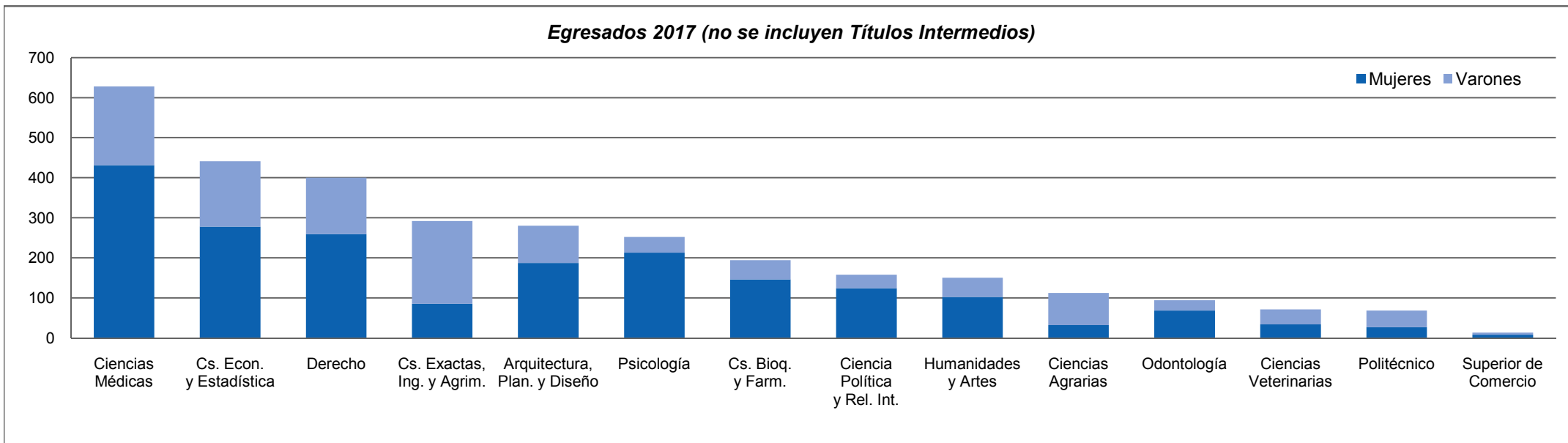
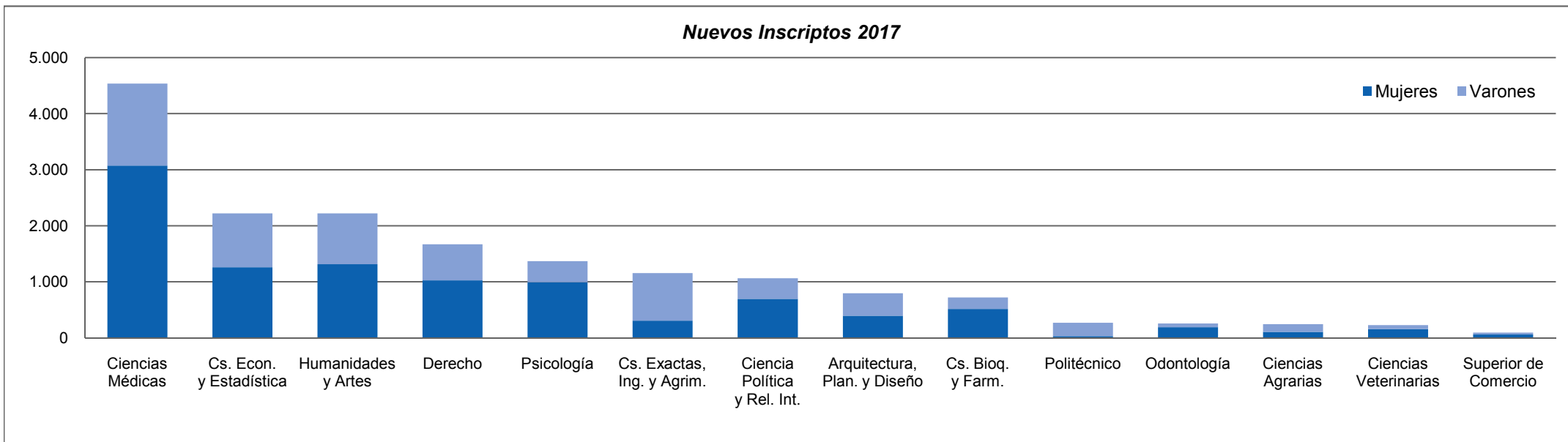
(**) Incluye todos los títulos intermedios, de pregrado y grado otorgados por la Escuela de Música dependiente de la Facultad de Humanidades y Artes.

Observaciones:

T.I. corresponde a Título Intermedio.

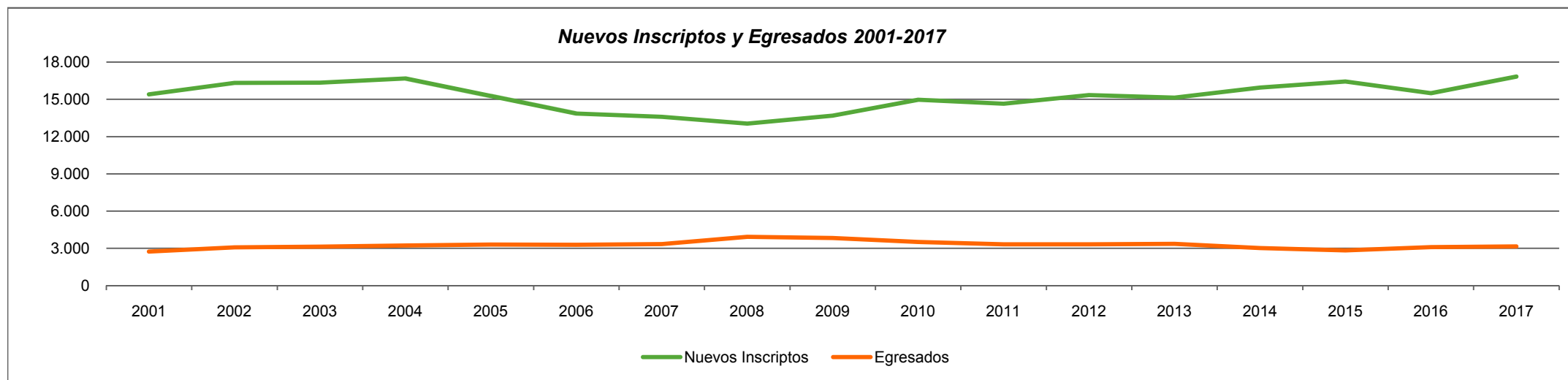
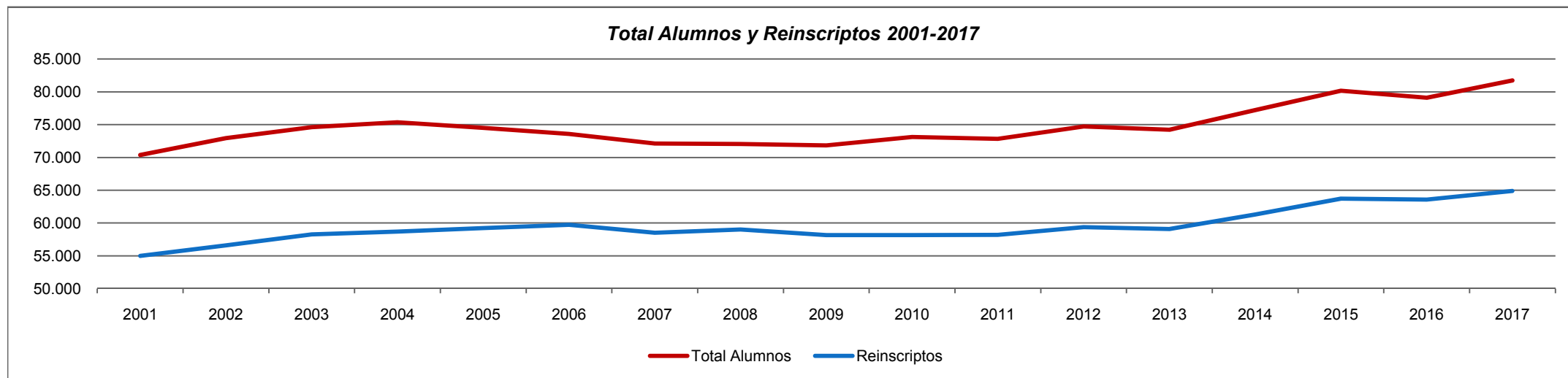
C.P. corresponde a Ciclo de Profesorado.

Cuadro N° 1 | GRÁFICO DE NUEVOS INSCRIPTOS Y EGRESADOS DE PREGRADO Y GRADO POR SEXO Y UNIDAD ACADÉMICA. AÑO 2017



Cuadro Nº 2 | TOTAL ALUMNOS, NUEVOS INSCRIPTOS, REINSCRIPTOS Y EGRESADOS (NO SE INCLUYEN TÍTULOS INTERMEDIOS). PERÍODO 2001-2017

Variable	2001	2002	2003	2004	2005	2006	2007	2008	2009	2010	2011	2012	2013	2014	2015	2016	2017
Total Alumnos	70.388	72.932	74.623	75.380	74.508	73.597	72.121	72.048	71.847	73.109	72.854	74.726	74.234	77.223	80.170	79.095	81.751
Nuevos Inscriptos	15.405	16.321	16.336	16.685	15.268	13.849	13.595	13.042	13.690	14.962	14.651	15.339	15.143	15.940	16.448	15.505	16.840
Reinscriptos	54.983	56.611	58.287	58.695	59.240	59.748	58.526	59.006	58.157	58.147	58.203	59.387	59.091	61.283	63.722	63.590	64.911
Egresados	2.738	3.071	3.131	3.224	3.313	3.277	3.342	3.925	3.828	3.509	3.330	3.316	3.355	3.023	2.830	3.096	3.153



Cuadro N° 3 | TOTAL ALUMNOS POR UNIDAD ACADÉMICA. PERÍODO 2001-2017

Unidad Académica	2001	2002	2003	2004	2005	2006	2007	2008	2009	2010	2011	2012	2013	2014	2015	2016	2017
Total Universidad Nacional de Rosario	70.388	72.932	74.623	75.380	74.508	73.597	72.121	72.048	71.847	73.109	72.854	74.726	74.234	77.223	80.170	79.095	81.751
Arquitectura, Planeamiento y Diseño	3.436	3.446	3.490	3.608	3.845	4.009	4.290	4.459	4.676	4.779	4.890	5.106	5.089	5.205	5.517	5.206	5.198
Ciencia Política y Relaciones Internacionales	4.979	5.134	5.430	5.838	5.371	5.714	5.296	5.196	5.204	5.227	5.390	5.855	5.351	5.285	5.180	5.378	4.915
Ciencias Agrarias	1.232	1.268	1.417	1.593	1.623	1.770	1.929	1.979	1.987	2.074	2.058	2.033	2.084	2.052	1.980	1.901	1.871
Ciencias Bioquímicas y Farmacéuticas	2.668	2.700	2.968	3.218	3.288	3.326	3.255	3.499	3.466	3.608	3.755	3.737	3.810	3.906	3.887	3.799	3.826
Ciencias Económicas y Estadística	13.100	13.593	13.983	13.759	13.520	13.415	13.289	12.865	13.273	13.390	13.102	13.380	13.118	12.811	12.999	12.834	12.654
Ciencias Exactas, Ingeniería y Agrimensura	4.556	4.745	4.846	4.962	4.808	5.096	4.736	4.841	5.053	5.066	5.094	5.193	5.511	5.673	5.786	5.805	6.032
Ciencias Médicas	13.950	14.394	14.472	14.349	14.410	13.941	13.643	12.951	12.514	12.737	12.514	12.846	13.271	14.102	15.035	14.485	17.457
Ciencias Veterinarias	1.354	1.352	1.463	1.470	1.485	1.464	1.492	1.538	1.570	1.568	1.525	1.497	1.592	1.621	1.629	1.588	1.554
Derecho	9.423	9.251	8.952	8.708	8.174	7.976	7.836	7.680	7.845	8.023	7.951	8.307	6.948	8.498	9.602	9.129	8.686
Humanidades y Artes	6.850	7.240	8.047	7.961	7.759	7.208	6.931	7.671	6.605	7.032	7.153	7.549	7.923	8.305	8.512	8.813	9.021
Odontología	2.429	2.374	2.405	2.294	2.314	2.203	1.931	1.815	1.822	1.826	1.821	1.749	1.745	1.723	1.666	1.541	1.524
Psicología	5.419	6.240	6.077	6.516	6.714	6.304	6.422	6.319	6.312	6.382	6.347	6.390	6.620	6.605	6.710	6.701	6.844
Escuela Agrotécnica	-	-	-	-	31	39	46	45	16	11	-	-	-	-	-	-	-
Instituto Politécnico Superior	700	898	789	854	908	902	790	931	1.258	1.122	1.022	884	926	1.203	1.426	1.573	1.747
Escuela Superior de Comercio	292	297	284	250	258	230	235	259	246	264	232	200	246	234	241	342	422

Cuadro N° 4 | NUEVOS INSCRIPTOS POR UNIDAD ACADÉMICA. PERÍODO 2001-2017

Unidad Académica	2001	2002	2003	2004	2005	2006	2007	2008	2009	2010	2011	2012	2013	2014	2015	2016	2017
Total Universidad Nacional de Rosario	15.405	16.321	16.336	16.685	15.268	13.849	13.595	13.042	13.690	14.962	14.651	15.339	15.143	15.940	16.448	15.505	16.840
Arquitectura, Planeamiento y Diseño	573	617	610	669	819	742	930	793	812	836	827	822	764	850	782	782	795
Ciencia Política y Relaciones Internacionales	1.440	1.378	1.436	1.486	1.219	988	885	794	972	889	962	1.010	1.084	966	944	1.237	1.064
Ciencias Agrarias	206	214	319	424	353	388	402	364	322	354	297	295	329	281	242	247	245
Ciencias Bioquímicas y Farmacéuticas	445	541	633	822	715	682	620	742	681	739	756	700	698	710	692	629	719
Ciencias Económicas y Estadística	2.766	3.039	3.118	2.988	2.819	2.573	2.486	2.391	2.551	2.452	2.330	2.271	2.264	2.349	2.276	2.115	2.222
Ciencias Exactas, Ingeniería y Agrimensura	1.050	1.061	1.065	1.250	972	949	913	915	982	1.000	938	987	1.009	1.082	1.068	1.113	1.153
Ciencias Médicas	2.313	2.306	2.040	2.134	1.813	1.906	1.615	1.758	1.981	2.579	2.607	2.871	2.703	2.945	3.103	3.131	4.539
Ciencias Veterinarias	249	229	263	231	211	219	180	235	220	211	174	171	266	255	252	194	228
Derecho	1.873	1.710	1.679	1.734	1.630	1.590	1.732	1.544	1.592	1.761	1.630	1.842	1.574	1.975	2.508	1.718	1.671
Humanidades y Artes	2.122	2.280	2.843	2.386	2.174	1.781	1.725	1.567	1.628	1.943	2.015	2.212	2.215	2.308	2.448	2.334	2.219
Odontología	399	441	489	376	357	298	309	261	282	289	287	312	321	333	291	226	254
Psicología	1.596	2.076	1.416	1.767	1.730	1.288	1.365	1.201	1.234	1.349	1.356	1.442	1.550	1.484	1.405	1.408	1.368
Escuela Agrotécnica	-	-	-	-	31	21	15	12	0	7	-	-	-	-	-	-	-
Instituto Politécnico Superior	269	324	320	313	322	317	318	352	326	438	365	296	272	304	329	278	269
Escuela Superior de Comercio	104	105	105	105	103	107	100	113	107	115	107	108	94	98	108	93	94

Cuadro N° 5 | REINSCRIPTOS POR UNIDAD ACADÉMICA. PERÍODO 2001-2017

Unidad Académica	2001	2002	2003	2004	2005	2006	2007	2008	2009	2010	2011	2012	2013	2014	2015	2016	2017
Total Universidad Nacional de Rosario	54.983	56.611	58.287	58.695	59.240	59.748	58.526	59.006	58.157	58.147	58.203	59.387	59.091	61.283	63.722	63.590	64.911
Arquitectura, Planeamiento y Diseño	2.863	2.829	2.880	2.939	3.026	3.267	3.360	3.666	3.864	3.943	4.063	4.284	4.325	4.355	4.735	4.424	4.403
Ciencia Política y Relaciones Internacionales	3.539	3.756	3.994	4.352	4.152	4.726	4.411	4.402	4.232	4.338	4.428	4.845	4.267	4.319	4.236	4.141	3.851
Ciencias Agrarias	1.026	1.054	1.098	1.169	1.270	1.382	1.527	1.615	1.665	1.720	1.761	1.738	1.755	1.771	1.738	1.654	1.626
Ciencias Bioquímicas y Farmacéuticas	2.223	2.159	2.335	2.396	2.573	2.644	2.635	2.757	2.785	2.869	2.999	3.037	3.112	3.196	3.195	3.170	3.107
Ciencias Económicas y Estadística	10.334	10.554	10.865	10.771	10.701	10.842	10.803	10.474	10.722	10.938	10.772	11.109	10.854	10.462	10.723	10.719	10.432
Ciencias Exactas, Ingeniería y Agrimensura	3.506	3.684	3.781	3.712	3.836	4.147	3.823	3.926	4.071	4.066	4.156	4.206	4.502	4.591	4.718	4.692	4.879
Ciencias Médicas	11.637	12.088	12.432	12.215	12.597	12.035	12.028	11.193	10.533	10.158	9.907	9.975	10.568	11.157	11.932	11.354	12.918
Ciencias Veterinarias	1.105	1.123	1.200	1.239	1.274	1.245	1.312	1.303	1.350	1.357	1.351	1.326	1.326	1.366	1.377	1.394	1.326
Derecho	7.550	7.541	7.273	6.974	6.544	6.386	6.104	6.136	6.253	6.262	6.321	6.465	5.374	6.523	7.094	7.411	7.015
Humanidades y Artes	4.728	4.960	5.204	5.575	5.585	5.427	5.206	6.104	4.977	5.089	5.138	5.337	5.708	5.997	6.064	6.479	6.802
Odontología	2.030	1.933	1.916	1.918	1.957	1.905	1.622	1.554	1.540	1.537	1.534	1.437	1.424	1.390	1.375	1.315	1.270
Psicología	3.823	4.164	4.661	4.749	4.984	5.016	5.057	5.118	5.078	5.033	4.991	4.948	5.070	5.121	5.305	5.293	5.476
Escuela Agrotécnica	-	-	-	-	0	18	31	33	16	4	-	-	-	-	-	-	-
Instituto Politécnico Superior	431	574	469	541	586	585	472	579	932	684	657	588	654	899	1.097	1.295	1.478
Escuela Superior de Comercio	188	192	179	145	155	123	135	146	139	149	125	92	152	136	133	249	328

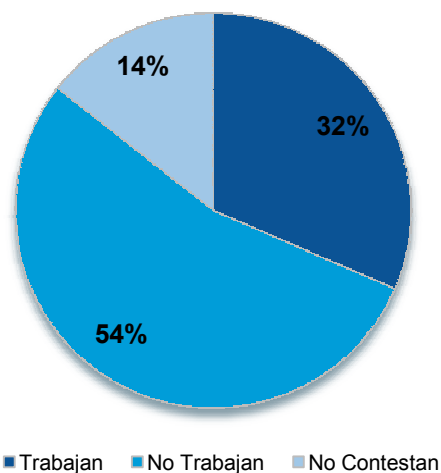
Cuadro N° 6 | EGRESADOS (NO SE INCLUYEN TÍTULOS INTERMEDIOS) POR UNIDAD ACADÉMICA. PERÍODO 2001-2017

Unidad Académica	2001	2002	2003	2004	2005	2006	2007	2008	2009	2010	2011	2012	2013	2014	2015	2016	2017
Total Universidad Nacional de Rosario	2.738	3.071	3.131	3.224	3.313	3.277	3.342	3.925	3.828	3.509	3.330	3.316	3.355	3.023	2.830	3.096	3.153
Arquitectura, Planeamiento y Diseño	217	190	170	147	158	183	171	161	182	182	197	141	257	246	246	207	280
Ciencia Política y Relaciones Internacionales	76	69	108	141	126	76	183	215	227	141	163	220	223	214	181	218	158
Ciencias Agrarias	38	79	75	89	84	73	86	89	87	92	111	105	118	96	116	114	112
Ciencias Bioquímicas y Farmacéuticas	141	124	121	144	136	142	94	138	122	122	122	130	112	129	155	174	194
Ciencias Económicas y Estadística	392	442	525	486	512	608	568	590	540	577	480	507	575	431	448	475	441
Ciencias Exactas, Ingeniería y Agrimensura	210	216	154	156	163	197	181	238	388	200	252	215	236	297	250	280	292
Ciencias Médicas	566	646	837	795	811	818	818	1.328	1.090	1.066	903	782	668	570	456	614	628
Ciencias Veterinarias	31	47	43	44	68	65	56	44	58	44	32	46	54	47	33	61	71
Derecho	421	384	398	439	418	384	430	401	414	435	372	412	414	335	312	362	400
Humanidades y Artes	175	194	178	179	193	189	196	195	203	148	165	217	197	137	164	142	150
Odontología	166	220	201	233	190	196	167	137	138	153	167	154	142	124	115	129	94
Psicología	225	336	237	270	354	258	276	292	287	239	274	281	257	276	257	227	252
Escuela Agrotécnica	-	-	-	-	-	-	10	7	15	4	-	-	-	-	-	-	-
Instituto Politécnico Superior	34	82	49	80	77	70	81	71	66	85	76	93	84	97	78	77	68
Escuela Superior de Comercio	46	42	35	21	23	18	25	19	11	21	16	13	18	24	19	16	13

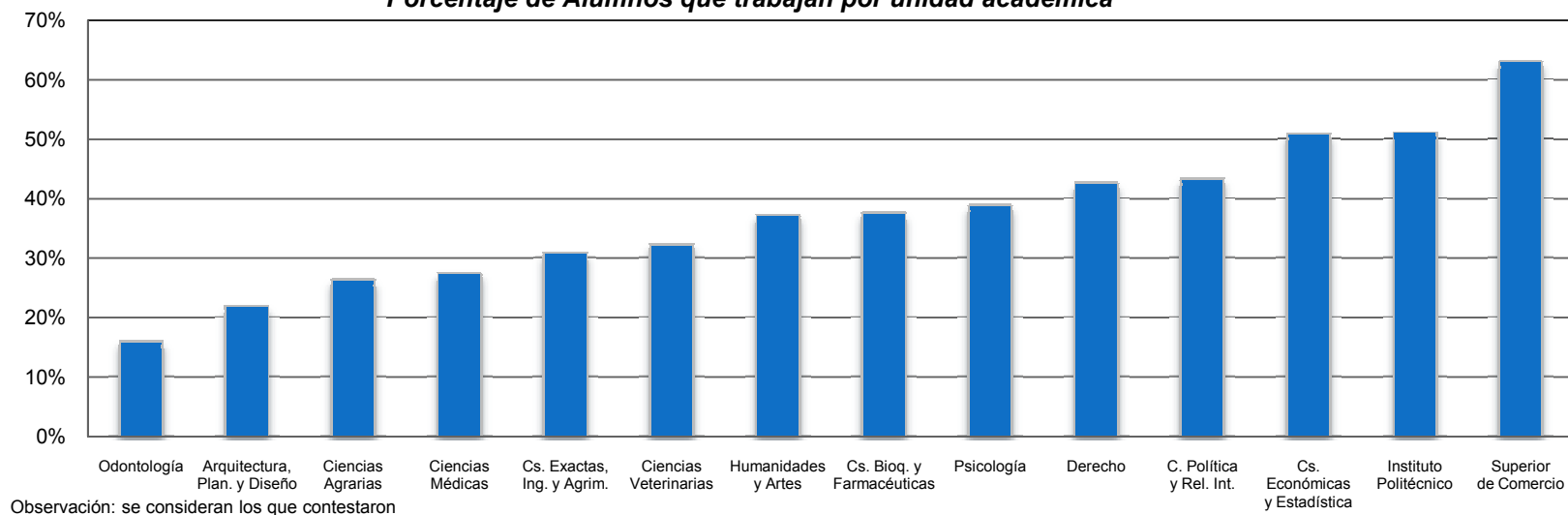
Cuadro N° 7 | TOTAL ALUMNOS POR SEXO Y SITUACIÓN DE TRABAJO SEGÚN UNIDAD ACADÉMICA. AÑO 2017

UNIDAD ACADÉMICA	TOTAL UNR			SITUACIÓN DE TRABAJO								
				Trabajan			No Trabajan			No Contestan		
	Total	Mujeres	Varones	Total	Mujeres	Varones	Total	Mujeres	Varones	Total	Mujeres	Varones
Total Universidad Nacional de Rosario	81.751	49.937	31.814	25.734	15.586	10.148	44.268	28.036	16.232	11.749	6.315	5.434
Arquitectura, Planeamiento y Diseño	5.198	2.832	2.366	959	450	509	3.411	2.022	1.389	828	360	468
Ciencia Política y Relaciones Internacionales	4.915	3.228	1.687	1.986	1.300	686	2.595	1.734	861	334	194	140
Ciencias Agrarias	1.871	630	1.241	474	144	330	1.325	458	867	72	28	44
Ciencias Bioquímicas y Farmacéuticas	3.826	2.844	982	1.303	943	360	2.156	1.637	519	367	264	103
Ciencias Económicas y Estadística	12.654	7.537	5.117	6.151	3.558	2.593	5.932	3.674	2.258	571	305	266
Ciencias Exactas, Ingeniería y Agrimensura	6.032	1.506	4.526	1.167	264	903	2.608	687	1.921	2.257	555	1.702
Ciencias Médicas	17.457	12.131	5.326	4.310	2.912	1.398	11.378	7.958	3.420	1.769	1.261	508
Ciencias Veterinarias	1.554	1.003	551	464	294	170	971	640	331	119	69	50
Derecho	8.686	5.567	3.119	2.669	1.672	997	3.594	2.412	1.182	2.423	1.483	940
Humanidades y Artes	9.021	5.669	3.352	2.618	1.742	876	4.403	2.578	1.825	2.000	1.349	651
Odontología	1.524	1.062	462	230	139	91	1.208	864	344	86	59	27
Psicología	6.844	5.270	1.574	2.482	1.862	620	3.905	3.077	828	457	331	126
Escuela Superior de Comercio	422	294	128	265	180	85	155	113	42	2	1	1
Instituto Politécnico Superior	1.747	364	1.383	656	126	530	627	182	445	464	56	408

Total Alumnos según situación de trabajo



Porcentaje de Alumnos que trabajan por unidad académica



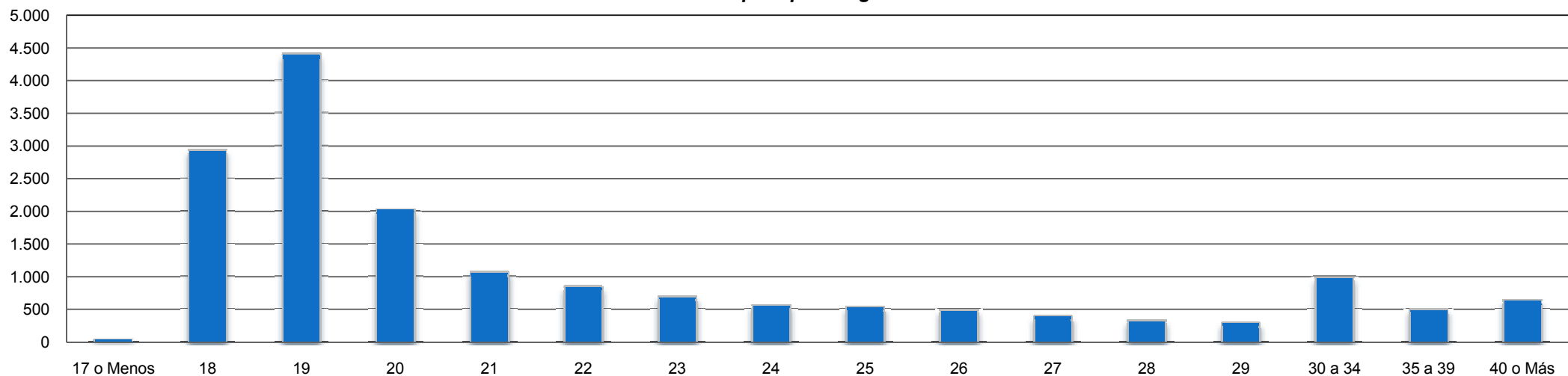
Observación: los alumnos que no contestan son aquellos que no actualizan sus datos censales durante el año académico.

Cuadro N° 8 | NUEVOS INSCRIPTOS DE PREGRADO Y GRADO POR RANGO DE EDAD SEGÚN UNIDAD ACADÉMICA. AÑO 2017

UNIDAD ACADÉMICA	EDAD																Total
	17 o Menos	18	19	20	21	22	23	24	25	26	27	28	29	30 a 34	35 a 39	40 o Más	
Total Universidad Nacional de Rosario	44	2.939	4.412	2.037	1.077	856	701	569	540	495	400	330	297	989	510	644	16.840
Porcentaje	0,3%	17,5%	26,2%	12,1%	6,4%	5,1%	4,2%	3,4%	3,2%	2,9%	2,4%	2,0%	1,8%	5,9%	3,0%	3,8%	100%

Arquitectura, Planeamiento y Diseño	2	167	272	124	42	47	25	18	12	13	12	11	4	25	8	13	795
Ciencia Política y Relaciones Internacionales	0	208	291	122	69	54	41	39	39	33	26	10	12	55	26	39	1.064
Ciencias Agrarias	0	47	92	38	22	9	8	8	3	5	2	4	2	3	2	0	245
Ciencias Bioquímicas y Farmacéuticas	0	145	236	106	49	24	22	16	14	16	7	13	6	32	17	16	719
Ciencias Económicas y Estadística	1	543	695	223	119	95	96	67	60	67	43	33	27	80	41	32	2.222
Ciencias Exactas, Ingeniería y Agrimensura	0	220	443	245	60	32	39	12	19	10	14	4	11	26	9	9	1.153
Ciencias Médicas	13	713	1.058	557	342	253	207	161	162	140	104	95	105	330	164	135	4.539
Ciencias Veterinarias	0	57	79	43	7	11	9	5	5	4	3	0	1	2	2	0	228
Derecho	0	312	453	129	93	55	44	50	58	59	43	40	26	112	76	121	1.671
Humanidades y Artes	28	160	307	235	171	161	129	113	102	93	79	62	64	209	104	202	2.219
Odontología	0	77	95	30	19	10	7	0	5	2	2	1	1	3	1	1	254
Psicología	0	276	361	147	59	76	52	56	46	31	41	36	21	63	35	68	1.368
Escuela Superior de Comercio	0	0	7	4	6	10	5	4	5	9	8	3	6	14	10	3	94
Instituto Politécnico Superior	0	14	23	34	19	19	17	20	10	13	16	18	11	35	15	5	269

Nuevos Inscriptos por rango de edad



Cuadro N° 9 | NUEVOS INSCRIPTOS DE GRADO POR LUGAR DE PROCEDENCIA SEGÚN UNIDAD ACADÉMICA. AÑO 2017

LUGAR DE PROCEDENCIA	UNIDAD ACADÉMICA																TOTAL UNR	
	Arquit., Plan. y Diseño	Ciencia Política y RRII	Ciencias Agrarias	Ciencias Bioq. y Farm.	Ciencias Econ. y Estad.	Cs. Ex., Ing. y Agrim.	Ciencias Médicas				Ciencias Veterinarias	Derecho	Humanidades y Artes			Odontología		Psicología
							Total	Fonoaudiología	Enfermería	Medicina			Total	Sede Central	Sede Música			
Total UNR	795	1.064	245	719	2.222	1.153	4.539	214	850	3.475	228	1.671	2.219	1.656	563	254	1.368	16.477
SANTA FE	506	822	189	498	1.841	966	3.145	153	809	2.183	140	1.392	1.984	1.437	547	167	1.077	12.727
Rosario (ciudad)	293	544	79	233	1.110	570	2.255	73	615	1.567	58	933	1.482	982	500	85	668	8.310
Depto. Rosario	65	80	28	61	197	119	313	22	116	175	11	147	202	177	25	19	107	1.349
Depto. San Lorenzo	29	29	18	42	101	61	150	10	39	101	14	76	70	66	4	7	57	654
Depto. General López	34	46	19	42	123	48	89	6	3	80	23	45	53	50	3	6	57	585
Depto. Caseros	24	18	10	28	72	36	60	8	5	47	20	42	35	32	3	3	25	373
Depto. Constitución	18	19	10	18	55	22	60	5	12	43	5	45	35	34	1	2	38	327
Depto. Iriondo	12	20	6	10	63	20	48	4	11	33	7	32	18	16	2	4	27	267
Depto. Belgrano	8	6	4	10	33	26	28	2	1	25	1	21	17	15	2	3	14	171
Depto. San Martín	4	14	7	13	22	23	30	4	1	25	0	12	15	14	1	8	17	165
Depto. San Jerónimo	9	11	6	9	23	13	22	4	1	17	1	10	21	19	2	1	22	148
Depto. General Obligado	1	10	1	6	18	17	20	1	0	19	0	8	5	5	0	4	10	100
Depto. La Capital	2	9	0	9	7	1	22	2	5	15	0	7	11	11	0	16	16	100
Depto. Castellanos	4	8	0	0	7	6	15	4	0	11	0	4	8	6	2	2	3	57
Depto. Las Colonias	0	3	1	6	0	1	15	5	0	10	0	1	3	3	0	3	8	41
Depto. Vera	0	1	0	1	2	0	3	1	0	2	0	4	3	3	0	1	2	17
Depto. 9 de Julio	1	0	0	2	3	1	2	0	0	2	0	2	1	1	0	0	1	13
Depto. San Javier	0	0	0	5	0	1	2	0	0	2	0	0	1	1	0	0	1	10
Depto. San Cristóbal	0	4	0	2	2	0	2	1	0	1	0	0	0	0	0	0	2	12
Depto. San Justo	1	0	0	1	2	0	4	1	0	3	0	0	0	0	0	1	1	10
Depto. Garay	1	0	0	0	0	0	0	0	0	0	0	0	0	0	0	0	1	2
Sin Datos	0	0	0	0	1	1	5	0	0	5	0	3	4	2	2	2	0	16
CÓRDOBA	8	8	9	13	47	4	41	2	1	38	10	19	8	8	0	5	19	191
Depto. Marcos Juárez	6	7	9	11	45	3	33	2	0	31	7	15	5	5	0	5	17	163
Depto. Unión	0	0	0	0	2	0	1	0	0	1	3	0	0	0	0	0	1	7
Depto. San Justo	0	1	0	0	0	0	0	0	0	0	0	2	0	0	0	0	0	3
Depto. General San Martín	0	0	0	1	0	0	1	0	0	1	0	0	0	0	0	0	0	2
Depto. Roque Sáenz Peña	0	0	0	0	0	0	0	0	0	0	0	2	0	0	0	0	0	2
Depto. Tercero Arriba	0	0	0	0	0	0	1	0	1	0	0	0	0	0	0	0	0	1
Resto Provincia	2	0	0	1	0	1	5	0	0	5	0	0	3	3	0	0	1	13

Cuadro N° 9 | NUEVOS INSCRIPTOS DE GRADO POR LUGAR DE PROCEDENCIA SEGÚN UNIDAD ACADÉMICA. AÑO 2017

LUGAR DE PROCEDENCIA	UNIDAD ACADÉMICA																	TOTAL UNR
	Arquit., Plan. y Diseño	Ciencia Política y RRII	Ciencias Agrarias	Ciencias Bioq. y Farm.	Ciencias Econ. y Estad.	Cs. Ex., Ing. y Agrim.	Ciencias Médicas				Ciencias Veterinarias	Derecho	Humanidades y Artes			Odontología	Psicología	
							Total	Fonoaudiología	Enfermería	Medicina			Total	Sede Central	Sede Música			
ENTRE RÍOS	22	41	7	31	48	37	137	22	5	110	20	55	42	36	6	39	51	530
Depto. Concordia	5	7	3	2	8	9	25	5	2	18	3	13	14	12	2	8	13	110
Depto. Victoria	3	4	1	1	11	3	23	1	2	20	4	8	6	4	2	1	10	75
Depto. Paraná	3	6	0	3	6	7	16	5	0	11	0	3	4	4	0	11	4	63
Depto. Gualeguay	4	3	1	1	7	4	12	1	0	11	2	3	2	2	0	3	8	50
Depto. Nogoyá	2	1	0	8	4	3	13	2	0	11	0	5	1	1	0	1	2	40
Depto. Diamante	1	1	0	2	1	0	3	0	0	3	0	0	0	0	0	1	0	9
Resto Provincia	4	19	2	14	11	11	45	8	1	36	11	23	15	13	2	14	14	183
BUENOS AIRES	62	97	36	94	233	89	395	26	12	357	52	170	74	67	7	22	154	1.478
Pdo. San Nicolás	19	26	3	27	140	27	99	7	3	89	7	88	16	14	2	8	39	499
Pdo. Pergamino	11	20	1	21	22	8	39	0	1	38	13	33	19	16	3	4	32	223
Pdo. San Pedro	5	13	6	8	18	3	17	4	1	12	2	7	10	10	0	0	16	105
Pdo. Ramallo	6	3	2	7	14	5	14	3	4	7	2	8	1	1	0	0	12	74
Pdo. Colón	0	6	7	3	6	9	15	3	0	12	6	8	4	4	0	1	10	75
Pdo. Junín	3	3	1	4	3	7	24	3	1	20	6	1	2	2	0	1	10	65
Pdo. Rojas	5	3	1	3	5	5	11	2	0	9	1	9	6	5	1	0	5	54
Capital Federal	1	0	0	0	1	0	33	0	0	33	0	0	0	0	0	0	0	35
Pdo. General Arenales	1	2	1	5	1	3	3	0	0	3	2	1	1	1	0	1	2	23
Pdo. General Villegas	0	0	0	1	1	6	6	1	1	4	0	1	1	1	0	2	2	20
Pdo. Leandro N. Alem	0	3	0	0	0	1	2	0	0	2	2	0	0	0	0	0	1	9
Pdo. General Pinto	0	0	1	0	0	0	0	0	0	0	0	1	0	0	0	0	0	2
Resto Provincia	11	18	13	15	22	15	132	3	1	128	11	13	14	13	1	5	25	294
OTRAS PROVINCIAS	12	32	3	13	18	22	118	8	6	104	5	24	29	26	3	18	42	336
Formosa	1	1	1	1	6	3	32	1	1	30	0	2	5	5	0	1	5	58
Corrientes	2	8	2	2	2	4	13	1	0	12	1	2	5	5	0	1	6	48
Chaco	0	5	0	2	3	4	13	2	0	11	0	5	1	1	0	2	6	41
Misiones	2	2	0	2	2	3	11	0	0	11	1	0	1	1	0	4	4	32
Santiago del Estero	1	0	0	0	1	1	11	2	0	9	0	4	5	5	0	2	3	28
Río Negro	3	3	0	1	0	2	5	0	1	4	0	0	2	2	0	1	4	21
Salta	0	2	0	0	3	0	7	0	1	6	0	2	0	0	0	0	0	14
Chubut	0	0	0	1	0	0	4	0	0	4	1	0	0	0	0	2	7	15
San Luis	0	0	0	1	0	1	10	1	0	9	0	1	0	0	0	1	1	15

Cuadro N° 9 | NUEVOS INSCRIPTOS DE GRADO POR LUGAR DE PROCEDENCIA SEGÚN UNIDAD ACADÉMICA. AÑO 2017

LUGAR DE PROCEDENCIA	UNIDAD ACADÉMICA																TOTAL UNR	
	Arquit., Plan. y Diseño	Ciencia Política y RRII	Ciencias Agrarias	Ciencias Bioq. y Farm.	Ciencias Econ. y Estad.	Cs. Ex., Ing. y Agrim.	Ciencias Médicas				Ciencias Veterinarias	Derecho	Humanidades y Artes			Odontología		Psicología
							Total	Fonoaudiología	Enfermería	Medicina			Total	Sede Central	Sede Música			
Neuquén	0	2	0	0	1	0	0	0	0	0	1	4	1	1	0	0	3	12
Jujuy	0	1	0	1	0	1	2	0	1	1	0	1	2	0	2	3	0	11
Santa Cruz	1	0	0	1	0	1	3	1	1	1	0	0	1	1	0	1	2	10
Mendoza	0	2	0	0	0	1	4	0	1	3	1	1	0	0	0	0	0	9
Tierra del Fuego	0	2	0	1	0	0	2	0	0	2	0	1	1	1	0	0	0	7
Tucumán	2	2	0	0	0	0	0	0	0	0	0	0	2	1	1	0	0	6
La Pampa	0	1	0	0	0	1	1	0	0	1	0	0	1	1	0	0	1	5
San Juan	0	1	0	0	0	0	0	0	0	0	0	0	2	2	0	0	0	3
Catamarca	0	0	0	0	0	0	0	0	0	0	0	1	0	0	0	0	0	1
La Rioja	0	0	0	0	0	0	0	0	0	0	0	0	0	0	0	0	0	0
OTROS PAÍSES	1	3	0	0	2	1	561	1	13	547	1	0	0	0	0	2	1	572
Brasil	0	2	0	0	0	0	473	0	1	472	1	0	0	0	0	0	1	477
Colombia	1	1	0	0	0	1	37	0	1	36	0	0	0	0	0	1	0	41
Chile	0	0	0	0	0	0	22	1	0	21	0	0	0	0	0	0	0	22
Haití	0	0	0	0	0	0	16	0	10	6	0	0	0	0	0	0	0	16
Perú	0	0	0	0	1	0	8	0	0	8	0	0	0	0	0	0	0	9
Paraguay	0	0	0	0	0	0	2	0	1	1	0	0	0	0	0	0	0	2
Ecuador	0	0	0	0	0	0	1	0	0	1	0	0	0	0	0	0	0	1
España	0	0	0	0	0	0	1	0	0	1	0	0	0	0	0	0	0	1
México	0	0	0	0	1	0	0	0	0	0	0	0	0	0	0	0	0	1
Venezuela	0	0	0	0	0	0	0	0	0	0	0	0	0	0	0	1	0	1
Sin Datos	0	0	0	0	0	0	1	0	0	1	0	0	0	0	0	0	0	1
SIN DATOS	184	61	1	70	33	34	142	2	4	136	0	11	82	82	0	1	24	643

Observación: Datos extraídos según la Declaración Jurada del alumno en relación a su domicilio de procedencia.

Cuadro N° 10 | PORCENTAJE DE NUEVOS INSCRIPTOS DE GRADO POR LUGAR DE PROCEDENCIA SEGÚN UNIDAD ACADÉMICA. AÑO 2017

LUGAR DE PROCEDENCIA	UNIDAD ACADÉMICA																TOTAL UNR	
	Arquit., Plan. y Diseño	Ciencia Política y RRII	Ciencias Agrarias	Ciencias Bioq. y Farm.	Ciencias Econ. y Estad.	Cs. Ex., Ing. y Agrim.	Ciencias Médicas				Ciencias Veterinarias	Derecho	Humanidades y Artes			Odontología		Psicología
							Total	Fonoaudiología	Enfermería	Medicina			Total	Sede Central	Sede Música			
Total UNR	100,00	100,00	100,00	100,00	100,00	100,00	100,00	100,00	100,00	100,00	100,00	100,00	100,00	100,00	100,00	100,00	100,00	100,00
SANTA FE	63,65	77,26	77,14	69,26	82,85	83,78	69,29	71,50	95,18	62,82	61,40	83,30	89,41	86,78	97,16	65,75	78,73	77,24
Rosario (ciudad)	36,86	51,13	32,24	32,41	49,95	49,44	49,68	34,11	72,35	45,09	25,44	55,83	66,79	59,30	88,81	33,46	48,83	50,43
Deppto. Rosario	8,18	7,52	11,43	8,48	8,87	10,32	6,90	10,28	13,65	5,04	4,82	8,80	9,10	10,69	4,44	7,48	7,82	8,19
Deppto. San Lorenzo	3,65	2,73	7,35	5,84	4,55	5,29	3,30	4,67	4,59	2,91	6,14	4,55	3,15	3,99	0,71	2,76	4,17	3,97
Deppto. General López	4,28	4,32	7,76	5,84	5,54	4,16	1,96	2,80	0,35	2,30	10,09	2,69	2,39	3,02	0,53	2,36	4,17	3,55
Deppto. Caseros	3,02	1,69	4,08	3,89	3,24	3,12	1,32	3,74	0,59	1,35	8,77	2,51	1,58	1,93	0,53	1,18	1,83	2,26
Deppto. Constitución	2,26	1,79	4,08	2,50	2,48	1,91	1,32	2,34	1,41	1,24	2,19	2,69	1,58	2,05	0,18	0,79	2,78	1,98
Deppto. Iriondo	1,51	1,88	2,45	1,39	2,84	1,73	1,06	1,87	1,29	0,95	3,07	1,92	0,81	0,97	0,36	1,57	1,97	1,62
Deppto. Belgrano	1,01	0,56	1,63	1,39	1,49	2,25	0,62	0,93	0,12	0,72	0,44	1,26	0,77	0,91	0,36	1,18	1,02	1,04
Deppto. San Martín	0,50	1,32	2,86	1,81	0,99	1,99	0,66	1,87	0,12	0,72	0,00	0,72	0,68	0,85	0,18	3,15	1,24	1,00
Deppto. San Jerónimo	1,13	1,03	2,45	1,25	1,04	1,13	0,48	1,87	0,12	0,49	0,44	0,60	0,95	1,15	0,36	0,39	1,61	0,90
Deppto. General Obligado	0,13	0,94	0,41	0,83	0,81	1,47	0,44	0,47	0,00	0,55	0,00	0,48	0,23	0,30	0,00	1,57	0,73	0,61
Deppto. La Capital	0,25	0,85	0,00	1,25	0,32	0,09	0,48	0,93	0,59	0,43	0,00	0,42	0,50	0,66	0,00	6,30	1,17	0,61
Deppto. Castellanos	0,50	0,75	0,00	0,00	0,32	0,52	0,33	1,87	0,00	0,32	0,00	0,24	0,36	0,36	0,36	0,79	0,22	0,35
Deppto. Las Colonias	0,00	0,28	0,41	0,83	0,00	0,09	0,33	2,34	0,00	0,29	0,00	0,06	0,14	0,18	0,00	1,18	0,58	0,25
Deppto. Vera	0,00	0,09	0,00	0,14	0,09	0,00	0,07	0,47	0,00	0,06	0,00	0,24	0,14	0,18	0,00	0,39	0,15	0,10
Deppto. 9 de Julio	0,13	0,00	0,00	0,28	0,14	0,09	0,04	0,00	0,00	0,06	0,00	0,12	0,05	0,06	0,00	0,00	0,07	0,08
Deppto. San Javier	0,00	0,00	0,00	0,70	0,00	0,09	0,04	0,00	0,00	0,06	0,00	0,00	0,05	0,06	0,00	0,00	0,07	0,06
Deppto. San Cristóbal	0,00	0,38	0,00	0,28	0,09	0,00	0,04	0,47	0,00	0,03	0,00	0,00	0,00	0,00	0,00	0,00	0,15	0,07
Deppto. San Justo	0,13	0,00	0,00	0,14	0,09	0,00	0,09	0,47	0,00	0,09	0,00	0,00	0,00	0,00	0,00	0,39	0,07	0,06
Deppto. Garay	0,13	0,00	0,00	0,00	0,00	0,00	0,00	0,00	0,00	0,00	0,00	0,00	0,00	0,00	0,00	0,00	0,07	0,01
Sin Datos	0,00	0,00	0,00	0,00	0,05	0,09	0,11	0,00	0,00	0,14	0,00	0,18	0,18	0,12	0,36	0,79	0,00	0,10
CÓRDOBA	1,01	0,75	3,67	1,81	2,12	0,35	0,90	0,93	0,12	1,09	4,39	1,14	0,36	0,48	0,00	1,97	1,39	1,16
Deppto. Marcos Juárez	0,75	0,66	3,67	1,53	2,03	0,26	0,73	0,93	0,00	0,89	3,07	0,90	0,23	0,30	0,00	1,97	1,24	0,99
Deppto. Unión	0,00	0,00	0,00	0,00	0,09	0,00	0,02	0,00	0,00	0,03	1,32	0,00	0,00	0,00	0,00	0,00	0,07	0,04
Deppto. San Justo	0,00	0,09	0,00	0,00	0,00	0,00	0,00	0,00	0,00	0,00	0,00	0,12	0,00	0,00	0,00	0,00	0,00	0,02
Deppto. General San Martín	0,00	0,00	0,00	0,14	0,00	0,00	0,02	0,00	0,00	0,03	0,00	0,00	0,00	0,00	0,00	0,00	0,00	0,01
Deppto. Roque Sáenz Peña	0,00	0,00	0,00	0,00	0,00	0,00	0,00	0,00	0,00	0,00	0,00	0,12	0,00	0,00	0,00	0,00	0,00	0,01
Deppto. Tercero Arriba	0,00	0,00	0,00	0,00	0,00	0,00	0,02	0,00	0,12	0,00	0,00	0,00	0,00	0,00	0,00	0,00	0,00	0,01
Resto Provincia	0,25	0,00	0,00	0,14	0,00	0,09	0,11	0,00	0,00	0,14	0,00	0,00	0,14	0,18	0,00	0,00	0,07	0,08

Cuadro N° 10 | PORCENTAJE DE NUEVOS INSCRIPTOS DE GRADO POR LUGAR DE PROCEDENCIA SEGÚN UNIDAD ACADÉMICA. AÑO 2017

LUGAR DE PROCEDENCIA	UNIDAD ACADÉMICA																	TOTAL UNR
	Arquit., Plan. y Diseño	Ciencia Política y RRII	Ciencias Agrarias	Ciencias Bioq. y Farm.	Ciencias Econ. y Estad.	Cs. Ex., Ing. y Agrim.	Ciencias Médicas				Ciencias Veterinarias	Derecho	Humanidades y Artes			Odontología	Psicología	
							Total	Fonoaudiología	Enfermería	Medicina			Total	Sede Central	Sede Música			
ENTRE RÍOS	2,77	3,85	2,86	4,31	2,16	3,21	3,02	10,28	0,59	3,17	8,77	3,29	1,89	2,17	1,07	15,35	3,73	3,22
Depto. Concordia	0,63	0,66	1,22	0,28	0,36	0,78	0,55	2,34	0,24	0,52	1,32	0,78	0,63	0,72	0,36	3,15	0,95	0,67
Depto. Victoria	0,38	0,38	0,41	0,14	0,50	0,26	0,51	0,47	0,24	0,58	1,75	0,48	0,27	0,24	0,36	0,39	0,73	0,46
Depto. Paraná	0,38	0,56	0,00	0,42	0,27	0,61	0,35	2,34	0,00	0,32	0,00	0,18	0,18	0,24	0,00	4,33	0,29	0,38
Depto. Gualeguay	0,50	0,28	0,41	0,14	0,32	0,35	0,26	0,47	0,00	0,32	0,88	0,18	0,09	0,12	0,00	1,18	0,58	0,30
Depto. Nogoyá	0,25	0,09	0,00	1,11	0,18	0,26	0,29	0,93	0,00	0,32	0,00	0,30	0,05	0,06	0,00	0,39	0,15	0,24
Depto. Diamante	0,13	0,09	0,00	0,28	0,05	0,00	0,07	0,00	0,00	0,09	0,00	0,00	0,00	0,00	0,00	0,39	0,00	0,05
Resto Provincia	0,50	1,79	0,82	1,95	0,50	0,95	0,99	3,74	0,12	1,04	4,82	1,38	0,68	0,79	0,36	5,51	1,02	1,11
BUENOS AIRES	7,80	9,12	14,69	13,07	10,49	7,72	8,70	12,15	1,41	10,27	22,81	10,17	3,33	4,05	1,24	8,66	11,26	8,97
Pdo. San Nicolás	2,39	2,44	1,22	3,76	6,30	2,34	2,18	3,27	0,35	2,56	3,07	5,27	0,72	0,85	0,36	3,15	2,85	3,03
Pdo. Pergamino	1,38	1,88	0,41	2,92	0,99	0,69	0,86	0,00	0,12	1,09	5,70	1,97	0,86	0,97	0,53	1,57	2,34	1,35
Pdo. San Pedro	0,63	1,22	2,45	1,11	0,81	0,26	0,37	1,87	0,12	0,35	0,88	0,42	0,45	0,60	0,00	0,00	1,17	0,64
Pdo. Ramallo	0,75	0,28	0,82	0,97	0,63	0,43	0,31	1,40	0,47	0,20	0,88	0,48	0,05	0,06	0,00	0,00	0,88	0,45
Pdo. Colón	0,00	0,56	2,86	0,42	0,27	0,78	0,33	1,40	0,00	0,35	2,63	0,48	0,18	0,24	0,00	0,39	0,73	0,46
Pdo. Junín	0,38	0,28	0,41	0,56	0,14	0,61	0,53	1,40	0,12	0,58	2,63	0,06	0,09	0,12	0,00	0,39	0,73	0,39
Pdo. Rojas	0,63	0,28	0,41	0,42	0,23	0,43	0,24	0,93	0,00	0,26	0,44	0,54	0,27	0,30	0,18	0,00	0,37	0,33
Capital Federal	0,13	0,00	0,00	0,00	0,05	0,00	0,73	0,00	0,00	0,95	0,00	0,00	0,00	0,00	0,00	0,00	0,00	0,21
Pdo. General Arenales	0,13	0,19	0,41	0,70	0,05	0,26	0,07	0,00	0,00	0,09	0,88	0,06	0,05	0,06	0,00	0,39	0,15	0,14
Pdo. General Villegas	0,00	0,00	0,00	0,14	0,05	0,52	0,13	0,47	0,12	0,12	0,00	0,06	0,05	0,06	0,00	0,79	0,15	0,12
Pdo. Leandro N. Alem	0,00	0,28	0,00	0,00	0,00	0,09	0,04	0,00	0,00	0,06	0,88	0,00	0,00	0,00	0,00	0,00	0,07	0,05
Pdo. General Pinto	0,00	0,00	0,41	0,00	0,00	0,00	0,00	0,00	0,00	0,00	0,00	0,06	0,00	0,00	0,00	0,00	0,00	0,01
Resto Provincia	1,38	1,69	5,31	2,09	0,99	1,30	2,91	1,40	0,12	3,68	4,82	0,78	0,63	0,79	0,18	1,97	1,83	1,78
OTRAS PROVINCIAS	1,51	3,01	1,22	1,81	0,81	1,91	2,60	3,74	0,71	2,99	2,19	1,44	1,31	1,57	0,53	7,09	3,07	2,04
Formosa	0,13	0,09	0,41	0,14	0,27	0,26	0,71	0,47	0,12	0,86	0,00	0,12	0,23	0,30	0,00	0,39	0,37	0,35
Corrientes	0,25	0,75	0,82	0,28	0,09	0,35	0,29	0,47	0,00	0,35	0,44	0,12	0,23	0,30	0,00	0,39	0,44	0,29
Chaco	0,00	0,47	0,00	0,28	0,14	0,35	0,29	0,93	0,00	0,32	0,00	0,30	0,05	0,06	0,00	0,79	0,44	0,25
Misiones	0,25	0,19	0,00	0,28	0,09	0,26	0,24	0,00	0,00	0,32	0,44	0,00	0,05	0,06	0,00	1,57	0,29	0,19
Santiago del Estero	0,13	0,00	0,00	0,00	0,05	0,09	0,24	0,93	0,00	0,26	0,00	0,24	0,23	0,30	0,00	0,79	0,22	0,17
Río Negro	0,38	0,28	0,00	0,14	0,00	0,17	0,11	0,00	0,12	0,12	0,00	0,00	0,09	0,12	0,00	0,39	0,29	0,13
Salta	0,00	0,19	0,00	0,00	0,14	0,00	0,15	0,00	0,12	0,17	0,00	0,12	0,00	0,00	0,00	0,00	0,00	0,08
Chubut	0,00	0,00	0,00	0,14	0,00	0,00	0,09	0,00	0,00	0,12	0,44	0,00	0,00	0,00	0,00	0,79	0,51	0,09
San Luis	0,00	0,00	0,00	0,14	0,00	0,09	0,22	0,47	0,00	0,26	0,00	0,06	0,00	0,00	0,00	0,39	0,07	0,09

Cuadro N° 10 | PORCENTAJE DE NUEVOS INSCRIPTOS DE GRADO POR LUGAR DE PROCEDENCIA SEGÚN UNIDAD ACADÉMICA. AÑO 2017

LUGAR DE PROCEDENCIA	UNIDAD ACADÉMICA																TOTAL UNR	
	Arquit., Plan. y Diseño	Ciencia Política y RRII	Ciencias Agrarias	Ciencias Bioq. y Farm.	Ciencias Econ. y Estad.	Cs. Ex., Ing. y Agrim.	Ciencias Médicas				Ciencias Veterinarias	Derecho	Humanidades y Artes			Odontología		Psicología
							Total	Fonoaudiología	Enfermería	Medicina			Total	Sede Central	Sede Música			
Neuquén	0,00	0,19	0,00	0,00	0,05	0,00	0,00	0,00	0,00	0,00	0,44	0,24	0,05	0,06	0,00	0,00	0,22	0,07
Jujuy	0,00	0,09	0,00	0,14	0,00	0,09	0,04	0,00	0,12	0,03	0,00	0,06	0,09	0,00	0,36	1,18	0,00	0,07
Santa Cruz	0,13	0,00	0,00	0,14	0,00	0,09	0,07	0,47	0,12	0,03	0,00	0,00	0,05	0,06	0,00	0,39	0,15	0,06
Mendoza	0,00	0,19	0,00	0,00	0,00	0,09	0,09	0,00	0,12	0,09	0,44	0,06	0,00	0,00	0,00	0,00	0,00	0,05
Tierra del Fuego	0,00	0,19	0,00	0,14	0,00	0,00	0,04	0,00	0,00	0,06	0,00	0,06	0,05	0,06	0,00	0,00	0,00	0,04
Tucumán	0,25	0,19	0,00	0,00	0,00	0,00	0,00	0,00	0,00	0,00	0,00	0,00	0,09	0,06	0,18	0,00	0,00	0,04
La Pampa	0,00	0,09	0,00	0,00	0,00	0,09	0,02	0,00	0,00	0,03	0,00	0,00	0,05	0,06	0,00	0,00	0,07	0,03
San Juan	0,00	0,09	0,00	0,00	0,00	0,00	0,00	0,00	0,00	0,00	0,00	0,00	0,09	0,12	0,00	0,00	0,00	0,02
Catamarca	0,00	0,00	0,00	0,00	0,00	0,00	0,00	0,00	0,00	0,00	0,00	0,06	0,00	0,00	0,00	0,00	0,00	0,01
La Rioja	0,00	0,00	0,00	0,00	0,00	0,00	0,00	0,00	0,00	0,00	0,00	0,00	0,00	0,00	0,00	0,00	0,00	0,00
OTROS PAÍSES	0,13	0,28	0,00	0,00	0,09	0,09	12,36	0,47	1,53	15,74	0,44	0,00	0,00	0,00	0,00	0,79	0,07	3,47
Brasil	0,00	0,19	0,00	0,00	0,00	0,00	10,42	0,00	0,12	13,58	0,44	0,00	0,00	0,00	0,00	0,00	0,07	2,89
Colombia	0,13	0,09	0,00	0,00	0,00	0,09	0,82	0,00	0,12	1,04	0,00	0,00	0,00	0,00	0,00	0,39	0,00	0,25
Chile	0,00	0,00	0,00	0,00	0,00	0,00	0,48	0,47	0,00	0,60	0,00	0,00	0,00	0,00	0,00	0,00	0,00	0,13
Haití	0,00	0,00	0,00	0,00	0,00	0,00	0,35	0,00	1,18	0,17	0,00	0,00	0,00	0,00	0,00	0,00	0,00	0,10
Perú	0,00	0,00	0,00	0,00	0,05	0,00	0,18	0,00	0,00	0,23	0,00	0,00	0,00	0,00	0,00	0,00	0,00	0,05
Paraguay	0,00	0,00	0,00	0,00	0,00	0,00	0,04	0,00	0,12	0,03	0,00	0,00	0,00	0,00	0,00	0,00	0,00	0,01
Ecuador	0,00	0,00	0,00	0,00	0,00	0,00	0,02	0,00	0,00	0,03	0,00	0,00	0,00	0,00	0,00	0,00	0,00	0,01
España	0,00	0,00	0,00	0,00	0,00	0,00	0,02	0,00	0,00	0,03	0,00	0,00	0,00	0,00	0,00	0,00	0,00	0,01
México	0,00	0,00	0,00	0,00	0,05	0,00	0,00	0,00	0,00	0,00	0,00	0,00	0,00	0,00	0,00	0,00	0,00	0,01
Venezuela	0,00	0,00	0,00	0,00	0,00	0,00	0,00	0,00	0,00	0,00	0,00	0,00	0,00	0,00	0,00	0,39	0,00	0,01
Sin Datos	0,00	0,00	0,00	0,00	0,00	0,00	0,02	0,00	0,00	0,03	0,00	0,00	0,00	0,00	0,00	0,00	0,00	0,01
SIN DATOS	23,14	5,73	0,41	9,74	1,49	2,95	3,13	0,93	0,47	3,91	0,00	0,66	3,70	4,95	0,00	0,39	1,75	3,90

Observación: Datos extraídos según la Declaración Jurada del alumno en relación a su domicilio de procedencia.

Cuadro N° 11 | REINSCRIPTOS DE PREGRADO Y GRADO POR CANTIDAD DE MATERIAS APROBADAS SEGÚN UNIDAD ACADÉMICA Y TÍTULO. AÑO 2017

Título	0 Materias	1 Materia	2 Materias	3 Materias	4 Materias	5 Materias	6+ Materias	Total
Total Universidad Nacional de Rosario	27.877	9.937	7.101	5.877	4.708	3.489	5.922	64.911
Facultad de Arquitectura, Planeamiento y Diseño	968	663	616	585	545	477	549	4.403
Arquitecta/o	954	655	612	584	545	477	549	4.376
Profesor/a en Arquitectura	14	8	4	1	0	0	0	27
Facultad de Ciencia Política y Relaciones Internacionales	1.724	553	357	299	289	248	381	3.851
Licenciada/o en Ciencia Política	398	102	51	39	41	23	37	691
Licenciada/o en Comunicación Social	566	202	108	114	117	95	127	1.329
Licenciada/o en Relaciones Internacionales	341	104	86	65	55	45	101	797
Licenciada/o en Trabajo Social	314	110	83	66	55	52	107	787
Profesor/a de Comunicación Educativa	37	12	9	6	9	2	0	75
Profesor/a de Grado Universitario en Ciencia Política -CP-	10	5	4	0	0	0	0	19
Profesor/a de Grado Universitario en Comunicación Social -CP-	25	7	7	3	0	0	0	42
Profesor/a de Grado Universitario en Relaciones Internacionales -CP-	4	2	1	1	0	0	0	8
Profesor/a de Grado Universitario en Trabajo Social -CP-	4	1	2	0	0	0	0	7
Técnica/o Universitaria/o en Administración Pública	25	8	6	5	12	31	9	96
Facultad de Ciencias Agrarias	439	207	170	132	133	122	423	1.626
Ingeniera/o Agrónoma/o	372	176	154	114	121	113	408	1.458
Licenciada/o en Recursos Naturales	67	31	16	18	12	9	15	168
Facultad de Ciencias Bioquímicas y Farmacéuticas	1.228	423	341	281	276	223	335	3.107
Bioquímica/o	349	113	105	87	89	67	109	919
Farmacéutica/o	420	131	113	100	106	65	152	1.087
Licenciada/o en Biotecnología	231	127	87	63	55	60	45	668
Licenciada/o en Ciencia y Tecnología de los Alimentos	42	18	9	10	5	7	7	98
Licenciada/o en Química	57	17	18	19	17	14	19	161
Profesor/a en Química	129	17	9	2	4	10	3	174
Facultad de Ciencias Económicas y Estadística	4.620	1.520	1.166	955	743	588	840	10.432
Ciclo Introdutorio	1.026	116	46	14	1	0	0	1.203
Contador/a Pública/o	2.558	1.035	895	740	610	470	575	6.883
Licenciada/o en Administración	700	243	157	138	95	83	153	1.569
Licenciada/o en Economía	197	61	46	45	25	30	94	498
Licenciada/o en Estadística	104	39	14	15	11	5	17	205
Profesor/a de Grado Universitario en Administración -CP-	1	1	0	0	0	0	0	2
Profesor/a en Contabilidad	26	16	7	3	1	0	1	54
Profesor/a en Economía	7	7	0	0	0	0	0	14
Profesor/a en Estadística	1	2	1	0	0	0	0	4

Cuadro N° 11 | REINSCRIPTOS DE PREGRADO Y GRADO POR CANTIDAD DE MATERIAS APROBADAS SEGÚN UNIDAD ACADÉMICA Y TÍTULO. AÑO 2017

Título	0 Materias	1 Materia	2 Materias	3 Materias	4 Materias	5 Materias	6+ Materias	Total
Facultad de Ciencias Exactas, Ingeniería y Agrimensura	1.432	690	553	452	419	330	1.003	4.879
Ingeniera/o Agrimensur/a	55	33	23	29	20	17	53	230
Ingeniera/o Civil	194	111	86	79	83	76	258	887
Ingeniera/o Eléctrica/o	43	16	14	19	20	17	42	171
Ingeniera/o Electrónica/o	235	83	70	62	58	39	128	675
Ingeniera/o Industrial	392	234	193	138	136	109	321	1.523
Ingeniera/o Mecánica/o	213	109	93	65	57	42	164	743
Licenciada/o en Ciencias de la Computación	133	54	35	28	22	15	17	304
Licenciada/o en Física	53	21	18	15	14	5	9	135
Licenciada/o en Matemática	47	10	7	11	1	2	0	78
Profesor/a en Enseñanza Media y Superior en Matemática	0	1	0	0	0	0	0	1
Profesor/a en Física	12	5	3	2	2	1	2	27
Profesor/a en Matemática	55	13	11	4	6	7	9	105
Facultad de Ciencias Médicas	6.112	2.458	1.647	1.262	852	369	218	12.918
Licenciada/o en Enfermería	1.503	337	272	184	150	70	55	2.571
Licenciada/o en Fonoaudiología	299	145	119	103	76	59	115	916
Médica/o	4.310	1.976	1.256	975	626	240	48	9.431
Facultad de Ciencias Veterinarias	466	234	160	163	125	67	111	1.326
Médica/o Veterinaria/o	466	234	160	163	125	67	111	1.326
Facultad de Derecho	3.321	849	596	558	426	401	864	7.015
Abogada/o	2.768	800	558	465	406	400	863	6.260
Escribana/o	197	6	8	1	0	0	0	212
Profesor/a en Derecho	356	43	30	92	20	1	1	543
Facultad de Humanidades y Artes	3.677	1.147	632	393	327	211	415	6.802
Licenciada/o en Antropología	345	93	49	30	23	20	23	583
Licenciada/o en Bellas Artes	370	225	146	122	130	89	204	1.286
Licenciada/o en Ciencias de la Educación	201	40	20	14	14	9	1	299
Licenciada/o en Filosofía	162	53	21	13	16	7	5	277
Licenciada/o en Historia	249	86	59	24	17	3	5	443
Licenciada/o en Letras	362	99	52	41	19	9	7	589
Licenciada/o en Portugués	39	4	3	3	1	0	0	50
Profesor/a en Antropología	163	30	17	2	2	2	1	217
Profesor/a en Bellas Artes	527	117	37	17	10	2	5	715
Profesor/a en Ciencias de la Educación	18	18	6	0	5	1	0	48
Profesor/a en Filosofía	148	27	19	10	0	0	3	207
Profesor/a en Historia	306	66	40	14	7	2	2	437

Cuadro N° 11 | REINSCRIPTOS DE PREGRADO Y GRADO POR CANTIDAD DE MATERIAS APROBADAS SEGÚN UNIDAD ACADÉMICA Y TÍTULO. AÑO 2017

Título	0 Materias	1 Materia	2 Materias	3 Materias	4 Materias	5 Materias	6+ Materias	Total
Profesor/a en Letras	50	51	15	8	2	2	0	128
Profesor/a en Portugués	72	14	4	4	2	3	0	99
Traductor/a Pública/o de Portugués	80	11	8	6	6	4	6	121
Música (*)	585	213	136	85	73	58	153	1.303
Facultad de Odontología	379	188	165	138	82	97	221	1.270
Odontóloga/o	379	188	165	138	82	97	221	1.270
Facultad de Psicología	2.284	860	609	594	443	320	366	5.476
Profesor/a en Psicología	399	111	37	18	7	3	1	576
Psicóloga/o	1.885	749	572	576	436	317	365	4.900
Escuela Superior de Comercio	237	25	13	12	4	9	28	328
Calígrafa/o Pública/o	74	12	5	2	2	2	1	98
Técnica/o Universitaria/o en Administración de Empresas	163	13	8	10	2	7	27	230
Instituto Politécnico Superior	990	120	76	53	44	27	168	1.478
Analista Universitaria/o en Sistemas	204	17	6	13	8	7	16	271
Asistente en Orientación Educativa	4	0	0	0	0	0	0	4
Contactóloga/o	143	23	16	13	13	4	18	230
Técnica/o Universitaria/o en Construcciones	101	14	14	4	12	4	21	170
Técnica/o Universitaria/o en Gestión y Producción	91	7	2	2	0	1	11	114
Técnica/o Universitaria/o en Mecatrónica	160	23	16	8	4	1	55	267
Técnica/o Universitaria/o en Mecatrónica Industrial	0	1	1	0	0	0	0	2
Técnica/o Universitaria/o en Organización Industrial	0	2	0	0	0	0	0	2
Técnica/o Universitaria/o en Plásticos y Elastómeros	45	5	4	0	1	0	9	64
Técnica/o Universitaria/o en Química	96	12	8	8	3	4	7	138
Técnica/o Universitaria/o en Sistemas Electrónicos	146	16	9	5	3	6	31	216

Observaciones:

C.P. corresponde a Ciclo de Profesorado.

(*) Incluye todos los títulos intermedios, de pregrado y grado otorgados por la Escuela de Música dependiente de la Facultad de Humanidades y Artes.

Cuadro N° 12 | EGRESADOS DE PREGRADO Y GRADO POR AÑO DE INGRESO SEGÚN UNIDAD ACADÉMICA Y TÍTULO (NO SE INCLUYEN TÍTULOS INTERMEDIOS). AÑO 2017

Título	2005 y antes	2006	2007	2008	2009	2010	2011	2012	2013	2014	2015	2016	2017	Total
Total Universidad Nacional de Rosario	581	167	212	270	364	454	575	308	53	67	70	19	13	3.153
Facultad de Arquitectura, Planeamiento y Diseño	43	13	28	31	68	70	21	3	1	1	1	0	0	280
Arquitecta/o	43	13	28	31	68	70	21	2	0	0	0	0	0	276
Profesor/a en Arquitectura	0	0	0	0	0	0	0	1	1	1	1	0	0	4
Facultad de Ciencia Política y Relaciones Internacionales	41	10	16	16	4	29	25	6	3	5	3	0	0	158
Licenciada/o en Ciencia Política	11	2	2	6	1	1	1	1	1	1	0	0	0	27
Licenciada/o en Comunicación Social	19	2	4	1	2	11	11	4	0	0	0	0	0	54
Licenciada/o en Relaciones Internacionales	3	4	6	3	0	7	8	0	0	0	0	0	0	31
Licenciada/o en Trabajo Social	8	2	4	6	0	9	5	1	0	0	0	0	0	35
Profesor/a de Grado Universitario en Ciencia Política -CP-	0	0	0	0	0	0	0	0	0	1	1	0	0	2
Profesor/a de Grado Universitario en Comunicación Social -CP-	0	0	0	0	1	1	0	0	1	3	2	0	0	8
Técnica/o Universitaria/o en Administración Pública	0	0	0	0	0	0	0	0	1	0	0	0	0	1
Facultad de Ciencias Agrarias	12	11	12	18	13	16	25	5	0	0	0	0	0	112
Ingeniera/o Agrónoma/o	12	11	12	18	13	14	19	5	0	0	0	0	0	104
Licenciada/o en Recursos Naturales	0	0	0	0	0	2	6	0	0	0	0	0	0	8
Facultad de Ciencias Bioquímicas y Farmacéuticas	34	17	19	16	28	17	23	23	8	5	4	0	0	194
Bioquímica/o	9	3	5	5	11	4	5	5	0	0	0	0	0	47
Farmacéutica/o	7	7	4	7	8	7	6	9	2	3	1	0	0	61
Licenciada/o en Biotecnología	18	7	7	4	9	5	10	5	1	0	0	0	0	66
Licenciada/o en Ciencia y Tecnología de los Alimentos	0	0	0	0	0	0	0	0	1	0	0	0	0	1
Licenciada/o en Química	0	0	3	0	0	1	1	3	3	1	0	0	0	12
Profesor/a en Química	0	0	0	0	0	0	1	1	1	1	3	0	0	7
Facultad de Ciencias Económicas y Estadística	77	24	32	38	50	55	73	69	18	2	3	0	0	441
Contador/a Pública/o	44	21	30	27	45	42	63	59	15	0	0	0	0	346
Licenciada/o en Administración	24	1	1	9	2	7	2	3	0	0	0	0	0	49
Licenciada/o en Economía	5	1	0	0	0	5	7	6	1	0	0	0	0	25
Licenciada/o en Estadística	3	1	0	1	3	1	1	1	1	0	0	0	0	12
Profesor/a en Contabilidad	1	0	0	1	0	0	0	0	0	2	2	0	0	6
Profesor/a en Economía	0	0	1	0	0	0	0	0	1	0	1	0	0	3
Facultad de Ciencias Exactas, Ingeniería y Agrimensura	73	17	24	27	44	51	37	17	2	0	0	0	0	292
Ingeniera/o Agrimensora/a	1	0	2	1	2	5	9	1	1	0	0	0	0	22
Ingeniera/o Civil	11	6	8	3	13	12	5	0	0	0	0	0	0	58
Ingeniera/o Eléctrica/o	2	0	0	0	0	1	3	1	0	0	0	0	0	7

Cuadro N° 12 | EGRESADOS DE PREGRADO Y GRADO POR AÑO DE INGRESO SEGÚN UNIDAD ACADÉMICA Y TÍTULO (NO SE INCLUYEN TÍTULOS INTERMEDIOS). AÑO 2017

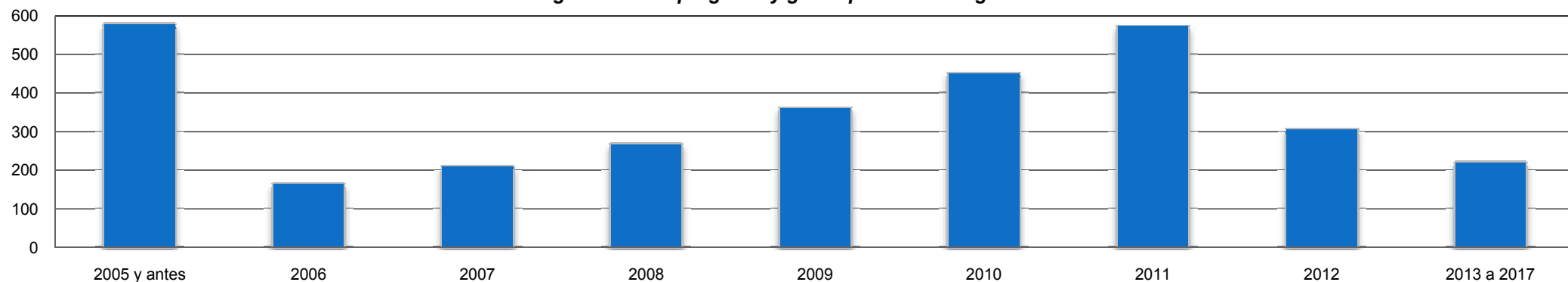
Título	2005 y antes	2006	2007	2008	2009	2010	2011	2012	2013	2014	2015	2016	2017	Total
Ingeniera/o Electrónica/o	9	2	3	0	2	1	5	4	0	0	0	0	0	26
Ingeniera/o Industrial	25	3	2	12	18	20	6	4	0	0	0	0	0	90
Ingeniera/o Mecánica/o	13	5	9	7	7	9	6	6	1	0	0	0	0	63
Licenciada/o en Ciencias de la Computación	10	1	0	3	2	1	1	0	0	0	0	0	0	18
Licenciada/o en Física	0	0	0	1	0	0	0	1	0	0	0	0	0	2
Licenciada/o en Matemática	1	0	0	0	0	0	0	0	0	0	0	0	0	1
Profesor/a en Enseñanza Media y Superior en Matemática	1	0	0	0	0	0	0	0	0	0	0	0	0	1
Profesor/a en Matemática	0	0	0	0	0	2	2	0	0	0	0	0	0	4
Facultad de Ciencias Médicas	113	25	20	47	74	107	196	40	2	1	2	1	0	628
Licenciada/o en Enfermería	15	5	2	3	6	1	3	2	2	1	2	1	0	43
Licenciada/o en Fonoaudiología	9	1	0	4	7	8	9	3	0	0	0	0	0	41
Médica/o	89	19	18	40	61	98	184	35	0	0	0	0	0	544
Facultad de Ciencias Veterinarias	28	18	9	8	5	2	1	0	0	0	0	0	0	71
Médica/o Veterinaria/o	28	18	9	8	5	2	1	0	0	0	0	0	0	71
Facultad de Derecho	36	9	16	19	21	53	68	96	1	19	44	8	10	400
Abogada/o	36	9	16	19	21	53	68	96	1	0	0	0	0	319
Escribana/o	0	0	0	0	0	0	0	0	0	0	0	8	10	18
Profesor/a en Derecho	0	0	0	0	0	0	0	0	0	19	44	0	0	63
Facultad de Humanidades y Artes	46	7	12	18	15	6	12	11	4	7	3	6	3	150
Licenciada/o en Antropología	3	1	0	1	0	0	0	0	0	0	0	0	0	5
Licenciada/o en Bellas Artes	10	1	4	4	1	3	2	1	0	0	0	0	0	26
Licenciada/o en Ciencias de la Educación	0	0	0	0	1	1	0	0	0	0	0	0	0	2
Licenciada/o en Filosofía	1	0	0	0	0	0	0	0	0	0	0	0	0	1
Licenciada/o en Historia	0	0	0	1	0	0	0	0	0	0	0	0	0	1
Licenciada/o en Letras	5	1	0	2	0	0	0	0	0	0	0	0	0	8
Profesor/a en Antropología	0	0	0	0	0	0	1	0	0	0	0	0	0	1
Profesor/a en Bellas Artes	6	0	1	2	2	0	2	1	3	6	1	0	0	24
Profesor/a en Ciencias de la Educación	2	0	1	1	0	0	0	0	0	0	1	6	3	14
Profesor/a en Filosofía	1	0	0	2	1	0	0	0	0	0	1	0	0	5
Profesor/a en Historia	6	0	2	0	3	0	3	2	0	0	0	0	0	16
Profesor/a en Letras	1	1	1	1	2	0	0	1	0	1	0	0	0	8
Traductor/a Pública/o de Portugués	0	0	1	1	0	0	1	3	0	0	0	0	0	6
Música (*)	11	3	2	3	5	2	3	3	1	0	0	0	0	33

(*) Incluye todos los títulos de pregrado y grado otorgados por la Escuela de Música dependiente de la Facultad de Humanidades y Artes.

Cuadro N° 12 | EGRESADOS DE PREGRADO Y GRADO POR AÑO DE INGRESO SEGÚN UNIDAD ACADÉMICA Y TÍTULO (NO SE INCLUYEN TÍTULOS INTERMEDIOS). AÑO 2017

Título	2005 y antes	2006	2007	2008	2009	2010	2011	2012	2013	2014	2015	2016	2017	Total
Facultad de Odontología	13	3	5	9	10	18	18	16	2	0	0	0	0	94
Odontóloga/o	13	3	5	9	10	18	18	16	2	0	0	0	0	94
Facultad de Psicología	54	11	18	21	23	22	70	12	4	10	4	3	0	252
Profesor/a en Psicología	1	1	1	2	2	1	0	7	4	10	4	3	0	36
Psicóloga/o	53	10	17	19	21	21	70	5	0	0	0	0	0	216
Escuela Superior de Comercio	0	0	0	0	0	0	0	0	1	6	5	1	0	13
Calígrafa/o Pública/o	0	0	0	0	0	0	0	0	0	2	0	0	0	2
Técnica/o Universitaria/o en Administración de Empresas	0	0	0	0	0	0	0	0	1	4	5	1	0	11
Instituto Politécnico Superior	11	2	1	2	9	8	6	10	7	11	1	0	0	68
Analista Universitaria/o en Sistemas	0	0	0	0	0	0	2	0	1	1	0	0	0	4
Contactóloga/o	0	1	1	0	0	1	0	2	0	0	0	0	0	5
Técnica/o Universitaria/o en Construcciones	0	0	0	1	1	0	0	3	2	1	0	0	0	8
Técnica/o Universitaria/o en Gestión y Producción	0	0	0	0	1	0	0	0	0	2	0	0	0	3
Técnica/o Universitaria/o en Mecatrónica	4	0	0	0	2	1	0	1	1	6	0	0	0	15
Técnica/o Universitaria/o en Mecatrónica Industrial	0	0	0	0	0	2	0	0	0	0	0	0	0	2
Técnica/o Universitaria/o en Óptica	1	0	0	0	3	3	2	2	2	0	0	0	0	13
Técnica/o Universitaria/o en Organización Industrial	2	0	0	0	0	0	0	0	0	0	0	0	0	2
Técnica/o Universitaria/o en Plásticos y Elastómeros	1	0	0	0	0	0	0	0	0	0	0	0	0	1
Técnica/o Universitaria/o en Química	2	1	0	1	0	1	2	2	0	1	1	0	0	11
Técnica/o Universitaria/o en Sistemas Electrónicos	1	0	0	0	2	0	0	0	1	0	0	0	0	4

Egresados de pregrado y grado por año de ingreso



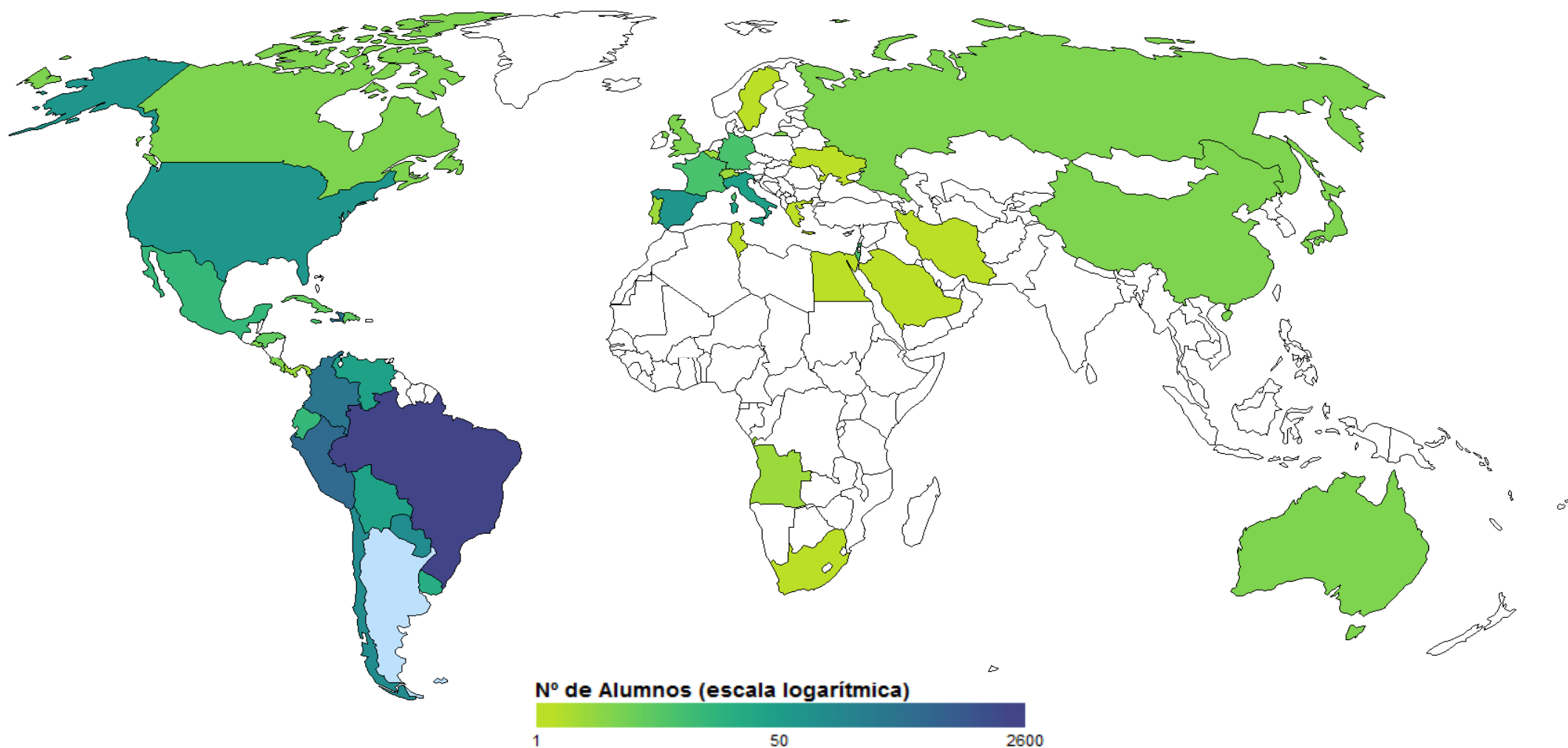
Cuadro N° 13 | ALUMNOS EXTRANJEROS DE GRADO POR UNIDAD ACADÉMICA. AÑO 2017

País	Arquit., Plan. y Diseño	Ciencia Política y RRII	Ciencias Agrarias	Cs. Bioq. y Farm.	Cs. Econ. y Est.	Cs. Exac., Ing. y Agrim.	Ciencias Médicas	Ciencias Veteri- narias	Derecho	Humani- dades y Artes	Odonto- logía	Psicología	Total UNR
Total Universidad Nacional de Rosario	93	87	15	28	111	134	3.603	21	82	172	42	71	4.459
Total América del Sur	66	56	6	16	73	81	3.337	15	59	129	30	50	3.918
Bolivia	1	2	0	1	4	4	12	0	2	7	0	1	34
Brasil	7	10	1	0	2	7	2492	5	6	43	1	3	2.577
Chile	5	3	0	2	4	2	100	0	7	16	4	5	148
Colombia	11	14	0	1	10	7	244	2	3	23	5	14	334
Ecuador	1	2	0	0	0	0	13	0	0	1	0	1	18
Paraguay	5	4	4	3	21	8	54	3	9	6	1	4	122
Perú	27	17	1	7	30	48	402	4	28	24	18	17	623
Uruguay	6	1	0	0	0	1	8	0	2	5	0	3	26
Venezuela	3	3	0	2	2	4	12	1	2	4	1	2	36
Total América Central y del Norte	13	9	2	7	27	30	231	3	8	22	7	10	369
Canadá	1	1	0	1	0	0	1	0	0	0	0	0	4
Costa Rica	1	0	0	0	0	0	1	0	0	0	0	0	2
Cuba	0	0	0	0	1	1	0	0	0	2	0	1	5
El Salvador	0	0	0	0	3	0	0	0	0	1	0	0	4
Estados Unidos	2	0	0	2	4	9	8	2	6	13	5	6	57
Haití	7	5	2	4	15	17	202	0	2	1	1	1	257
Honduras	1	0	0	0	0	0	1	0	0	3	0	0	5
Jamaica	0	0	0	0	0	0	10	0	0	0	0	0	10
México	0	2	0	0	4	3	2	1	0	2	0	2	16
Panamá	0	0	0	0	0	0	1	0	0	0	1	0	2
República Dominicana	1	1	0	0	0	0	4	0	0	0	0	0	6
Santa Lucía	0	0	0	0	0	0	1	0	0	0	0	0	1
Total Asia	2	3	1	0	1	1	5	1	2	0	0	0	16
Arabia Saudita	0	0	0	0	0	0	1	0	0	0	0	0	1
China	1	0	0	0	1	0	0	0	1	0	0	0	3
Irán	0	0	0	0	0	0	1	0	0	0	0	0	1
Israel	1	2	1	0	0	1	1	1	1	0	0	0	8
Japón	0	1	0	0	0	0	2	0	0	0	0	0	3

Cuadro N° 13 | ALUMNOS EXTRANJEROS DE GRADO POR UNIDAD ACADÉMICA. AÑO 2017

País	Arquit., Plan. y Diseño	Ciencia Política y RRII	Ciencias Agrarias	Cs. Bioq. y Farm.	Cs. Econ. y Est.	Cs. Exac., Ing. y Agrim.	Ciencias Médicas	Ciencias Veteri- narias	Derecho	Humani- dades y Artes	Odonto- logía	Psicología	Total UNR
Total Africa	0	1	0	0	0	0	3	0	1	0	0	0	5
Angola	0	0	0	0	0	0	2	0	0	0	0	0	2
Egipto	0	0	0	0	0	0	1	0	0	0	0	0	1
Sudáfrica	0	0	0	0	0	0	0	0	1	0	0	0	1
Túnez	0	1	0	0	0	0	0	0	0	0	0	0	1
Total Europa	12	17	6	5	10	22	26	2	12	21	4	10	147
Alemania	0	0	0	1	1	2	2	0	0	2	0	0	8
Bélgica	0	1	0	0	0	0	0	0	0	1	0	0	2
España	6	5	2	2	8	14	7	1	7	7	2	4	65
Francia	0	2	0	0	0	1	3	0	0	2	0	0	8
Grecia	0	0	0	0	0	0	1	0	0	0	0	0	1
Italia	5	8	2	1	1	5	10	1	5	5	2	5	50
Portugal	0	0	0	0	0	0	2	0	0	0	0	0	2
Reino Unido	0	0	2	0	0	0	0	0	0	1	0	1	4
Rusia	0	0	0	0	0	0	0	0	0	3	0	0	3
Suecia	0	1	0	0	0	0	0	0	0	0	0	0	1
Suiza	1	0	0	0	0	0	1	0	0	0	0	0	2
Ucrania	0	0	0	1	0	0	0	0	0	0	0	0	1
Total Oceanía	0	1	0	0	0	0	1	0	0	0	1	1	4
Australia	0	1	0	0	0	0	0	0	0	0	1	1	3
Islas Marshall	0	0	0	0	0	0	1	0	0	0	0	0	1

Distribución geográfica de los alumnos extranjeros de grado de la Universidad Nacional de Rosario



Software Utilizado:

R Core Team (2017). R: A language and environment for statistical computing. R Foundation for Statistical Computing, Vienna, Austria. URL <https://www.R-project.org/>.

RStudio Team (2016). RStudio: Integrated Development for R. RStudio, Inc., Boston, MA URL <http://www.rstudio.com/>.

Simon Garnier (2018). viridis: Default Color Maps from 'matplotlib'. R package version 0.5.1. <https://CRAN.R-project.org/package=viridis>

South, Andy 2011 rworldmap: A New R package for Mapping Global Data. The R Journal Vol. 3/1 : 35-43.

Cuadro N° 14 | TOTAL ALUMNOS, NUEVOS INSCRIPTOS Y EGRESADOS DE POSGRADO POR SEXO SEGÚN UNIDAD ACADÉMICA Y TÍTULO. AÑO 2017

TÍTULO	TOTAL ALUMNOS			NUEVOS INSCRIPTOS			EGRESADOS		
	Total	Mujeres	Varones	Total	Mujeres	Varones	Total	Mujeres	Varones
TOTAL UNIVERSIDAD NACIONAL DE ROSARIO	14.994	9.097	5.897	1.699	1.067	632	368	221	147
Facultad de Arquitectura, Planeamiento y Diseño	89	59	30	2	2	0	0	0	0
Doctor/a en Arquitectura	28	18	10	2	2	0	0	0	0
Especialista en Planificación Urbano-Territorial	32	20	12	0	0	0	0	0	0
Especialista en Salud y Seguridad en el Proyecto y Construcción de Edificios	29	21	8	0	0	0	0	0	0
Facultad de Ciencia Política y Relaciones Internacionales	393	238	155	49	27	22	15	11	4
Doctor/a en Ciencia Política	63	42	21	3	3	0	2	1	1
Doctor/a en Comunicación Social	19	16	3	3	3	0	2	2	0
Doctor/a en Relaciones Internacionales	20	6	14	4	3	1	0	0	0
Doctor/a en Trabajo Social	30	18	12	5	3	2	0	0	0
Especialista en Comunicación Ambiental	15	11	4	0	0	0	5	5	0
Especialista en Comunicación Digital Interactiva	15	7	8	0	0	0	0	0	0
Especialista en Comunicación Política	4	0	4	0	0	0	0	0	0
Especialista en Gestión Estratégica de Organizaciones Públicas	9	4	5	0	0	0	1	0	1
Magíster en Comunicación Digital Interactiva	33	14	19	20	8	12	0	0	0
Magíster en Comunicación Estratégica	79	59	20	0	0	0	4	2	2
Magíster en Estudios Políticos	13	10	3	0	0	0	0	0	0
Magíster en Gestión Pública	93	51	42	14	7	7	1	1	0
Facultad de Ciencias Agrarias	207	110	97	50	27	23	30	17	13
Doctor/a en Ciencias Agrarias	91	65	26	20	16	4	12	9	3
Especialista en Bioinformática	14	9	5	7	5	2	3	1	2
Especialista en Producción de Semillas de Cereales, Oleaginosas y Forrajeras	24	5	19	11	1	10	7	3	4
Especialista en Sistemas de Producción Animal Sustentable	24	6	18	0	0	0	2	1	1
Magíster en Genética Vegetal	33	15	18	6	3	3	5	3	2
Magíster en Manejo y Conservación de Recursos Naturales	21	10	11	6	2	4	1	0	1
Facultad de Ciencias Económicas y Estadística	2.059	1.040	1.019	201	104	97	34	17	17
Doctor/a en Administración	59	29	30	2	1	1	2	1	1
Doctor/a en Contabilidad	26	18	8	0	0	0	0	0	0
Doctor/a en Economía	32	12	20	4	1	3	2	1	1
Doctor/a en Estadística	22	16	6	8	6	2	0	0	0
Especialista en Administración y Contabilidad Pública	103	68	35	22	12	10	0	0	0
Especialista en Costos y Gestión Empresarial	218	125	93	37	23	14	3	1	2
Especialista en Finanzas	269	110	159	34	13	21	6	0	6
Especialista en Gestión de Recursos Humanos	118	84	34	6	4	2	2	2	0

Cuadro N° 14 | TOTAL ALUMNOS, NUEVOS INSCRIPTOS Y EGRESADOS DE POSGRADO POR SEXO SEGÚN UNIDAD ACADÉMICA Y TÍTULO. AÑO 2017

TITULO	Total Alumnos			Nuevos Inscriptos			Egresados		
	Total	Mujeres	Varones	Total	Mujeres	Varones	Total	Mujeres	Varones
Especialista en Gestión Estratégica de la Tecnología Informática	28	10	18	0	0	0	0	0	0
Especialista en Marketing	99	51	48	19	10	9	3	2	1
Especialista en Operaciones de Comercio Exterior	99	71	28	14	10	4	1	1	0
Especialista en Sindicatura Concursal	70	47	23	16	10	6	0	0	0
Especialista en Tributación	114	86	28	0	0	0	4	2	2
Magíster en Administración de Empresas con mención en Comercialización	2	2	0	0	0	0	2	2	0
Magíster en Administración de Empresas con mención en Dirección General	2	1	1	0	0	0	2	1	1
Magíster en Administración de Empresas con mención en Dirección General, Comercialización y RRHH	317	128	189	0	0	0	0	0	0
Magíster en Contabilidad	1	1	0	0	0	0	0	0	0
Magíster en Contabilidad y Auditoría	47	32	15	0	0	0	1	1	0
Magíster en Desarrollo y Gestión Territorial con mención en Gestión del Desarrollo Local y Municipal	46	25	21	0	0	0	0	0	0
Magíster en Estadística Aplicada	41	29	12	0	0	0	1	0	1
Magíster en Finanzas	346	95	251	39	14	25	5	3	2
Facultad de Ciencias Exactas, Ingeniería y Agrimensura	302	105	197	47	13	34	22	8	14
Doctor/a en Física	1	0	1	0	0	0	0	0	0
Doctor/a en Informática	10	0	10	2	0	2	2	0	2
Doctor/a en Ingeniería	57	15	42	8	1	7	4	2	2
Doctor/a en Matemática	15	10	5	0	0	0	1	1	0
Especialista en Gestión Logística	14	6	8	1	0	1	0	0	0
Especialista en Higiene y Seguridad en el Trabajo	75	37	38	19	9	10	4	1	3
Especialista en Ingeniería de Gestión Empresarial	15	2	13	2	0	2	0	0	0
Especialista en Ingeniería Estructural	15	5	10	1	0	1	2	0	2
Especialista en Ingeniería Mecánica Forense	8	2	6	8	2	6	0	0	0
Especialista en Ingeniería Sanitaria	6	5	1	0	0	0	4	3	1
Magíster en Energía para el Desarrollo Sostenible	56	15	41	0	0	0	4	0	4
Magíster en Ingeniería de Gestión Empresarial	7	4	3	0	0	0	0	0	0
Magíster en Ingeniería Vial	21	4	17	6	1	5	1	1	0
Magíster en Recursos Hídricos en Zona de Llanura -Modalidad a Distancia-	2	0	2	0	0	0	0	0	0
Facultad de Ciencias Médicas	1.288	867	421	212	138	74	100	59	41
Doctor/a en Ciencias Biomédicas	13	9	4	3	1	2	0	0	0
Doctor/a en Medicina	1	0	1	0	0	0	0	0	0
Especialista en Anestesiología	53	25	28	10	7	3	12	3	9
Especialista en Cardiología	21	7	14	7	2	5	3	2	1
Especialista en Cirugía General	77	40	37	4	3	1	4	3	1
Especialista en Clínica Médica	152	113	39	29	22	7	11	10	1
Especialista en Dermatología	25	24	1	6	6	0	7	6	1

Cuadro N° 14 | TOTAL ALUMNOS, NUEVOS INSCRIPTOS Y EGRESADOS DE POSGRADO POR SEXO SEGÚN UNIDAD ACADÉMICA Y TÍTULO. AÑO 2017

TITULO	Total Alumnos			Nuevos Inscriptos			Egresados		
	Total	Mujeres	Varones	Total	Mujeres	Varones	Total	Mujeres	Varones
Especialista en Diagnóstico por Imágenes	68	45	23	13	9	4	10	6	4
Especialista en Enfermería del Trabajo	2	1	1	0	0	0	0	0	0
Especialista en Epidemiología	114	89	25	0	0	0	0	0	0
Especialista en Fisiatría y Rehabilitación	9	8	1	0	0	0	0	0	0
Especialista en Gastroenterología	4	1	3	2	1	1	1	0	1
Especialista en Gineco-Obstetricia	73	64	9	19	18	1	4	3	1
Especialista en Medicina Crítica y Terapia Intensiva	4	3	1	2	2	0	0	0	0
Especialista en Medicina del Trabajo	127	83	44	27	14	13	16	9	7
Especialista en Medicina General y Familiar	141	117	24	20	16	4	2	1	1
Especialista en Medicina Legal	228	127	101	38	20	18	12	4	8
Especialista en Nefrología	6	4	2	2	1	1	0	0	0
Especialista en Neumonología	8	5	3	1	1	0	2	1	1
Especialista en Neurología	13	9	4	3	1	2	4	4	0
Especialista en Neurología Infantil	1	1	0	0	0	0	0	0	0
Especialista en Oftalmología	8	5	3	2	1	1	0	0	0
Especialista en Oncología Clínica	13	6	7	3	1	2	4	2	2
Especialista en Ortopedia y Traumatología	38	13	25	8	2	6	0	0	0
Especialista en Psiquiatría	19	15	4	4	3	1	4	3	1
Especialista en Reumatología	8	5	3	2	1	1	0	0	0
Especialista en Salud Colectiva con Orientación Alternativa en Salud Social y Comunitaria	13	11	2	0	0	0	1	1	0
Especialista en Salud Colectiva con orientación en: Administración y Gestión de Servicios de Salud	13	10	3	0	0	0	0	0	0
Especialista en Salud Colectiva con orientación en: Auditoría Médica	13	10	3	0	0	0	0	0	0
Magíster en Administración de Servicios de Enfermería	7	5	2	0	0	0	2	1	1
Magíster en Psicopatología y Salud Mental	16	12	4	7	6	1	1	0	1
Facultad de Ciencias Veterinarias	73	49	24	9	5	4	10	6	4
Doctor/a en Ciencias Veterinarias	35	18	17	9	5	4	5	3	2
Especialista en Medicina de Felinos Domésticos	37	30	7	0	0	0	4	2	2
Magíster en Bioseguridad con mención en Salud Humana, Salud Animal y Sanidad Vegetal	1	1	0	0	0	0	1	1	0
Facultad de Derecho	7.198	4.110	3.088	368	195	173	61	31	30
Doctor/a en Derecho	995	459	536	119	55	64	2	0	2
Especialista en Derecho Administrativo	365	188	177	8	4	4	3	1	2
Especialista en Derecho de Familia	757	659	98	17	12	5	10	10	0
Especialista en Derecho del Trabajo	225	141	84	8	4	4	11	8	3
Especialista en Derecho Empresario	352	165	187	6	2	4	3	1	2
Especialista en Derecho Inmobiliario, Urbanístico y de la Construcción	217	140	77	4	2	2	0	0	0
Especialista en Derecho Penal	716	386	330	39	21	18	15	6	9

Cuadro N° 14 | TOTAL ALUMNOS, NUEVOS INSCRIPTOS Y EGRESADOS DE POSGRADO POR SEXO SEGÚN UNIDAD ACADÉMICA Y TÍTULO. AÑO 2017

TÍTULO	Total Alumnos			Nuevos Inscriptos			Egresados		
	Total	Mujeres	Varones	Total	Mujeres	Varones	Total	Mujeres	Varones
Especialista en Derecho Sucesorio	89	67	22	10	6	4	0	0	0
Especialista en Derecho Tributario	271	145	126	2	1	1	3	2	1
Especialista en Magistratura	534	359	175	22	10	12	3	1	2
Magíster en Derecho Privado	876	470	406	19	10	9	0	0	0
Magíster en Derecho Procesal	1.741	899	842	114	68	46	11	2	9
Magíster en Entidades de la Economía Social	60	32	28	0	0	0	0	0	0
Facultad de Humanidades y Artes	1.538	1.207	331	292	221	71	41	28	13
Doctor/a en Humanidades y Artes - Mención Antropología	28	26	2	1	1	0	1	1	0
Doctor/a en Humanidades y Artes - Mención Bellas Artes	5	4	1	1	1	0	0	0	0
Doctor/a en Humanidades y Artes - Mención Ciencias de la Educación	248	167	81	63	44	19	20	14	6
Doctor/a en Humanidades y Artes - Mención Filosofía	20	10	10	3	0	3	2	0	2
Doctor/a en Humanidades y Artes - Mención Historia	50	34	16	2	2	0	1	1	0
Doctor/a en Humanidades y Artes - Mención Lingüística	39	34	5	0	0	0	2	2	0
Doctor/a en Humanidades y Artes - Mención Literatura	24	18	6	0	0	0	1	1	0
Doctor/a en Humanidades y Artes - Mención Música	6	1	5	1	0	1	1	0	1
Doctor/a en Lingüística y Lenguas	73	58	15	32	27	5	0	0	0
Especialista en Adquisición y Enseñanza del Español como Segunda Lengua	50	45	5	12	11	1	1	0	1
Especialista en Nuevas Infancias y Juventudes	30	28	2	0	0	0	0	0	0
Magíster en Educación Artística con mención en Bellas Artes	44	36	8	2	1	1	0	0	0
Magíster en Educación Artística con mención en Música	34	22	12	1	0	1	2	0	2
Magíster en Educación Universitaria	117	81	36	3	1	2	1	1	0
Magíster en Enseñanza de la Historia	20	13	7	13	8	5	0	0	0
Magíster en Enseñanza de la Lengua y la Literatura	250	219	31	3	3	0	4	4	0
Magíster en Estudios Latinoamericanos y del Caribe	2	2	0	0	0	0	0	0	0
Magíster en Historia Social Argentina y Latinoamericana	22	15	7	6	4	2	0	0	0
Magíster en Historia Socio-Cultural	30	22	8	2	1	1	0	0	0
Magíster en Interpretación de Música de Cámara	9	6	3	9	6	3	0	0	0
Magíster en Lectura y Escritura	6	5	1	3	3	0	0	0	0
Magíster en Literatura Argentina	58	38	20	8	4	4	1	1	0
Magíster en Literatura para Niños	45	44	1	5	5	0	2	1	1
Magíster en Poder y Sociedad desde la Problemática del Género	67	66	1	6	6	0	1	1	0
Magíster en Práctica Docente	196	157	39	106	85	21	0	0	0
Magíster en Teoría Lingüística y Adquisición del Lenguaje	62	53	9	10	8	2	0	0	0
Magíster en Teoría y Metodología de la Investigación Literaria	3	3	0	0	0	0	1	1	0

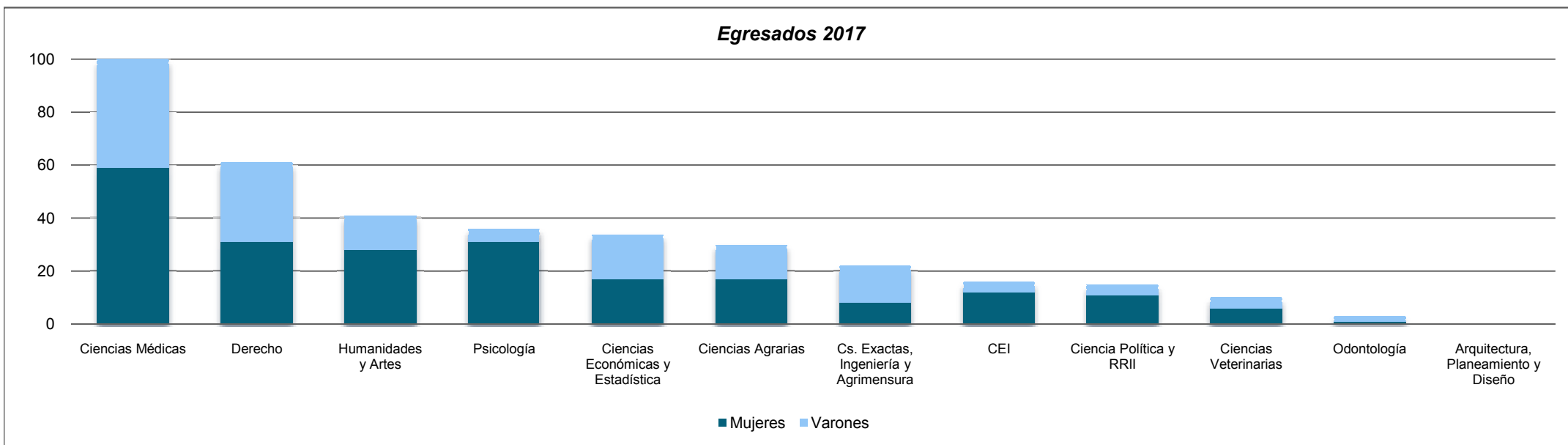
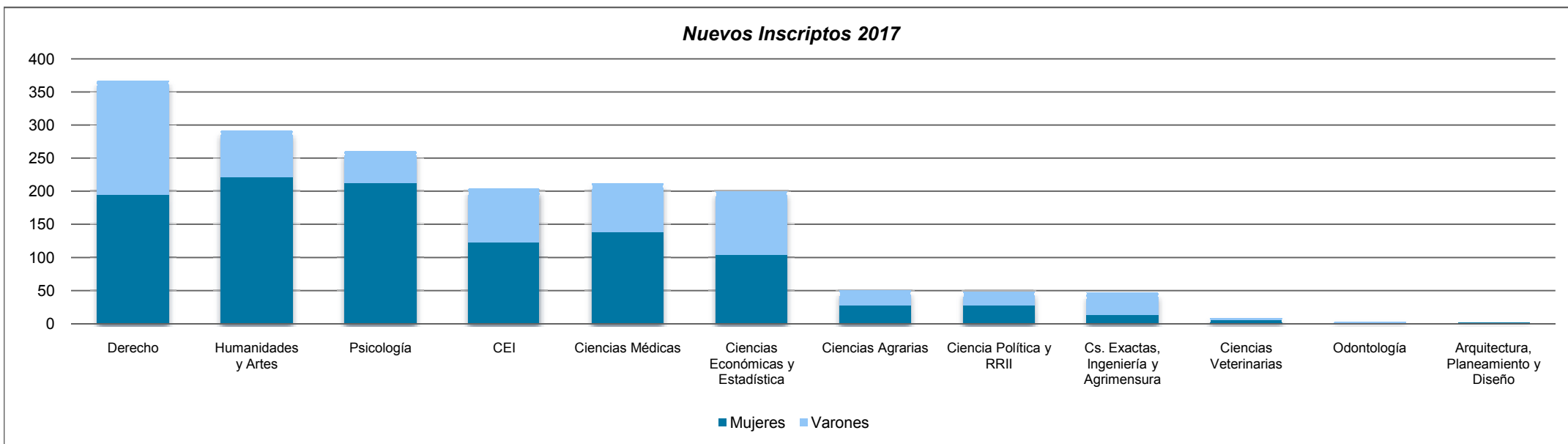
Cuadro N° 14 | TOTAL ALUMNOS, NUEVOS INSCRIPTOS Y EGRESADOS DE POSGRADO POR SEXO SEGÚN UNIDAD ACADÉMICA Y TÍTULO. AÑO 2017

TITULO	Total Alumnos			Nuevos Inscriptos			Egresados		
	Total	Mujeres	Varones	Total	Mujeres	Varones	Total	Mujeres	Varones
Facultad de Psicología	549	449	100	261	211	50	36	31	5
Doctor/a en Psicología	64	41	23	26	17	9	1	0	1
Especialista en Psicodiagnóstico	45	38	7	22	18	4	1	1	0
Especialista en Psicología Clínica, Institucional y Comunitaria	105	97	8	49	47	2	19	18	1
Especialista en Psicología Forense	85	66	19	40	26	14	0	0	0
Magíster en Clínica Psicoanalítica con Niños	148	133	15	79	73	6	0	0	0
Magíster en Psicoanálisis	102	74	28	45	30	15	15	12	3
Facultad de Odontología	141	78	63	4	1	3	3	1	2
Doctor/a en Odontología	9	4	5	0	0	0	3	1	2
Especialista en Implantología Alvéolo Maxilar y Máxilo Facial	20	4	16	0	0	0	0	0	0
Especialista en Odontología Legal	11	8	3	0	0	0	0	0	0
Especialista en Odontopediatría	18	17	1	0	0	0	0	0	0
Especialista en Ortodoncia y Ortopedia Funcional	35	23	12	0	0	0	0	0	0
Especialista en Periodoncia	12	3	9	4	1	3	0	0	0
Especialista en Prótesis Dentobucomaxilar	36	19	17	0	0	0	0	0	0
Centro de Estudios Interdisciplinarios	1.157	785	372	204	123	81	16	12	4
Doctor/a en Biociencias moleculares y Biomedicina	4	3	1	2	1	1	0	0	0
Doctor/a en Políticas, Gestión y Economía de Sistemas y Servicios de Salud	2	1	1	2	1	1	0	0	0
Especialista en Alfabetización e Inclusión	31	31	0	10	10	0	0	0	0
Especialista en Gestión de la Innovación y la Vinculación Tecnológica	44	16	28	16	4	12	0	0	0
Especialista en Política y Gestión de la Educación Superior	152	104	48	34	20	14	0	0	0
Especialista en Política y Gestión de las Infraestructuras	27	16	11	27	16	11	0	0	0
Magíster en Derechos Humanos	59	46	13	0	0	0	1	1	0
Magíster en Estudios Culturales	165	126	39	14	10	4	2	1	1
Magíster en Gestión de Sistemas y Servicios de Salud	362	227	135	77	48	29	5	4	1
Magíster en Integración y Cooperación Internacional	49	31	18	0	0	0	4	3	1
Magíster en Pensamiento Sistemico	34	25	9	9	5	4	0	0	0
Magíster en Política y Gestión de la Seguridad Alimentaria	21	18	3	1	1	0	1	1	0
Magíster en Salud Pública	184	126	58	5	3	2	2	1	1
Magíster en Sistemas Ambientales Humanos	23	15	8	7	4	3	1	1	0

Observaciones:

No se dispone de información sobre alumnos de posgrado de la Facultad de Ciencias Bioquímicas y Farmacéuticas.

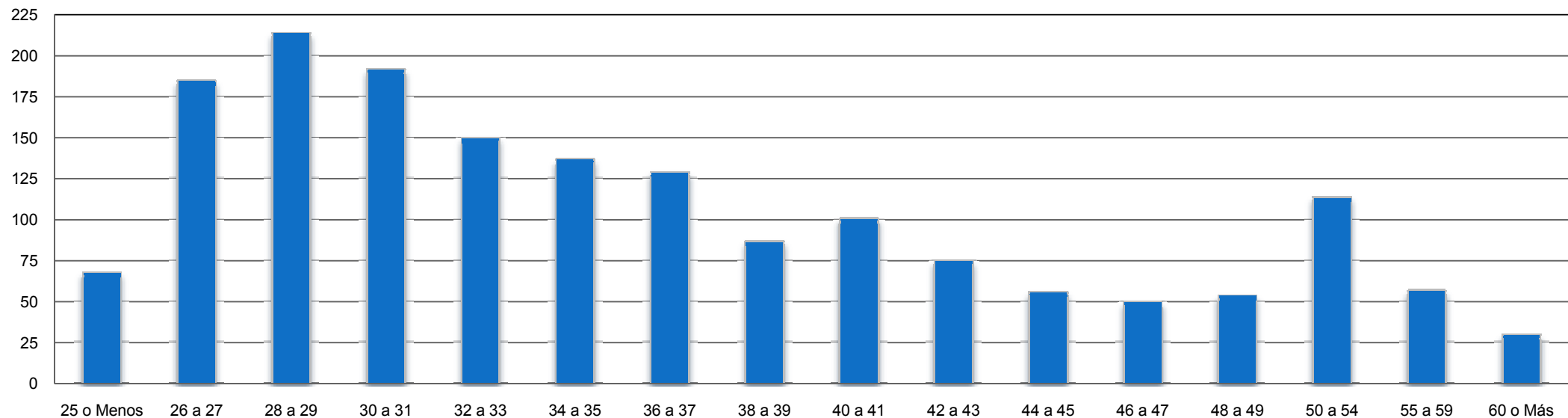
Cuadro N° 14 | GRÁFICO DE NUEVOS INSCRIPTOS Y EGRESADOS DE POSGRADO POR SEXO Y UNIDAD ACADÉMICA. AÑO 2017



Cuadro N° 15 | NUEVOS INSCRIPTOS DE POSGRADO POR RANGO DE EDAD SEGÚN UNIDAD ACADÉMICA. AÑO 2017

UNIDAD ACADÉMICA	EDAD																Total
	25 o Menos	26 a 27	28 a 29	30 a 31	32 a 33	34 a 35	36 a 37	38 a 39	40 a 41	42 a 43	44 a 45	46 a 47	48 a 49	50 a 54	55 a 59	60 o Más	
Total UNR	68	185	214	192	150	137	129	87	101	75	56	50	54	114	57	30	1.699
Porcentaje	4,0%	10,9%	12,6%	11,3%	8,8%	8,1%	7,6%	5,1%	5,9%	4,4%	3,3%	2,9%	3,2%	6,7%	3,4%	1,8%	100,0%
Arquitectura, Plan. y Diseño	0	0	1	1	0	0	0	0	0	0	0	0	0	0	0	0	2
Ciencia Política y RRH	2	2	7	6	6	3	2	1	3	2	1	1	1	2	3	7	49
Ciencias Agrarias	1	8	13	9	4	2	4	0	4	2	0	2	1	0	0	0	50
Cs. Económicas y Estadística	12	34	33	30	21	22	14	8	8	9	2	0	2	2	3	1	201
Cs. Exactas, Ingeniería y Agrim.	2	4	7	8	8	2	5	1	2	2	3	1	0	2	0	0	47
Ciencias Médicas	12	49	38	25	18	12	10	11	5	4	4	4	3	11	4	2	212
Ciencias Veterinarias	0	1	3	1	1	0	0	0	0	0	0	0	2	1	0	0	9
Derecho	14	43	41	38	35	39	25	19	28	15	14	9	13	18	13	4	368
Humanidades y Artes	12	13	15	18	13	14	26	22	22	19	15	15	19	38	19	12	292
Odontología	0	1	0	0	0	0	2	0	0	0	0	0	0	1	0	0	4
Psicología	11	19	41	39	33	25	18	10	12	11	6	6	6	17	6	1	261
Centro de Estudios Interdiscip.	2	11	15	17	11	18	23	15	17	11	11	12	7	22	9	3	204

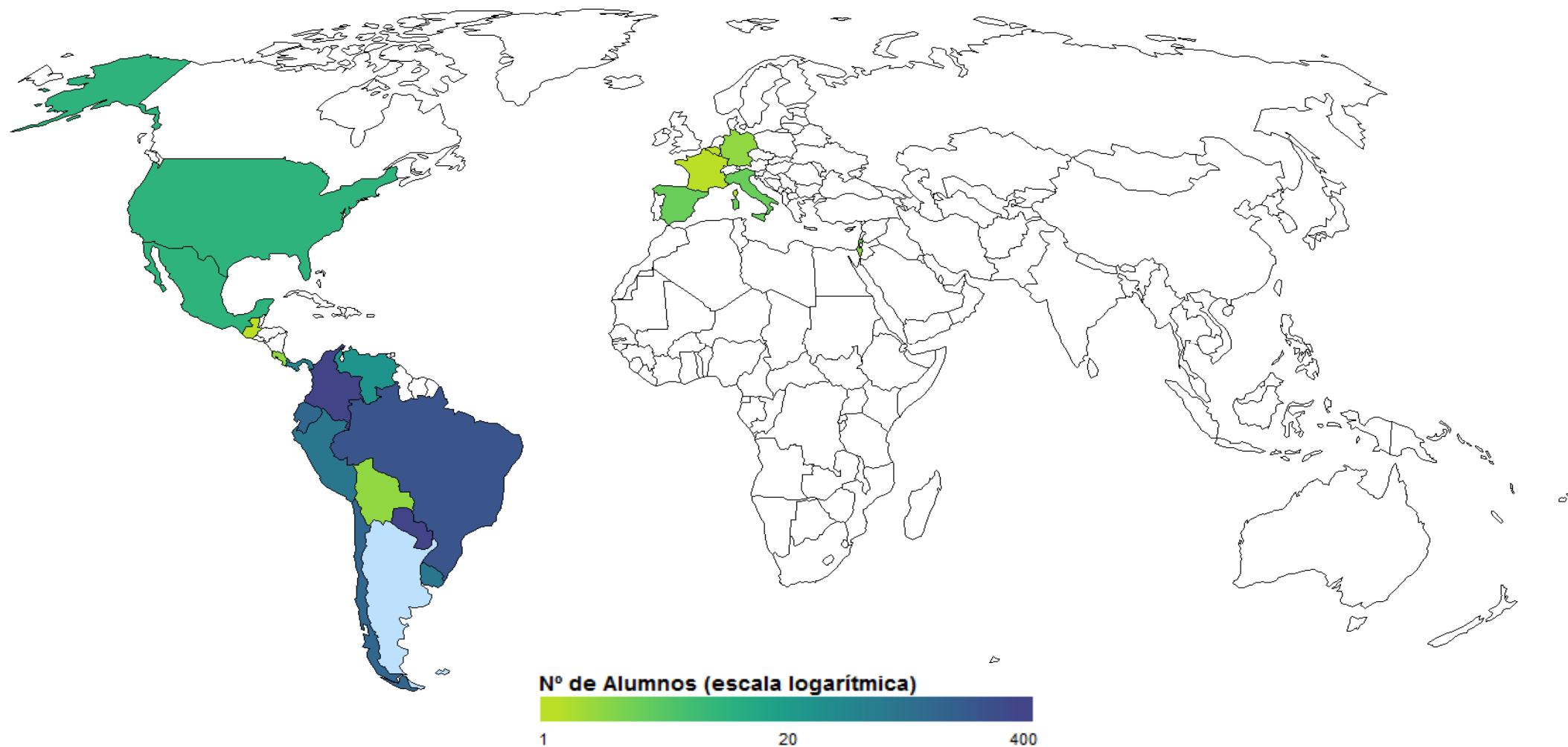
Nuevos Inscriptos por rango de edad



Cuadro N° 16 | ALUMNOS EXTRANJEROS DE POSGRADO POR UNIDAD ACADÉMICA. AÑO 2017

País	Arquit., Plan. y Diseño	Ciencia Política y RRII	Ciencias Agrarias	Cs. Econ. y Est.	Cs. Exac., Ing. y Agrim.	Ciencias Médicas	Ciencias Veteri- narias	Derecho	Humani- dades y Artes	Odonto- logía	Psicología	CEI	Total UNR
Total Universidad Nacional de Rosario	3	106	4	84	8	15	4	849	279	0	6	61	1.419
Total América del Sur	2	104	4	78	7	12	4	806	272	0	5	52	1.346
Bolivia	0	0	0	0	0	0	0	0	0	0	0	2	2
Brasil	1	0	0	29	1	2	0	13	141	0	3	3	193
Chile	0	3	0	1	0	1	0	112	7	0	2	1	127
Colombia	0	86	1	12	2	3	0	236	18	0	0	29	387
Ecuador	0	8	2	26	2	0	3	11	82	0	0	5	139
Paraguay	0	1	0	0	0	0	0	354	1	0	0	1	357
Perú	0	2	1	3	0	4	0	45	0	0	0	5	60
Uruguay	1	3	0	4	1	2	1	19	22	0	0	2	55
Venezuela	0	1	0	3	1	0	0	16	1	0	0	4	26
Total América Central y del Norte	0	1	0	5	0	3	0	43	3	0	1	3	59
Costa Rica	0	0	0	0	0	0	0	2	0	0	0	0	2
Estados Unidos	0	0	0	4	0	3	0	2	1	0	0	2	12
Guatemala	0	0	0	0	0	0	0	1	0	0	0	0	1
México	0	1	0	0	0	0	0	5	2	0	1	1	10
Panamá	0	0	0	1	0	0	0	33	0	0	0	0	34
Total Asia	1	0	0	0	0	0	0	0	0	0	0	1	2
Israel	1	0	0	0	0	0	0	0	0	0	0	1	2
Total Europa	0	1	0	1	1	0	0	0	4	0	0	5	12
Alemania	0	0	0	0	1	0	0	0	0	0	0	1	2
Bélgica	0	0	0	0	0	0	0	0	0	0	0	1	1
España	0	0	0	1	0	0	0	0	1	0	0	2	4
Francia	0	1	0	0	0	0	0	0	0	0	0	0	1
Italia	0	0	0	0	0	0	0	0	3	0	0	1	4

Distribución geográfica de los alumnos extranjeros de posgrado de la Universidad Nacional de Rosario



Software Utilizado:

R Core Team (2017). R: A language and environment for statistical computing. R Foundation for Statistical Computing, Vienna, Austria. URL <https://www.R-project.org/>.

RStudio Team (2016). RStudio: Integrated Development for R. RStudio, Inc., Boston, MA URL <http://www.rstudio.com/>.

Simon Garnier (2018). viridis: Default Color Maps from 'matplotlib'. R package version 0.5.1. <https://CRAN.R-project.org/package=viridis>

South, Andy 2011 rworldmap: A New R package for Mapping Global Data. The R Journal Vol. 3/1 : 35-43.

Definiciones Utilizadas

Año académico 2017

Período que abarca desde el 1º de abril de 2017 hasta el 31 de marzo de 2018 inclusive.

Nuevos Inscriptos

Todos aquellos alumnos que hayan cumplido con los requisitos reglamentados necesarios para ingresar a una determinada oferta, durante el año académico informado.

Reinscriptos

Todos aquellos alumnos que hayan realizado el reempadronamiento anual o algún tipo de actividad académica en la misma oferta, ya sea anotarse para cursar o rendir una materia, defender una Tesina, etc., habiendo ingresado a la oferta en un año académico anterior al informado.

Total Alumnos

Es la suma de Nuevos Inscriptos y Reinscriptos.

Egresados

Todos aquellos alumnos que hayan completado las materias, cursos y/o requisitos reglamentarios de su correspondiente oferta, durante el año académico informado. Todo egresado de un determinado año es, al mismo tiempo, reinscripto en ese período.

Alumnos extranjeros

Todos aquellos alumnos que hayan nacido en un país diferente a la Argentina, independientemente de su nacionalidad.

Definiciones Utilizadas

Títulos de pregrado

Títulos de nivel superior no universitario con una duración teórica de a lo sumo 3 años. Ejemplos: Analista Universitario en Sistemas, Calígrafa/o Pública/o.

Títulos de grado

Títulos de nivel universitario con una duración teórica de entre 4 y 6 años. Ejemplos: Ingeniera/o Industrial, Arquitecta/o, Licenciada/o en Enfermería.

Títulos de posgrado

Títulos de Doctor/a, Magíster o Especialista, cuyo requisito de ingreso es poseer un título universitario de grado. Ejemplos: Doctor/a en Estadística, Magíster en Literatura Argentina, Especialista en Bioinformática.

Títulos intermedios

Títulos otorgados al completar un tramo de algunos títulos de grado. Sólo se registran los egresados, ya que nuevos inscriptos y reinscriptos se encuentran contabilizados en el título de grado correspondiente. Ejemplo: Bachiller Universitario en Derecho.

Dirección General de Estadística Universitaria



UNR Secretaría de
Planeamiento

Sede de Gobierno

Maipú 1065 - Piso 2º, Of. 203 - Rosario, Santa Fe, Argentina
Tel: +54 341 4201274/5 - E-mail: estadistica@unr.edu.ar